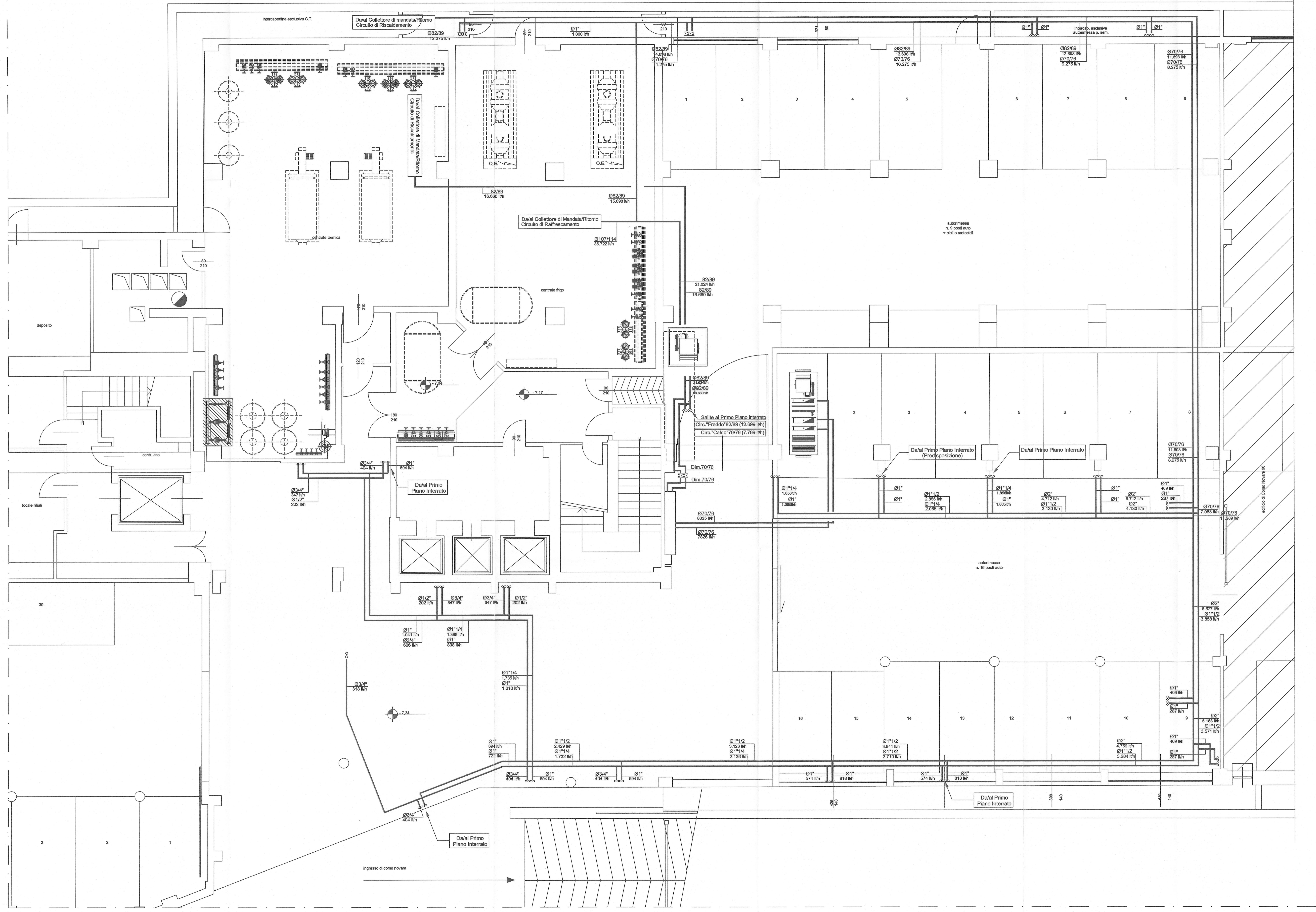


PIANTA PIANO SECONDO INTERRATO - Scala 1:50



LEGENDA

- TUBAZIONI MANDATA E RITORNO CIRCUITO DI RAFFRESCAMENTO REALIZZATE IN FERRO NERO TIPO MANNESMANN S.S. E COIBENTATE CON ISOLANTE A CELLULE CHIUSE SECONDO L.1091 (idoneo per Acqua Refrigerata)
- TUBAZIONI MANDATA E RITORNO CIRCUITO DI RISCALDAMENTO REALIZZATE IN FERRO NERO TIPO MANNESMANN S.S. E COIBENTATE CON ISOLANTE A CELLULE CHIUSE SECONDO L.1091 (idoneo per Acqua Calda)
- COLLETTORI DI DISTRIBUZIONE CORREDATI DA VALVOLA A TRE VIE COMPLETA DI SERVOCOMANDO (DAV) PREDISPOSTA PER COMANDO DA TERMOSTATO/REGOLATORE AMBIENTE.
- TUBAZIONI MANDATA E RITORNO CIRCUITO RADIATORI REALIZZATE IN RAME RICOTTO PREISOLATE CON ISOLANTE A CELLULE CHIUSE SPESSE >8mm CORRENTI SOTTO PAVIMENTO (Coibentazione secondo L.1091)
- VALVOLE DI intercettazione A SFERA
- COLONNE MONTANTI REALIZZATE IN FERRO NERO TIPO MANNESMANN S.S. E COIBENTATE ESTERNAMENTE CON ISOLANTE A CELLULE CHIUSE CIRCUITI DI RISC./RAFFRESC. (Spostamento Dal Contropilota a Sottopavimento)
- RADIATORI A PIASTRE IN ALLUMINIO AD ALTO POTERE RADIANTE PREVERNICIATI (COLORE A SCELTA DELLA D.L.)
- VENTILCONVETTORE A 4 TUBI E 2 BATTERIE PROVISTI DI CARTER METALLICO, CON A BORDO VALVOLA A TRE VIE DI MISCELAZIONE, PANNELLO DI COMANDO CON SELETTORE VELOCITA' E TERMOSTATO AMBIENTE Mod "Microtop" (MARCA "GALLETTI" - Mod. ESTRO) (N.B. Prevedere Valvole di intercettazione a sfera n°12-2)

Modello	Pot. estiva	Pot. invernale	Corrente max assorbita	Potenza Max	Tens.Alim.
FC - 1	1,13 Kw	1,89 Kw	0,16A	37W	230V 50Hz
FC - 4	2,02 Kw	2,30 Kw	0,21A	46W	230V 50Hz
FC - 5	2,38 Kw	2,87 Kw	0,27A	62W	230V 50Hz
FC - 10	6,71 Kw	7,91 Kw	0,80A	182W	230V 50Hz

VENTILCONVETTORE AD INCASSO ORIZZONTALE A 4 TUBI E 2 BATTERIE PRIVI DI CARTER METALLICO, CON A BORDO VALVOLA A TRE VIE DI MISCELAZIONE, PANNELLO DI COMANDO CON SELETTORE VELOCITA' E TERMOSTATO AMBIENTE Mod "Microtop" (MARCA "GALLETTI" - Mod. ESTRO) (N.B. Prevedere Valvole di intercettazione a sfera n°12-2)

P12C	Pot. estiva	Pot. invernale	Corrente max assorbita	Potenza Max	Tens.Alim.
P12C	10,79 Kw	12,14 Kw	1,52A	310W	230V 50Hz

Comando a parete con selettore di velocità, selettore stagionale e termostato.

PROGETTISTA E DOLL: **ROBERTO DAL DEGAN**
 ARCHITETTO: **torino ecco**
 VIA MAGENTA, 34 - 10128 TORINO - Tel. 011-638.920

COMITENTE: **Organizing Committee for the XX Olympic Games Torino 2006**
 Via Nizza 262/56 - 10126 Torino

TIPO DI LAVORO: **Ristrutturazione per allestimento uffici del fabbricato sito in Torino, Via Bologna n.74**

TAVOLA: **PIANTA PIANO 2° INTERRATO-Parte "A"**
Impianto di Riscaldamento / Raffrescamento

TAV. **AS-BUILT R-01/A** Palazzo
 SCALA: **1:50**
 DATA: **10.2005**

PROGETTISTA E DOLL. IMPIANTI TERMOMECCANICI
simtec Progettazione, Direzione, Direzione Lavori
 Impianti termomeccanici ed impianti elettrici
 C.A. 10128 TORINO - 10128 TORINO - TEL. 011-638.920 - FAX 011-638.920
 Fax 011-638.920

