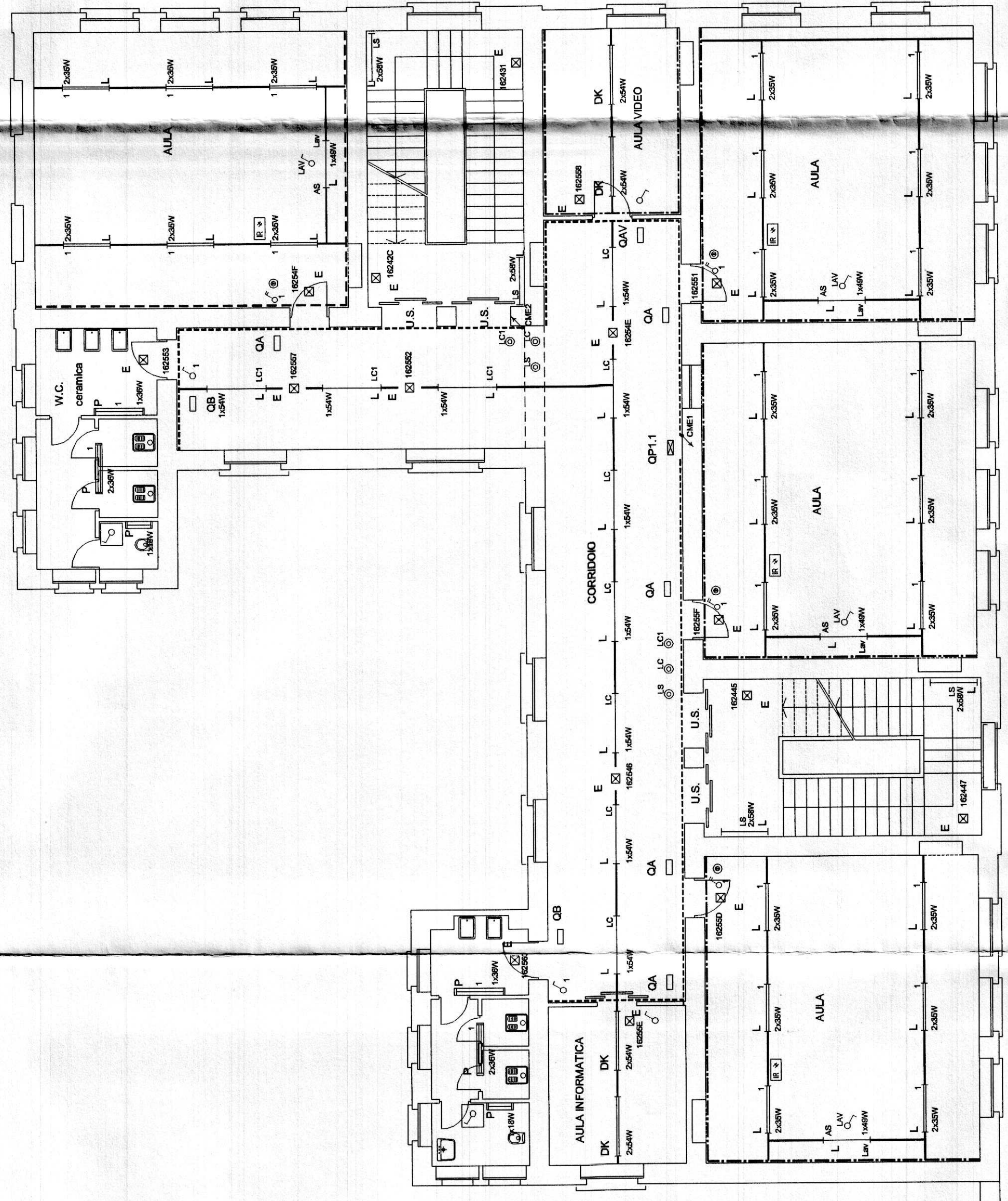
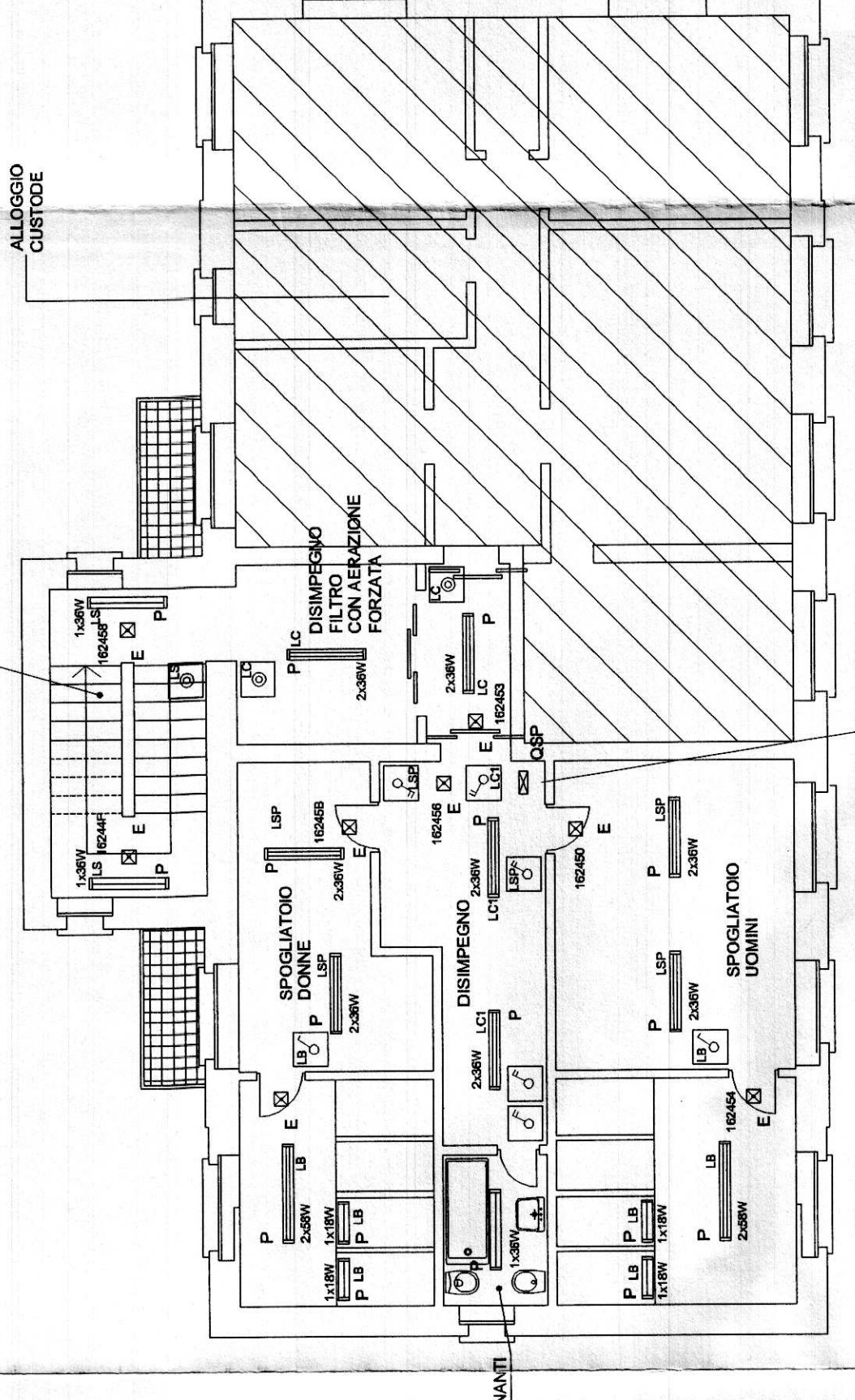


RIF.	LEGENDA SIMBOLI
☐	Quadro di Distribuzione (Quadro Generale - Quadro di Piano)
□	Quadro di Distribuzione di Zona / Locale (Aula - Ufficio - ecc...)
---	Canalina in PVC a 4 scomparti dim. 150x60 mm per la Distribuzione Primaria (esistente)
---	Canalina in PVC a 4 scomparti dim. 250 / 150x60 mm per la Distribuzione Secondaria (di nuova fornitura)
---	Canalina in PVC a 3 scomparti dim. 100 / 80x40 mm per la Distribuzione Secondaria
---	Canalina metallica bianca dim. 60x20x40 mm per la Distribuzione Luce (di nuova fornitura)
---	Canalina metallica bianca dim. 60x20x40 mm per la Distribuzione Luce (esistente)
---	Tubazione in PVC (Simbolo Generale)
⊕	Cassetta di connessione/derivazione stagna da parete
⊗	Sezionatore di emergenza
⊕	Pozzetto d'ispezione interrato
P	Apparecchio illuminante di tipo in policarbonato completo di n.° 1 lampada fluorescente da 18W
P	Apparecchio illuminante di tipo in policarbonato completo di n.° 2 lampade fluorescenti da 18W
P	Apparecchio illuminante di tipo in policarbonato completo di n.° 1 lampada fluorescente da 35W
P	Apparecchio illuminante di tipo in policarbonato completo di n.° 2 lampade fluorescenti da 35W
P	Apparecchio illuminante di tipo in policarbonato completo di n.° 1 lampada fluorescente da 54W
P	Apparecchio illuminante di tipo in policarbonato completo di n.° 2 lampade fluorescenti da 54W
P	Apparecchio illuminante con schermo acrilico completo di n.° 4 lampade fluorescenti da 18W
P	Apparecchio illuminante di tipo lamellare completo di n.° 1 lampada fluorescente da 54W (ammontato per anelli) - NORMALE LIVELLO ESTETICO
P	Apparecchio illuminante di tipo lamellare completo di n.° 1 lampada fluorescente da 54W (ammontato per anelli) - NORMALE LIVELLO ESTETICO
P	Apparecchio illuminante di tipo lamellare completo di n.° 1 lampada fluorescente da 54W (ammontato per anelli) - NORMALE LIVELLO ESTETICO
P	Apparecchio illuminante di tipo lamellare completo di n.° 2 lampade fluorescenti da 54W (ammontato per anelli) - NORMALE LIVELLO ESTETICO
P	Apparecchio illuminante di tipo lamellare completo di n.° 1 lampada fluorescente da 54W (ammontato per anelli) - NORMALE LIVELLO ESTETICO
P	Apparecchio illuminante di tipo lamellare completo di n.° 2 lampade fluorescenti da 54W (ammontato per anelli) - NORMALE LIVELLO ESTETICO
P	Apparecchio illuminante di tipo lamellare dark light completo di n.° 1 lampada fluorescente da 54W (ammontato per anelli) - NORMALE LIVELLO ESTETICO
P	Apparecchio illuminante di tipo lamellare dark light completo di n.° 2 lampade fluorescenti da 54W (ammontato per anelli) - NORMALE LIVELLO ESTETICO
P	Apparecchio illuminante di tipo lamellare dark light completo di n.° 1 lampada fluorescente da 54W (ammontato per anelli) - NORMALE LIVELLO ESTETICO
P	Apparecchio illuminante di tipo lamellare dark light completo di n.° 2 lampade fluorescenti da 54W (ammontato per anelli) - NORMALE LIVELLO ESTETICO
X	Punto luce
X	Punto luce a parete
⊕	Apparecchio illuminante completo di lampada fluorescente (luce normale)
⊕	Interruttore unipolare
⊕	Interruttore bipolare
⊕	Deviatore unipolare
⊕	Pulsante
⊕	Pulsante luminoso
⊕	Interruttore unipolare entro contenitore stagno
⊕	Interruttore bipolare entro contenitore stagno
⊕	Deviatore unipolare entro contenitore stagno
⊕	Pulsante entro contenitore stagno
⊕	Pulsante luminoso entro contenitore stagno
⊕	Punto luce da esterno su palo - sbarrico - protettore a muro
⊕	Complesso autonomo di illuminazione di sicurezza
⊕	Fotocellula



IMPIANTO INTEGRALMENTE RIFATTO
- PREVEDERE RIFACIMENTO QUADRO ELETTRICO
DI PIANO CON RIBALTAMENTO LINEE ESISTENTI

N.B.: VALIDO PER DUE INTERPANI



Quadro Sped. Specializzato
Pulitura Piano Primo

CITTA' DI TORINO

OPERE DI ADEGUAMENTO NORMATIVO FUNZIONALE E TECNICO
DEGLI IMPIANTI ELETTRICI SPECIALI
ISTITUTO SCOLASTICO "S.E.L. "PARATO"
Via Aquileia, 8 - TORINO

FINANZIAMENTO ANNO 2004 - LOTTO A -

IMPRESA ESECUTRICE

COTI

COTI IMPIANTI S.r.l.
via Galvani, 8 - 10100 BIELLA
tel. 011/359611 - fax 011/359612
info@cotiimpianti.it

Il Progettista:

Ing. Maximiliano CHIONE

collaboratori al progetto:
P.L. Marco NEGRO FRESCALDO
P.L. Bruno FENICOLI

PROGETTO DEFINITIVO

PIANTA PIANO PRIMO
IMPIANTO DI ILLUMINAZIONE NORMALE / EMERGENZA

OGGETTO: HOME-FILE (Aula PVC)
PIU'VE: 1 = 1
RIFERIMENTO:
SCALA: 1 : 100

REV.	MODIFICHE	DATA	DESCRIZIONE
0	ESISTENTE	15/02/2004	
1	PRODOTTO	15/02/2004	
2	IN ELET	15/02/2004	
4			
5			

ELABORATO
E-03