

CITTA' DI TORINO

Divisione Servizi Culturali  
Settore Edifici per la Cultura

Via San Francesco da Paola n. 3  
10123 Torino

PROGETTO DI RESTAURO E RIQUALIFICAZIONE FUNZIONALE  
DI VILLA AMORETTI ED ARANCIERA DEL PARCO RIGNON,  
Via Filadelfia, n. 205, Torino

Gruppo di progettazione:  
Progettazione Settore Edifici per la Cultura

Progetto architettonico: Arch. Rosalba Stura, Ing. Rodolfo Zarrelli, Geom. Mauro Bono  
Coordinamento progetto architettonico: Arch. Rosalba Stura

Progettazione Associazione Temporanea di Professionisti

Progetto strutturale: Ing. Mario Ronchetti  
Progetto impianti fluidomeccanici: Ing. Giovanni Francesco Lo Cigno  
Progetto impianti elettrici: Ing. Sergio Bero  
Redazione piano di sicurezza e coordinamento: Ing. Gianluca Chiesa  
Coordinamento Associazione Temporanea di Professionisti: Arch. Stefano Trucco  
Responsabile di Procedimento e  
Dirigente del Settore Edifici per la Cultura:  
Ing. Sergio Brero

AS-BUILT

ARANCERA-VILLA AMORETTI  
NUOVO PADIGLIONE

OGGETTO:

PROGETTO IMPIANTI ELETTRICI E SPECIALI  
PERCORSO CANALIZZAZIONI PRINCIPALI  
Pianta piano primo interrato

FILE:  
02070\_E22(Ec03As)  
P.PRIM\_INT.DWG

SCALA:  
1:100

IMPRESA ESECUTRICE

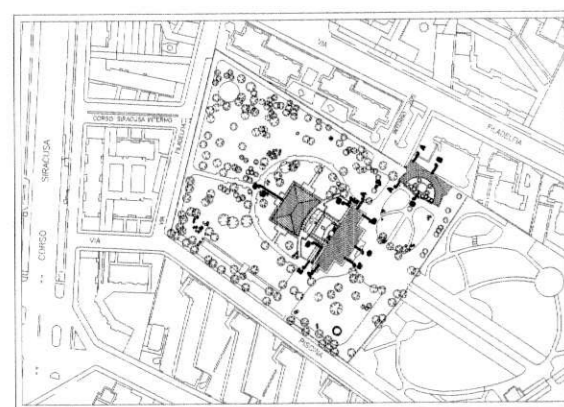


IMPIANTI TECNOLOGICI  
via S. Germano, n.205 - Noia/Piazzola (NA)  
c.a.p. 80037 - tel./fax: 0815115450  
e-mail: cems@ce.ms.it - fax: 0815115490

ELABORATO  
E.c.  
03As

Rev.ne	Data	Descrizione	Piccone Elabor.	Fusco Verif.	Griffi Approv.
0	05/02/2007	AS-BUILT			

IL PRESENTE ELABORATO GRAFICO  
E' VALIDO UNICAMENTE PER GLI  
IMPIANTI ELETTRICI ED AFFINI



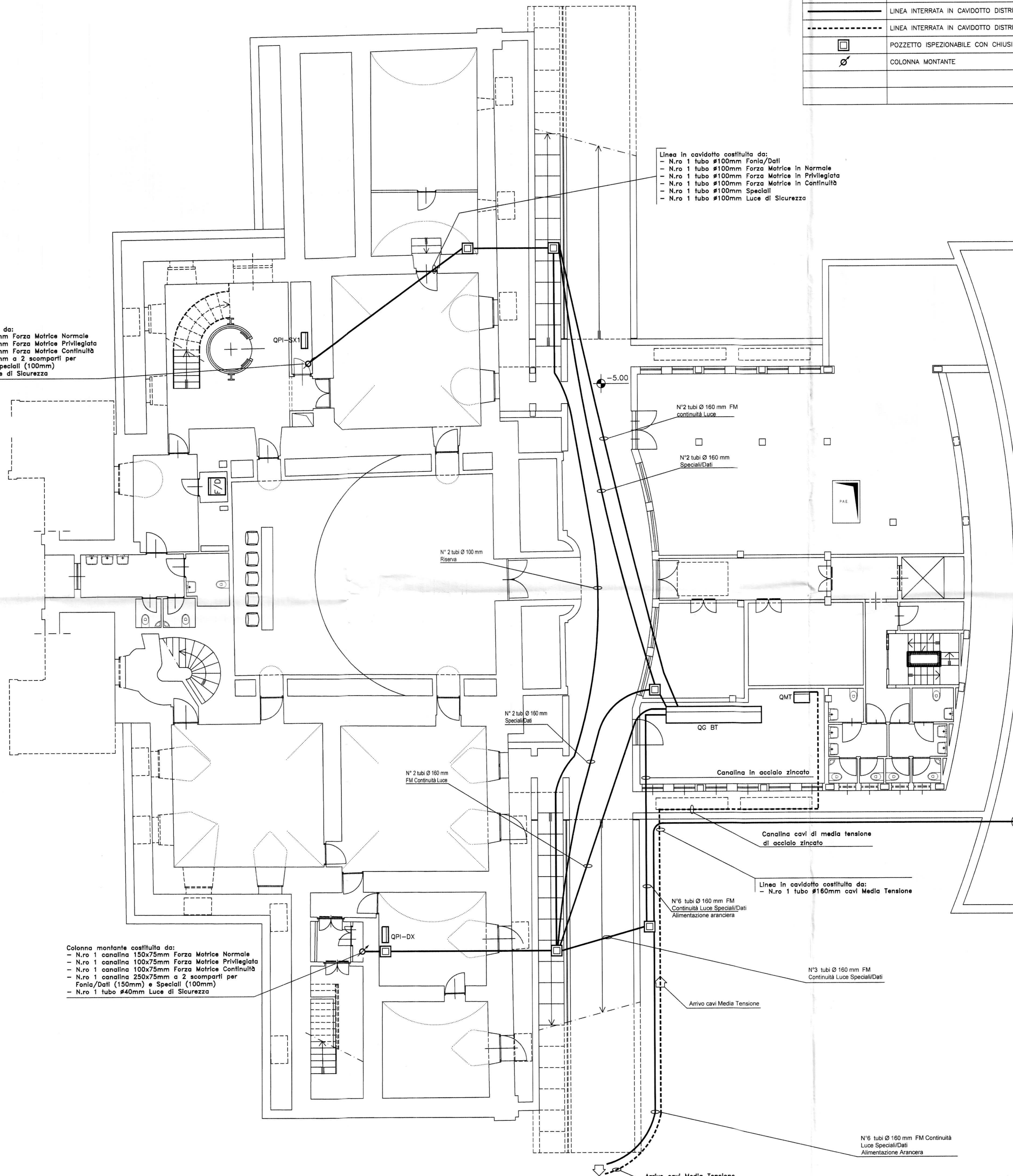
Colonna montante costituita da:  
- N.ro 1 canalina 150x75mm Forza Motrice Normale  
- N.ro 1 canalina 100x75mm Forza Motrice Privilegiata  
- N.ro 1 canalina 100x75mm Forza Motrice Continuita  
- N.ro 1 canalina 250x75mm a 2 scomparti per  
Fonia/Dati (150mm) e Speciali (100mm)  
- N.ro 1 tubo #40mm Luce di Sicurezza

Colonna montante costituita da:  
- N.ro 1 canalina 150x75mm Forza Motrice Normale  
- N.ro 1 canalina 100x75mm Forza Motrice Privilegiata  
- N.ro 1 canalina 100x75mm Forza Motrice Continuita  
- N.ro 1 canalina 250x75mm a 2 scomparti per  
Fonia/Dati (150mm) e Speciali (100mm)  
- N.ro 1 tubo #40mm Luce di Sicurezza

Linea in cavidotto costituita da:  
- N.ro 1 tubo #100mm Fonia/Dati  
- N.ro 1 tubo #100mm Forza Motrice in Normale  
- N.ro 1 tubo #100mm Forza Motrice in Privilegiata  
- N.ro 1 tubo #100mm Forza Motrice in Continuita  
- N.ro 1 tubo #100mm Speciali  
- N.ro 1 tubo #100mm Luce di Sicurezza

Linea in cavidotto Nuovo Padiglione:  
- N.ro 1 tubo #160mm Fonia/Dati  
- N.ro 1 tubo #160mm Forza Motrice in Normale  
- N.ro 1 tubo #160mm Forza Motrice in Privilegiata  
- N.ro 1 tubo #160mm Forza Motrice in Continuita  
- N.ro 1 tubo #160mm Speciali  
- N.ro 1 tubo #160mm Disponibile

SIMBOLO	DESCRIZIONE
	LINEA INTERRATA IN CAVIDOTTO DISTRIBUZIONE FORZA MOTTRICE, FONIA/DATI E SPECIALI
	LINEA INTERRATA IN CAVIDOTTO DISTRIBUZIONE MEDIA TENSIONE
	POZZETTO ISPEZIONABILE CON CHIUSINO CARRABILE
	COLONNA MONTANTE



N°6 tubi Ø 160 mm FM Continuita  
Luce Speciali/Dati  
Alimentazione Arancera

Arrivo cavi Media Tensione

N°3 tubi Ø 160 mm FM  
Continuita Luce Speciali/Dati

Linea in cavidotto costituita da:  
- N.ro 1 tubo #160mm cavi Media Tensione

Canalina cavi di media tensione  
di acciaio zincato

Canalina in acciaio zincato

QG BT

QMT

N°2 tubi Ø 160 mm FM  
continuita Luce

N°2 tubi Ø 160 mm  
Speciali/Dati

N°2 tubi Ø 160 mm  
FM Continuita Luce

N°2 tubi Ø 160 mm  
Speciali/Dati

N°2 tubi Ø 160 mm  
Speciali/Dati

N°2 tubi Ø 100 mm  
Riserva

-5.00

QPI-SX1

QPI-DX