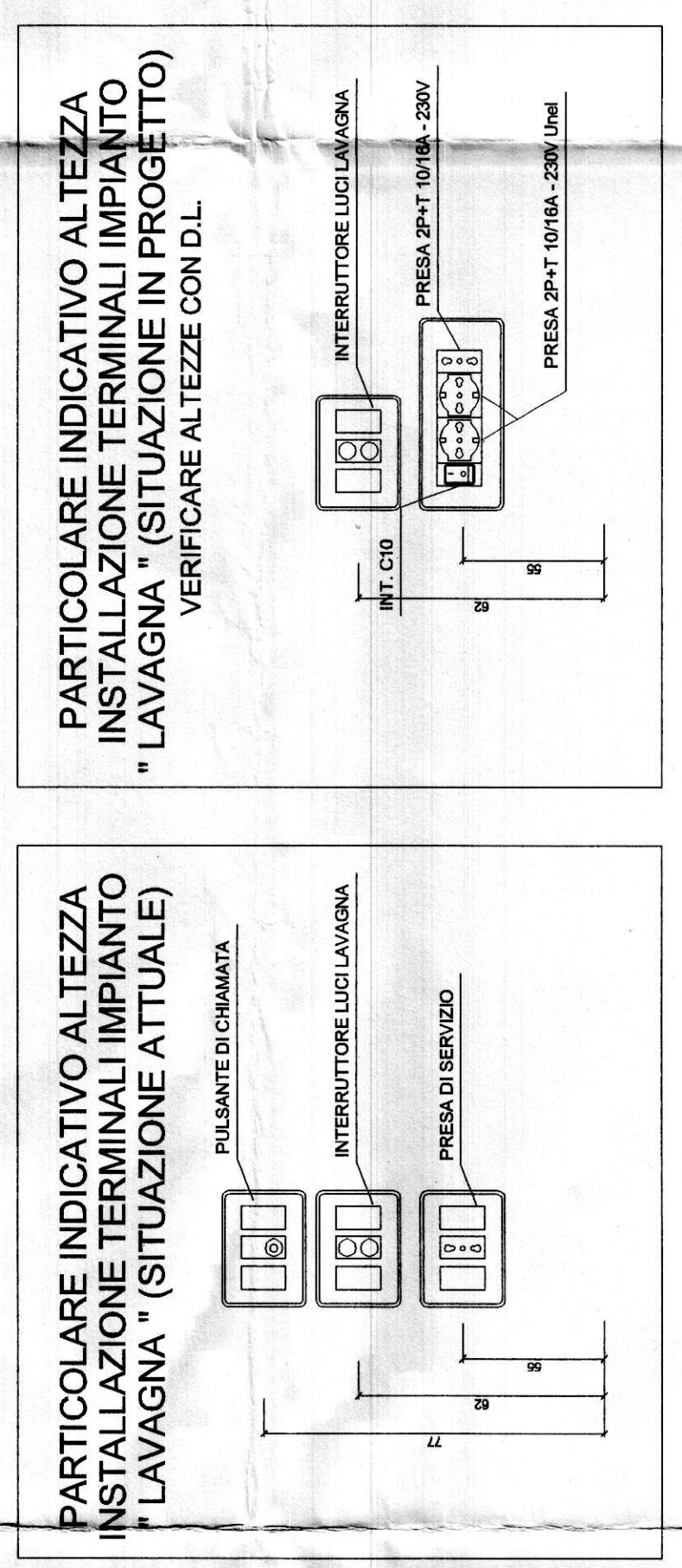
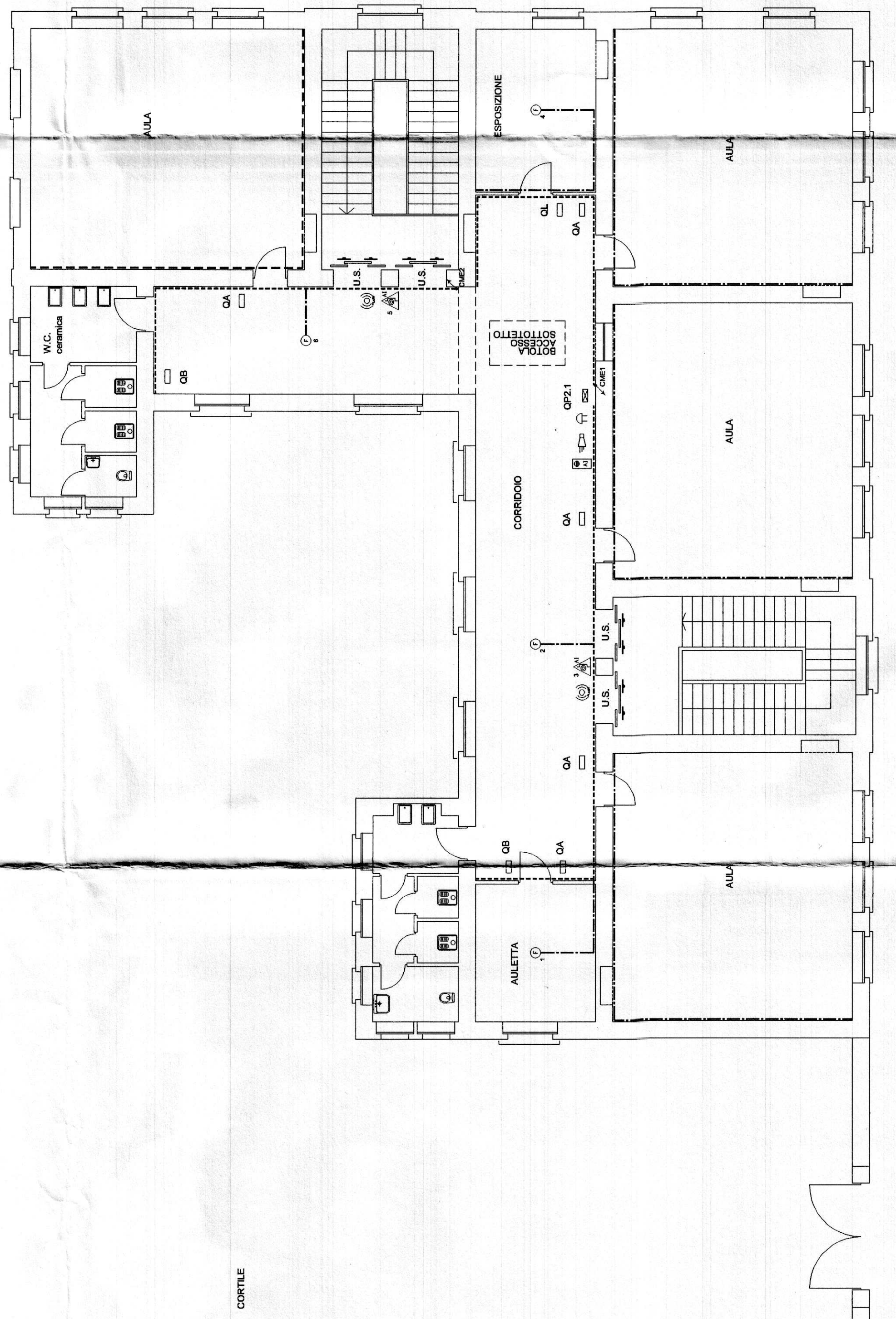


RIF.	LEGENDA SIMBOLI
Q	Quadro di Distribuzione (Quadro Generale - Quadro di Piano)
QZ	Quadro di Distribuzione di Zone / Locale (Aula - Ufficio - ecc...)
Gr	Contatore - Gruppo di misura
---	Canalina in PVC a 4 scomparti dim. 150x60 mm per la Distribuzione Primaria (esistente)
---	Canalina in PVC a 4 scomparti dim. 200 / 150x60 mm per la Distribuzione Primaria (di nuova fornitura)
---	Canalina in PVC a 3 scomparti dim. 100 / 80x40 mm per la Distribuzione Secondaria
---	Canalina metallica bianca dim. 60x20x40 mm per la Distribuzione Luce (di nuova fornitura)
---	Canalina metallica bianca dim. 60x20x40 mm per la Distribuzione Luce (esistente)
---	Tubazione in PVC (Simbolo Generale)
⊖	Cassetta di connessione/derivazione saligna da parete
⊖	Stazionatore di emergenza
⊖	Pulsante di emergenza sottovetro (Simbolo Generale)
⊖	Pezzo d'ispogazione interno
⊖	Centralino telefonico
⊖	Centrale (Simbolo Generale)
⊖	Centralino videocitofono
⊖	Centralina antiricambio
⊖	Centrale impianto allarme antintrusione
⊖	Tastiera remota per impianto antintrusione
⊖	Apparecchio rivelatore fuggie Gas
⊖	Alimentatore per circuito videocitofono
⊖	Alimentatore per circuito citofono
⊖	Citofono o interfono
⊖	Videocitofono
⊖	Serratura elettrica
⊖	Succhia
⊖	Pulsante con larga portanone
⊖	Rivelatore volumetrico da parete orientabile
⊖	Apparecchio rivelatore di fumo
⊖	Presse per televisione
⊖	Presse per telefono
⊖	Presse per trasmissione dati
⊖	Sirena autoalimentata con lampoggiatore da esterno
⊖	Elettrovallola
⊖	Pulsante di emergenza sottovetro per allarme antiricambio
⊖	Segnalatore ottico-acustico per prove di evacuazione
⊖	Contatto magnetico porte taglia fuoco
⊖	Campana per allarme (antiricambio)
⊖	Pulsante a tirante
⊖	Pulsante prova evacuazione



CITTA' DI TORINO

OPERE DI ADEGUAMENTO NORMATIVO FUNZIONALE E TECNICO DEGLI IMPIANTI ELETTRICI, SPECIALI ISTITUTO SCOLASTICO "S.E.L. PARATO" Via Aquileia, 8 - TORINO

FINANZIAMENTO ANNO 2004 - LOTTO A -

COLIDI
INGEGNERIA E ARCHITETTURA

IMPRESA ELETTRICE

COTTI IMPIANTI S.R.L.
Via S. Pietro all'Orto, 2/A - 10121 TORINO (TO)
Tel. 011/2399450 - Fax 011/2399442
info@colidimpianti.it

28 SET. 2004

Titolare dell' attivita'
AZIENDA ENERGETICA TORINO S.P.A.

Il Progettista :
Ing. Massimiliano GHIONE

collaboratori al progetto :
P. J. Mario NEGRO PRER
P. J. Bruno FERRUGLIO

PROGETTO DEFINITIVO

PIANTA PIANO SECONDO
IMPIANTO A CORRENTI DEBOLI

SCALE: 1 : 100

LABORATO E-12