

**CITTA' DI TORINO**  
 Divisione Servizi Culturali  
 Settore Edifici per la Cultura  
 Via San Francesco da Paola n. 3  
 10123 Torino

**PROGETTO DI RESTAURO E RIQUALIFICAZIONE FUNZIONALE DI VILLA AMORETTI ED ARANCERA DEL PARCO RIGNON.**  
 Via Filadelfia, n. 205, Torino

Gruppo di progettazione:

Progettazione Settore Edifici per la Cultura  
 Progetto architettonico Arch. Rosella Sironi, Genia Maria Basso  
 Coordinamento Progetto architettonico Arch. Rosella Sironi

Progettazione Associazione Temporanea di Professionisti

Progetto strutturale Ing. Maria Rosolista  
 Progetto impianti fondamento Ing. Giovanni Pavesio, Lo Cigno  
 Progetto impianti impiantistica Ing. Giovanni Pavesio, Lo Cigno  
 Relazione piano di sicurezza e coordinamento Ing. Giuliana Chiara  
 Coordinamento Antincendio al Procedimento e Ing. Silvio Trovati  
 Dirigenti del Rag. Sergio Basso

AS-BUILT

ARANCERA-VILLA AMORETTI-NUOVO PADIGLIONE

PROGETTO IMPIANTI ELETTRICI SPECIALI  
 PERCORSO CANALIZZAZIONI PRINCIPALI  
 Planimetria generale

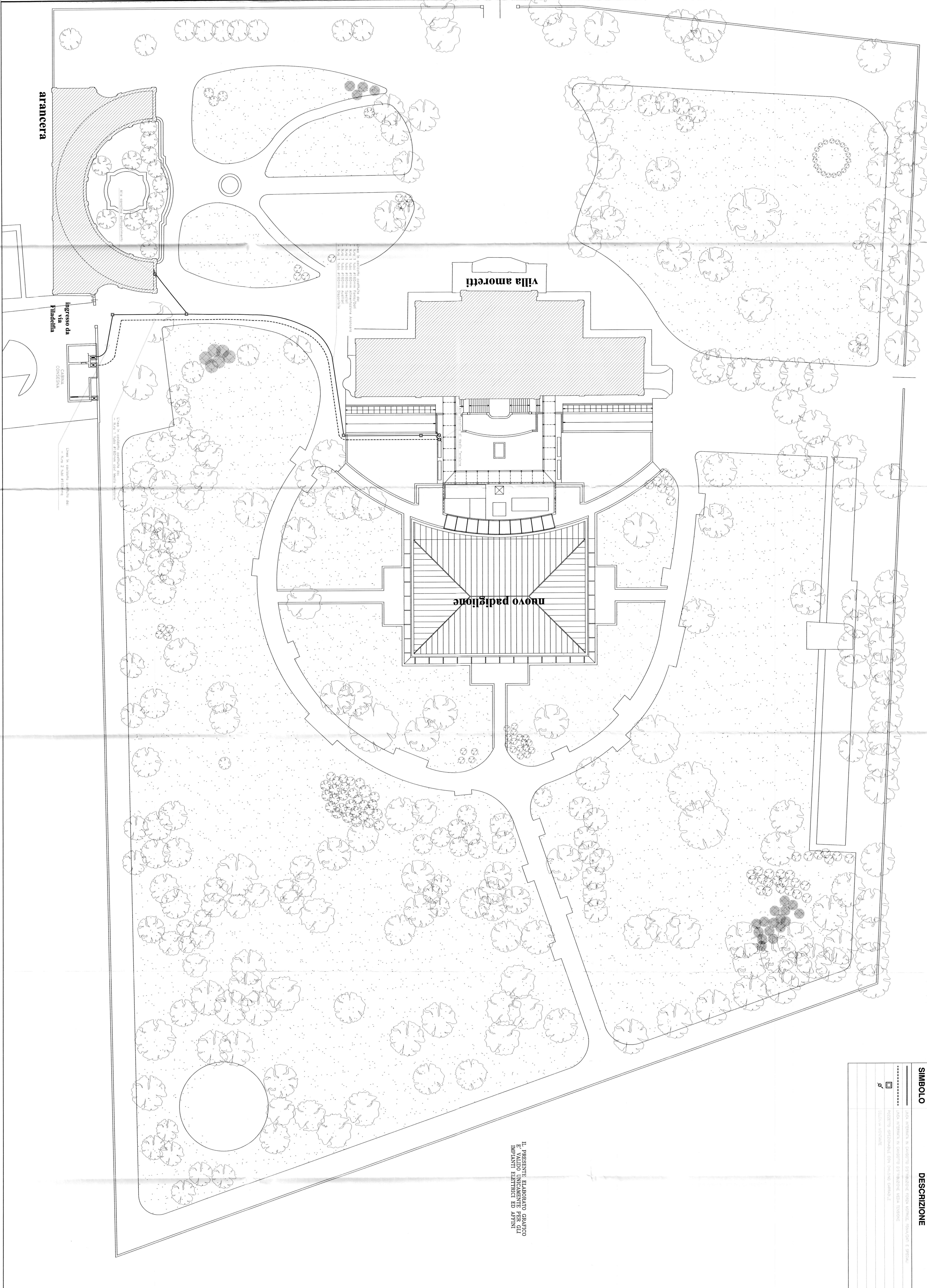
Scala: 1:200



IMPANTI TECNOLOGICI  
 Via Genova 205 - 10123 Torino (TO)  
 Tel. 011-5115400  
 e-mail: cems@ems.it - fax: 011-5115400

ESECUZIONE  
**E.C. 02AS**

0	04/03/2007	AS-BUILT	Dimensione	1/200	1/200	1/200	1/200
Autore	Data	Descrizione	Scala	Scala	Scala	Scala	Scala



**SIMBOLO**

LINEA TRINCRATA IN CASO DI ESTERMINAZIONE: TRONCI VERDE, TRONCHI E SPERDA  
 LINEA TRINCRATA IN CASO DI ESTERMINAZIONE: LINEE TRONCHI  
 LINEE TRINCRATE CON QUADRO GRIGIO  
 LINEE TRINCRATE

**DESCRIZIONE**

IL PRESENTE ELABORATO GRAFICO  
 E' VALIDO UNICAMENTE PER GLI  
 IMPIANTI ELETTRICI ED APTIN