

LEGENDA SIMBOLI

- Quadro elettrico (simbolo generale)
- Centralina di rivelazione fughe gas
- Pulsante portanome
- Pulsante manuale allarme incendio
- Rivelatore ottico di fumo
- Orologio ricevitore a lancette
- Postazione videocitfonica interna
- Rivelatore di gas
- Postazione interfonica
- Pulsante a tirante per impianto chiamata servizi disabili
- Presa antenna TV per posa in vista
- Pannello di segnalazione ottico-acustico per impianto chiamata servizi disabili
- Canale in acciaio zincato a tre scomparti 300x100mm
- Canale in PVC autoestinguente 150x60mm a tre scomparti (energia, telefonia e trasmissione dati)
- Percorso cavi costituito da:
 - N°1 canalina in PVC autoestinguente 100x40mm a tre scomparti installata a filo soffitto
 - N°1 canalina in PVC autoestinguente 100x40mm a due scomparti installata ad H=1,10m p.p.f.
- Traslazione verticale delle condutture
- Percorso cavi costituito da:
 - N°1 canalina in PVC autoestinguente 100x40mm a tre scomparti installata a filo soffitto
- Canalina in acciaio verniciato bianco dim. 51x20 mm
- Tubazione in PVC autoestinguente rigido pesante per posa a vista
- Scatola in PVC autoestinguente IP44 per posa su canale in PVC
- Scatola in PVC autoestinguente IP44 per posa in vista
- Badenia 220V
- Punto di alimentazione generico
- Pulsante di emergenza generale con vetro a rompere
- Pannello di segnalazione ottico-acustico per impianto allarme incendio

CHIAVE DI LETTURA APPARECCHIATURE IMPIANTO DI RIVELAZIONE INCENDIO

X/Y

X=Loop di appartenenza
Y= N° progressivo apparecchiature

CHIAVE DI LETTURA APPARECCHIATURE IMPIANTO SEGNALAZIONE ALLARME INCENDIO

A/X/Y

X=Loop di appartenenza
Y= N° progressivo apparecchiature

Canale in PVC autoestinguente 150x60mm a quattro scomparti contenente:

[IMP. RIV. FUMI]
CAVO 1(2x1,5mm²)-LOOP 2
[IMP. INTERFONICO]
CAVO 2(4x2x24) UTP CAT.5
[IMP. VIDEOCIT.]
[IMP. ANTENNA TV]
N°1 CAVO COAX

Canale in PVC autoestinguente 150x60mm a quattro scomparti contenente:

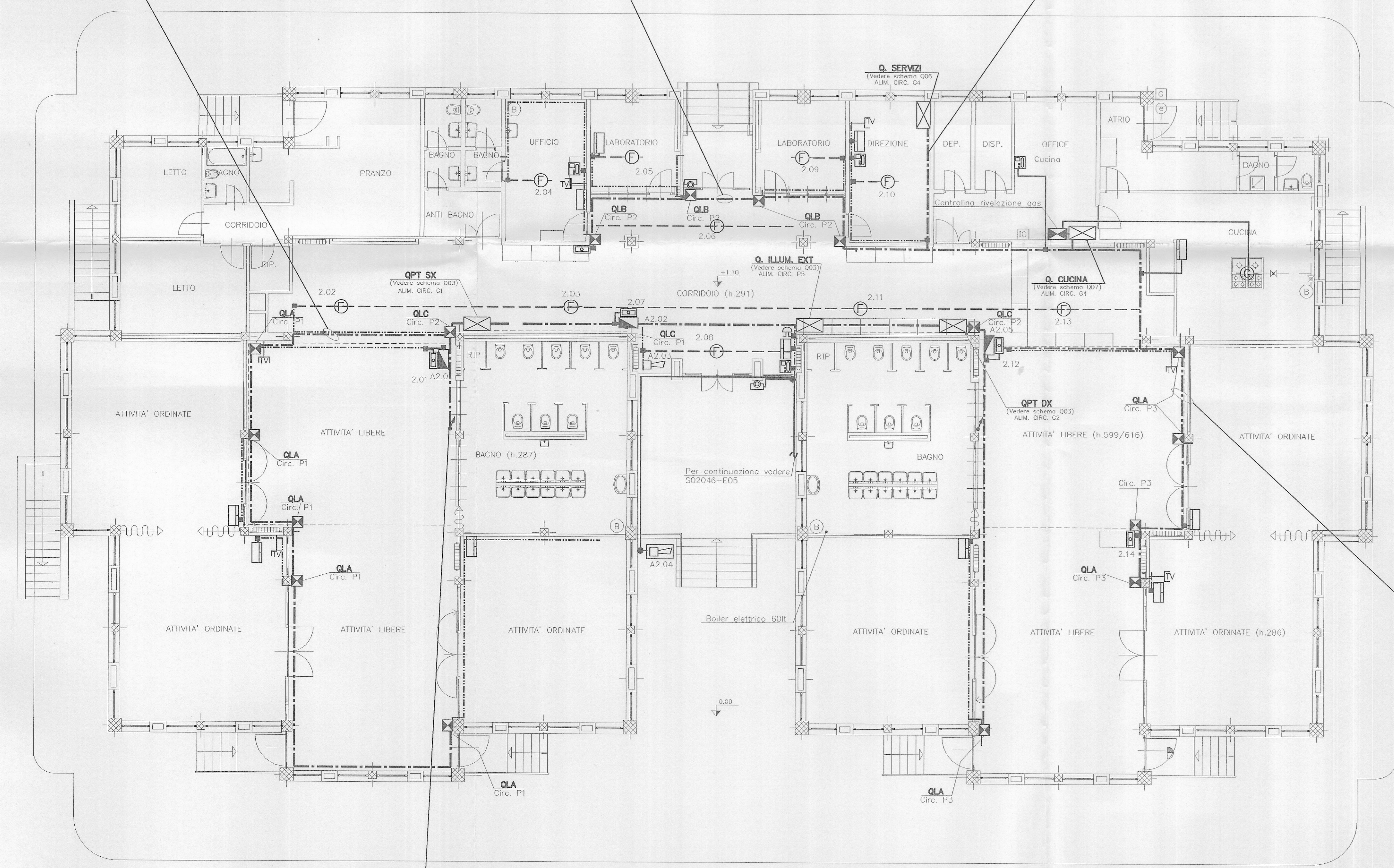
[IMP. RIV. FUMI]
CAVO 1(2x1,5mm²)-LOOP 2
[IMP. INTERFONICO]
CAVO 2(4x2x24) UTP CAT.5
[IMP. VIDEOCIT.]
CAVO 1(5x0,25mm²) +1(4x0,25mm²+coax)

Canale in PVC autoestinguente 150x60mm a quattro scomparti contenente:

[IMP. RIV. FUMI]
CAVO 1(2x1,5mm²)-LOOP 1
CAVO 1(2x1,5mm²)-LOOP 2
[IMP. INTERFONICO]
CAVO 1(4x2x24) UTP CAT.5
[IMP. VIDEOCIT.]
CAVO 1(5x0,25mm²) +1(4x0,25mm²+coax)
[IMP. VIDEOCIT. EXT]
CAVO 2(5x0,25mm²) +1(4x0,25mm²+coax)

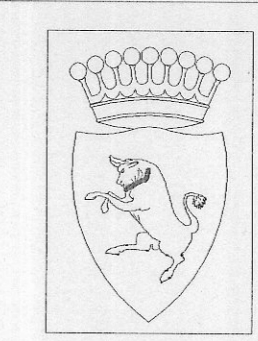
Canale in PVC autoestinguente 150x60mm a quattro scomparti contenente:

[IMP. RIV. FUMI]
CAVO 1(2x1,5mm²)-LOOP 2
[IMP. INTERFONICO]
CAVO 2(4x2x24) UTP CAT.5
[IMP. VIDEOCIT.]
[IMP. ANTENNA TV]
N°1 CAVO COAX



COLONNA MONTANTE AL PIANO INFERIORE CONTENENTE:

CAVO 1(2x1,5mm²) - LOOP 1



CITTA' DI TORINO

SCUOLA MATERNA "BORGARELLO" N°5
Corso Sicilia, 24 - TORINO

OPERE DI ADEGUAMENTO NORMATIVO FUNZIONALE E TECNICO DEGLI IMPIANTI ELETTRICI

Titolare dell'Attività :
AEM TORINO
AZIENDA ENERGETICA METROPOLITANA TORINO S.p.A.
DIREZIONE SERVIZI - SETTORE IMPIANTI ELETTRICI

Il progettista :
teksystem
STUDIO ASSOCIATO DI PROGETTAZIONE E CONSULENZA DEL PROF. R. POMA
SEDE OPERATIVA: 10129 TORINO - CORSO GENERALE ORIONE, 18 - TEL. (011)503307-591001

PROGETTO ESECUTIVO

OGGETTO		NOME FILE	SCALA PLOT
PIANTA PIANO TERRENO IMPIANTI DI SEGNALE		S02046-E04	1=1
		RIFERIMENTO	
		SCALA	1:100
REV	MODIFICHE	DATA	DISEGNATORE
0	EMISSIONE	MAR. 2002	
			ELABORATO
			E04

A TERMINI DI LEGGE QUESTO DISEGNO E' DI N° PROPRIETA' E NON POTRA' ESSERE COMUNICATO A TERZI O RIPRODOTTO SENZA N° ESPLICITA AUTORIZZAZIONE