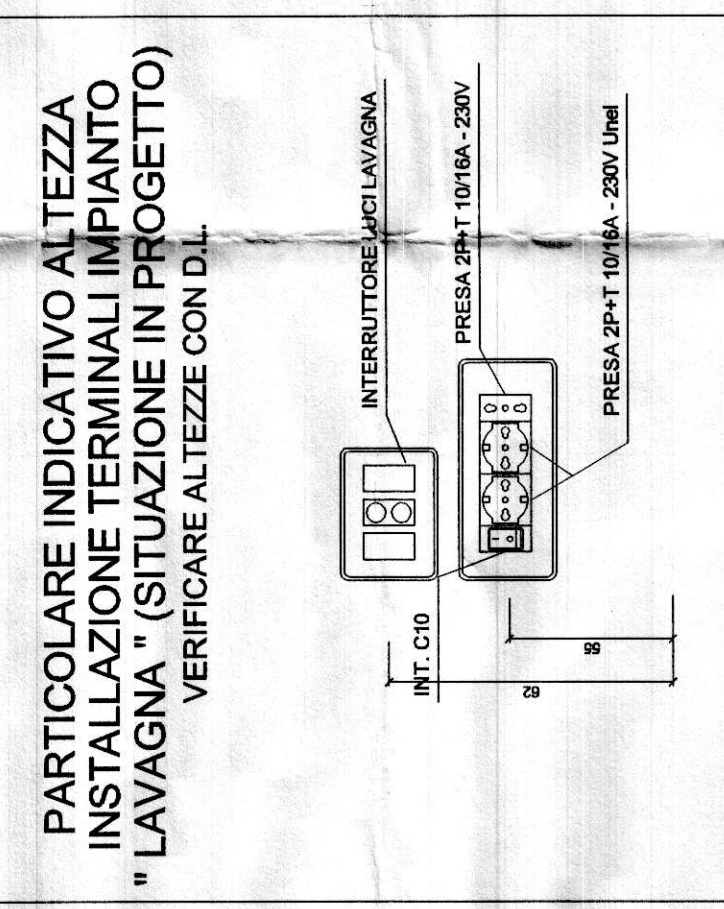
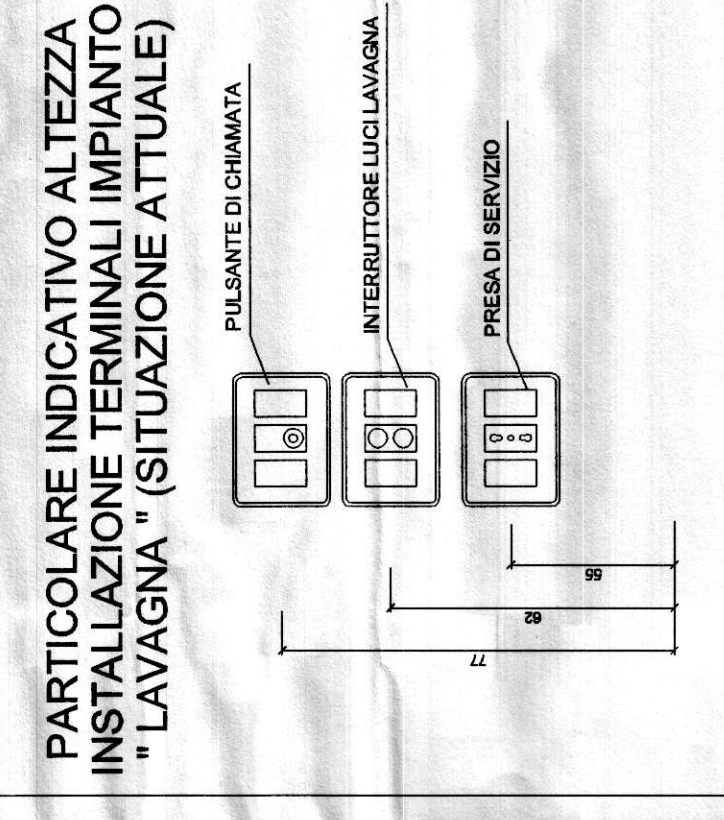
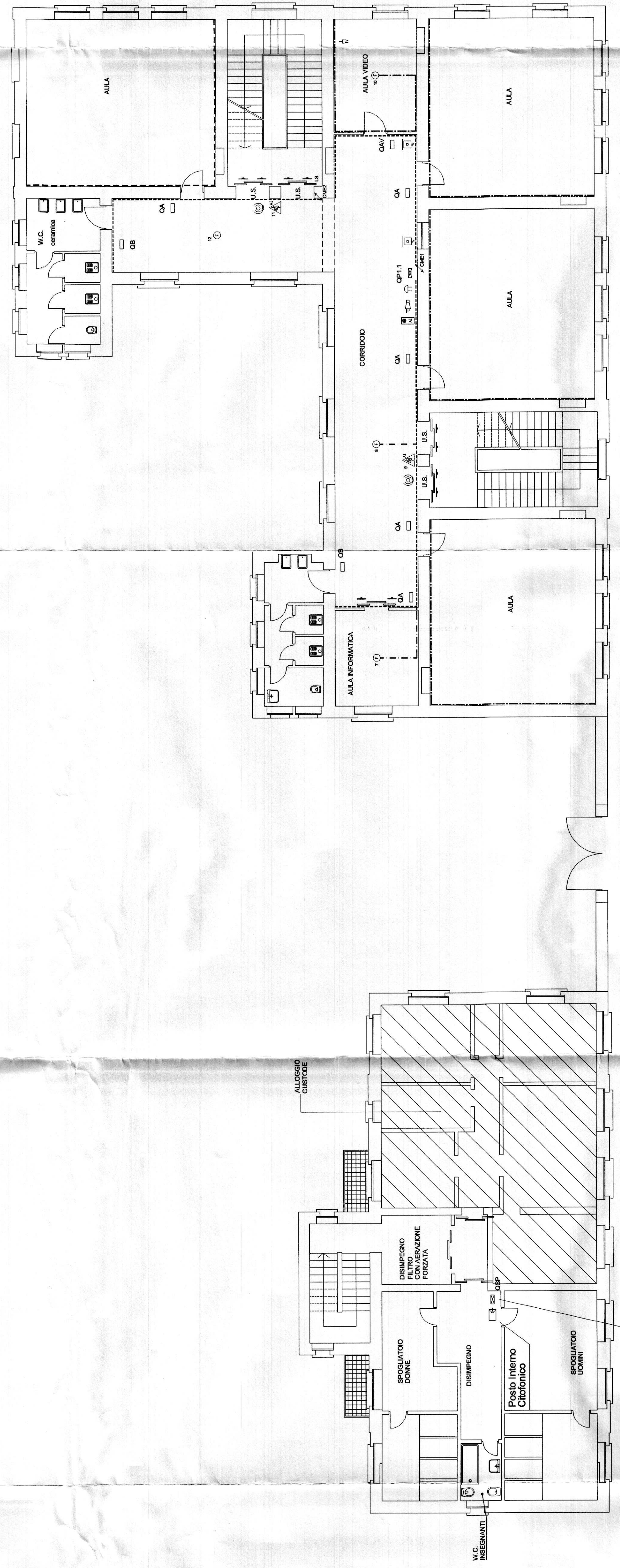
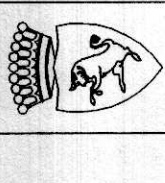


RIF.	LEGENDA SIMBOLI
☐	Quadro di Distribuzione (Quadro Generale - Quadro di Piano)
☐	Quadro di Distribuzione di Zona / Locale (Aula - Ufficio - ecc...)
☐	Contatore - Gruppo di misura
---	Canalina in PVC a 4 scomparti dim. 150x60 mm per la Distribuzione Primaria (esistente)
---	Canalina in PVC a 4 scomparti dim. 200 / 150x60 mm per la Distribuzione Secondaria (esistente)
---	Canalina in PVC a 3 scomparti dim. 100 / 60x40 mm per la Distribuzione Secondaria
---	Canalina metallica bianca dim. 60x20/40 mm per la Distribuzione Luco (di nuova fornitura)
---	Canalina metallica bianca dim. 60x20/40 mm per la Distribuzione Luco (esistente)
---	Tubazione in PVC (Simbolo Generale)
☐	Cassetta di connessione/derivazione stagna da parete
☐	Scionatore di emergenza
☐	Pulsante di emergenza sottovetro (Simbolo Generale)
☐	Pozzetto ispezione interrato
☐	Centrale telefonico
☐	Centrale (Simbolo Generale)
☐	Centrale videofonico
☐	Centralina antincendio
☐	Centrale impianto allarme antirubbia
☐	Trasduttore remota per impianto antirubbia
☐	Apparecchio rivelatore fugga Gas
☐	Alimentatore per circuito videofonico
☐	Alimentatore per circuito telefonico
☐	Citofono o interfono
☐	Videocitofono
☐	Serratura elettrica
☐	Suoneria
☐	Pulsante con larga portanza
☐	Rivelatore volumetrico da parete orientabile
☐	Apparecchio rivelatore di fumo
☐	Prise per televisione
☐	Prise per telefono
☐	Prise per trasmissione dati
☐	Sirena autoalimentata con lampeggiatore da esterno
☐	Elettrovalvola
☐	Pulsante di emergenza sottovetro per allarme antincendio
☐	Segnalatore ottico-acustico per prove di evacuazione
☐	Contatto magnetico ponte taglia fuoco
☐	Campiana per allarme (antincendio)
☐	Pulsante a tirante
☐	Pulsante prova evacuazione






CITTA' DI TORINO

OPERE DI ADEGUAMENTO NORMATIVO FUNZIONALE E TECNICO
DEGLI IMPIANTI ELETTRICI SPECIALI
ISTITUTO SCOLASTICO "S. EL. PARATO"
Via Aquileia, 6 - TORINO

FINANZIAMENTO ANNO 2004 - LOTTO A -



28 SET. 2004

Il Progettista:
Ing. Massimo CHIOVE
collaboratori al progetto:
P.L. Mario NEGRO FREER
P.L. Bruno FENCIOLO

Titolare dell'attività:
AZIENDA METEOROLOGICA TORINO S.p.A.

PROGETTO DEFINITIVO

PIANTA PIANO PRIMO
IMPIANTO A CORRENTI DEBOLI

SCALA 1 : 100

REV.	MODIFICAZIONE	DATA	DESCRIZIONE
0	PROGETTO	28/09/2004	
1	AVVIO	15/10/2004	
2	IN BUI	15/10/2004	
3			
4			