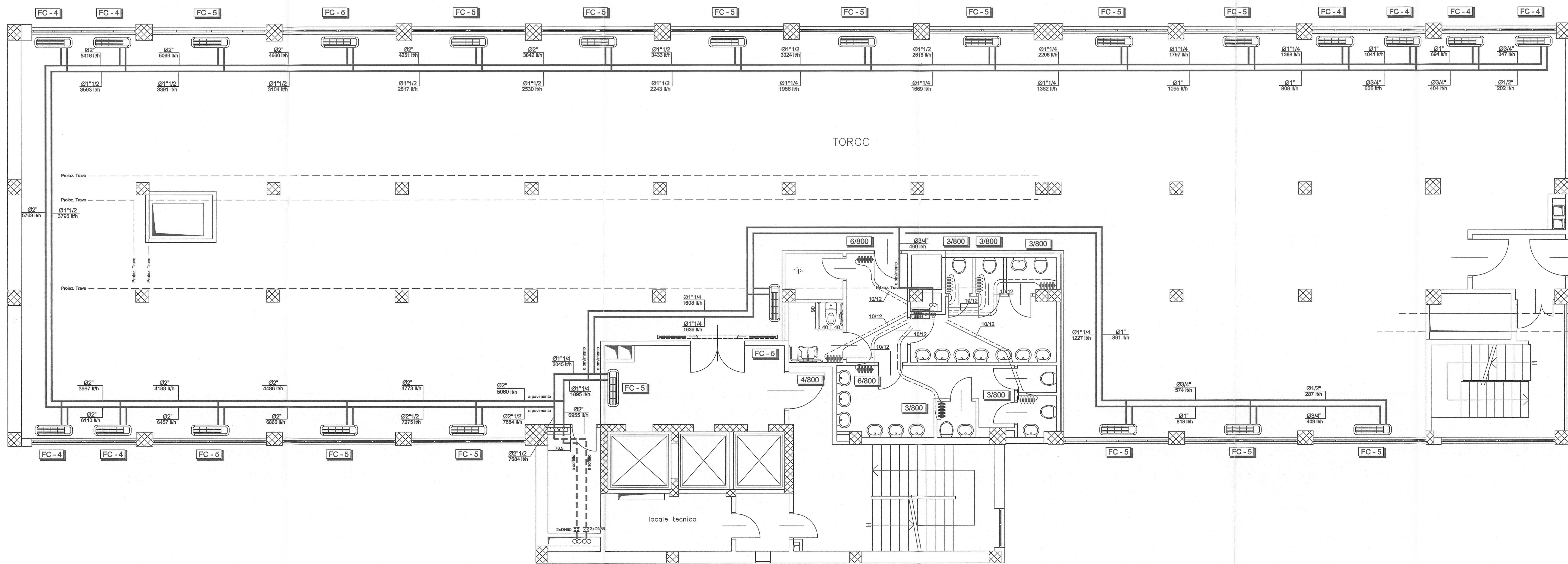


PIANTA PIANI PRIMO-SECONDO-TERZO-QUARTO-QUINTO-SESTO - Scala 1:50



LEGENDA

- TUBAZIONI MANDATA E RITORNO CIRCUITO DI RAFFRESCAMENTO REALIZZATE IN FERRO NERO TIPO MANNESMANN S.S. E COIBENTATE CON ISOLANTE A CELLULE CHIUSE SECONDO L.10/91 (idoneo per Acqua Refrigerata)
- TUBAZIONI MANDATA E RITORNO CIRCUITO DI RISCALDAMENTO REALIZZATE IN FERRO NERO TIPO MANNESMANN S.S. E COIBENTATE CON ISOLANTE A CELLULE CHIUSE SECONDO L.10/91 (idoneo per Acqua Calda)
- ☒ COLLETTORE DI DISTRIBUZIONE CORREDATO DA VALVOLA A TRE VIE COMPLETA DI SERVOCOMANDO (24V) PREDISPOSTA PER COMANDO DA TERMOSTATO/REGOLATORE AMBIENTE
- TUBAZIONI MANDATA E RITORNO CIRCUITO RADIATORI REALIZZATE IN RAME RICOTTO PREISOLATE CON ISOLANTE A CELLULE CHIUSE SPESSE >6mm CORRENTI SOTTO PAVIMENTO (Coibentazione secondo L.10/91)
- ☒ VALVOLE DI INTERCETTAZIONE A SFERA
- ☒ COLONNE MONTANTI REALIZZATE IN FERRO NERO TIPO MANNESMANN S.S. E COIBENTATE ESTERNAMENTE CON ISOLANTE A CELLULE CHIUSE CIRCUITI DI RISC./RAFFRESC. (Spostamento Dal Centroffitto a Sottopavimento)
- ☒ RADIATORE A PIASTRE IN ALLUMINIO AD ALTO POTERE RADIANTE PREVERNICIATI (COLORE A SCELTA DELLA D.L.)
- ☒ VENTILCONVETTORE A 4 TUBI E 2 BATTERIE PROVVISIO DI CARTER METALLICO, CON A BORDO VALVOLA A TRE VIE DI MISCELAZIONE. PANNELLO DI COMANDO CON SELETORE VELOCITA' E TERMOSTATO AMBIENTE Mod. "Micropro" - (MARCA "GALLETTI" - Mod. E5780) (N.B. Prevedere Valvole di intercettazione a sfera -"1"2"2")

Modello	Pot. estiva	Port.180 estiva	Pot. invernale	Port.180 invernale	Dati Elettrici		
					Consumo max assorbito	Pressioni Max	Tens.Alim.
FC - 1	1,13 Kw	194 l/h (Secco Ø12)	1,89 Kw	166 l/h (Secco Ø12)	0,16A	37W	230V 1P
FC - 4	2,02 Kw	347 l/h (Secco Ø14)	2,30 Kw	202 l/h (Secco Ø12)	0,21A	48W	230V 1P 50Hz
FC - 5	2,38 Kw	409 l/h (Secco Ø14)	3,27 Kw	287 l/h (Secco Ø12)	0,27A	62W	230V 1P 50Hz
FC - 10	6,71 Kw	1.154 l/h (Secco Ø17)	7,91 Kw	680 l/h (Secco Ø17)	0,80A	182W	230V 1P 50Hz

PROGETTISTA E D.D.L. ROBERTO DAL DEGAN
 ARCHITETTO
 VIA MASETTA, 26 - 10128 TORINO - Tel. 011.038.800

COMITENTE
 Organizing Committee for the XX Olympic Games Torino 2006
 via Nizza 26/258 - 10126 Torino

TIPO DI LAVORO:
 Ristrutturazione per allestimento uffici del fabbricato sito in Torino, Via Bologna n.74

TAVOLA: PIANTA PIANI 1°-2°-3°-4°-5°-6°-Parte "B"
 Impianto di Riscaldamento/Raffrescamento

TAV: AS-BUILT R-02/B Palazzo
 SCALA: 1:50
 DATA: 10.2005

PROGETTISTA E D.D.L. IMPIANTI TERMICI MECCANICI
simco Progettazione, Consorzio, Direzione Lavori
 Impianti termici ed edili
 C.so ROSSELLI n.16 - 10129 TORINO - TEL.011.0818.877 - 88.088.81
 Fax 011.0818.750 - E-mail: info@simco.it

