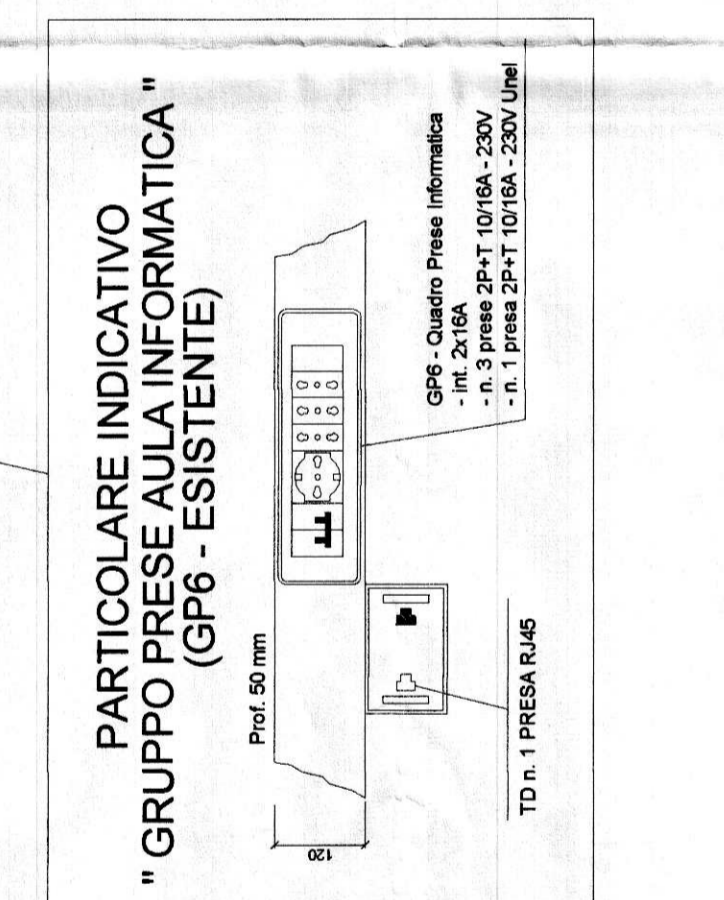
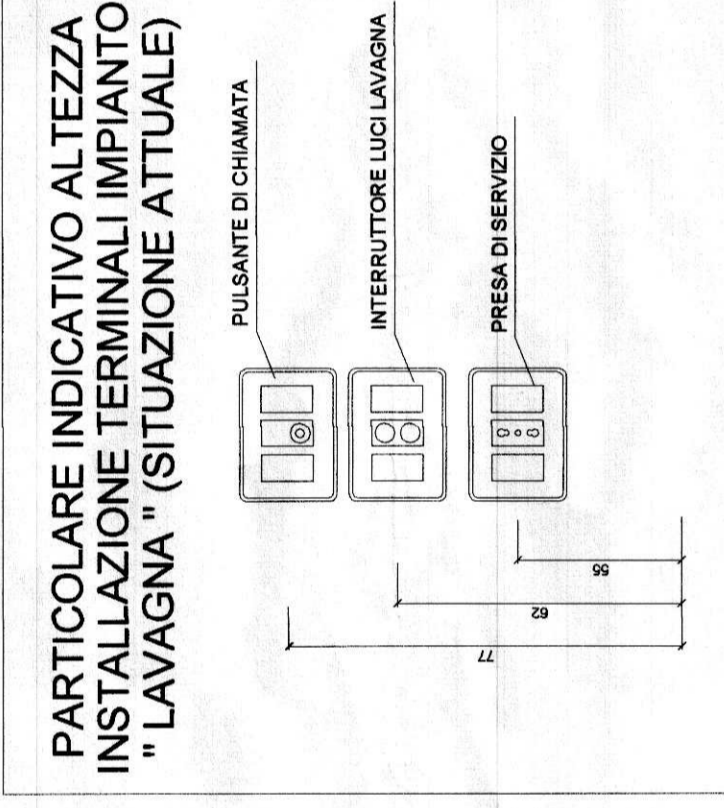
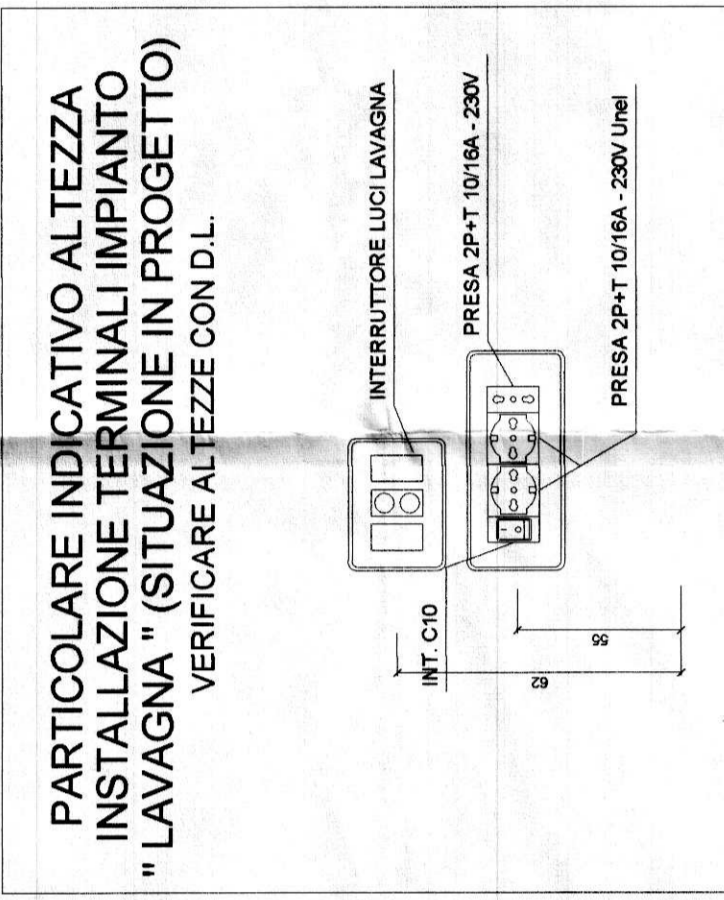
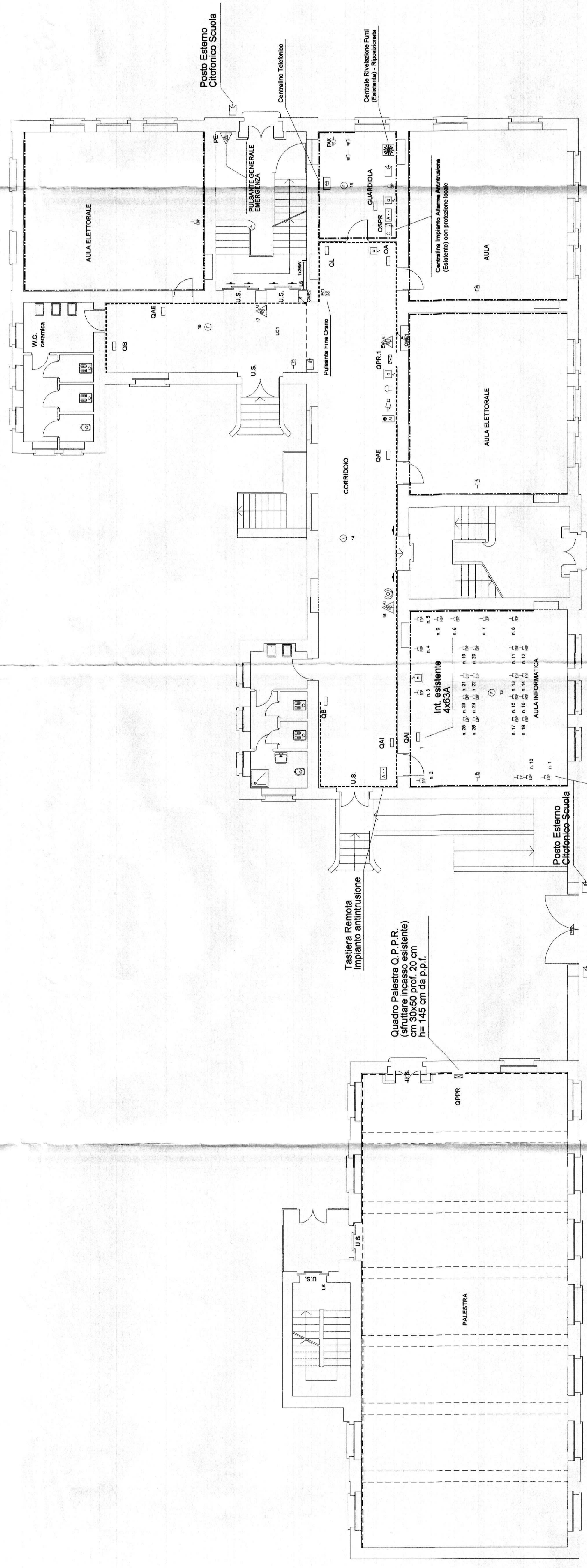


REF.	LEGENDA SIMBOLI
☐	Quadro di Distribuzione (Quadro Generale - Quadro di Piano)
□	Quadro di Distribuzione di Zone / Locale (Aula - Ufficio - ecc.)
⊞	Contatore - Gruppo di misura
---	Canalina in PVC a 4 scomparti dim. 150x60 mm per la Distribuzione Primaria (esistente)
---	Canalina in PVC a 4 scomparti dim. 200 / 150x60 mm per la Distribuzione Primaria (di nuova fornitura)
---	Canalina in PVC a 3 scomparti dim. 100 / 80x40 mm per la Distribuzione Secondaria
---	Canalina metallica bianca dim. 60x20x40 mm per la Distribuzione Luce
---	Canale termoplastico (esistente)
---	Canale metallica bianca dim. 60x20x40 mm per la Distribuzione Luce (esistente)
---	Tubazione in PVC (Simbolo Generale)
⊞	Cassetta di connessione/derivazione algaia da parete
⊞	Sezionatore di emergenza
⊞	Pulsante di emergenza sottovetro (Simbolo Generale)
⊞	Pozzetto d'ispezione interrato
⊞	Centralino telefonico
⊞	Centraline (Simbolo Generale)
⊞	Centralino videocitofono
⊞	Centralina antincendio
⊞	Centrale impianto allarme antintrusione
⊞	Testiera remota per impianto antintrusione
⊞	Apparecchio rivelatore fughes Gas
⊞	Alimentatore per circuito videocitofono
⊞	Alimentatore per circuito citofono
⊞	Citofono o interfono
⊞	Videocitofono
⊞	Serratura elettrica
⊞	Suoneria
⊞	Pulsante con larga portanza
⊞	Rivelatore volumetrico da parete orientabile
⊞	Apparecchio rivelatore di fumo
⊞	Presse per televisione
⊞	Presse per telefono
⊞	Presse per trasmissione dati
⊞	Sirena autoalimentata con lampeggiatore da esterno
⊞	Elettrovola
⊞	Pulsante di emergenza sottovetro per allarme antincendio
⊞	Segnalatore ottico per allarme antincendio
⊞	Apparecchio di allarme acustico autoalimentato
⊞	Rivelatore a contatto magnetico
⊞	Campagna per allarme (antincendio / evacuazione)
⊞	Pulsante a trarre
⊞	Pulsante prova evacuazione



CITTA' DI TORINO

OPERE DI ADEGUAMENTO NORMATIVO FUNZIONALE E TECNICO DEGLI IMPIANTI ELETTRICI, SPECIALI ISTITUTO SCOLASTICO : S.E.L. "PARATO" Via Aquileia, 8 - TORINO

FINANZIAMENTO ANNO 2004 - LOTTO 01

28 SET. 2007

IMPRESA ESECUTRICE: **COTI** S.p.A. Via S. Pietro all'Orto, 10 - 10121 TORINO (TO) Tel. 011/2989442 Fax 011/2989442 info@cotiimpianti.it

Il Progettista : Ing. Massimo Ghione

collaboratori al progetto : P. Basso, F. Scoglio

Titolare dell'attività : **AEM** AZIENDA ELETTRICA ELETTRICITÀ TORINO S.p.A. Via S. Pietro all'Orto, 10 - 10121 TORINO (TO) Tel. 011/2989442 Fax 011/2989442 info@cotiimpianti.it

PROGETTO DEFINITIVO

PIANTA PIANO RIALZATO IMPIANTO A CORRENTI DEBOLI

SCALE 1 : 100

REVISIONI

REV.	MODIFICHE	DATA	DESCRIZIONE
0	emissione	Sett. 2006	
1	co. aut.	Sett. 2006	
2			
3			
4			
5			

QUADRO E-10