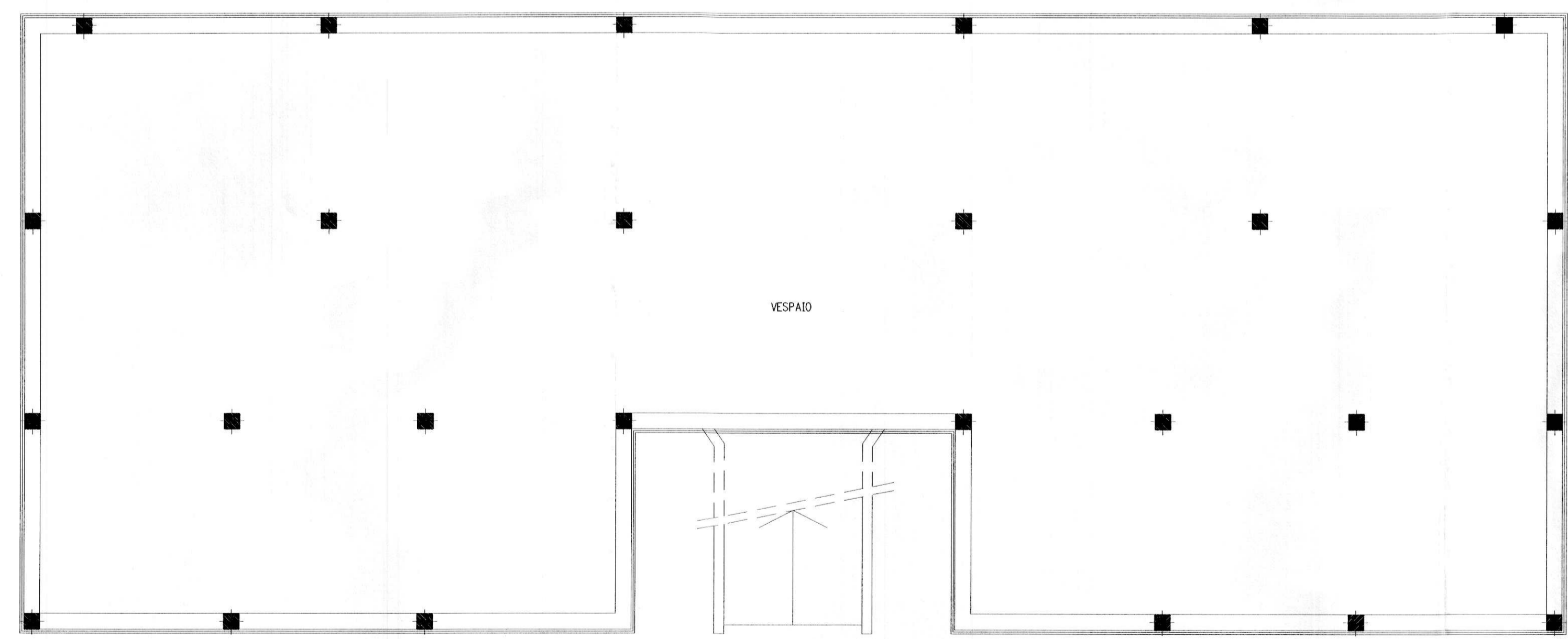
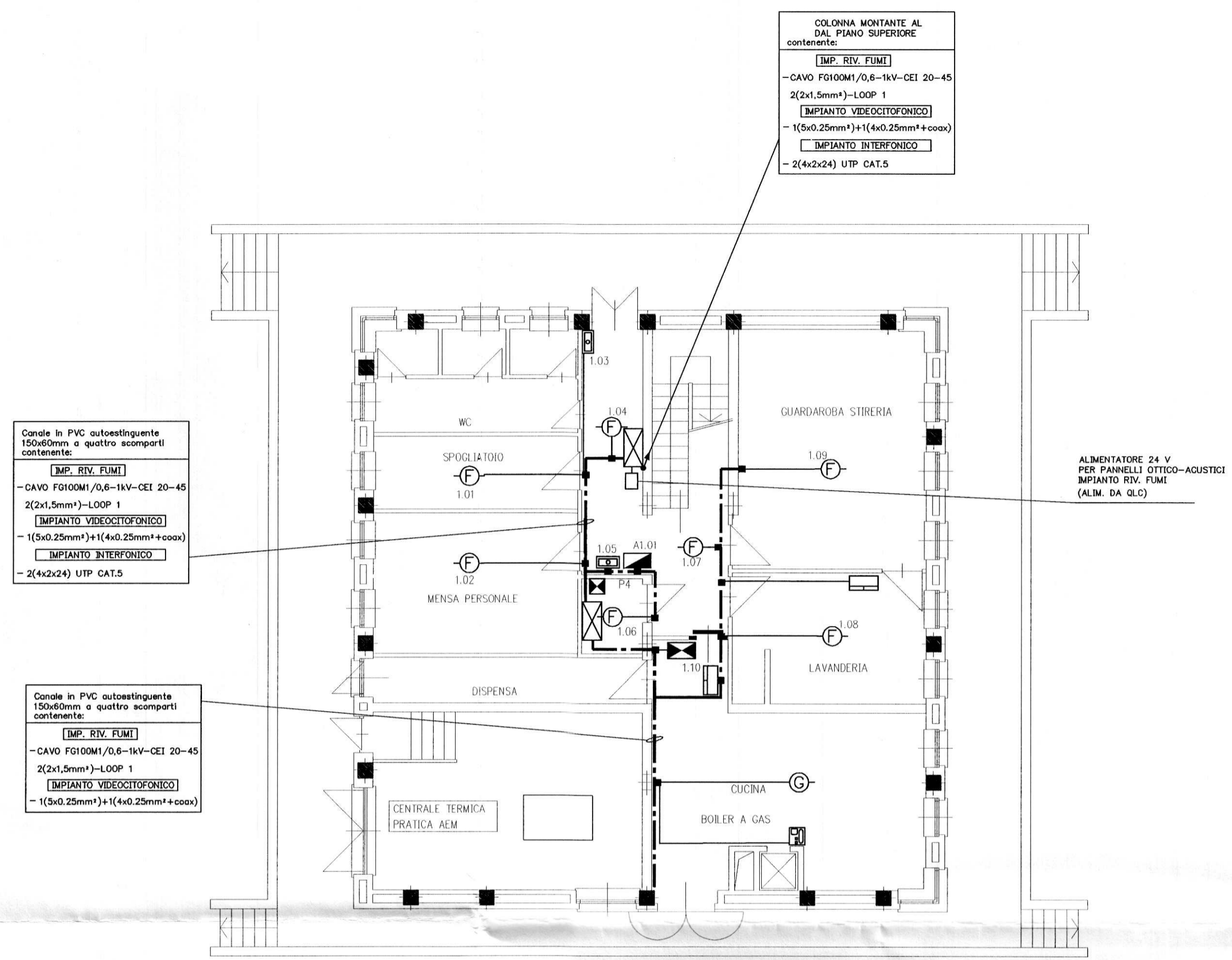


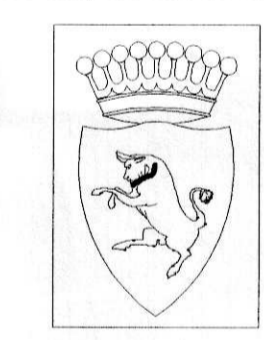
LEGENDA SIMBOLI

	Quadro elettrico (simbolo generale)
	Centralina di rivelazione fughe gas
	Pulsante portanome
	Pulsante manuale allarme incendio
	Rivelatore ottico di fumo
	Orologio ricevitore a lancette
	Postazione videocitofonica interna
	Rivelatore di gas
	Postazione interfonica
	Pulsante a tirante per impianto chiamata servizi disabili
	Presenza antenna TV per posa in vista
	Pannello di segnalazione ottico-acustico per impianto chiamata servizi disabili
	Canale in acciaio zincato a tre scomparti 300x100mm
	Canale in PVC autoestinguente 150x60mm a tre scomparti (energia, telefonia e trasmissione dati)
	Percorso cavi costituito da: - N°1 canalina in PVC autoestinguente 100x40mm a tre scomparti installata a filo soffitto - N°1 canalina in PVC autoestinguente 100x40mm a due scomparti installata ad H=1,10m p.p.f.
	Traslazione verticale delle condutture
	Percorso cavi costituito da: - N°1 canalina in PVC autoestinguente 100x40mm a tre scomparti installata a filo soffitto
	Canalina in acciaio verniciato bianco dim. 51x20 mm
	Tubazione in PVC autoestinguente rigido pesante per posa a vista
	Scatola in PVC autoestinguente IP44 per posa su canale in PVC
	Scatola in PVC autoestinguente IP44 per posa in vista
	Badenia 220V
	Punto di alimentazione generico
	Pulsante di emergenza generale con vetro a rompere
	Pannello di segnalazione ottico-acustico per impianto allarme incendio



PIANO SEMINTERRATO

CHIAVE DI LETTURA APPARECCHIATURE IMPIANTO DI RIVELAZIONE INCENDIO  X=Loop di appartenenza Y= N° progressivo apparecchiature
CHIAVE DI LETTURA APPARECCHIATURE IMPIANTO SEGNALE ALLARME INCENDIO  X=Loop di appartenenza Y= N° progressivo apparecchiature



CITTA' DI TORINO

ASILO NIDO  
 "LE COCCINELLE"  
 Corso Sicilia, 28 - TORINO  
 OPERE DI ADEGUAMENTO NORMATIVO  
 FUNZIONALE E TECNICO  
 DEGLI IMPIANTI ELETTRICI

Titolare dell'Attività :  
**AEM** TORINO  
 AZIENDA ENERGETICA METROPOLITANA TORINO S.p.A.  
 DIREZIONE SERVIZI - SETTORE IMPIANTI ELETTRICI

Il progettista:  
**teksystem**  
 STUDIO ASSOCIATO DI PROGETTAZIONE E CONSULENZA DEL PROF. R. POME'  
 SEDE OPERATIVA: 10129 TORINO - CORSO GENERALE GONONE, 18 - TEL. (011)203307-58191

PROGETTO ESECUTIVO			
OGGETTO	PIANTA PIANO SEMINTERRATO IMPIANTI DI SEGNALE		NOME FILE S02045-E03
			SCALA PLOT 1=1
			RIFERIMENTO
			SCALA 1:100
REV	MODIFICHE	DATA	DISEGNATORE
0	EMISSIONE	MAR. 2002	
			ELABORATO <b>E03</b>

A TERMINI DI LEGGE QUESTO DISEGNO E' DI NS. PROPRIETA' E NON POTRA' ESSERE COMUNICATO A TERZI O RIPRODOTTO SENZA NS. ESPLICITA' AUTORIZZAZIONE