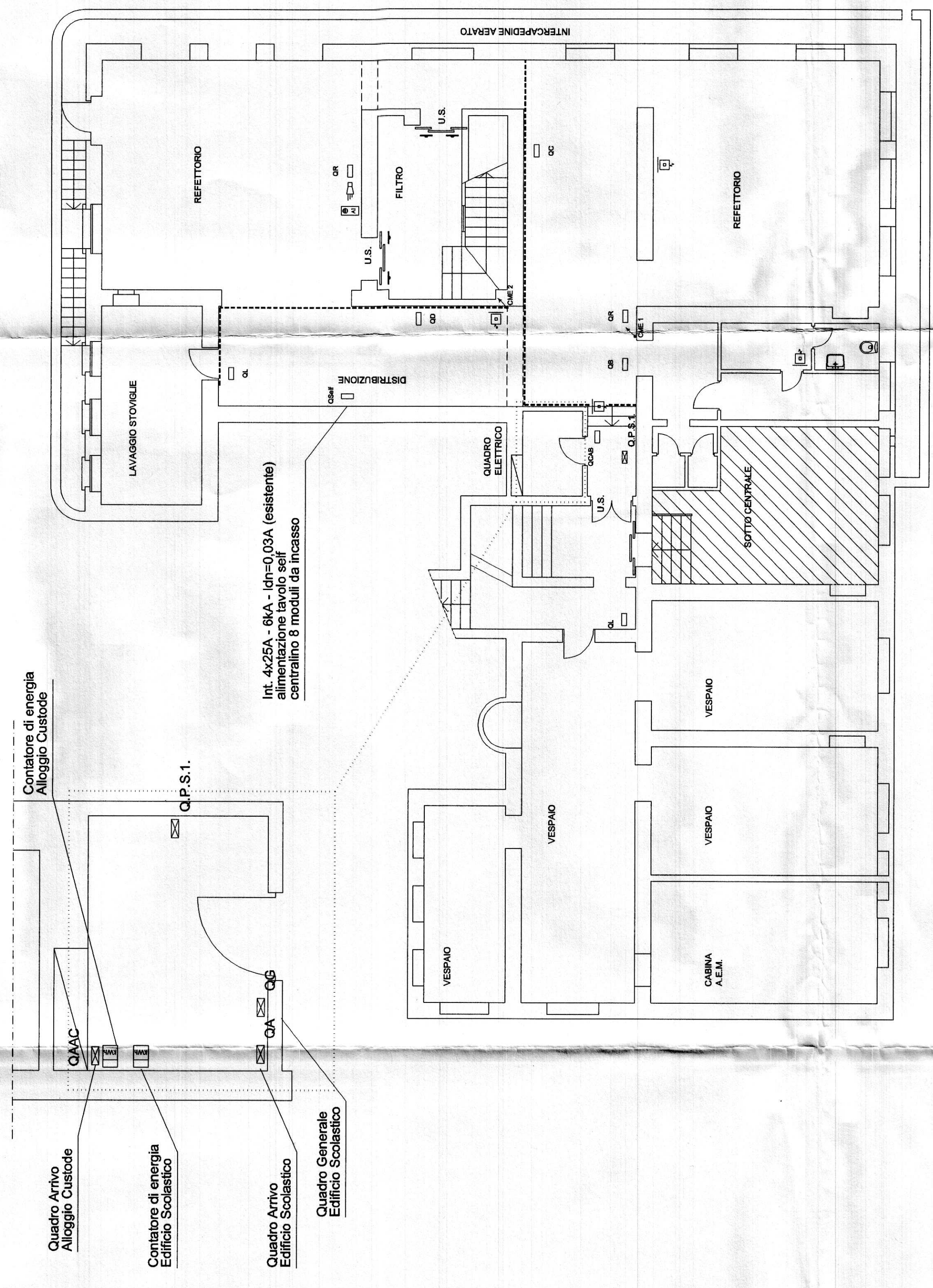


RIF.	LEGENDA SIMBOLI
☐	Quadro di Distribuzione (Quadro Generale - Quadro di Piano)
□	Quadro di Distribuzione di Zona / Locale (Aula - Ufficio - ecc.)
⊞	Contatore - Gruppo di misura
	Canalino in PVC a 4 scomparti dim. 150x60 mm per la Distribuzione Primaria (resistente)
	Canalino in PVC a 4 scomparti dim. 200 / 150x60 mm per la Distribuzione Primaria (di nuova fornitura)
	Canalino in PVC a 3 scomparti dim. 100 / 80x40 mm per la Distribuzione Secondaria
	Canalino metallica bianca dim. 60x20x40 mm per la Distribuzione Luce (di nuova fornitura)
	Canalino metallica bianca dim. 60x20x40 mm per la Distribuzione Luce (resistente)
	Tubazione in PVC (Simbolo Generale)
⊞	Cassetta di connessione/derivazione stagna da parete
⊞	Stazionatore di emergenza
⊞	Pulsante di emergenza sottovetro (Simbolo Generale)
⊞	Pozzetto di spogazione interno
⊞	Centralino telefonico
⊞	Centraline (Simbolo Generale)
⊞	Centralino videofonico
⊞	Centralina antiscandalo
⊞	Centrale impianto allarme antiruffazione
⊞	Testiera remota per impianto antiruffazione
⊞	Apparecchio rivelatore fiamme Gas
⊞	Alimentatore per circuito videofonico
⊞	Alimentatore per circuito telefonico
⊞	Chiusura a interfono
⊞	Videofonino
⊞	Serratura elettrica
⊞	Suoneria
⊞	Pulsante con targa portanome
⊞	Rivestire volumetrico da parete orientabile
⊞	Apparecchio rivelatore di fumo
⊞	Presse per televisione
⊞	Presse per telefono
⊞	Presse per trasmissione dati
⊞	Sirena autoalimentata con lampesigilatore da esterno
⊞	Elettrovalvola
⊞	Pulsante di emergenza sottovetro per allarme antiscandalo
⊞	Segnalatore ottico per allarme antiscandalo
⊞	Apparato di allarme acustico autoalimentato
⊞	Rivestitore a contatto magnetico
⊞	Campana per allarme (antiscandalo / evacuazione)
⊞	Pulsante a tirante
⊞	Pulsante prova evacuazione

PRENDERE IL RECUPERO DEGLI IMPIANTI E RIBALTAMENTO LINEE CON INTEGRAZIONE DEI QUADRI LOCALI Q.S.P.I.

DETTAGLIO LOCALE QUADRI ELETRICI E CONSEGNA DI ENERGIA



CITTA' DI TORINO

OPERE DI ADEGUAMENTO NORMATIVO FUNZIONALE E TECNICO DEGLI IMPIANTI ELETTRICI, SPECIALI ISTITUTO SCOLASTICO : S.E.L. "PARATO" Via Aquileia, 8 - TORINO

FINANZIAMENTO ANNO 2004 - LOTTO A

COTTI IMPANTI S.r.l.
Via Corrida, 6 - 10082 Bussano
Città di Ivrea (TO) - Tel. 011/42015140
http://www.cottimpanti.it

28 SET. 2004

Il Progettista :
Ing. Massimiliano GHIONE
collaboratori al progetto :
P.L. Mario NEGRO FRER
P.L. Bruno FENOCILLO

Titolare dell'attività :
AZIENDA ENERGETICA TORINO S.p.A.
Via Cavour, 1 - 10121 TORINO (TO)

PROGETTO DEFINITIVO

PIANTA PIANO SEMINTERATO IMPIANTO A CORRENTI DEBOLI

SCALE 1 : 100

REV.	MODIFICHE	DATA	ESECUTORE
0	emissione	luglio 2004	
1	revisione	settembre 2004	
2	1° SETTORE	aprile 2005	
3			
4			
5			

ELABORATO E-09