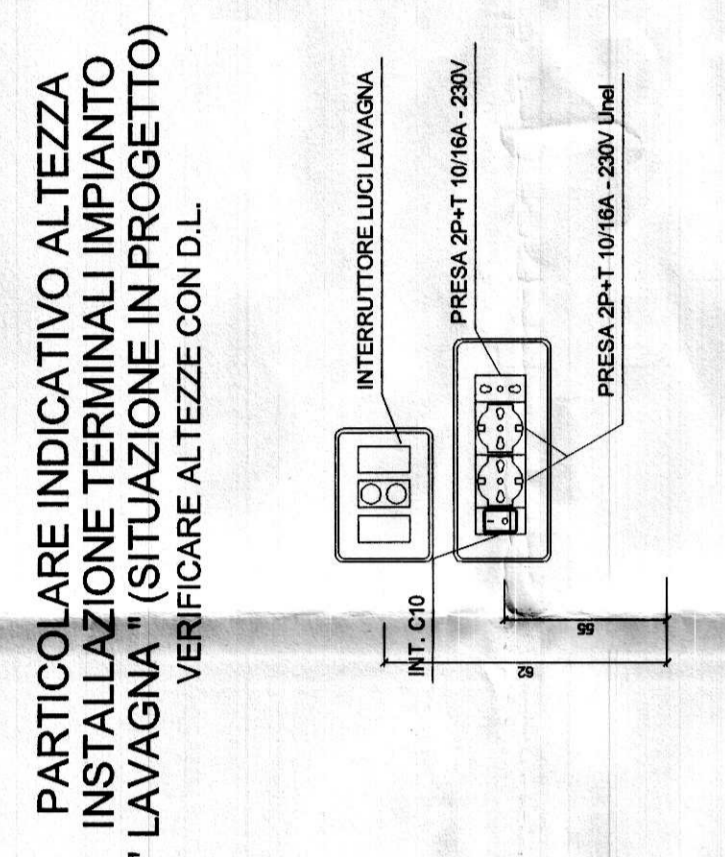
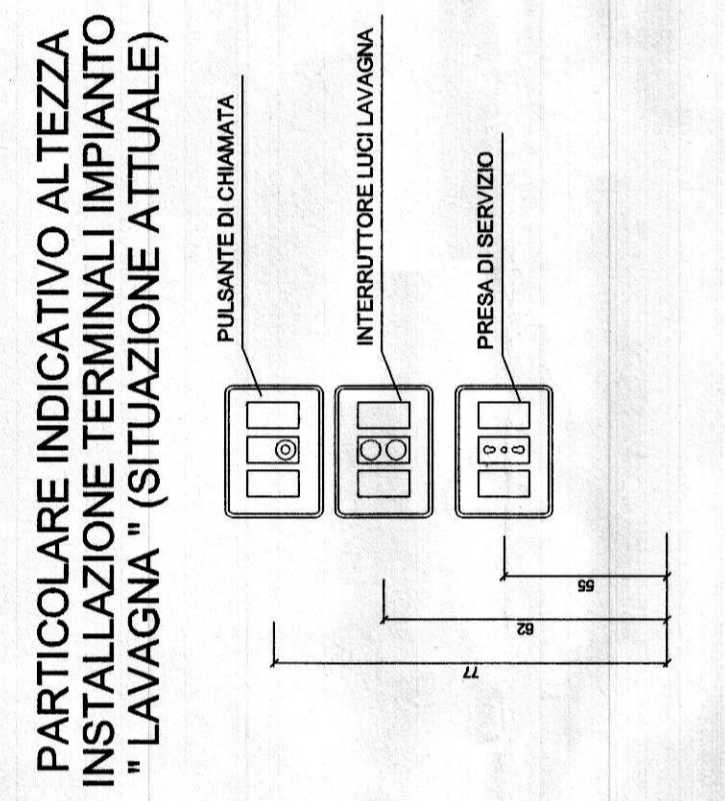
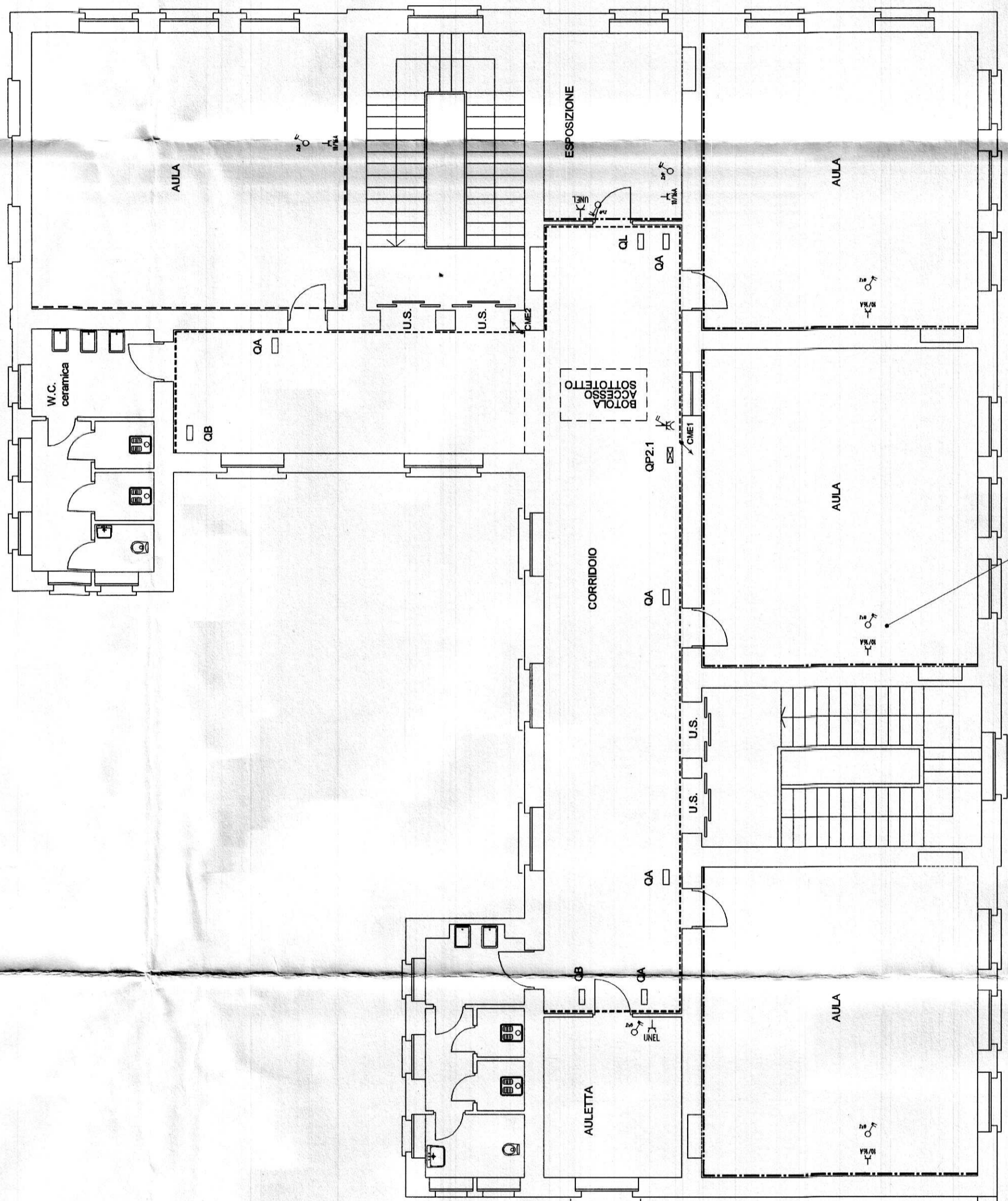


RIF.	LEGENDA SIMBOLI
☐	Quadro di Distribuzione (Quadro Generale - Quadro di Piano)
□	Quadro di Distribuzione di Zona / Locale (Aula - Ufficio - ecc...)
⊞	Contabile - Gruppo di misura
---	Cavallina in PVC a 4 scomparti dim. 150x60 mm per la Distribuzione Primaria (esistente)
---	Cavallina in PVC a 4 scomparti dim. 200 / 150x60 mm per la Distribuzione Primaria (di nuova fornitura)
---	Cavallina in PVC a 4 scomparti dim. 100 / 80x40 mm per la Distribuzione Secondaria
---	Cavallina metallica bianca dim. 80x20x40 mm per la Distribuzione Luce (di nuova fornitura)
---	Cavallina metallica bianca dim. 80x20x40 mm per la Distribuzione Luce (esistente)
---	Tubazione in PVC (Simbolo Generale)
⊞	Cassetta di connessione/derivazione stagna da parete
⊞	Sezionatore di emergenza
⊞	Pulsante di emergenza sottovetro (Simbolo Generale)
⊞	Pozzetto d'ispezione interrato
⊞	Interruttore automatico unipolare
⊞	Interruttore automatico bipolare magnetotermico
⊞	Interruttore automatico unipolare stagno
⊞	Interruttore automatico bipolare stagno
⊞	Bipresa 10/16A 2P+PE
⊞	Presse 10/16A 2P+PE UNEL
⊞	Presse stagno 10/16A 2P+PE
⊞	Presse stagno 10/16A 2P+PE UNEL
⊞	Presse CEE 16A 2P+PE con fusibili interbloccata
⊞	Presse CEE 16A 3P+PE con fusibili interbloccata
⊞	Presse CEE 16A 3P+PE-N con fusibili interbloccata
⊞	Presse CEE 2P+PE interbloccata con magnetotermico differenziale
⊞	Presse CEE 3P+PE interbloccata con magnetotermico differenziale
⊞	Presse CEE 3P+N+PE interbloccata con magnetotermico differenziale
⊞	Presse CEE 2P+PE interbloccata
⊞	Gruppo prese (Simbolo Generale)
⊞	Estiratore d'aria
⊞	Pozzetto di terra
⊞	Nodo equipotenziale di terra
⊞	Apparecchiatura (Simbolo generale)



CITTA' DI TORINO

OPERE DI ADEGUAMENTO NORMATIVO FUNZIONALE E TECNICO DEGLI IMPIANTI ELETTRICI, SPECIALI  
ISTITUTO SCOLASTICO "S.E.L. PARATO"  
Via Aquileia, 9 - TORINO

FINANZIAMENTO ANNO 2004 - LOTTO A

MARCA ELETTRICE

COFFI IMPIANTI S.p.A.  
Via Galvani, 8 - 10122 Biadene  
011/2899450 - (fax) 011/2899442  
info@coffipiani.it

Il Progettista:

Ing. Massimiliano GHIONE  
collaboratori al progetto:  
P.I. Mario NEGRO FRER  
P.I. Bruno FENOCIO

Titolare dell'attività:

AZIENDA METROPOLITANA  
TORINO S.p.A.

OGGETTO: PROGETTO DEFINITIVO  
PIANTA PIANO SECONDO  
IMPIANTO DI FORZA MOTRICE

SCALE: 1 : 100

NOV	MODIFICHE	DATA	DESCRIZIONE
1	REVISIONE I	10/09/2004	
2	AS BALT	09/09/2004	
3			
4			
5			

LABORATORIO  
F-08