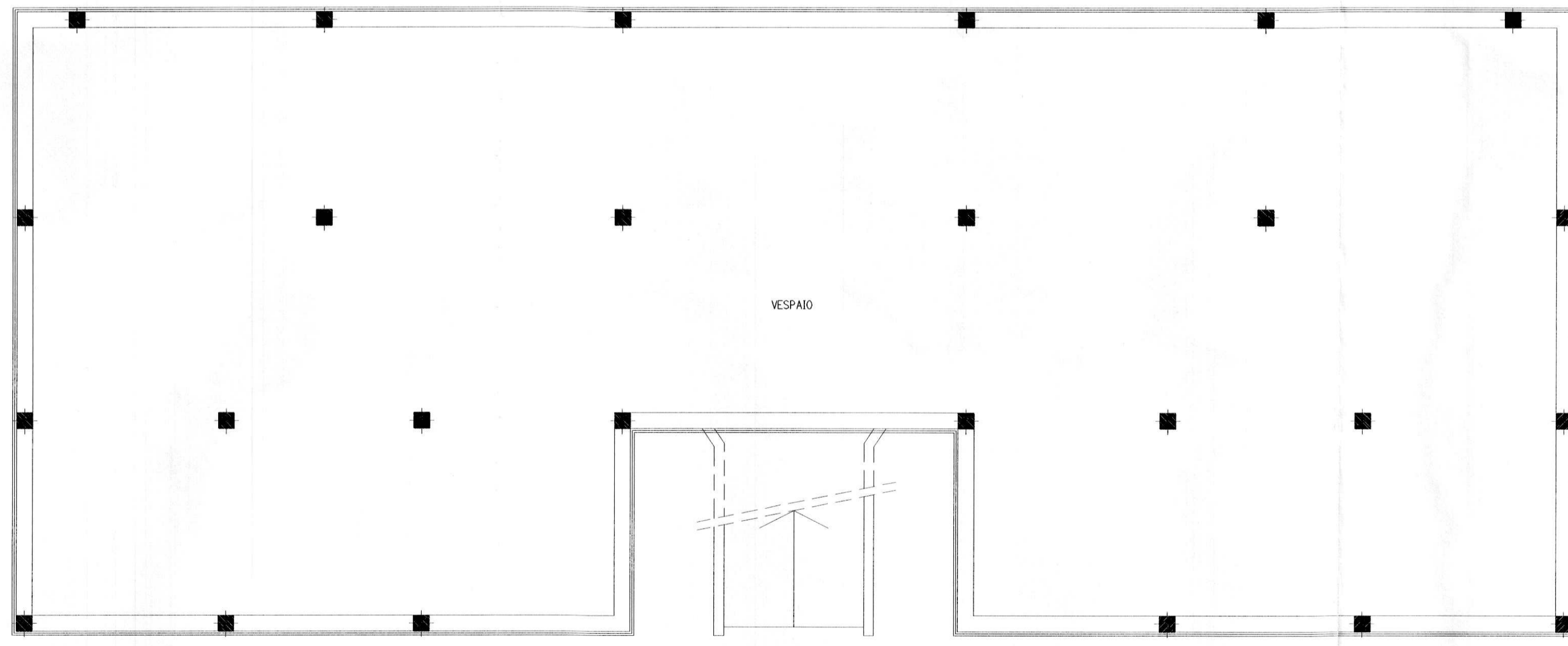
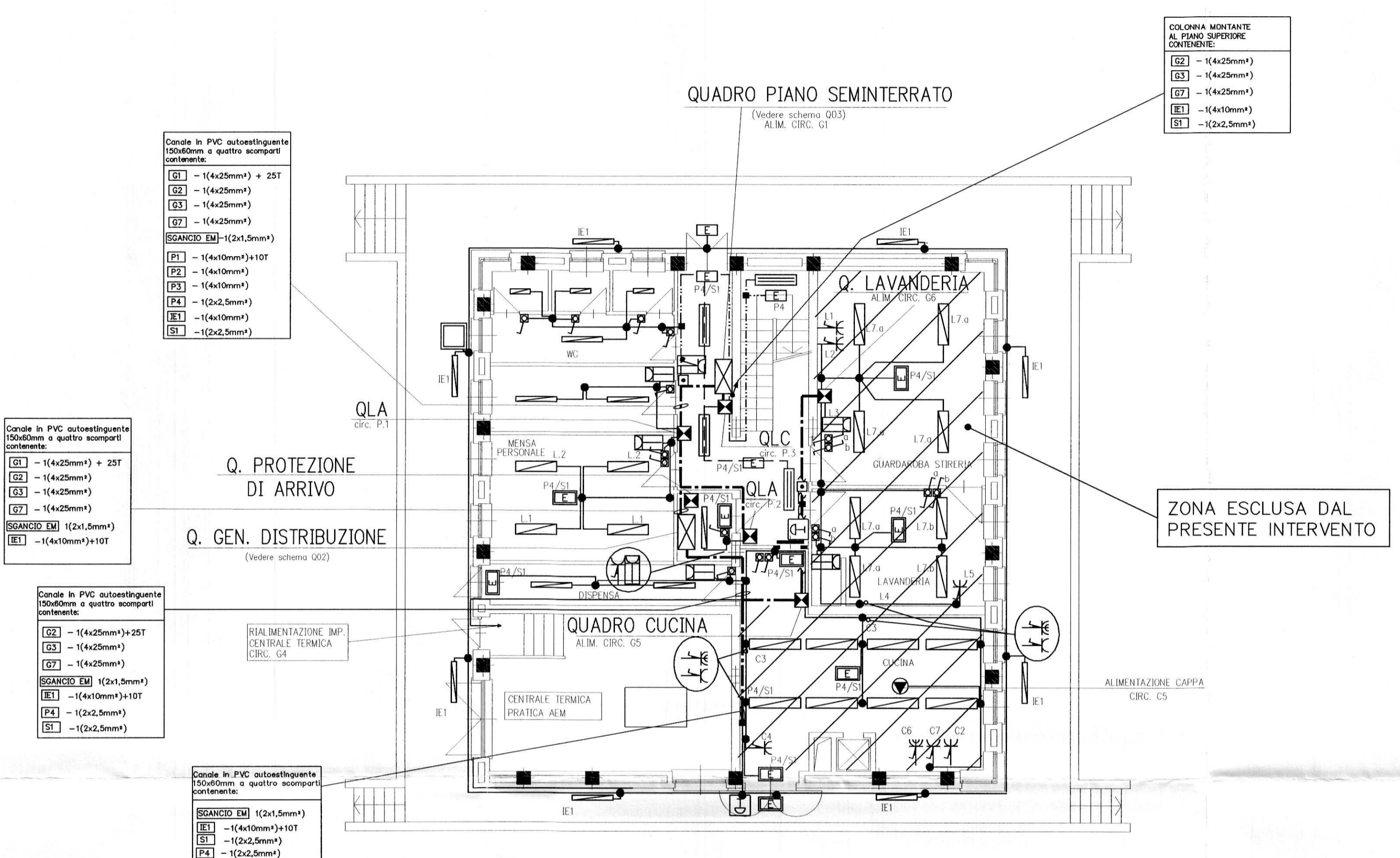


LEGENDA SIMBOLI

	Quadro elettrico (simbolo generale)		Deviatore per posa in vista
	Quadro elettrico di locale		Deviatore in esecuzione IP55 per posa in vista
	Plafoniera con corpo in lamiera di acciaio verniciato con polveri epossidiche, schermo con ottica lamellare bianco ad alto rendimento, cablata, rifasata per lampada fluorescente 2x58W per installazione a plafone		Interruttore unipolare per posa in vista
	Plafoniera con corpo in lamiera di acciaio verniciato con polveri epossidiche, schermo con ottica lamellare bianco ad alto rendimento, cablata, rifasata per lampada fluorescente 2x36W per installazione a plafone		Interruttore unipolare in esecuzione IP55 per posa in vista
	Plafoniera con corpo in lamiera di acciaio verniciato con polveri epossidiche, schermo con ottica lamellare bianco ad alto rendimento, cablata, rifasata per lampada fluorescente 2x36W installata a parete		Pulsante in esecuzione IP55
	Plafoniera con corpo in lamiera di acciaio verniciato con polveri epossidiche, schermo con ottica lamellare bianco ad alto rendimento, cablata, rifasata per lampada fluorescente 1x36W per installazione a plafone		Presse bivalente 2P+T-10/16A-230V in esecuzione IP55 per posa in vista
	Plafoniera con corpo in lamiera di acciaio verniciato con polveri epossidiche, schermo con ottica lamellare parabolica in alluminio con elevato coefficiente di riflessione, luminanza inferiore a 200 cd/m² per un angolo < di 60°, cablata, rifasata per lampada fluorescente 2x58W per installazione a plafone		Presse bivalente 2P+T-10/16A-230V in esecuzione IP55 per posa in vista
	Plafoniera con corpo in lamiera di acciaio verniciato con polveri epossidiche, schermo con ottica lamellare parabolica in alluminio con elevato coefficiente di riflessione, luminanza inferiore a 200 cd/m² per un angolo < di 60°, cablata, rifasata per lampada fluorescente 2x36W per installazione a plafone		Presse tipo CEE 2P+T-16A-230V in esecuzione IP55 per posa in vista
	Plafoniera con corpo in lamiera di acciaio verniciato con polveri epossidiche, schermo con ottica lamellare parabolica in alluminio con elevato coefficiente di riflessione, luminanza inferiore a 200 cd/m² per un angolo < di 60°, cablata, rifasata per lampada fluorescente 2x58W per installazione a plafone		Presse tipo CEE con interruttore di blocco e fusibili 2P+T-16A-230V per posa in vista completa di interruttore aut. mag. diff. 2P-16 - Aidn=0,03A
	Plafoniera con corpo in lamiera di acciaio verniciato con polveri epossidiche, schermo con ottica lamellare parabolica in alluminio con elevato coefficiente di riflessione, luminanza inferiore a 200 cd/m² per un angolo < di 60°, cablata, rifasata per lampada fluorescente 2x36W per installazione a plafone		Presse tipo CEE 3P+T-32A-400V in esecuzione IP55 per posa in vista
	Plafoniera con corpo e schermo in policarbonato autoestinguente in esecuzione IP55 per lampade fluorescenti 2x58W		Presse tipo CEE 3P+T-16A-400V in esecuzione IP55 per posa in vista
	Plafoniera con corpo e schermo in policarbonato autoestinguente in esecuzione IP55 per lampade fluorescenti 2x36W		Presse tipo bivalente 2P+T-10/16A-230V completa di interruttore automatico magnetotermico 2P-10A
	Plafoniera con corpo e schermo in policarbonato autoestinguente in esecuzione IP55 per lampade fluorescenti 1x36W		Gruppo prese costituito da: - n°1 interruttore aut. mag. 2P-16A-230V - n°3 prese tipo bivalente 2P+T-10/16A-230V - n°1 presa tipo schuko 2P+T-16A-230V
	Plafoniera con corpo e schermo in policarbonato autoestinguente in esecuzione IP55 per lampada fluorescente 1x18W		Canale in acciaio zincato a tre scomparti 300x100mm
	Corpo illuminante con corpo e schermo in policarbonato autoestinguente in esecuzione IP40 con lampada fluorescente 1x18W completo di gruppo autonomo di emergenza ricaricabile con batterie al Pb autonomia 1 ora		Canale in PVC autoestinguente 150x60mm a tre scomparti (energia, telefonia e trasmissione dati)
	Corpo illuminante con corpo e schermo in policarbonato autoestinguente in esecuzione IP55 con lampada fluorescente 1x18W completo di gruppo autonomo di emergenza ricaricabile con batterie al Pb autonomia 1 ora		Canale in PVC autoestinguente 100x40mm a tre scomparti installato a filo soffitto
	Pulsante di emergenza generale con vetro a rompere		Canale in PVC autoestinguente 100x40mm a due scomparti installato ad H=1,10m p.p.f.
	Corpo illuminante a parete		Traslazione verticale delle condutture
			Canale in PVC autoestinguente 100x40mm a tre scomparti installato a filo soffitto
			Canalina in acciaio verniciato bianco dim. 51x20 mm
			Tubazione in PVC autoestinguente rigido pesante per posa in vista
			Scatola in PVC autoestinguente IP44 per posa su canale in PVC
			Scatola in PVC autoestinguente IP44 per posa in vista
			Badenia 220V
			Punto di alimentazione generico



PIANO SEMINTERRATO

CITTA' DI TORINO

ASILO NIDO "LE COCCINELLE"
Corso Sicilia, 28 - TORINO
OPERE DI ADEGUAMENTO NORMATIVO FUNZIONALE E TECNICO DEGLI IMPIANTI ELETTRICI

Titolare dell'Attività :
AEM TORINO
AZIENDA ENERGETICA METROPOLITANA TORINO S.p.A.
DIREZIONE SERVIZI - SETTORE IMPIANTI ELETTRICI

Il progettista
teksystem
STUDIO ASSOCIATO DI PROGETTAZIONE DIRETTA DAL PROF. R. POMA
SEDE OPERATIVA: 10129 TORINO - CORSO GENERALE GIOVINE, 18 - TEL. (011)263331-519101

OGGETTO		PROGETTO ESECUTIVO		NOME FILE	SCALA PLOT
				S02045-E01	1=1
				RIFERIMENTO	
				SCALA 1:100	
REV	MODIFICHE	DATA	DISEGNATORE		
0	EMISSIONE	MAR. 2002			
			ELABORATO		
			E01		

A TERMINI DI LEGGE QUESTO DISEGNO E' DI NS PROPRIETA' E NON POTRA' ESSERE COMUNICATO A TERZI O RIPRODOTTO SENZA NS. ESPLICITA AUTORIZZAZIONE