


PROGETTISTA E DD.LL.  
**ROBERTO DAL DEGAN**  
 ARCHITETTO  
 VIA MAGENTA, 36 - 10128 Torino - Tel. 011-538.500

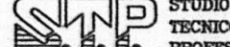
COMMITTENTE:  
  
**Organizing Committee for the XX Olympic Games Torino 2006**  
 via Nizza 262/58 - 10126 Torino

TIPO di LAVORO:  
 Manutenzione straordinaria del fabbricato sito in Torino, Via Bologna n° 78

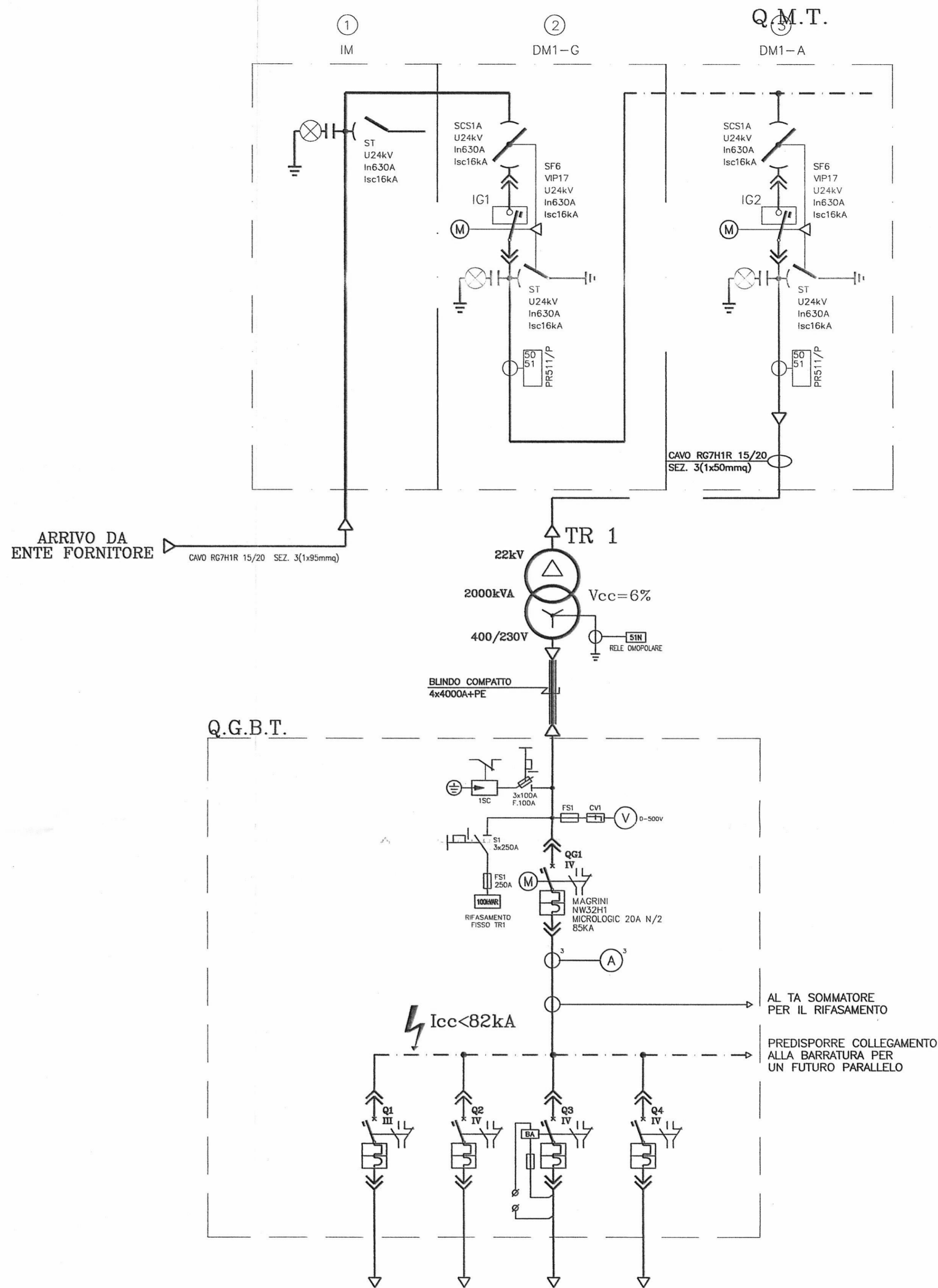
TAVOLA:  
 SCHEMA UNIFILARE CABINA DI TRASFORMAZIONE M.T./B.T.

TAV. **290-02**  
 SCALA: /  
 AGGIORNAMENTI: 22/11/2004 AS-BUILT  
 DATA: 20/07/2003

PROGETTISTA E DD.LL. IMPIANTI ELETTRICI  
 Progettazione, Consulenze, Direzione Lavori  
 Impianti Tecnologici Civili ed Industriali  
 C.so ROSSELLI n°66 - 10129 TORINO - TEL.011/58.059.77  
 Fax 011/56.90.730 info@simtec.it

PROGETTISTA E DD.LL. IMPIANTI ELETTRICI  
 STUDIO TECNICO PROFESSIONALE DI C. CAPIZZI  
 VIA MAPPANO, 31 - 10070 MAPPANO (TO)  
 TEL. 2629051 - P. IVA 06285600010  
 C. C. I. A. A. N. 7 9 5 6 1 3  
 email: ccapizzi@everyday.com

ESECUZIONE IMPIANTI ELETTRICI  
  
 Tekind s.r.l. Tecnologie Industriali  
 10044 Pianezza - (TO) - Via Collegno, 45 bis  
 Tel. ++39 011 9661027 (r.o.) - Fax ++39 011 9664021  
 E-mail tekind1@tin.it



Sigla utenza	QF2E	QF1B	QF1D	QF1E	
Descrizione	RIFASAMENTO	ALIMENTAZIONE GRUPPO FRIGO	ALIMENTAZIONE C.T.	ALIMENTAZIONE QUADRO AUX CABINA	
POTENZA CONTEMPORANEA [kW]	0	850	50	6	
CORRENTE (Ib) [A]	577	1363	80	-	
CosFi	0	0,9	0,9	0,9	
COEFF. DI CONTEMPORANEITA' [%]	100	100	100	100	
SCHEMA FUNZIONALE					
PROTEZIONE	MARCA	MAGRINI	MAGRINI	MAGRINI	
	MODELLO	NS800L	NW16L1	NS100L-22SE LSI N/2/NS100L-22SE LSI N/2	
	Esecuzione				
	TIPO				
	In [A]	630/252/630	1600/640/1520	100/40/100	40/32/40
	Im [A]	6300/378/6300	16000/960/6080	1000/80/1000	---/---/320
P.d.I. [kA]	85	85	150	150	
I differenziale [A]	---	---	---	---	
DISTRIBUZIONE					
CONTATTORE TIPO	Tripolare	Quadrilatero	Quadrilatero	Quadrilatero	
RELE' TERMICO					
VOLTMETRO / AMPEROMETRO					
LINEA	Sigla	FG70R	FG70R	FG70R	
	Lunghezza [m]	10	150	120	
	POSA	143/E 13 /32/0,7	143/E 13 /20/0,6	143/E 13 /35/0,6	143/E 13 /35/0,6
	Sezione [mm <sup>2</sup> ]	2(3(1x185))+PE185	3(3(1x240))+3(1x240)+PE240	4(1X50)+PE50	1(4x10)+PE10