

Manutenzione straordinaria del fabbricato sito in Torino, C.so Novara n.96
RISTORANTE AZIENDALE TOROC - PIANO P-1
IMPIANTO RIVELAZIONE INCENDIO

SCALA : 1:100
 AS BUILT 31-12-0
 DATA: 28/04/200

PROGETTISTA E DOTT. URBANI TECNICO-INGEGNERE
simtec Progettazione Civile e Ambientale
 C.so Novara 96, 10128 Ivrè (TO) - Tel. 011-383500
 Fax 011-383501 - E-mail: info@simtec.it

PROGETTISTA E DOTT. URBANI TECNICO-INGEGNERE
TEKIND
 TORINO S.p.A. - Via Nizza 262/265 - 10126 TORINO
 Tel. +39 011 561027 (4 l.) - Fax +39 011 561021
 E-mail: info@tekind.it

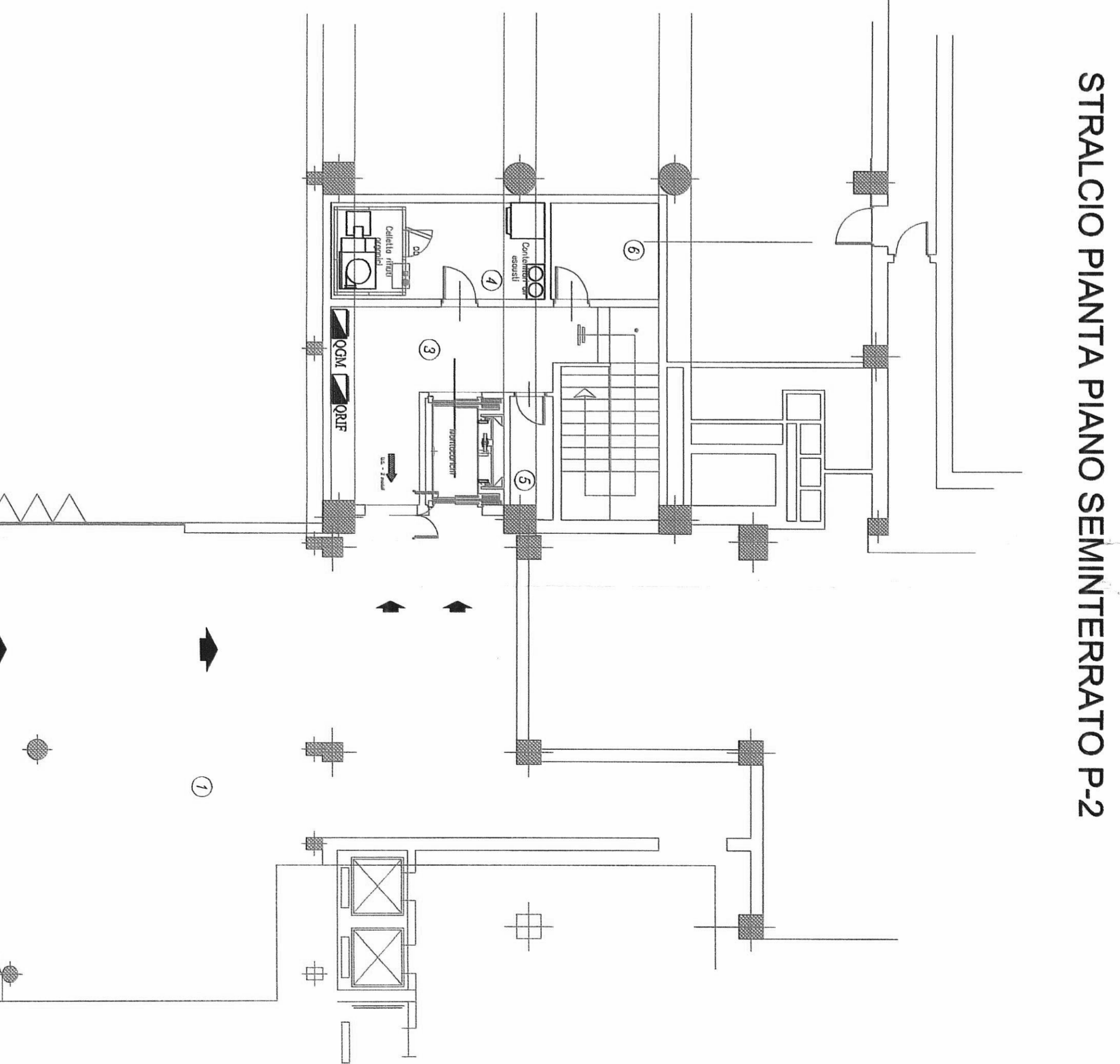
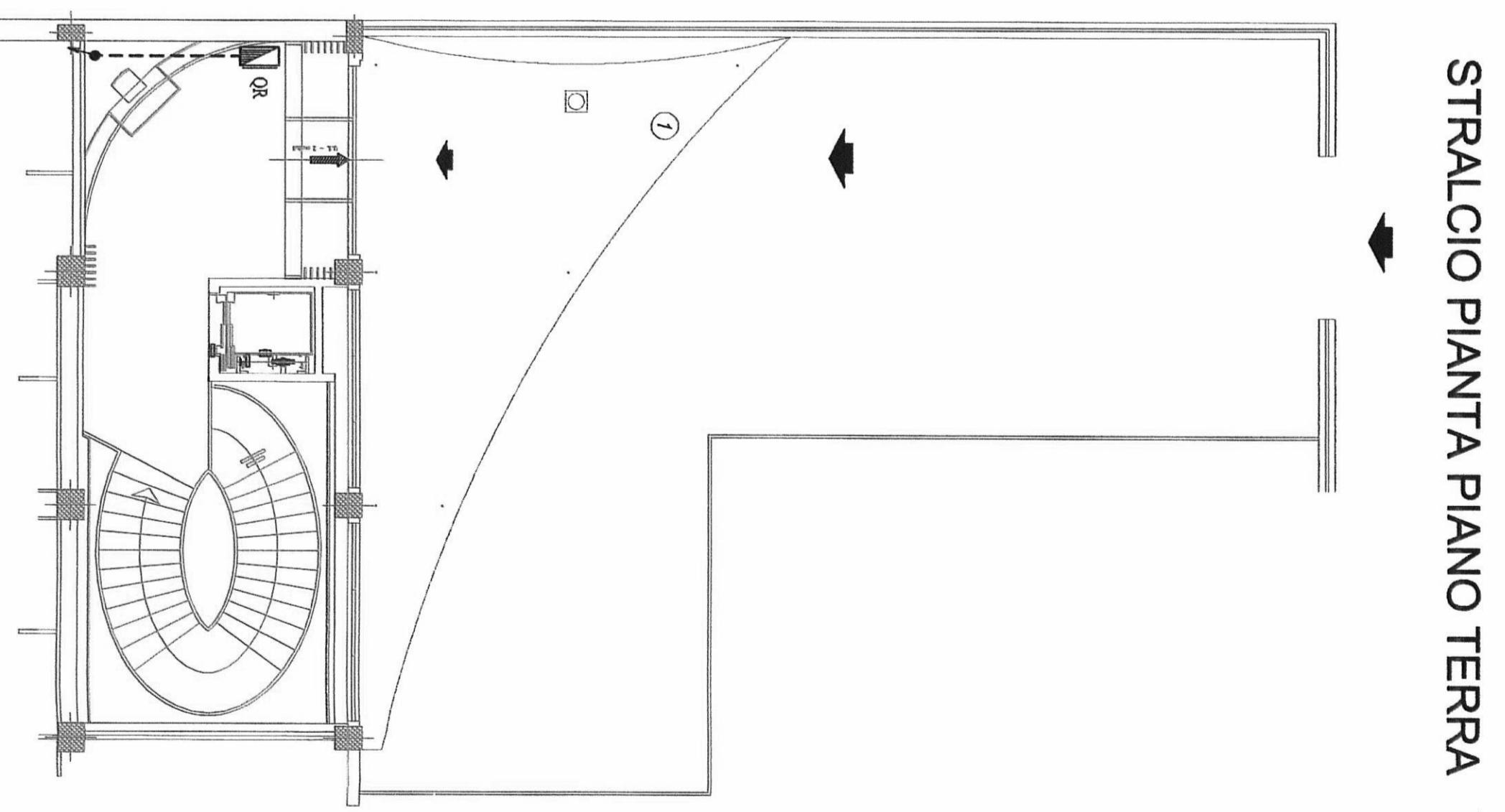
QUESTA TAVOLA E' VALIDA SOLO PER L'IMPIANTO ELETTRICO

SIMBOLO	DESCRIZIONE
	QUADRO ELETTRICO
	LINEA ALARMI, SERBANOI TAGLIATUOCO, ESTERNOVALVOLTA E MANTENI PORTA REI
	LINEA RIVELAZIONE
	CANALINA MANUALE
	SCALDA DI DERIVAZIONE
	RIVELAZIONE GAS
	RIVELAZIONE FUMO
	RIVELAZIONE FUMO INNALZATO SOPRA IL CONTRASSEGNO
	ESTERNOVALVOLTA GAS
	SERENA
	PULSANTE D'ALLARME
	MANTENI PORTA REI
	SERBANOI TAGLIATUOCO

LOGICA DI FUNZIONAMENTO IMPIANTO RIVELAZIONE INCENDIO			
N°	Procedura al verificarsi degli eventi	1° tempo (Interruzione del segnale in caso di allarme)	2° tempo (Interruzione del segnale in caso di allarme)
1	SEGNALAZIONE ALLARME IN CENTRALE	X	X
2	SEGNALAZIONE ALLARME IN CAMPO	X	X
3	CHIUDE L'ESTERNOVALVOLTA DEL GAS	X	X
4	ARRESTA LA CENTRALE DI VENTILAZIONE	X	X
5	CHIUDE LE SERBANEI TAGLIATUOCO	X	X
6	DISCOSTA I MANTENI DELLA PORTA REI	X	X
7	SCALVA L'INTERSETORE GENERALE DELL'ALIMENTAZIONE ELETTRICA		SOLO MANTENI

Procedura per il comando/funzionamento dell'estrattore della cucina (INIZIO ATTIVITA')	
N°	Descrizione
1	AVVIA L'ESTRATTORE
2	IL RELÈ DI COANDO DELL'ESTRATTORE AVVE L'ESTERNOVALVOLTA DEL GAS

Procedura per il comando/funzionamento dell'estrattore della cucina (FINE ATTIVITA')	
N°	Descrizione
1	ARRESTA L'ESTRATTORE
2	IL RELÈ DI COANDO DELL'ESTRATTORE CHIUDE L'ESTERNOVALVOLTA DEL GAS



PIANTA PIANO SEMINTERRATO P-1

