

DATA: 22/5/85
 AGGIORNAMENTI: fine lavori 17/06/86
 SCALA: 1:100
 NOTE: Approvato dalla D.L. 6/6/85
 DIS: 1E

BRONDOLO PIETRO
IMPIANTI ELETTRICI
 Via Amedeo Peyron 9-10143-Torino
 tel. 75.82.95-75.20.98

COMMITTENTE: COMUNE DI TORINO - RIP. 1^a
 CANTIERE: MESSA A NORME IMP. ELETTR. ALBERGO CIMAROSA
 IMPIANTO: PIANO SEMINTERRATO IMPIANTI ILLUMINAZIONE

mi affido a Brondolo
 e non brontolo piu'

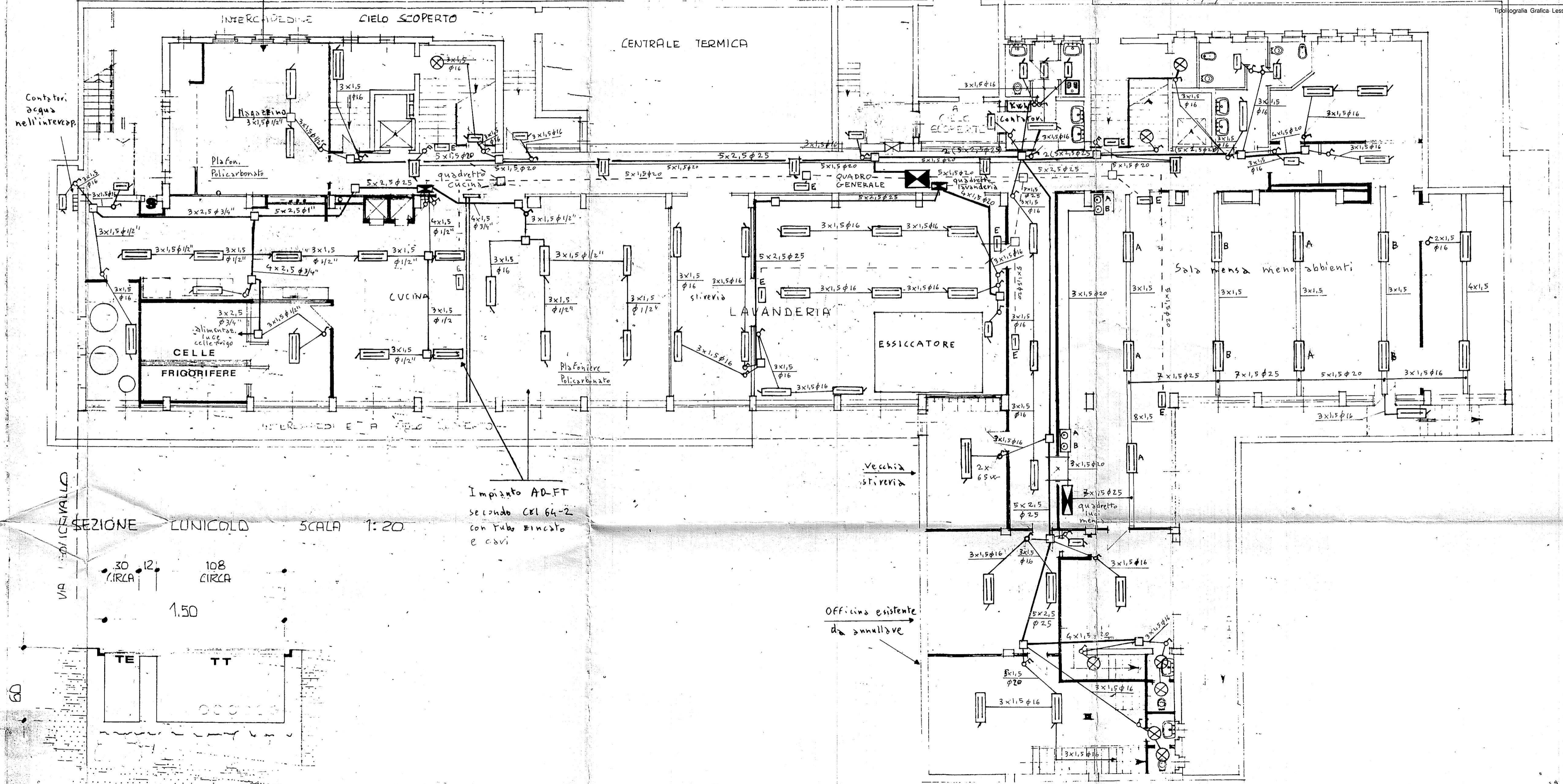
SIMBOLOGIA

	Plafoniera rotonda ad incandescenza
	" a fluorescenza 2x40W con schermo prismato
	" " 1x20W stagna IP 55 in policarbonato
	" " 2x20W " " " "
	" " 1x40W " " " "
	" " 2x40W " " " "
	" " 2x65W " " " "
	" " 1x20W di emergenza
	interruttore
	deviatore
	pulsante
	gruppo presa composto da : 1 int. aut. magn. 2x16A, 1 presa 2x10A, 1 da 2x16A
	" " " " : 1 int. aut. magn. diff. 2x16A/0,03A, 3 prese schuko
	gruppo presa interbloccato a norme CEE monofase 2x16A+T
	" " " " " " trifase 3x16A+T
	citofono con alimentatore ed apriporta
	presa TV
	presa telefono
	quadretto di zona
	scatola di derivazione
	aspiratore
	presa per aspiratore con interruttore di comando

PIANTA SEMINTERRATO SCALA 1:100

H = 3.05

Impianto AD-FT secondo CEI 64-2 con Tubo zincato



CITTÀ DI TORINO - UFFICIO TECNICO LL.PP.
 SETTORE TECNICO 1°

OGGETTO: Albergo Cimara - Via Leoncavallo 86 TO
 DENOMINAZIONE DELLA TAVOLA: Piano Seminterrato Illuminazione normale e emergenza

DATA: 6/6/86 DIS. ING. ING.C.S. SUP. MO 0,36
 AGGIORNAMENTI: 17/6/86

1

Tipografia Grafica Lessona