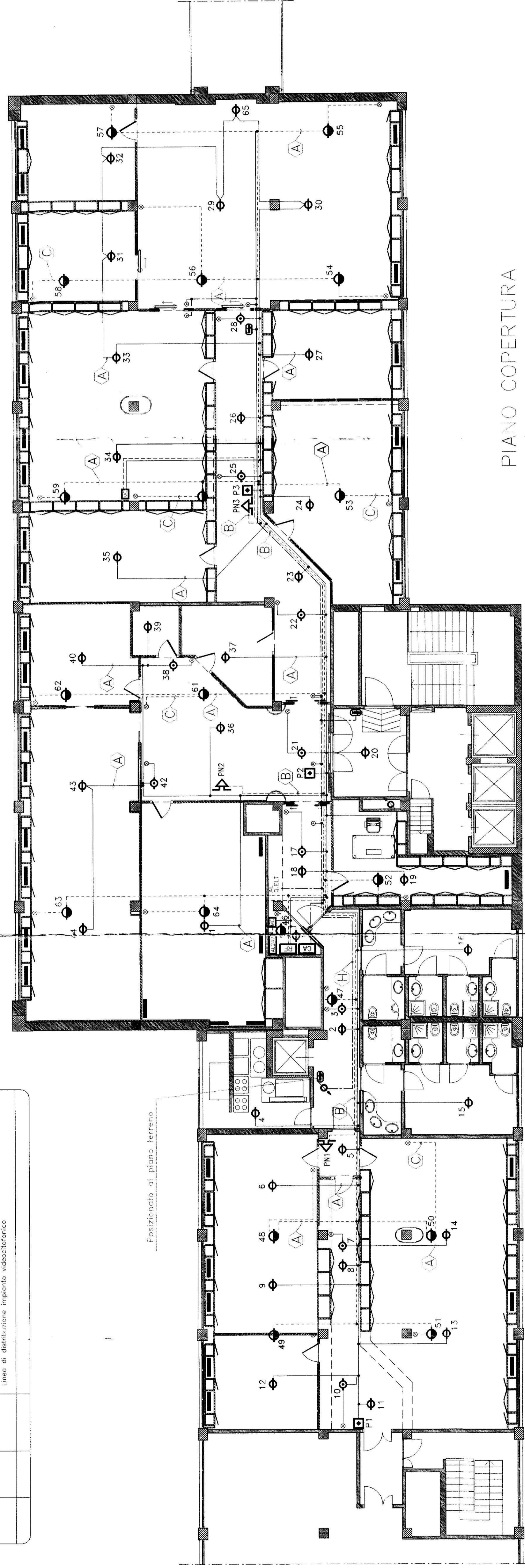
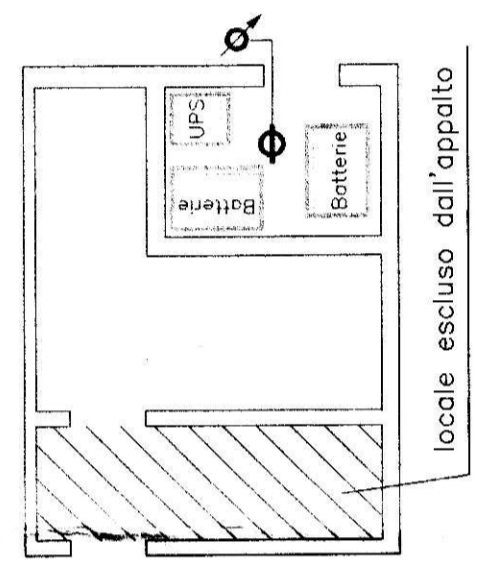


LEGENDA SIMBOLI		
SIMBOLO	VISTA INDICATIVA	DESCRIZIONE
TAVOLA	CEI	
□	□	Controllo rivelazione fumo ad un loop
□	□	Alimentatore 24Vcc impianto rivelazione incendi
□	□	Linea di distribuzione loop antincendio su controsoffitto
□	□	Linea di distribuzione loop antincendio nel pavimento flottante
□	□	Linea di distribuzione impianto 24Vcc
□	□	Rivelatore analogico indirizzato di fumo passato in ambiente
□	□	Rivelatore analogico indirizzato di fumo passato nel controsoffitto
□	□	Rivelatore analogico indirizzato di fumo passato nel pavimento flottante
□	□	Ripetitore ottico di anomalia o intervento dei rivelatori non in vista
□	□	Pulsante indirizzato di allarme incendio sotto vetro frangibile
□	□	Modulo di comando indirizzato
□	□	Segnalatore acustico 24Vcc
□	□	Controllo controllo accessi
□	□	Convertitore/concentratore per sistema controllo accessi
□	□	Terminale controllo accessi
□	□	Letto di badge o prossimità
□	□	Contatto magnetico per impianto controllo accessi
□	□	Pulsante appioppato per impianto controllo accessi
□	□	Punto di collegamento incontro elettrico per impianto controllo accessi
□	□	Alimentatore impianto videotelefonico digitale, completo di distributore e miscelatore
□	□	Punto videotelefonico digitale per interno
□	□	Punto videotelefonico digitale da incasso per esterno
□	□	Linea di distribuzione impianto controllo accessi
□	□	Linea di distribuzione impianto videotelefonico



PIANO COPERTURA



- (A) Tubo PVC ø20mm contenente:
 - N.ro 2 cavi 2x0.5mmq schermati e twisted loop antincendio
- (B) Tubo PVC ø25mm contenente:
 - N.ro 1 cavo FG100M1 CE20.36 2x2.5mmq per 24Vcc
- (C) Tubo PVC ø16mm contenente:
 - N07V-K 2x1x1.5mmq collegamento rivelatore ottico

- (D) Tubo PVC ø20mm contenente:
 - Cavo N07V-K 2x1x1.5mmq collegamento al pulsante apriporta controllo accessi
- (E) Tubo PVC ø20mm contenente:
 - n.ro 1 cavo ideofonico a 8 conduttori per sistema digitale
- (F) Tubo PVC ø16mm contenente:
 - n.ro 1 cavo 4x0.22mmq schermato e twisted collegamento contatto magnetico
- (G) Tubo PVC ø16mm contenente:
 - n.ro 1 cavo 2x0.5+8x0.22mmq schermato e twisted collegamento lettore di badge
- (H) Tubo PVC ø16mm contenente:
 - n.ro 1 cavo telefonico a 3 conduttori collegamento terminale controllo accessi
- (I) Tubo PVC ø16mm contenente:
 - n.ro 2 cavi N07V-K 2x1x1.5mmq collegamento pulsante apriporta
- (L) Tubo PVC ø16mm contenente:
 - n.ro 2 cavi N07V-K 2x1x1.5mmq collegamento elettroserratura
- (M) Tubo PVC ø20mm contenente:
 - n.ro 2 cavi N07V-K 2x1x1.5mmq alimentazione terminali controllo accessi
 - n.ro 1 cavo N07V-K 1x2.5mmq PE

COMMITTEE	MODIFICHE	DATA
6		
5		
4		
3	As-built	05/2005
2	Aggiornamento	06/2004
1	Aggiornamento	02/2004

CITTA' DI TORINO
CORPO DI POLIZIA MUNICIPALE
Settore Comando

IMPIANTI ELETTRICI E SPECIALI
NUOVA CENTRALE OPERATIVA DI VIA BOLOGNA 74
DEL CORPO DI POLIZIA MUNICIPALE DI TORINO

PROGETTO	FILE	DATA	SCALA
	speciali.dwg	Novembre 2003	1:100
CONTROLLATO	FORNITO	SERIE	N. DISSEGNO
			EL004

TEKIND
Tekind s.r.l. - Tecnologie Industriali
10044 Pinerolo - (TO) - Via Collegno, 45 bis
Tel. +39 011 966027 (r.a.) - Fax +39 011 966028
E-mail: ufficio.tecnico@tekind.it

TEKIND srl