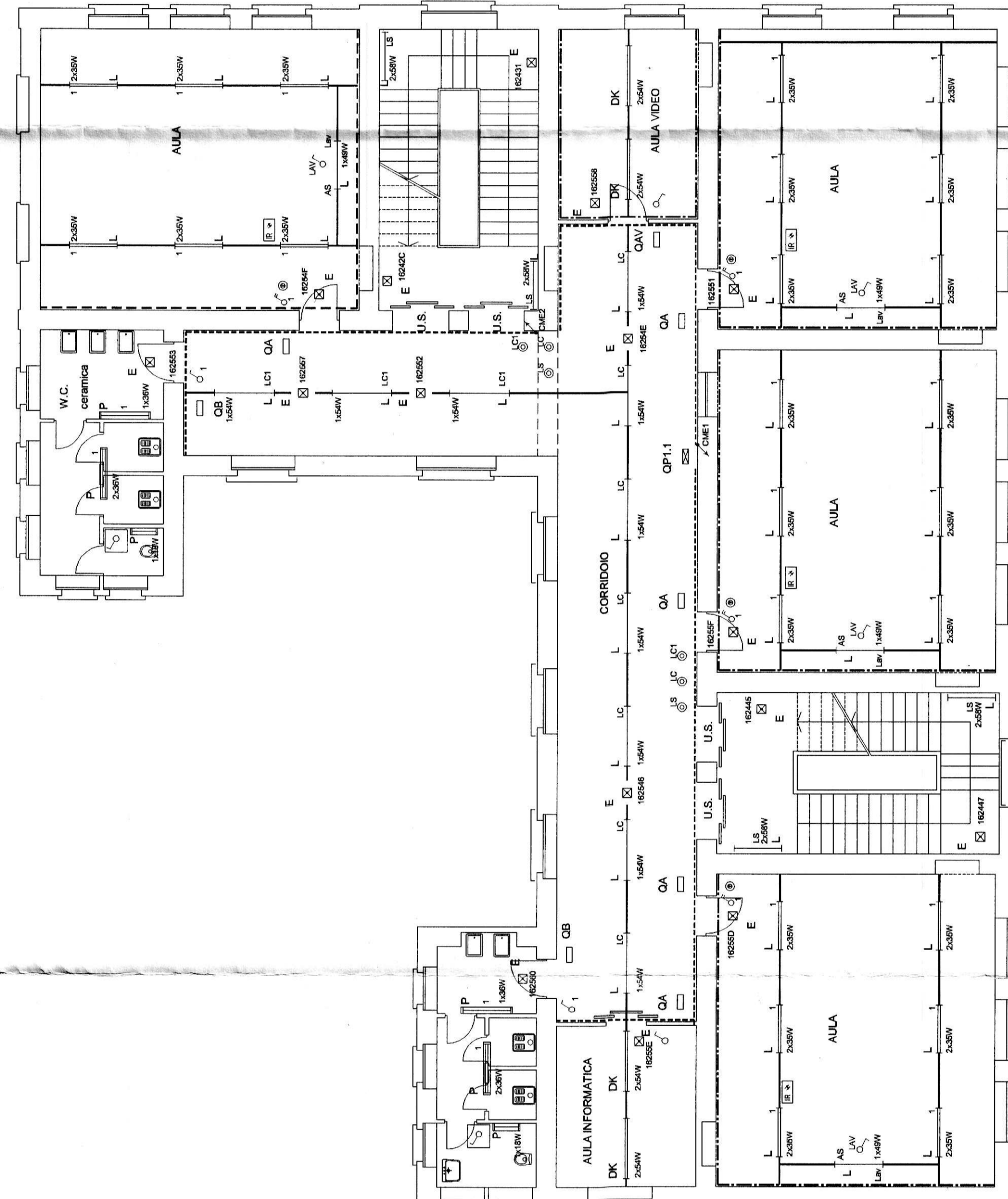
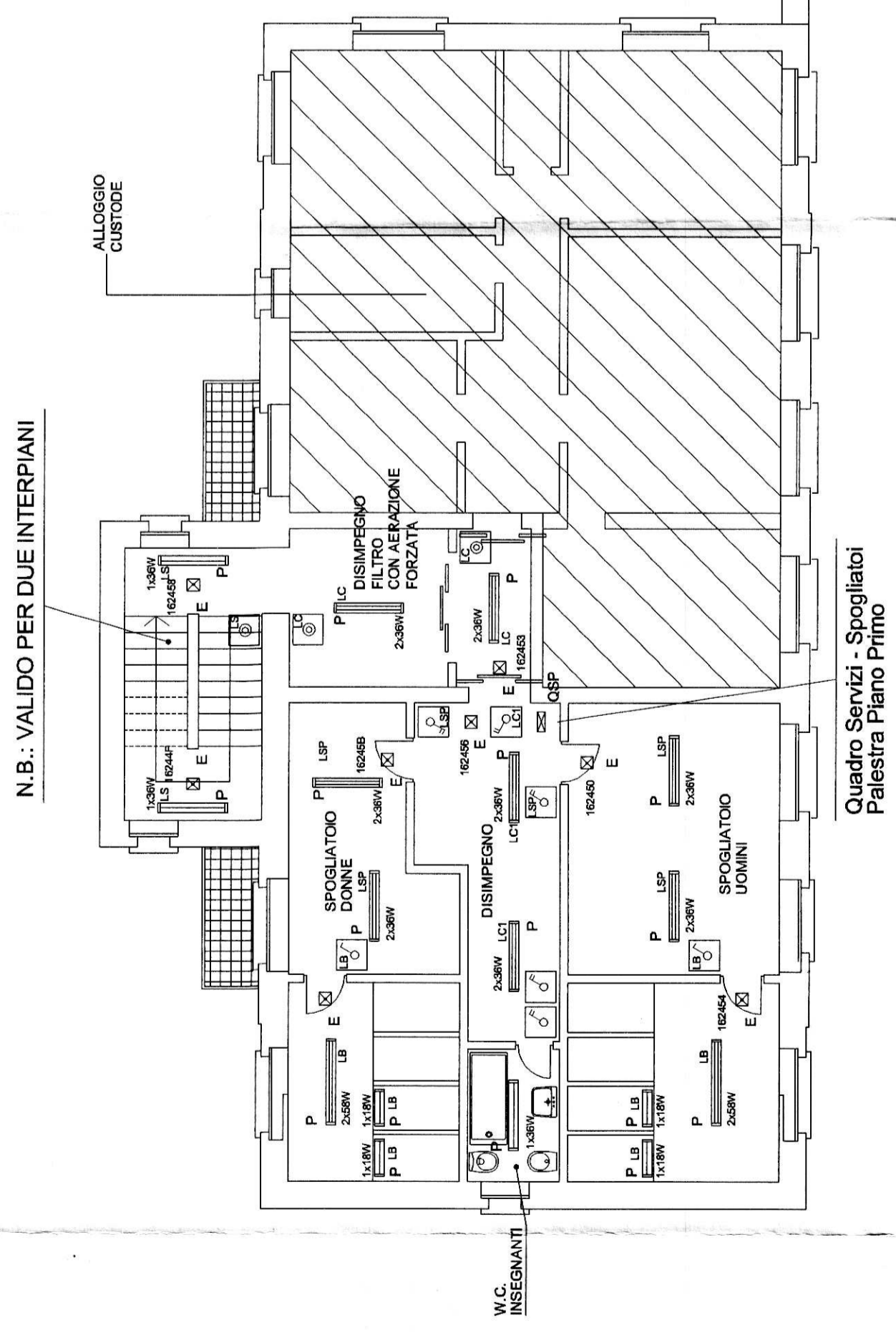


RIF.	LEGENDA SIMBOLI
□	Quadro di Distribuzione (Quadro Generale - Quadro di Piano)
□	Quadro di Distribuzione di Zona / Locale (Aula - Ufficio - ecc...)
□	Canalino in PVC a 4 scomparti dim. 150x60 mm per la Distribuzione Primaria (esistente)
□	Canalino in PVC a 4 scomparti dim. 200 / 150x60 mm per la Distribuzione Primaria (di nuova fornitura)
□	Canalino in PVC a 3 scomparti dim. 100 / 80x40 mm per la Distribuzione Secondaria
□	Canalina metallica bianca dim. 60x20/40 mm per la Distribuzione Luce (di nuova fornitura)
□	Canalina metallica bianca dim. 60x20/40 mm per la Distribuzione Luce (esistente)
□	Tubazione in PVC (Simbolo Generale)
□	Cassetta di commessione/derivazione stagna da parete
□	Stazionatore di emergenza
□	Prozetto d'esposizione interrato
□	Apparecchio illuminante di tipo in policarbonato completo di n. 1 lampada fluorescente da 18W
□	Apparecchio illuminante di tipo in policarbonato completo di n. 2 lampade fluorescenti da 18W
□	Apparecchio illuminante di tipo in policarbonato completo di n. 1 lampada fluorescente da 36W
□	Apparecchio illuminante di tipo in policarbonato completo di n. 2 lampade fluorescenti da 36W
□	Apparecchio illuminante di tipo in policarbonato completo di n. 1 lampada fluorescente da 58W
□	Apparecchio illuminante di tipo in policarbonato completo di n. 2 lampade fluorescenti da 58W
□	Apparecchio illuminante con schermo acrilico completo di n. 4 lampade fluorescenti da 18W
□	Apparecchio illuminante di tipo lamellare completo di n. 1 lampada fluorescente da 48W (asimmetrico per lavagne) - NORMALE LIVELLO ESTETICO
□	Apparecchio illuminante di tipo lamellare completo di n. 2 lampade fluorescenti da 28W (Aule - Corridoi) - NORMALE LIVELLO ESTETICO
□	Apparecchio illuminante di tipo lamellare completo di n. 1 lampada fluorescente da 35W (Aule - Corridoi) - NORMALE LIVELLO ESTETICO
□	Apparecchio illuminante di tipo lamellare completo di n. 2 lampade fluorescenti da 35W (Aule - Corridoi) - NORMALE LIVELLO ESTETICO
□	Apparecchio illuminante di tipo lamellare completo di n. 1 lampada fluorescente da 35W (Uffici) - NORMALE LIVELLO ESTETICO
□	Apparecchio illuminante di tipo lamellare dark light completo di n. 2 lampade fluorescenti da 35W (Uffici) - NORMALE LIVELLO ESTETICO
□	Apparecchio illuminante di tipo lamellare dark light completo di n. 1 lampada fluorescente da 54W (Uffici) - NORMALE LIVELLO ESTETICO
□	Apparecchio illuminante di tipo lamellare dark light completo di n. 2 lampade fluorescenti da 54W (Uffici) - NORMALE LIVELLO ESTETICO
□	Punto luce
□	Punto luce a parete
□	Apparecchio illuminante completo di lampada fluorescente (luce normale)
□	Interruttore unipolare
□	Interruttore bipolare
□	Deviatore unipolare
□	Pulsante
□	Pulsante luminoso
□	Interruttore unipolare entro contenitore stagno
□	Interruttore bipolare entro contenitore stagno
□	Deviatore unipolare entro contenitore stagno
□	Deviatore bipolare entro contenitore stagno
□	Pulsante entro contenitore stagno
□	Pulsante luminoso entro contenitore stagno
□	Punto luce da esterno su palo - sbraccio - proiettore a muro
□	Complesso autonomo di illuminazione di sicurezza
□	Fotocellula



N.B.: VALIDO PER DUE INTERPIANI



CITTA' DI TORINO

OPERE DI ADEGUAMENTO NORMATIVO FUNZIONALE E TECNICO  
DEGLI IMPIANTI ELETTRICI, SPECIALI  
ISTITUTO SCOLASTICO : S.E.L. "PARATO"  
Via Aquileia, 8 - TORINO

FINANZIAMENTO ANNO 2004 - LOTTO A

MIPESA ELETTRICHE

OTTI IMPIANTI S.R.L.  
Via...  
Tel. 011/2686425 - Fax) 011/2686442  
info@ottimpianti.it

28 SET. 2004

Il Progettista :  
Ing. Massimiliano GIROHE  
collaboratori al progetto :  
P. J. BRUNO, FENOCIOLO

Titolare dell'attività  
**AEM**  
AZIENDA  
ELETTRICA  
MILANO S.P.A.

PROGETTO DEFINITIVO  
PIANTA PIANO PRIMO  
IMPIANTO DI ILLUMINAZIONE NORMALE / EMERGENZA

SCALE 1 : 100

LABORATORIO  
E-03

REV.	MODIFICHE	DATA	DEGNATORE
0	PROVA	08/09/2004	
1	PROVA	08/09/2004	
2	AS BALT	08/09/2004	
3			
4			
5			