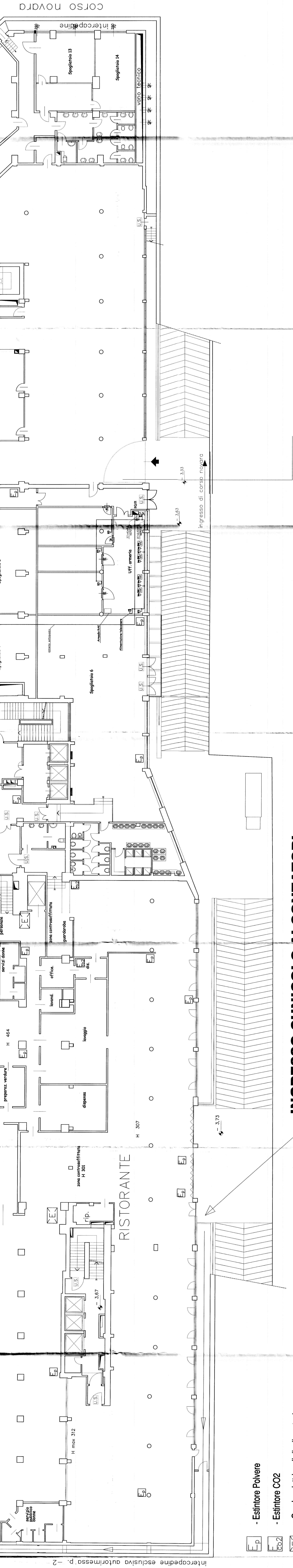
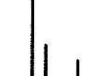

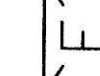


ALIMENTAZIONE ELETTRICA  
EDIFICIO DI  
CORSO NOVARA 96


via bologna



**INGRESSO CUNICOLO AI CONTATORI  
E  
INT. GENERALE**

-  - Estintore Polvere
-  - Estintore CO2
-  - Quadro elettrico di disalimentazione zona

**LEGENDA**

4	presa 10/16
4	presa shuko
	presa shuko con interruttore

**IRIDE SERVIZI**  
Società per l'Organizzazione ed il Gestione Aziendale  
Progettazione ed Assegnazione Normale  
Via Denver 15 - 10136 TORINO (Tel. 011/317457)  
Riferimento studio: PRG033008

Società tecnologici per le pubbliche amministrazioni e per la gestione delle infrastrutture per telecomunicazioni

Imprenditoria elettrica - Guardiana e ProntoOffice - Logistica - Pulizie civili e industriali - Servizi alberghieri

REV.	DATA	SIGLA	FIRMA	SIGLA	ENTE	FIRMA	NOTE
00	10/03/09						CONTROLLO - EMISSIONE

Proprietà: **COMUNE DI TORINO**  
CIRCOSCRIZIONE 7 - ARMERIA  
Indirizzo: Via Bologna, 74  
10100 TORINO

**FORZA MOTRICE**

FOGLIO 2	DI FOGLI 3	DA FG. 1	SEGUE FG. 3	SCALA 1:100
ANNULLARE SOSTITUISCE IL DISEGNO N.° RIFERIMENTO STUDIO: PRG033008				
SERVIZIO	DISEGNATORE	NOME FILE	DISEGNO N.	REVISIONE
P.R.G.	Per. Int. CORNAGGI	PRG033.08	PRG033.02.03	00

Intercedine esclusiva autorness.p. - 2