

Il progetto è stato compilato in base alle norme ARMONIZZATE EN81-1: 1998. Per eventuali regolamenti regionali, provinciali o comunali, il progettista è tenuto a verificare l'attuazione delle disposizioni del presente regolamento e, qualora, quindi, curarne l'attuazione. Le dimensioni del vano devono essere garantite con tolleranza di  $\pm 1$  cm ed i muri perfettamente a piombo. Il presente disegno è stato elaborato sulla base dei dati in nostro possesso ed ha originato le specifiche tecniche per la realizzazione dei manufatti. Pertanto, eventuali modifiche con riferimento alla costruzione degli stessi, comporteranno la REVISIONE DELLA NOSTRA CONFERMA D'ORDINE.

PORTATA	kg	650	CAPACITÀ	persone	8	
VELOCITÀ	m/s	1,1/VVF	CORSA	mm	12600	
NOMINALE/LIVELLAMENTO	n°	5	SERVIZI	n°	7	
FERMAE	tipo	MF48	RAPPORTO DI RIDUZIONE		1/47	
ARGANO	tipo	600	DIAMETRO PULEGGIA RINVIO		480	
DIAMETRO PULEGGIA TRAZIONE		35	ANGOLO DI ANVOLS.	gradi	160,5	
PROFILO GUIDE	gradi		LUNGHEZZA FINI CAD.	m	21	
FINI: NUMERO - DIAMETRO	n° - 5-11/167		GUIDE C/PESO	tipo	ESISTENTE (ESISTENTI)	
GUIDE CABINA	tipo		STAFFE	n°	7 + 7 (ESISTENTI)	
DISTANZA MAX STAFFE	m	3,2	MATERIALE BLOCCHI C/PESO		GH15A	
ARCATA	tipo	SDB/F	NUMERO BLOCCHI C/PESO		(ESISTENTI)	
BILANCIAMENTO C/PESO		50	AMM. C/PESO	cod	6411207	
AMM. CABINA	2	cod	POTENZA RESA MOTORE	kw	7,28	
TENSIONE FORZA MOTICE V.		400	LUCE 230 V - 50 HZ	MANOVRA	48 VCC	
1500 giri/min	N° 4 poli		LUCE 230 V - 50 HZ	MANOVRA	48 VCC	
CARICHI	dAN		REAZIONI	dAN		
CABINA		495 +	R1	R2	R3	R4
PORTATA		650 +	1306	1359	1066	969
ARCATA		195 +	R5	R6	R7	R8
OPERATORE		160 =	3140	1811	4700	
PESO CABINA CARICATA	1500 +					
PESO CONTROPESO	1175 +					
FINI	35 =	FY	600 N	Fx	400 N	
CARICHI STATICI	2710 x					
COEFF. INCREMENTO DINAMICO	1,5 =					
CARICHI DINAMICI	4065 +					
ARGANO + TRAVI	635 =					

ELLENCO NOTE

- 1) IL VANO DI CORSA, DOVENDO ESSERE ESCLUSIVAMENTE ADIBITO AL SERVIZIO DELL'ASCENSORE, NON DEVE CONTENERE NE' CANALIZZAZIONI NE' PARTI QUALSIASI ESTRANEE AL SERVIZIO DELL'ASCENSORE MANCOTTI, RIFUGI, ALI, MANTO I FORI PER IMPEDIRE CADUTE DI OGGETTI NEL VANO DI CORSA.
- 2) TEMPERATURA INTERNA LOCALE ARGANO COMPRESA TRA 5° E 40° C.
- 3) REGOLATORE DI VELOCITÀ, TO DA CUSTODIA E NON ISPEZIONABILE A TERZO.
- 4) QUADRO DI MANOVRAZIONE F.M. E LUCE.
- 5) INTERRUPTORE LUCE SULL LATO BATTUTA PORTA.
- 6) ACCESSO DIRETTO AGEVOLE E SICURO, PORTA ASSO 900. UNA PRESA DI CORRENTE IN POSIZIONE ACCESSIBILE ED UN PUNTO DI ACCENSIONE LUCI VANO.
- 7) IN FOSSA PREVERE ARRESTO ED UN PUNTO DI ACCENSIONE LUCI VANO.
- 8) IN POSIZIONE ACCESSIBILE UNA VOLTA APERTA LA PORTA DI ACCESSO.
- 9) SPAZIO PER IL MANUTENTORE 500 x 500 x 900 (mm) 500x250x1035
- 10) SPAZIO PER IL MANUTENTORE 500 x 500 x 1000.
- 11) GANCIO PER IL SOLELEVAMENTO DELL'ARGANO (PORTATA 700 DAN) E UNA DAL PULVISCOLO PER IL SOLELEVAMENTO DELL'ARGANO (PORTATA 700 DAN).
- 12) LUCI VANO POSTE UNA A DISTANZA X 0,150 M DA GARANTIRE UNA ILLUMINAZIONE BASO DEL VANO E FINO AD 1 m SOPRA IL LIVELLO DELLA FOSSA.
- 13) IN CABINA, SUL TETTO DI CABINA ED IN FOSSA SONO PRESSI DISPOSITIVI DI ALLARME CHE PERMETTONO UNA COMUNICAZIONE BIDIREZIONALE CON UN SERVIZIO DI SOCCORSO.

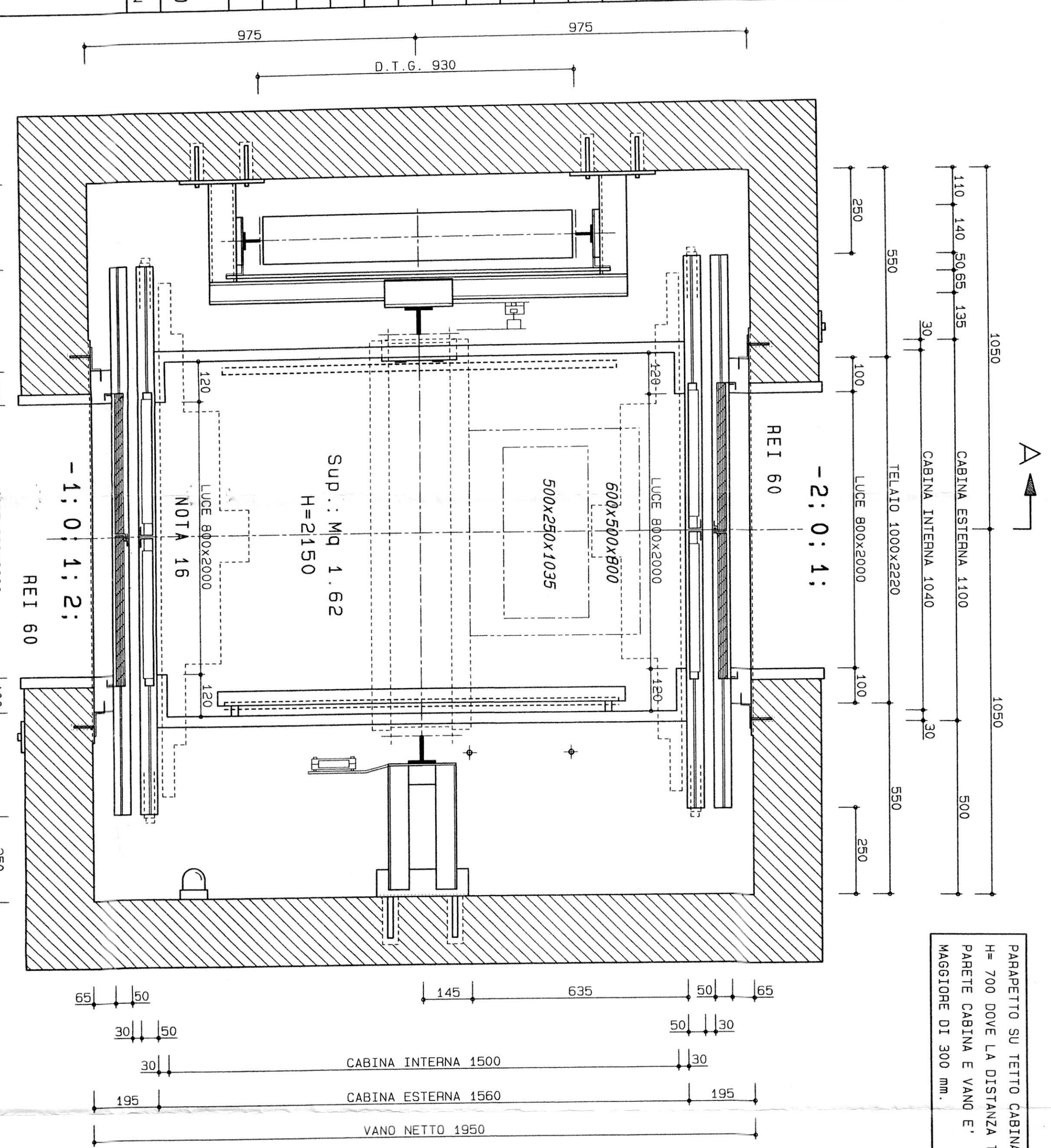
NON RILEVARE LE MISURE USANDO LA SCALA DEL DISEGNO, ATTENERSI ALLE SOLE QUOTE.

REVISIONE	DISSEGNO	DATA	CONTROLLATO	DATA
	CONTROLLO	S.F.		
		11/01/05		

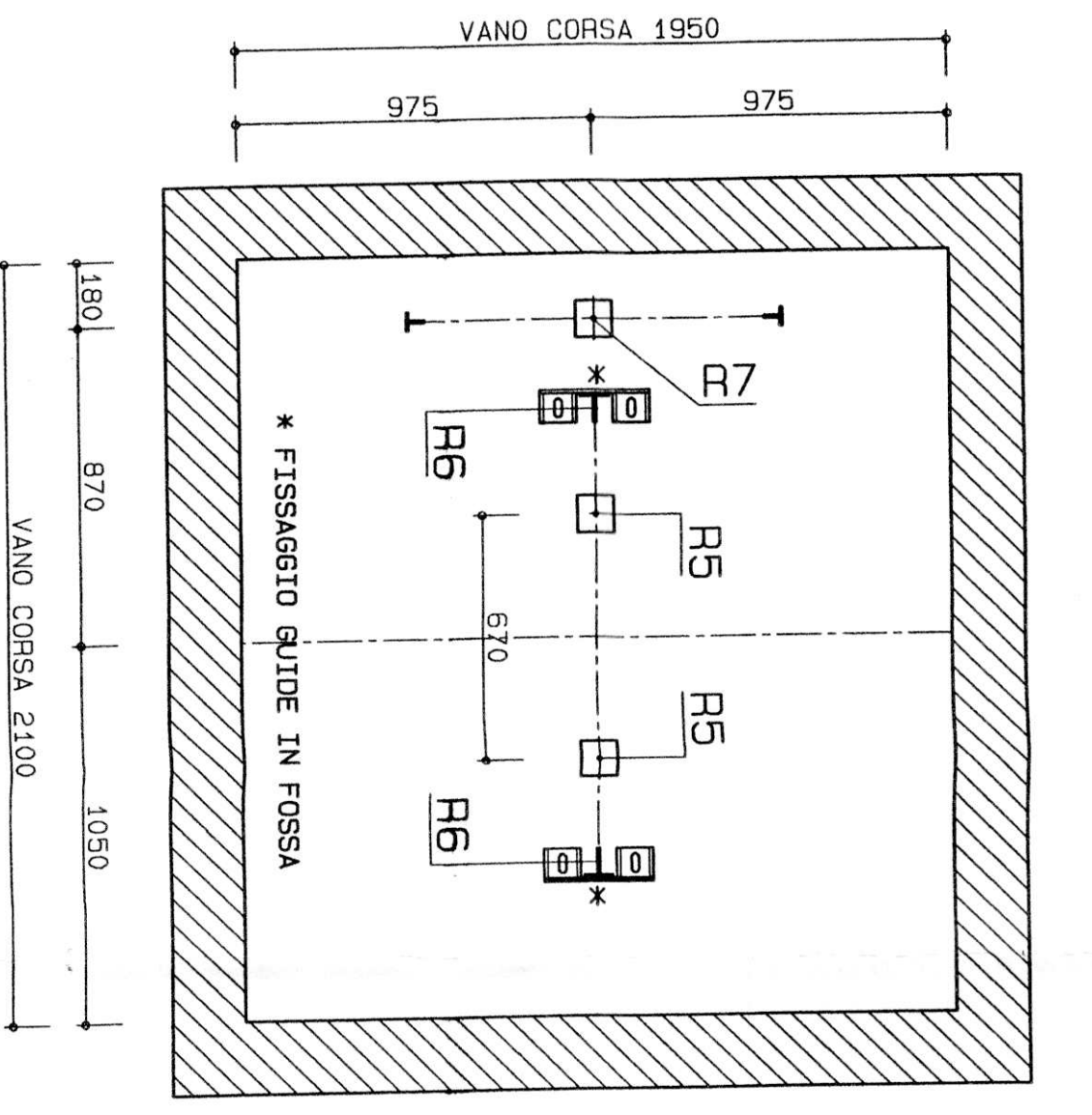
COMMITTENTE : AEM  
UBICAZIONE : VIA COGGIOLA, 22  
CITTA' : TORINO

DI MADERO  
RIFERIMENTO CLIENTE  
N. -  
COMMESSA-DISEGNO  
N. 0V99160005-6-7

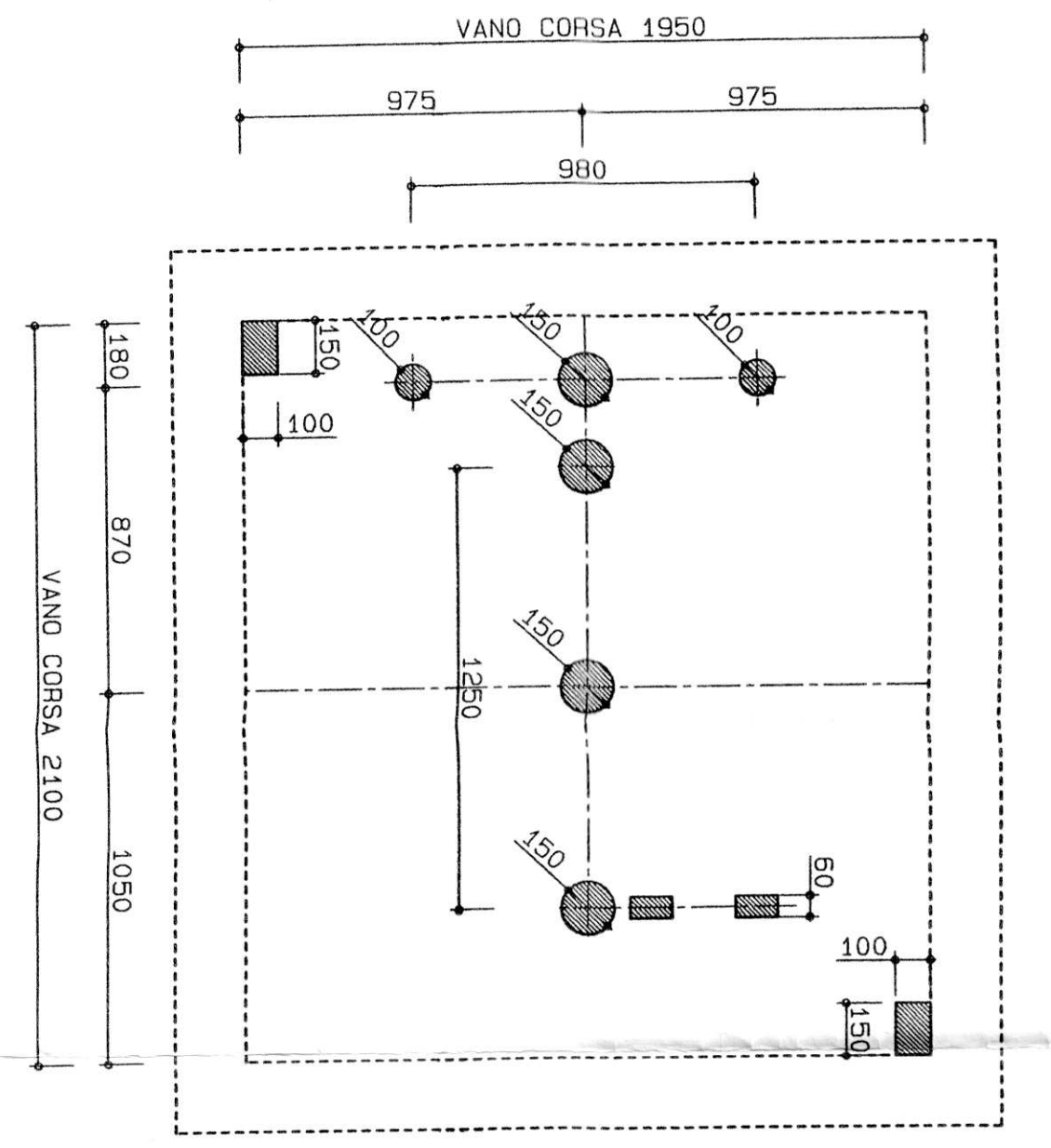
MISURE IN mm  
PIANTA VANO E CABINA Scala 1/10



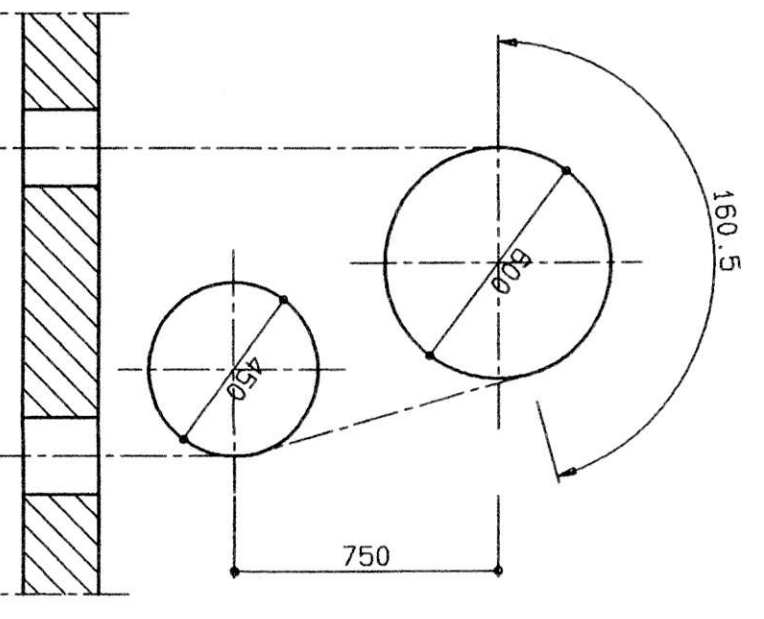
PARTICOLARE FONDO FOSSA Scala 1/20



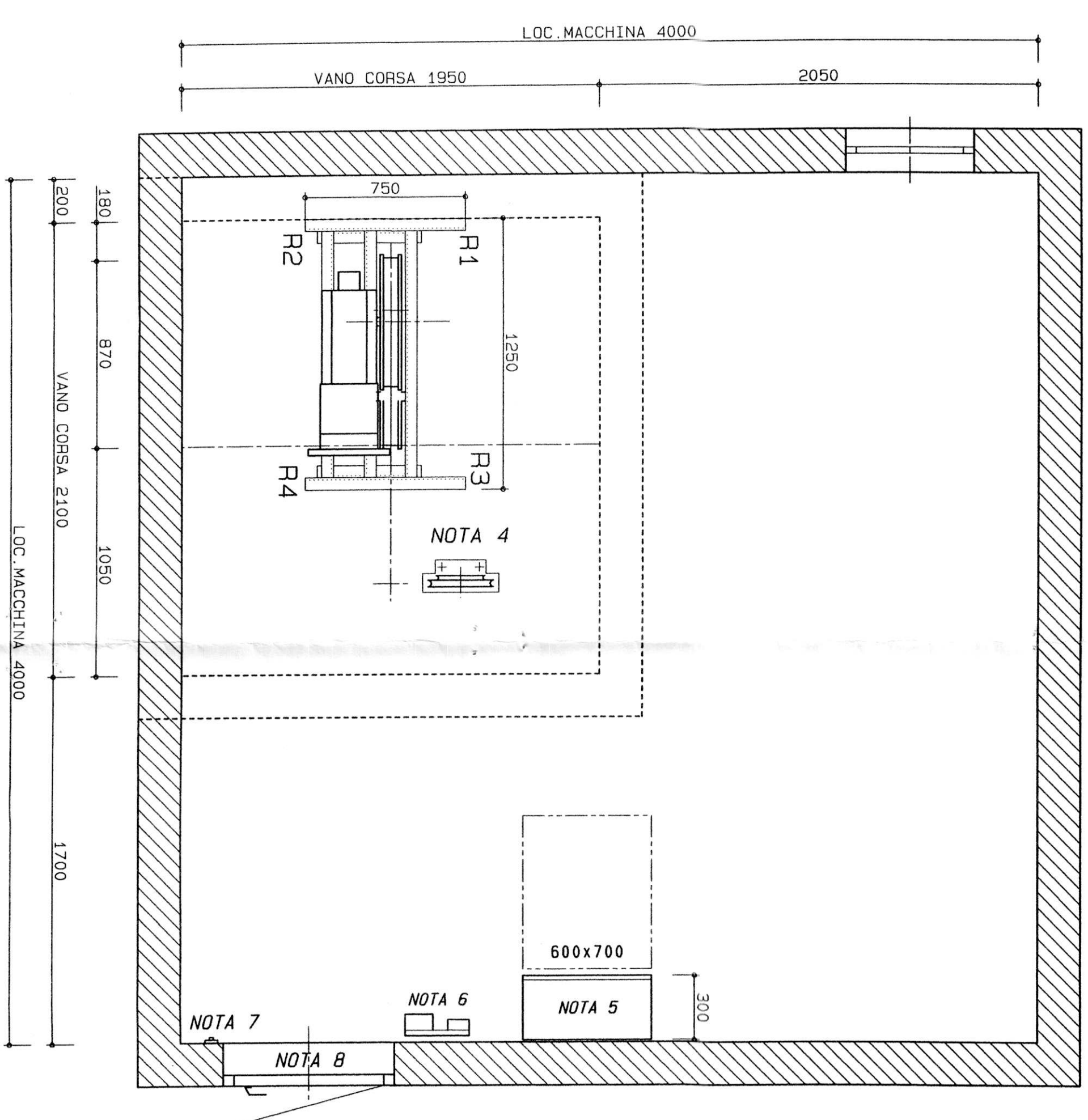
SCHEMA FORATURA SOLETTA Scala 1/20



PARTICOLARE ADERENZA

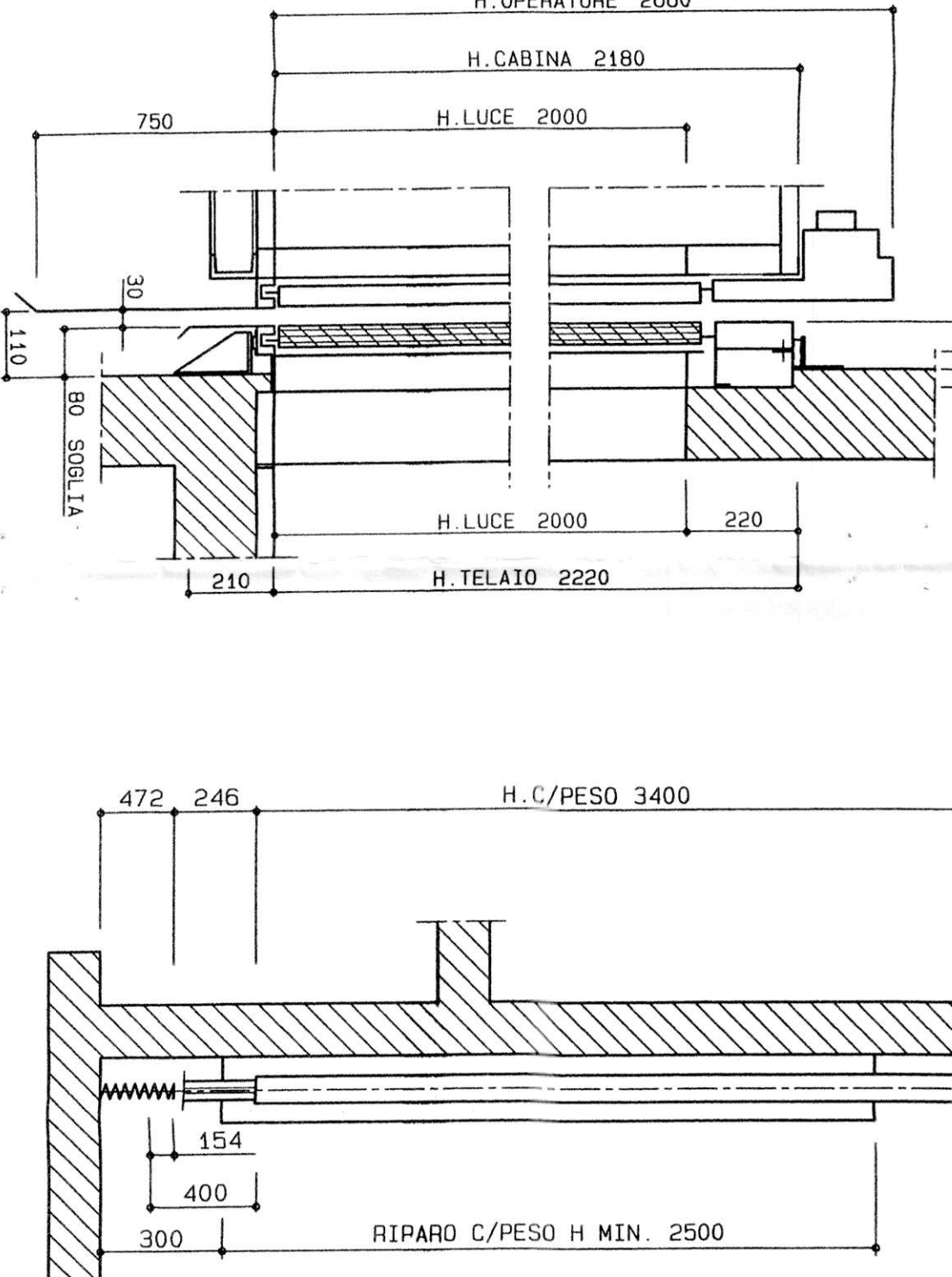


PIANTA LOCALE ARGANO scala 1/20



REALIZZARE FISSAGGI/CANALI DI SCARICO PARI NEL VANO DI CORSA E NEL LOCALE DEL MACHINARIO OTTEMPERANDO LE NORME DI SICUREZZA ANTINCENDIO. 16/05/1997 ED AL D.P.R. 288 DEL 28/02/1984. PREVENIRE: PER ALTEZZE ANTINCENDIO > 12M. PER IL LOCALE DEL MACHINARIO. CONSERVARE DI MENZIONE ALMENO PARI AL 1% I VALORI FORNITI SOTTO DA RITENERSI DELLA SUPERFICIE IN PIANTA. CASO AL CANNO DEL V.V. COMPEDENTE.

SOGLIA PIANO Scala 1/10



ALZATO SEZ. A-A Scala 1/25

