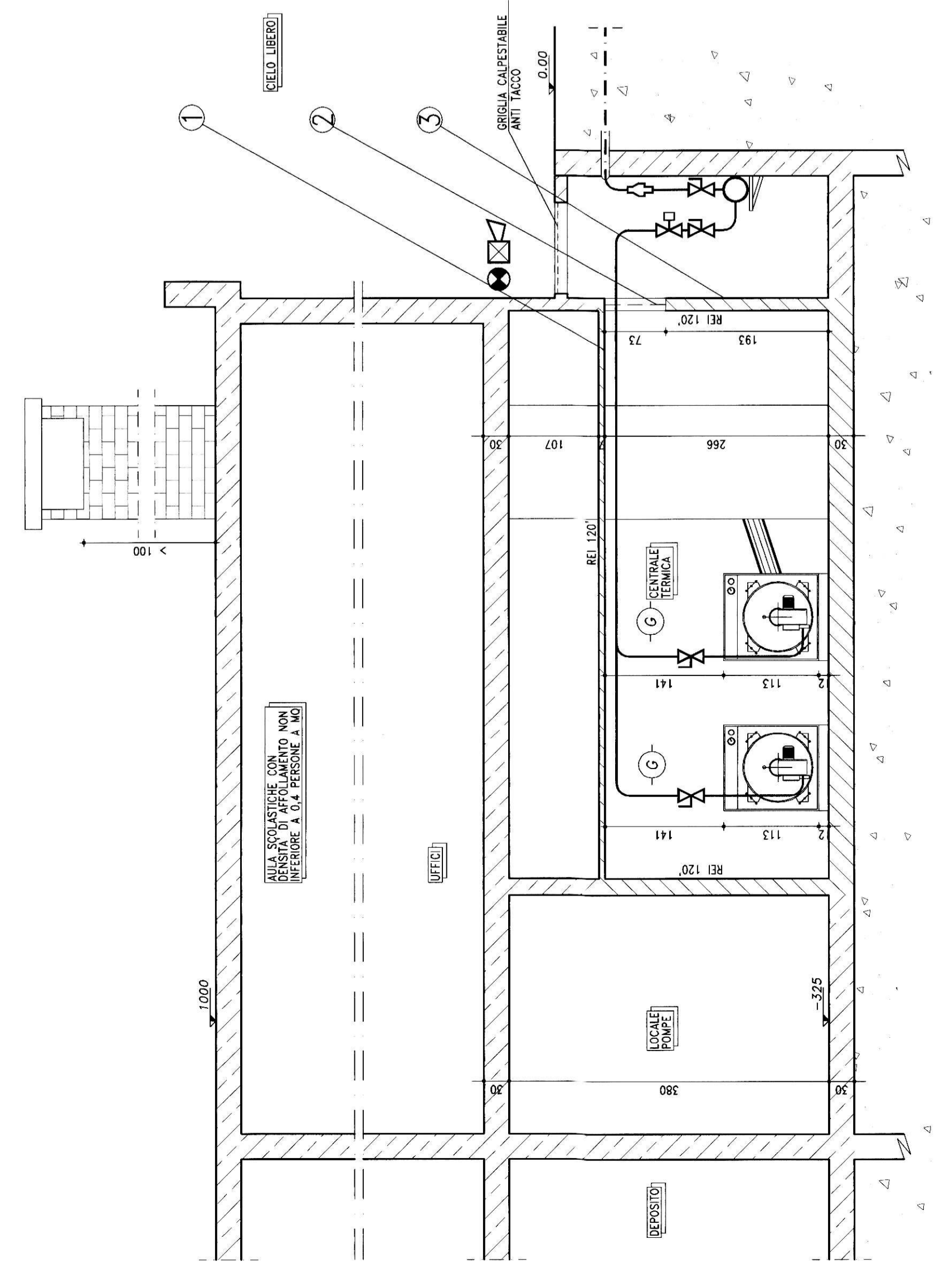
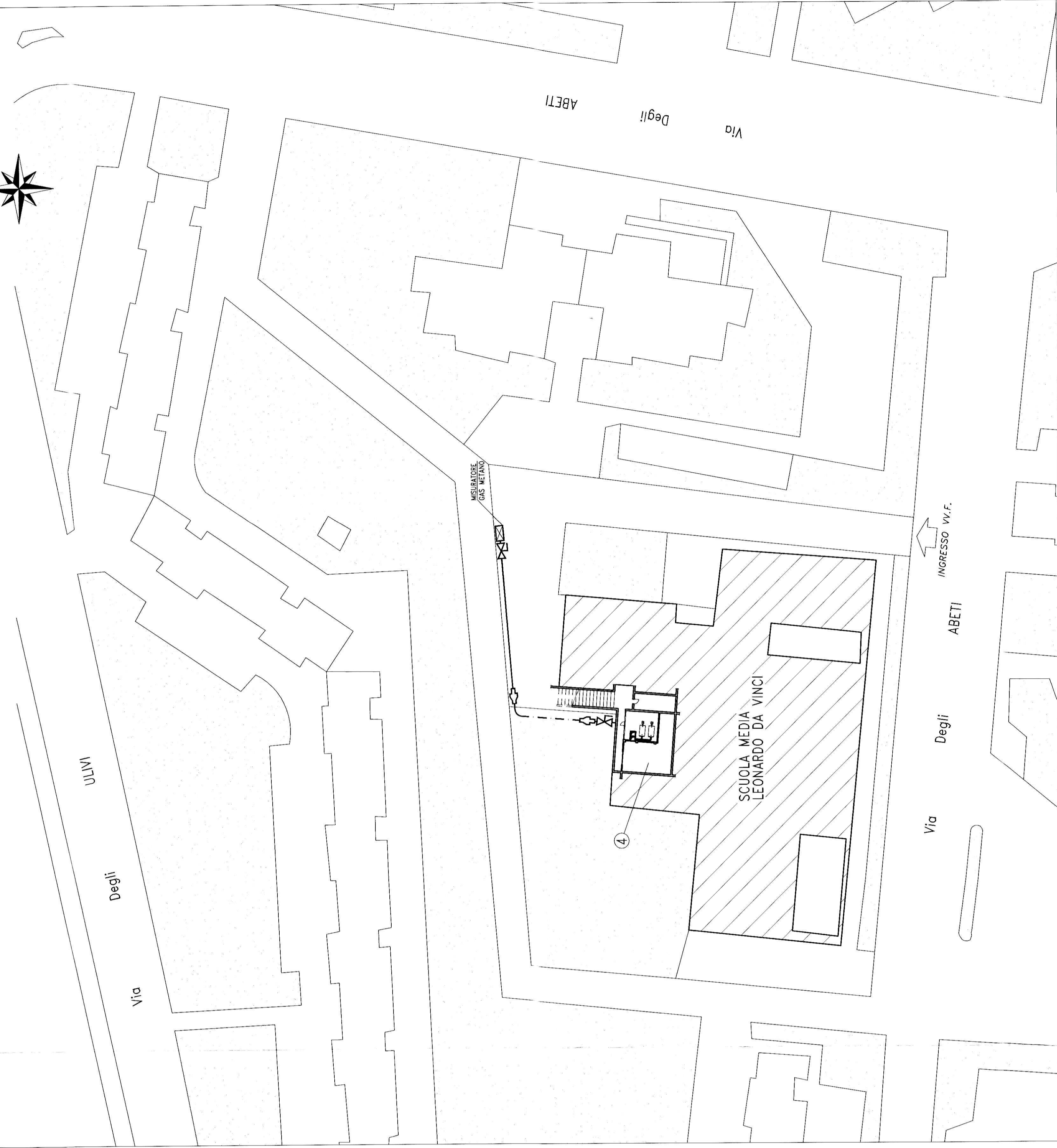
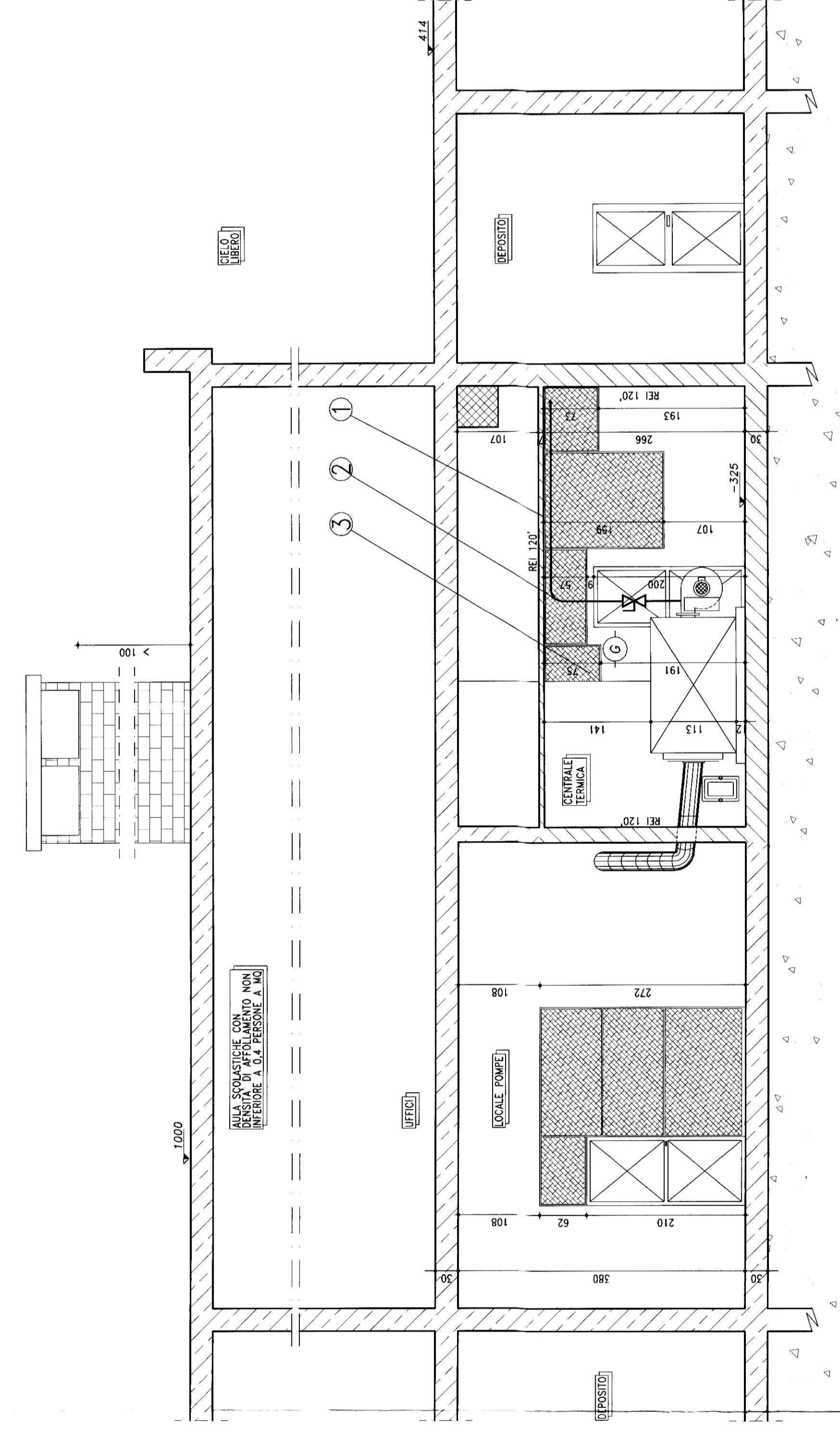


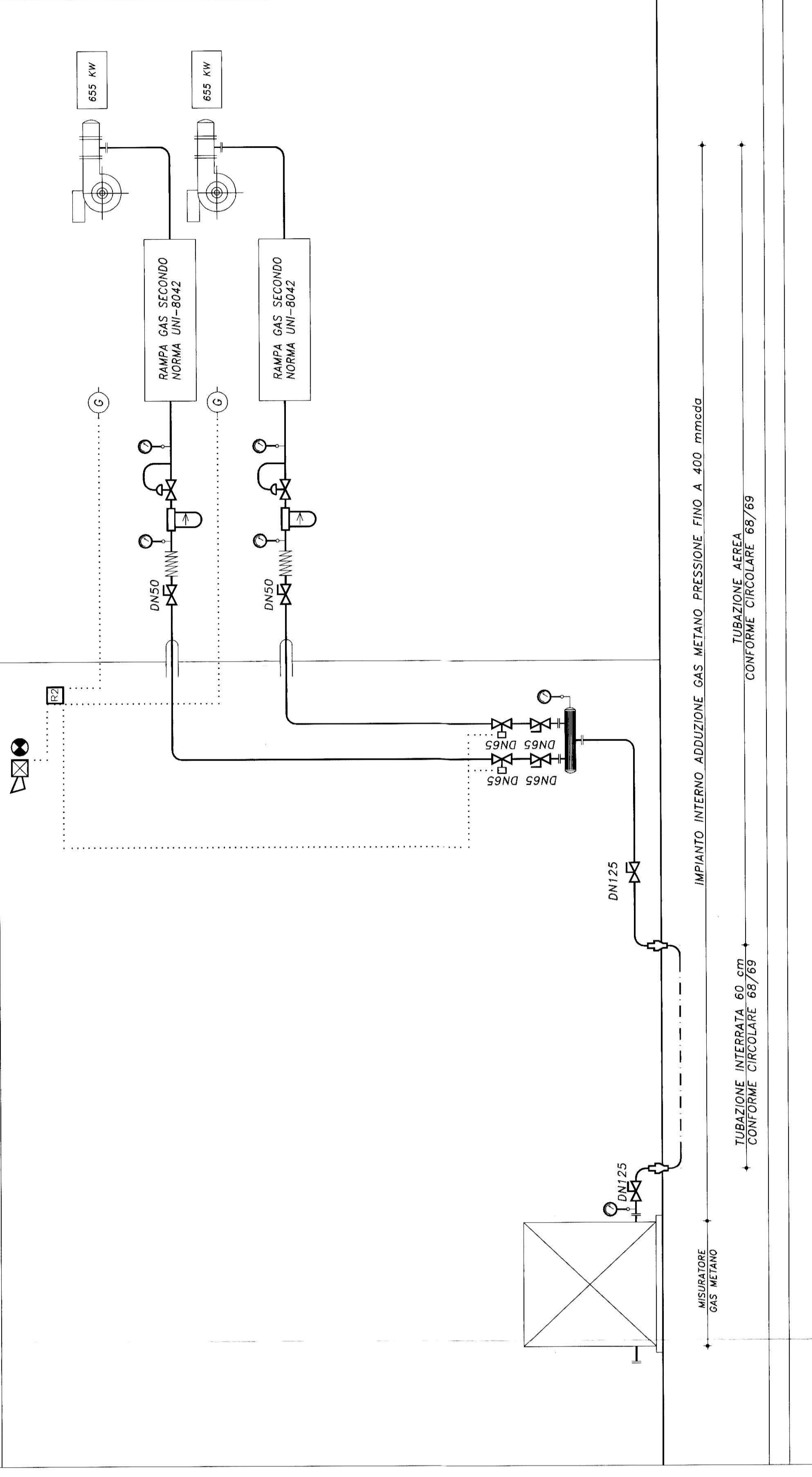
SEZIONE B-B CENTRALE TERMICA (Scala 1:50)



SEZIONE A-A CENTRALE TERMICA (Scala 1:50)

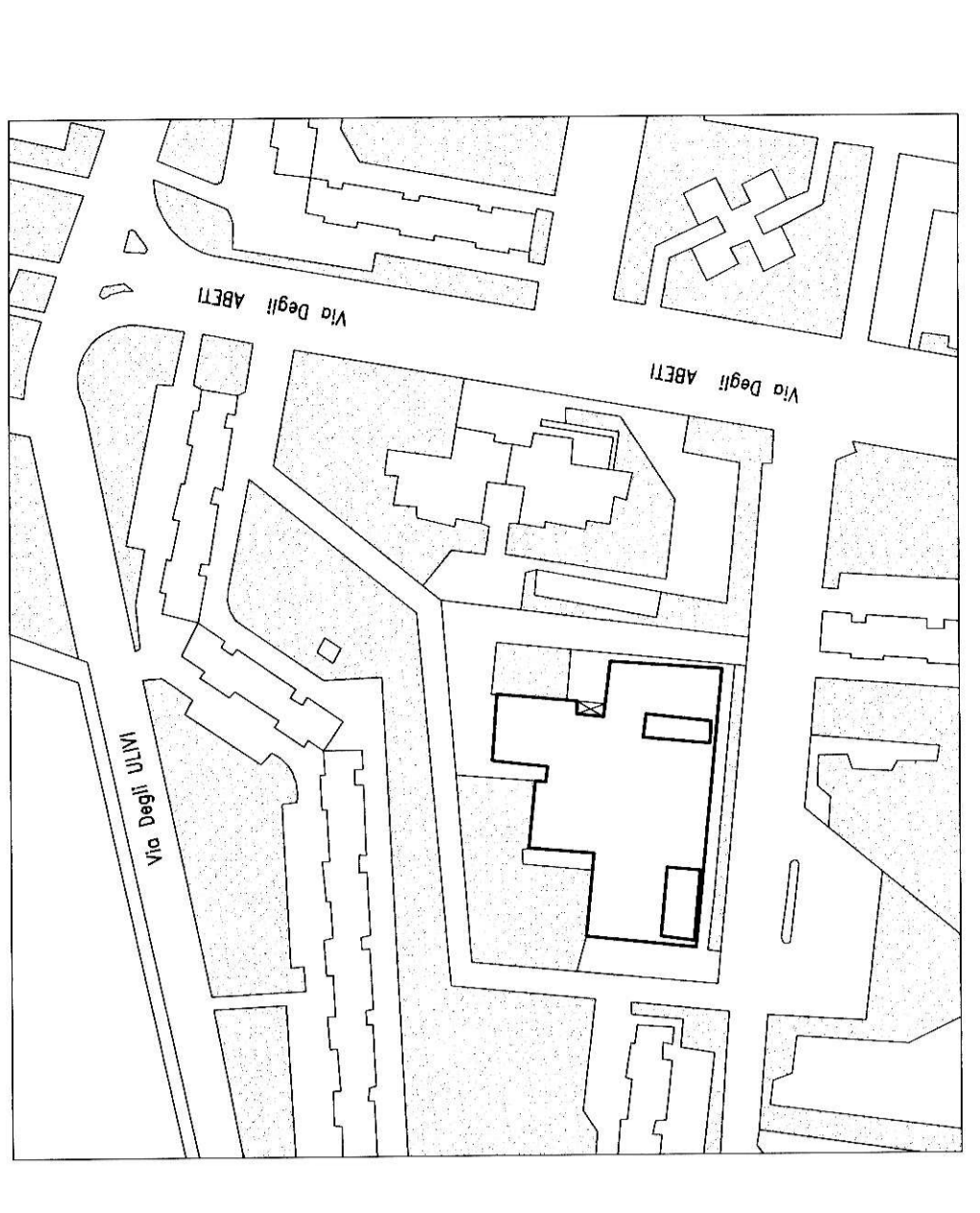


SCHEMA FUNZIONALE IMPIANTO ADDUZIONE GAS METANO LOCALE CALDAIA CIELO LIBERO



NOTE

- ② APERTURA DI AERAZIONE A FILO INTRADOSSO DEL SOLAIO ESTESA A TUTTA LA LUNGHEZZA DELLA PARETE ATTESTATA SU SPAZIO SCOPERTO, CON ALTEZZA IN OGNI PUNTO, RISPETTO AL FILO DEL SOLAIO, NON INFERIORE A 0,50 m AVENTE SUPERFICIE SE DI AERAZIONE PERMANENTE DIRETTA ALL'ESTERNO
 $Sa = \text{superficie aereazione secondo circolare 68/69}$
 $(Sa = 0,100 + 50\%) Sa = 1,69 \text{ mq}$
 $Sb = \text{superficie aereazione minima ammessa secondo lett.circolare 22864-5/88}$
 $(Sb = Sa + 50\%) Sb = 2,53 \text{ mq}$
 $Se = \text{superficie aereazione effettiva locale focolari}$
 $Se = 5,05 \text{ mq}$
- ③ PARETE ATTESTATA SU SPAZIO SCOPERTO CON SVILUPPO LINEARE P_e ORIZZONTALE SUPERIORE AL 20% DEL PERIMETRO DEL LOCALE
 $P = \text{perimetro locale focolari}$
 $P = 25,04 \text{ m}$
 $p = \text{sviluppo lineare orizzontale minimo ammesso della parete attestata secondo lett.circolare 22864-5/88}$
 $(p = 20\% P) p = 5,01 \text{ m}$
 $P_e = \text{sviluppo lineare orizzontale effettivo della parete attestata}$
 $P_e = 5,66 \text{ m}$
 $P_e = 5,66 \text{ m} > p = 5,00 \text{ m}$
- ④ LA CENTRALE TERMICA, OGGETTO DEL PRESENTE PROGETTO, E' INSERITA IN UN CONTESTO DI ALTRE ATTIVITA' PREESISTENTI, IN PARTICOLARE -RIFERIMENTO PRATICA DI PREVENZIONE INCENDI ESISTENTE :
 Pratica n.59424/TO



LEGENDA

	REGOLAZIONE GAS METANO STARTATA A VISTA		BRUCIATORE AD ARIA SOTTILE
	TUBAZIONE GAS METANO INTERATA		CENTRALINA ELETTRONICA RILEVATORE FUGHE GAS
	MANOMETRO		RILEVATORE FUGHE GAS
	PIESSOSTATO		ALLARME OTTICO-ACUSTICO FUGHE GAS
	RILEVATORE FUGHE GAS RAMPA BRUCIATORE		ESTINTORE PORTATILE
	VALVOLA DI CHIUSURA A LEVA		INTERRUTTORE GENERALE
	ELETTROVALVOLA		USCITA DI SICUREZZA LEGNO LEGNO
	ELETTROVALVOLA A CONTROPESO		USCITA DI SICUREZZA OPZIONALE
	STABILIZZATORE DI PRESSIONE		QUADRO ELETTRICO
	FILTRO DI LINEA GAS		CABINA DI RILIEVO O MISURAZIONE GAS METANO
	COLLETTORE		VALVOLA INTERPRETAZIONE COMBINATA I.S.P.E.L.L.
	COLLETTORE		FORNA REI 120'
	QUINTO ELETTRICO		STRUTTURE REI 120'
	REGOLAZIONE GAS METANO SENSORE AD ARIA SOTTILE		

CITTA' DI TORINO
 IMPIANTI TERMICI E DI CONDIZIONAMENTO DEL COCINE DI TORINO E DELLA AZIENDA ENERGETICA METROPOLITANA
SCUOLA MEDIA LEONARDO DA VINCI
 TORINO - Via Abeti, 13
 CONVERSIONE A GAS METANO DELL'APPALTO DEI SERVIZI GESTIONALI E MANUTENTIVI E DEGLI INTERVENTI PER LA RIDUZIONE DEI CONSUMI ENERGETICI

F.A. Petroli s.p.a.

Commissario: IT-AA001
 Codice Imp. A.E.M.: 06.19.141.II
 Codice Imp. S.T.I.: COM4-99
 Doc.: CO4-99

Verificato:
 Data: 05/04/11
 Validato:
 Data: 16.02.82
 Elaborati Grafici: COM4-99
 Fogli: 1/1
 Scale: 1:50
 Data: 05.06.87

PROGETTO PROGETTISTA P.I. EZZO BIGOTTI
 Tholare dell'Attività

 BUREAU ENGINEERING S.p.A.