

Il progetto è stato compilato in base alle norme armonizzate EN91-1: 1998. Per eventuali regolamenti Edilizi Locali (Comuni-Provincie-Regioni-VVF) il cliente è direttamente responsabile e dovrà quindi curarne l'attuazione. Le dimensioni dei vano devono essere garantite con tolleranza di ± 1 cm ed i muri perfettamente a piombo.

Il presente disegno è stato elaborato sulla base dei dati in nostro possesso ad ha originato le specifiche tecniche per la realizzazione dei manufatti. Pertanto **EVENTUALI MODIFICHE** che interessano la costruzione degli stessi, comporteranno la **REVISIONE DELLA NOSTRA CONFERMA D'ORDINE**.

**CARATTERISTICHE IMPIANTO**

PORTATA	kg	630	CAPACITÀ	persone	8		
VELOCITÀ NOMINALE/LIVELLAMENTO	m/s	1/VVVF	CORSA	mm	12300		
FERMATE	n°	4	SERVIZI	n°	4		
ARGANO	tipo	MF48	RAPPORTO DI RIDUZIONE		2/71		
DIAMETRO PULEGGIA TRAZIONE		520	DIAMETRO PULEGGIA GUIDA		450		
PROFILO GOLE	gradi	36	ANGOLO DI AVVOLG.	gradi	153.1		
FUNI : NUMERO - DIAMETRO	n. - $\phi$	5- $\phi$ 10/157	LUNGHEZZA FUNI cad.	m	20		
GUIDE CABINA	tipo	100x70x12	GUIDE C/PESO	tipo	45x45x5		
DISTANZA MAX STAFFE	m	3	STAFFE	n°	7 + 7		
ARCATA	tipo	S020/T	MATERIALE BLOCCHI C/PESO	dimensioni	24		
ST.LANCIAmento C/PESO	50	NUMERO BLOCCHI C/PESO					
AMM. CABINA	2	AMM. C/PESO	1	COD	6411207		
TENSIONE FORZA MOTRICE	V	380	POTENZA RESA MOTORE KW (Hz)		7.30 (43.5)		
1500 giri/min	N°	4 poli	LUCE 220 V - 50 Hz	MANOVRA	48 Vcc		
<b>CARICHI</b>	<b>KG</b>	<b>N</b>	<b>REAZIONI</b>	<b>N</b>			
CABINA	450	4415 +	R1	R2	R3	R4	
PORTATA	630	6180 +	13223	13135	8878	7926	
ARCATA	210	2050 +	R5	R6	R7	R8	
OPERATORE	80	785 =	28056	15823	41398		
<b>PESO CABINA CARICATA</b>	<b>13440 +</b>	<b>SPINTE SULLE GUIDE PER IL DIMENSIONAMENTO DEL VANO</b>					
<b>PESO CONTROPESO</b>	<b>10350 +</b>						
FUNI	30	294 =	FY	700	N	Fx	400
							N
<b>CARICHI STATICI</b>	<b>24084 x</b>						
<b>COEFF. INCREMENTO DINAMICO</b>	<b>1.5 =</b>						
<b>CARICHI DINAMICI</b>	<b>36125 +</b>						
<b>ARGANO + TRAVI</b>	<b>7039 =</b>						
<b>CARICO SU SOLETTA</b>	<b>43164</b>						

**ELENCO NOTE**

- 1) IL VANO DI CORSA, DOVENDO ESSERE ESCLUSIVAMENTE ADIBITO AL SERVIZIO DELL'ASSENSORE, NON DEVE CONTENERE NE MANUFATTI NE RILIEVI AL MINIMO I FORI SOLETTA LOCALE ARGANO E PREVEDERE MANICOTTI DI PROTEZIONE H.min 50 mm PER IMPEDIRE CADUTE DI OGGETTI NEL VANO CORSA.
- 2) NEGLI OPERATORI LOCALI, IL PROGETTO DA CUSTODIA E NON ISPEZZIABILE A TERZO.
- 3) QUADRETTI DI DISTRIBUZIONE F.M. E LUCE.
- 4) INTERRUTORE LUCE.
- 5) ACCESSO DIRETTO ALL'AREA E STACCO TRAMITE SCALIA. UNA PRESA DI CORRENTE, UN DISPOSITIVO DI ARRESTO ED UN PUNTO DI ACCENSIONE LUCI VANO.
- 6) UN POSIZIONE ACCESSIBILE UNA VOLTA APERTA LA PORTA DI ACCESSO.
- 7) SPAZIO PER IL MANUTENTORE 500 x 600 x 800 (mm) 500x500x1035
- 8) SPAZIO PER IL MANUTENTORE 500 x 600 x 1000
- 9) GANCIO PER IL SOLLEVAMENTO DELL'ARGANO (PORTATA 700 CANI).
- 10) LUCI VANO POSTE UNA A DISTANZA < DI 0.50 mt. DAL PUNTO PIU' ALTO E UNA DAL PIU' BASSO DEL VANO. E LE ALTRE 50 IN TUTTI I PUNTI DEL VANO.
- 11) IN CABINA, SUL TETTO DI CABINA ED IN FOSSA SONO PRESENTI DISPOSITIVI DI ALLARME CHE PERMETTONO UNA COMUNICAZIONE BIDIREZIONALE CON UN SERVIZIO DI SOCCORSO.

**NON RILEVARE LE MISURE USANDO LA SCALA DEL DISEGNO. ATTENDESI ALLE SOLE QUOTE.**

**REVISIONE DISEGNO**

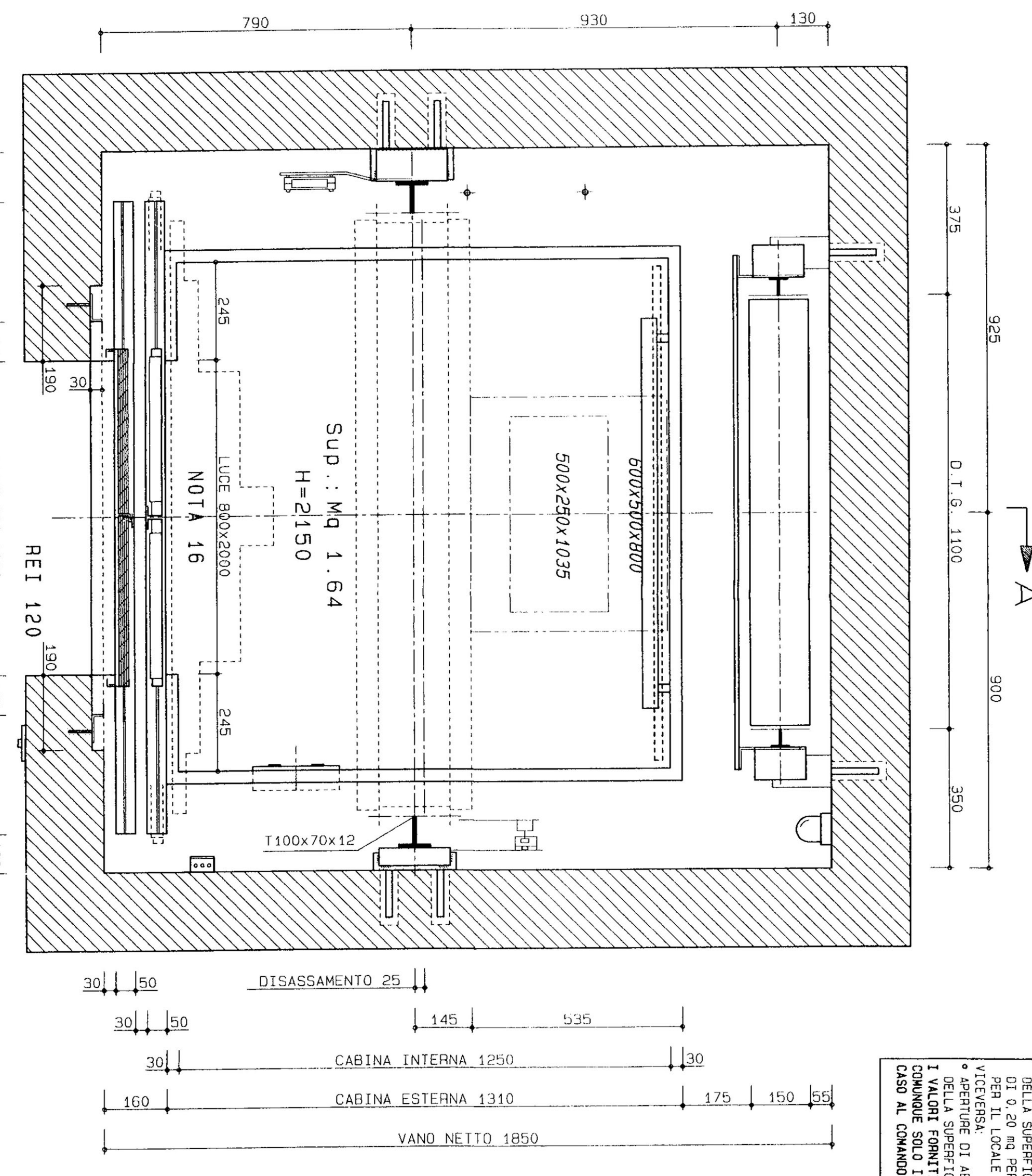
DATA	CONTROLLATO	DISEGNATORE	DATA	CONFERMATO	DATA
			13/01/06		

COMITENTE : **AEM**  
 UBICAZIONE : **CORSO SEBASTOPOLI 258**  
 CITTÀ : **TORINO (TO)**

RIFERIMENTO CLIENTE  
 N. -  
 COMMESSA-DISEGNO  
 N. 0V99166241

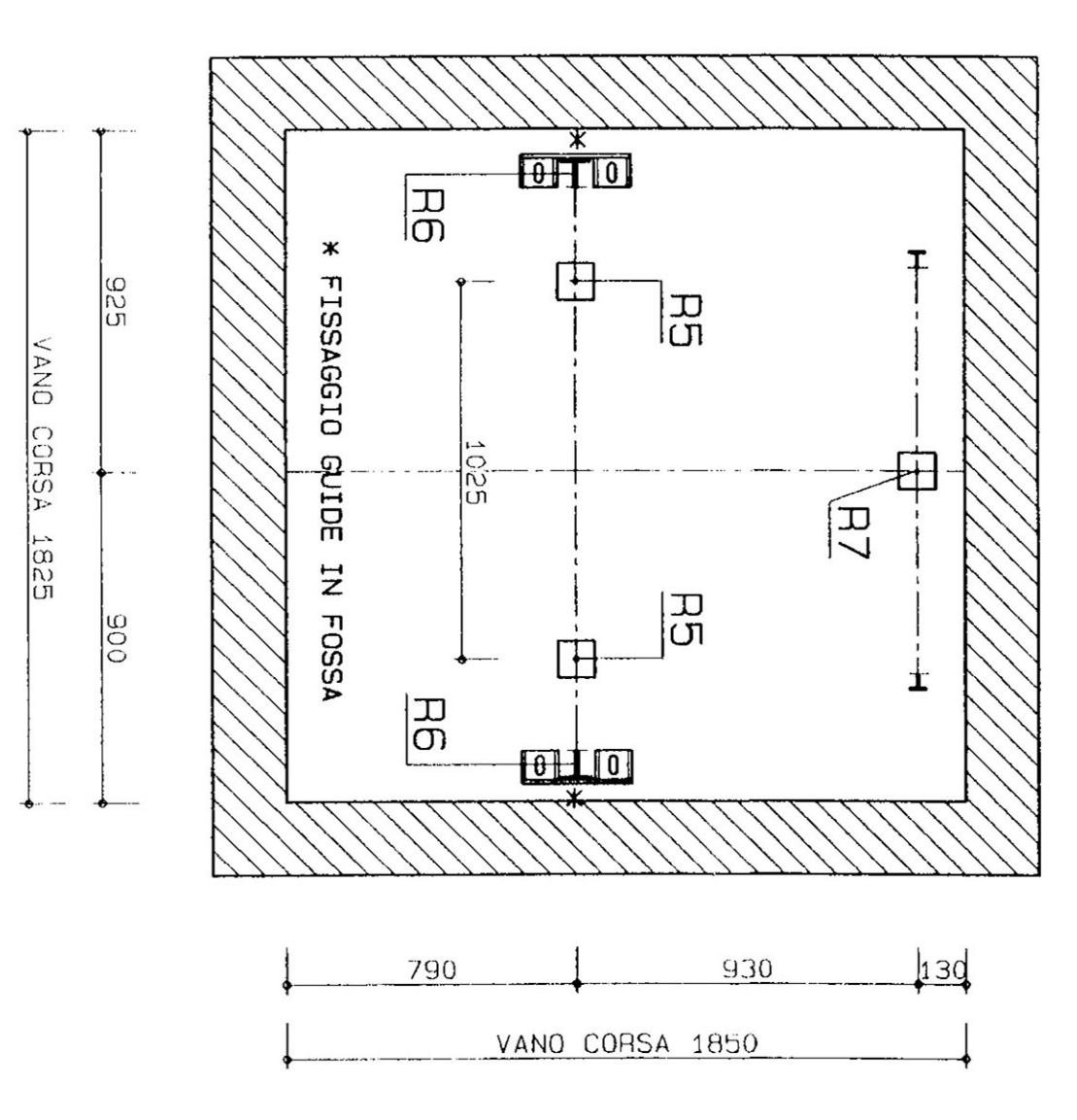
**MISURE IN mm**

**PIANTA VANO E CABINA scala 1/10**

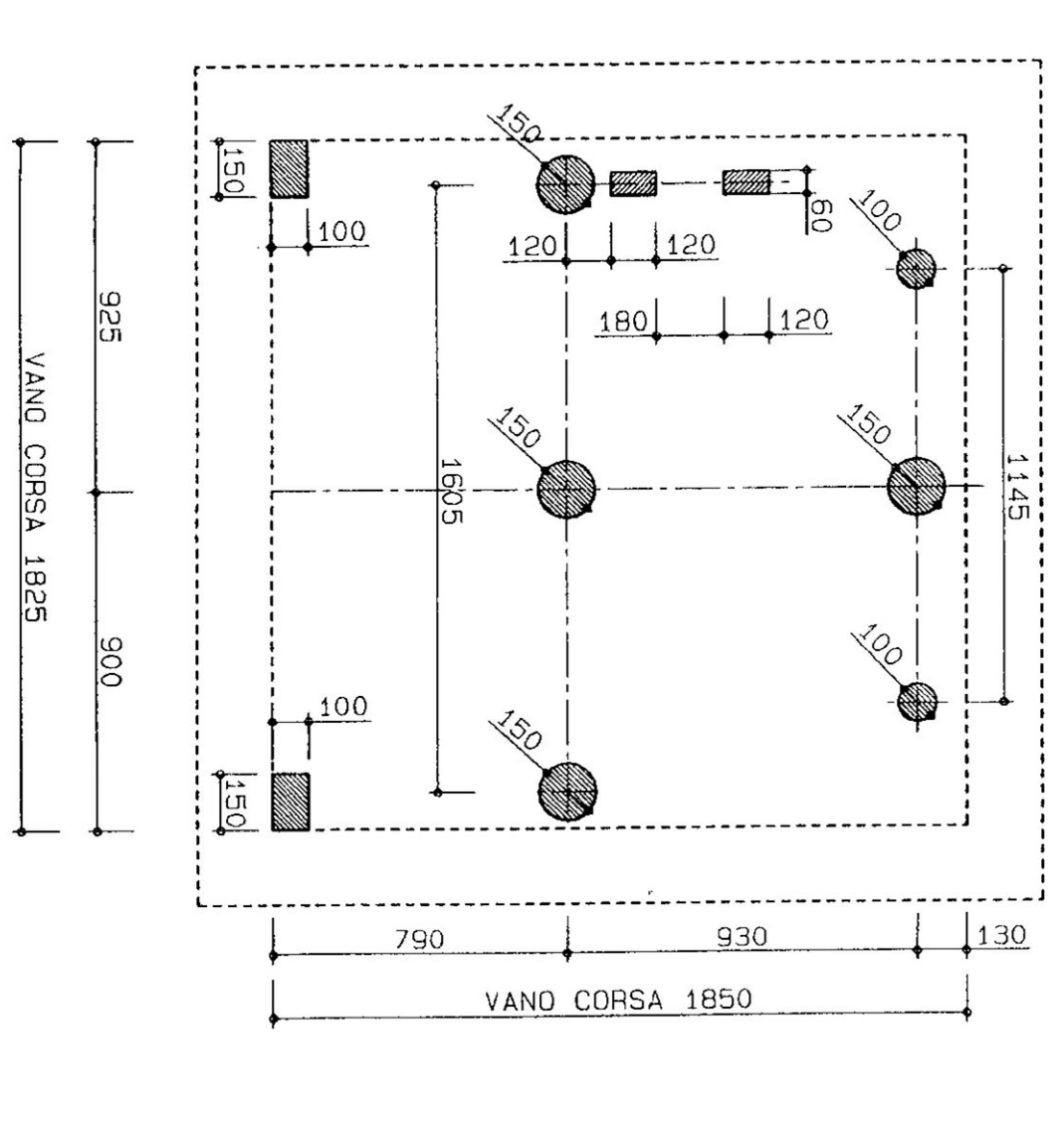


REALIZZARE FINESTRE/GRANDE DI SOSTEGNO PARETE SOSTEGNO ANTICENDIO.  
 MACCHINARIO OTTENERE LE MAREE DI  
 IN BASE AL D.M. 246 DEL 18/09/1997 ED AL D.P.R. PER ALTEZZE ANTICENDIO > 15m.  
 APERTURE DI AERAZIONE ALTERNI PART AL 3% PER IL CASO DEL MACCHINARIO.  
 APERTURE DI AERAZIONE ALTERNI PART AL 1% DELLA SUPERFICIE IN PIANTE INFERIORI IN OGNI COMPLESSO INDICATIVO. RIFERIRE IN OGNI CASO AL COMANDO DEL V.V.F.F. COMPETENTE.

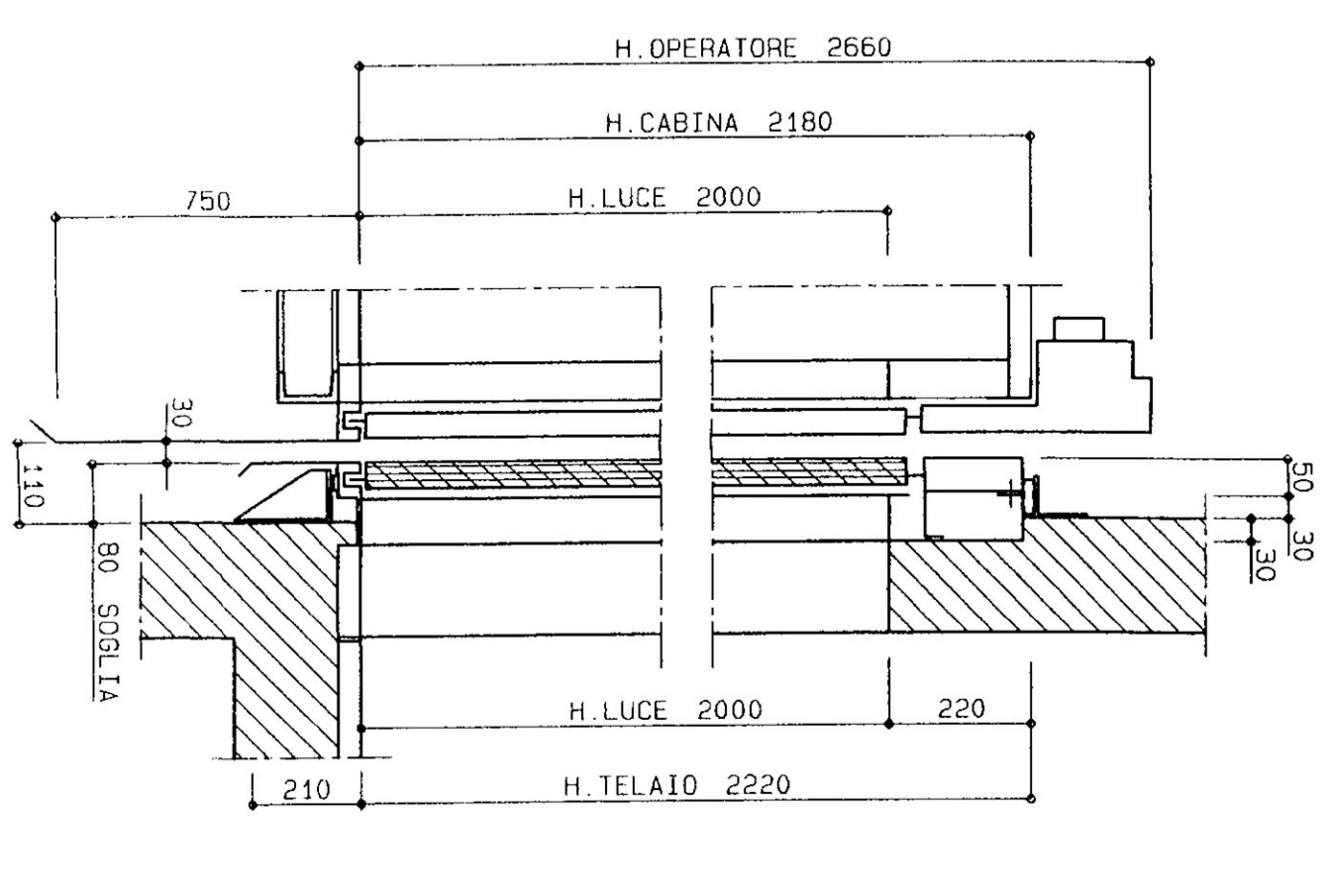
**PARTICOLARE FONDO FOSSA scala 1/20**



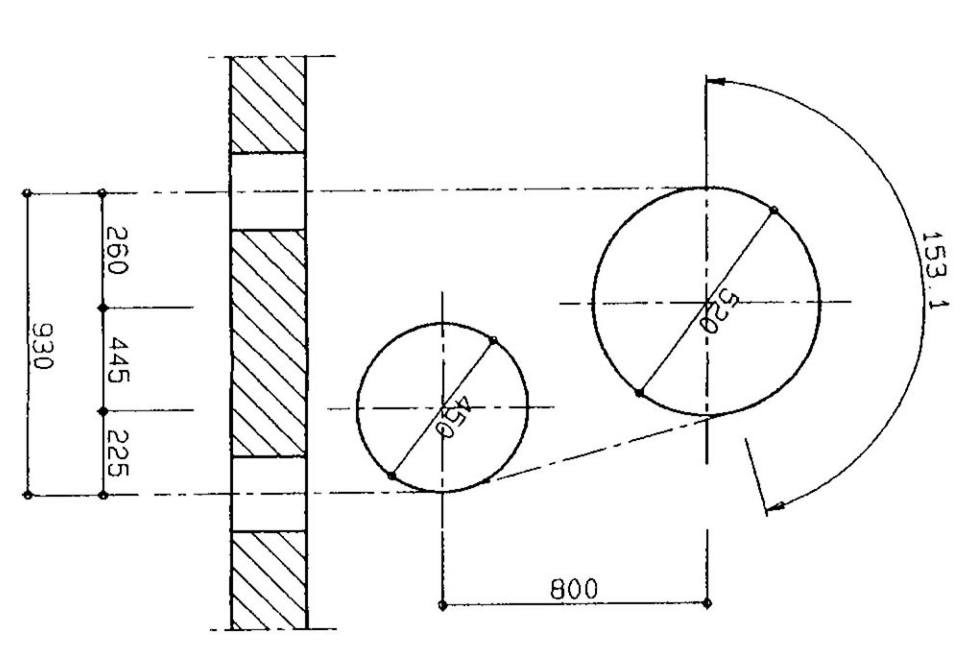
**SCHEMA FORATURA SOLETTA scala 1/20**



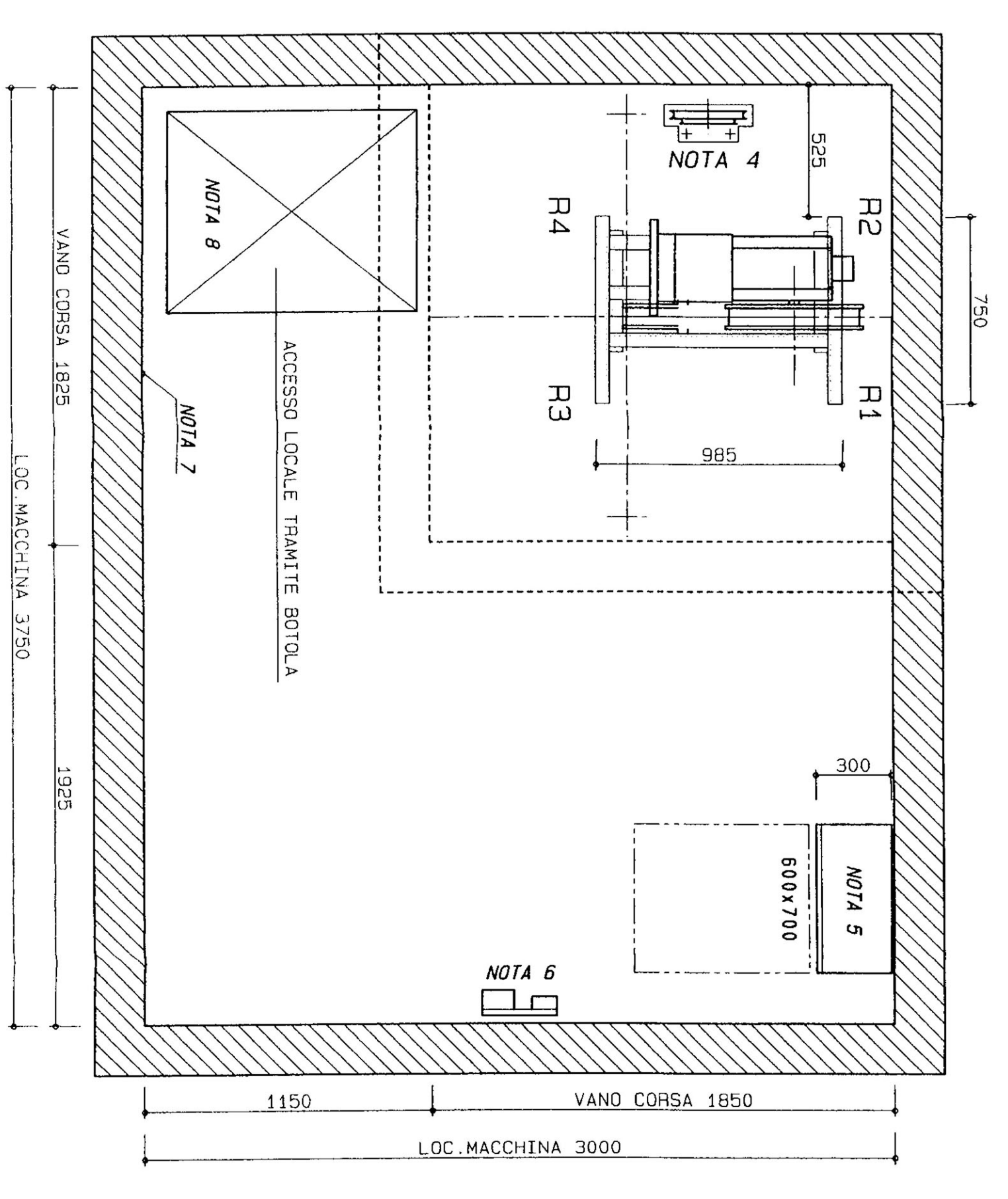
**SOGLIA PIANO scala 1/10**



**PARTICOLARE ADERENZA**



**PIANTA LOCALE ARGANO scala 1/20**



**ALZATO SEZ. A-A scala 1/25**

