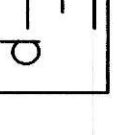

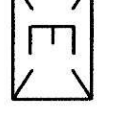
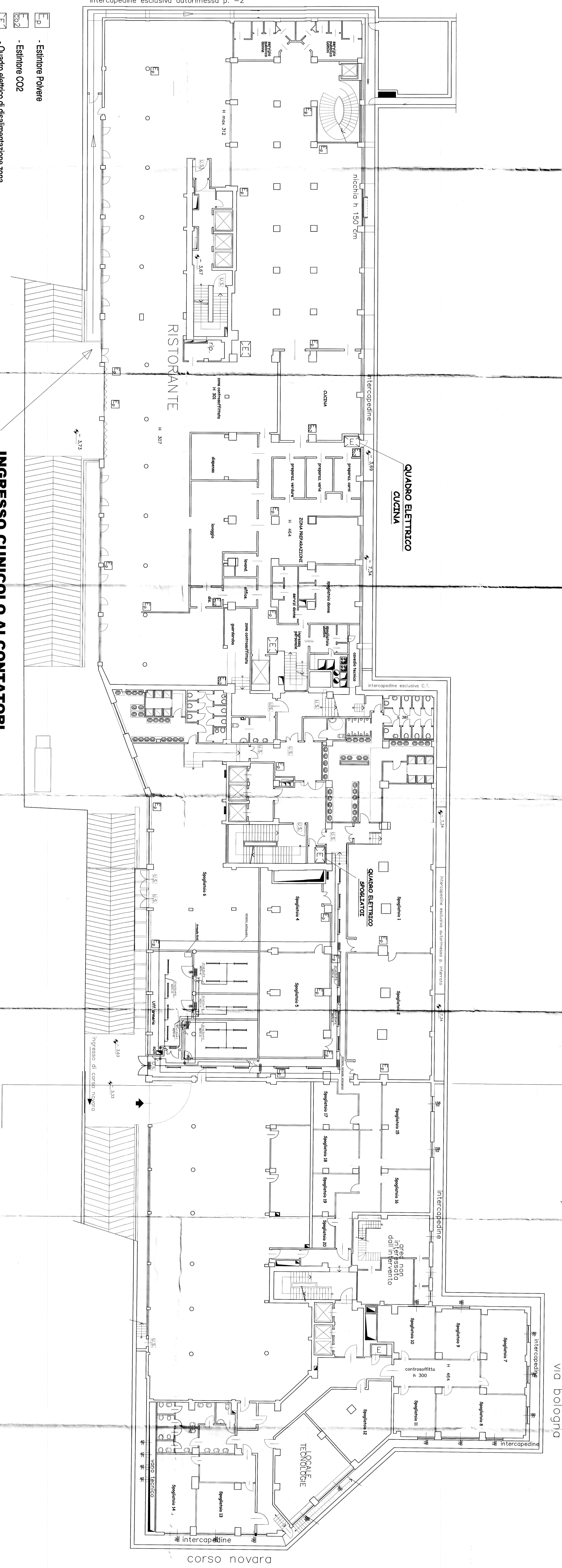


-  - Estintore Polvere
-  - Estintore CO2
-  - Quadro elettrico di disinquinazione zona

**INGRESSO CUNICOLO AI CONTATTORI  
E  
INT. GENERALE**



ALIMENTAZIONE ELETTRICA  
EDIFICIO DI  
CORSO NOVARA 96

VIA BOLOGNA

CORSO NOVARA

**LEGENDA**

- 2x36W plafoniera ai neon 2 x 36 W
- 1x18W lampada di emergenza 1 x 18 W
- scatola di derivazione

**ILLUMINAZIONE NORMALE  
E DI EMERGENZA**

Proprietà: COMUNE DI TORINO - ARMERIA  
Indirizzo: Via Basiglio, 74  
10100 TORINO

REV.	DATA	SIGLA	FIRMA	SIGLA ENTE	FIRMA	NOTE
00	18/03/09	REDAZIONE	CONTROLLO - EMISSIONE			

**IRIDE SERVIZI**  
Imprenditore edile - Quadri e Progettazione - Logistica -  
Pulizie edili e industriali - Servizi alle imprese

Servizi specializzati per le pubbliche amministrazioni e per la gestione delle infrastrutture per i servizi pubblici

Servizi per l'organizzazione ed il management aziendale  
Progettazione ed Assistenza Normativa  
C.A. Strada 15, 10134, Via Isonzo 14/B, 10134  
Riferimento studio: PRO033308

Timbro e firma  
C.A. Strada 15, 10134, Via Isonzo 14/B, 10134

ANNULLA E SOSTITUISCE IL DISEGNO N. 1 RIFERIMENTO STUDIO: PRO033308  
SERVIZIO: DISSEGNAZIONE  
NOME FILE: DISEGNO N. REVISIONE

Foglio 1 DI FOGLI 3 DA PAG. 2 SEGUE FOGLIO 2 SCALA 1:100  
P.R.G. Per. Imb. COB/MAGI PRO033308 PRO033301\_03 00

A termini di legge ci riserviamo la proprietà del/ disegno/ri con divieto di riproduzione senza N. autorizzazione