

9933 (cell)

CITTA' DI TORINO
PALAZZO CIVICO
PIAZZA PALAZZO DI CITTA' 1

IMPIANTI ELETTRICI

STATO DI FATTO

titolo del lavoro
DISTRIBUZIONE ELETTRICA - COLONNA MONTANTE A

planimetria
PIANO INTERRATO

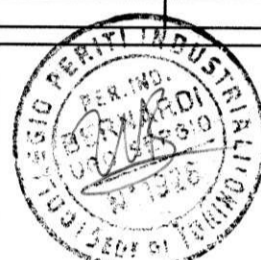
committente
CITTA' DI TORINO - SETTORE XIX - VIA VIGONE 80

ditta esecutrice dei lavori
BRONDOLO S.r.l.
VIA SAN DONATO N. 79 - TORINO

progettista
P.E. UGO BERNARDI

tavola 1 data settembre 1997 scala 1 : 150 scala di plot 1:18 nome file poid-de

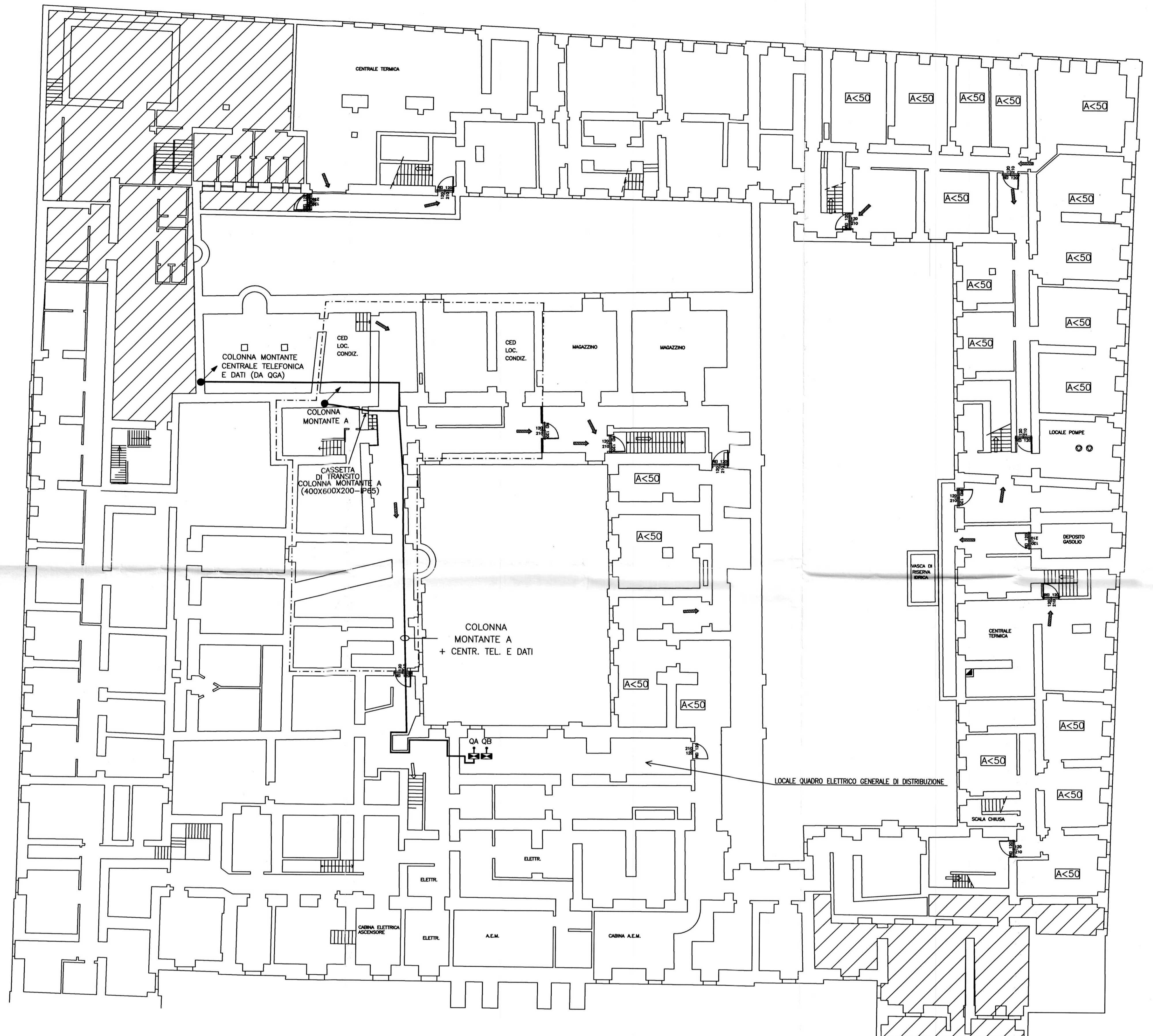
aggiornamenti data aggiornamenti data



LEGENDA BRONDOLO s.r.l. TORINO

- QUADRO ELETTRICO GENERALE DI DISTRIBUZIONE
- QUADRO ELETTRICO DI DISTRIBUZIONE DI PIANO E DI ZONA
- CONDUTTURA ELETTRICA
- BLINDO SBARRA
- CASSETTA DI TRANSITO COLONNA MONTANTE
- COLONNA MONTANTE ASCENDENTE
- COLONNA MONTANTE PASSANTE
- SCATOLA DI DERIVAZIONE
- QUADRO DI LOCALE - GEWISS 40229 IP 40 12 MOD. - INCASSATO
- INTERRUTTORE UNIPOLARE
- INTERRUTTORE BIPOLARE
- PULSANTE
- CONDUTTURA IN TUBO PROTETTIVO INCASSATA E DATI DIMENSIONALI
- LAMPADA INCANDESCENZA
- PLAFONIERA CON UNA LAMPADA A FLUORESCENZA
- PLAFONIERA CON DUE LAMPADIE A FLUORESCENZA
- PLAFONIERA IP >55 CON UNA LAMPADA A FLUORESCENZA
- PLAFONIERA DI EMERGENZA AUTOALIMENTATA CON LAMP. FLUORESCENTE

VIA GARIBALDI



VIA CORTE D'APPELLO

VIA MILANO

COLONNA MONTANTE A - DA QUADRO GEN. QA
 AL G. OPIA - N. 1 CAVO FOTON (3X95+N50)+G25
 AL G. CENTR. TEL. E DATI (OCT40) - N. 1 CAVO FOTON (3X35+N25)+G25
 AL G. OPIA, OPIA, OPIA, OPIA - AL 5 CAVI FOTON (3X35+N25)+G25
 POSA IN CUNICULO 500X400 + TUBO PVC DIAM. 60

COLONNA MONTANTE B - DA QUADRO GEN. QB