

CITTA DI TORINO

OPERE DI ADEGUAMENTO NORMATIVO, FUNZIONALE E
TECNICO DEGLI IMPIANTI ELETTRICI DI
PALAZZO CIVICO
SCHEMI UNIFILARI



REV.	MODIFICA	DATA	FIRMA	APPR.	VISTO	DISC.	DATA	28/06/2003	PERUCCA S.R.L. GERMANARO	SCHEMI UNIFILARI PALAZZO CIVICO	SCHEMI UNIFILARI PALAZZO CIVICO	SCHEMI UNIFILARI.DWG	FOLIO 0 DI	8
1									ORIGINE:					



CITTA' DI TORINO

S.C. 9 - COORDINAMENTO SERVIZI TECNICI
SETTORE XIX
IMPIANTI ELETTRICI E SPECIALI

PALAZZO CIVICO - P.zza Palazzo di Citta' N°1
OPERE DI ADEGUAMENTO NORMATIVO, FUNZIONALE E TECNICO
DI PARTE DEGLI IMPIANTI ELETTRICI DI PALAZZO CIVICO

Gruppo di progettazione : **Il Progettista:**
UFFICIO TECNICO PERUCCA S.R.L.

AS-BUILT

OGGETTO		HOME-FILE	Scala Plot
		REFERIMENTO	
		SCALA	
		ELABORATO	
REV	MODIFICHE	DATA	DISEGNATORE
0	EMMISSIONE	GIU 2003	UFFICIO TECNICO
1			
2			
3			
4			
5			

LEGENDA

QUADRO-DESCRIZIONE	PAG.
INTERRUTTORE GENERALE	5
QUADRO GENERALE ZONA "E"	10
QUADRO CANTINE ZONA "E"	25
QUADRO PIANO PRIMO ZONA "E"	35
QUADRO LUCI PIANO PRIMO ZONA "E"	45
QUADRO PIANO SECONDO ZONA "E"	50
QUADRO LUCI PIANO SECONDO ZONA "E"	60
QUADRO PIANO TERZO ZONA "E"	65
QUADRO LUCI PIANO TERZO ZONA "E"	75
QUADRO PIANO QUARTO ZONA "E"	80
QUADRO LUCI PIANO QUARTO ZONA "E"	90
QUADRO PIANO QUINTO ZONA "E"	95
QUADRO LUCI PIANO QUARTO ZONA "A"	110
QUADRO LUCI PIANO TERZO ZONA "A"	115
QUADRO CANTINE ZONA "A"	120
QUADRO LUCI SCALE PIANO TERRA	130

LEGENDA

PERUCCA S.R.L.
GERMANIGANO

PALAZZO CIVICO

ORIGINE:

SOST. IL: SOST. DA:

DATA 28/06/2003

DISEG. VISTO

FIRMA APPR.

DATA

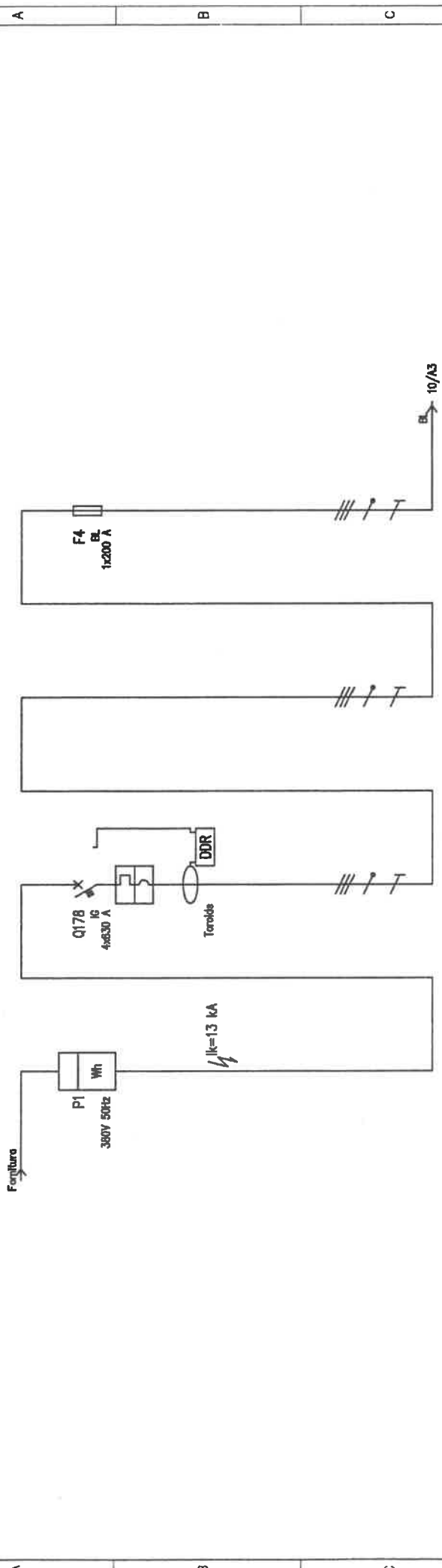
REV. MODIFICA

SCHEMI UNIFILARI

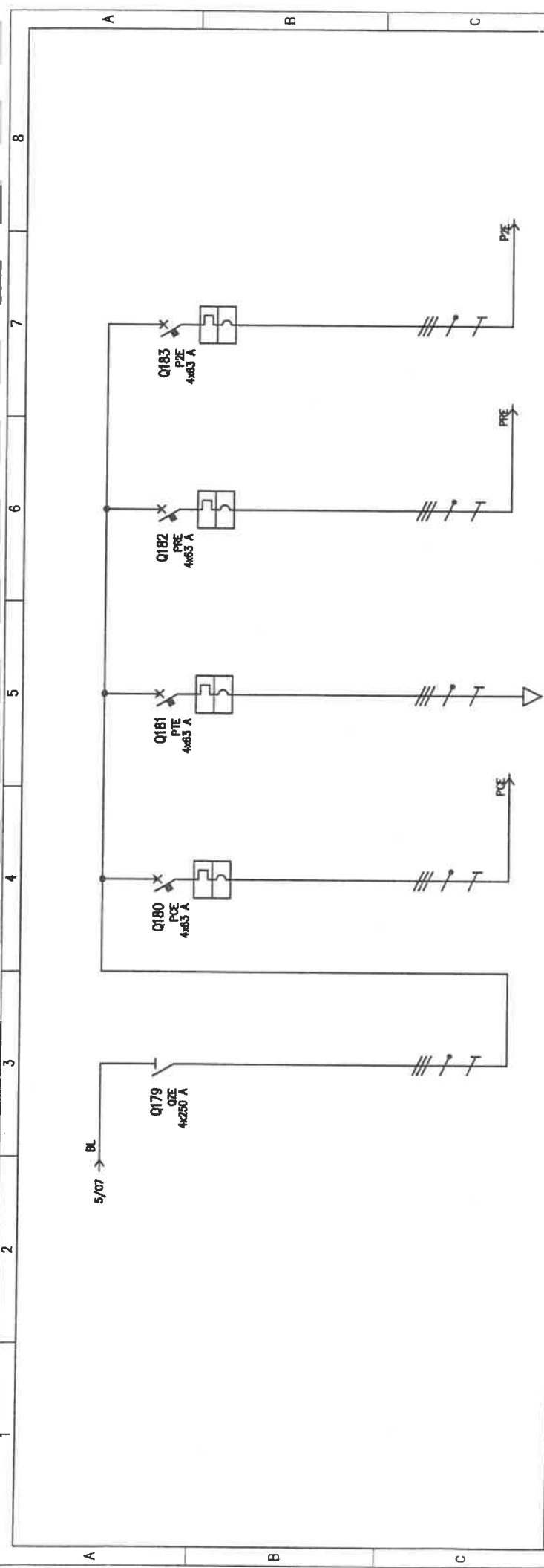
SCHEMI UNIFILARI

FOGLIO 1 DI 8

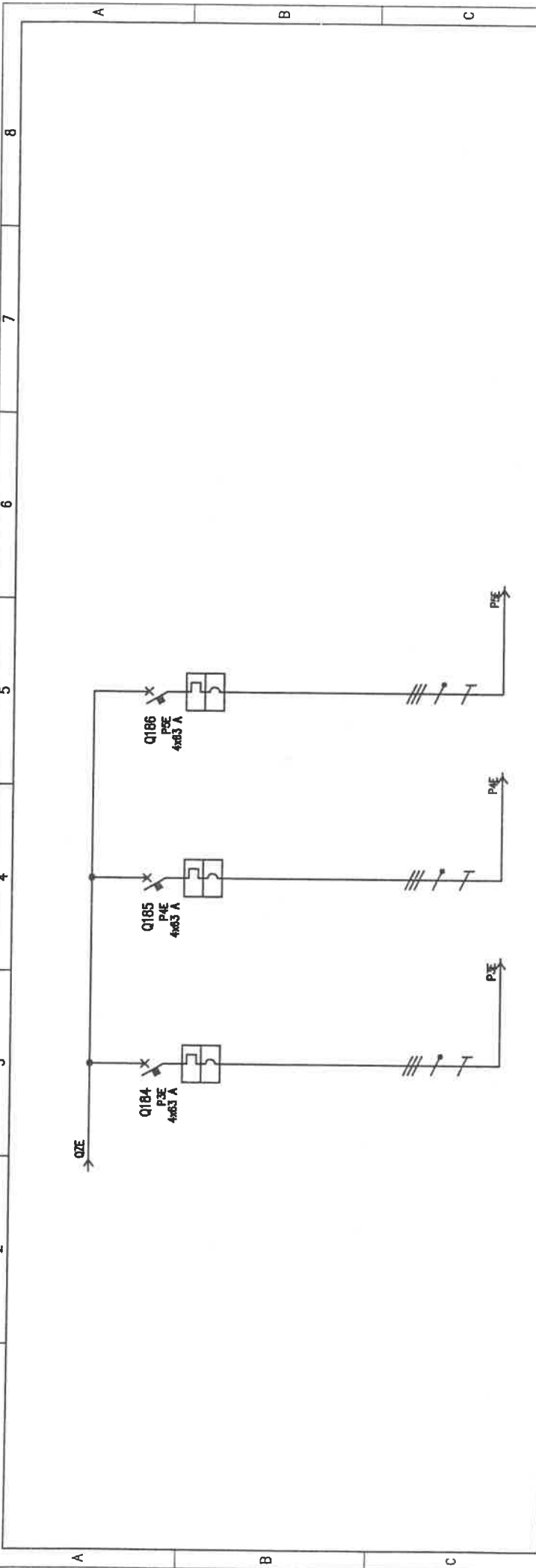
SEGUE



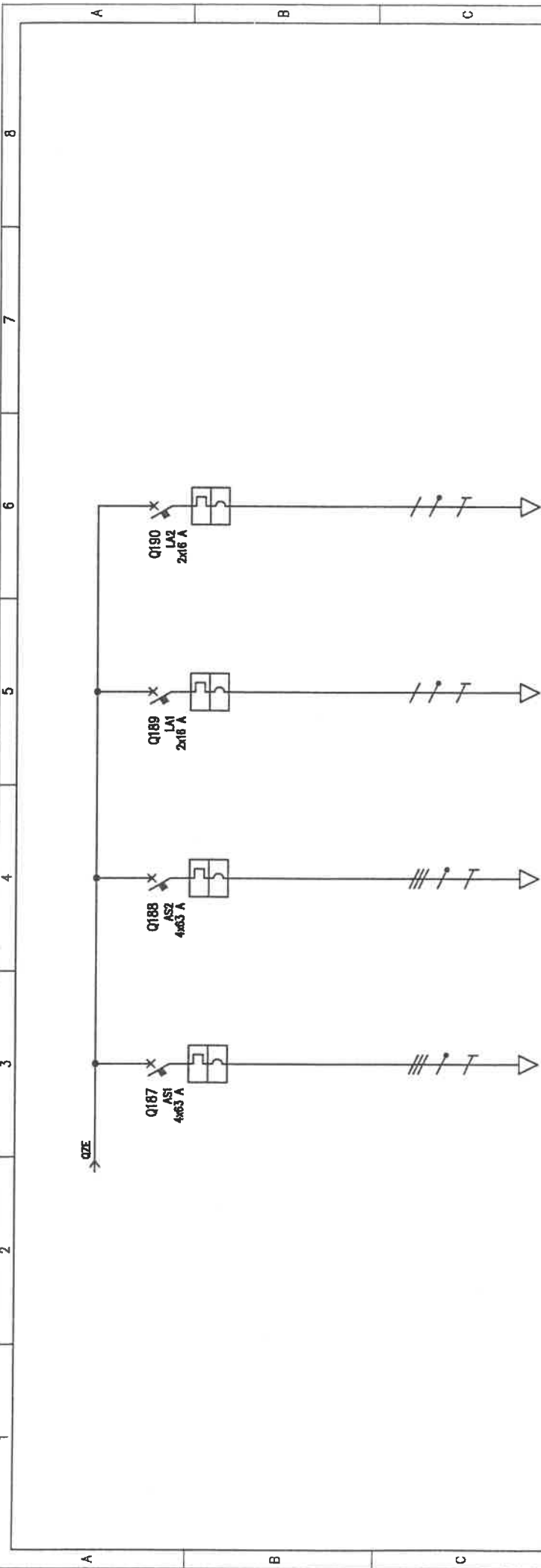
DENOMINAZIONE		BASSA TENSIONE		INTERRUTTORE GENERALE 380 V		BLINDO SBARRA		STACCO AL QUADRO ZONA "E"	
UTENZA	SIGLA			IG		TT	TT	TT	BL
	POTENZA TOT. kW			290.257		164.545		131.536	
	POTENZA kW			108.7771	198.5928	108.7771	198.5928	108.7771	198.5928
	COEF. CONTEMP. COS φ			1	0.9	1	0.9	1	0.9
INTERRUTTORE O SEZIONATORE	COSTRUTTORE	ABB SACE							
	TIPO	Ibomax S6 N 630 + PR211 U							
FUSIBILE	N.POLI	4							
	I _{th}	441							
	I _{rn} (o curva)	6300							
CONTATTORE	TIPO	NH 2-d							
	CALIBRO	200							
RELE' TERMICO	TIPO								
	TARATURA								
LINEA DI POTENZA	TIPO CAVO / TIPO POSA	FG70R 0.6/1 KV / 43							
	FORMAZIONE	3x(1x300)+1x150+1G240							
	LUNGHEZZA / LUNG. MAX PROT.	30 / 77							
	I _z	632.7							
REV.	C.d.T. a I _n	4							
	% C.d.T. a I _b	0.345							
	mΩ Z _s	20							
	I _k trifase/monof. kA I _{k1} fase/terra	10.96							
NUMERAZIONE MORSETTIERA		13		8		10.41		10.25	
DATA 28/06/2003									
DISEG.				PERUCCA S.R.L.		GERMAGNANO		FORNITURA -BLINDO	
VISTO								SPINA BLINDO	
FIRMA				SOST. IL:		SOST. DA:		ORIGINE:	
DATA				3		4		5	
MODIFICA				3		4		5	
SCHEMI UNIFILARI				6		7		8	
SCHEMI UNIFILARI.DWG				6		7		8	
FOGLIO				5 DI		5 DI		5 DI	
SEGUE				8		8		8	



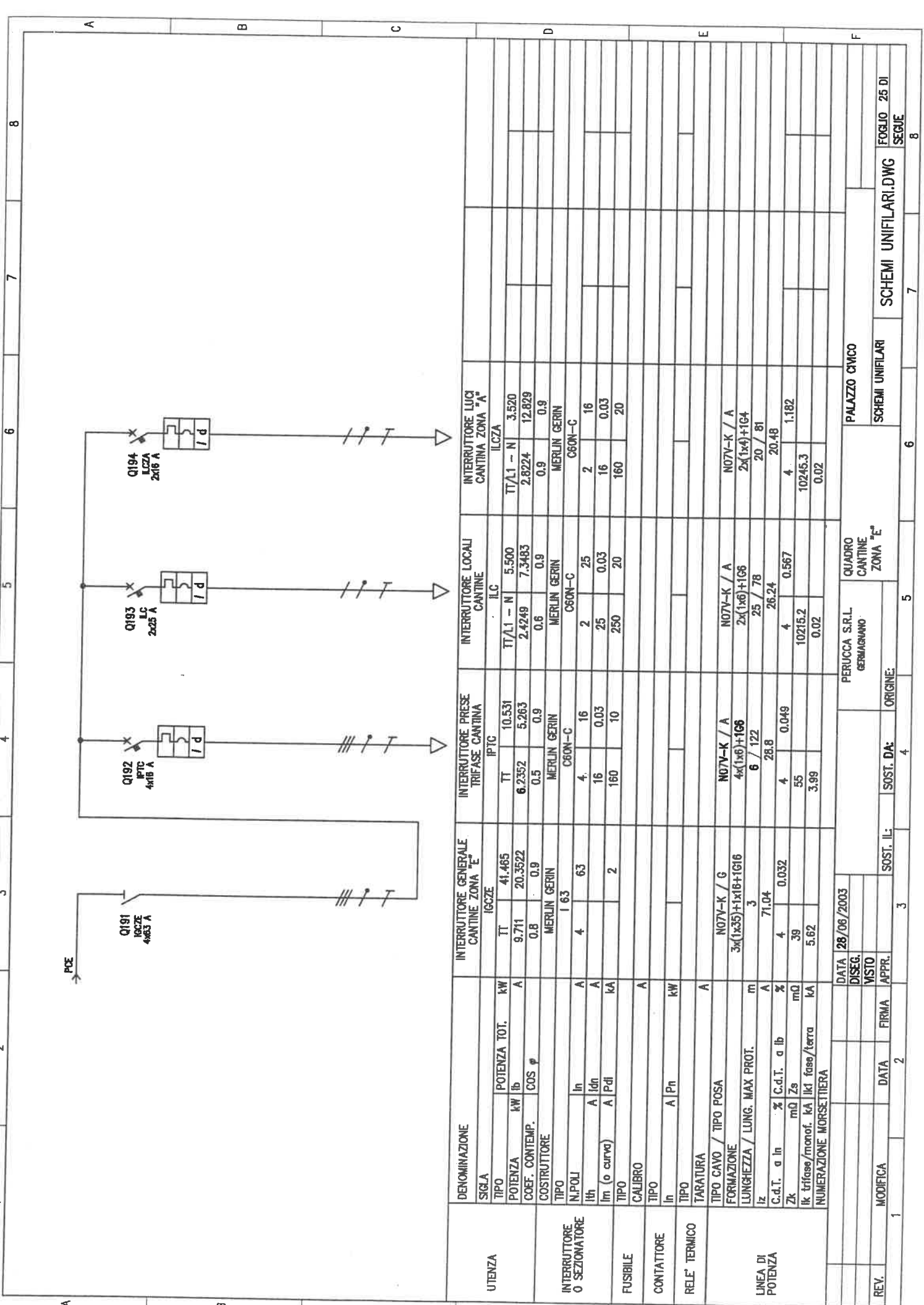
DENOMINAZIONE		GENERALE QUADRO		DORSALE PIANO CANTINATO		DORSALE PIANO TERRA		DORSALE PIANO RALZATO (PIANO PRIMO)		DORSALE PIANO SECONDO	
SIGLA		QZE		PCE		PTE		PRE		PZE	
UTENZA	TIPO	POTENZA TOT.	kw	TT	41.465	TT	41.465	TT	41.465	TT	41.465
	POTENZA	kw	lb	109.7771	199.5928	9.711	20.3522	23.2779	40.7818	25.4736	44.2248
	COEF. CONTEMP.	COS φ		0.75	0.9	1	0.9	1	0.8999	1	0.9
	CONSTRUTTORE			ABB SACE	ABB SACE	ABB SACE	ABB SACE	ABB SACE	ABB SACE	ABB SACE	ABB SACE
INTERRUTTORE O SEZIONATORE	TIPO			Isomax S3 D 250		Isomax S1 N 125 + R63 D		Isomax S1 N 125 + R63 D		Isomax S1 N 125 + R63 D	
	N.POL			4	250	4	63	4	63	4	63
	I _{th}			63		63		63		63	
	I _{in} (o curva)			630	25	630	25	630	25	630	25
FUSIBILE	CALIBRO										
	TIPO										
CONTATTORE	I _n										
	A P _n										
RELF. TERMICO	TARATURA										
	TIPO CAVO / TIPO POSA			FG7OR 0.6/1 KV / G		FG7OR 0.6/1 KV / B		FG7OR 0.6/1 KV / B		FG7OR 0.6/1 KV / B	
LINEA DI POTENZA	FORMAZIONE			3x(1x95)+1x70+1G70		4x25+1G25		4x25+1G25		4x25+1G25	
	LUNGHEZZA / LUNG. MAX PROT.			2 / 20		30 / 129		55 / 129		65 / 129	
	I _z			268.32		66.04		66.04		105.66	
	C.d.T. α I _n	%	C.d.T. α I _b	4	0.329	4		4	0.924	4	1.176
Z _k	mΩ	Z _s		21.7		47.5		54.3		61.2	
I _k trifase/monof. kA	I _{k1} fase/terra kA			5.83		4.62		4.04		3.58	
NUMERAZIONE MORSETTIERA											
DATA		28/06/2003		PERUCCA S.R.L. GERMAGNANO		QUADRO GENERALE ZONA E'		PALAZZO CIVICO		SCHEMI UNIFILARI	
DISSEG.											
MISTO											
FIRMA				SOST. IL:		SOST. DA:		SOST. DA:		SOST. DA:	
DATA											
MODIFICA											
REV.											



DENOMINAZIONE		DORSALE PIANO TERZO		DORSALE PIANO QUARTO		DORSALE PIANO QUINTO	
UTENZA	SIGLA	P3E		P4E		P5E	
	TIPO	TT		TT		TT	
	POTENZA TOT. kW	41.465		41.465		41.465	
	POTENZA kW lb	19.1548		34.2862		23.1807	
COEF. CONTEMP. COS φ	1		0.9		0.9		
INTERRUTTORE O SEZIONATORE	COSTRUTTORE	ABB SACE		ABB SACE		ABB SACE	
	TIPO	Isomax SI N 125 + R63 D		Isomax SI N 125 + R63 D		Isomax SI N 125 + R63 D	
	N.POLL	4		4		4	
	ln	63		63		63	
FUSIBILE	lth	A		A		A	
	lch	63		63		63	
	lpl (o curva)	630		630		630	
CONTATTORE	TIPO	A		A		A	
	Calibro	A		A		A	
RELE' TERMICO	TIPO	A		A		A	
	TARATURA	A		A		A	
LINEA DI POTENZA	TIPO CAVO / TIPO POSA	FG70R 0.6/1 KV / B		FG70R 0.6/1 KV / B		FG70R 0.6/1 KV / B	
	FORMAZIONE	4x25+1025		4x25+1025		4x25+1025	
	LUNGHEZZA / LUNG. MAX PROT.	63 / 129		68 / 129		81 / 129	
REV.	z	A		A		A	
	C.d.t. α ln	1.118		1.1		1.374	
	Zk	59.8		63.3		72.5	
	Ik trifase/monof. kA Ik1 fase/terra kA	3.67		3.46		3.03	
NUMERAZIONE MORSETTIERA							
DATA 28/06/2003		PERUCCA S.R.L.		PALAZZO CIVICO		FOGLIO 15 DI	
DISEG.		GERMANINO				SEGUE	
VISTO							
APPR.		SOST. IL:		SOST. DA:		SOST. IL:	
DATA		3		4		5	
FIRMA							
MODIFICA		2		4		5	
SCHEMI UNIFILARI		6		7		8	
SCHEMI UNIFILARI.DWG		6		7		8	

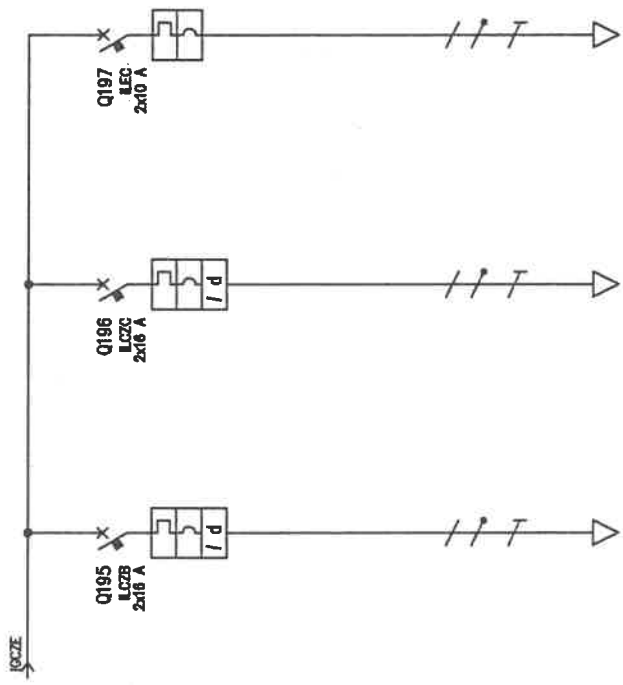


DENOMINAZIONE		FORZA MOTRICE ASCENSORE 1		FORZA MOTRICE ASCENSORE 2		ILLUMINAZIONE ASCENSORE 1		ILLUMINAZIONE ASCENSORE 2	
UTENZA	SIGLA		ASI		ASZ		LAI		LA2
	TIPO	POTENZA TOT. kW	TT 41.465	TT 41.465	TT/L1 - N 3.520	TT/L1 - N 3.520	TT/L1 - N 3.520	TT/L1 - N 3.520	
	POTENZA kW	12.5	21.102	12.5	21.102	1.287	6.5	1.2872	6.3999
	COEF. CONTEMP. COS φ	1	0.9	1	0.9	1	0.9	1	0.9
INTERRUTTORE O SEZIONATORE	COSTRUTTORE	ABB SACE		ABB SACE		ABB Electroconduttore		ABB Electroconduttore	
	TIPO	Isomax SI N 125 + R63 D		Isomax SI N 125 + R63 D		S 272-C		S 272-C	
	N.POLI	4	63	4	63	2	16	2	16
	Ith	63	63	63	63	16	16	16	16
FUSIBILE	I _m (o curva)	630	25	630	25	160	25	160	25
	TIPO								
CONTATTORE	CALIBRO	A		A		A		A	
	TIPO								
RELE' TERMICO	I _n	A P _n		A P _n		A P _n		A P _n	
	TIPO								
LINEA DI POTENZA	TARATURA	A		A		A		A	
	TIPO CAVO / TIPO POSA	FG70R 0.6/1 KV / B		FG70R 0.6/1 KV / B		FG70R 0.6/1 KV / B		FG70R 0.6/1 KV / B	
	FORMAZIONE	4x25+1G25		4x25+1G25		2x6+1G6		2x6+1G6	
	LUNGHEZZA / LUNG. MAX PROT.	m	85 / 129	m	85 / 129	85 / 122	80 / 122	80 / 122	80 / 122
REV.	I _z	66.04		66.04		58		58	
	C.d.T. a I _b	4	0.696	4	0.696	4	1.727	4	1.6
	Z _k	mΩ	75.3	mΩ	75.3	10535	10504.5	10535	10504.5
	I _k trifase/monof. kA I _{k1} fase/terra	kA	2.91	2.91	2.91	0.02	0.02	0.02	0.02
NUMERAZIONE MORSETTIERA									
DATA		28/06/2003		PERUCCA S.R.L. GEMMAGNANO		QUADRO GENERALE ZONA "E"		PALAZZO CIVICO	
DISEG.									
MSTO									
FIRMA									
MODIFICA									
DATA									
APPR.									
SOST. IL.									
SOST. DA:									
ORIGINE:									
SCHEMI UNIFILARI									
SCHEMI UNIFILARI.DWG									
FOGLIO 20 DI									
SEGUE									

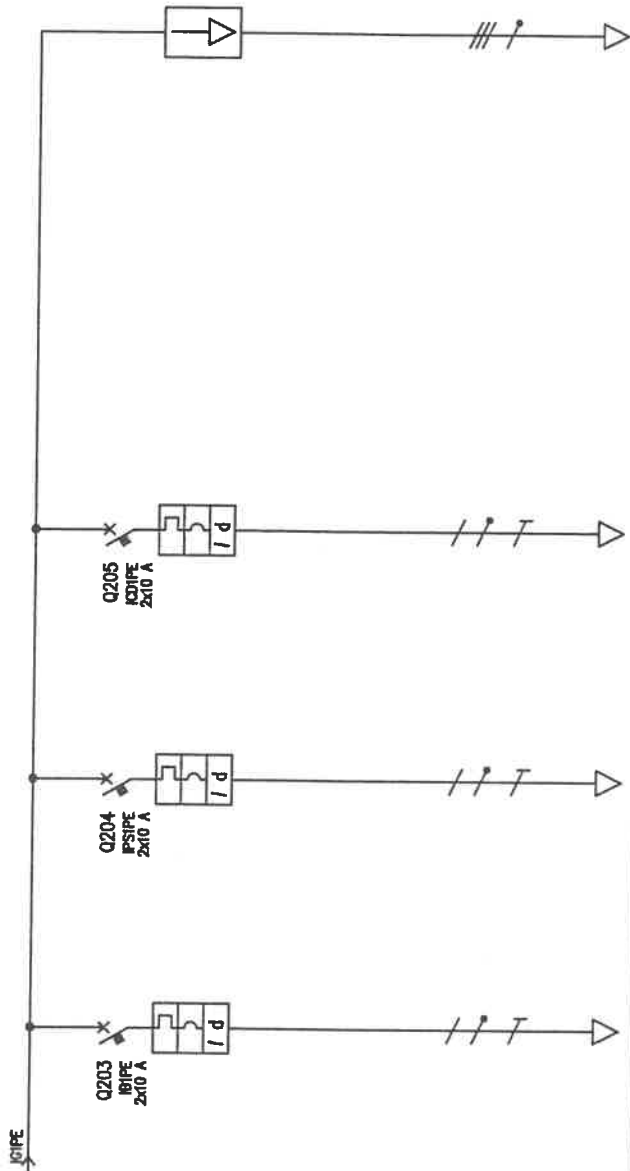


8
7
6
5
4
3
2
1

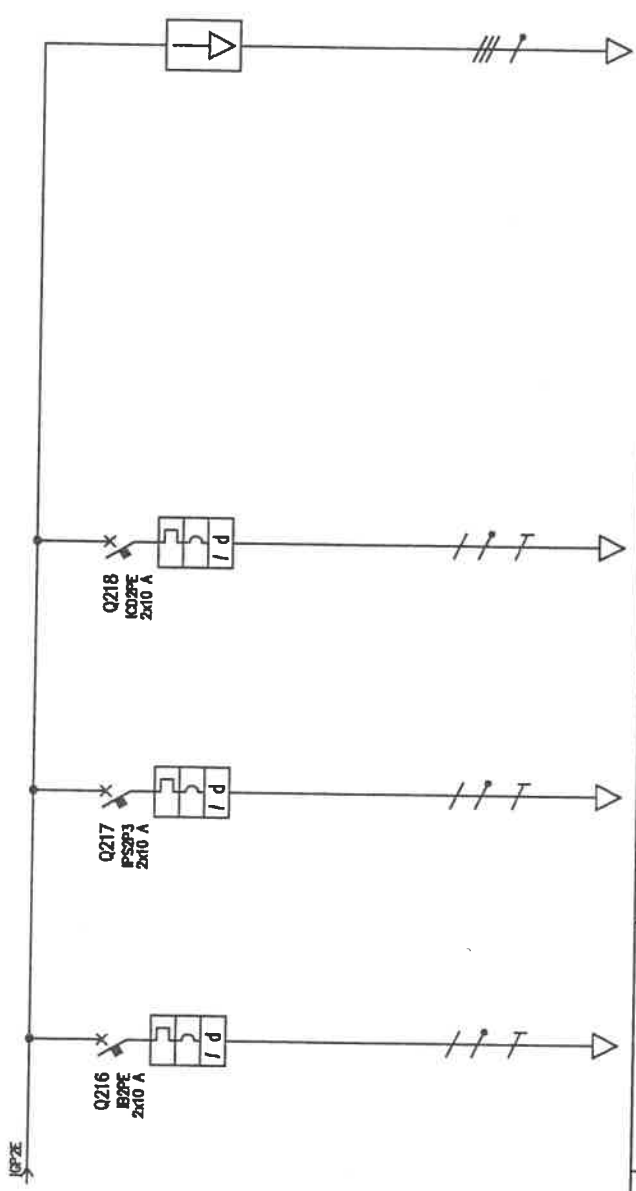
UTENZA	DENOMINAZIONE		INTERUTTORE GENERALE CANTINE ZONA "E"		INTERUTTORE PRESE TRIFASE CANTINA		INTERUTTORE LOCALI CANTINE		INTERUTTORE LUICI CANTINA ZONA "A"			
	SIGLA	POTENZA TOT. kW	TT	IGCZE	TT	IPTC	TT/1 - N	ILC	TT/1 - N	ILCZA		
INTERUTTORE O SEZIONATORE	TIPO	POTENZA TOT. kW	9.711	41.465	10.531	6.252	5.500	5.500	3.520			
	POTENZA kW lb		20.352	20.352	5.263	5.263	7.3483	7.3483	12.829			
	COEF. CONTEMP. COS φ		0.8	0.9	0.5	0.9	0.6	0.9	0.9			
FUSIBILE	COSTRUTTORE		MERLIN GERIN	MERLIN GERIN	MERLIN GERIN	MERLIN GERIN	MERLIN GERIN	MERLIN GERIN	MERLIN GERIN			
	TIPO		I 63	C60N-C	C60N-C	C60N-C	C60N-C	C60N-C	C60N-C			
	N. POLI	In	4	63	4	16	2	25	2	16		
CONTATTATORE	lth	A ldn			16	0.03	25	0.03	16	0.03		
	Im (o curva)	A Pdf		2	160	10	250	20	160	20		
	TIPO											
RELE' TERMICO	CALIBRO	A										
	TIPO	A lPn										
LINEA DI POTENZA	TARATURA	A										
	TIPO CAVO / TIPO POSA											
	FORMAZIONE											
LINEA DI POTENZA	LUNGHEZZA / LUNG. MAX PROT.	m										
	z											
	C.d.T. a In	% C.d.T. a lb										
	Zk	mΩ Zs										
	Ik trifase/monof. ka Ik1 fase/terra	ka										
NUMERAZIONE MORSETTIERA												
REV.	MODIFICA	DATA	FIRMA	APPR.	DATA	28/06/2003	PERUCCA S.R.L. GERMAGNANO	QUADRO CANTINE ZONA "E"	PALAZZO CIVICO	SCHEMI UNIFILARI	SCHEMI UNIFILARI.DWG	FOGLIO 25 DI 8
1	2	3	4	5	6	7	8	9	10	11	12	13



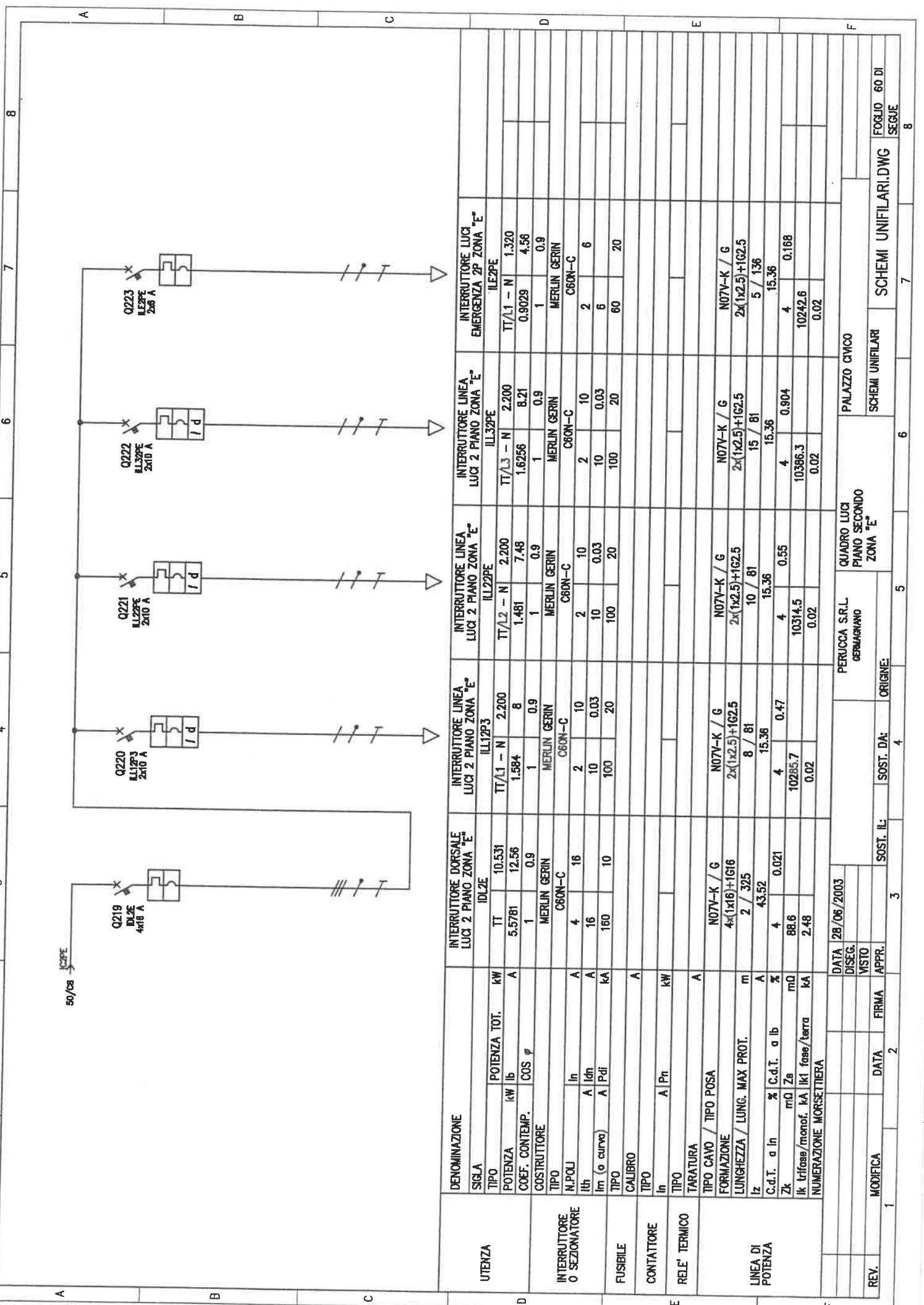
UTENZA	DENOMINAZIONE	INTERRUTTORE LUCI CANTINA ZONA "B"	INTERRUTTORE LUCI CANTINA ZONA "C"	INTERRUTTORE LUCI EMERGENZA CANTINE
	SGLA	ILCZB	ILCZC	ILEC
	TIPO	TT/Δ.3 - N	TT/Δ.3 - N	TT/Δ.3 - N
	POTENZA TOT. kW	3.520	3.520	2.200
	POTENZA kW lb	1.9998	1.7204	1.7028
	COEF. CONTEMP. COS φ	0.9	0.9	1
	COSTRUTTORE	MERLIN GERIN	MERLIN GERIN	MERLIN GERIN
	TIPO	C60N-C	C60N-C	C60N-C
INTERRUTTORE O SEZIONATORE	N.POL	2	2	2
	I _{th}	16	16	10
	I _{th} (o curva)	160	160	100
	I _{pd}	20	20	20
FUSIBILE	TIPO			
CONTATTORE	TIPO			
RELE' TERMICO	TIPO			
	TARATURA			
	TIPO CAVO / TIPO POSA	N07V-K / A	N07V-K / A	N07V-K / A
	FORMAZIONE	2x(1x4)+1G4	2x(1x4)+1G4	2x(1x2.5)+1G2.5
	LUNGHEZZA / LUNG. MAX PROT.	20 / 81	20 / 81	20 / 81
	I _z	20.48	20.48	19.2
	C.d.T. α I _n %	4	4	4
	C.d.T. α I _b %	0.838	0.721	1.263
	Z _k mΩ	10245.3	10245.3	10353.1
	I _k trifase/monof. kA	0.02	0.02	0.02
	NUMERAZIONE MORSETTERIA			
REV.	MODIFICA	DATA	FIRMA	APPR.
		DATA 28/06/2003		
		DISEG.		
		VISTO		
		PERUCCA S.R.L. GEMIGNANO		
		QUADRO CANTINE ZONA "E"		
		PALAZZO CIVICO		
		SCHEMI UNIFILARI		
		SCHEMI UNIFILARI.DWG		
		F0GLIO 30 DI		
		SEQUE		



UTENZA	DENOMINAZIONE		INTERUTTORE BAGNI PIANO 1 ZONA "E"		INTERUTTORE PRESE DI SERVIZIO 1P ZONA "E"		INTERUTTORE CENTRALINO DATI 4P ZONA "E"		SCARICATORE DI SOVRATENSIONI	
	SGILA	POTENZA TOT.	TT/L1 - N	TT/L2 - N	TT/L3 - N	TT	SC			
INTERUTTORE O SEZIONATORE	POTENZA kW	2.200	1.0521	1.6103	2.200	2.200				
	POTENZA lb	4.995	1.2754	4.0664	6.45					
	COEF. CONTENP. COS φ	0.8	0.5	0.9	0.8988					
	COSTRUTTORE	ABB Electroconduttore	ABB Electroconduttore	ABB Electroconduttore	ABB Electroconduttore					
FUSIBILE	TIPO	S 252-C	S 252-C	S 252-C	S 252-C					
	N.POLJ	2	2	2	2					
	In	10	10	10	10					
	A Idn	0.03	0.03	0.03	0.3					
CONTATTORE	In (o curva)	100	100	100	100					
	IPdl	20	20	20	20					
RELE' TERMICO	CALIBRO	A								
	TARATURA									
LINEA DI POTENZA	TIPO									
	TIPO CAVO / TIPO POSA									
	FORMAZIONE									
	LUNGHEZZA / LUNG. MAX PROT.									
REVISIONI	IZ									
	C.d.T. a In									
	% C.d.T. a Ib									
	mD Za									
SCHEMI UNIFILARI	Ik trifase /monof. kA									
	Ik1 fase/terra kA									
	NUMERAZIONE MORSETTIERA									
	DATA									



DENOMINAZIONE	INTERUTTORE BAGNI 2P ZONA "E"		INTERUTTORE PRESE SERVIZIO 2P ZONA "E"		INTERUTTORE CENTRALINO DATI 2P ZONA "E"		SCARICATORE DI SOVRATENSIONI		
	SIGLA	IB2PE	IP2P3	IC2PE	TT/L3 - N	TT/L3 - N	TT	SC	
UTENZA	TIPO	TT/L1 - N	TT/2 - N	TT/L3 - N	TT/L3 - N	TT/L3 - N	TT	TT	
	POTENZA TOT. kW	0.946	1.683	1.485	1.485	1.485	1.485	1.485	
	POTENZA kW lb	4.3	5.95	7.5	7.5	7.5	7.5	7.5	
INTERUTTORE O SEZIONATORE	COEF. CONTEMP.	0.9	0.7	0.9	0.9	0.9	0.9	0.9	
	COS φ	0.9	0.9	0.9	0.9	0.9	0.9	0.9	
FUSIBILE	COSTRUTTORE	ABB Electroconduttore		ABB Electroconduttore		ABB Electroconduttore		ABB Electroconduttore	
	TIPO	S 252-C		S 252-C		S 252-C		S 252-C	
CONTATTORE	N. POLI	2	2	2	2	2	2	2	
	In	10	10	10	10	10	10	10	
RELE' TERMICO	A Idn	10	10	10	10	10	10	10	
	A Pdl	100	100	100	100	100	100	100	
LINEA DI POTENZA	TIPO	N07V-K / G		N07V-K / G		N07V-K / G		N07V-K / G	
	TIPO	2x(1x6)+1G6		2x(1x6)+1G6		2x(1x6)+1G6		2x(1x6)+1G6	
RELE' TERMICO	TARATURA	16 / 186	18 / 196	18 / 196	18 / 196	18 / 196	18 / 196	18 / 196	
	TIPO	S 252-C		S 252-C		S 252-C		S 252-C	
LINEA DI POTENZA	FORMAZIONE	16 / 186		18 / 196		18 / 196		18 / 196	
	LUNGHEZZA / LUNG. MAX PROT.	26.24		26.24		26.24		26.24	
LINEA DI POTENZA	z	A		A		A		A	
	C.d.T. α In	4		4		4		4	
LINEA DI POTENZA	α lb	0.212		0.331		0.371		0.371	
	mQ Zs	10213.2		10225.2		10213.2		10213.2	
LINEA DI POTENZA	Ik trifase/monof. kA	0.02		0.02		0.02		0.02	
	Ik fase/terra kA	0.02		0.02		0.02		0.02	
LINEA DI POTENZA	NUMERAZIONE MORSETTIERA								
	DATA	28/06/2003							
REV.	MODIFICA								
	DATA								
REV.	FIRMA								
	APPR.								
REV.	DISEC.								
	VISTO								
REV.	ORIGINE	PERUCCA S.R.L. GERMIGNANO		PERUCCA S.R.L. GERMIGNANO		PERUCCA S.R.L. GERMIGNANO		PERUCCA S.R.L. GERMIGNANO	
	QUADRO	PIANO SECONDO ZONA "E"		PIANO SECONDO ZONA "E"		PIANO SECONDO ZONA "E"		PIANO SECONDO ZONA "E"	
REV.	SCHEMI UNIFILARI	SCHEMI UNIFILARI		SCHEMI UNIFILARI		SCHEMI UNIFILARI		SCHEMI UNIFILARI	
	SCHEMI UNIFILARI.DWG	SCHEMI UNIFILARI		SCHEMI UNIFILARI		SCHEMI UNIFILARI		SCHEMI UNIFILARI	
REV.	FOGLIO	55 DI		55 DI		55 DI		55 DI	
	SEGUE	8		8		8		8	



50/0.8 kVPE

Q219
DLXE
4x18 A

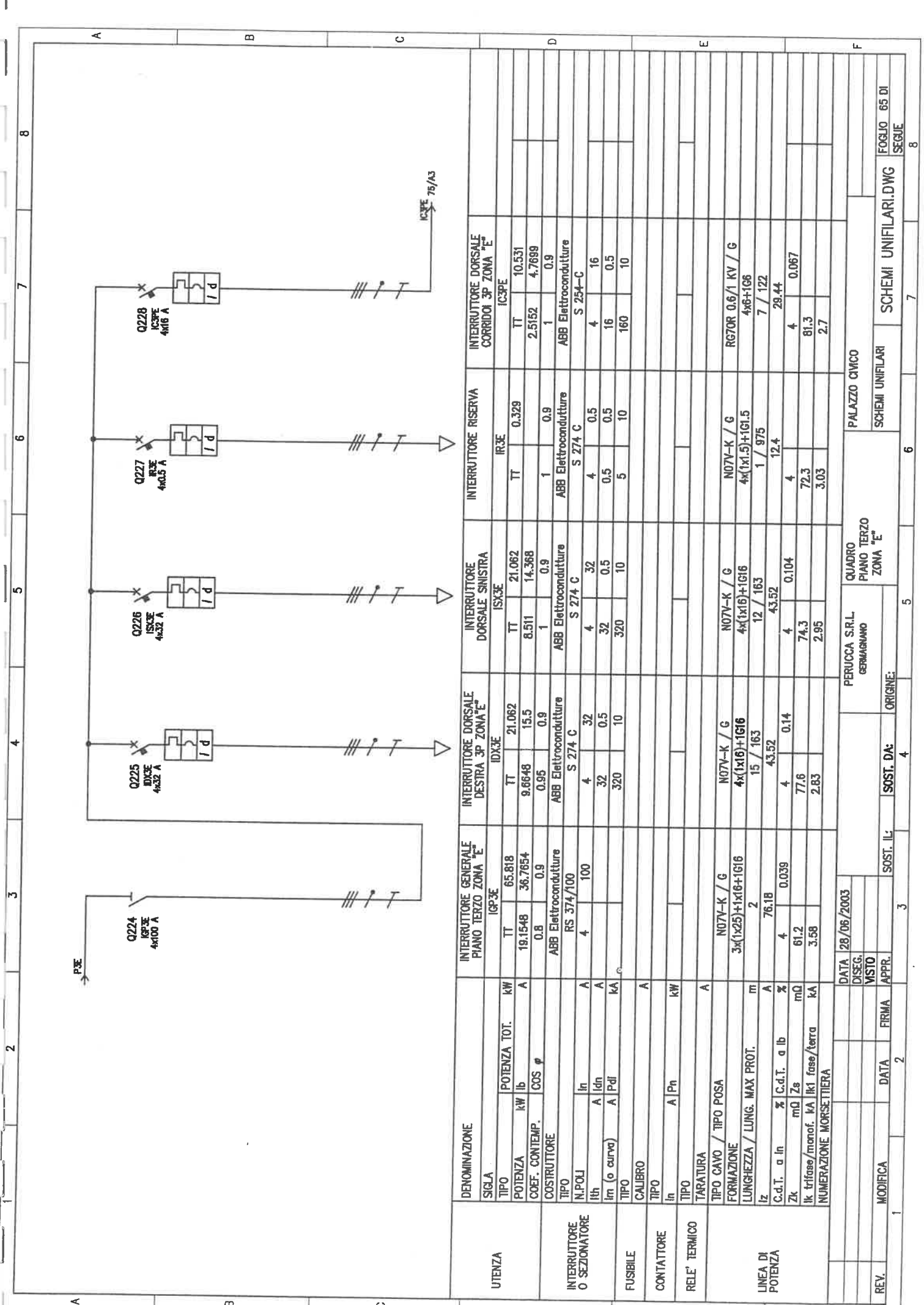
Q220
LL12P3
2x10 A

Q221
LL12PE
2x10 A

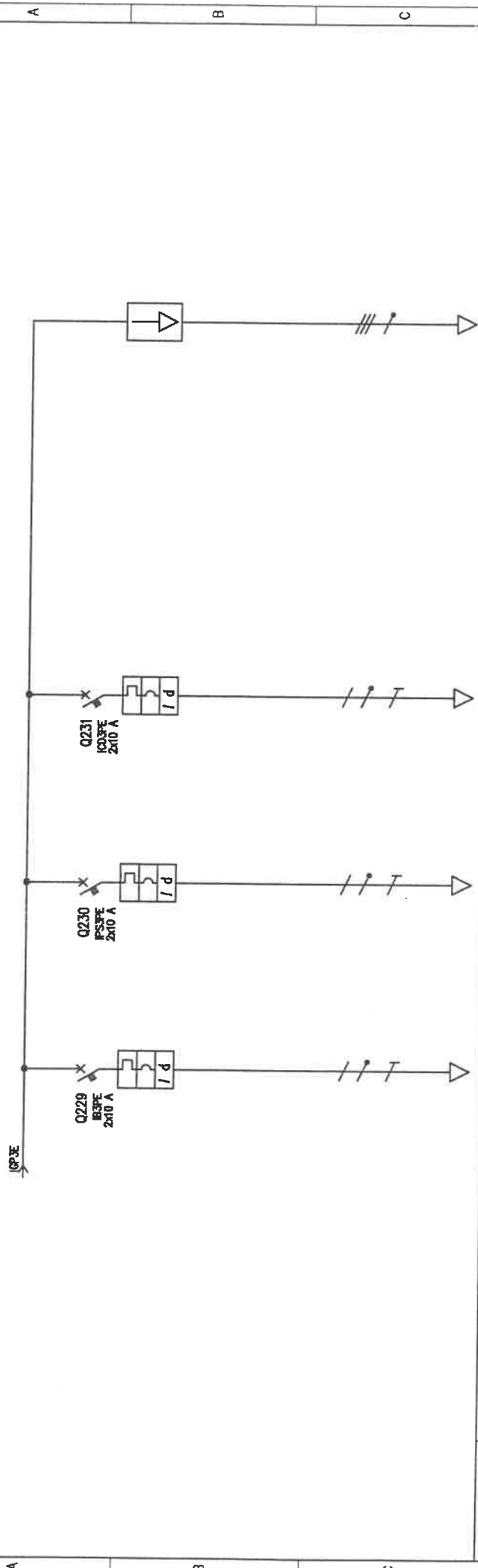
Q222
LL12PE
2x10 A

Q223
LE2PE
2x8 A

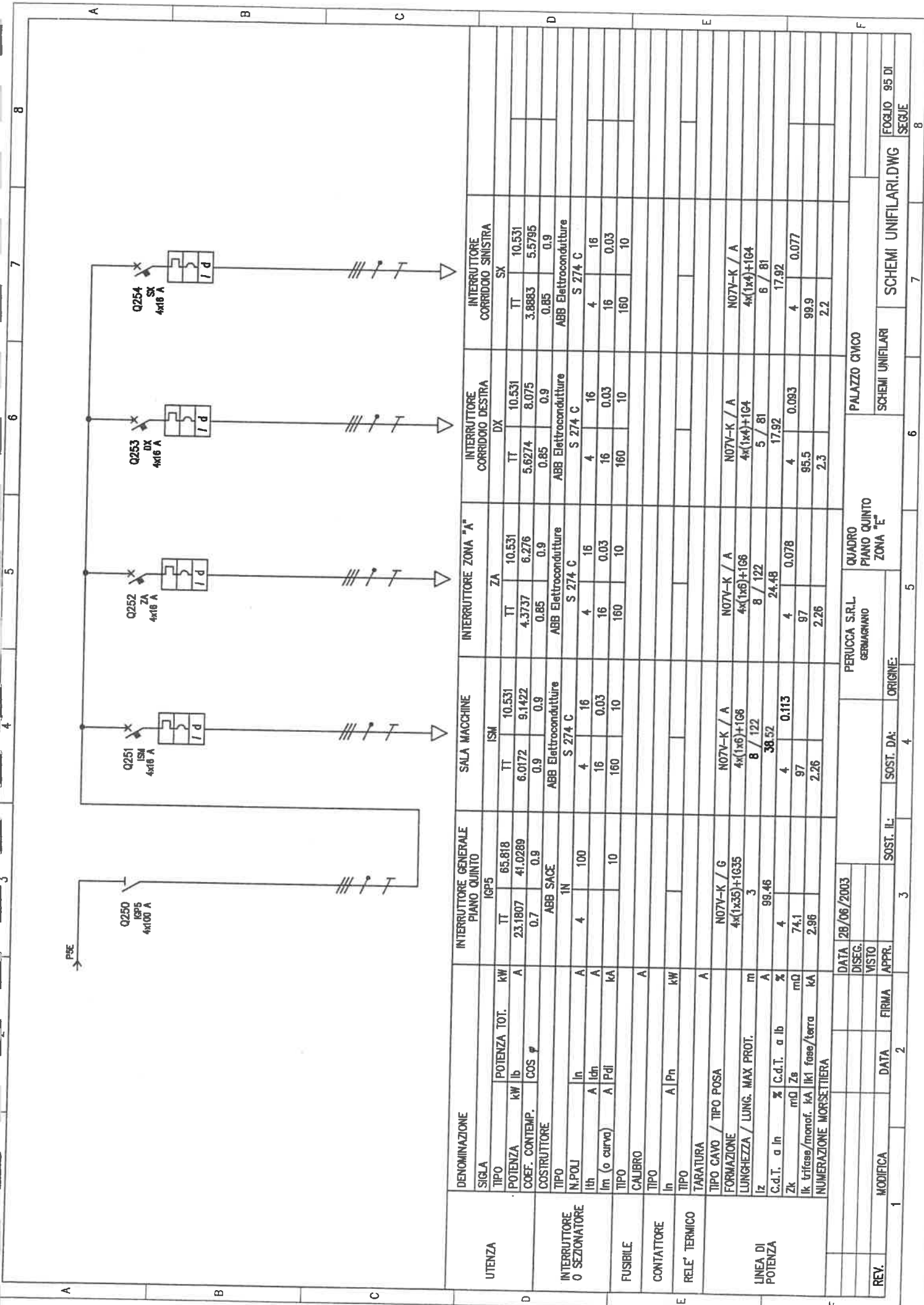
UTENZA	DENOMINAZIONE		INTERRUTTORE DORSALE LUCI 2 PIANO ZONA "E"		INTERRUTTORE LINEA LUCI 2 PIANO ZONA "E"		INTERRUTTORE LINEA LUCI 2 PIANO ZONA "E"		INTERRUTTORE LINEA LUCI 2 PIANO ZONA "E"		INTERRUTTORE LUCI EMERGENZA 2P ZONA "E"	
	SIGLA	TIPO	POTENZA TOT. kW	POTENZA TOT. lb	TT/1.1 - N	TT/1.2 - N	TT/1.3 - N	TT/1.1 - N	TT/1.3 - N	TT/1.1 - N	TT/1.1 - N	TT/1.1 - N
INTERRUTTORE O SEZIONATORE			5.5781	12.56	1.584	1.481	1.6256	0.9029	1.6256	0.9029	0.9029	0.9029
			1	0.9	1	1	1	1	1	1	1	1
			MERLIN GERIN	MERLIN GERIN	MERLIN GERIN	MERLIN GERIN	MERLIN GERIN	MERLIN GERIN	MERLIN GERIN	MERLIN GERIN	MERLIN GERIN	MERLIN GERIN
FUSIBILE			160	10	100	100	100	60	100	60	60	20
			16	0.03	10	10	10	2	10	2	2	6
			160	10	100	100	100	60	100	60	60	20
CONTATTORE												
RELE' TERMICO												
LINEA DI POTENZA												
REV.												



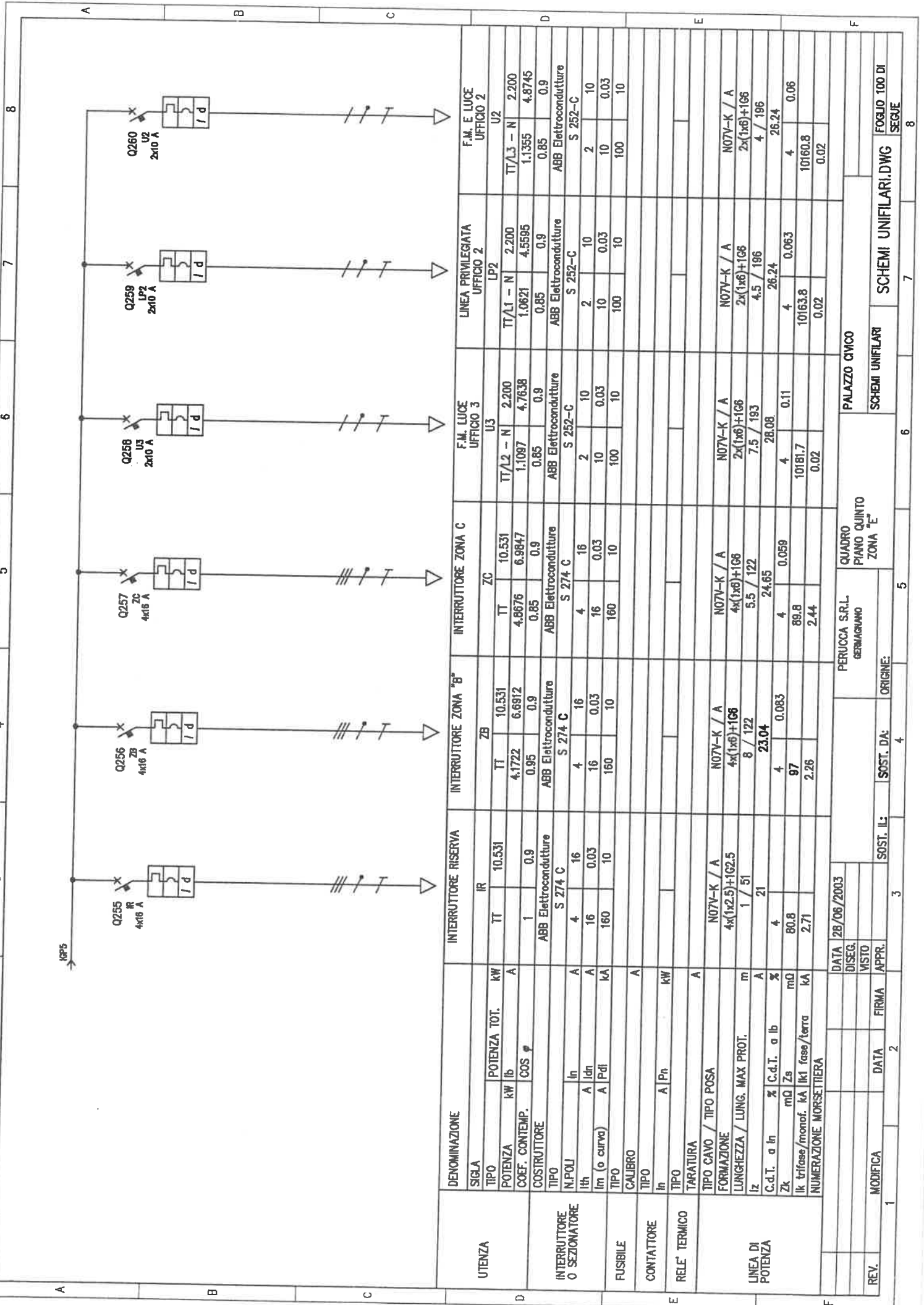
UTENZA	DENOMINAZIONE		INTERRUTTORE GENERALE PIANO TERZO ZONA 'E'		INTERRUTTORE DORSALE DESTRA 3P ZONA 'E'		INTERRUTTORE DORSALE SINISTRA		INTERRUTTORE RISERVA		INTERRUTTORE DORSALE CORRIDOI 3P ZONA 'E'		
	SIGLA	TIPO	POTENZA TOT. kW	lb	TT	IDX3E	TT	ISX3E	IR3E	TT	IC3PE	TT	
INTERRUTTORE O SEZIONATORE	POTENZA		19.1548	36.7654	9.6648	15.5	8.511	14.368	0.329	2.5152	10.531	4.7689	
	COEF. CONTEMP.		0.8	0.9	0.95	0.9	1	0.9	1	1	1	0.9	
	COS φ												
FUSIBILE	COSTRUTTORE		ABB Electroconduttore		ABB Electroconduttore		ABB Electroconduttore		ABB Electroconduttore		ABB Electroconduttore		
	TIPO		RS 374/100	S 274 C	S 274 C	S 274 C	S 274 C	S 274 C	S 274 C	S 254-C	S 254-C	S 254-C	
	N.POLI		4	4	4	4	4	4	4	4	4	4	
CONTATTORE	lth												
	l _m (o curva)												
	l _z												
RELE' TERMICO	TIPO		N07V-K / G		N07V-K / G		N07V-K / G		N07V-K / G		N07V-K / G		
	TARATURA												
	TIPO CAVO / TIPO POSA												
LINEA DI POTENZA	FORMAZIONE		3x(1x25)+1x16+1G16		4x(1x16)+1G16		4x(1x16)+1G16		4x(1x1.5)+1G1.5		4x6+1G6		
	LUNGHEZZA / LUNG. MAX PROT.		76.18	43.52	15 / 163	12 / 163	12 / 163	1 / 975	7 / 122	29.44	29.44	29.44	
	C.d.t. α In		4	4	4	4	4	4	4	4	4	4	
Zk		61.2	77.6	74.3	74.3	74.3	74.3	74.3	74.3	74.3	74.3	74.3	
I _k trifase/monof. kA		3.58	2.83	2.95	2.95	2.95	2.95	2.95	2.95	2.95	2.95	2.95	
NUMERAZIONE MORSETTIERA													
REV.	MODIFICA	DATA	FIRMA	APPR.	SOST. IL'	SOST. DA:	ORIGINE:	QUADRO PIANO TERZO ZONA 'E'	PERUCCA S.R.L. GERMANANO	PALAZZO CIMCO	SCHEMI UNIFILARI	SCHEMI UNIFILARI.DWG	FOGLIO 65 DI 8



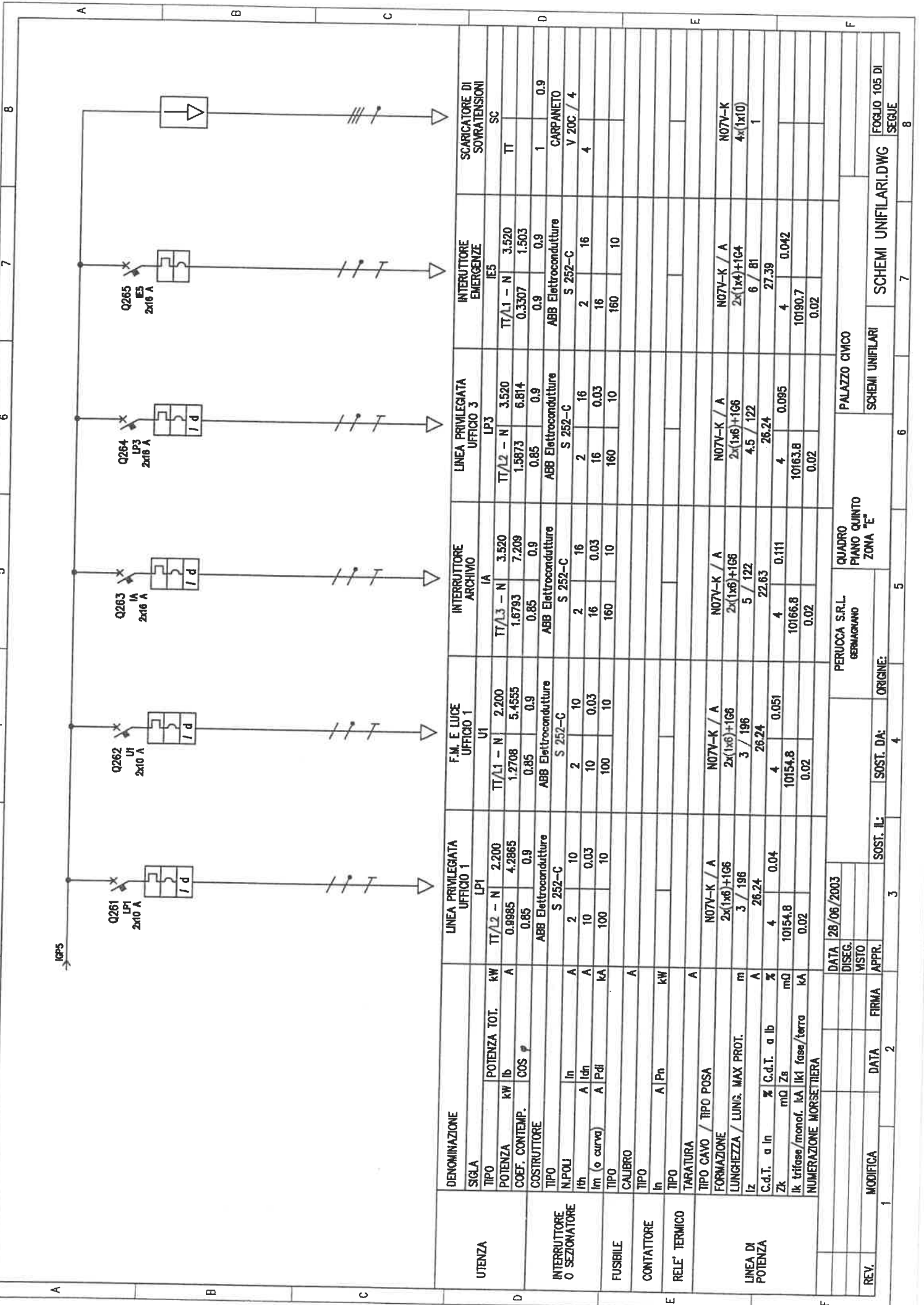
DENOMINAZIONE		INTERUTTORE BAGNI 3 P ZONA E		INTERUTTORE PRESE DI SERVIZIO 3P ZONA E		INTERUTTORE CENTRALINO DATI 3P ZONA E		SCARICATORE DI SOVRATENSIONI		
UTENZA	SIGLA	IB3PE		IP33PE		ICD3PE		SC		
	TIPO	TT/L1 - N		TT/L1 - N		TT/L3 - N		TT		
	POTENZA TOT. kW	1.1791	4.764	1.8541	6.5549	1.5048	7.6			
	POTENZA lb	0.8	0.9	0.7	0.9	1	0.9			
COEF. CONTEMP.	COS φ	0.8		0.7		1		1		
	COS φ	0.9		0.9		0.9		0.9		
COSTRUTTORE	ABB Electroconduttore		ABB Electroconduttore		ABB Electroconduttore		ABB Electroconduttore		CARPANETO	
	S 252-C		S 252-C		S 252-C		S 252-C		V 20C / 4	
INTERUTTORE O SEZIONATORE	TIPO	S 252-C		S 252-C		S 252-C		S 252-C		
	N.POLI	2		2		2		2		
	In	10		10		10		10		
	Ith	0.03		0.03		0.03		0.3		
FUSIBILE	Ith	10		10		10		10		
	I _{th} (o curva)	100		100		100		100		
FUSIBILE	P-di	10		10		10		10		
	TIPO	10		10		10		10		
CONTATORE	CALIBRO	A		A		A		A		
	TIPO	A		A		A		A		
RELE' TERMICO	In	A		A		A		A		
	A Pn	kW		kW		kW		kW		
RELE' TERMICO	TARATURA	A		A		A		A		
	TIPO CAVO / TIPO POSA	N07V-K / G		N07V-K / G		N07V-K / G		N07V-K / G		
LINEA DI POTENZA	FORMAZIONE	2x(1x6)+1G6		2x(1x6)+1G6		2x(1x6)+1G4		4x(1x10)		
	LUNGHEZZA / LUNG. MAX PROT.	10 / 196		8 / 196		12 / 130		1		
LINEA DI POTENZA	Iz	26.24		26.24		20.48		20.48		
	C.d.t. α In	%		%		%		%		
	Zk	mΩ		mΩ		mΩ		mΩ		
	Ik trifase/monof. kA	10172.5		10160.5		10220.5		10220.5		
LINEA DI POTENZA	NUMERAZIONE MORSETTIERA	kA		kA		kA		kA		
	NUMERAZIONE MORSETTIERA	0.02		0.02		0.02		0.02		
REV.	MODIFICA	DATA		DATA		DATA		DATA		
	DATA	28/06/2003		28/06/2003		28/06/2003		28/06/2003		
REV.	DISSEG.	VISTO		VISTO		VISTO		VISTO		
	APPR.	FIRMA		FIRMA		FIRMA		FIRMA		
REV.	ORIGINE:	PERUCCA S.R.L. GERMIGNANO		PERUCCA S.R.L. GERMIGNANO		PERUCCA S.R.L. GERMIGNANO		PALAZZO CIVICO		
	QUADRO PIANO TERZO ZONA "E"	SOST. DA:		SOST. DA:		SOST. DA:		SCHEMI UNIFILARI		
REV.	ORIGINE:	SOST. IL:		SOST. IL:		SOST. IL:		SCHEMI UNIFILARI.DWG		
	FOGLIO 70 DI SEGUE	3		4		5		7		
REV.	FOGLIO 70 DI SEGUE	2		4		5		7		
	FOGLIO 70 DI SEGUE	8		8		8		8		



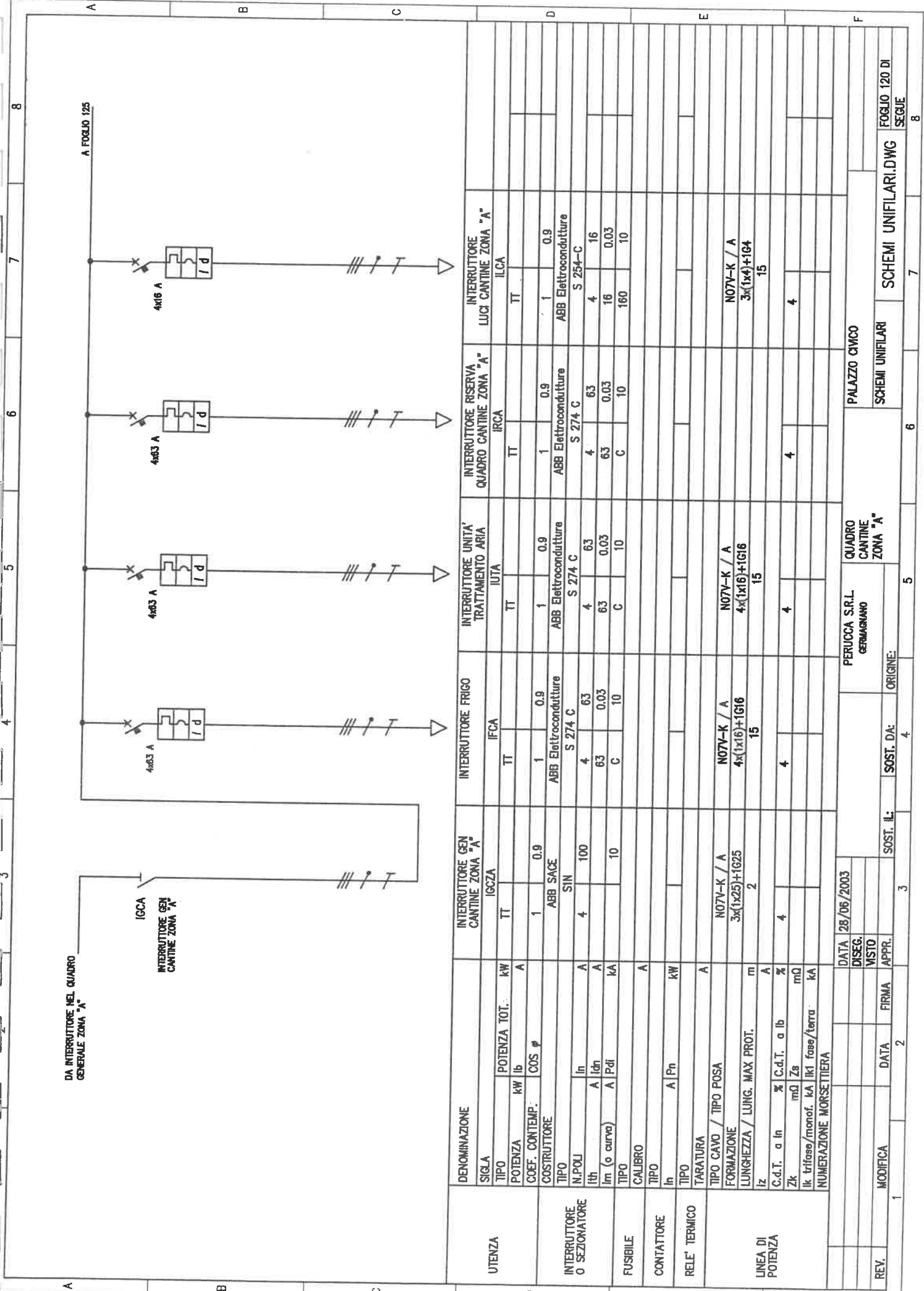
UTENZA	DENOMINAZIONE		POTENZA TOT.		POTENZA TOT.		POTENZA TOT.		POTENZA TOT.		POTENZA TOT.		POTENZA TOT.		POTENZA TOT.	
	SIGLA	TIPO	kW	lb	kW	lb	kW	lb	kW	lb	kW	lb	kW	lb	kW	lb
INTERRUTTORE O SEZIONATORE	Q250	IGP5	65.818		23.1807	41.0289	0.7	0.9	10.531	9.1422	0.9	0.9	10.531	9.1422	0.9	0.9
		ABB SACE														
		1N	4	100												
FUSIBILE																
CONTATTORE																
RELE' TERMICO																
LINEA DI POTENZA																
INTERUTTORE GENERALE PIANO QUINTO																
SALA MACCHINE																
INTERUTTORE ZONA "A"																
CORRIDOIO DESTRA																
CORRIDOIO SINISTRA																



UTENZA	DENOMINAZIONE		INTERRUTTORE RISERVA		INTERRUTTORE ZONA "B"		INTERRUTTORE ZONA C		F.M. LUCE UFFICIO 3		LINEA PRIVILEGIATA UFFICIO 2		F.M. LUCE UFFICIO 2	
	SIGLA	POTENZA TOT. kW	TT	10.531	TT	10.531	TT	10.531	TT/2 - N	2.200	TT/L1 - N	2.200	TT/L3 - N	2.200
INTERRUTTORE O SEZIONATORE	POTENZA kW lb	A	1	0.9	4.1722	6.6912	4.8676	6.9847	1.1097	4.7638	1.0621	4.5595	1.1355	4.8745
	COEF. CONTEMP. COS φ				0.95	0.9	0.85	0.9	0.85	0.9	0.85	0.9	0.85	0.9
FUSIBILE	COSTRUTTORE		ABB Electroconduttore S 274 C		ABB Electroconduttore S 274 C		ABB Electroconduttore S 274 C		ABB Electroconduttore S 252-C		ABB Electroconduttore S 252-C		ABB Electroconduttore S 252-C	
	TIPO		4	16	16	160	160	160	2	10	2	10	2	10
CONTATTORE	N. POLI		4	16	4	16	4	16	2	10	2	10	2	10
	I _{th}	A	16	0.03	16	0.03	16	0.03	10	0.03	10	0.03	10	0.03
RELE' TERMICO	I _m (o curva)	A	160	10	160	10	160	10	100	10	100	10	100	10
	TIPO													
LINEA DI POTENZA	CALIBRO	A												
	TIPO													
FORMAZIONE	I _n	A												
	A P _n													
LUNGHEZZA / LUNG. MAX PROT.	TIPO													
	TARATURA													
C.d.T. α In	TIPO CAVO / TIPO POSA													
	FORMAZIONE													
C.d.T. α Ib	TIPO													
	LUNGHEZZA / LUNG. MAX PROT.	m												
I _k trifase/monof. kA	TIPO													
	TIPO													
NUMERAZIONE MORSETTIERA	TIPO													
	TIPO													
DATA	TIPO													
	TIPO													
DISSEG. VISTO	TIPO													
	TIPO													
FIRMA APPR.	TIPO													
	TIPO													
MODIFICA	TIPO													
	TIPO													
SOST. DA:	TIPO													
	TIPO													
SOST. IL:	TIPO													
	TIPO													
ORIGINE:	TIPO													
	TIPO													
PALAZZO CIVICO	TIPO													
	TIPO													
SCHEMI UNIFILARI	TIPO													
	TIPO													
SCHEMI UNIFILARI DWG	TIPO													
	TIPO													
FOGLIO 100 DI	TIPO													
	TIPO													
SEGUE	TIPO													
	TIPO													



UTENZA	DENOMINAZIONE		LINEA PRIVILEGIATA		F.M. E LUCE		INTERRUTTORE		LINEA PRIVILEGIATA		INTERRUTTORE		SCARICATORE DI	
	SIGLA	POTENZA TOT.	TT/Δ2 - N	TT/Δ1 - N	TT/Δ3 - N	TT/Δ1 - N	TT/Δ2 - N	TT/Δ3 - N	TT/Δ1 - N	TT/Δ1 - N	TT/Δ1 - N	TT/Δ1 - N	TT	SC
INTERRUTTORE O SEZIONATORE	POTENZA	kw	2.200	2.200	2.200	1.2708	5.4555	3.520	3.520	3.520	3.520	3.520	3.520	
	COEF. CONTEMP.	A	0.9985	4.2865	5.4555	1.2708	5.4555	7.209	7.209	6.814	6.814	1.503		
	COS φ		0.85	0.9	0.9	0.85	0.9	0.85	0.9	0.85	0.9	0.9		
	COSTRUTTORE		ABB Electrocondutture		ABB Electrocondutture		ABB Electrocondutture		ABB Electrocondutture		ABB Electrocondutture		ABB Electrocondutture	
FUSIBILE	TIPO		S 252-C	S 252-C	S 252-C	S 252-C	S 252-C	S 252-C	S 252-C	S 252-C	S 252-C	S 252-C	S 252-C	
	N.FOLJ	A	2	10	2	10	2	16	2	16	2	16	2	
	Ith	A	10	0.03	10	0.03	16	0.03	16	0.03	16	0.03	16	
	Irn (o curva)	A	100	10	100	10	160	10	160	10	160	10	160	
CONTATTORE	CALIBRO	A												
	TIPO													
RELE' TERMICO	In	A												
	Ph	kw												
LINEA DI POTENZA	TARATURA	A												
	TIPO CAVO / TIPO POSA													
LINEA DI POTENZA	FORMAZIONE		N07V-K / A		N07V-K / A		N07V-K / A		N07V-K / A		N07V-K / A		N07V-K / A	
	LUNGHEZZA / LUNGS. MAX PROT.	m	2x(1x6)+1G6		2x(1x6)+1G6		2x(1x6)+1G6		2x(1x6)+1G6		2x(1x4)+1G4		4x(1x10)	
	Iz	A	3 / 196		3 / 196		5 / 122		4.5 / 122		6 / 81		1	
	C.d.t. a In	%	26.24		26.24		22.63		26.24		27.39		1	
NUMERAZIONE MORSETTIERA	Zk	mQ	10154.8		10154.8		10166.8		10163.8		10190.7			
	Ik trifase/monof. ka	ka	0.02		0.02		0.02		0.02		0.02			
	Iz	ka	0.04		0.051		0.111		0.095		0.042			
	NUMERAZIONE MORSETTIERA		26.24		26.24		22.63		26.24		27.39			
REV.	MODIFICA	DATA	FIRMA	APPR.	SOST. IL:	SOST. DA:	ORIGINE:	PERUCCA S.R.L. GERMANIANO	QUADRO PIANO QUINTO ZONA "E"	PALAZZO CIVICO	SCHEMI UNIFILARI	SCHEMI UNIFILARI.DWG	FOGLIO 105 DI 8	



DA INTERRUOTORE NEL QUADRO GENERALE ZONA "A"

IGCA
INTERRUPTORE GEN CANTINE ZONA "A"

A FOGGIO 125

UTENZA	DENOMINAZIONE		INTERRUPTORE GEN CANTINE ZONA "A"		INTERRUPTORE FRIGO		INTERRUPTORE UNITA' TRATTAMENTO ARIA		INTERRUPTORE RISERVA QUADRO CANTINE ZONA "A"		INTERRUPTORE LUCI CANTINE ZONA "A"	
	SIGLA	POTENZA TOT. kW / lb	TT	ABB SACE	TT	ABB Electroconduttore S 274 C	TT	ABB Electroconduttore S 274 C	TT	ABB Electroconduttore S 274 C	TT	ABB Electroconduttore S 254-C
INTERRUPTORE O SEZIONATORE	TIPO		1	0.9	1	0.9	1	0.9	1	0.9	1	0.9
	COS φ											
	COSTRUTTORE											
	TIPO											
FUSIBILE	N. POLI	In	4	100	4	63	4	63	4	63	4	16
	A In	A In										
	I _m (o curva)	A Pdi		10		0.03		0.03		0.03		16
CONTATTORE	TIPO											
	In	A Pn										
RELE' TERMICO	TIPO											
	TARATURA											
LINEA DI POTENZA	TIPO CAVO / TIPO POSA											
	FORMAZIONE											
	LUNGHEZZA / LUNG. MAX PROT.											
	Iz											
	C.d.T. a In	% C.d.T. a Ib										
Zk	mΩ Zs											
NUMERAZIONE MORSETTIERA												
PERICOLI												
REVISIONI												
REV.	MODIFICA	DATA	FIRMA	APPR.	SOST. IL:	SOST. DA:	ORIGINE:	PERUCCA S.R.L. GERMIGNANO	QUADRO CANTINE ZONA "A"	PALAZZO CIMCO	SCHEMI UNIFILARI	SCHEMI UNIFILARI.DWG
1					3	4			5	6	7	8

