

Centralino modulare 8 mod  
Prof. 103 mm

NUMERAZIONE USCITE DENOMINAZIONE UTENZA	CIRCUITO FM NORMALE	CIRCUITO LUCE NORMALE	CIRCUITO LUCE SICUREZZA
TENSIONE NOMIN. [V]	230	230	230
POTENZA INSTALLATA [kW]	/	/	/
CORRENTE CARICO Ib [A]	/	/	/
INTERRUTTORE	ABB S252/2	/	/
TIPO / POLI	16 - C	/	/
CORR.NOM. In [A]	6	/	/
P.I. Icu [kA]	/	/	/
SCANCIATORE	/	/	/
TIPO	16	/	/
TARAT. Ith[A]/I[s]	160	/	/
MAGNETICO	ABB DDA 62	/	/
TARAT. Im[A]/I[s]	0,03	/	/
DIFFERENZIALE	/	/	/
TIPO	/	/	/
Id [A]	/	/	/
CONTATTORE	/	/	/
TIPO	/	/	/
PORTATA [A]	/	/	/
FUSIBILE In [A]	/	/	/
LINEA	/	/	/
TIPO	N07V-K	N07V-K	N07V-K
LUNGHEZZA [m]	/	/	/
SEZIONE [mm <sup>2</sup> ]	2(1x10) +PE	2(1x2,5) +PE	2(1x2,5) +PE
PORTATA [A]	40	19	19

Cliente:

Dest. Quadro:

Scuola Materna  
BORGARELLO  
C.so Sicilia, 24 TORINO

Titolo:

SCHEMA ELETTRICO QUADRO DI  
LOCALE: QLA

Disegno Nr

04P05-E01

Revisione

00

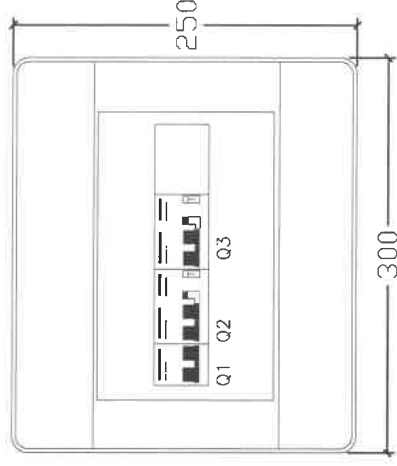
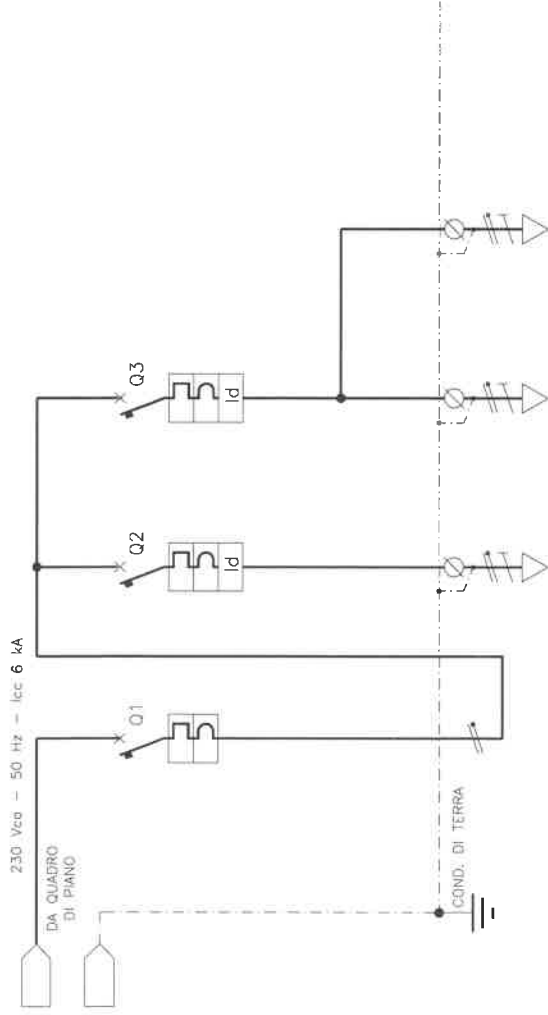
Pagina

01

Segue

---





Centralino modulare 12 mod  
Prof. 113 mm

NUMERAZIONE USCITE DENOMINAZIONE UTENZA	(L1 N) INT. GENERALE LUCE/FM NORMALE	(L1 N) CIRCUITO FM NORMALE	(L1 N) CIRCUITO LUCE NORMALE	(L1 N) CIRCUITO LUCE SICUREZZA
TENSIONE NOMIN. [V]	230	230	230	230
POTENZA INSTALLATA [kW]	/	/	/	/
CORRENTE CARICO Ib [A]	/	/	/	/
INTERRUTTORE	ABB S242/2	ABB S252/2	ABB S252/2	/
TIPO / POLI	32 - C	16 - C	10 - C	/
CORR.NOM. In [A]	6	6	6	/
P.i. Icu [kA]	6	6	6	/
SGANCIATORE	/	/	/	/
TERMICO	/	/	/	/
MAGNETICO	TARAT. Ith[A]/t[s] 32	16	10	/
DIFFERENZIALE	TARAT. Im[A]/t[s] 320	160	100	/
TIPO	ABB DDA 62	ABB DDA 62	ABB DDA 62	/
Id [A]	0,03	0,03	0,03	/
CONTATTORE	/	/	/	/
TIPO	/	/	/	/
PORTATA [A]	/	/	/	/
FUSIBILE In [A]	/	/	/	/
LINEA	TIPO	N07V-K	N07V-K	N07V-K
LUNGHEZZA [m]	/	/	/	/
SEZIONE [mm <sup>2</sup> ]	2(1x10) + PE10	2(1x4) + PE	2(1x2,5) + PE	2(1x2,5) + PE
PORTATA [A]	40	25	19	19

Cliente:

Dest. Quadro:

Scuola Materna  
BORGARELLO  
C.so Sicilia, 24 TORINO



Titolo:

SCHEMA ELETTRICO QUADRO DI  
LOCALE: QLB

Disegno Nr

04P05-E02

Revisione

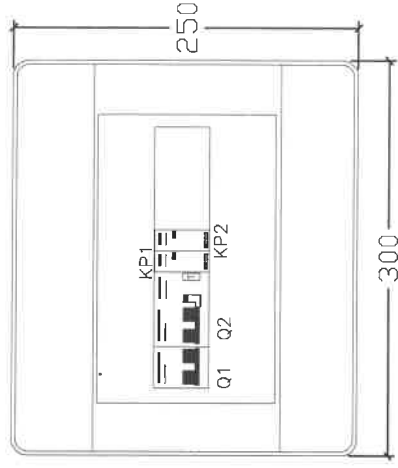
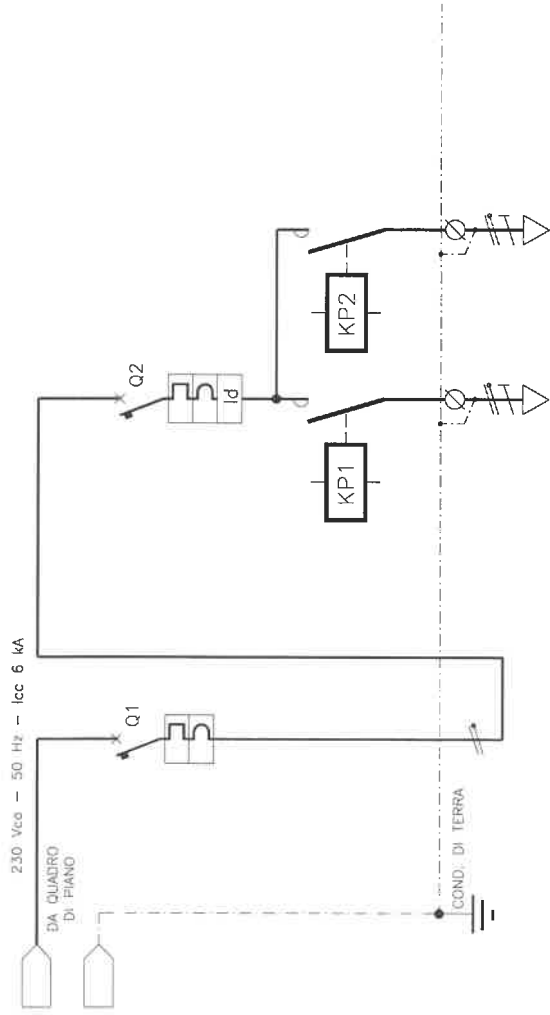
00

Pagina

01

Segue

AEM di TORINO



NUMERAZIONE USCITE	L1 N	(L1 N)	(L1 N)
DENOMINAZIONE UTENZA	SEZIONI, GENERALE LUCE/FM NORMALE	CIRCUITO LUCE CORRIDOIO 1	CIRCUITO LUCE CORRIDOIO 2
TENSIONE NOMIN. [V]	230	230	230
POTENZA INSTALLATA [kW]	/	/	/
CORRENTE CARICO Ib [A]	/	/	/
INTERRUTTORE	ABB S242/2	ABB S252/2	ABB S252/2
CORR.NOM. In [A]	32 - C	16 - C	16 - C
P.I. Icu [kA]	6	6	6
SGANCIATORE	/	/	/
TIPO	/	/	/
TERMICO	TARAT. Ith[A]/t[s] 32	16	16
MAGNETICO	TARAT. Im[A]/t[s] 320	160	160
DIFFERENZIALE	/	/	/
Id [A]	/	ABB DDA 62	/
CONTATTORE	/	0.03	/
TIPO	/	ABB E252-230	ABB E252-230
PORTATA [A]	/	20A AC1	20A AC1
FUSIBILE In [A]	/	/	/
LINEA	TIPO N07V-K	N07V-K	N07V-K
LUNGHEZZA [m]	/	/	/
SEZIONE [mm <sup>2</sup> ]	2(1x10) + PE10	2(1x2.5) + PE	2(1x2.5) + PE
PORTATA [A]	40	20	20

Centralino modulare 12 mod  
Prof. 113 mm

Cliente:

Dest. Quadro:

**AEM di TORINO**

Scuola Materna  
BORGARELLO  
C.so Sicilia, 24 TORINO

Titolo:

SCHEMA ELETTRICO QUADRO DI  
LOCALE: QLC

Disegno Nr

04P05-E03

Revisione

00

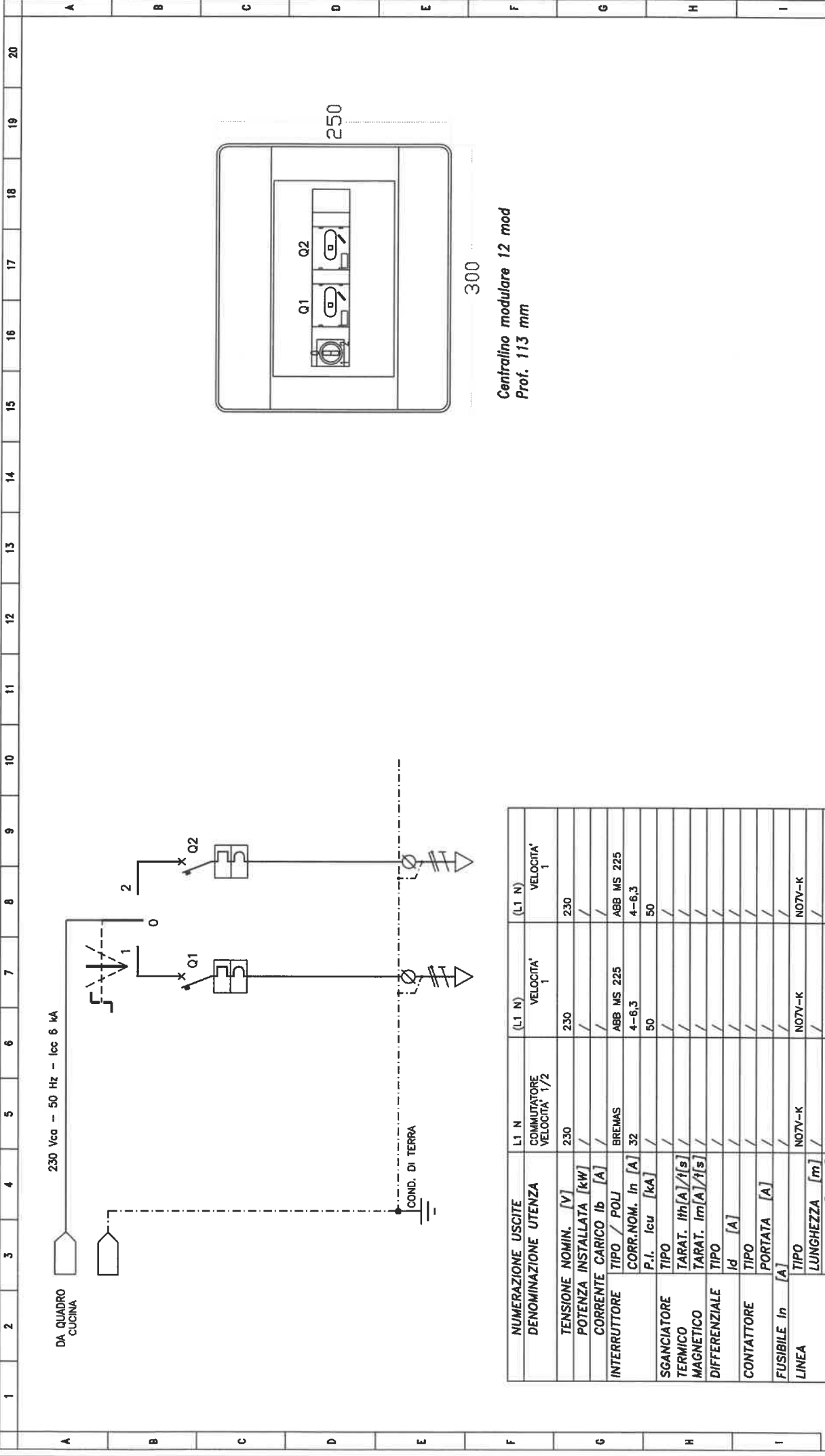
Pagina

01

Segue

—

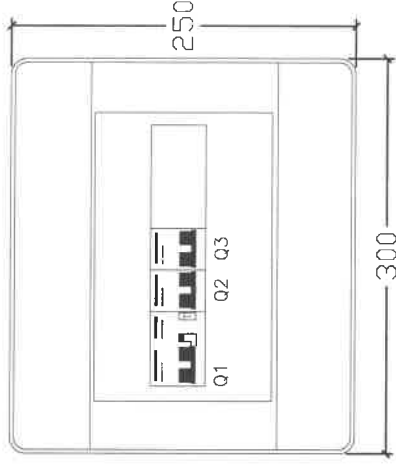
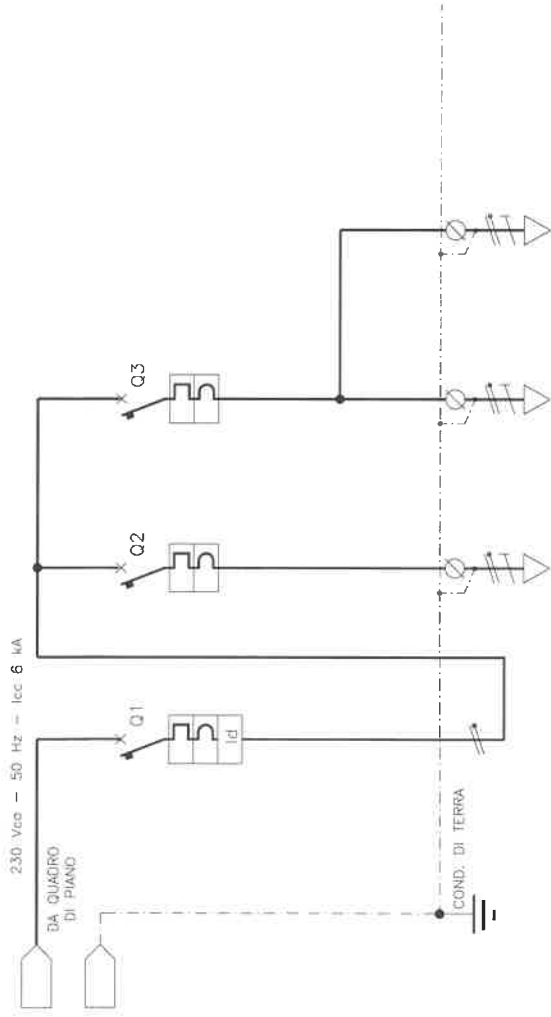




Centralino modulare 12 mod  
Prof. 113 mm

NUMERAZIONE USCITE DENOMINAZIONE UTENZA	L1 N COMUTATORE VELOCITA' 1/2	(L1 N) VELOCITA' 1	(L1 N) VELOCITA' 1
TENSIONE NOMIN. [V]	230	230	230
POTENZA INSTALLATA [kW]	/	/	/
CORRENTE CARICO Ib [A]	/	/	/
INTERRUTTORE	BREMAS	ABB MS 225	ABB MS 225
TIPO / POLI		4-6,3	4-6,3
CORR.NOM. In [A]	32	50	50
P.i. Icu [kA]	/	/	/
SGANCIATORE	/	/	/
TIPO	/	/	/
TARAT. Ih[A]/t[s]	/	/	/
TERMICO	/	/	/
MAGNETICO	/	/	/
TARAT. Im[A]/t[s]	/	/	/
DIFFERENZIALE	/	/	/
TIPO	/	/	/
Id [A]	/	/	/
CONTATTORE	/	/	/
TIPO	/	/	/
PORTATA [A]	/	/	/
FUSIBILE In [A]	/	/	/
LINEA	NOTV-K	NOTV-K	NOTV-K
LUNGHEZZA [m]	/	/	/
SEZIONE [mm²]	/	2(1x2,5) +PE	2(1x2,5) +PE
PORTATA [A]	/	8	8

<b>Cliente:</b>  AEM di TORINO	<b>Dest. Quadro:</b>  Scuola Materna BORGARELLO C.so Sicilia, 24 TORINO	 AEM di TORINO COSTRUZIONI ELETTRICHE Via F.lli Kennedy, 8 - 10128 TORINO (TO) Tel. 011/9232322 - Fax 011/9232320 E-Mail: info@aedt.it	<b>Titolo:</b>  SCHEMA ELETTRICO QUADRO ALIMENTAZIONE CAPPA	<b>Disegno Nr</b> 04P05-E04	<b>Revisione</b> 00	<b>Pagina</b> 01
			<b>Segue</b>			



Centralino modulare 12 mod  
Prof. 113 mm

NUMERAZIONE USCITE	(L1 N)	(L1 N)	(L1 N)	(L1 N)
DENOMINAZIONE UTENZA	INT. GENERALE LUCE/FM NORMALE	CIRCUITO LUCE NORMALE	CIRCUITO LUCE NORMALE	CIRCUITO LUCE SICUREZZA
TENSIONE NOMIN. [V]	230	230	230	230
POTENZA INSTALLATA [kW]	/	/	/	/
CORRENTE CARICO Ib [A]	/	/	/	/
INTERRUTTORE	ABB S252/2	ABB S252/2	ABB S252/2	ABB S252/2
CORR.NOM. In [A]	16 - C	16 - C	10 - C	/
P.I. Icu [kA]	6	6	6	/
SGANCIATORE	/	/	/	/
TERMICO	/	/	/	/
MAGNETICO	16	16	10	/
DIFFERENZIALE	160	160	100	/
TIPO	ABB DDA 62	/	/	/
Id [A]	0,03	/	/	/
CONTATTORE	/	/	/	/
TIPO	/	/	/	/
PORTATA [A]	/	/	/	/
FUSIBILE In [A]	/	/	/	/
LINEA	N07V-K	N07V-K	N07V-K	N07V-K
TIPO	/	/	/	/
LUNGHEZZA [m]	/	/	/	/
SEZIONE [mm²]	2(1x10) + PE10	2(1x4) + PE	2(1x2,5) + PE	2(1x2,5) + PE
PORTATA [A]	40	25	19	19

Cliente:

Dest. Quadro:

**AEM di TORINO**

Scuola Materna  
BORGARELLO  
C.so Sicilia, 24 TORINO

**INFIANTE ELETTRIC  
COSTRUZIONI ELETTROMECCANICHE**  
Via Fil. Kennedy, 6 - Ronchero (TO)



Tel. 011/9235222 - Fax. 011/9235279  
E-Mail: info@infiante.it

Titolo:

SCHEMA ELETTRICO QUADRO DI  
LOCALE: QLD

Disegno Nr

04P05-E05

Revisione

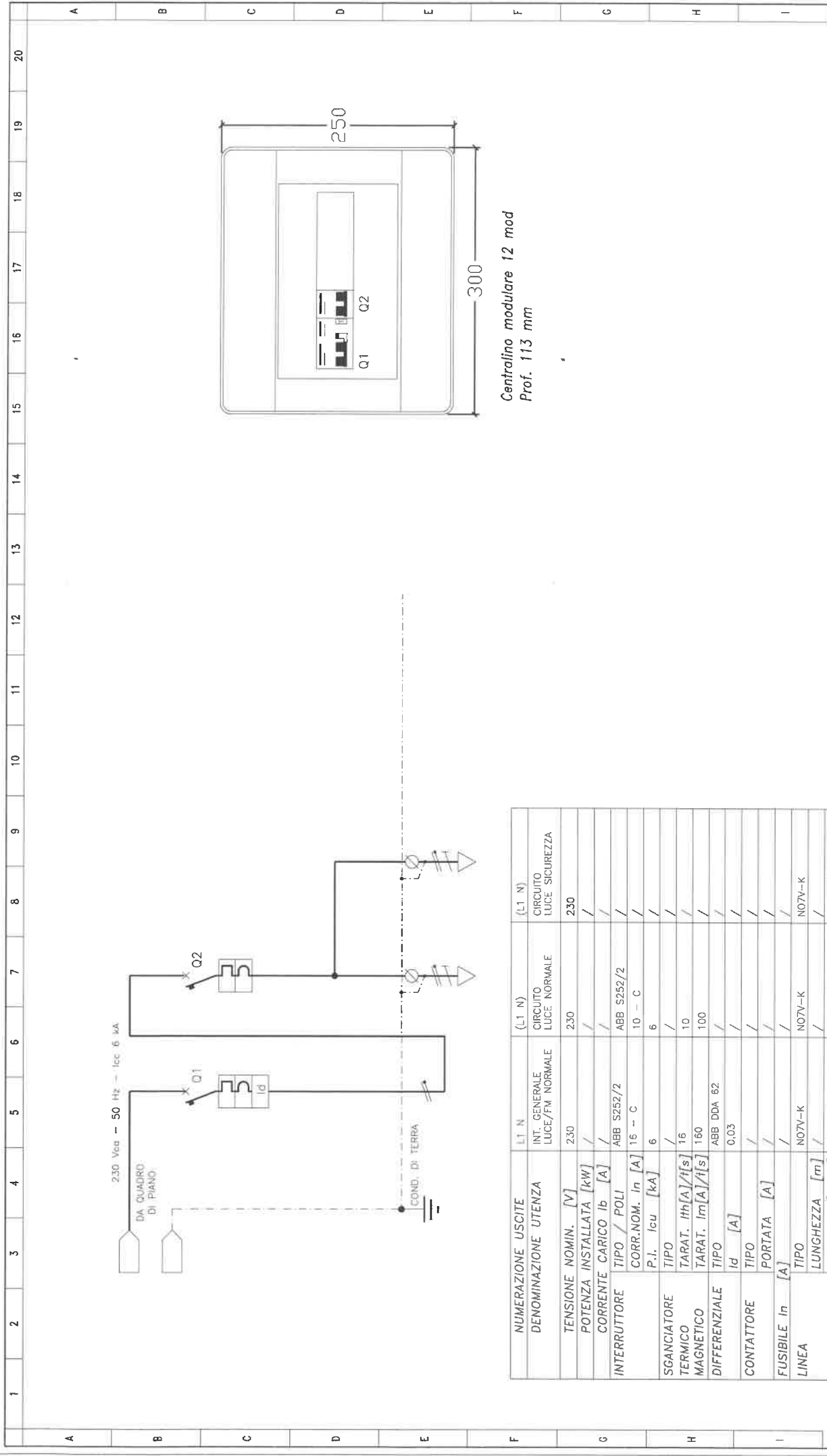
00

Pagina

01

Segue

—



Centralino modulare 12 mod  
Prof. 113 mm

NUMERAZIONE USCITE DENOMINAZIONE UTENZA	L1 N INT. GENERALE LUCE/FM NORMALE	(L1 N) CIRCUITO LUCE NORMALE	(L1 N) CIRCUITO LUCE SICUREZZA
TENSIONE NOMIN. [V]	230	230	230
POTENZA INSTALLATA [kW]	/	/	/
CORRENTE CARICO Ib [A]	/	/	/
INTERRUTTORE	ABB S252/2	ABB S252/2	/
TIPO / POLI	16 - C	10 - C	/
CORR.NOM. In [A]	16 - C	10 - C	/
P.I. Icu [kA]	6	6	/
SGANCIATORE	/	/	/
TIPO	/	/	/
TARAT. Ith[A]/t[s]	16	10	/
TERMICO	/	/	/
MAGNETICO	160	100	/
TARAT. Im[A]/t[s]	160	100	/
DIFFERENZIALE	ABB DDA 62	/	/
TIPO	0,03	/	/
Id [A]	/	/	/
CONTATTORE	/	/	/
TIPO	/	/	/
PORTATA [A]	/	/	/
FUSIBILE In [A]	/	/	/
LINEA	NO7V-K	NO7V-K	NO7V-K
TIPO	/	/	/
LUNGHEZZA [m]	/	/	/
SEZIONE [mm²]	2(1x10) + PE10	2(1x2,5) +PE	2(1x2,5) +PE
PORTATA [A]	40	19	19

**CLIENTE:** AEM di TORINO

**DEST. QUADRO:** Scuola Materna BORGARELLO  
C.so Sicilia, 24 TORINO

**TITOLO:** SCHEMA ELETTRICO QUADRO DI LOCALE: QLE

**DISSEGNO NR:** 04P05-E06

**REVISIONE:** 00

**PAGINA:** 01

**Segue** — —



REPARE ELETTRICI  
COSTRUZIONI ELETTROMECCANICHE  
Via F.L. Kennedy, 6 - 10138 TORINO (TO)  
Tel 011/923222 - Fax 011/923270  
E-Mail: ciele@libero.it

