

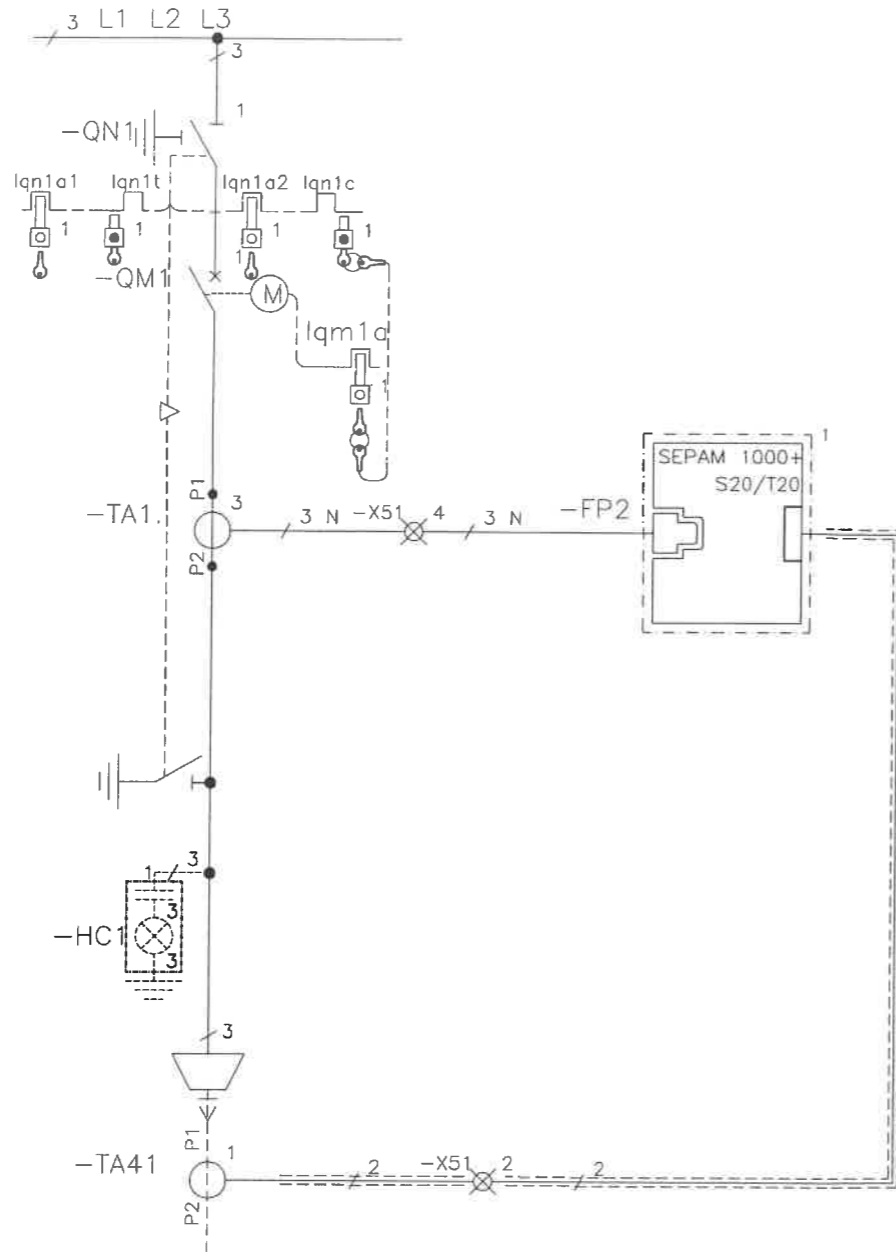
Documentazione

SCOMPARTI MT
INTERRUTTORI MT
SCHNEIDER

schemi unifilari e fronte unità

dis. N° 889240, 03806711N0, 03806734N0,
03806743N0, 03806756N0, 03806776N0,
03806806N0, 03806830N0, 03806860N0,
03806879N0, 03806896N0, 03806911N0,
03832898N0

UNITA' DM1A-SF1 MOTORIZZATA CON N.3 TA SEPAM 1000+ S20/T20 + TOROIDE



LEGENDA SIMBOLI BLOCCHI A CHIAVE

SIMBOLO	DESCRIZIONE	STANDARD/OPZIONE
	SEZIONATORE DI ISOLAMENTO	
	INTERRUTTORE MEDIA TENSIONE	
	CHIAVE LIBERA CON INTERRUTTORE M.T. APERTO	●
	CHIAVE LIBERA IN POSIZIONE TERRA APERTA	■
	CHIAVE LIBERA IN POSIZIONE TERRA CHIUSA	●
	CHIAVE LIBERA IN POSIZIONE LINEA APERTA	■
	CHIAVE LIBERA IN POSIZIONE LINEA CHIUSA	●

● FORNITURA STANDARD
 ■ OPZIONE A RICHIESTA

TIPO/SIGLA SCOMPARTO	DM1A-SF1
----------------------	----------

TUTTE LE INFORMAZIONI TECNICHE CONTENUTE NEL PRESENTE DOCUMENTO SONO DI PROPRIETA' ESCLUSIVA DI Schneider Electric e NON POSSONO ESSERE RIPRODOTTE, DIVULGATE O COMUNQUE UTILIZZATE SENZA LA SUA PREVENTIVA AUTORIZZAZIONE SCRITTA. SOLAMENTE I DISEGNI E GLI SCHEMI RESTITUITI DOPO LA REGISTRAZIONE DELL'ORDINE SONO VINCOLANTI PER L'ESECUZIONE. SE NON DIVERSAMENTE INDICATO, I DISPOSITIVI RAPPRESENTATI IN QUESTO SCHEMA SONO IN POSIZIONE: APERTO; ESTRATTO; SCARICO ED OGNI CIRCUITO DISALIMENTATO

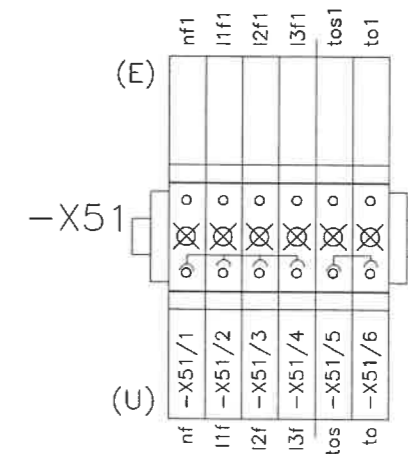
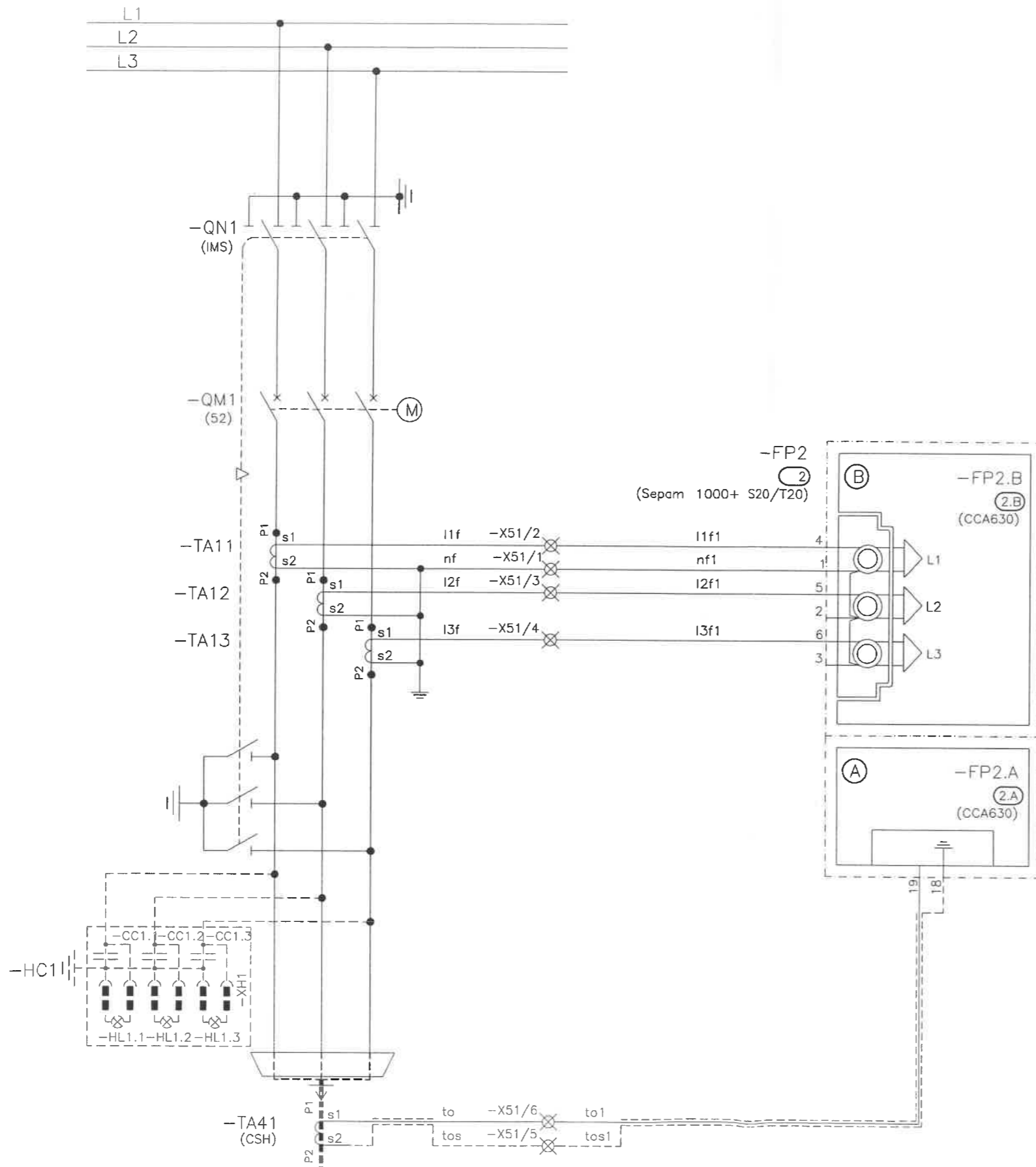
REV.	DATA	DESCRIZIONE REVISIONE	DISEGNATORE	CONTROLLATO	APPROVATO	ARCHIVIO MICROFILM
B0	2004-07-14	MOD. SEGUITO PRO.2004 - ODM 11515	BATTAGLIA	MATTARELLO	COLLEONI	
A0	2002-03-21	EMISSIONE ODM10824	ETS	BATTAGLIA	REBUFFONI	

ARCHIVIO MICROFILM	REVISIONE FOGLIO	DATA ULTIMA REV.	DESCRIZIONE FOGLIO	DESCRIZIONE DOC.TO
A0 B0		2004-07-14	SCHEMA UNIFILARE SCHEMA BLOCCHI A CHIAVE	SCHEMA UNIFILARE SCHEMA TRIFILARE DM1A-SF1 MOT. N.3 TA SEPAM S20/T20 + TOR



N.ro ORDINE	=
N.ro DOC.TO	FOGLIO
03806776N0	001/002

UNITA' DM1A-SF1 MOTORIZZATA CON N.3 TA SEPAM 1000+ S20/T20 + TOROIDE



TUTTE LE INFORMAZIONI TECNICHE CONTENUTE NEL PRESENTE DOCUMENTO SONO DI PROPRIETA' ESCLUSIVA DI Schneider Electric e NON POSSONO ESSERE RIPRODOTTE, DIVULGATE O COMUNQUE UTILIZZATE SENZA LA SUA PREVENTIVA AUTORIZZAZIONE SCRITTA. SOLAMENTE I DISEGNI E GLI SCHEMI RESTITUITI DOPO LA REGISTRAZIONE DELL' ORDINE SONO VINCOLANTI PER L'ESECUZIONE. SE NON DIVERSAMENTE INDICATO, I DISPOSITIVI RAPPRESENTATI IN QUESTO SCHEMA SONO IN POSIZIONE : APERTO ; ESTRATTO ; SCARICO ED OGNI CIRCUITO DISALIMENTATO

ARCHIVIO MICROFILM	REVISIONE FOGLIO	DATA ULTIMA REV.	DESCRIZIONE FOGLIO	DESCRIZIONE DOC.TO	N.ro ORDINE	+
A0 B0		2004-07-14	SCHEMA TRIFILARE	SCHEMA UNIFILARE SCHEMA TRIFILARE	N.ro DOC.TO	FOGLIO
Modello Schneider Electric ; A3/1 ; Rev. AB 2000-05-02				DM1A-SF1 MOT. N.3 TA SEPAM S20/T20 + TOR	03806776N0	002 / 002

UFFICIALIZZATO

FORMATO ORIGINALE A3

