

# **Quadro elettrico**

## **VILLA PIANO** **INTERRATO SX2**

**Schema unifilare e certificazione**

**File 02070014**

---



## Dichiarazione di conformità

M09.03.H - Rev. 00 Pag. 1 di 1

Prot. n. 546

Nola, li 15/03/2006

Il sottoscritto Ing. Giuliano Pompilio Grilli, Direttore tecnico della Società Cooperativa C.E.M.S. a r.l. con sede in via San Gennaro, n°205 Piazzolla di Nola (NA)

### dichiara

che il quadro elettrico tipo: ANS n° identificazione: 02070014  
venduto al Cliente: EDIL ATELLANA  
utilizzato da: VILLA AMORETTI - Quadro elettrico Piano 1° interrato zona SX2

è rispondente alle seguenti normative:

- EN 60439-1 (CEI 17-13/1)
- EN 60439-1/A2 (CEI 17-13/1-V2)
- EN 60439-3 (CEI 17-13/3)
- EN 60439-4 (CEI 17-13/4)
- EN 60439-4/A1 (CEI 17-13/4-V1)
- Norma sperimentale CEI 23-51 - "Prescrizioni per la realizzazione, verifica e le prove dei quadri di distribuzione per installazioni fisse per uso domestico e similare"

e conforme alle seguenti direttive:

- Direttiva di Bassa Tensione (73/23/EEC, 93/68/ECC)
- Direttiva sulla Compatibilità Elettromagnetica (89/336/EEC, 92/31/EEC)

### declina

ogni responsabilità per sinistri a persone o a cose derivanti da manomissione dell'impianto da parte di terzi ovvero da carenze di manutenzione o riparazione.

**COPIA CONFORME  
ALL'ORIGINALE**

In fede  
Il Direttore Tecnico



CE.M.S. IMPIANTI TECNOLOGICI  
Via S. Gennaro 205 NOLA ( NA )

Tipo involucro :  
Quadro MAS MDX-400 IP65

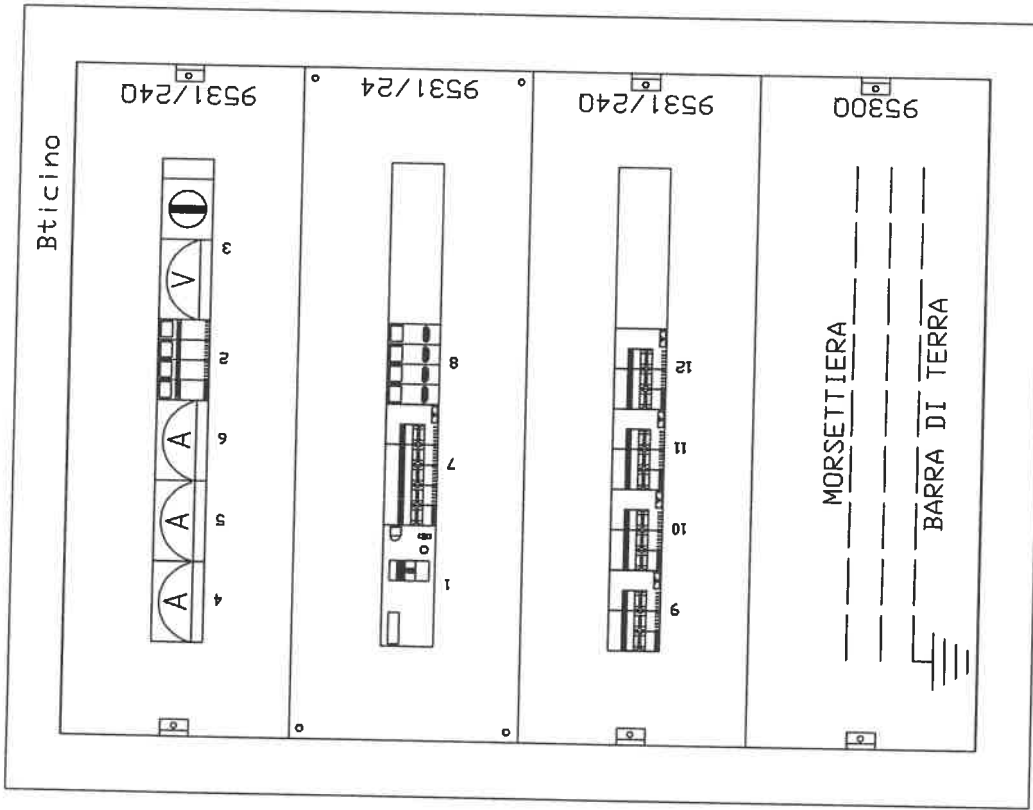
Ingombro totale [mm] :  
700 x 895 x 215

Tipo porta :  
Cristallo

Tipo fondo :  
Chiuso

Tipo laterale :  
Chiuso

Pag. 1 di 2



| Tipo :         | ANS | N° Identificazione :                  | 02070014 | Revisione | Data     | Descrizione     | Elab./Verif. | Approvato | Progettista           |
|----------------|-----|---------------------------------------|----------|-----------|----------|-----------------|--------------|-----------|-----------------------|
| Destinazione : |     | QUADRO PIANO PRIMO INTERRATO ZONA SX2 |          | 0         | 14/03/06 | prima emissione | ing. Orlando | Fusco     |                       |
| Cliente :      |     | VILLA AMORETTI                        |          |           |          |                 |              |           |                       |
|                |     | EDILATELLANA                          |          |           |          |                 |              |           |                       |
|                |     |                                       |          |           |          |                 |              |           | File : 02070014_*.dwg |

SCHEMA ELETTRICO UNIFILARE

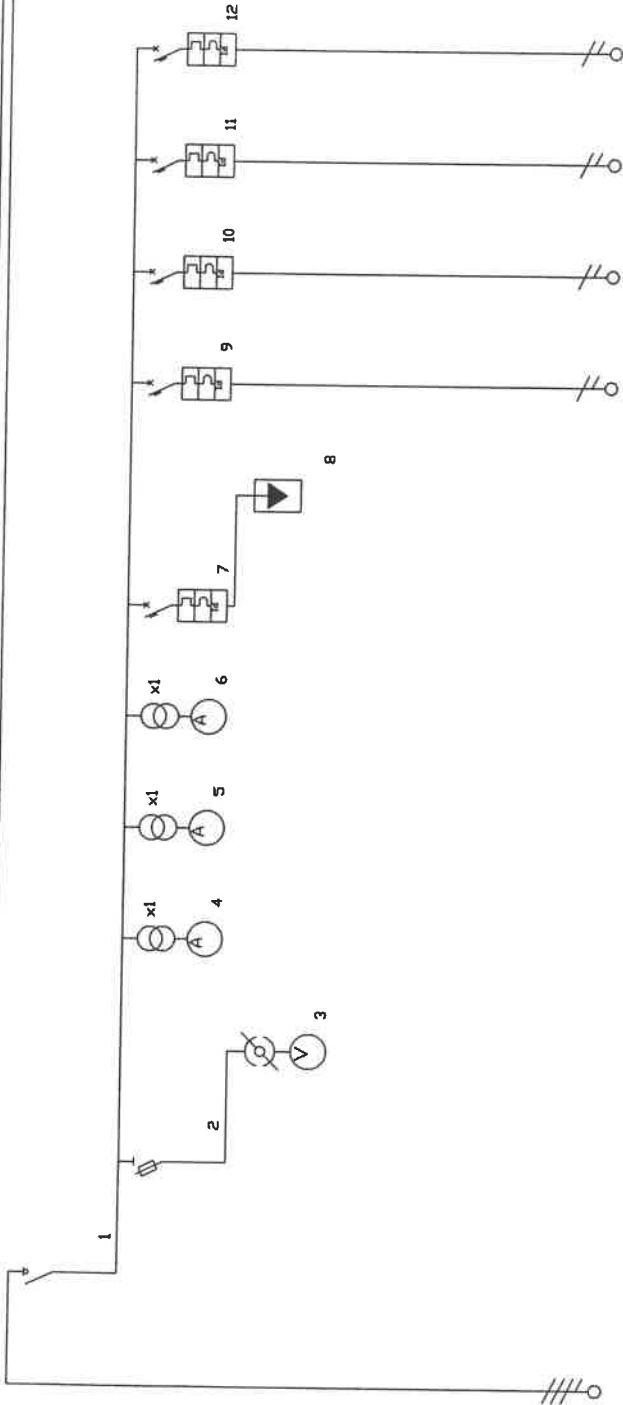


CE.M.S. IMPIANTI TECNOLOGICI  
Via S. Gennaro 205 NOLA ( NA )

Tensione di esercizio:  
400/230[V]

Potere di interruzione (PI):  
10kA

Pag. 2 di 2



MORSETTIERA X1

|  | L1 L2 L3 N  | L1 L2 L3 N | L1 L2 L3 N | L1 L2 L3 N              | L1 L2 L3 N | L1 L2 L3 N | 1-2                       | 3-4                     | 5-6                     | 7-8                     |
|--|-------------|------------|------------|-------------------------|------------|------------|---------------------------|-------------------------|-------------------------|-------------------------|
| Fasi della linea / Morsetti            | L1 L2 L3 N  | L1 L2 L3 N | L1 L2 L3 N | L1 L2 L3 N              | L1 L2 L3 N | L1 L2 L3 N | 0,600 kV                  | 0,200 kV                | 1,000 kV                | 0,000 kV                |
| Potenza totale                         | 1,800 kV    | 0,000 kV   | 0,000 kV   | 0,000 kV                | 0,000 kV   | 0,000 kV   | 2,90                      | 0,97                    | 4,83                    | 0,000 kV                |
| Corrente di impiego I <sub>b</sub> [A] | 4,11        |            |            |                         |            |            | F81NH/16                  | F81NH/16                | F81NH/16                | F81NH/16                |
| Codice articolo                        | T7024MA-100 | F313N      | VOL.T-500  | F10A/4                  | F84H/20    | G43/32AC/2 | G23/32AC                  | G23/32AC                | G23/32AC                | G23/32AC                |
| Modulo differenziale                   |             | T/6        | C.V.       |                         |            |            | 1 + N                     | 1 + N                   | 1 + N                   | 1 + N                   |
| Poli                                   | 4           | 4          | 4          | 4                       | 4          | 4          | 10                        | 16                      | 16                      | 16                      |
| Corrente nominale I <sub>n</sub> [A]   | 100         | 6          |            | 15,0                    | 20         | 20         | 15,0                      | 15,0                    | 15,0                    | 15,0                    |
| Potere d'interruzione [KA]             |             |            |            | 0,03 / 0,00             |            |            | 0,03 / 0,00               | 0,03 / 0,00             | 0,03 / 0,00             | 0,03 / 0,00             |
| [diff [A] / Tdiff [s]                  |             |            |            | 1 * I <sub>n</sub> = 20 |            |            | 1 * I <sub>n</sub> = 10   | 1 * I <sub>n</sub> = 16 | 1 * I <sub>n</sub> = 16 | 1 * I <sub>n</sub> = 16 |
| Corrente regolata I <sub>r</sub> [ A ] |             |            |            |                         |            |            |                           |                         |                         |                         |
| Acc. - Relè termico Tipo               |             |            |            |                         |            |            |                           |                         |                         |                         |
| Acc.-Relè termico tarat. A/In          |             |            |            |                         |            |            |                           |                         |                         |                         |
| Acc. - Fusibile Tipo/Iar. A            |             |            |            |                         |            |            |                           |                         |                         |                         |
| Sezione fase [mmq]                     | 10          |            |            |                         |            |            | 2,5                       |                         | 2,5                     |                         |
| Sezione neutro linea [mmq]             | 10          |            |            |                         |            |            | 2,5                       |                         | 2,5                     |                         |
| Sezione PE [mmq]                       | 10          |            |            |                         |            |            | 17                        |                         | 17                      |                         |
| Portata Fase [A]                       |             |            |            |                         |            |            | 1,86 % / 0,88 %           |                         | 1,86 % / 1,22 %         |                         |
| C.d.I. linea / C.d.I. totale           |             |            |            |                         |            |            |                           |                         |                         |                         |
| Lunghezza linea [m]                    |             |            |            |                         |            |            |                           |                         |                         |                         |
| Segna cavo                             |             |            |            |                         |            |            |                           |                         |                         |                         |
| DAL QUADRO GENERALE SEZIONE NORMALE    |             |            |            |                         |            |            | N07V-K                    |                         | N07V-K                  |                         |
| GENERALE SEZIONE NORMALE               |             |            |            |                         |            |            | LUCE NORMALE ED EMERG     | RISERVA                 | LUCE E FM ARCHIVIO      | RISERVA                 |
| PROT MISURA SEZ NORMALE                |             |            |            |                         |            |            | INTERCAPEDINE ED INGRESSO |                         |                         |                         |
| PROT MISURA SEZ NORMALE                |             |            |            |                         |            |            |                           |                         |                         |                         |
| VOLTMETRO                              |             |            |            |                         |            |            |                           |                         |                         |                         |
| MISURA DI CORRENTE FASE R              |             |            |            |                         |            |            |                           |                         |                         |                         |
| MISURA DI CORRENTE FASE S              |             |            |            |                         |            |            |                           |                         |                         |                         |
| MISURA DI CORRENTE FASE T              |             |            |            |                         |            |            |                           |                         |                         |                         |
| PROT SCARICATORE DI SOVRATENSIONE      |             |            |            |                         |            |            |                           |                         |                         |                         |

|                |   |                      |                     |
|----------------|---|----------------------|---------------------|
| Tipo :         | ANS   | N° Identificazione : | 02070014            |
| Destinazione : | QUADRO PIANO PRIMO INTERRATO ZONA SX2<br>VILLA AMORETTI | Revisione            | 0                   |
| Cliente :      | EDILATELLANA  | Data                 | 14/03/06            |
|                |   | Descrizione          | prima emissione     |
|                |   | Elab./Verif.         | ing. Diabaco        |
|                |   | Approvato            | Fusco               |
|                |   | Progettista :        | Progettista         |
|                |   | Fig. :               | Fig. 02070014_*.dwg |

Questo disegno e i contenuti in esso contenuti sono di proprietà della CEMS e PIZZOLLA DI NOLANO - Ogni riproduzione totale o parziale e' proibita senza autorizzazione scritta