

Quadro elettrico

VILLA PIANO **INTERRATO SX1**

Schema unifilare e certificazione

File 02070013



Dichiarazione di conformità

M09.03.H - Rev. 00 Pag. 1 di 1

Prot. n. 545

Nola, li 15/03/2006

Il sottoscritto Ing. Giuliano Pompilio Grilli, Direttore tecnico della Società Cooperativa C.E.M.S. a r.l. con sede in via San Gennaro, n°205 Piazzolla di Nola (NA)

dichiara

che il quadro elettrico tipo: ANS n° identificazione: 02070013

venduto al Cliente: EDIL ATELLANA

utilizzato da: VILLA AMORETTI - Quadro elettrico Piano 1° interrato zona sx 1

è rispondente alle seguenti normative:

- EN 60439-1 (CEI 17-13/1)
- EN 60439-1/A2 (CEI 17-13/1-V2)
- EN 60439-3 (CEI 17-13/3)
- EN 60439-4 (CEI 17-13/4)
- EN 60439-4/A1 (CEI 17-13/4-V1)
- Norma sperimentale CEI 23-51 - "Prescrizioni per la realizzazione, verifica e le prove dei quadri di distribuzione per installazioni fisse per uso domestico e similare"

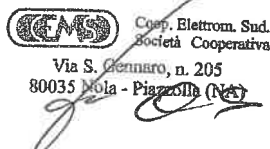
e conforme alle seguenti direttive:

- Direttiva di Bassa Tensione (73/23/EEC, 93/68/ECC)
- Direttiva sulla Compatibilità Elettromagnetica (89/336/EEC, 92/31/EEC)

declina

ogni responsabilità per sinistri a persone o a cose derivanti da manomissione dell'impianto da parte di terzi ovvero da carenze di manutenzione o riparazione.

**COPIA CONFORME
ALL'ORIGINALE**



In fede

Il Direttore Tecnico



CE.M.S. IMPIANTI TECNOLOGICI
Via S. Gennaro 205 NOLA (NA)

Tipo involucro :
Armadio MD IP55

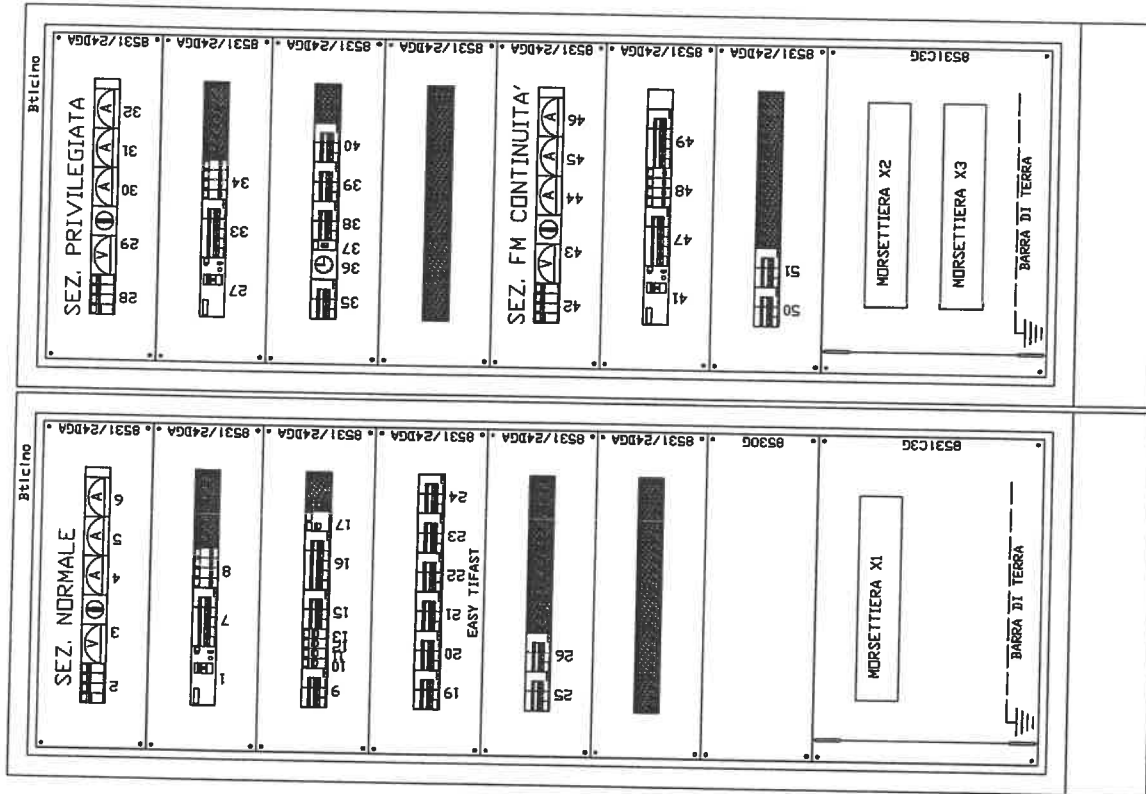
Ingombro totale [mm] :
1.410 x 2.045 x 275

Tipo porta :
Cristallo

Tipo fondo :
Chiuso

Tipo laterale :
Pannello

Pag. 1 di 6

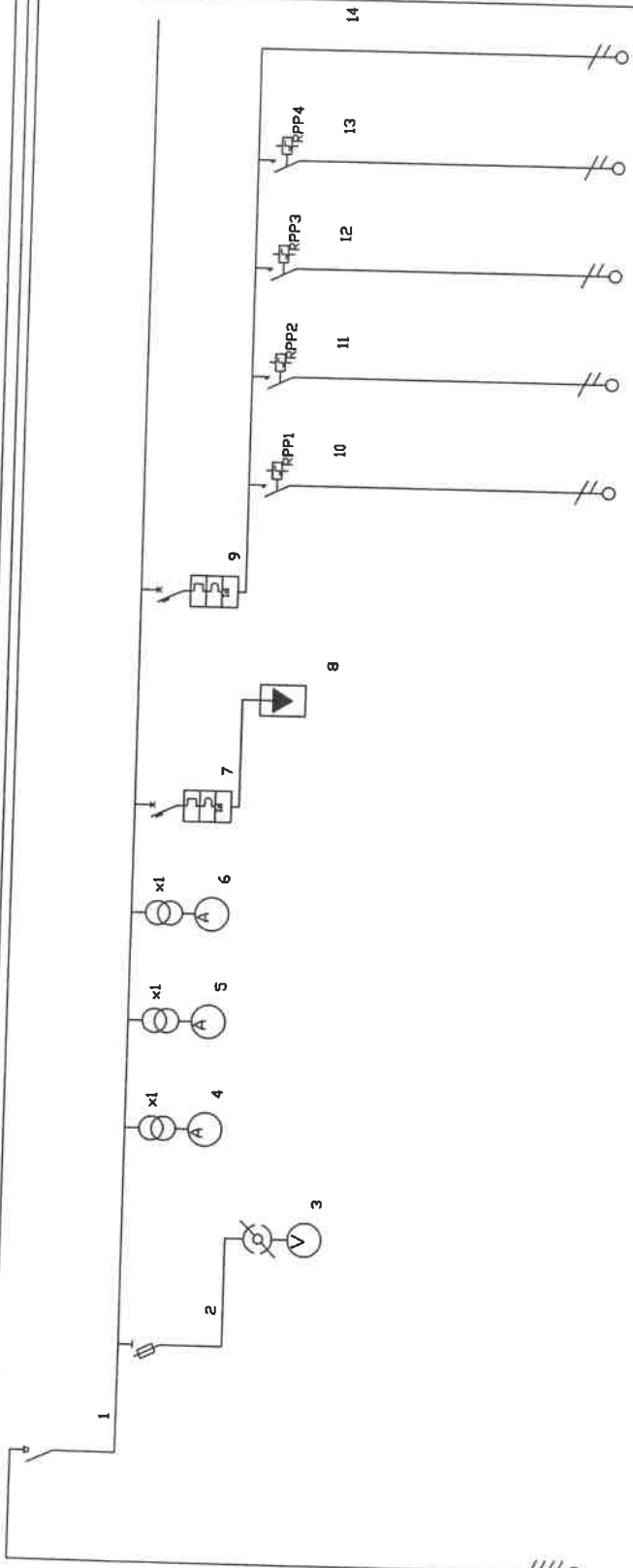


Tipo :	ANS	N° Identificazione :	02070013
Destinazione :	QUADRO PIANO PRIMO INTERRATO ZONA SX1 VILLA AMORETTI	Revisione	0
Cliente :	EDILATELLANA	Data	10/03/06
		Descrizione	prima emissione
		Elab./Verif.	Ing. Orlando Fusco
		Approvato	Fusco
		Progettista	Ing. Orlando Fusco
		File :	02070013_#.dwg



Tensione di esercizio:
400/230[V]
Potere di interruzione (PI):
10kA

Pag. 2 di 6



Fasi della linea / Morsetti	MORSETTIERA XI				R		S		T		N	
	LI L2 L3 N	LI L2 L3 N	LI L2 L3 N	LI L2 L3 N	LI L2 L3 N	LI L2 L3 N	LI L2 L3 N	LI L2 L3 N	LI L2 L3 N	LI L2 L3 N	LI L2 L3 N	LI L2 L3 N
Potenza totale	15,850 kV	0,000 kV										
Corrente di impiego I _n [A]	22,77											
Codice articolo	T7024MA-100	F313N										
Modulo differenziale		T/6										
Poll	4	4										
Corrente nominale I _n [A]	100	6										
Potere d'interruzione [KA]	1' I _n = 100	1' I _n = 6										
Idiff [A] / Idiff [s]												
Corrente regolata I _r [A]												
Acc. - Relè Termico Tipo												
Acc. - Relè termico Tarat. A/I _n												
Acc. - Fusibile Tipo/Tar. A												
Sezione fase [mmq]												
Sezione neutro linea [mmq]	10											
Sezione PE [mmq]	10											
Portata fase [A]	10											
C.d.T. linea / C.d.T. totale												
Lunghezza linea [m]												
Sigla cavo												

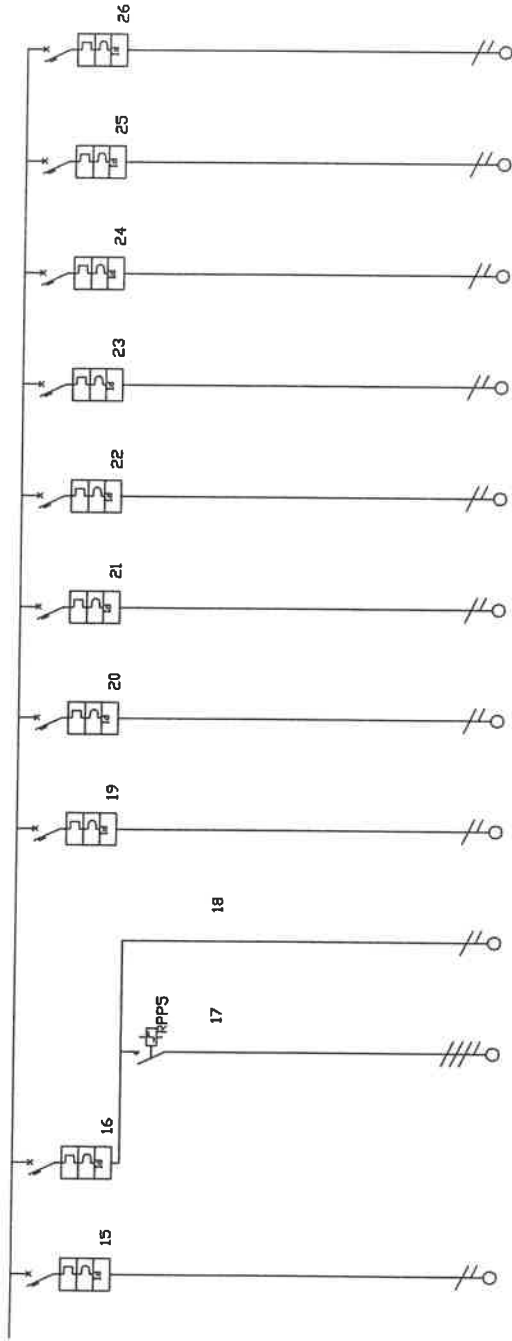
1-2	3-4	5-6	7-8	9-10
0,400 kV 1,93 FPEA/230	0,400 kV 1,93 FPEA/230	0,400 kV 1,93 FPEA/230	0,400 kV 1,93 FPEA/230	0,400 kV 1,93 FPEA/230
2	2	2	2	2
10	10	10	10	10
1' I _n = 10	1' I _n = 10	1' I _n = 10	1' I _n = 10	1' I _n = 10
CIRCUITO 1	CIRCUITO 2	CIRCUITO 3	CIRCUITO 4	
N07V-K	N07V-K	N07V-K	N07V-K	N07V-K
LUCE NORMALE	LUCE NORMALE	LUCE NORMALE	LUCE NORMALE	LUCE NORMALE
SALA	SALA	SALA	SALA	SALA
CONFERENZE	CONFERENZE	CONFERENZE	CONFERENZE	CONFERENZE
PROT SCARICATORE DI SOVRAT.				
MISURA DI CORRENTE FASE R				
MISURA DI CORRENTE FASE S				
MISURA DI CORRENTE FASE T				
PRIT MISURA SEZ NORMALE				
GENERALE SEZIONE NORMALE				
PRIT MISURA SEZ NORMALE				
VOLTMETRO				

Revisione : 0
Data : 10/03/06
Descrizione : prima emissione
Elab./Verif. : Ing. Orlando Fusco
Approvato : *[Signature]*
Progettista : *[Signature]*
File : 02070013_#.dwg

Ovvero disegno e i dettagli in esso contenuti sono di proprietà della CCAS di PIZZOLLA DI NOLENO - Ogni riproduzione totale o parziale è proibita senza autorizzazione scritta.



CE.MS. IMPIANTI TECNOLOGICI
Via S. Germano 205 NOIA (NA)



Tensione di esercizio:
400/230[V]

Potere di interruzione (PI):
10kA

Pag. 3 di 6

MORSETTIERA XI

Fasi della linea / Morsetti	11-12	13-14-15-16	17-18	19-20	21-22	23-24	25-26	27-28	29-30	31-32	33-34
Potenza totale	1,000 kW	4,500 kW	0,100 kW	0,100 kW	0,300 kW	2,400 kW	2,000 kW	1,000 kW	2,000 kW	0,300 kW	0,300 kW
Corrente di impiego Ib [A]	4,83	7,23	0,48	0,48	1,45	6,96	7,25	4,83	9,66	1,45	1,45
Codice articolo	F81NH/10	FP44/230	F81NH/10	F81NH/10	F81NH/10	F81NH/16	F81NH/16	F81NH/16	F81NH/16	F81NH/10	F81NH/16
Modulo differenziale	G23/32AC	G43/32AC/2	G23/32AC	G23/32AC	G23/32AC	G23/32AC	G23/32AC	G23/32AC	G23/32AC	G23/32AC	G23/32AC
Poli	1 + N	4	1 + N	1 + N	1 + N	1 + N	1 + N	1 + N	1 + N	1 + N	1 + N
Corrente nominale In [A]	10	16	10	10	10	16	20	16	16	10	16
Potere d'interruzione [kA]	15,0	15,0	0,03 / 0,00	0,03 / 0,00	0,03 / 0,00	0,03 / 0,00	0,03 / 0,00	0,03 / 0,00	0,03 / 0,00	0,03 / 0,00	0,03 / 0,00
Idiff [A] / Tdiff [s]	0,03 / 0,00	0,03 / 0,00	1 * In = 10	1 * In = 10	1 * In = 10	1 * In = 16	1 * In = 20	1 * In = 16	1 * In = 16	1 * In = 10	1 * In = 16
Corrente regolata Ir [A]	1 * In = 10	1 * In = 16									
Acc. - Rete Termico Tipo											
Acc-Relè termico tarat. A/h											
Acc. - Fusibile Tipo/Tar. A											
Sezione fase [mmq]	2,5	2,5	10	2,5	2,5	4	4		4		
Sezione neutro linea [mmq]	2,5	2,5	10	2,5	2,5	4	4		4		
Sezione PE [mmq]	2,5	2,5	10	2,5	2,5	4	4		4		
Portata fase [A]	17	17	40	17	17	22	22		22		
C.d.I. linea / C.d.I. totale	0,92 % / 1,75 %	0,51 % / 1,75 %	0,02 % / 1,25 %	0,05 % / 1,28 %	0,21 % / 1,44 %	0,93 % / 2,17 %	0,32 % / 1,56 %		0,86 % / 2,10 %		
Lunghezza linea [m]	15,0	20,0	20,0	15,0	20,0	30,0	10,0		20,0		
Segla cavo	N07V-K	N07V-K	N07V-K	N07V-K	N07V-K	N07V-K	N07V-K		N07V-K		
LUCE NORMALE			LUCE DI EMERGENZA E PRESENZA TENSIONE	LUCE DI EMERGENZA E PRESENZA TENSIONE	LUCE INTERCAPEDINE	PRESE DI SERVIZIO LOCALI E SCALA	POSTI DI LAVORO	RISERVA	FAN COIL E ASPIRATORI SERVIZI	LUCE LOCALE QUADRO	RISERVA

Tipo :	ANS	N° Identificazione :	02070013
Destinazione :	QUADRO PIANO PRIMO INTERRATO ZONA SX1 VILLA ANDRETTI	Revisione	0
Cliente :	EDILATELLANA	Data	10/03/06
		Descrizione	prima emissione
		Elab./Verif.	ing. Orlando Fusco
		Approvato	<i>[Signature]</i>
		Progettista	<i>[Signature]</i>
		File :	02070013_#.dwg

Questo disegno e i dettagli in esso contenuti sono di proprietà della CEMS di FRANZELLA DI MOLARNO - Ogni riproduzione totale o parziale e' proibita senza autorizzazione scritta

SCHEMA ELETTRICO UNIFILARE

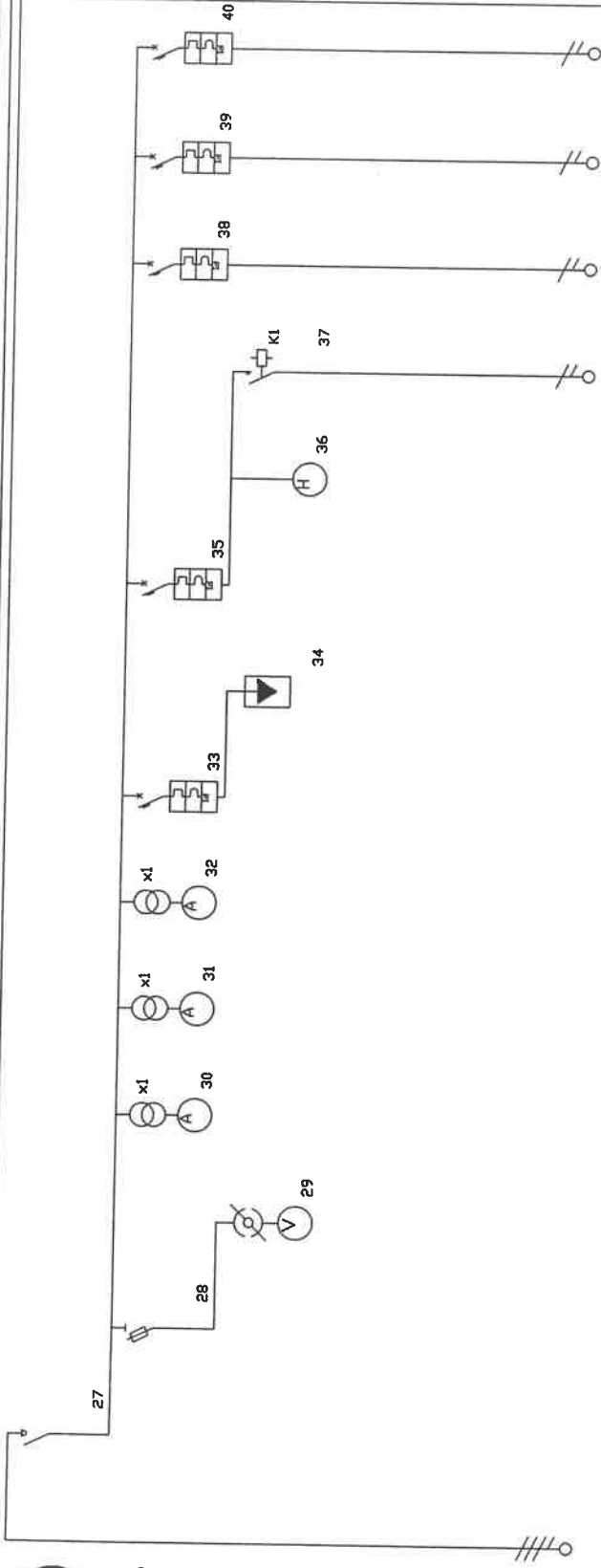


C.E.M.S. IMPIANTI TECNOLOGICI
Via S. Gerardo 205 NOLA (NA)

Tensione di esercizio:
400/230[V]

Potere di interruzione (PI):
10kA

Pag. 4 di 6



MORSETTIERA X2													
Fasi della linea / Morsetti	RI	SI	TI	NI	L1	L2	L3	N	L1	L2	L3	N	41-42
Potenza totale					2,300 kV	2,300 kV	0,000 kV						39-40
Corrente di impiego Ib [A]					9,66	9,66	0,000 kV						0,300 kV
Corrente di interruzione [kA]					9,66	9,66	0,000 kV						1,45
Modulo differenziale					17024MA-100	F66GR/3	F66GR/3	F66GR/3	F10A/4	F66GR/3	F66GR/3	F66GR/3	F66GR/3
Poll					4	4	0,03 / 0,00	1 + N	1 + N	1 + N	1 + N	1 + N	1 + N
Corrente nominale In [A]					100	15,0	15,0	15,0	15,0	15,0	15,0	15,0	15,0
Potere d'interruzione [kA]					100	0,03 / 0,00	0,03 / 0,00	0,03 / 0,00	0,03 / 0,00	0,03 / 0,00	0,03 / 0,00	0,03 / 0,00	0,03 / 0,00
Idiff [A] / Idiff [S]					1 * In = 100	1 * In = 6	1 * In = 20	1 * In = 16	1 * In = 16	1 * In = 16	1 * In = 16	1 * In = 10	1 * In = 10
Corrente regolata Ir [A]					1 * In = 100	1 * In = 6	1 * In = 20	1 * In = 16	1 * In = 16	1 * In = 16	1 * In = 16	1 * In = 10	1 * In = 10
Acc. - Relè termico Tipo													
Acc-Relè termico [ara]. A/In													
Acc. - Fusibile Tipo/Var. A													
Sezione fase [mmq]													
Sezione neutro linea [mmq]													
Sezione PE [mmq]													
Portata fase [A]													
C.d.I. linea / C.d.I. totale													
Lunghezza linea [m]													
Sigla CAVO													

	Elab./Verif.	Descrizione	Data	Revisione	N° Identificazione : 02070013
	ing. Di... Di...	prima emissione	10/03/06	0	QUADRO PIANO PRIMO INTERRATO ZONA SX1 VILLA AMORETTI

Tipo :	ANS
Destinazione :	QUADRO PIANO PRIMO INTERRATO ZONA SX1 VILLA AMORETTI
Cliente :	EDILATELLANA
	Approvato: Progettista Fusco
	File: 02070013.dwg



C.E.M.S. IMPIANTI TECNOLOGICI
 Via S. Genaro 205 NOLA (NA)

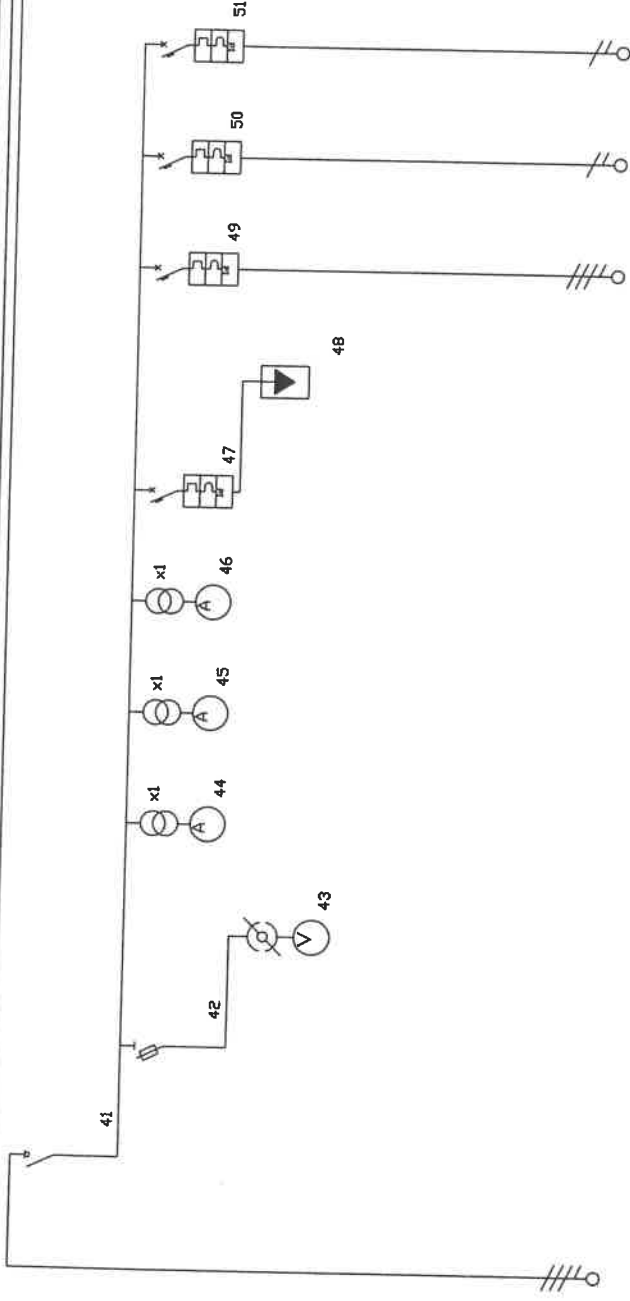
Tensione di esercizio:

400/230[V]

Potere di interruzione (PI):

10kA

Pag. 5 di 6



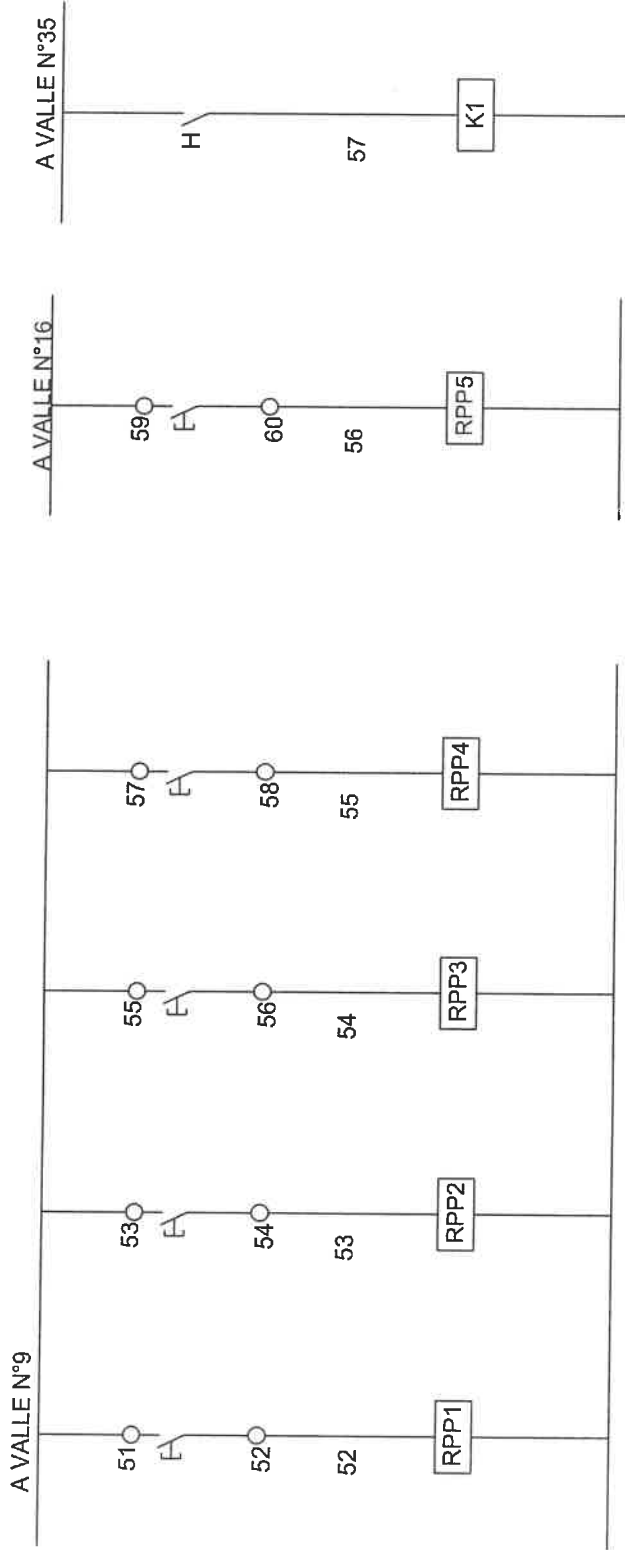
MORSETTIERA X3

	R2	S2	T2	N2	L1	L2	L3	N	L1	L2	L3	N	LI	L2	L3	N		
Asi della linea / Morsetti																		
Potenza totale					4,500	kV				0,000	kV						49-50	
Corrente di impiego I _b [A]					8,88												1,000	kV
Codice articolo																		4,83
Modulo differenziale					T7024MA-100					F313N							F8NH/10	
Polli					4					T/6							G23/32AC	
Corrente nominale I _n [A]					100					4							G23/32AC	
Potere d'interruzione [kA]										6							1 + N	
Idiff [A] / Teiff [s]																	16	
Corrente regolata I _r [A]																	15,0	
Acc. - Relè termico Tipo																	0,03 / 0,00	
Acc. - Fusibile Tipo/Car. A																	1 * I _n = 10	
Sezione neutro (linea [mmq])																	0,03 / 0,00	
Sezione PE [mmq]																	1 * I _n = 16	
Portata fase [A]																		
C.d.I. linea / C.d.I. totale																		
Lunghezza linea [m]																		
Sigla cavo																		
MISURA DI CORRENTE FASE R																		
MISURA DI CORRENTE FASE S																		
MISURA DI CORRENTE FASE T																		
PROT. MISURA SEZ. FM CONTINUITA'																		
SEZIONE FM CONTINUITA'																		
SEZIONE FM CONTINUITA'																		
VOLTMETRO																		
MISURA DI CORRENTE FASE																		
MISURA DI CORRENTE FASE																		
MISURA DI CORRENTE FASE																		
PROT. SCARICATORE DI SEVERITÀ																		
PROT. SCARICATORE DI SEVERITÀ																		
PROT. SCARICATORE DI SEVERITÀ																		
POTI DI LAVORO																		
POTI DI LAVORO																		
POTI DI LAVORO																		
ARMADIO FONIA-DATI																		
ARMADIO FONIA-DATI																		
ARMADIO FONIA-DATI																		
RESERVA																		
RESERVA																		
RESERVA																		

Tipo :		ANS
Destinazione :	QUADRO PIANO PRIMO INTERRATO ZONA SX1	
N° Identificazione :		02070013
Elab. Verif.:	Approvato	Progettista
ing. Di Disegno:		Fusco
File :		02070013_*.dwg



CE.M.S. IMPIANTI TECNOLOGICI
Via S. Germano 205 NOLA (NA)



Pag. 6 di 6

Tipo :	ANS	N° Identificazione :	02070013	Revisione	0	Data	10/03/06	Descrizione	prima emissione	Elab/Verif.	Approvato	Progettista :
Destinazione :	QUADRO PIANO PRIMO INTERRATO ZONA SX1 VILLA ANDRETTI									ing. (circled)	FUSO	Fig. (circled)
Cliente :	EDILATELLANA											File : 02070013_*.dwg

Questo disegno e i dettagli in esso contenuti sono di proprietà della CEM.S. di PIAZZA II VELAZIO - Ogni riproduzione totale o parziale è proibita senza autorizzazione scritta