

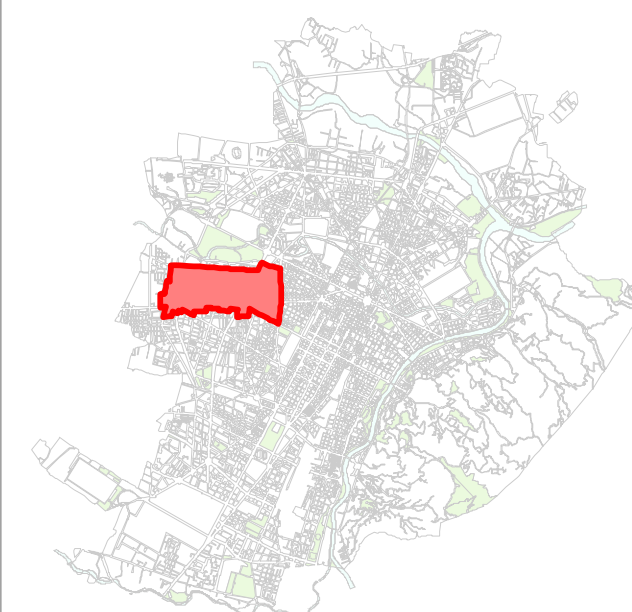


**Città di Torino**

Divisione Urbanistica ed Edilizia Privata  
Divisione Commercio

**Variante N.160 al PRG**  
**Adeguamento ai Criteri Commerciali**

## Sistema Parella





# Città di Torino

Divisione Urbanistica ed Edilizia Privata  
Divisione Commercio

Variante N.160 al PRG  
Adeguamento ai Criteri Commerciali

## Sistema Parella

### Legende

#### Sezioni di censimento

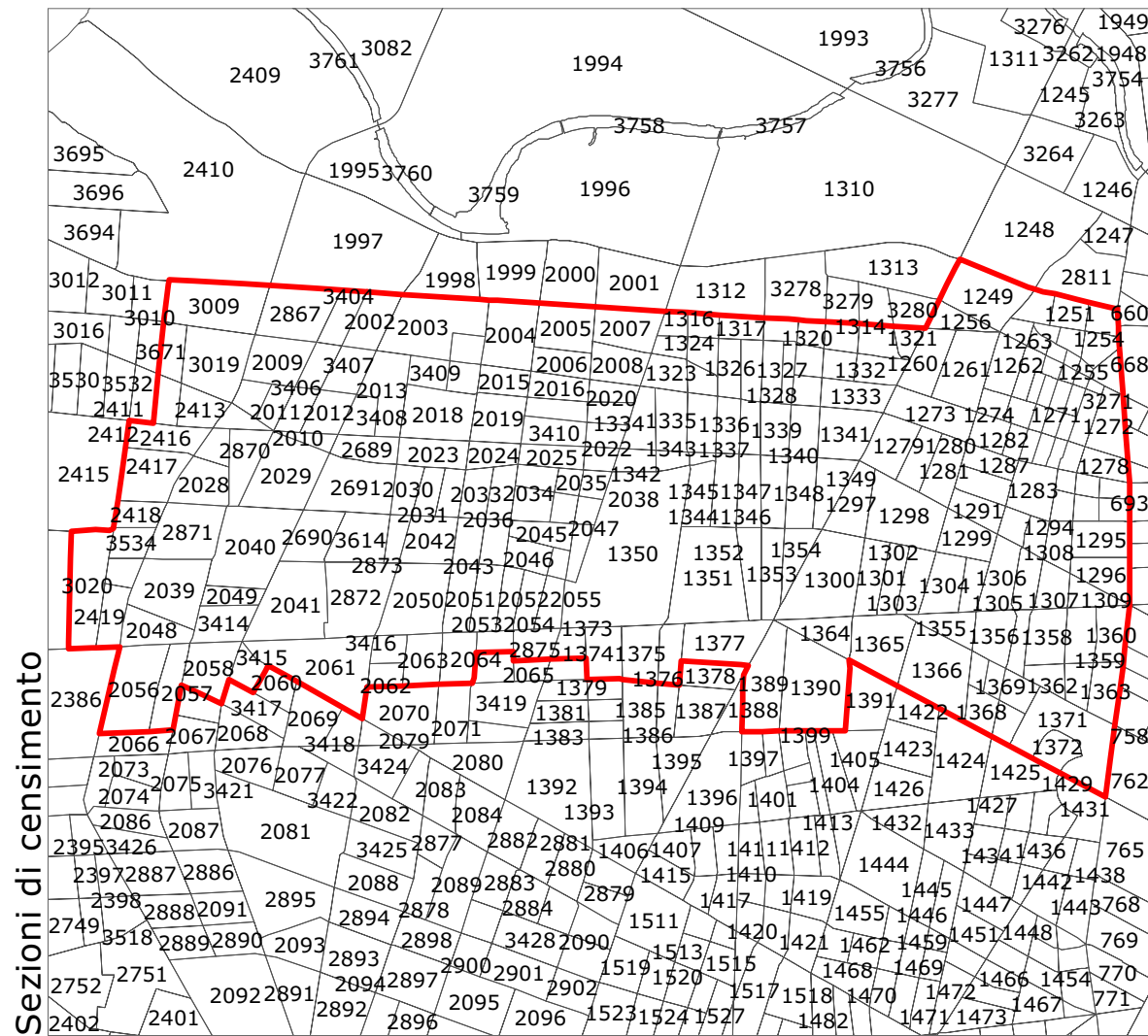
□ perimetro sezione

#### Densità di popolazione

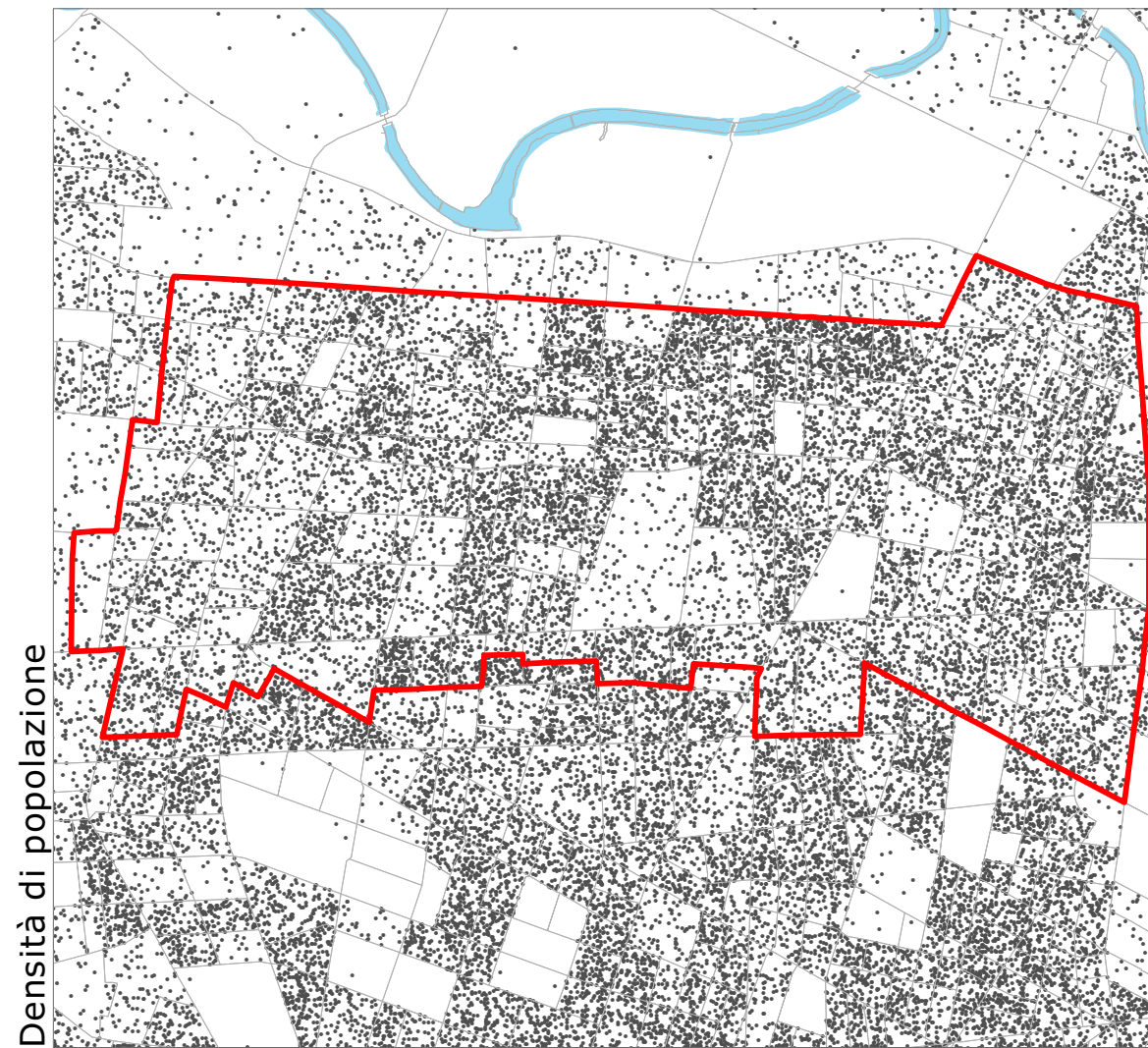
□ 1 punto = 5 abitanti

#### Presenza popolazione giovane e anziana

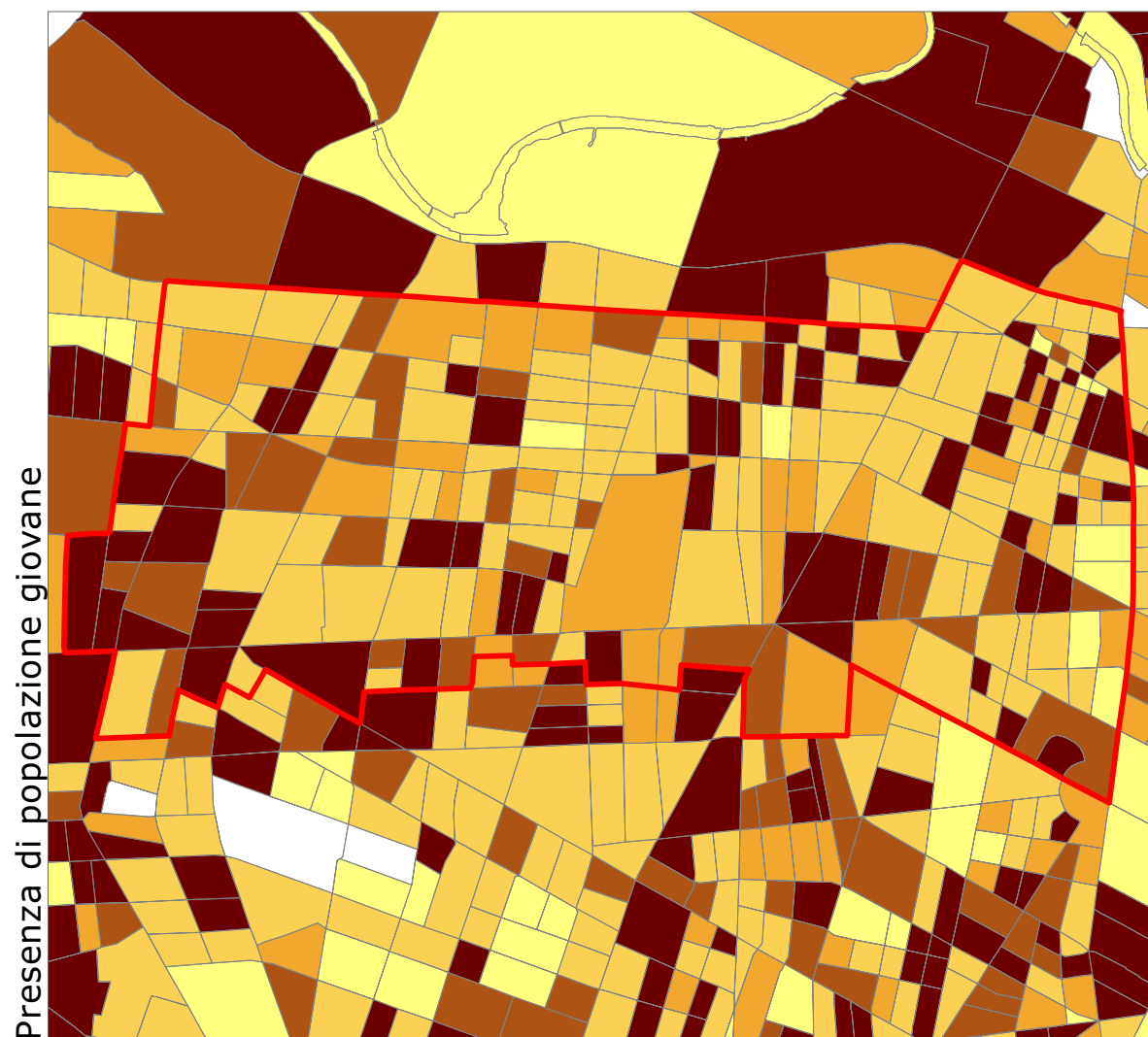
- molto debole
- debole
- media
- forte
- molto forte



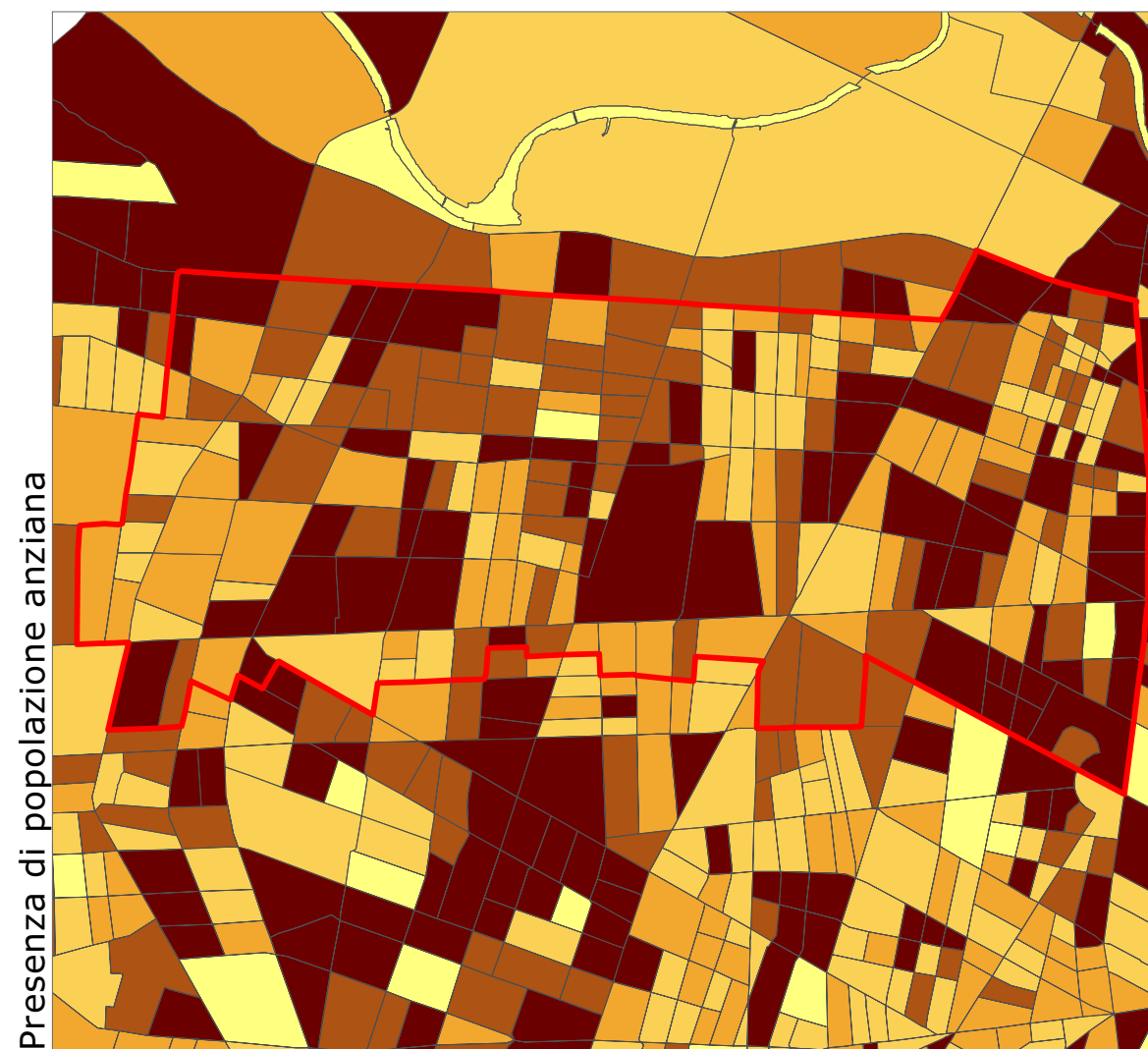
Sezioni di censimento



Densità di popolazione



Presenza di popolazione giovane



Presenza di popolazione anziana

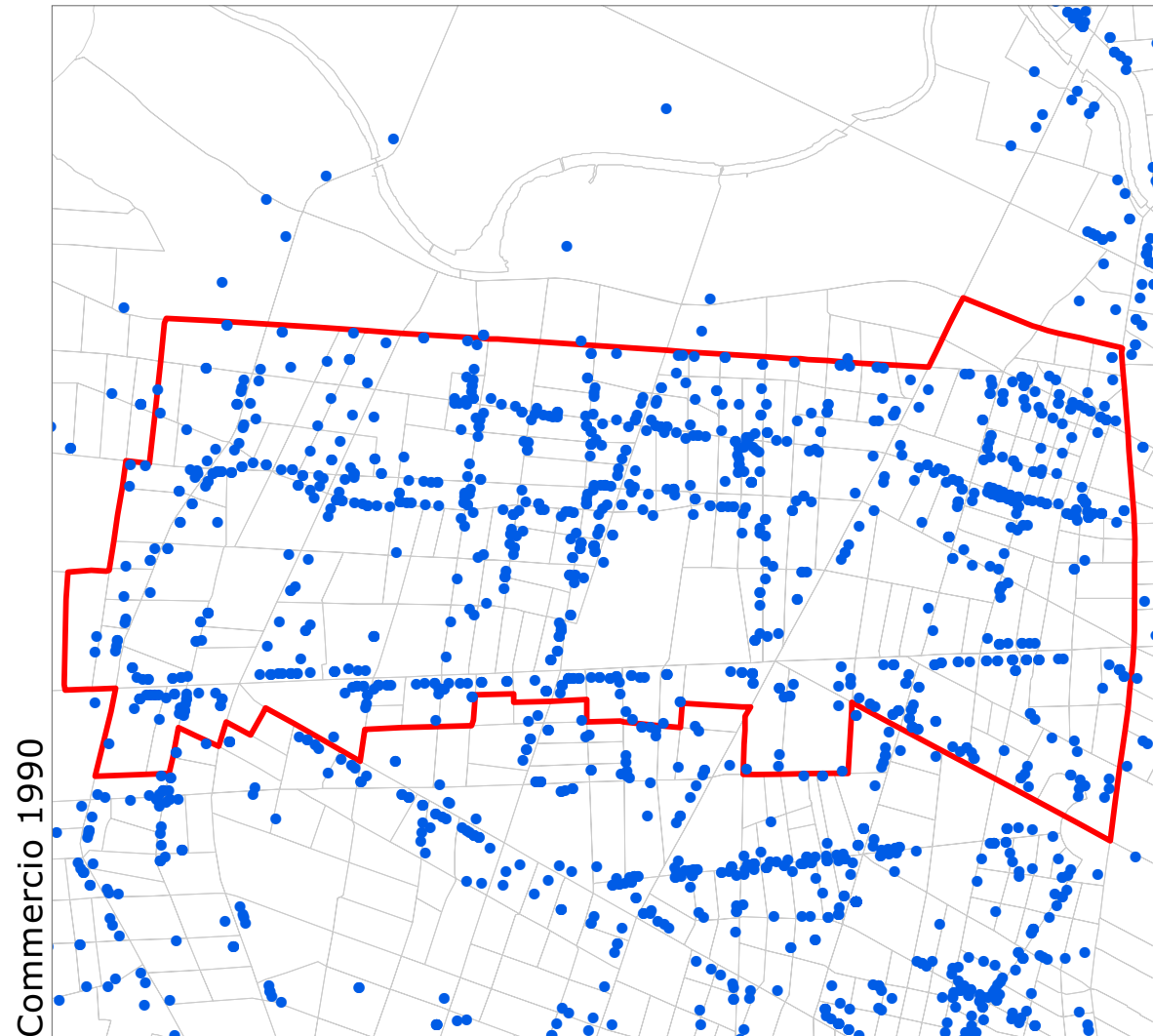


**Sistema Parella**

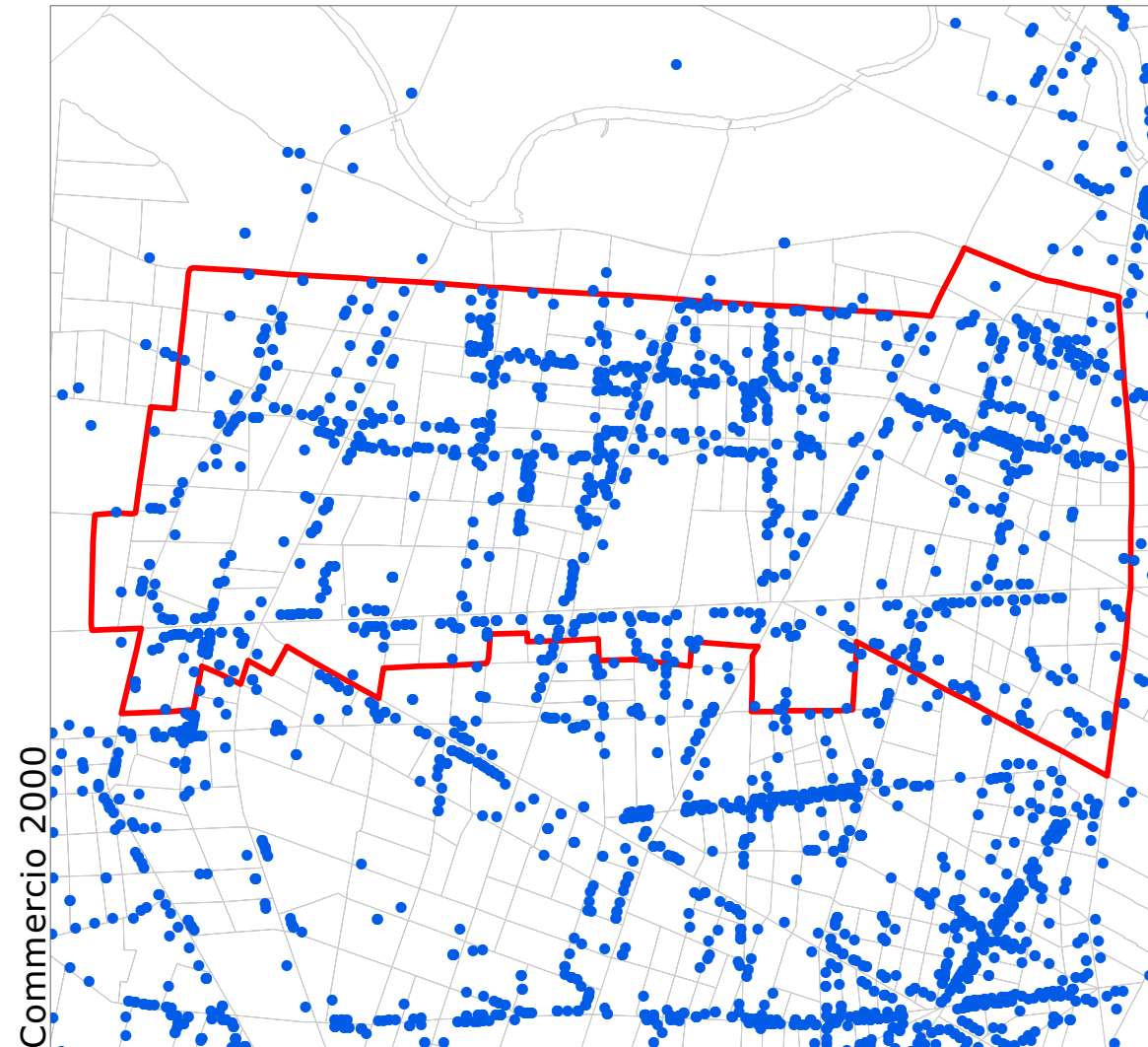
**Legende**

**Sezioni di censimento**

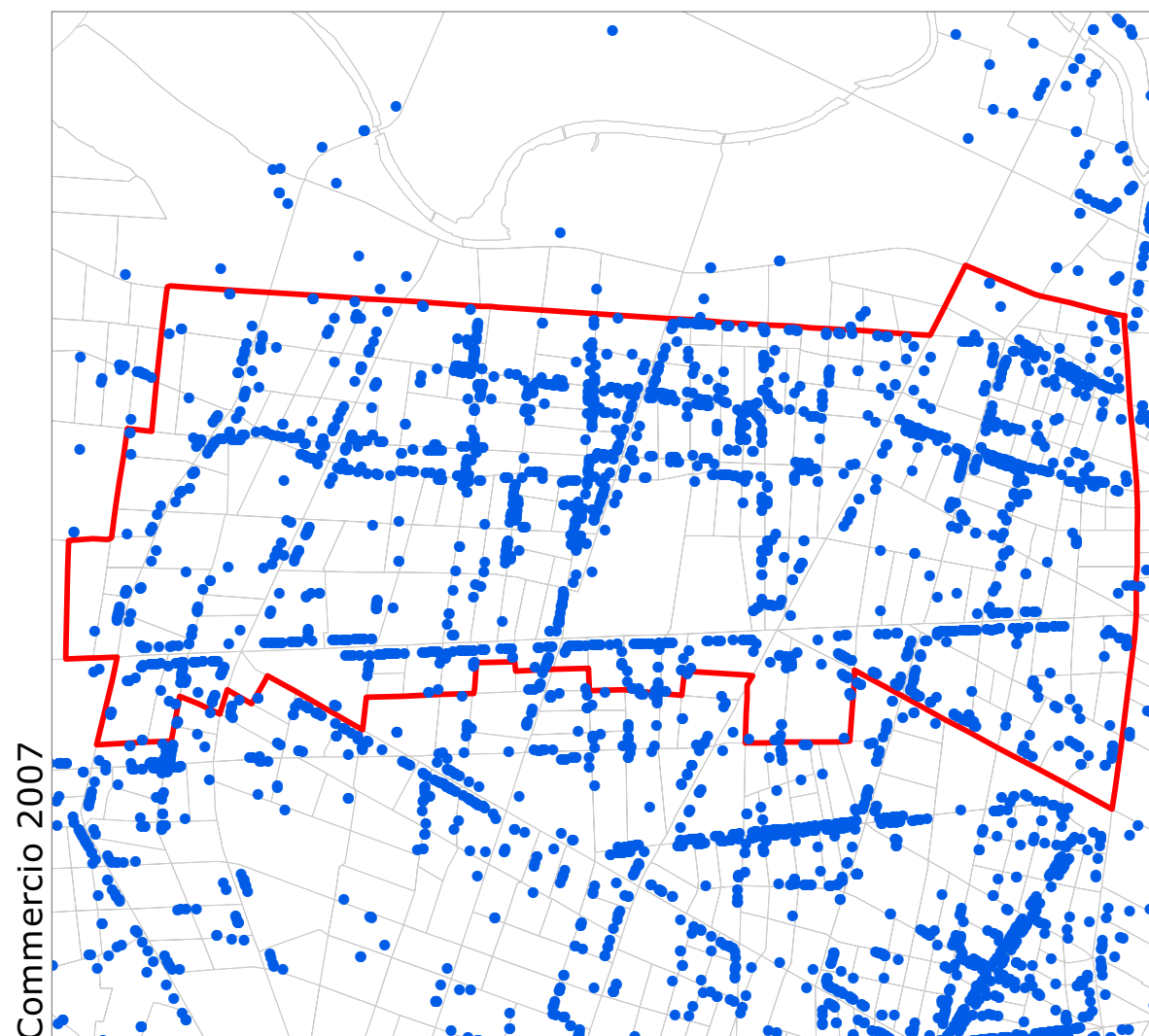
- sezioni censimento
- commercio



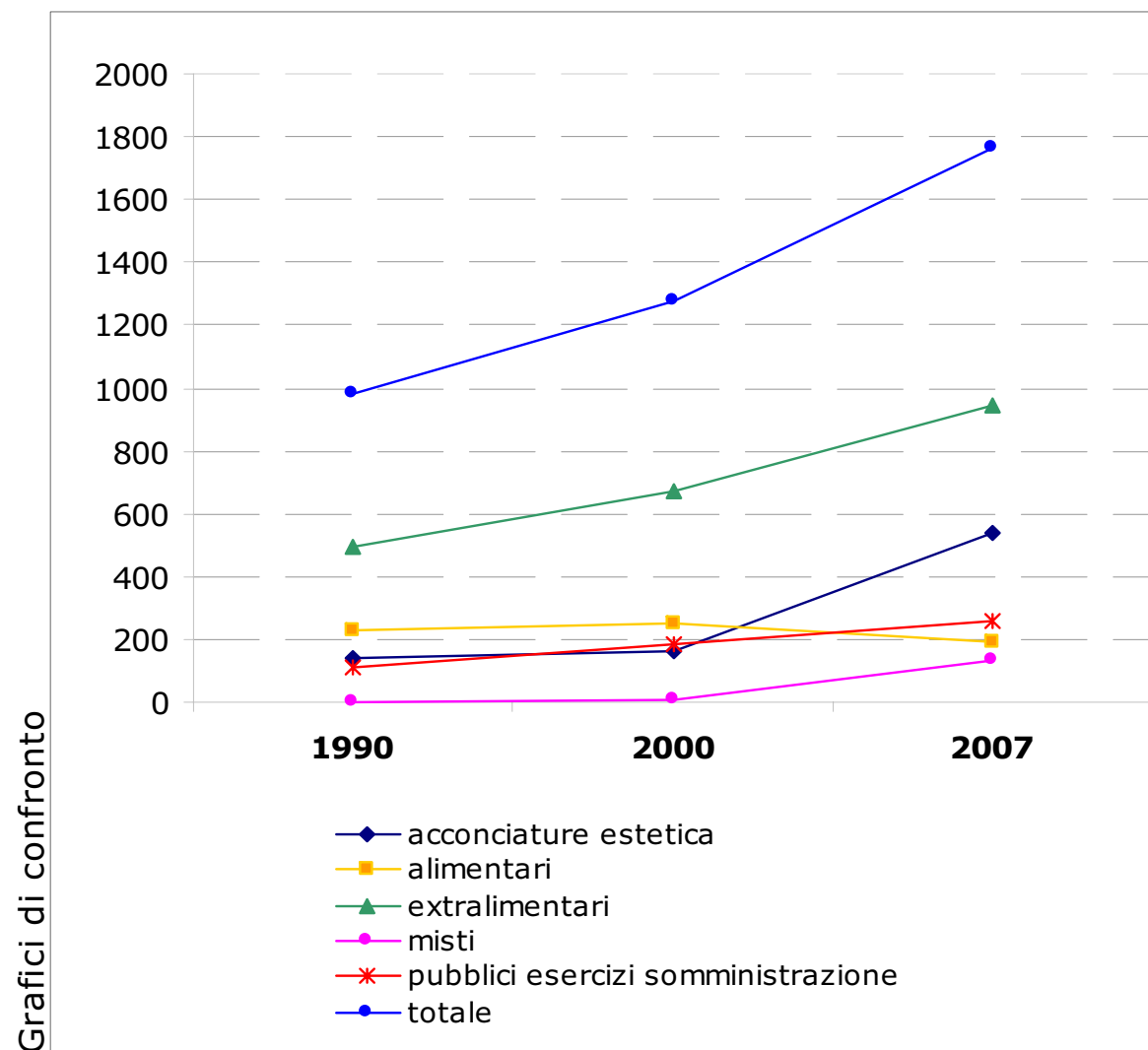
Commercio 1990



Commercio 2000



Commercio 2007



Grafici di confronto



### Sistema Parella

#### Legende

##### Tipologie commerciali

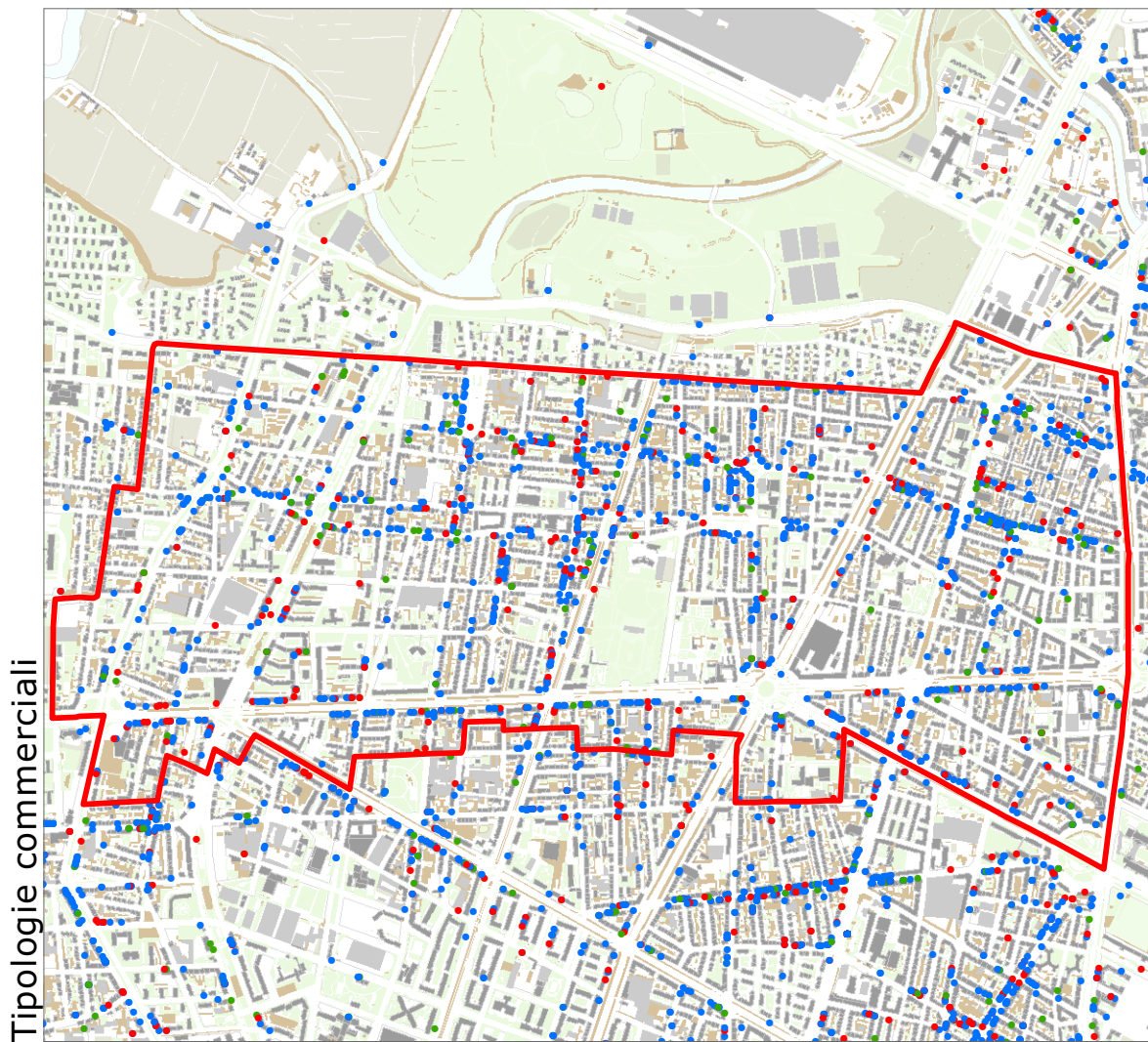
- acconciatori estetica
- commercio su aree private
- pubblici esercizi di somministrazione

##### Densità commerciale

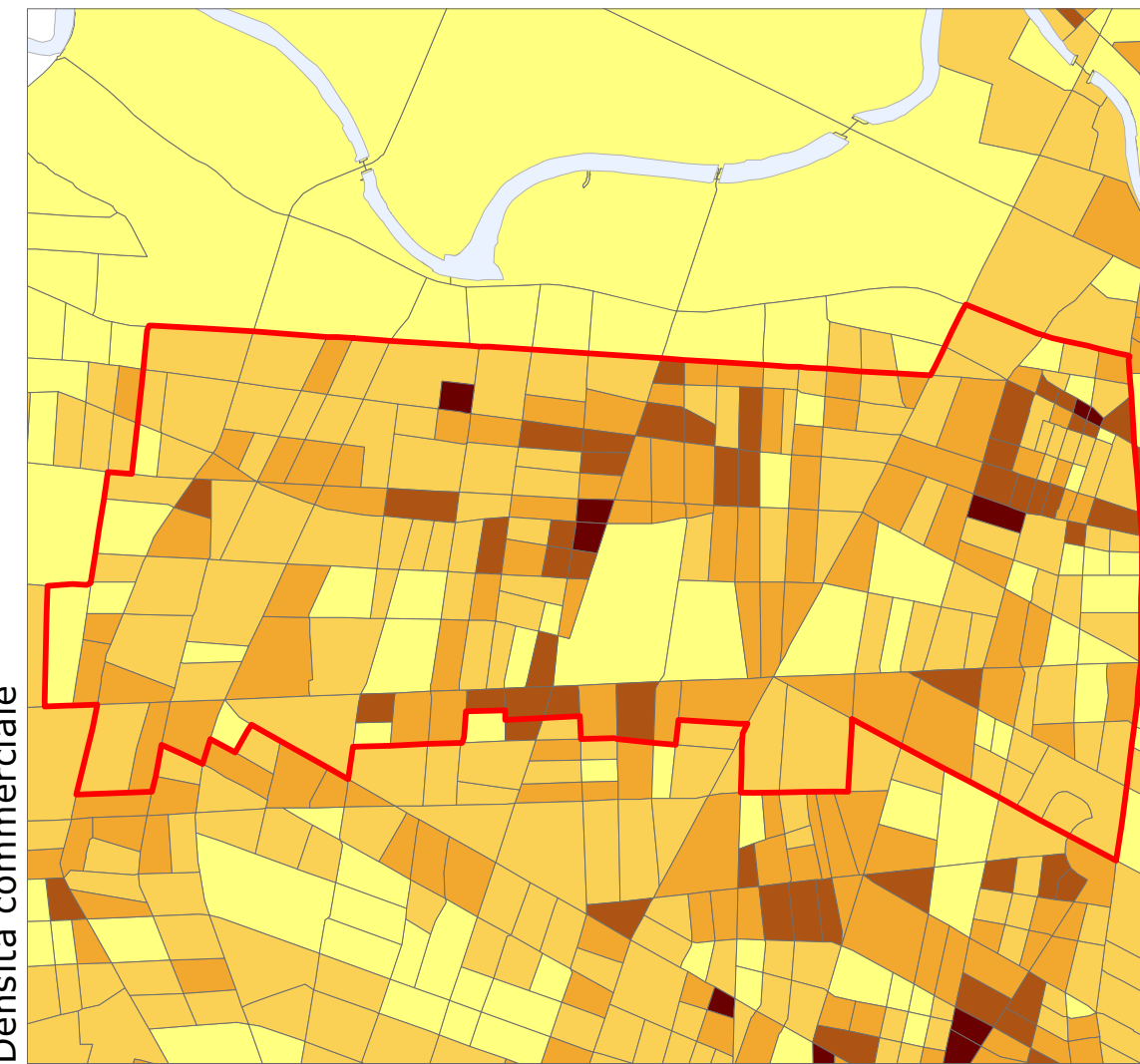
- molto bassa
- bassa
- media
- alta
- molto alta

##### Media e grande distribuzione

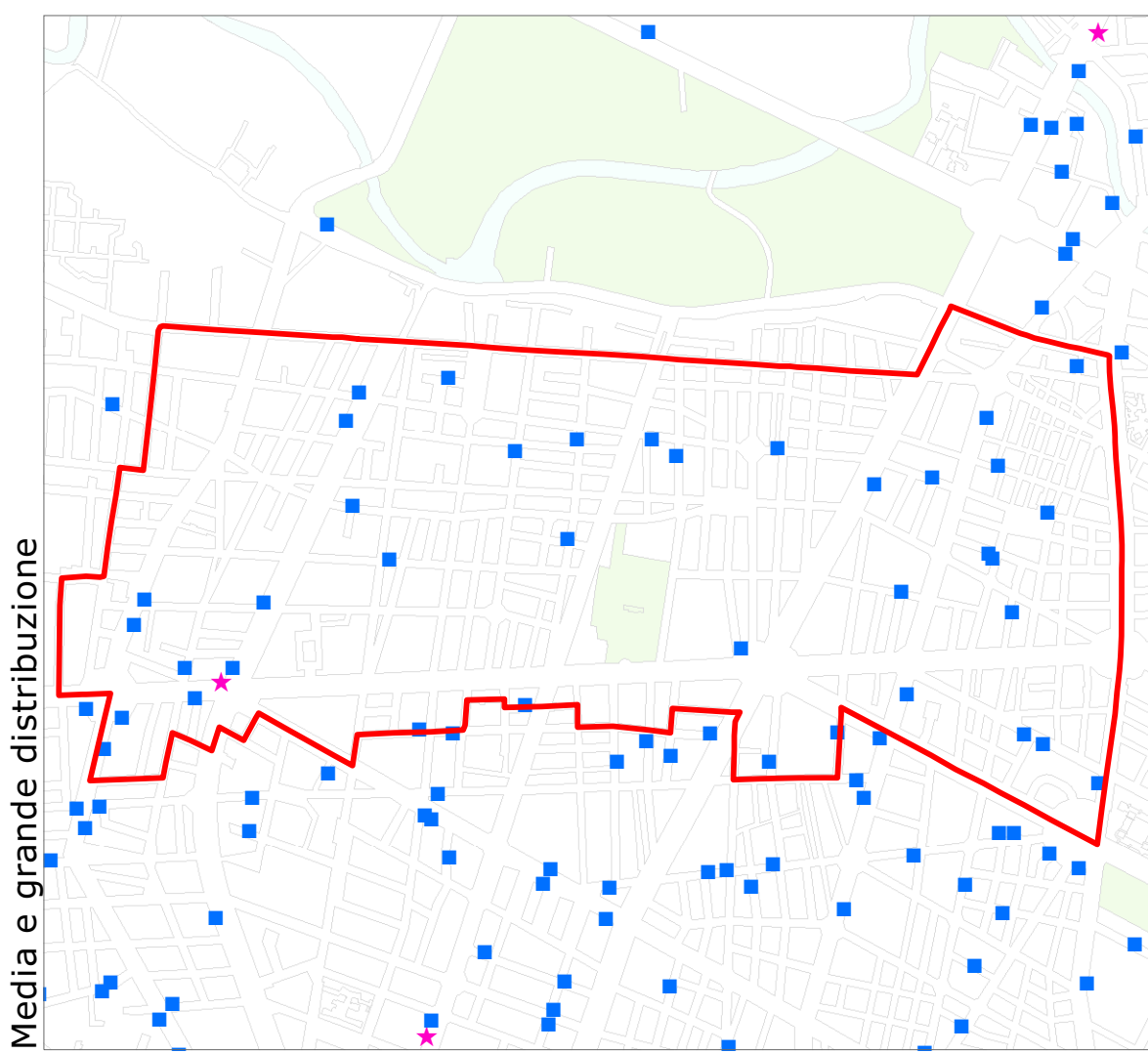
- ★ grande struttura di vendita
- media struttura di vendita



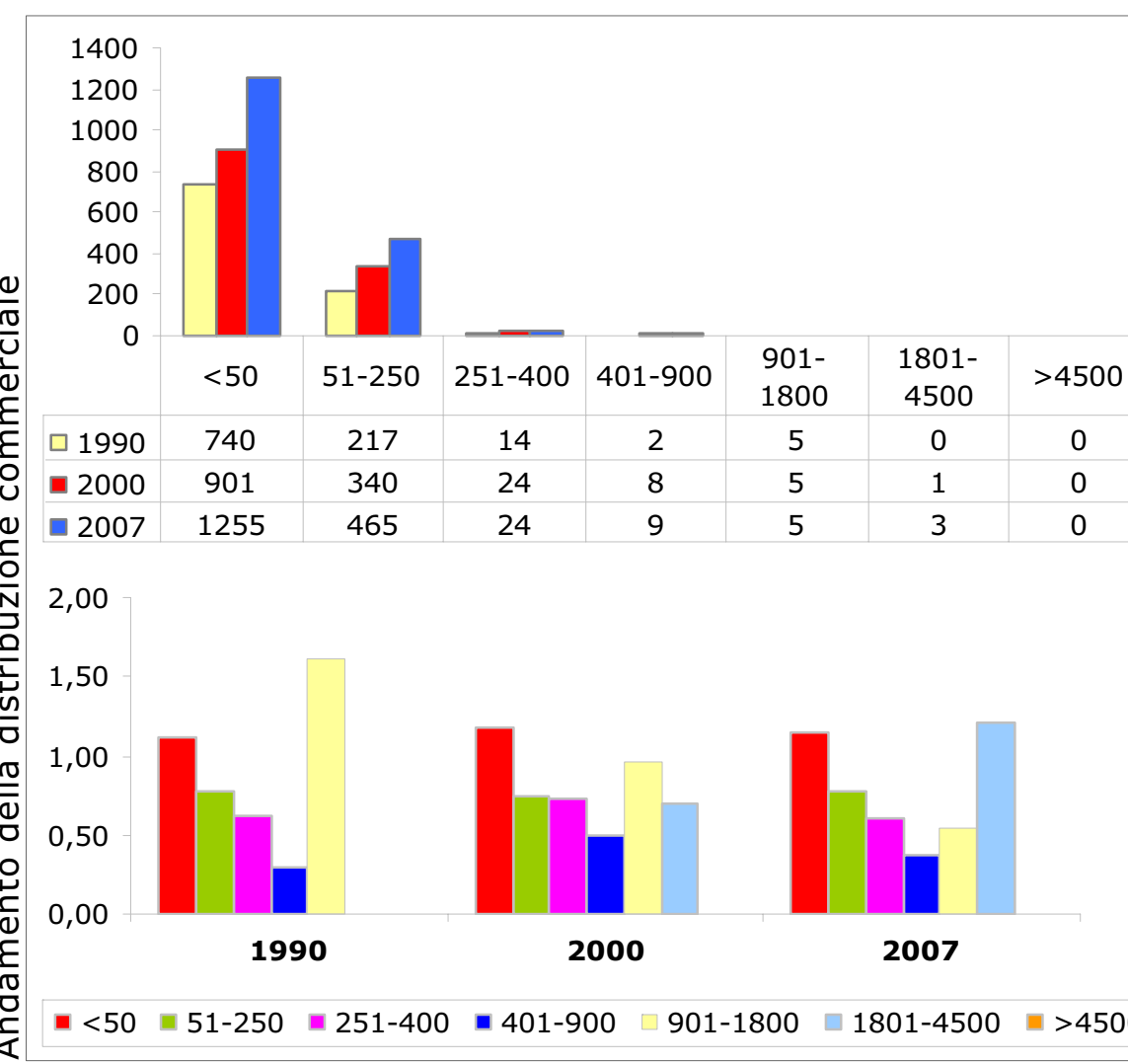
Tipologie commerciali



Densità commerciale

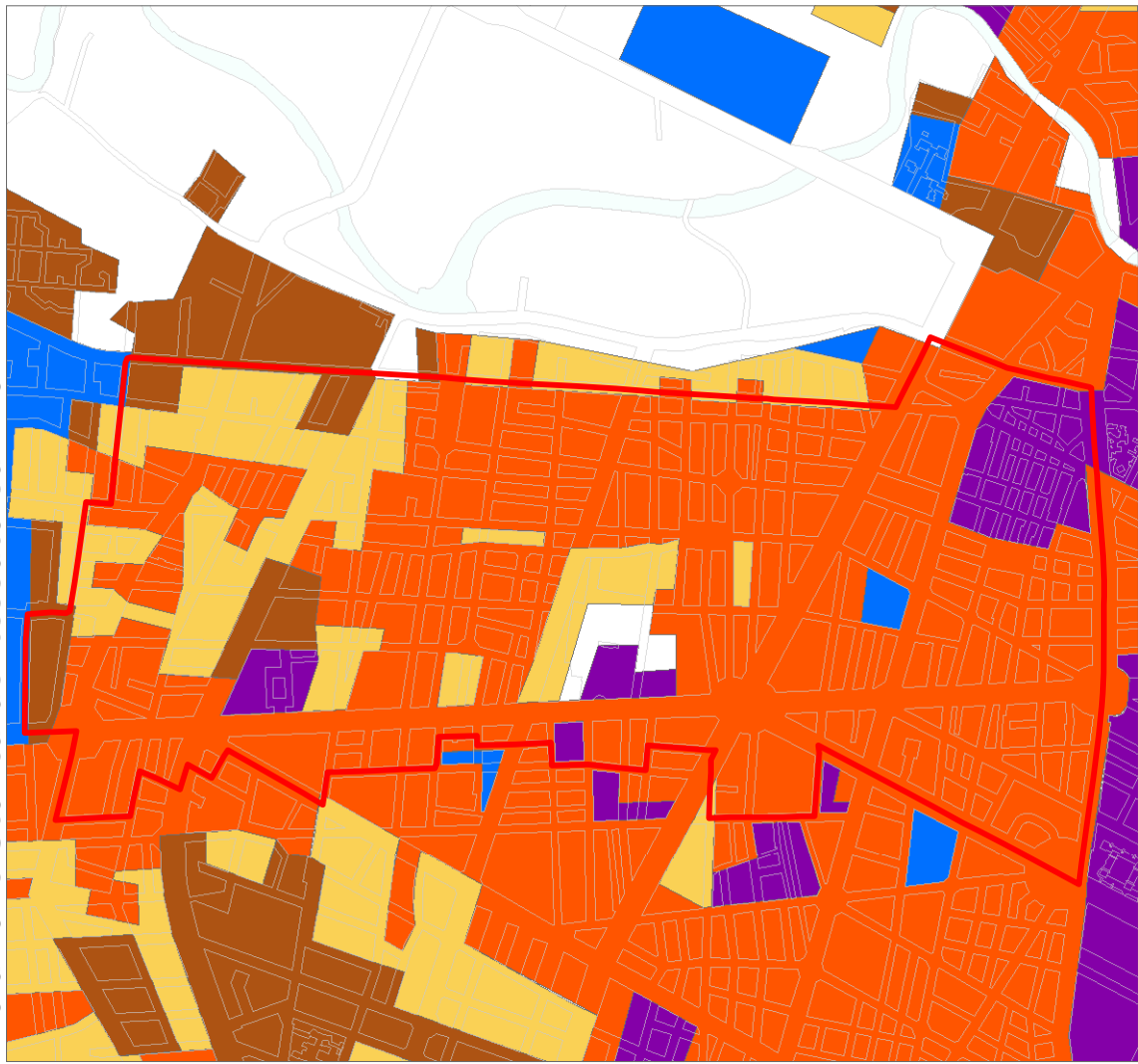


Media e grande distribuzione

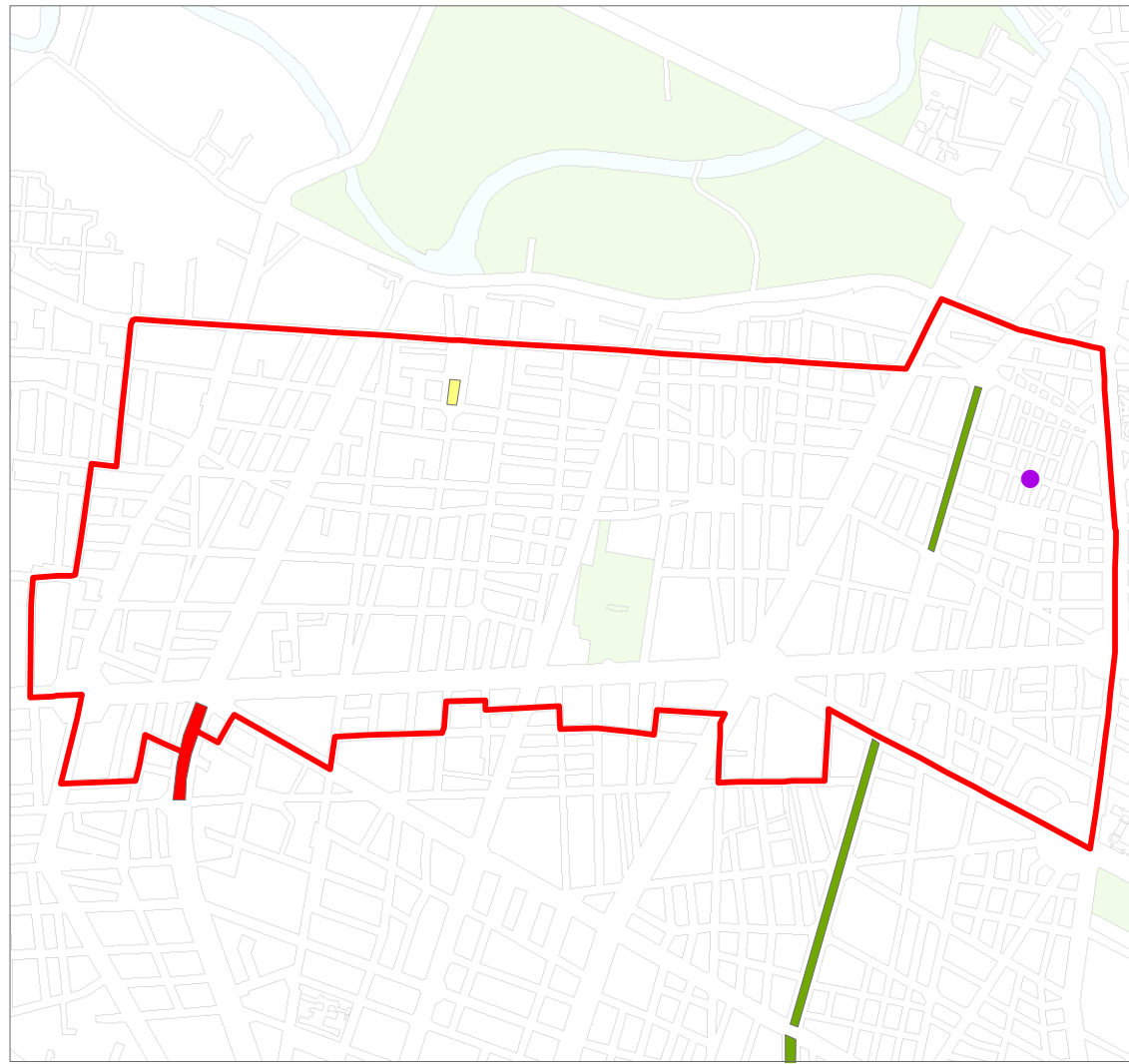


Andamento della distribuzione commerciale

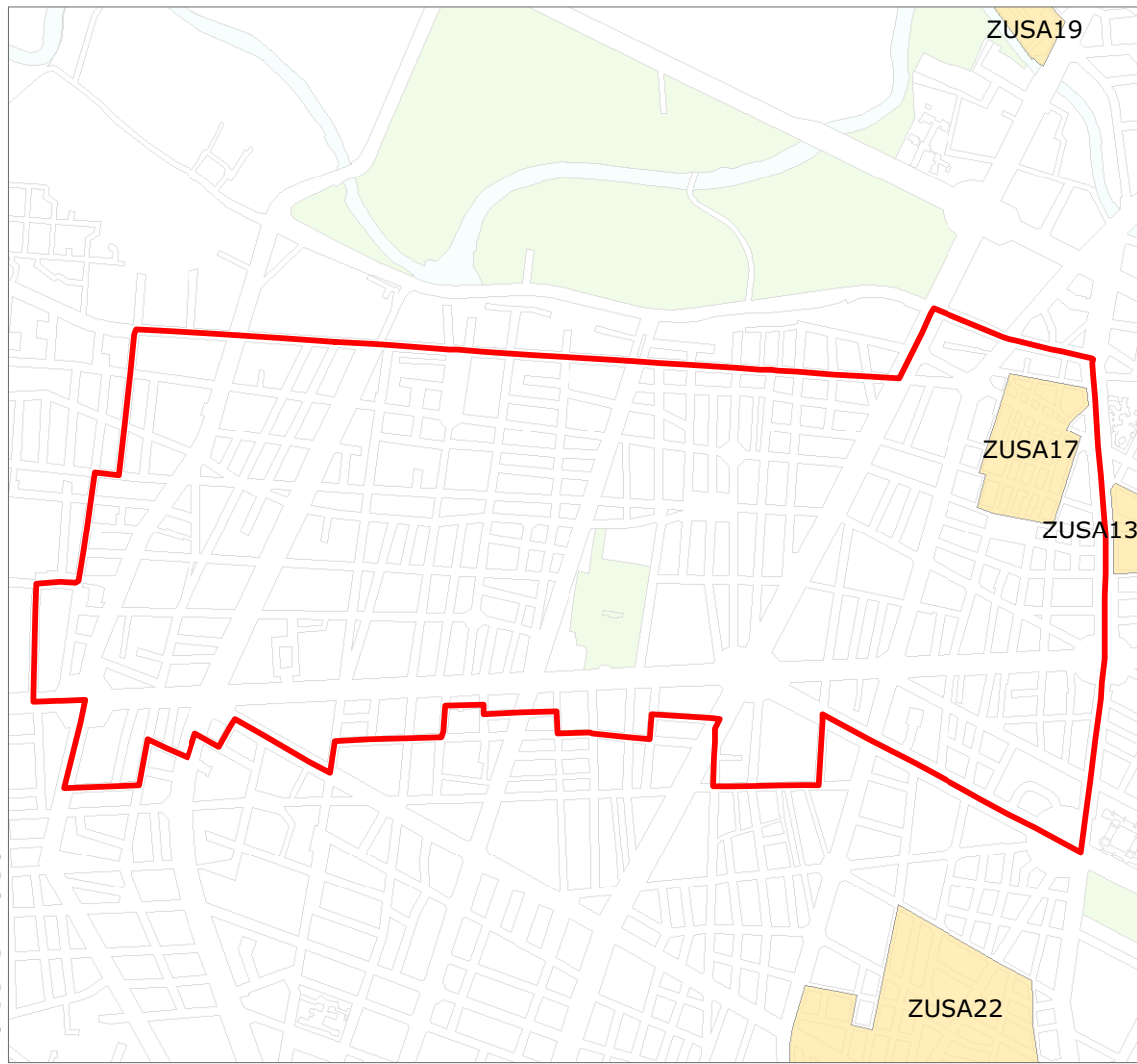
Evolutione Storica del tessuto edilizio



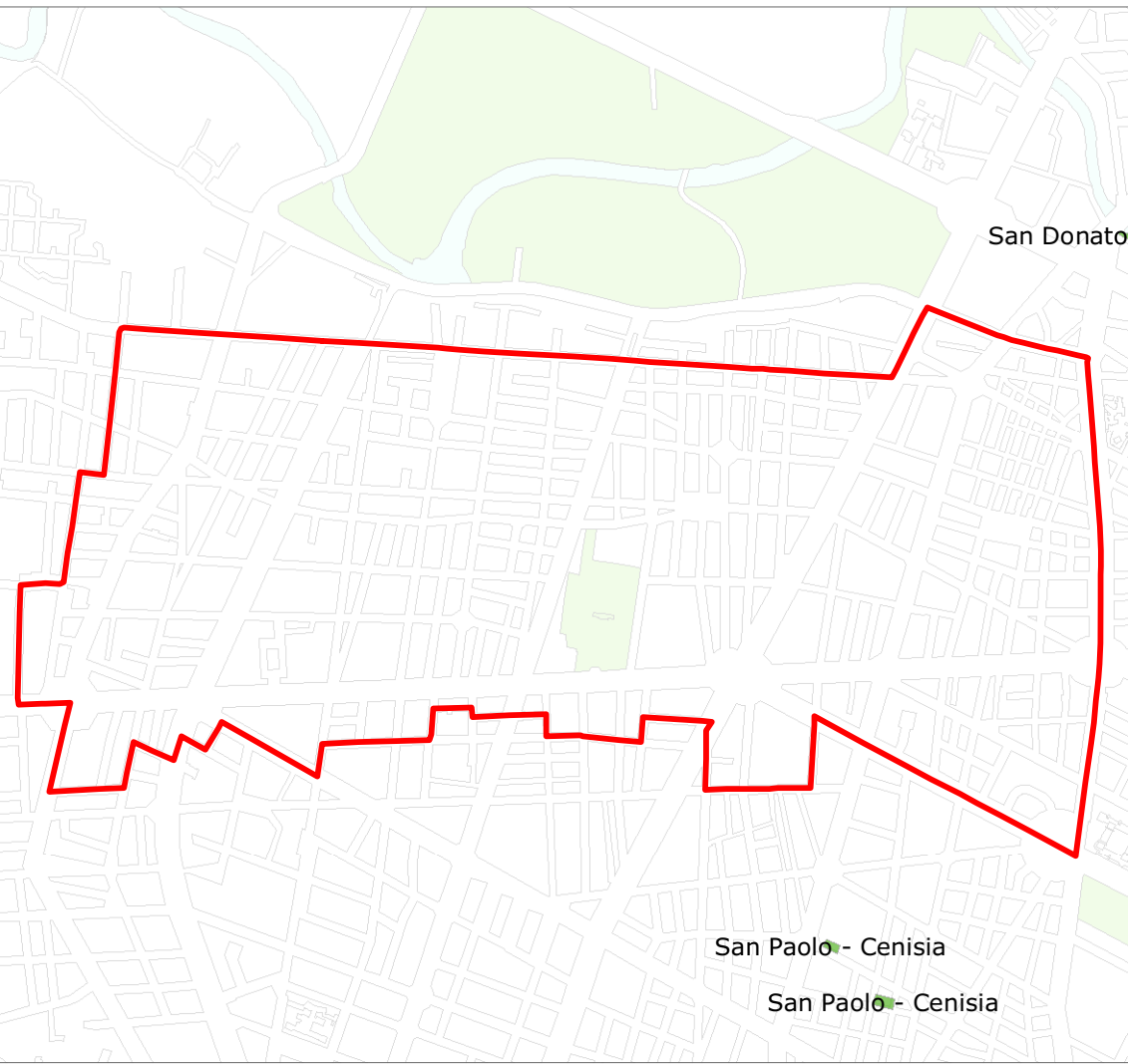
Mercati e mercati tematici



Zucs e Zusa



Interventi della Città



# Città di Torino

Divisione Urbanistica ed Edilizia Privata  
Divisione Commercio

Variante N.160 al PRG  
Adeguamento ai Criteri Commerciali

## Sistema Parella

### Legende

#### Evoluzione Storica del tessuto edilizio

- 1800
- 1870
- 1900
- 1935
- 1950
- 1975
- 2005

#### Mercati e mercati tematici

- mercati tematici
- metropolitano
- riionale
- speciale
- urbano
- in progetto

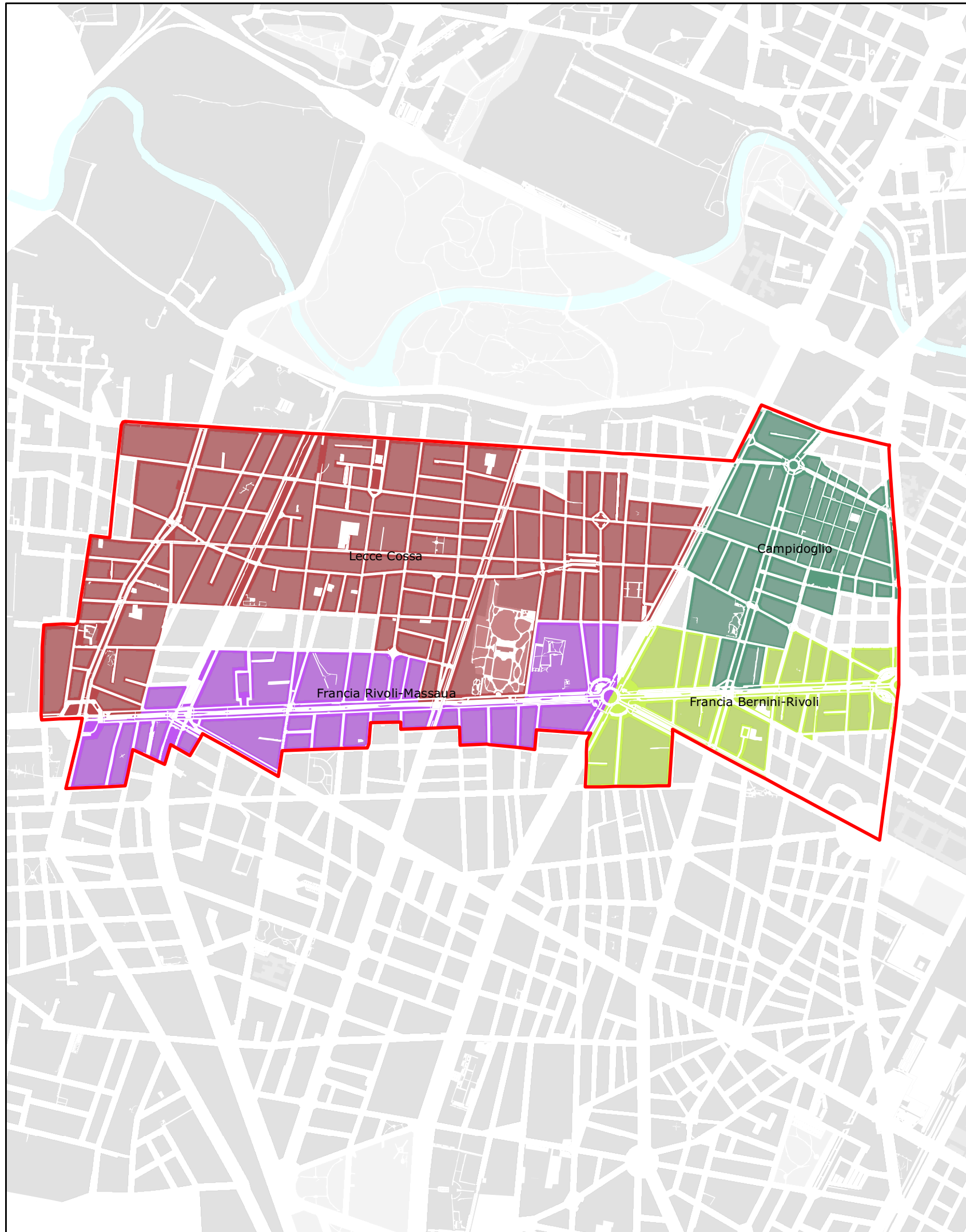
#### Zona Urbana Centrale Storica Zone Urbane Storico Ambientali

- zucs
- zusa

#### Interventi della Città

- Azione di Sviluppo Locale Partecipato
- Contratto di Quartiere
- Progetto Integrato d'Ambito (PIA)
- Progetto Integrato di Sviluppo Locale (PISL)
- Progetto di Qualificazione Urbana (PQU)
- Programma di Iniziativa Comunitaria (PIC)
- Programma di Recupero Urbano (PRU)

Il sistema Parella si sviluppa nella zona nord-ovest della Città a ridosso del Parco Carrara, interessando un reticolo di assi forti e assi minori che creano aree commerciali diversamente attrattive. L'alta presenza di popolazione, soprattutto anziana, si concentra principalmente lungo l'asse di corso Francia e nel nucleo adiacente a nord. L'epoca di densificazione edilizia è concentrata nei primi del 1900. Il commercio nelle diverse categorie è in crescita soprattutto quelle extra-alimentari. I punti vendita si concentrano lungo gli assi trasversali a corso Francia che rappresentano una diversificata offerta delle piccole e medie superfici all'interno dei quartieri. All'interno di questo sistema nel corso degli ultimi anni si sono create piccole realtà, terreno fertile per la creazione di Centri Commerciali Naturali, come quello denominato "Centro Commerciale Artigianale Naturale Campidoglio", nato dalla cooperazione e sinergia dei commercianti siti nell'area compresa tra corso Lecce, corso Tassoni, via Cibrario e via Giacomo Medici. Al suo interno si concentrano diverse merceologie e una vasta offerta legata alla promozione di attività correlate (feste, sconti, Progetti di Qualificazione Urbana), nonché alla presenza del commercio su area pubblica.



# Città di Torino

Divisione Urbanistica ed Edilizia Privata  
Divisione Commercio

**Variante N.160 al PRG**  
**Adeguamento ai Criteri Commerciali**

## Sistema Parella

addensamento	tessuto storico prevalente	numero esercizi	superficie vendita (mq)	presenza mercato
Campidoglio	1900-1935	292	17746	si
Lecce Cossa	1935	815	38661	si
Francia Rivoli-Massaua	1900-1935	334	19983	si
Francia Bernini-Rivoli	1935	191	9406	no

