

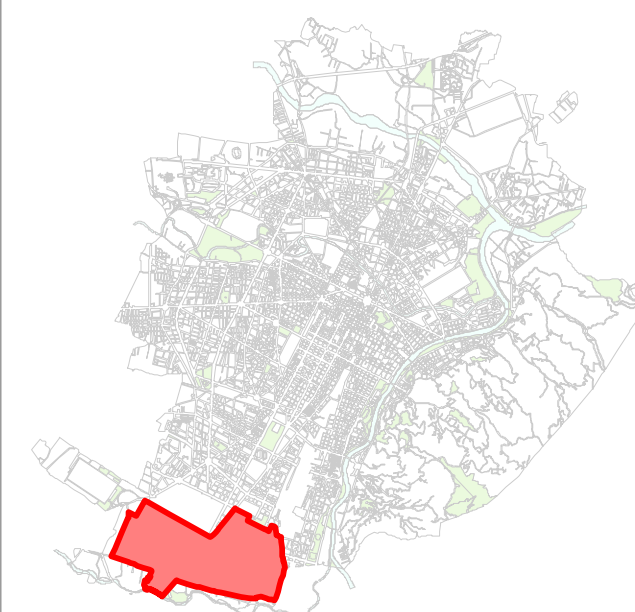
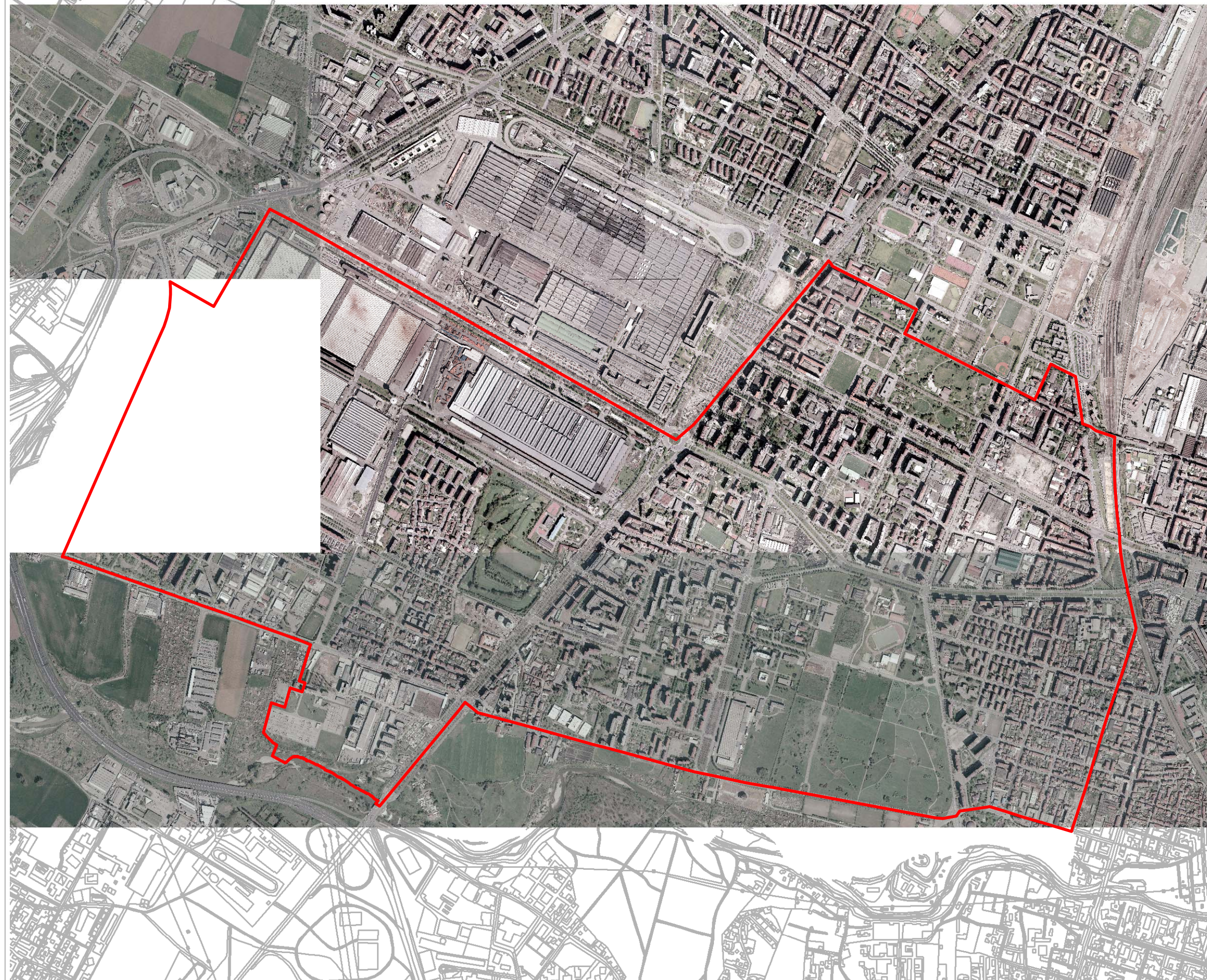


Città di Torino

Divisione Urbanistica ed Edilizia Privata
Divisione Commercio

Variante N.160 al PRG
Adeguamento ai Criteri Commerciali

Sistema Mirafiori Sud





Sistema Mirafiori Sud

Legende

Sezioni di censimento

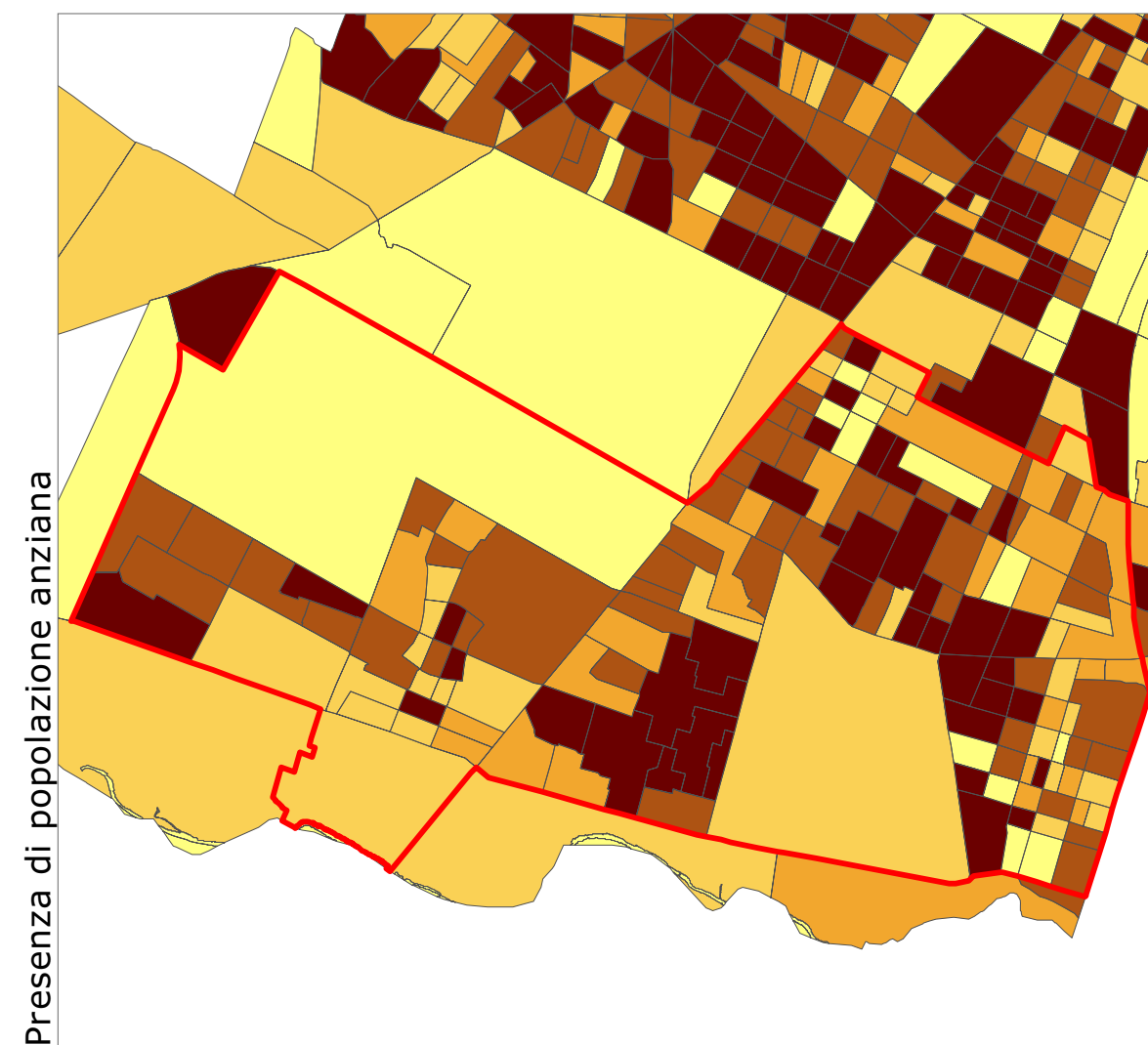
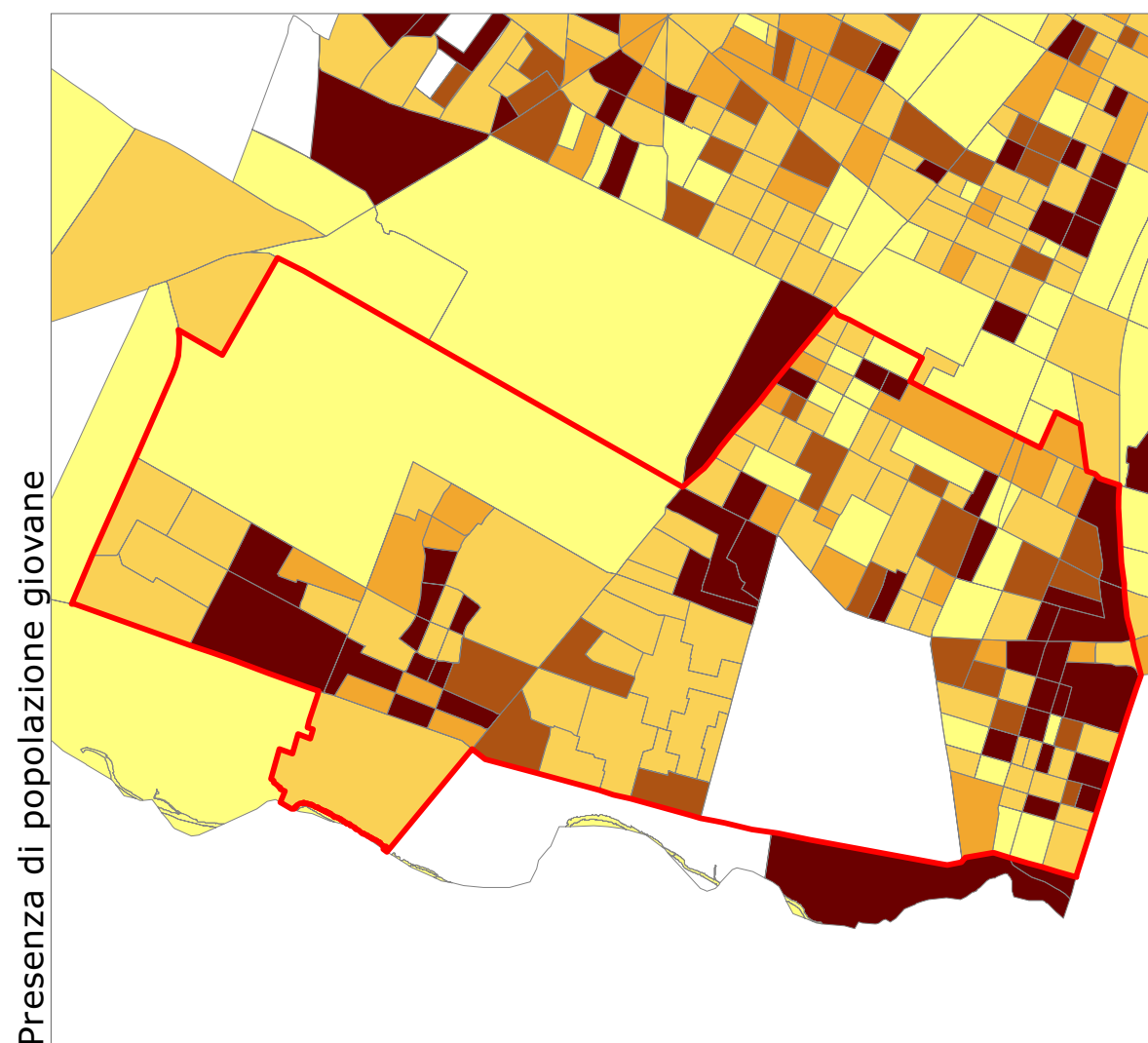
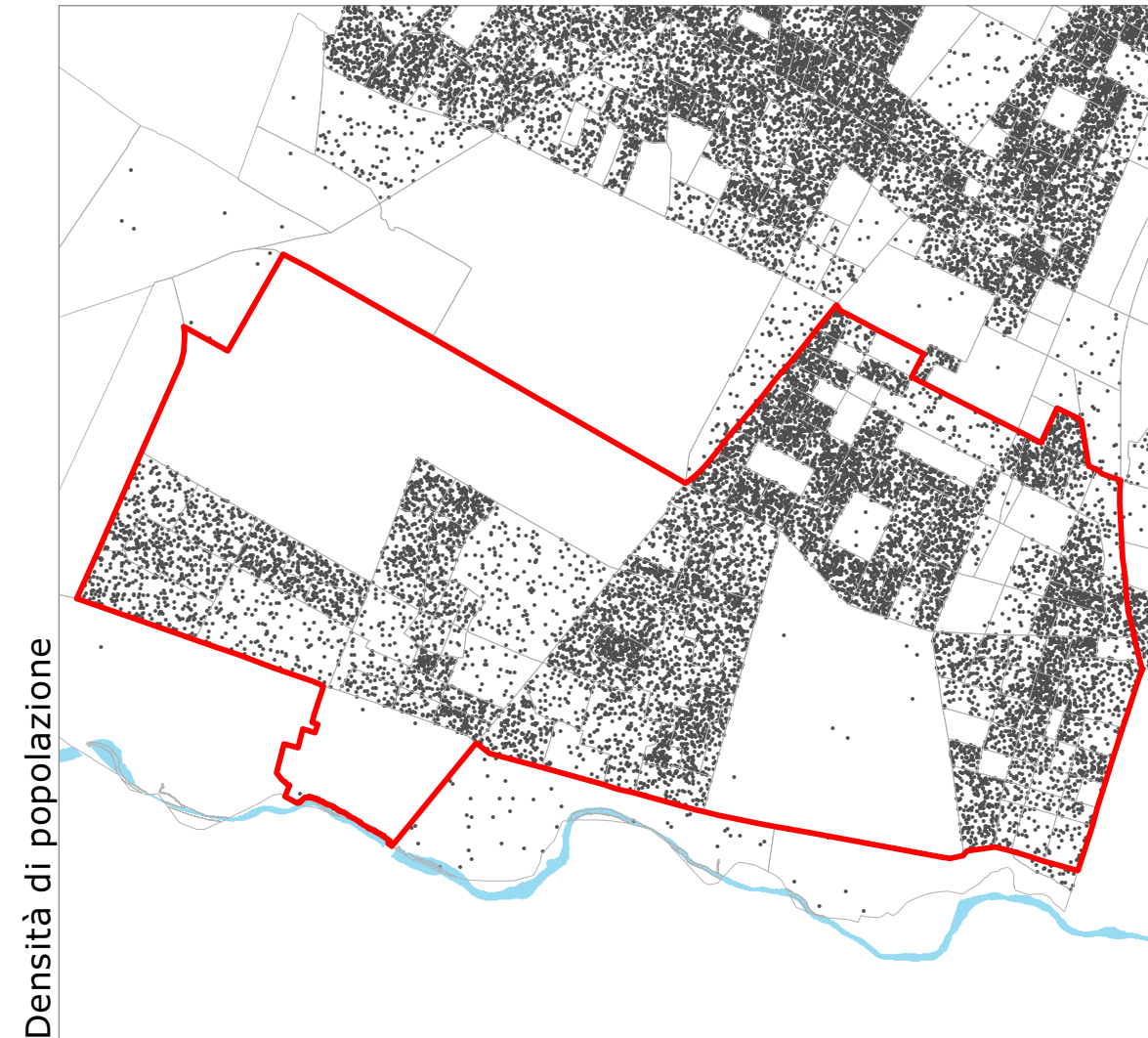
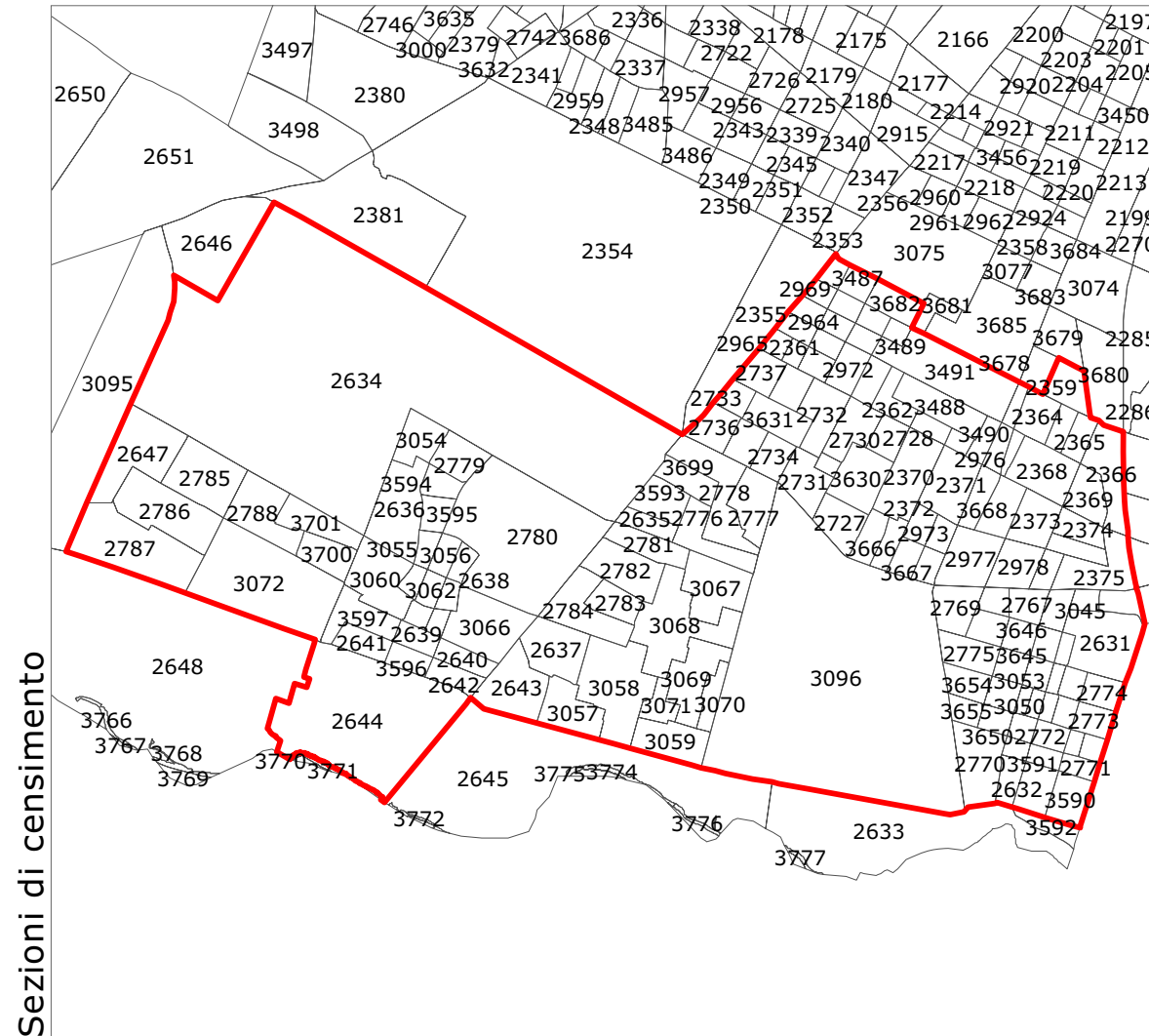
□ perimetro sezione

Densità di popolazione

••• 1 punto = 5 abitanti

Presenza popolazione giovane e anziana

- molto debole
- debole
- media
- forte
- molto forte





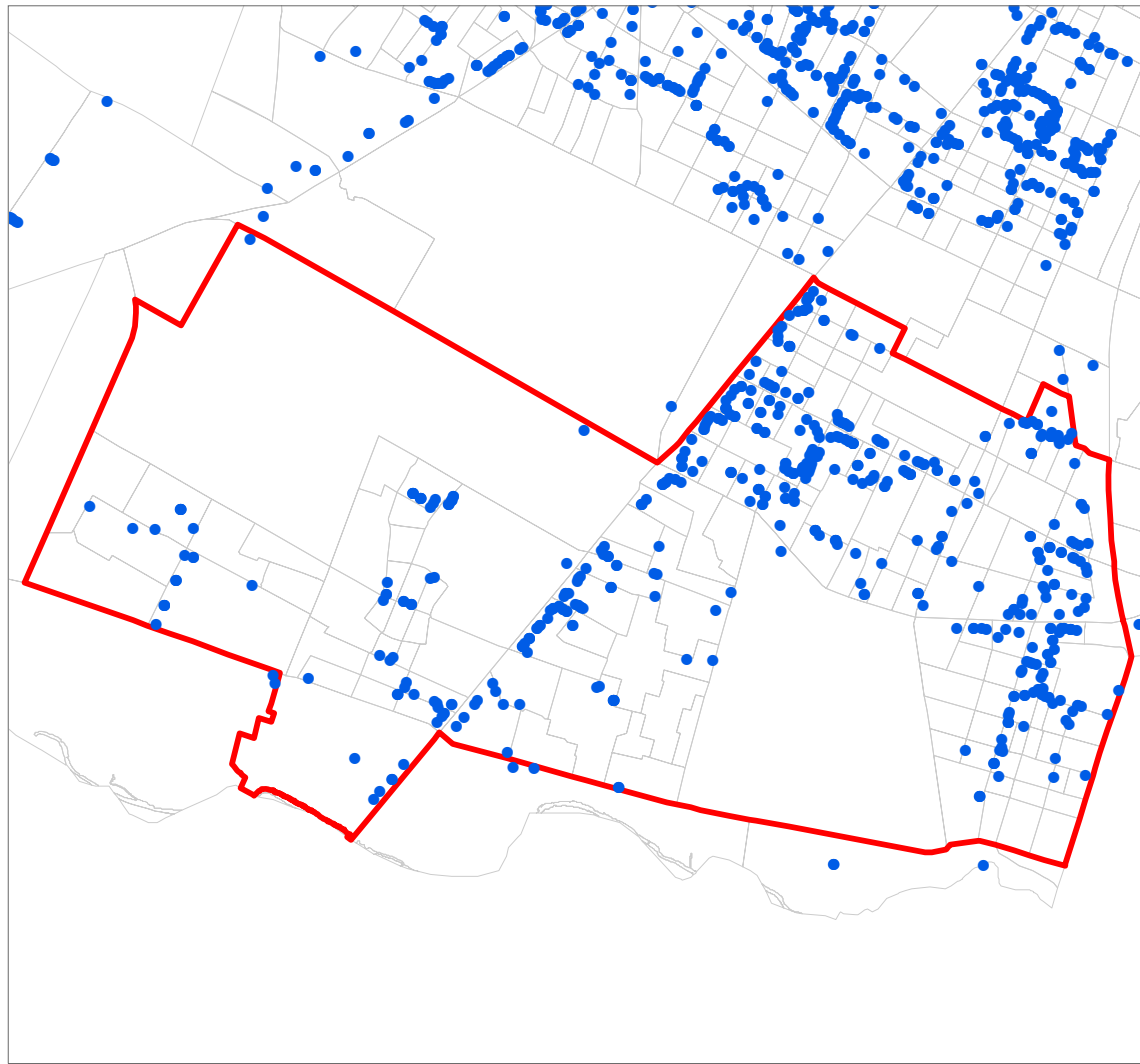
Sistema Mirafiori Sud

Legende

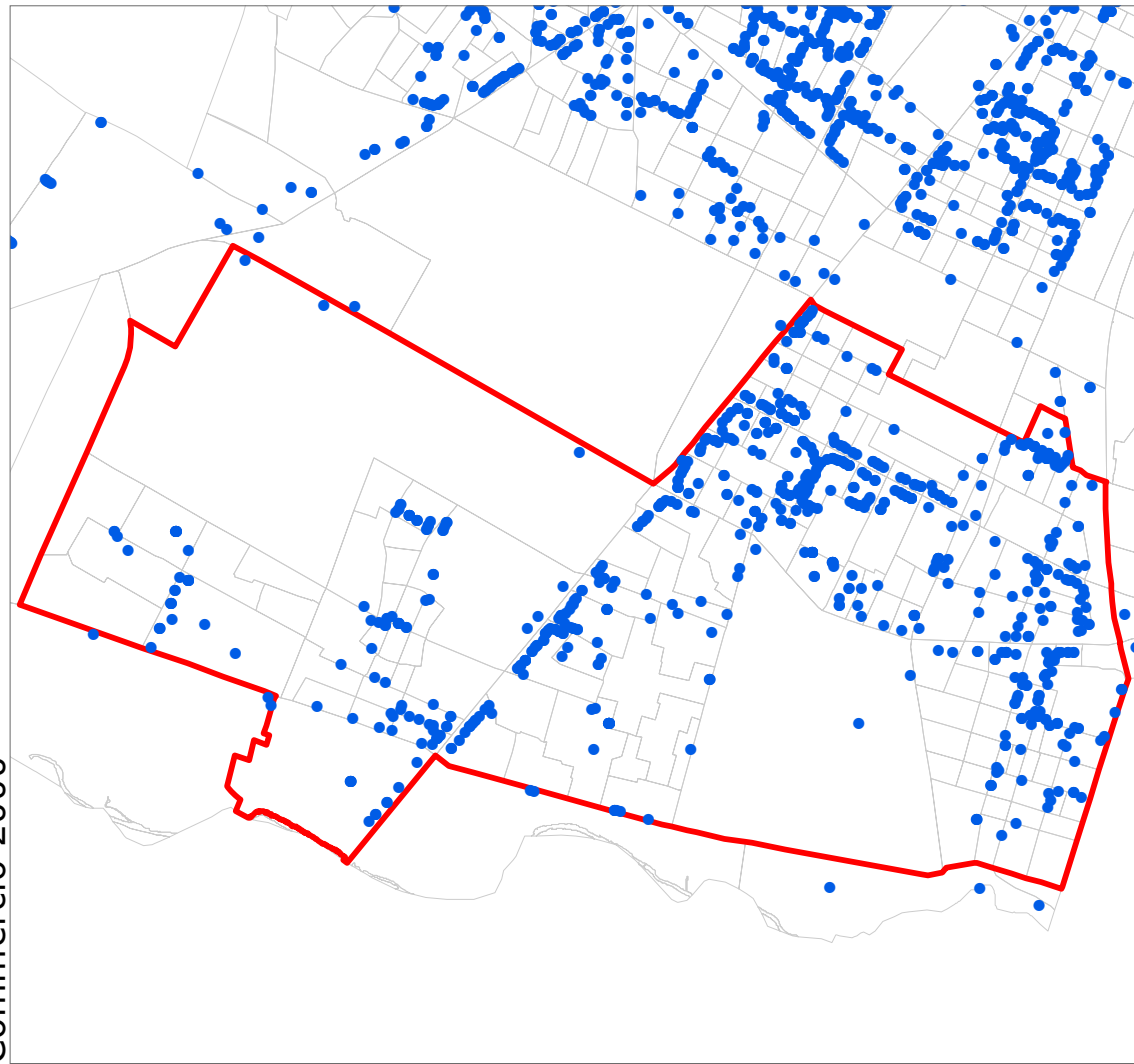
Sezioni di censimento

- sezioni censimento
- commercio

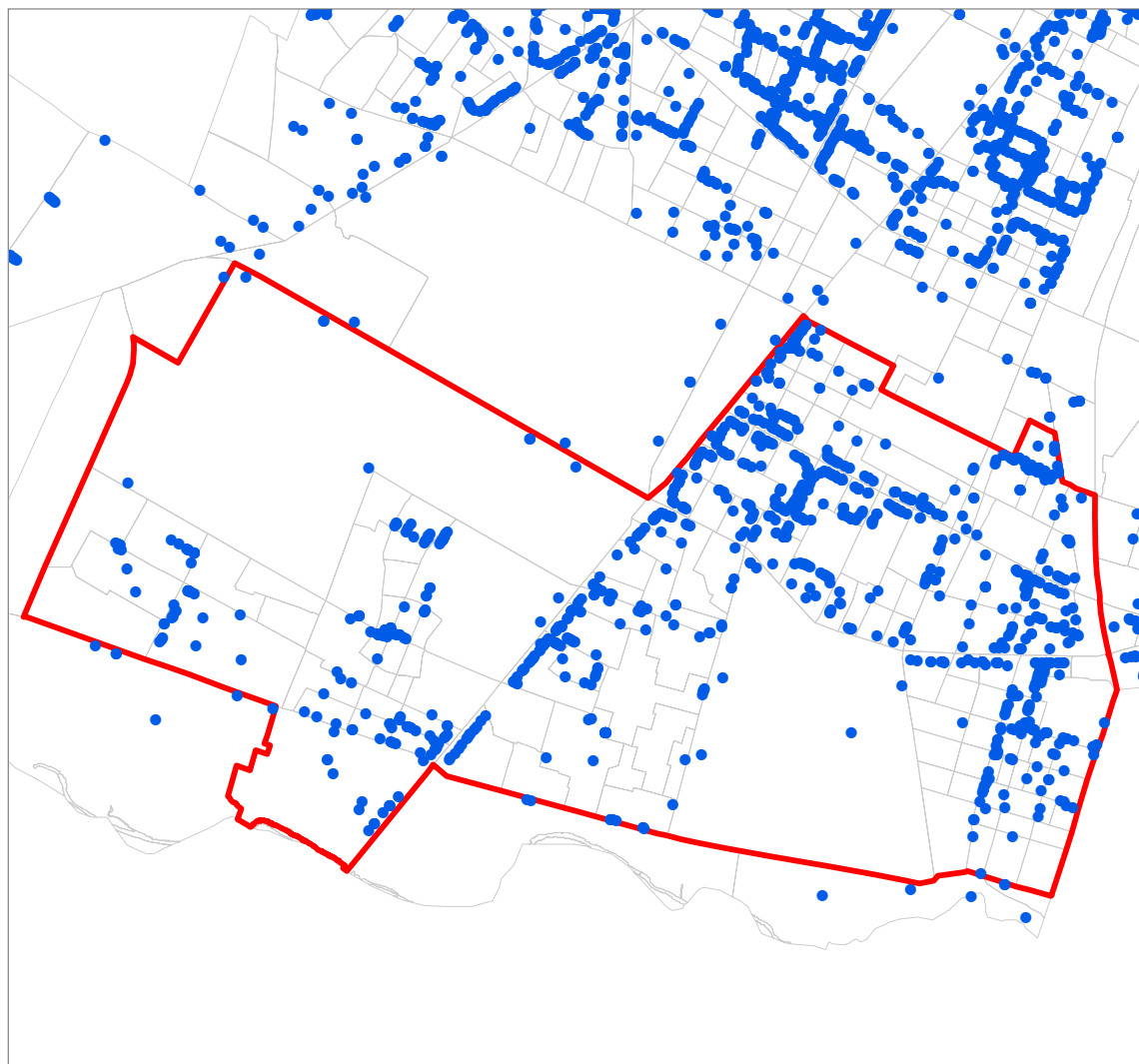
Commercio 1990



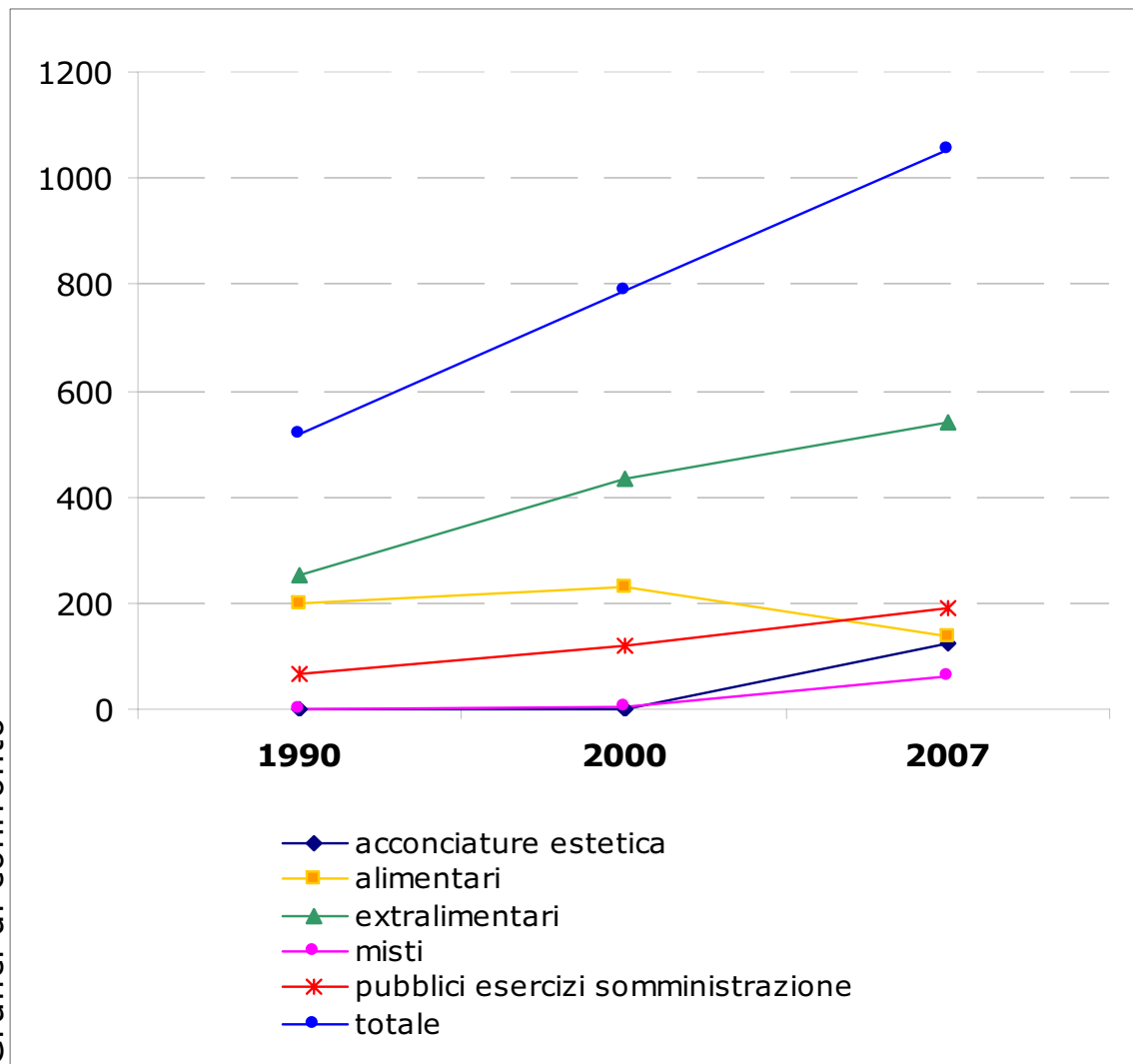
Commercio 2000



Commercio 2007



Grafici di confronto





Sistema Mirafiori Sud

Legende

Tipologie commerciali

- acconciatori estetica
- commercio su aree private
- pubblici esercizi di somministrazione

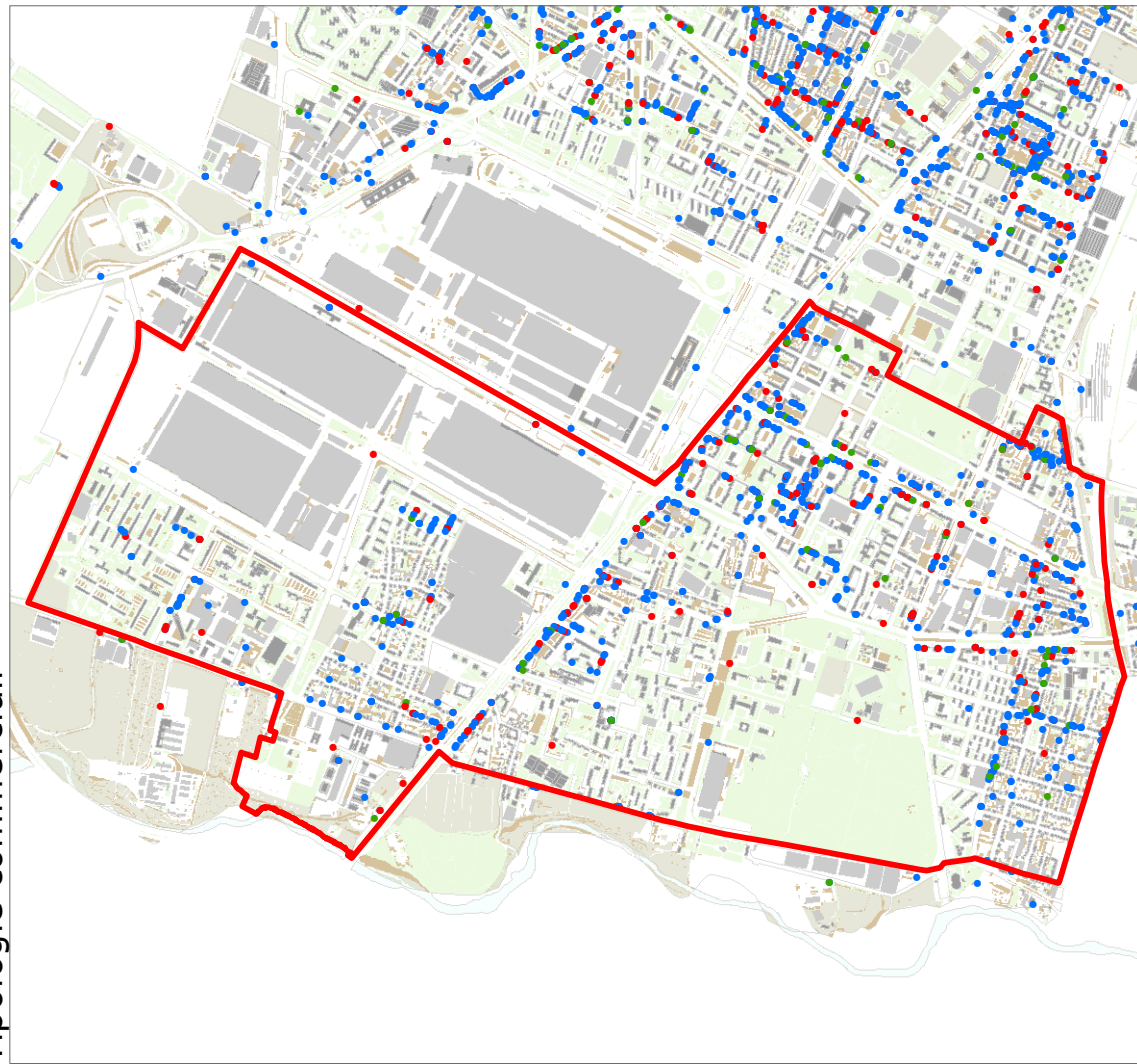
Densità commerciale

- molto bassa
- bassa
- media
- alta
- molto alta

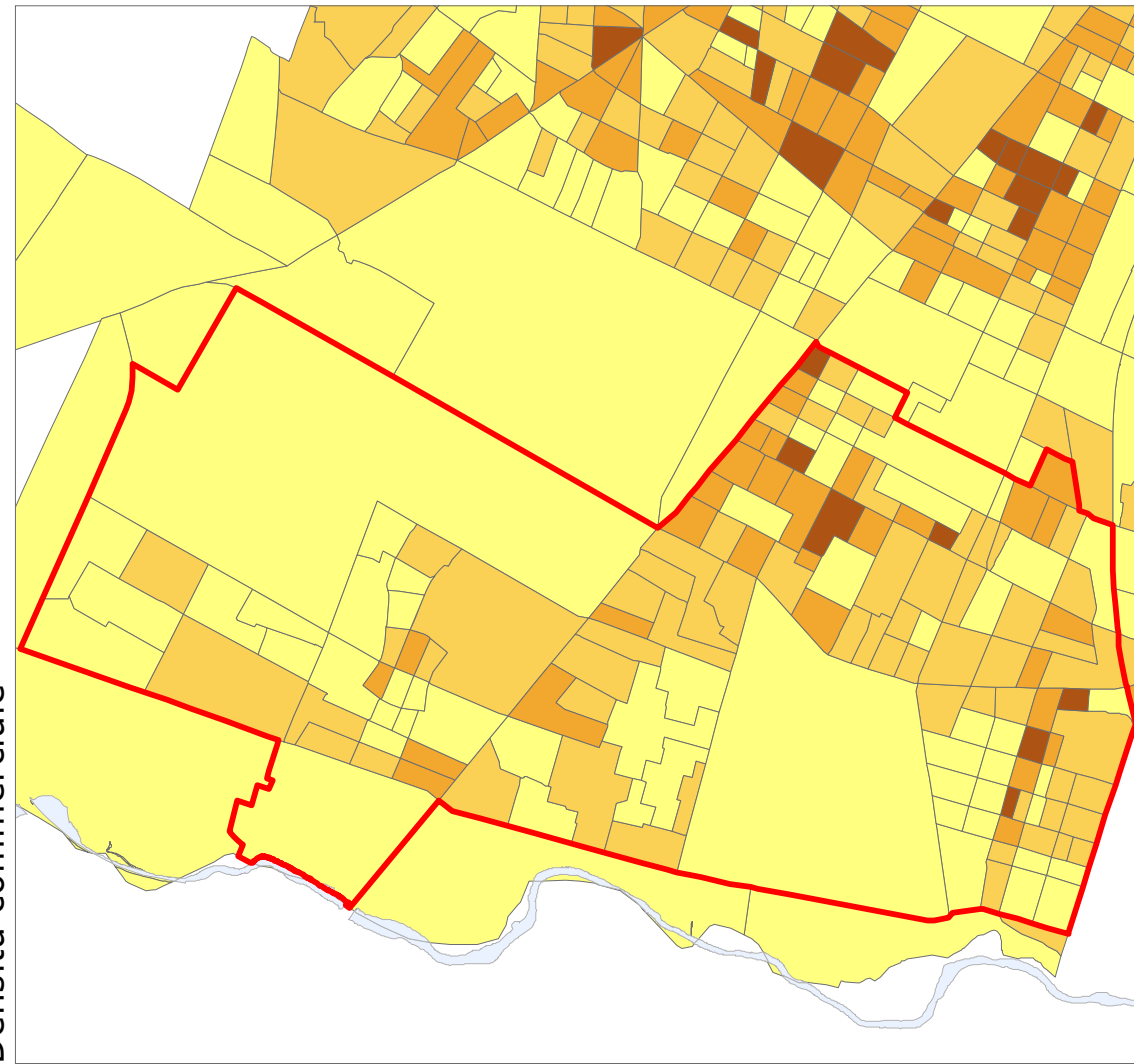
Media e grande distribuzione

- ★ grande struttura di vendita
- media struttura di vendita

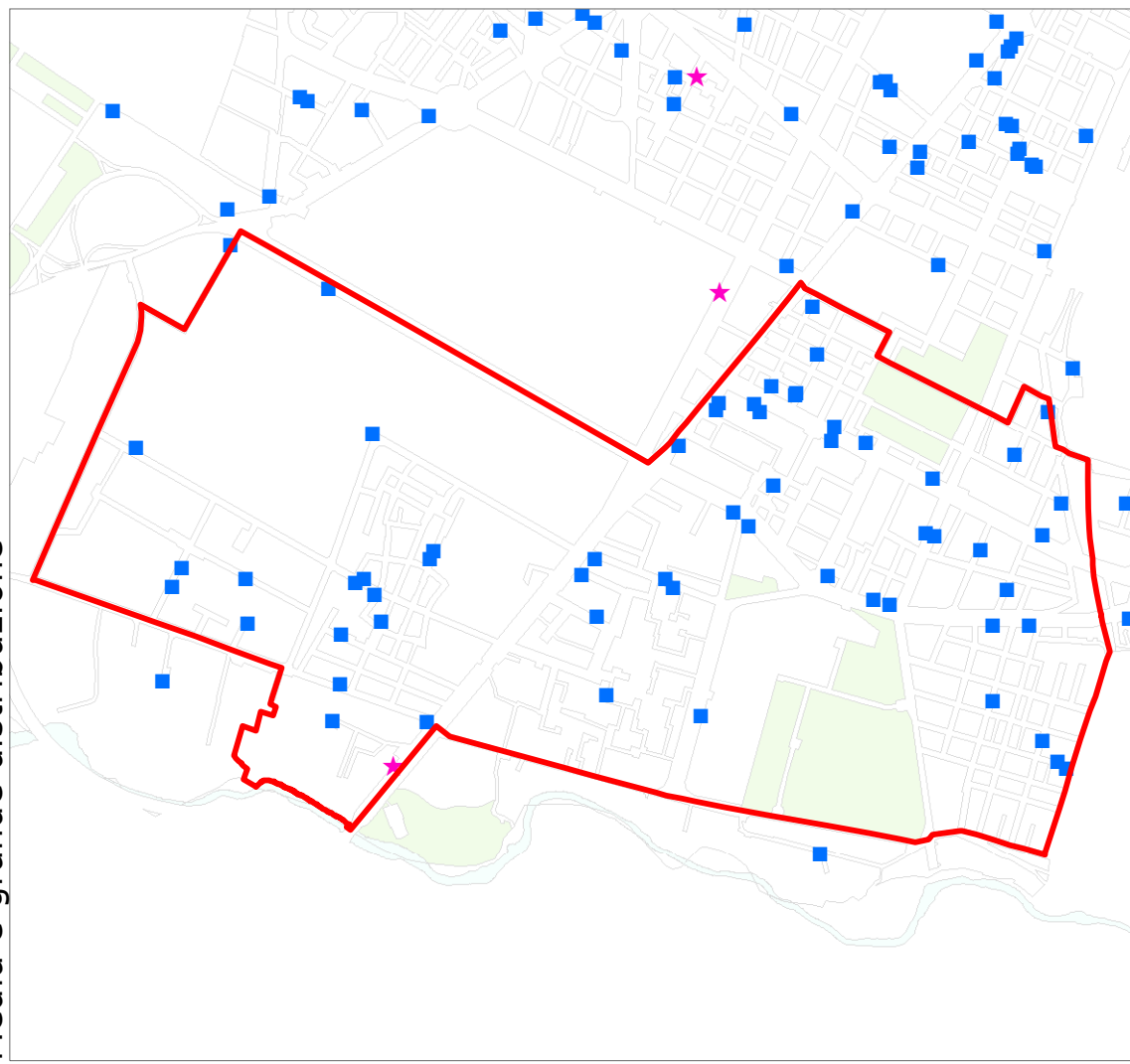
Tipologie commerciali



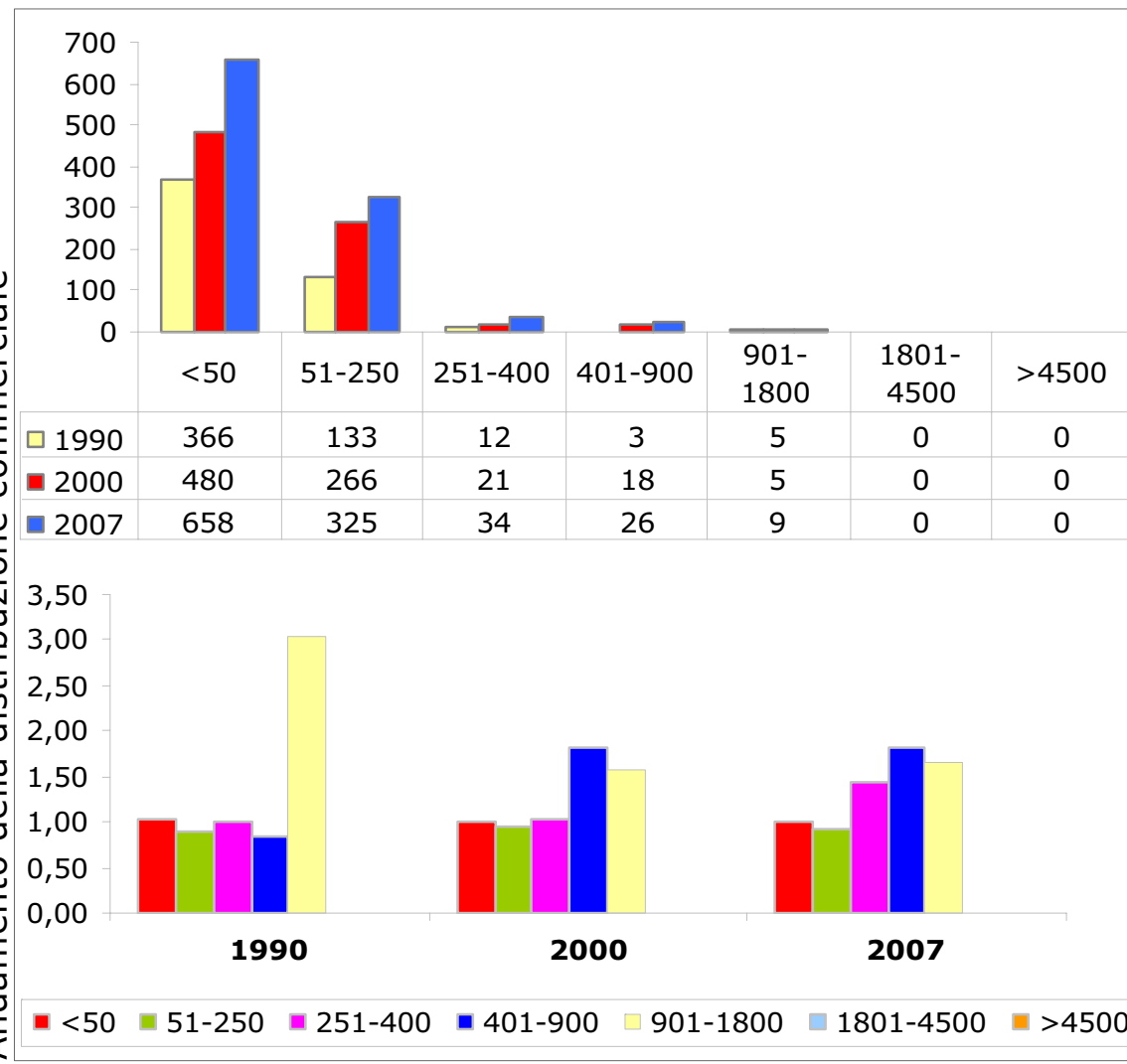
Densità commerciale



Media e grande distribuzione



Andamento della distribuzione commerciale





Sistema Mirafiori Sud

Legende

Evoluzione Storica del tessuto edilizio

- 1800
- 1870
- 1900
- 1935
- 1950
- 1975
- 2005

Mercati e mercati tematici

- mercati tematici
- metropolitano
- rionale
- speciale
- urbano
- in progetto

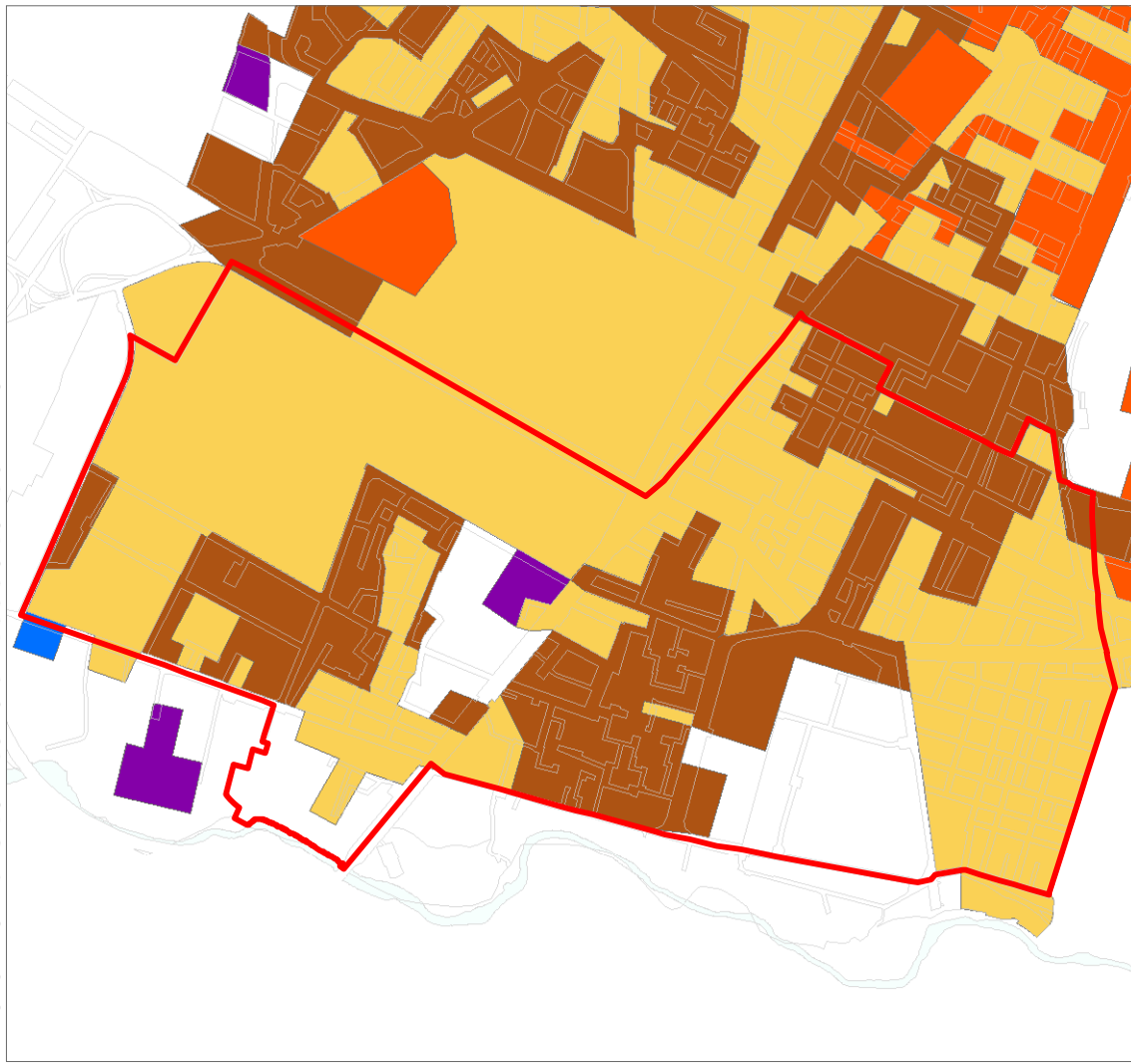
Zona Urbana Centrale Storica
Zone Urbane Storico Ambientali

- zucs
- zusa

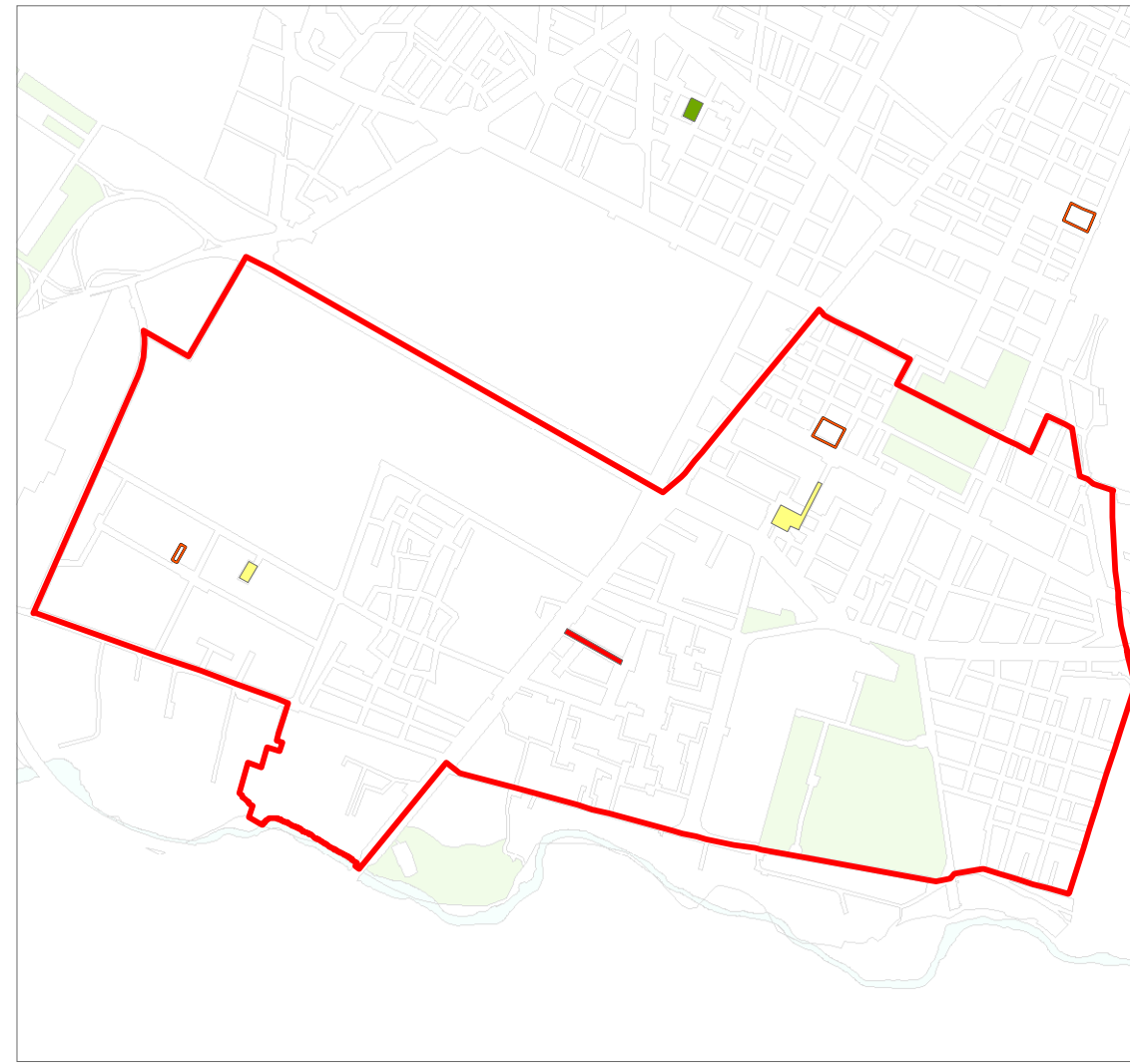
Interventi della Città

- Azione di Sviluppo Locale Partecipato
- Contratto di Quartiere
- Progetto Integrato d'Ambito (PIA)
- Progetto Integrato di Sviluppo Locale (PISL)
- Progetto di Qualificazione Urbana (PQU)
- Programma di Iniziativa Comunitaria (PIC)
- Programma di Recupero Urbano (PRU)

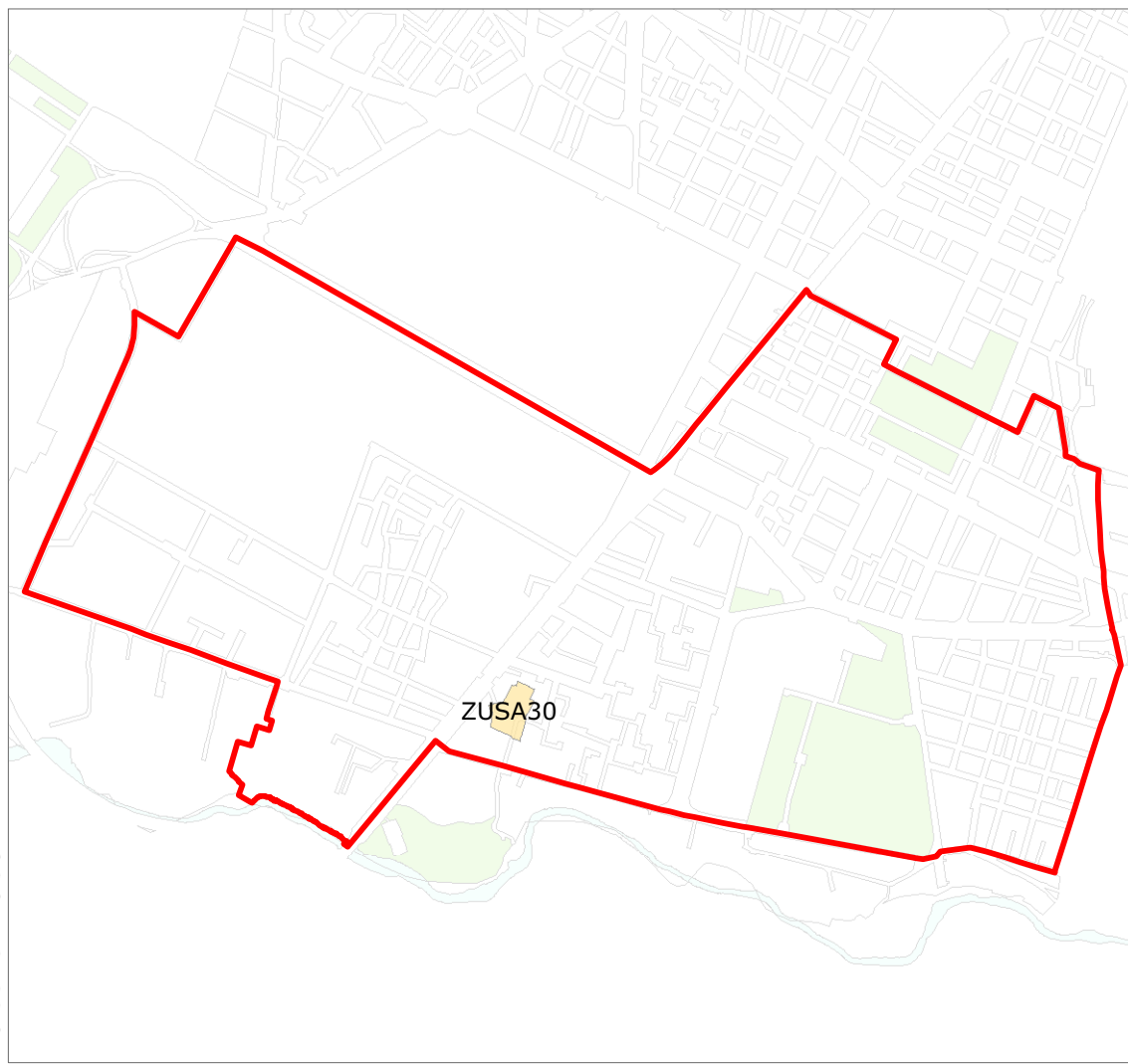
Evoluzione Storica del tessuto edilizio



Mercati e mercati tematici



Zucs e Zusa



Interventi della Città



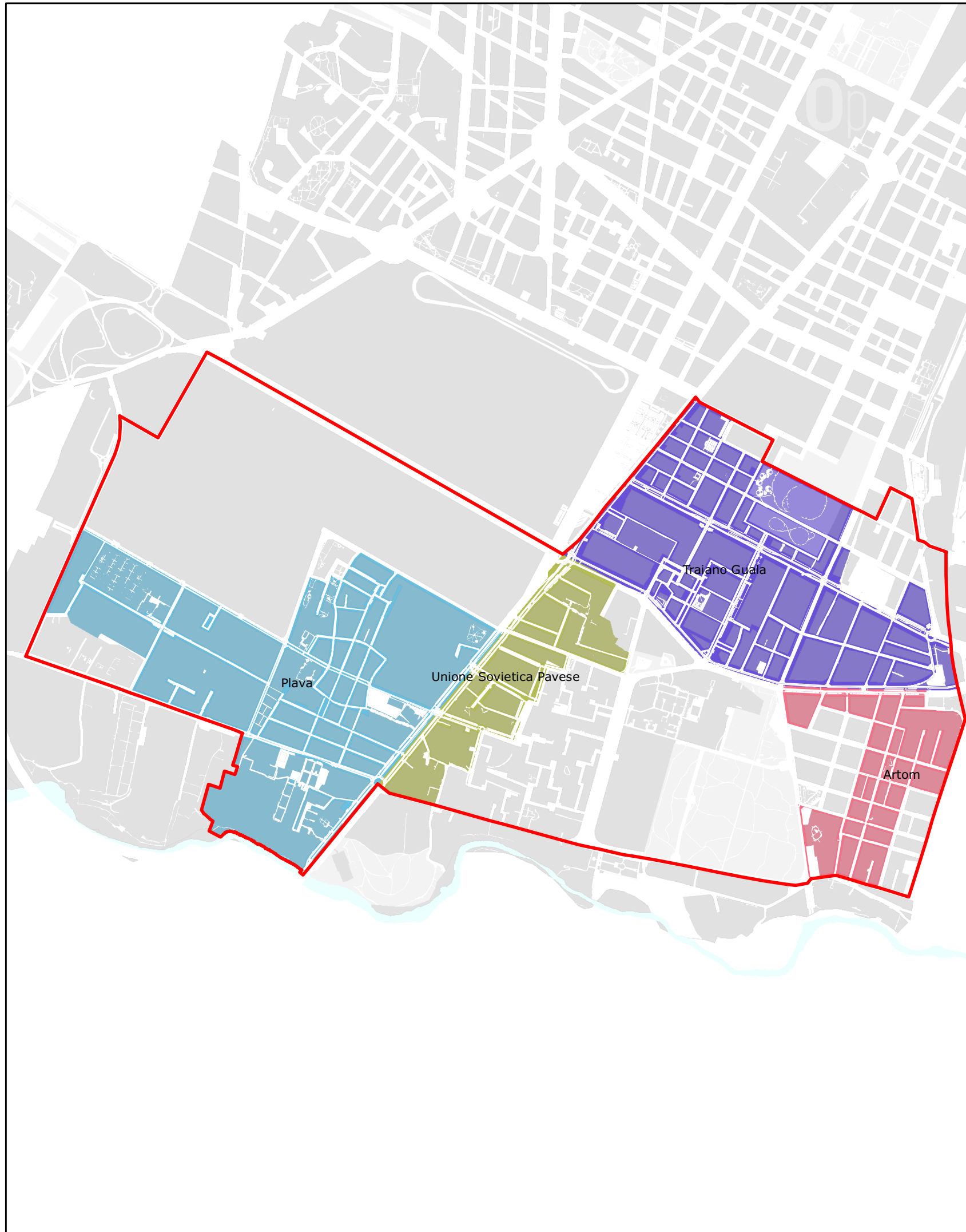
Il sistema commerciale Mirafiori Sud si sviluppa tipicamente nella periferia urbana cresciuta intorno ai grandi complessi di edilizia residenziale pubblica. In particolare si tratta del sistema cresciuto intorno ad uno dei più grandi complessi industriali italiani: la Fiat Mirafiori. La ristrutturazione industriale ha modificato in modo profondo lo sviluppo del quartiere e quindi il modo con cui il commercio, prima prevalentemente orientato al soddisfacimento di un bisogno strettamente locale, deve operare. Questo può essere avviato in particolare a partire dal complesso di corso Traiano / via Guala, area di una certa qualità.

La popolazione è concentrata proprio nelle sezioni di censimento occupata da edilizia di carattere pubblico o convenzionato. Unica eccezione l'area intorno alla via Somalia.

Dal punto di vista dell'età si assiste ad una forte differenziazione tra le sezioni di censimento: le aree edificate negli anni '60 e '70 sono occupate da popolazione uscita dal mondo del lavoro, quindi con un'età media intorno ai sessant'anni. D'altra parte esistono dei nuovi insediamenti dove l'età della popolazione è sostanzialmente giovane.

Il patrimonio edilizio, anche se recente, è spesso costituito da un'edilizia di medio-bassa qualità, con elementi di degrado. A questa si contrappongono invece nuovi insediamenti su aree ancora libere. Questi aspetti sono trattati con attenzione, in quanto sono stati anche avviati programmi di rigenerazione urbana (PRU di via Artom).

Negli ultimi quindici anni, il commercio ha avuto uno sviluppo modesto, centrato soprattutto sull'apertura di attività a carattere misto di taglio medio (400-1800 mq) che costituiscono la caratteristica principale del sistema rispetto alla media della Città.



Città di Torino

Divisione Urbanistica ed Edilizia Privata
Divisione Commercio

Variante N.160 al PRG
Adeguamento ai Criteri Commerciali

Sistema Mirafiori Sud

addensamento	tessuto storico prevalente	numero esercizi	superficie vendita (mq)	presenza mercato
Artom	1950	137	6.892	no
Plava	1975	155	16.300	si
Traiano Guala	1950	513	37.132	si
Unione Sovietica Pavese	1975	136	8.402	si

