

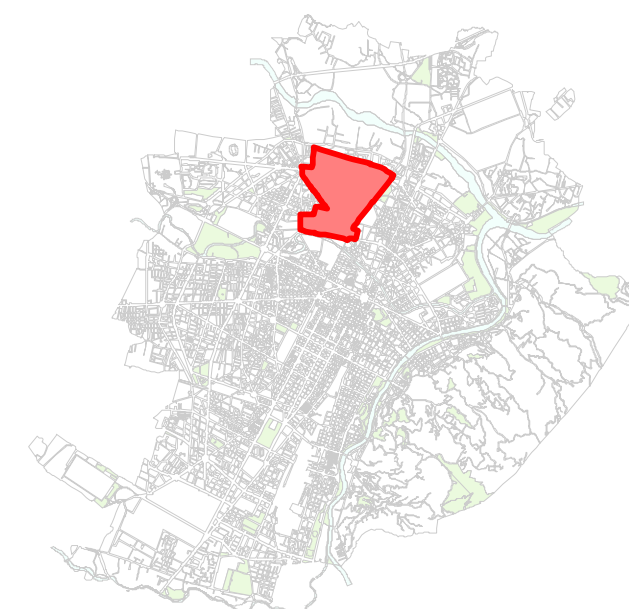


Città di Torino

Divisione Urbanistica ed Edilizia Privata
Divisione Commercio

Variante N.160 al PRG
Adeguamento ai Criteri Commerciali

Sistema Grosseto Vittoria





Città di Torino

Divisione Urbanistica ed Edilizia Privata
Divisione Commercio

Variante N.160 al PRG
Adeguamento ai Criteri Commerciali

Sistema Grosseto Vittoria

Legende

Sezioni di censimento

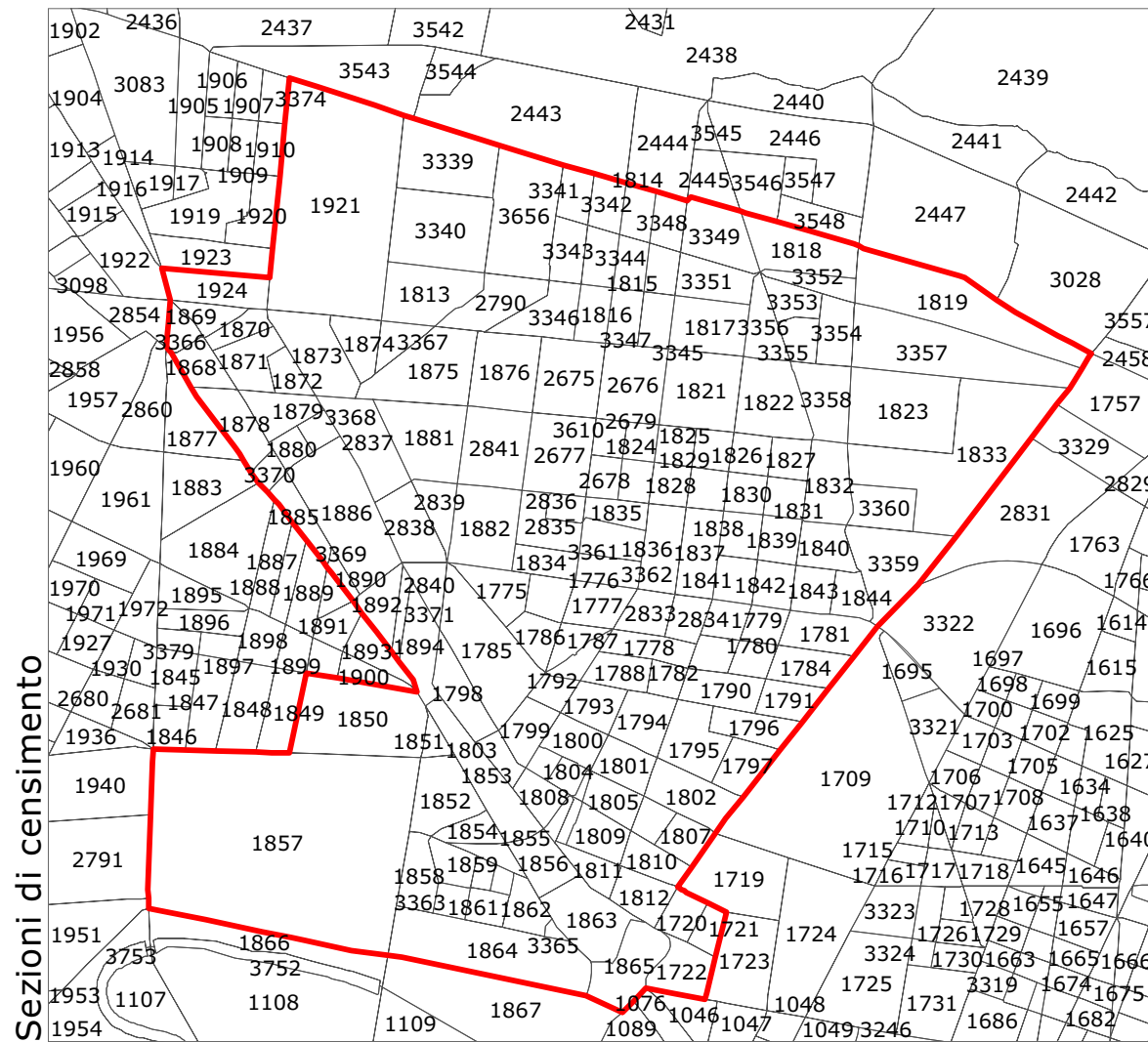
□ perimetro sezione

Densità di popolazione

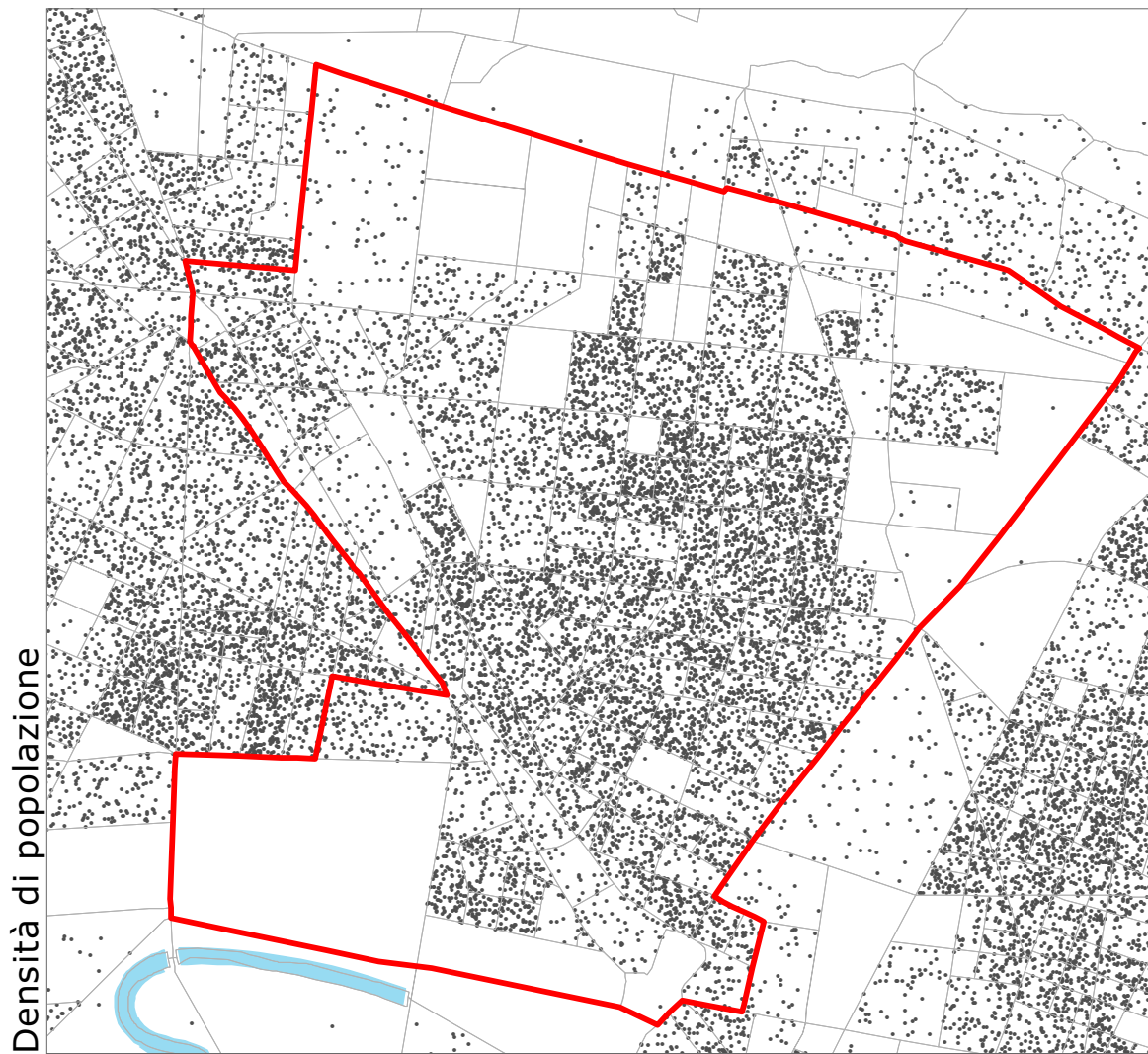
••• 1 punto = 5 abitanti

Presenza popolazione giovane e anziana

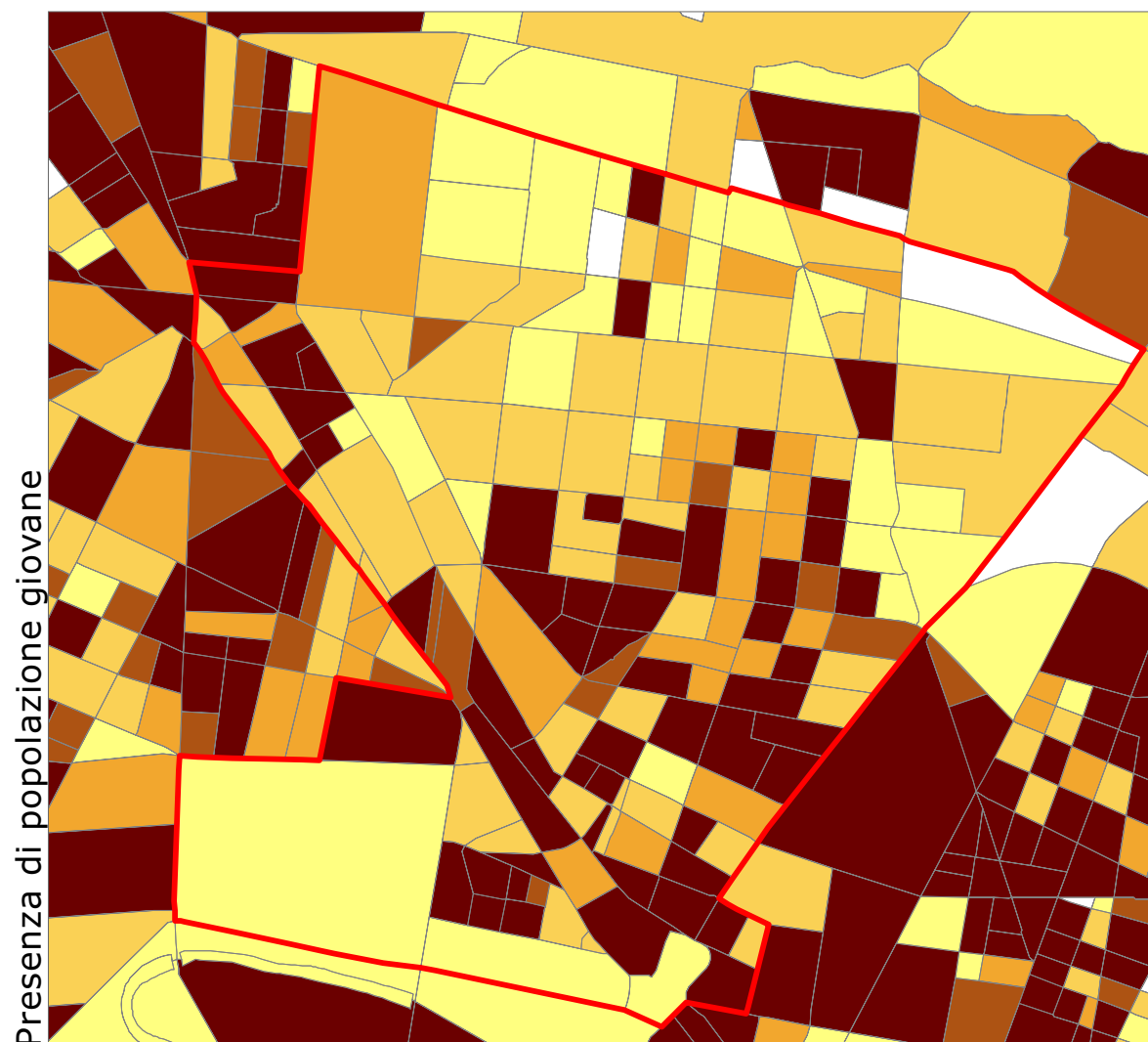
- molto debole
- debole
- media
- forte
- molto forte



Sezioni di censimento



Densità di popolazione



Presenza di popolazione giovane



Presenza di popolazione anziana



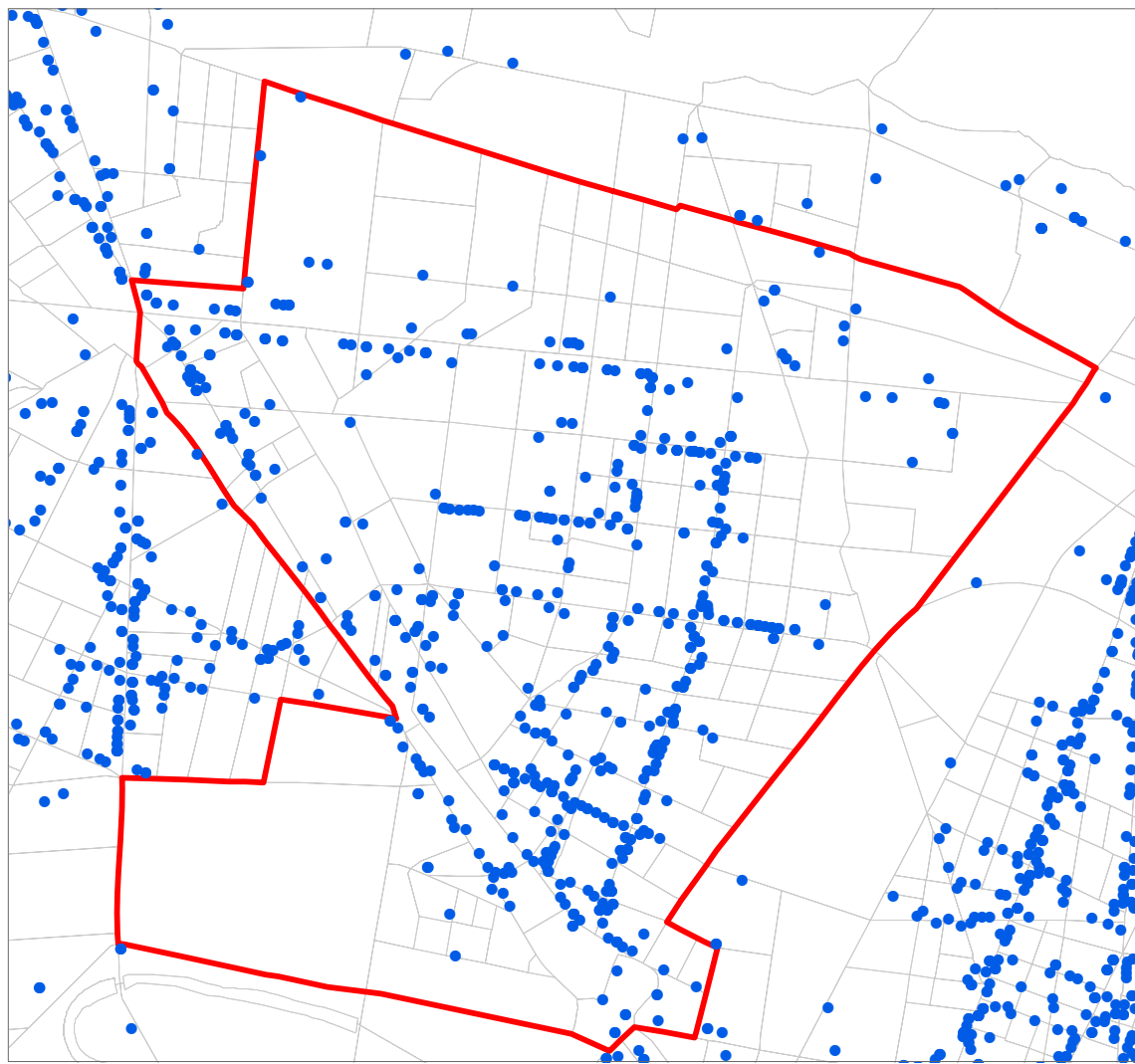
Sistema Grosseto Vittoria

Legende

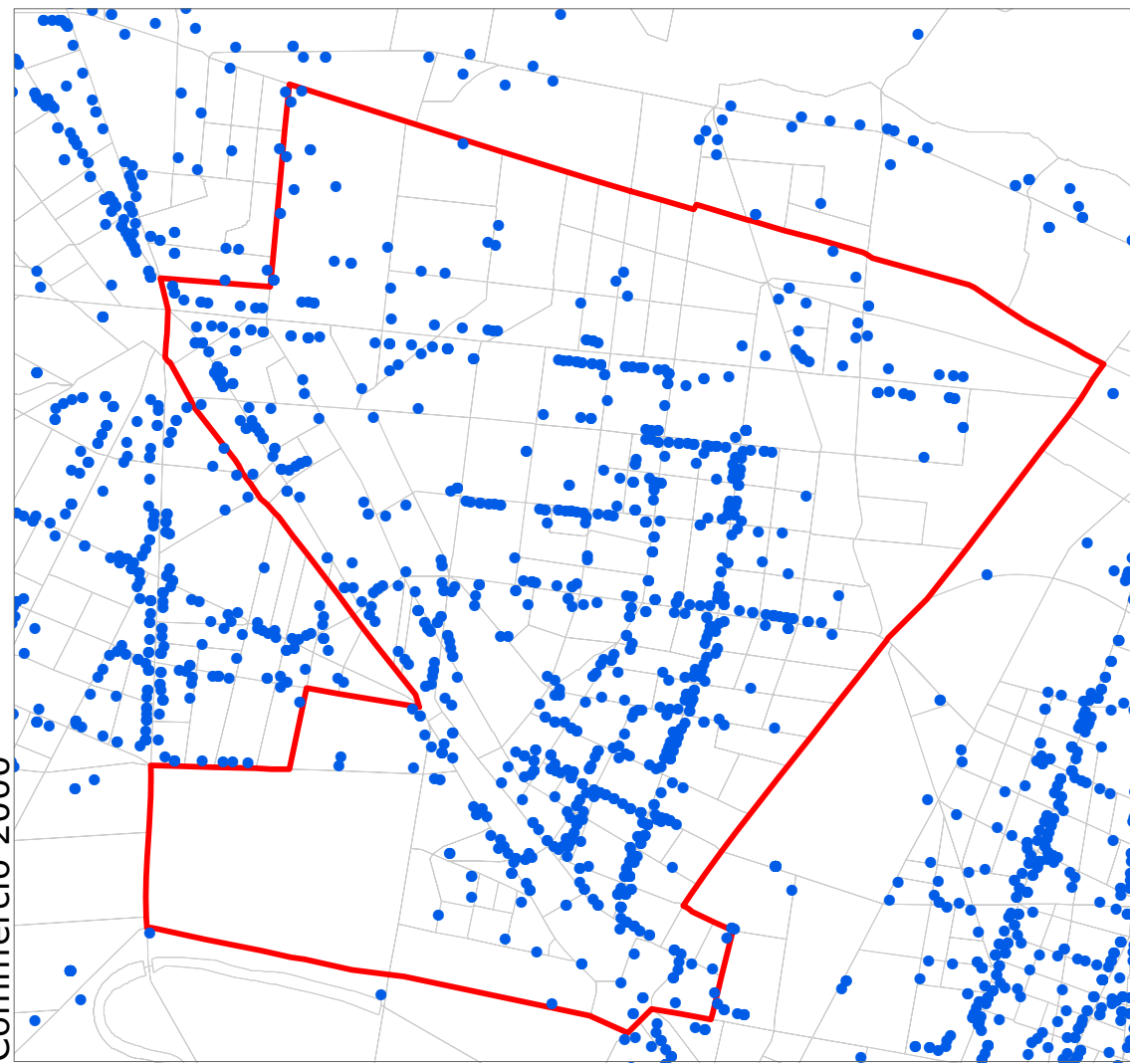
Sezioni di censimento

- sezioni censimento
- commercio

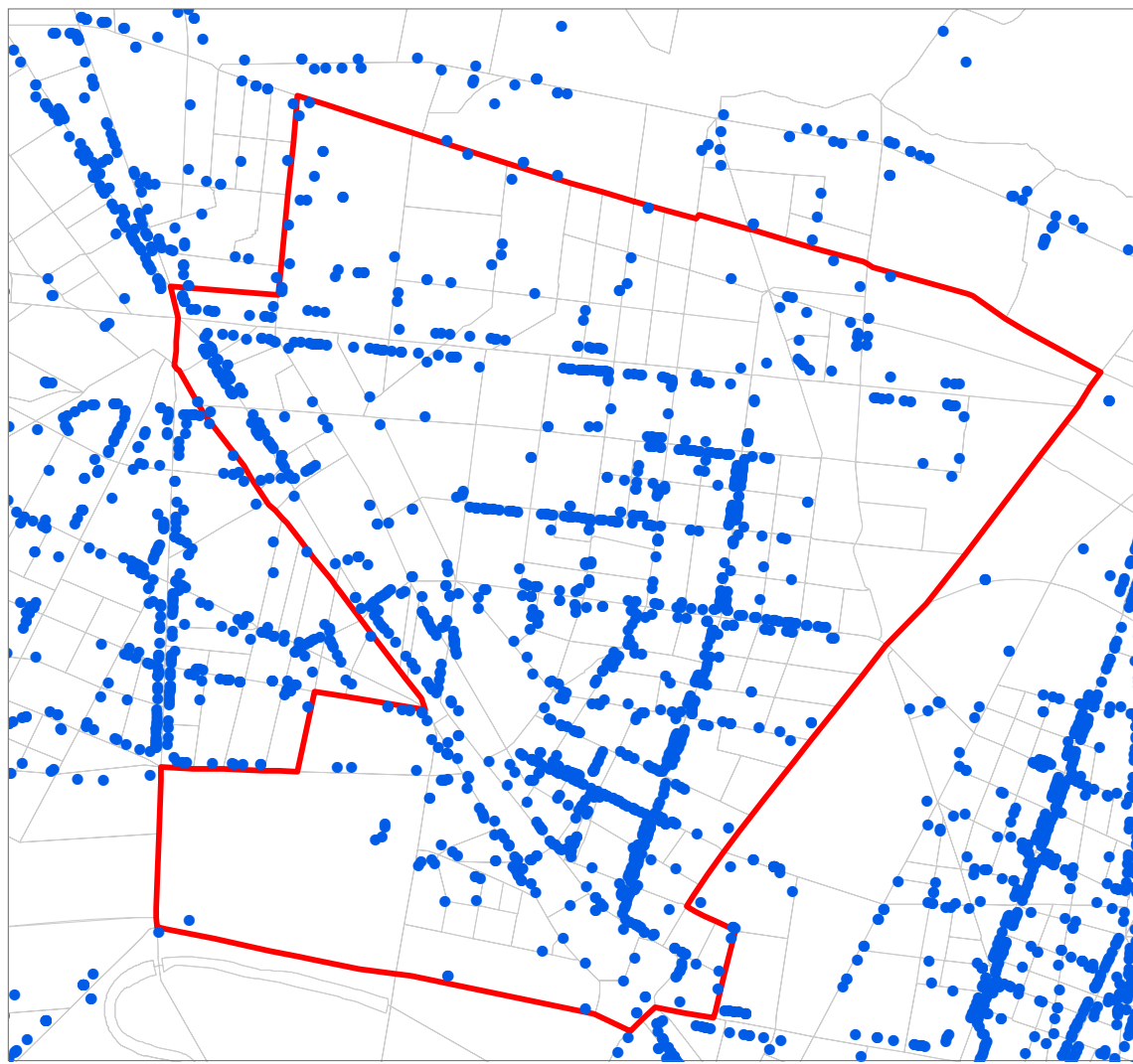
Commercio 1990



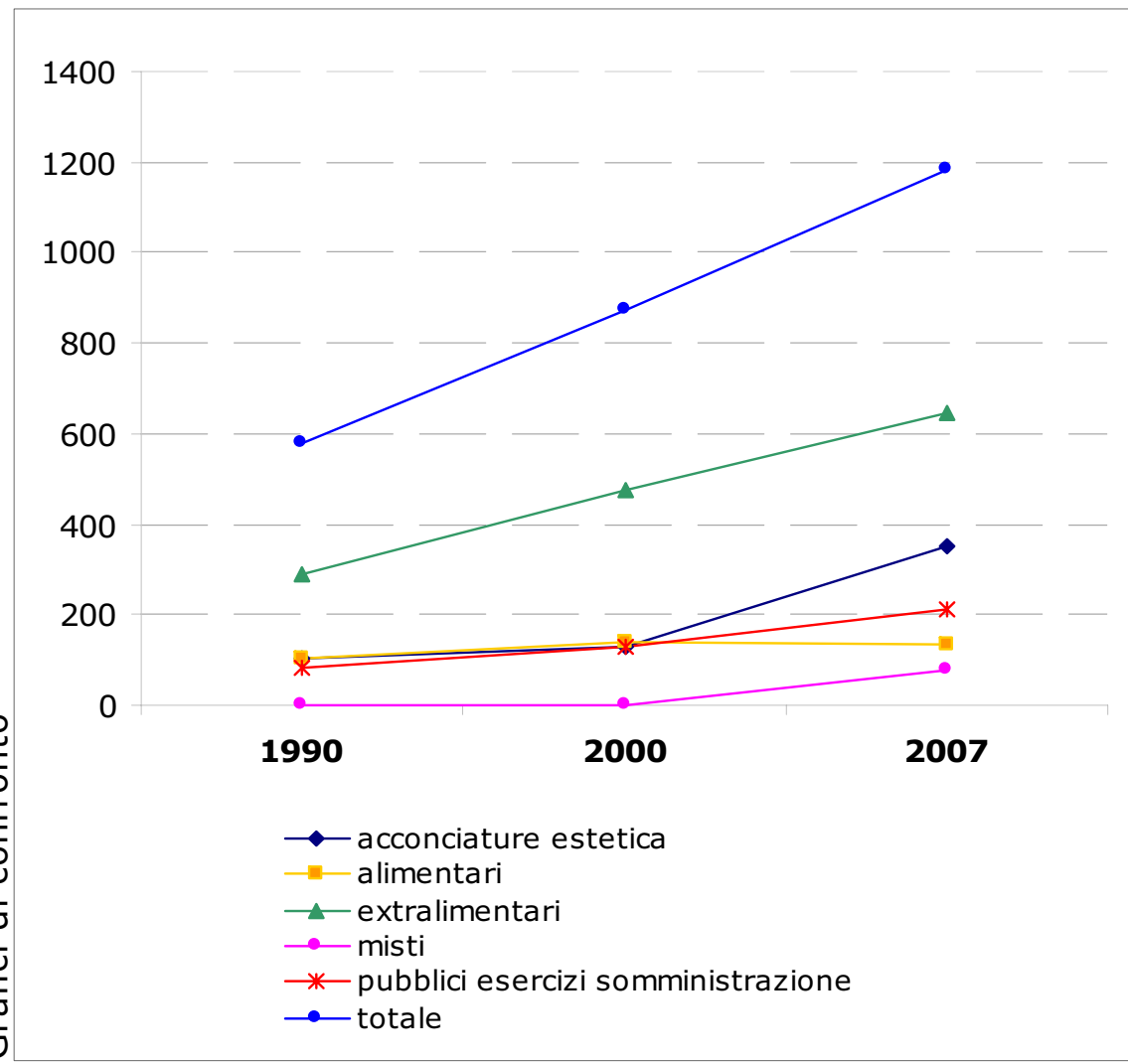
Commercio 2000



Commercio 2007



Grafici di confronto





Sistema Grosseto Vittoria

Legende

Tipologie commerciali

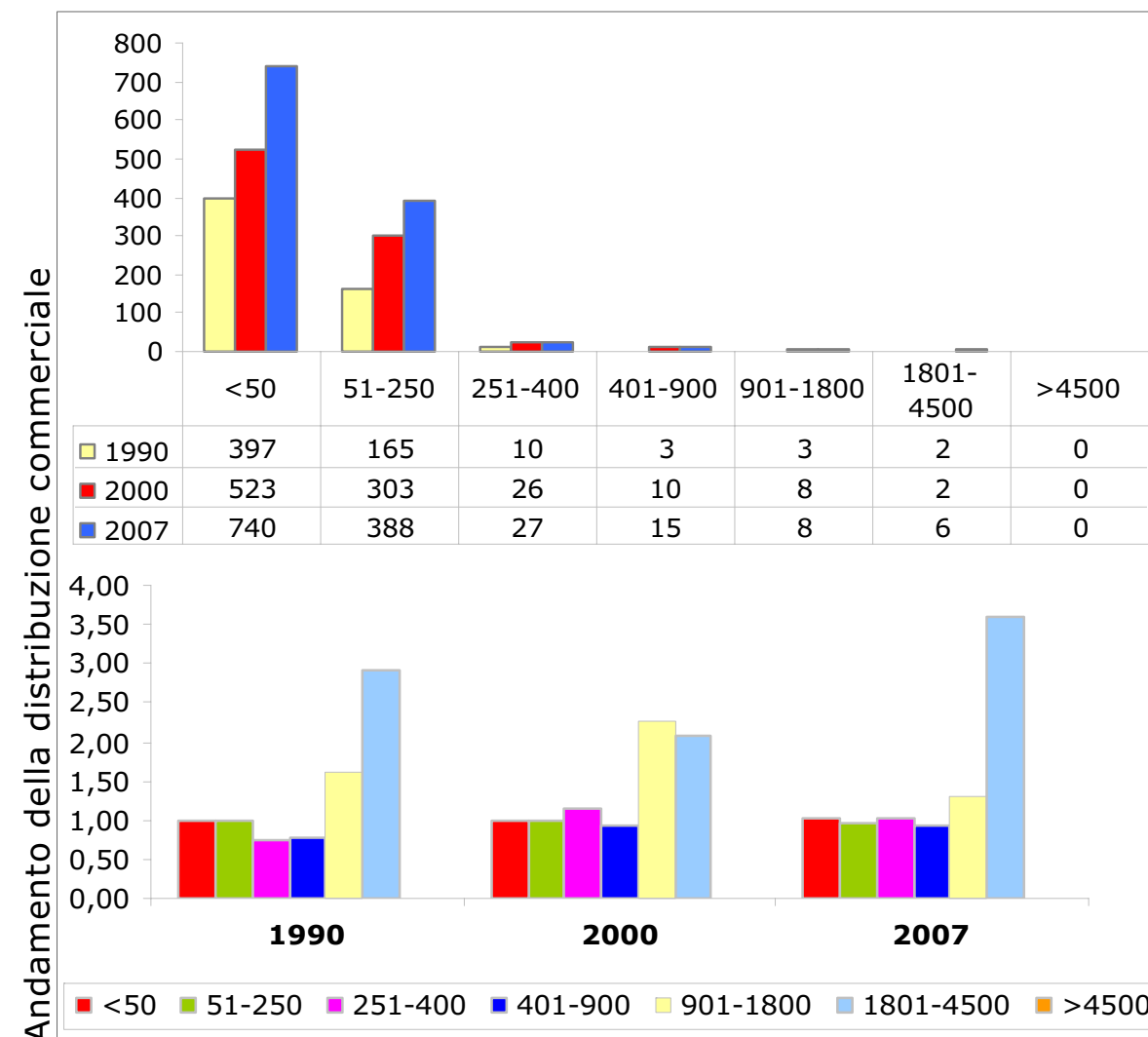
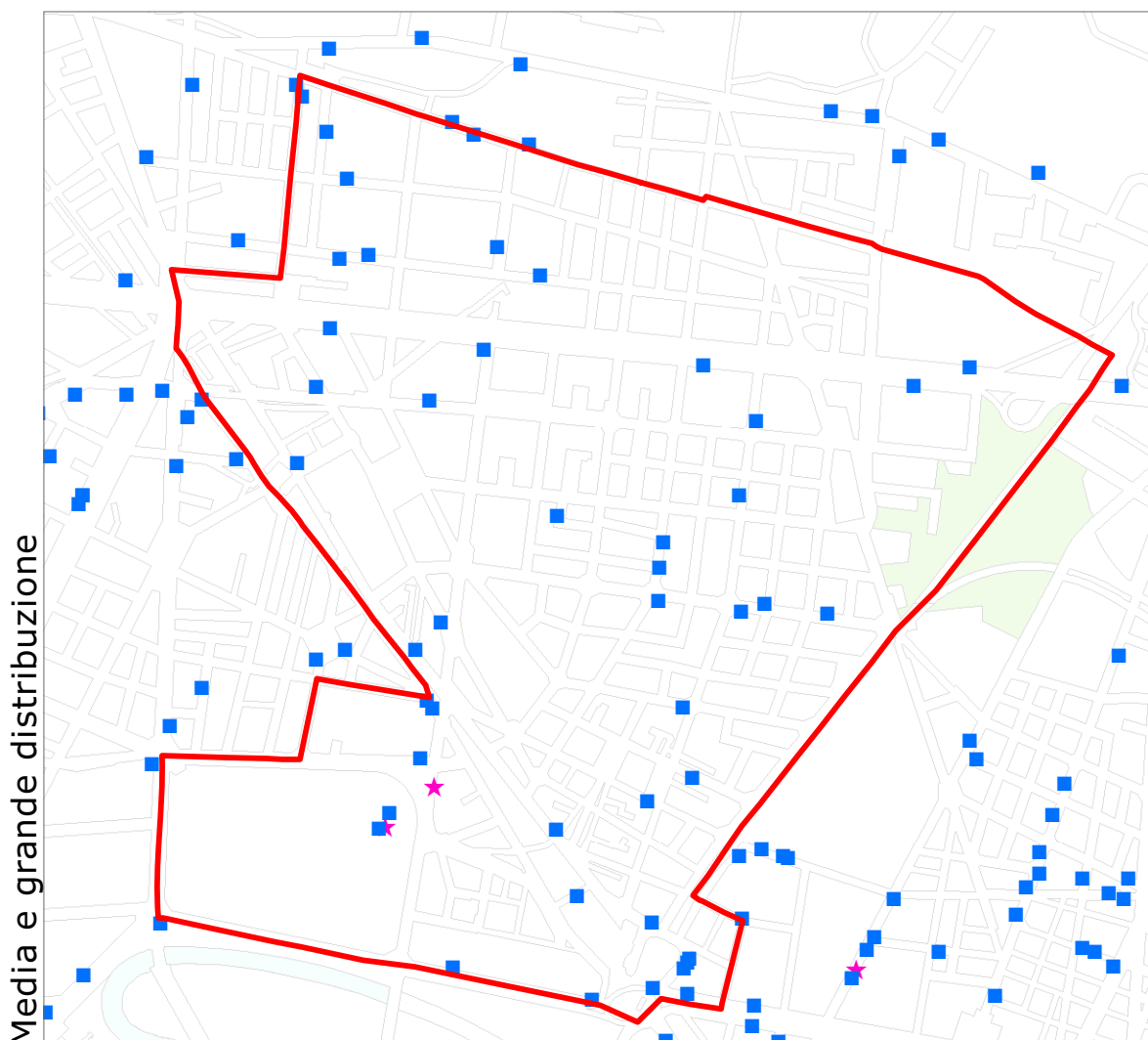
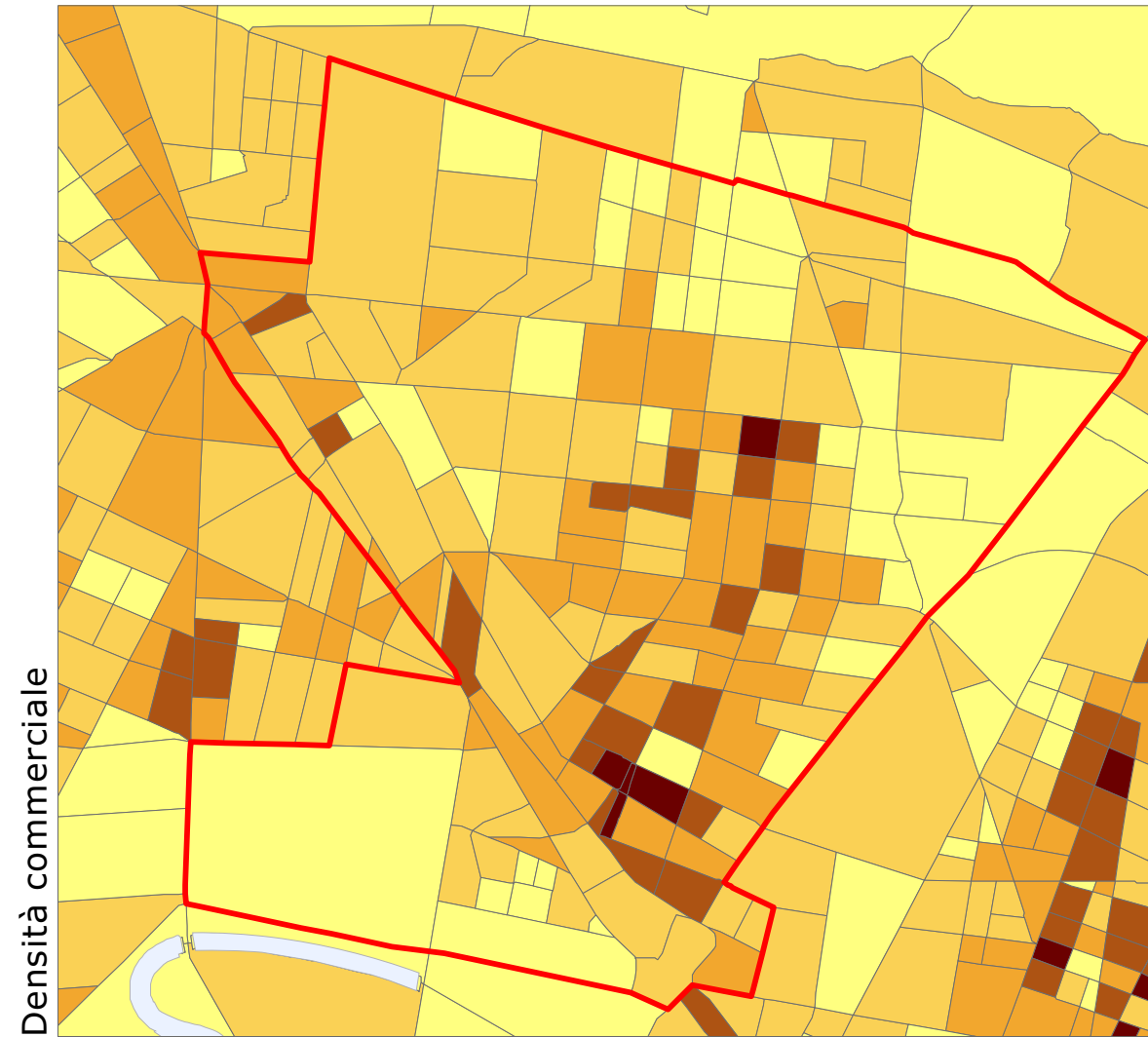
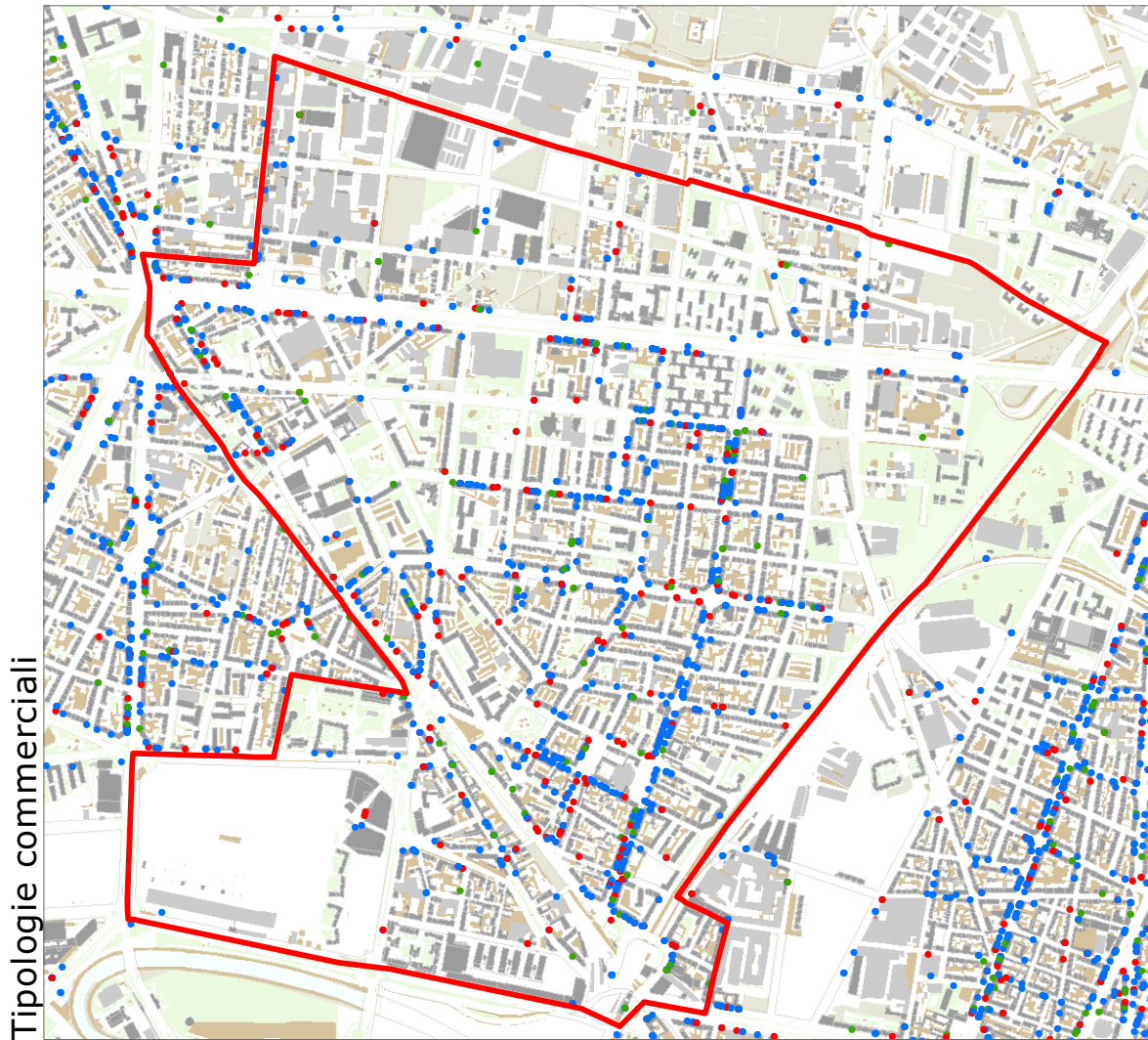
- acconciatori estetica
- commercio su aree private
- pubblici esercizi di somministrazione

Densità commerciale

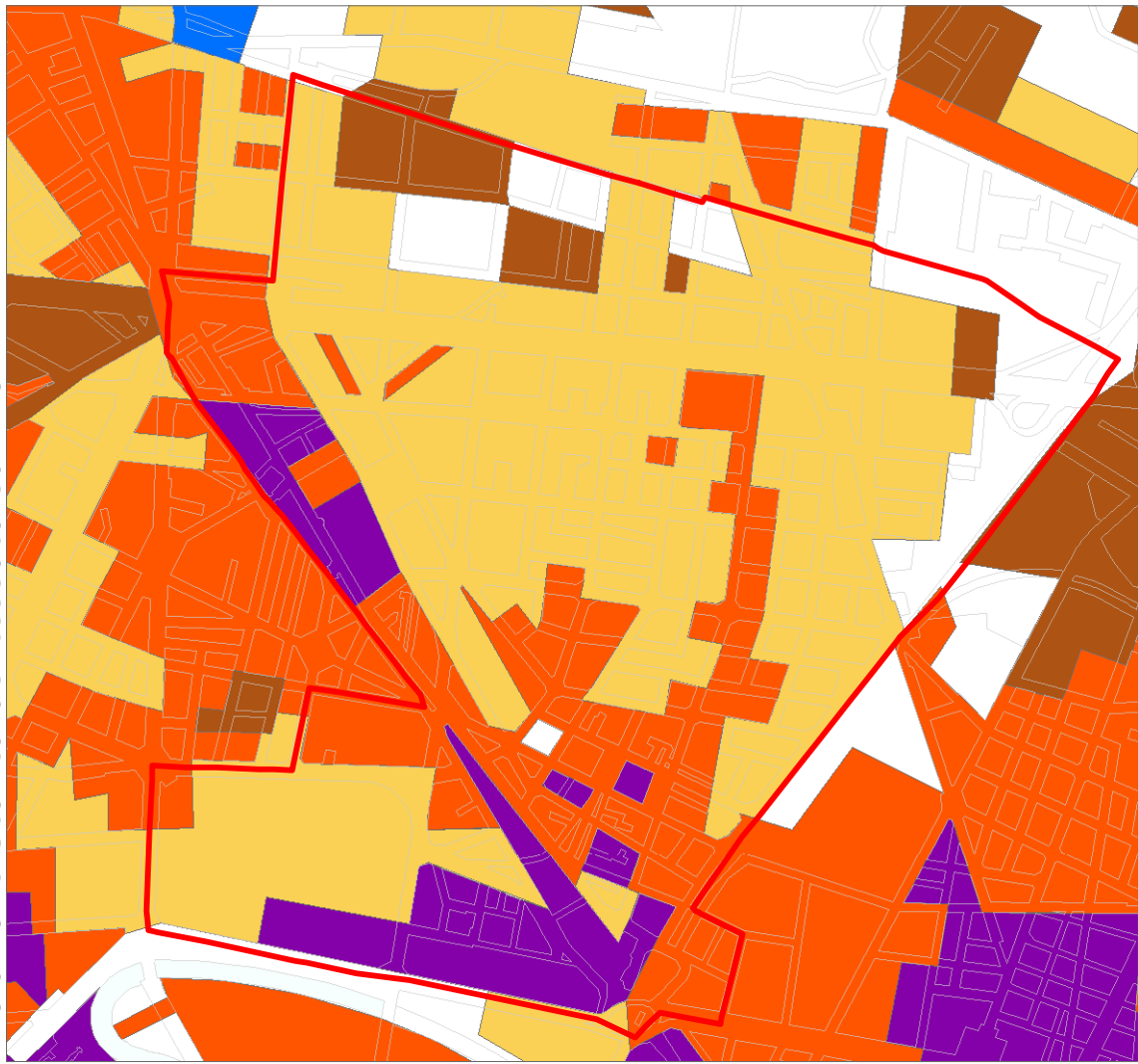
- molto bassa
- bassa
- media
- alta
- molto alta

Media e grande distribuzione

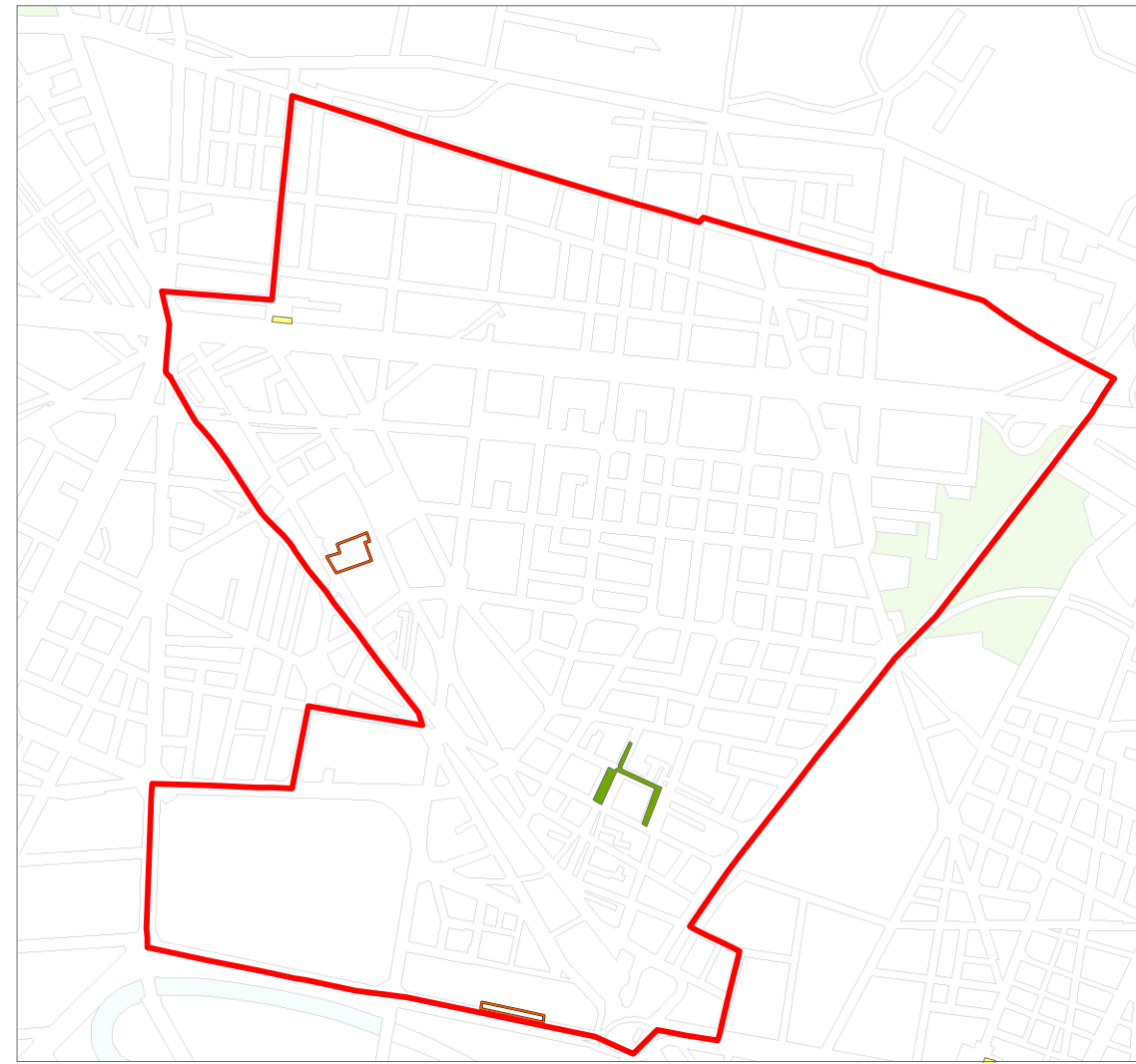
- ★ grande struttura di vendita
- media struttura di vendita



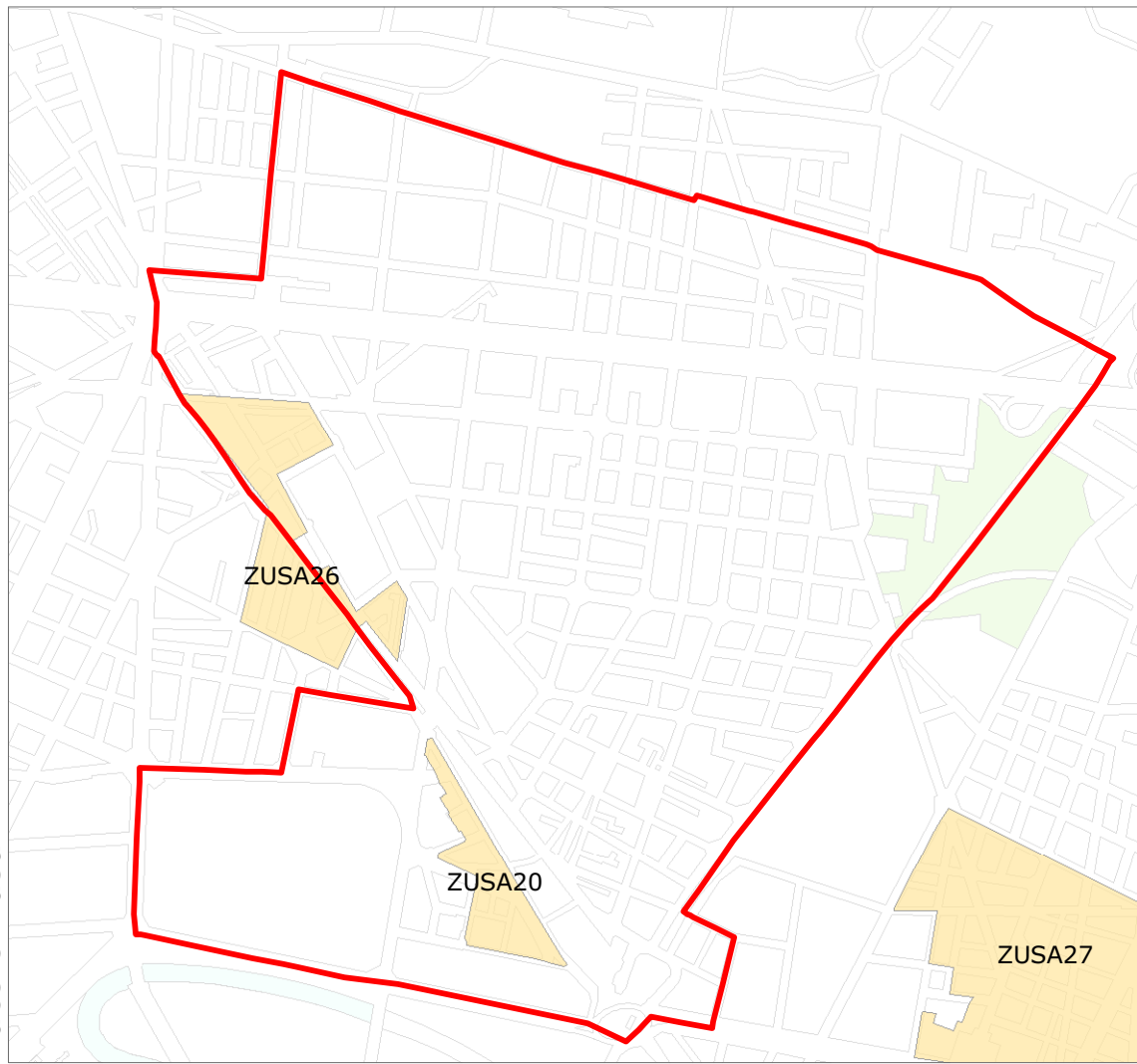
Evolutione Storica del tessuto edilizio



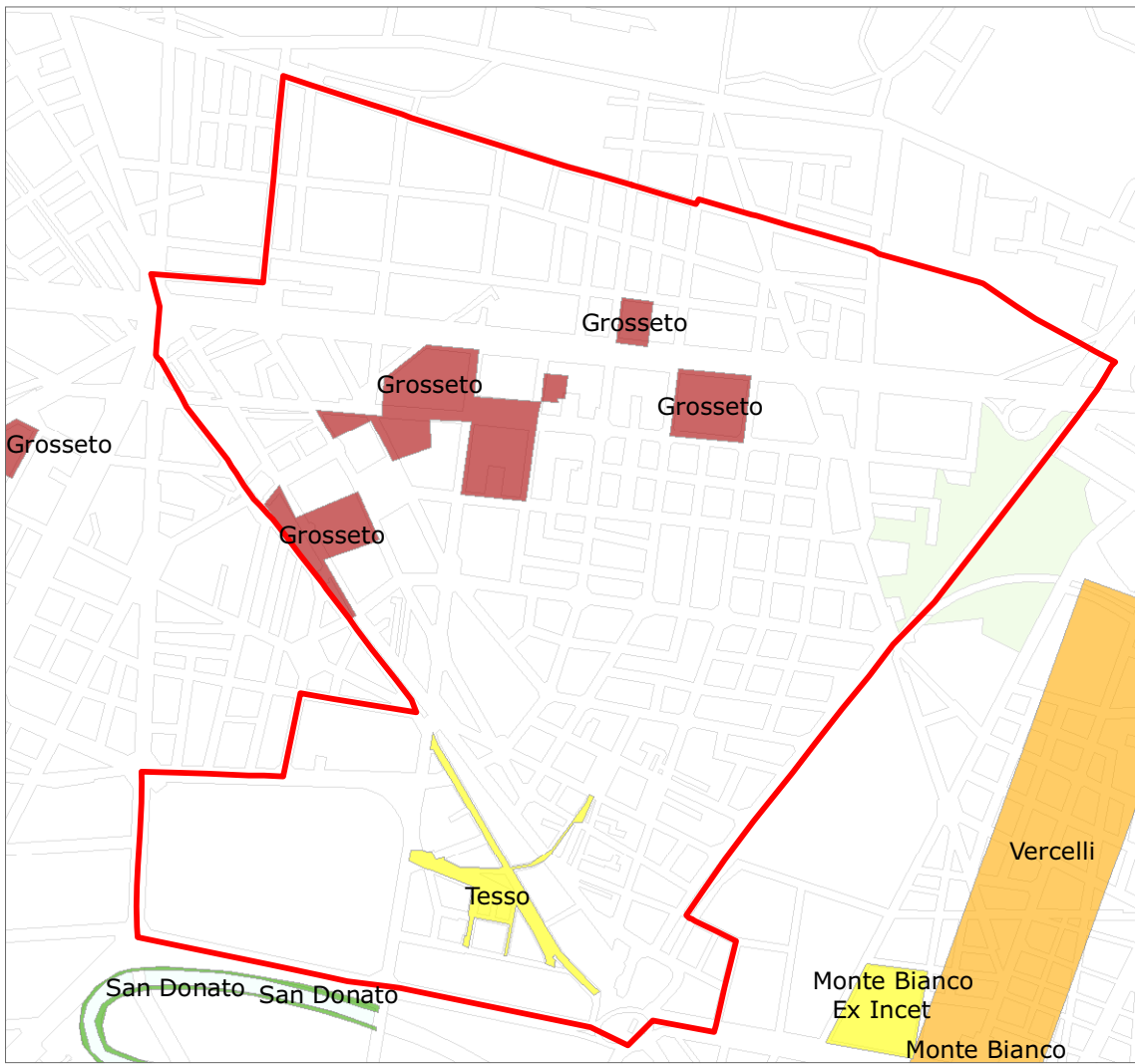
Mercati e mercati tematici



Zucs e Zusa



Interventi della Città



Città di Torino

Divisione Urbanistica ed Edilizia Privata
Divisione Commercio

Variante N.160 al PRG
Adeguamento ai Criteri Commerciali

Sistema Grosseto Vittoria

Legende

Evoluzione Storica del tessuto edilizio

- 1800
- 1870
- 1900
- 1935
- 1950
- 1975
- 2005

Mercati e mercati tematici

- mercati tematici
- metropolitano
- riionale
- speciale
- urbano
- in progetto

Zona Urbana Centrale Storica
Zone Urbane Storico Ambientali

- zucs
- zusa

Interventi della Città

- Azione di Sviluppo Locale Partecipato
- Contratto di Quartiere
- Progetto Integrato d'Ambito (PIA)
- Progetto Integrato di Sviluppo Locale (PISL)
- Progetto di Qualificazione Urbana (PQU)
- Programma di Iniziativa Comunitaria (PIC)
- Programma di Recupero Urbano (PRU)

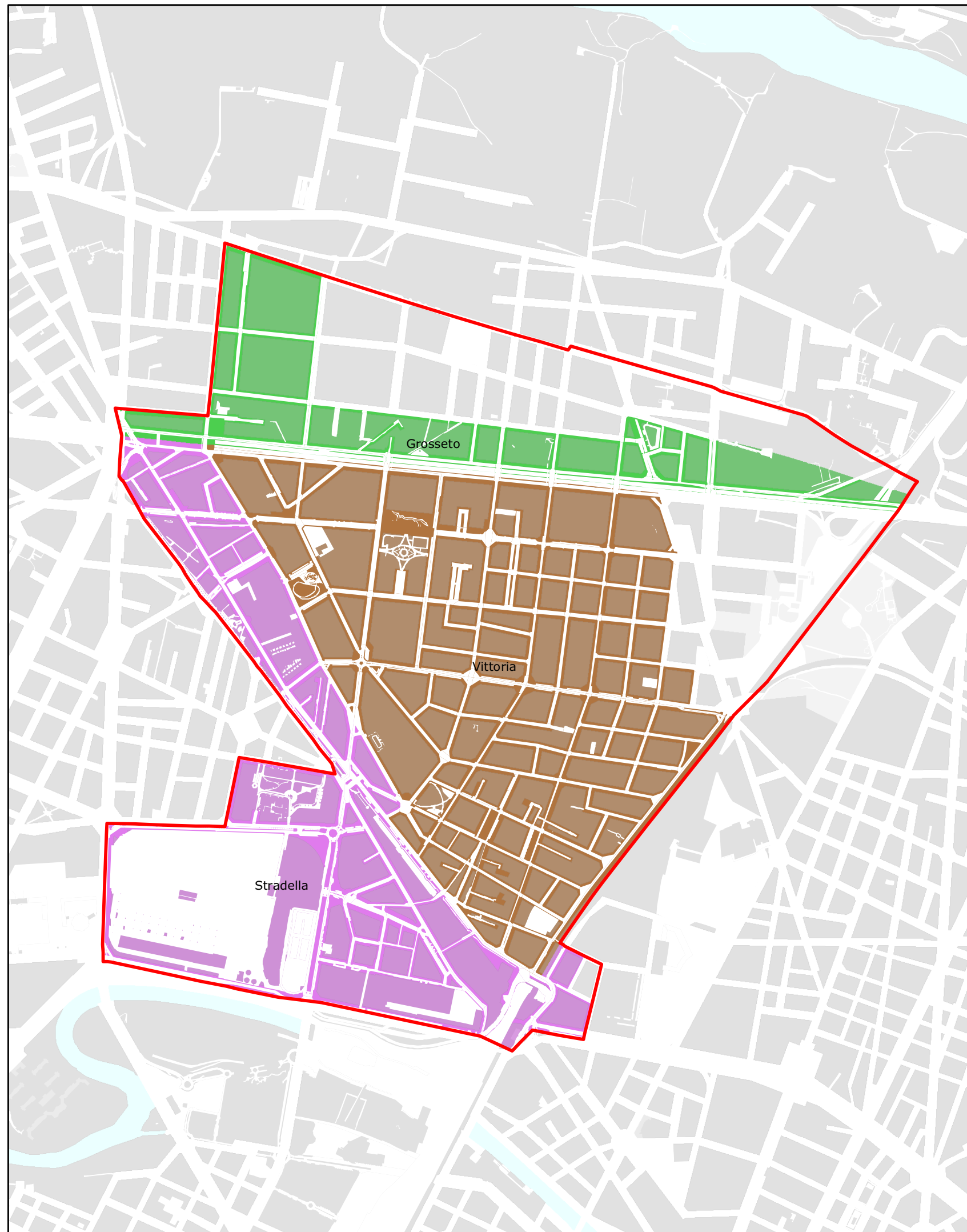
Come per Barriera di Milano, anche questo sistema commerciale è riferito ad un ambito urbano che è mutato durante l'espansione della città coincidente con lo sviluppo industriale. Mentre il sistema di Barriera di Milano si organizza lungo assi lineari, il sistema Grosseto-Vittoria è costituito piuttosto da un reticolo denso di vie con minore differenziazione gerarchica.

Anche la popolazione è distribuita in modo omogeneo nel quadrilatero via Chiesa della Salute, c.so Venezia, c.so Grosseto, via Castelfidardo, via Stradella. Risulta invece più dispersa verso i lembi più esterni del sistema, come nel caso di Barriera di Milano. Più in generale nel caso della corona delle barriere novecentesche la popolazione è mediamente più anziana. Fanno eccezione alcune parti, verso la stazione Dora e lungo la Spina Reale, dove le ristrutturazioni urbane più recenti hanno anche favorito un ricambio.

Il tessuto urbano è organizzato prevalentemente con la tipologia ad isolato, di edificazione prevalente postbellica, anche se il tessuto è di epoca anteriore, come testimoniano molti edifici costruiti ad inizio secolo. Tale edificazione, spesso caratterizzata dalla presenza al piano terreno di spazi destinati al commercio, ha favorito l'insediamento di queste attività.

Gli esercizi commerciali sono diffusi nell'intero ambito anche se possono essere evidenziate aggregazioni più consistenti lungo alcune vie (Chiesa della Salute, Bibiana, Breglio, Coppino, Boccardo). Lo sviluppo commerciale dal 1990 ha seguito lo stesso tipo di organizzazione. Il sistema è cresciuto nel quindicennio 1990-2005 su tutte le merceologie, mantenendo anche una certa consistenza nel comparto alimentare.

La presenza di ampie superfici lungo C.so Grosseto ha favorito anche la localizzazione di grandi strutture, prevalentemente monoprodotto, il che rappresenta, comunque, un fattore di attrazione per il sistema commerciale.



Città di Torino

Divisione Urbanistica ed Edilizia Privata
Divisione Commercio

Variante N.160 al PRG
Adeguamento ai Criteri Commerciali

Sistema Grosseto Vittoria

addensamento	tessuto storico prevalente	numero esercizi	superficie vendita (mq)	presenza mercato
Grosseto	1950	88	8.697	no
Vittoria	1950	771	37.641	sì
Stradella	1935	307	41.427	no

