



CITTA' DI TORINO

DIVISIONE SERVIZI TECNICI - COORDINAMENTO
SERVIZIO EDILIZIA ABITATIVA PUBBLICA E PER IL SOCIALE

INTERVENTO DI RISTRUTTURAZIONE URBANISTICA IN TORINO - PIAZZA DELLA REPUBBLICA 13 - PER LA REALIZZAZIONE DI EDILIZIA RESIDENZIALE PUBBLICA. LOTTO 2

Responsabile Unico del Procedimento: Ing. Carmelo DI VITA

Supporto al R.U.P.: Arch. Lina MUNARI

Progettista opere architettoniche: Arch. Alessandra CELORIA

Co-progettista opere architettoniche: Arch. Diego NOVO

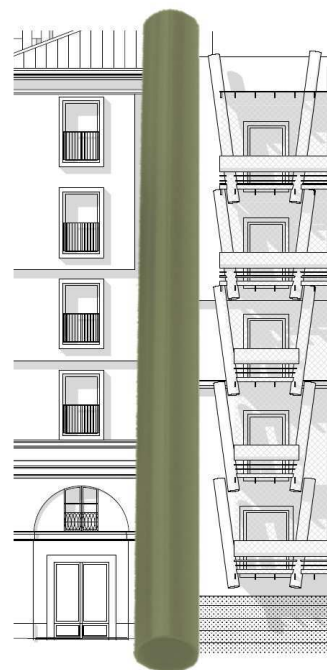
Coordinatrice
delle integrazioni specialistiche: Ing. Lucia REDA

Progettista della bonifica ambientale: Ing. Donato FIERRI

Collaboratori alla progettazione: Arch. Sabina CALI'

Geom. Claudio MASTELLOTTO

Geom. Vincenzo TORTOMANO



Progettista opere strutturali: Studio Ing. G. PATTA

Progettista opere Impiantistiche
e verifiche requisiti acustici : MTE INGEGNERIA s.r.l.

MTE INGEGNERIA SRL
VIA DEL PERLAR 100
37135 VERONA
T+39 045 891 91 45

CERVI
E ASSOCIATI
SOCIETA' DI INGEGNERIA
Arch. Cesare CERVI

Coordinatore per al sicurezza
in fase di progettazione: SICURCANTIERI CO. s.r.l.

SICURCANTIERI CO.
HEALTH & SAFETY MANAGEMENT
Certified 9001 14001 18001 27001

PROGETTO DEFINITIVO

OGGETTO:

PROGETTO DELLE INTERFERENZE

NOME-FILE

--

SCALA

--

ELABORATO

EMISSIONE

23/04/2020

REVISIONE

PI

INTRODUZIONE

Nella tavola “ PLANIMETRIA PARTICOLAREGGIATA DELLE INTERFERENZE – EGPA 21” sono riportate le reti tecnologiche che potrebbero interferire con la progettazione dei nuovi edifici.

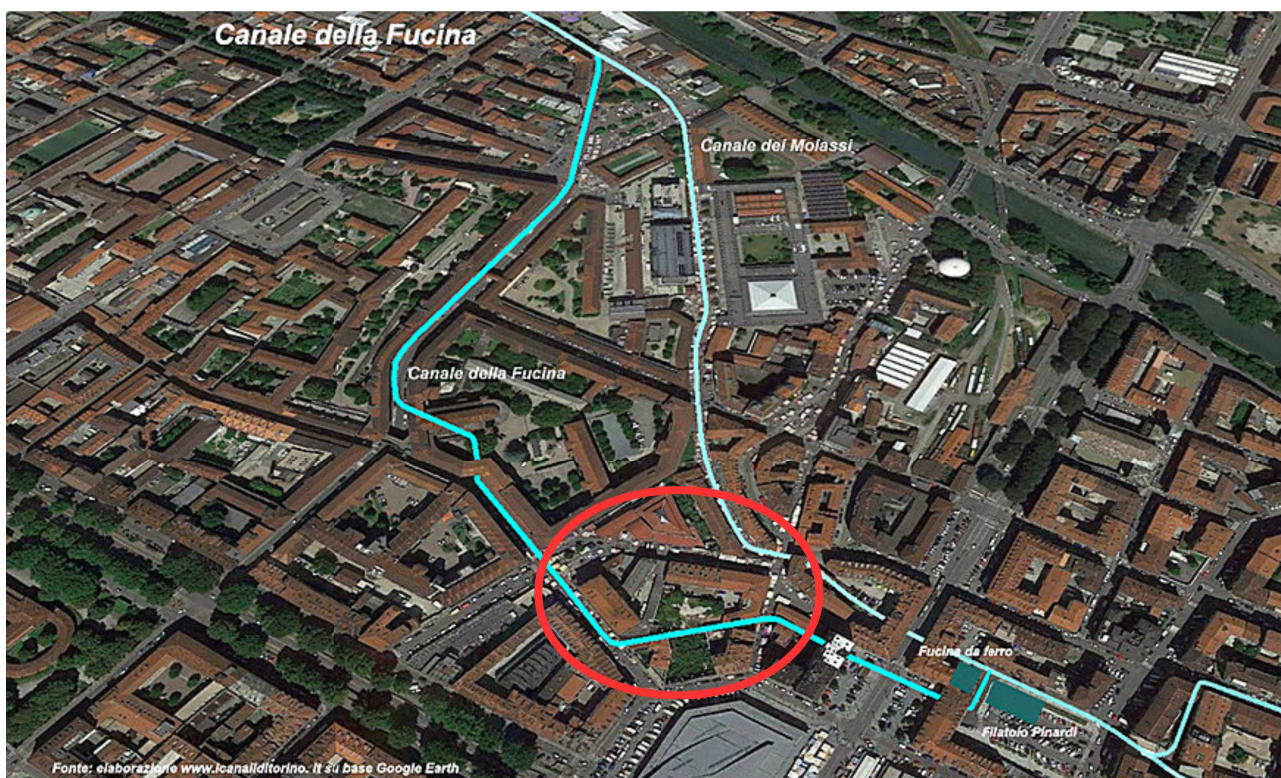
Tali reti sono costituite in dettaglio da:

- reti telefoniche interrato
- reti elettriche BT, MT e comandi elettrici interrato
- reti elettriche dell'illuminazione pubblica sia interrato che aeree
- rete dell'acquedotto municipale
- rete della distribuzione gas
- rete del sistema fognario (acque nere e bianche)

Come si evince da planimetria e sezioni le reti tecnologiche interessano la Piazza della Repubblica e la rete viaria limitrofa, con l'eccezione di un tratto residuale di rete elettrica in BT che entra all'interno del lotto da edificare.

Il lotto edificabile risulta sgombro da reti tecnologiche di qualsiasi genere.

La presenza di residui di canali di scolo all'interno del lotto fa parte dell'antica rete del Canale dei Molassi interrato negli anni '30 del secolo scorso. Il lotto oggetto di intervento in particolare risultava attraversato dal Canale delle Fucine.



La presenza di eventuali manufatti storici potrebbero eventualmente rappresentare un problema di conservazione e/o rilievo archeologico. Tali aspetti sono trattati nella relativa relazione.

SCHEDE SOLUZIONI DELLE INTERFERENZE

Le principali interferenze con le reti tecnologiche sono state meglio sviluppate nelle seguenti schede allegate:

- **Scheda 1:** Evidenzia l'interferenza fra la botola della cabina elettrica, sul marciapiede di Piazza della Repubblica, con la rete telefonica interrata. In tale situazione dovranno essere contattati gli enti gestori della rete telefonica per operare una deviazione della medesima.
- **Scheda 2:** Evidenzia la vicinanza dei cavi della rete elettrica BT (circa 1,30 m) allo scavo della botola della cabina elettrica sul marciapiede di Piazza della Repubblica. In questo caso per la realizzazione dello scavo della botola dovranno essere utilizzati tutti gli accorgimenti necessari per non danneggiare la linea elettrica.
- **Scheda 3:** Evidenzia la vicinanza della rete dell'acquedotto (circa 0,50 m) e della rete del gas domestico (circa 1,60 m) allo scavo della botola della cabina elettrica sul marciapiede di Piazza della Repubblica. In questo caso per la realizzazione dello scavo della botola dovranno essere utilizzati tutti gli accorgimenti necessari per non danneggiare entrambe le reti. Nel caso risultasse molto complicato mantenere la rete idrica in tale posizione dovrà essere deviata dall'ente gestore Smat.
- **Schede 4a e 4b:** Evidenziano l'interferenza fra rete fognaria (bianca e nera) e posizione dei tiranti della fondazione palificata verso Piazza della Repubblica. E' necessario calibrare distanza ed inclinazioni di tali manufatti per evitare di danneggiare la rete fognaria.
- **Schede 5a e 5b:** Evidenziano le interferenze causate dall'allacciamento fognario delle palazzine "B" e "C" alla rete bianca e nera. In particolare la maggior interferenza è rappresentata dal superamento dell'edificio esistente su via G. Mameli. Tale edificio è di proprietà della Città di Torino e non ha piano interrato. Questo aspetto consentirà la realizzazione di scavo in galleria entro cui convogliare gli allacciamenti della fognatura bianca e nera. Su via G. Mameli l'allacciamento alla rete fognaria interferirà con la presenza delle altre reti tecnologiche (vedi scheda 5b) e si dovrà aver cura di eseguire lo scavo con idonei accorgimenti per non danneggiarle.
- **Scheda 6:** Evidenzia la presenza di cavi e pozzetti della rete elettrica BT all'interno del lotto, in corrispondenza del futuro fabbricato "C". Tale rete è probabilmente stata dismessa durante la demolizione dei fabbricati preesistenti che ospitavano laboratori artigiani. In ogni caso è opportuno utilizzare tutte le precauzioni necessarie durante le eventuali fasi di scavo.

Le interferenze su individuate dovranno essere meglio approfondite in fase di progettazione esecutiva.

ASPETTI ECONOMICI DELLE INTERFERENZE

I costi relativi ad allacciamenti ed opere sono stati così previsti:

- rete telefonica: costi per scavo e deviazione possono essere reperiti nelle "Somme a disposizione" individuate nelle Delibere e Determinazioni di approvazione del Progetto Definitivo. In particolare nelle voci "Allacciamenti" e/o "Imprevisti"
- rete elettrica, acquedotto e gas: eventuali opere necessarie allo spostamento delle reti potranno essere reperite nelle "Somme a disposizione" individuate in delibere e determine di approvazione del Progetto Definitivo. In particolare nelle voci "Allacciamenti" e/o "Imprevisti"
- rete fognaria: i costi per scavo ed allacciamento sono individuati nel Computo Metrico Estimativo del Progetto Definitivo. Sia per gli allacciamenti su Piazza della Repubblica che su via G. Mameli.

TEMPISTICHE

Gli allacciamenti verranno eseguiti ad ultimazione delle reti interne al lotto. Nel caso di interferenze come quella già identificata della cabina elettrica con la rete telefonica, verrà contattato l'ente gestore Telecom prima dell'inizio degli scavi.

Per quanto riguarda l'allacciamento fognario in via G. Mameli si dovranno eseguire le opportune verifiche statiche dell'edificio attraversato con scavo in galleria prima dell'esecuzione delle opere. Tali verifiche saranno effettuabili solo con scavi di controllo delle fondazioni dell'edificio su via Mameli durante la fase di cantiere. Le tempistiche relative ai lavori di scavo ed allacciamento dovranno inoltre essere concordate con gli Uffici della Viabilità per l'occupazione del suolo pubblico, sia in via Mameli che in Piazza della Repubblica.

COMUNICAZIONI AGLI ENTI GESTORI

Sono stati contattati alcuni enti gestori delle reti tecnologiche per le opportune verifiche ed informative. La progettazione degli allacciamenti e scavi verrà demandata alla fase di esecuzione dei lavori in quanto dovrà essere individuata con precisione la posizione delle reti tecnologiche sotterranee.

Comunicazioni intercorse con gli Enti gestori:




- **SMAT allacciamento fognario**; email intercorse con geom. Ansaldo SMAT Torino reparto fognature tra il 2 aprile 2020 e il sei aprile 2020;
- **SMAT allacciamento idrico**, mail informali intercorse con i nostri uffici utenze della Città infine richiesta nuovo allacciamento con nota n. prot. 4875 del 08/04/2020;
- **IRETI allacciamento cabina elettrica**; comunicazioni con mail informali con p.i. Motto e p.i. Atzeni di IRETI, la prima risalente al 30 aprile 2019 in cui si chiedeva la disponibilità all'allaccio, l'ultima del 2 aprile 2020 in cui il p.i. Atzeni dava un parere sulla tavola allacciamento elettrico dell'edificio;
- **IRETI interferenze illuminazione pubblica**; inviata nota con richiesta preventivo per lo spostamento di manufatti riguardante l'illuminazione pubblica n. prot. 4874 del 08/04/2020.

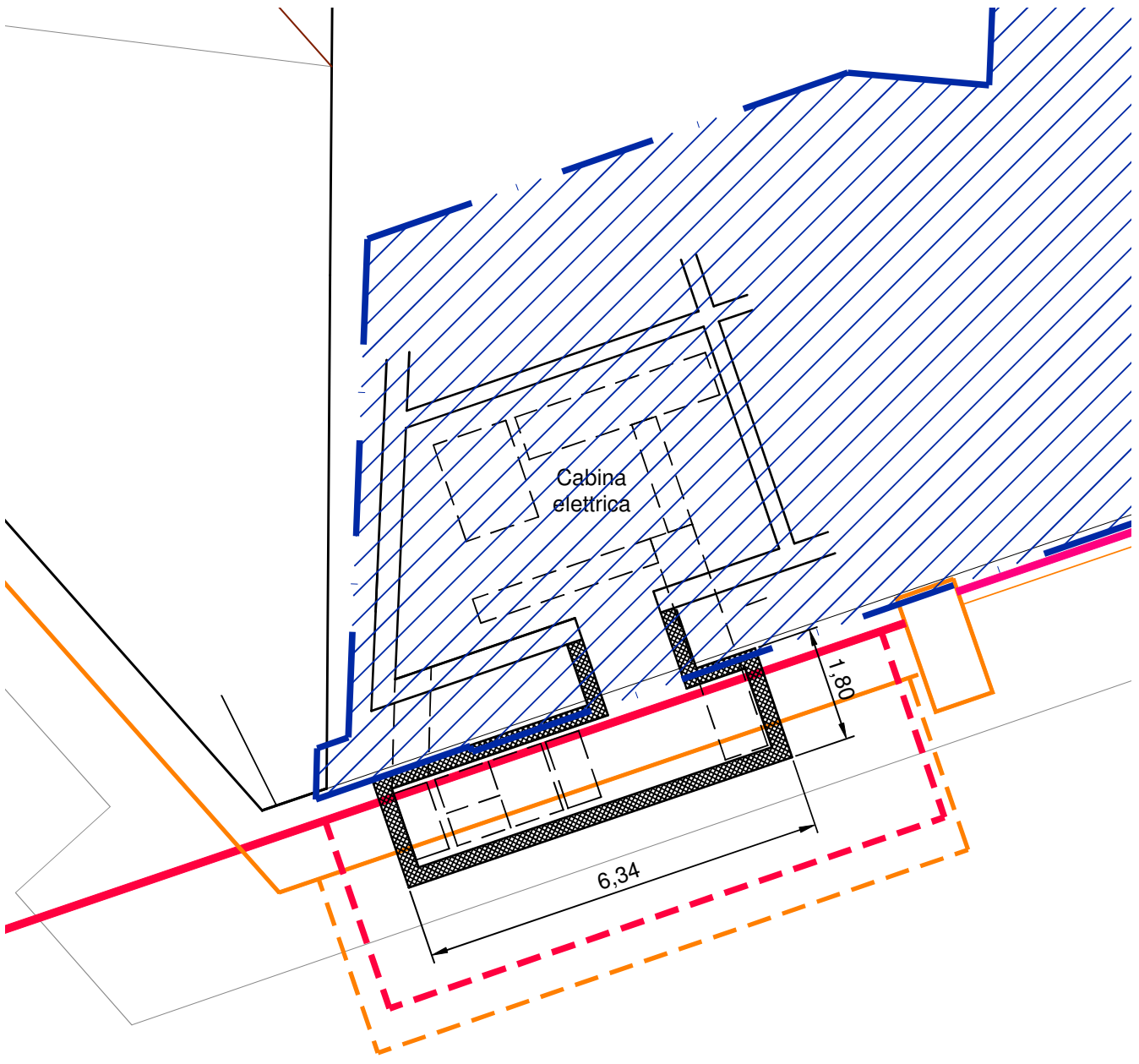
SCHEDA 1

INTERFERENZA FRA BOTOLA CABINA ELETTRICA E:

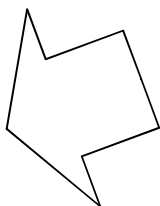
- RETE TELEFONICA

E' NECESSARIO DEVIARE I CAVI TELEFONICI PRIMA DELLA REALIZZAZIONE DELLO SCAVO DELLA BOTOLA DELLA CABINA ELETTRICA.

-  TELEFONIA CAVO TRINCEA
-  TELEFONIA CAVO TUBAZIONE
-  TELEFONIA CAVO INTERR.



PIAZZA DELLA REPUBBLICA



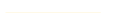




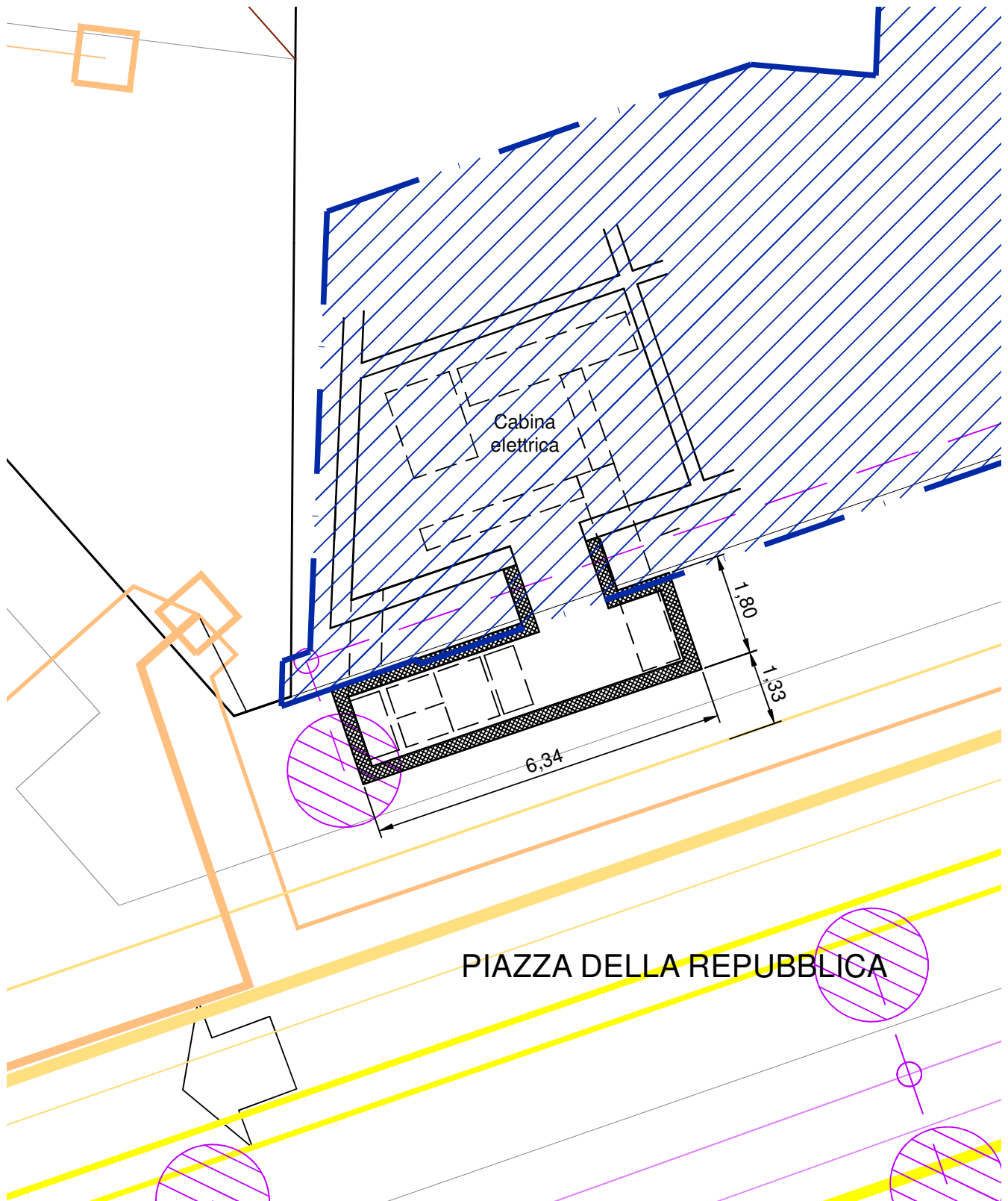
SCHEDA 2

INTERFERENZA FRA BOTOLA CABINA ELETTRICA E:

- RETE ELETTRICA

NON C'E' INTERFERENZA DIRETTA. E' NECESSARIO ESEGUIRE SCAVO A MANO IN PROSSIMITA' DEI CAVI DI MEDIA E BASSA TENSIONE.
IN PREVISIONE DEL RESTAURO E RISANAMENTO DELLA PARETE STORICA SU PIAZZA DELLA REPUBBLICA E' NECESSARIO DISATTIVARE LA LINEA AEREA DELL'ILLUMINAZIONE PUBBLICA.

-  RETE ELETTRICA BT
-  RETE ELETTRICA MT
-  RETE ELETTRICA TELECOMANDO
-  ILLUMINAZ. PUBBL. INTERRATA
-  ILLUMINAZ. PUBBL. AEREA



SCHEDA 3

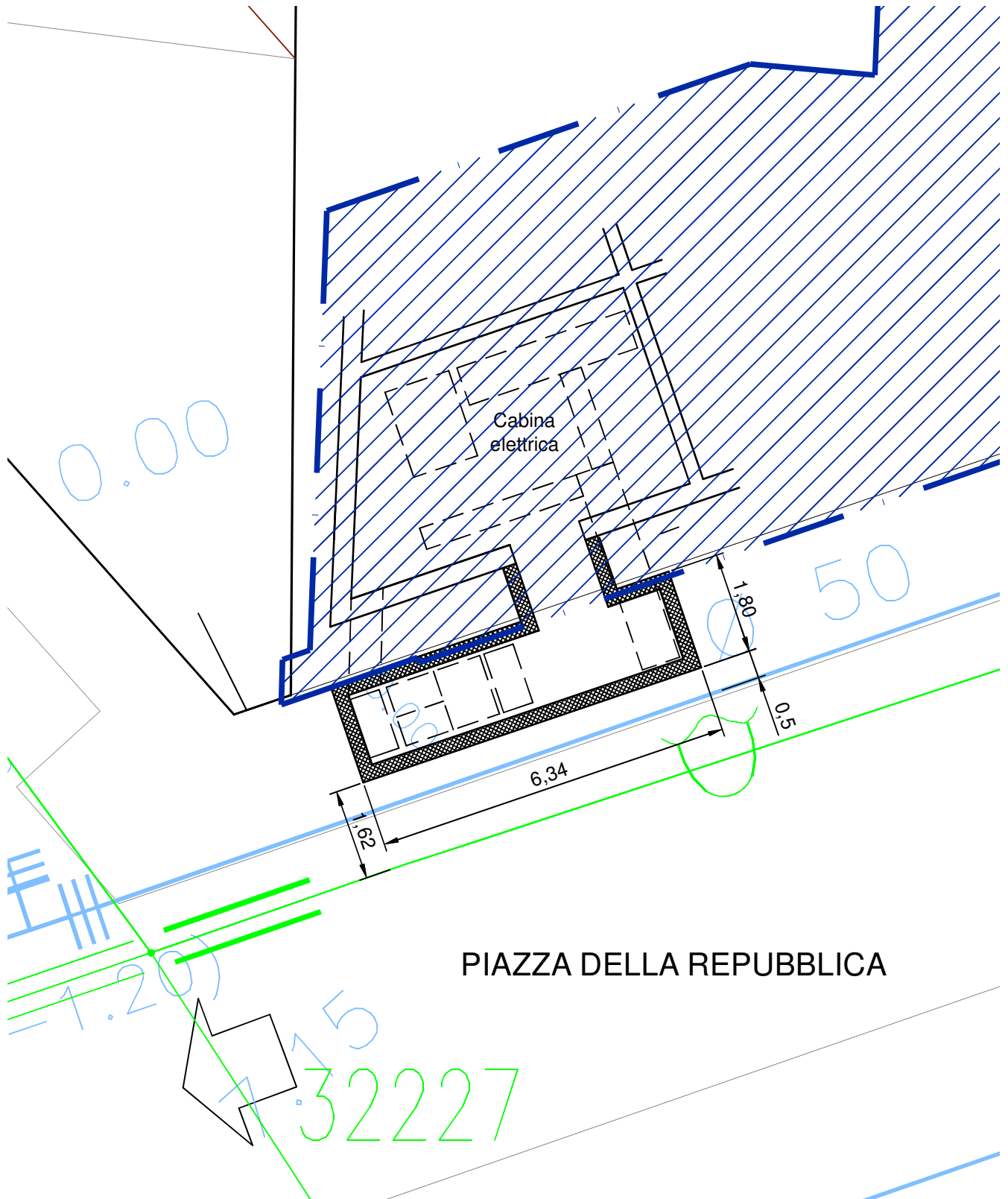
INTERFERENZA FRA BOTOLA CABINA ELETTRICA E:

- RETE ACQUEDOTTO E GAS

POTREBBE ESSERE NECESSARIO ESEGUIRE DEVIAZIONE DELLA RETE DELL'ACQUEDOTTO VISTA LA PROSSIMITA' CON LO SCAVO PER LA REALIZZAZIONE DELLA BOTOLA DELLA CABINA ELETTRICA. E' NECESSARIO ESEGUIRE SCAVO A MANO IN PROSSIMITA' DELLA TUBAZIONE GAS.

ACQUEDOTTO

RETE GAS

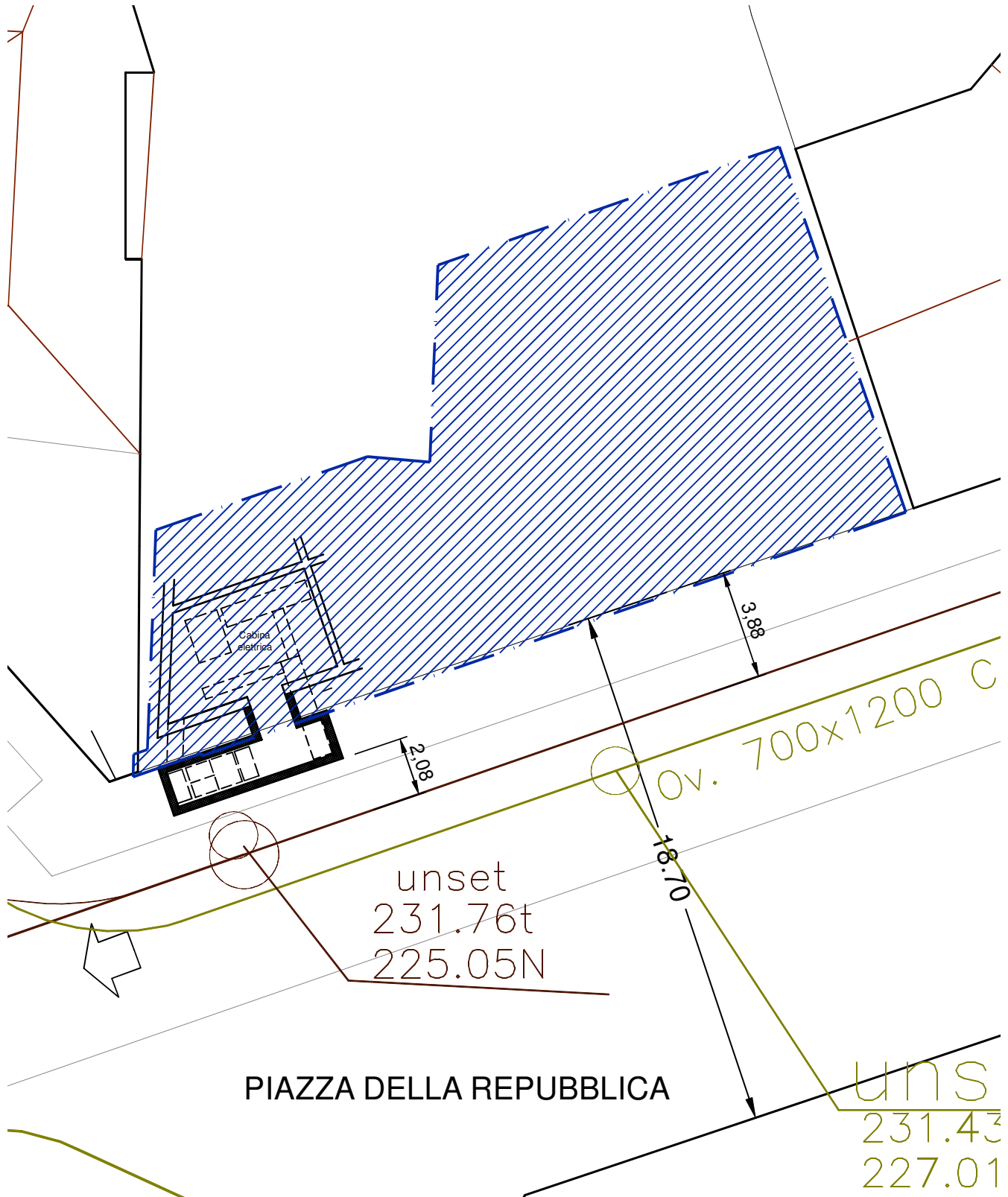


SCHEDA 4a

INTERFERENZA FRA BOTOLA CABINA ELETTRICA/ TIRANTI PALIFICATA E: - RETE FOGNARIA

NON SI RISCONTRANO INTERFERENZE FRA RETE FOGNARIA E REALIZZAZIONE DELLA BOTOLA PER ACCESSO A CABINA ELETTRICA.
NELLA REALIZZAZIONE DEI TIRANTI DELLA FONDAZIONE PALIFICATA SI DOVRA' AVER CURA DI INCLINARE LA PERFORAZIONE IN MODO DA NON INCONTRARE LE CONDOTTE FOGNARIE.

— FOGNATURA NERA
— FOGNATURA BIANCA

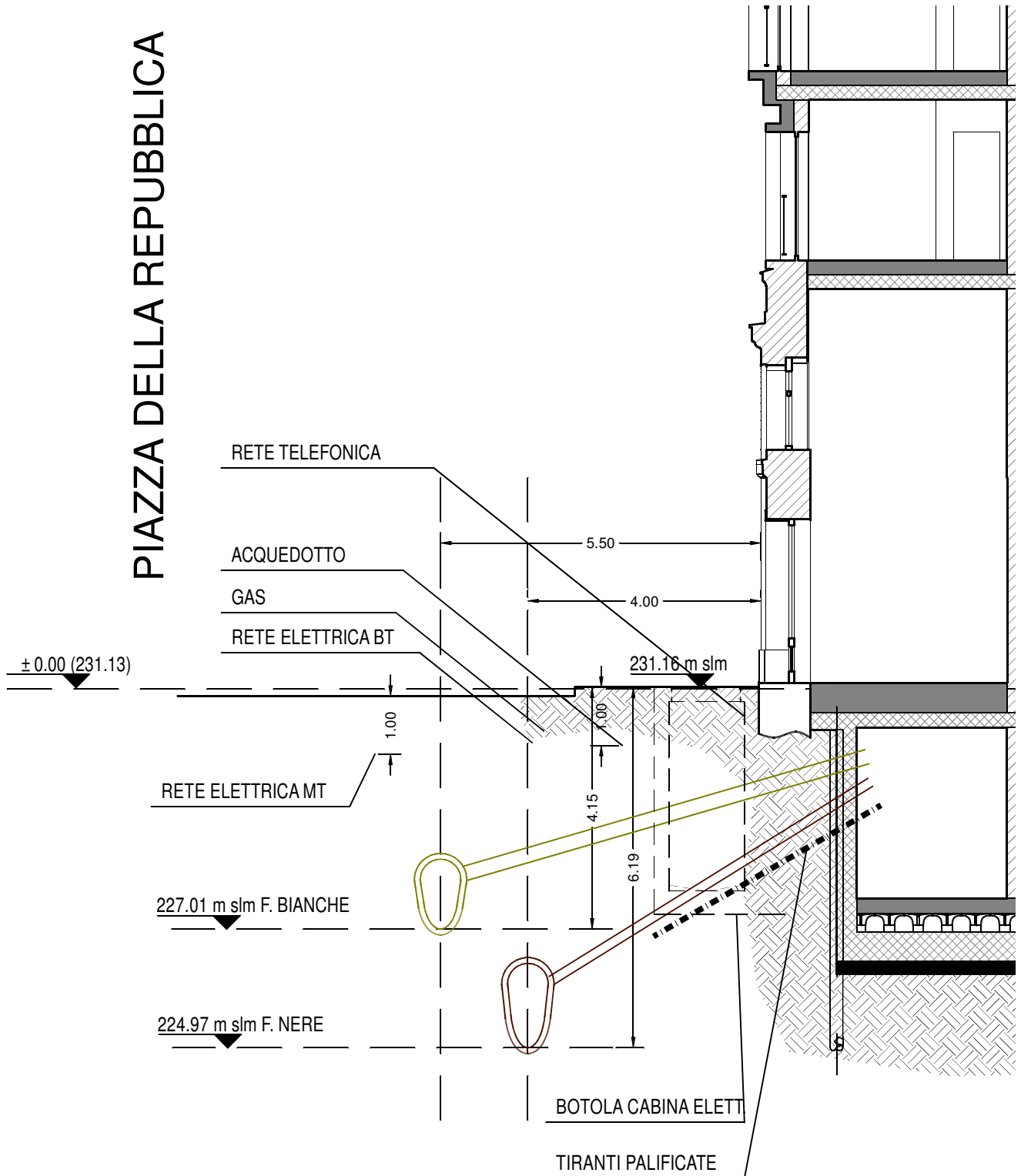


SCHEDA 4b

INTERFERENZA FRA BOTOLA CABINA ELETTRICA/ TIRANTI PALIFICATA E: - RETE FOGNARIA

NON SI RISCONTRANO INTERFERENZE FRA RETE FOGNARIA E REALIZZAZIONE DELLA BOTOLA PER ACCESSO A CABINA ELETTRICA.
NELLA REALIZZAZIONE DEI TIRANTI DELLA FONDAZIONE PALIFICATA SI DOVRA' AVER CURA DI INCLINARE LA PERFORAZIONE IN MODO DA NON INCONTRARE LE CONDOTTE FOGNARIE.

FOGNATURA NERA
FOGNATURA BIANCA



SCHEDA 5a

INTERFERENZA ALLACCIAMENTO FOGNARIO EDIFICIO "B" E "C" CON EDIFICIO PREESISTENTE SU VIA MAMELI

PER EFFETTUARE L'ALLACCIAMENTO FOGNARIO ALLA RETE BIANCA E NERA DEI FABBRICATI "B" E "C" VERRA' REALIZZATO UNO SCAVO IN GALLERIA AL DI SOTTO DELL'EDIFICIO ESISTENTE. TALE EDIFICIO E' PRIVO DI SCANTINATO E DI PROPRIETA' DELLA CITTA'.

— FOGNATURA NERA
— FOGNATURA BIANCA

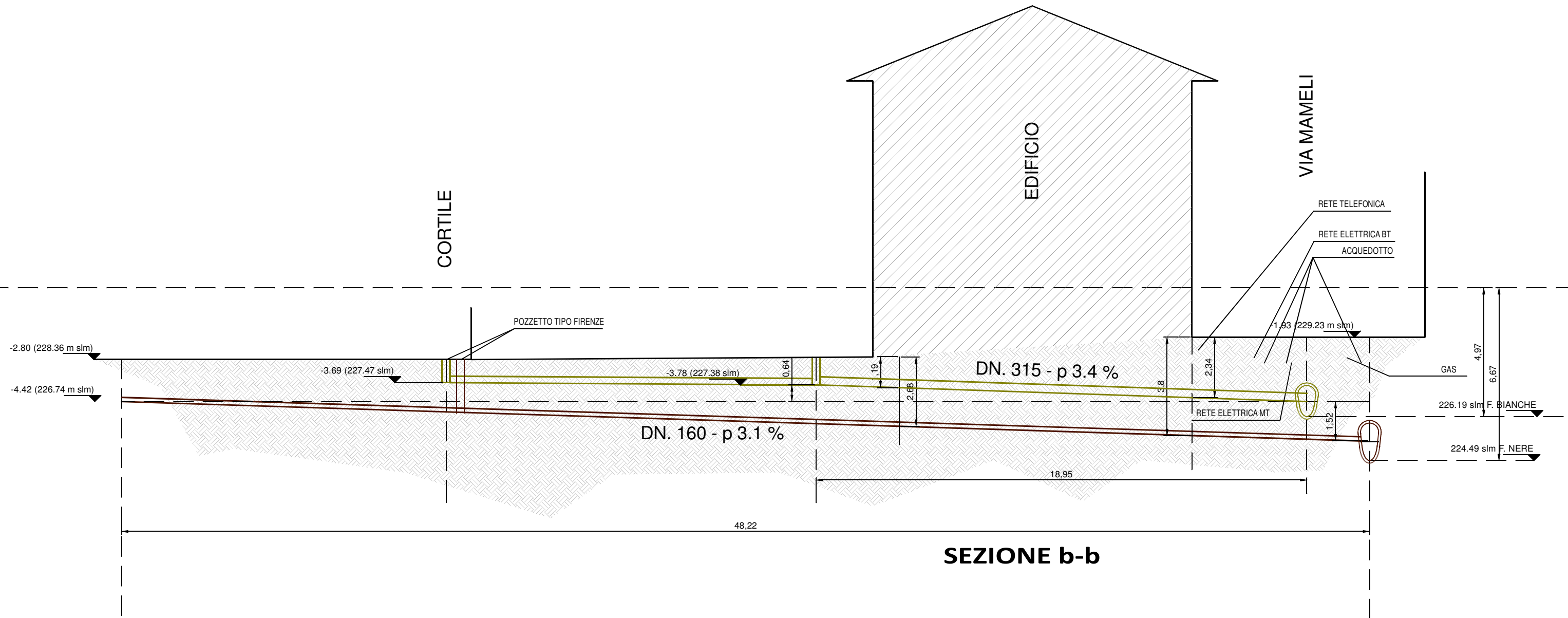


SCHEDA 5b

INTERFERENZA ALLACCIAMENTO FOGNARIO EDIFICIO "B" E "C"
CON EDIFICIO PREESISTENTE SU VIA MAMELI

PER EFFETTUARE L'ALLACCIAMENTO FOGNARIO ALLA RETE BIANCA E NERA DEI FABBRICATI "B" E "C" VERRA' REALIZZATO UNO SCAVO IN GALLERIA AL DI SOTTO DELL'EDIFICIO ESISTENTE. TALE EDIFICIO E' PRIVO DI SCANTINATO E DI PROPRIETA' DELLA CITTA'.

FOGNATURA NERA
FOGNATURA BIANCA



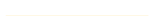


SEZIONE b-b

SCHEDA 6

INTERFERENZA EDIFICIO "C" CON: - RETE ELETTRICA

PRIMA DI ESEGUIRE SCAVI DI QUALSIASI GENERE (BONIFICA
BELLICA, AMBIENTALE, SCAVI ARCHEOLOGICI, SBANCAMENTO)
ACCERTARSI CHE IL CAVO IN MAPPA SIA STATO SCOLLEGATO
DALLA RETE PUBBLICA

-  RETE ELETTRICA BT
-  RETE ELETTRICA MT
-  RETE ELETTRICA TELECOMANDO

