



CITTA' DI TORINO

DIVISIONE SERVIZI TECNICI - COORDINAMENTO
SERVIZIO EDILIZIA ABITATIVA PUBBLICA E PER IL SOCIALE

INTERVENTO DI RISTRUTTURAZIONE URBANISTICA IN TORINO - PIAZZA DELLA REPUBBLICA 13 - PER LA REALIZZAZIONE DI EDILIZIA RESIDENZIALE PUBBLICA. LOTTO 2

Responsabile Unico del Procedimento: Ing. Carmelo DI VITA

Supporto al R.U.P.: Arch. Lina MUNARI

Progettista opere architettoniche: Arch. Alessandra CELORIA

Co-progettista opere architettoniche: Arch. Diego NOVO

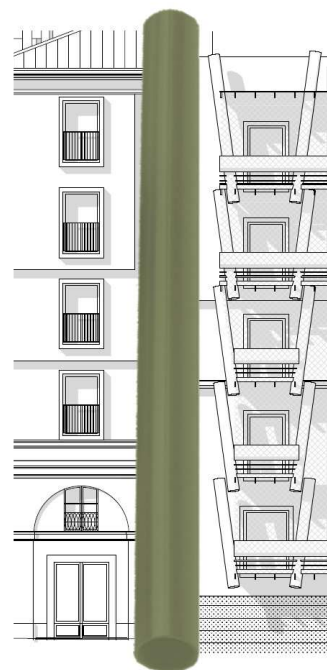
Coordinatrice
delle integrazioni specialistiche: Ing. Lucia REDA

Progettista della bonifica ambientale: Ing. Donato FIERRI

Collaboratori alla progettazione: Arch. Sabina CALI'

Geom. Claudio MASTELLOTTO

Geom. Vincenzo TORTOMANO



Progettista opere strutturali: Studio Ing. G. PATTA

Progettista opere Impiantistiche
e verifiche requisiti acustici : MTE INGEGNERIA s.r.l.

MTE INGEGNERIA SRL
VIA DEL PERLAR 100
37135 VERONA
T+39 045 891 91 45

CERVI
E ASSOCIATI
SOCIETA' DI INGEGNERIA
Arch. Cesare CERVI

Coordinatore per al sicurezza
in fase di progettazione: SICURCANTIERI CO. s.r.l.

SICURCANTIERI CO.
HEALTH & SAFETY MANAGEMENT
Certified 9001 14001 18001 27001

PROGETTO DEFINITIVO

OGGETTO:

ELENCO PREZZI UNITARI

NOME-FILE

--

SCALA

--

ELABORATO

EMISSIONE

29/11/2019

REVISIONE

25/11/2020

EPU

Articolo di Elenco	INDICAZIONE DELLE PRESTAZIONI	Unità di misura	PREZZO EURO	Incidenza Manodop.
01.A01.A10	Scavo generale, di sbancamento o splateamento a sezione aperta, in terreni sciolti o compatti, fino a 4 m di profondità, eseguito con mezzi meccanici, esclusa la roccia da mina ma compresi i trovanti rocciosi ed i blocchi di muratura fino a 0,50 m ³ , misurato in sezione effettiva, compreso il carico sugli automezzi, trasporto e sistemazione entro l'area del cantiere			
010	Anche in presenza di acqua fino ad un battente massimo di 20 cm	m ³	3,84	27.68 %
01.A01.A15	Scavo generale, di sbancamento o splateamento a sezione aperta, in terreni sciolti o compatti, oltre i 4 m di profondità, eseguito con mezzi meccanici, esclusa la roccia da mina ma compresi i trovanti rocciosi ed i blocchi di muratura fino a 0,50 m ³ , misurato in sezione effettiva, compreso il carico sugli automezzi, trasporto e sistemazione entro l'area del cantiere			
010	Anche in presenza di acqua fino ad un battente massimo di 20 cm, solo per la parte eccedente i 4 m	m ³	5,04	32.09 %
01.A01.A30	Scavo a sezione obbligata con mezzi meccanici inscarpate di fiumi, torrenti, rivi, canali e simili, di materie di qualsiasi natura purché rimovibili senza l'uso di mazze e scalpelli, anche in presenza d'acqua sul fondo dello scavo, per costruzione di muri di sostegno, arginature, ponticelli e manufatti similari, eseguito a qualunque quota sotto il piano del terreno circostante, misurato secondo le scarpate prescritte, con carico, scarico, sistemazione dei materiali estratti per imbottimento di sponda e colmata depressioni			
015	Con trasporto per distanze superiori a m 300 e per un volume di almeno m³ 1	m ³	17,49	57.41 %
01.A01.A90	Scavo in trincea a pareti verticali di materie di qualunque natura purché rimovibili senza l'uso di mazze e scalpelli, compresa ogni armatura occorrente per assicurare la stabilità delle pareti, con sbadacchiature leggere, compresa l'estrazione con qualsiasi mezzo delle materie scavate ed il loro deposito a lato dello scavo			
005	Con mezzo meccanico ed eventuale intervento manuale ove necessario, fino alla profondità di m 3 e per un volume di almeno m³ 1.	m ³	17,70	76.74 %
01.A01.B40	Scavo eseguito in galleria per allacciamenti di fabbricati alla rete fognaria municipale e condutture, compresa l'armatura in legname anche se persa (la sezione sarà in ogni caso computata non inferiore a m ² 1)			
005	Con trasporto ad impianto di trattamento autorizzato.	m ³	289,52	94.43 %
01.A01.B90	Riempimento degli scavi in genere, eseguito con qualsiasi materiale, compresa la costipazione ogni 30 cm di spessore, esclusa la fornitura del materiale			
010	Eseguito con idonei mezzi meccanici.	m ³	6,65	70.25 %
01.A02.A08	Demolizione parziale di strutture di fabbricati fuori terra, con mezzi meccanici, valutata per la cubatura effettiva, compreso abbassamento, carico e trasporto ad impianto di trattamento autorizzato, escluse eventuali opere di presidio e oneri di conferimento			
010	Muratura di mattoni	m ³	104,93	81.22 %
01.A02.A10	Demolizione di murature o di volte in mattoni, dello spessore superiore a cm 15, in qualunque piano di fabbricato, compresa la discesa o la salita a terra dei materiali, lo sgombero dei detriti, computando i volumi prima della			

Articolo di Elenco	INDICAZIONE DELLE PRESTAZIONI	Unità di misura	PREZZO EURO	Incidenza Manodop.
010	demolizione Con carico e trasporto dei detriti ad impianto di trattamento autorizzato	m ³	104,73	91.98 %
01.A02.A40	Demolizione di caldane, sottofondi in calcestruzzo non armato, in qualunque piano di fabbricato, compresa la salita o discesa a terra dei materiali, lo sgombero dei detriti; i volumi si intendono computati prima della demolizione			
005	Con carico e trasporto dei detriti ad impianto di trattamento autorizzato	m ³	89,55	90.62 %
01.A02.B20	Taglio a sezione obbligata eseguito a mano performance di vani, passate, sedi di pilastri o travi, sedi di cassoni per persiane avvolgibili e serrande etc in qualunque piano di fabbricato, compresa la salita o discesa a terra dei materiali, lo sgombero dei detriti, il loro trasporto ad impianto di trattamento autorizzato, computando i volumi prima della demolizione			
005	Muratura in mattoni o pietrame o volte, per sezioni non inferiori a m² 0,25	m ³	466,08	98.20 %
01.A02.B60	Spicconatura di intonaco di calce, gesso e simili, in qualunque piano di fabbricato, compresa la discesa o la salita a terra dei materiali, lo sgombero dei detriti, computando le superfici prima della demolizione, compreso il trasporto dei detriti ad impianto di trattamento autorizzato			
005	Per superfici di m² 0,50 ed oltre	m ²	6,74	96.26 %
01.A02.B85	Demolizione e rimozione di strutture metalliche di qualsiasi natura, di tubazioni metalliche, di componenti d'impianti tecnologici e relativi elementi provvisori metallici di fissaggio, di quadri elettrici e schermature di protezione alle apparecchiature elettriche, compreso lo sgombero dei detriti			
005	Con carico e trasporto ad impianto di trattamento autorizzato	kg	2,13	83.25 %
01.A02.B90	Formazione di traccia in muratura, per incassatura di tubo o altro, compresa la sigillatura, escluso il ripristino dell'intonaco o rivestimento			
010	Di mattoni pieni	m	14,28	100.00 %
01.A04.B18	Calcestruzzo preconfezionato per uso non strutturale alleggerito con polistirolo, in classe di consistenza S4.			
010	Massa volumica 400 kg/m³	m ³	103,65	0.00 %
01.A04.B86	Calcestruzzo a prestazione garantita in accordo alla UNI EN 206, per pavimentazioni armate con rete elettrosaldata poggianti su terreno o "non collaboranti" su solaio. Classe di esposizione ambientale X0 (UNI 11104), Dmax aggregati 32 mm, Cl 0,4, classi di consistenza S5 e S4 (stesa manuale) o classe di spandimento F5. Fornitura a piè d'opera, escluso ogni altro onere.			
005	Classe di resistenza a compressione minima C20/25	m ³	89,60	0.00 %
01.A04.C03	Getto in opera di calcestruzzo cementizio eseguito direttamente da autobetoniera con apposita canaletta			
005	Per sottofondi di marciapiedi	m ³	26,34	100.00 %
01.A04.C30	Getto in opera di calcestruzzo cementizio preconfezionato eseguito con pompa compreso il nolo della stessa			
015	In strutture armate	m ³	25,73	44.34 %
01.A04.F70	Rete metallica elettrosaldata in acciaio B450A e B450C			

Articolo di Elenco	INDICAZIONE DELLE PRESTAZIONI	Unità di misura	PREZZO EURO	Incidenza Manodop.
01.A05.A80	per armature di calcestruzzo cementizio, lavaorata e tagliata a misura, posta in opera 010 In tondino da 4 a 12 mm di diametro	kg	1,31	52.22 %
01.A05.B77	Muratura per qualsiasi opera sia in piano che in curva e di qualunque spessore purché superiore a cm 12 005 In mattoni pieni, nuovi, legati con malta di calce e per un volume totale di almeno m³ 0,10	m ³	430,43	63.34 %
01.A06.A20	Muratura faccia a vista eseguita con blocchi forati in calcestruzzo, idrorepellenti e resistenza al fuoco classe REI 180, e malta da muratura del tipo M2. La misurazione è effettuata per una superficie di almeno m² 1 015 Con blocchi dello spessore di cm 15	m ²	60,55	47.27 %
	025 Con blocchi dello spessore di cm 25	m ²	71,56	40.00 %
	030 Con blocchi dello spessore di cm 30	m ²	75,61	37.86 %
01.A06.A60	Tramezzi in mattoni legati con malta cementizia 045 In mattoni forati dello spessore di cm 12 e per una superficie complessiva di almeno m² 1	m ²	50,97	77.43 %
01.A06.C30	Esecuzione di tramezzi mediante fornitura e posa in opera di parete divisoria in cartongesso conforme alla norma UNI 11424/2011, costituita da una struttura modulare metallica in lamiera di acciaio zincata di spessore 6 mm composta da guide orizzontali superiori e inferiori e montanti verticali collocati ad un interasse di 600 mm e da due lastre di gesso protetto, una per faccia, conformi alla norma UNI 520/2009, con reazione al fuoco in Euroclasse A2-s1,d0. Sono compresi nastro, viti, tasselli di fissaggio, bande armate (paraspigoli), stuccatura e rasatura dei giunti e montante singolo da 50 mm. 005 lastra in cartongesso dello spessore di 12.5 mm	m ²	40,21	67.28 %
01.A08.B13	Esecuzione di controsoffitti mediante fornitura e posa in opera di lastre in cartongesso, conformi alla norma UNI 11424/2011, appoggiate su una orditura in profilati metallici in lamiera di acciaio zincata di spessore 6 mm sospesa con pendinatura d'acciaio; conformità delle lastre alla norma UNI 520/2009, con reazione al fuoco in Euroclasse A2-s1,d0. Sono compresi viti, tasselli di fissaggio, stuccatura e rasatura dei giunti. 005 lastra in cartongesso dello spessore di 10 mm	m ²	42,44	79.67 %
01.A08.B30	Posa in opera di canna fumaria formata da elementi autoportanti a doppia parete in calcestruzzo leggero vibrocompresso conforme ai requisiti richiesti dalla legge 615 del 13.7.1966 010 Per sezioni interne da cm² 1201 a cm² 3000	m	24,94	88.74 %
01.A09.A39	Posa in opera di tubi, braghe, raccordi, ecc, di qualunque diametro e spessore per discese pluviali, condotti di scarico, ecc, con giunzioni sigillate a piombo, compresa la staffatura ed i pezzi speciali 005 In ghisa catramata	kg	8,56	62.23 %
01.A09.A50	Fornitura e posa in opera di gancio fermaneve da applicarsi a tetto a tegole curve con listellatura orizzontale 005 In rame	cad	3,12	23.69 %
01.A09.A50	Realizzazione di manto di copertura a tegole su orditura			

Articolo di Elenco	INDICAZIONE DELLE PRESTAZIONI	Unità di misura	PREZZO EURO	Incidenza Manodop.
01.A09.A55	preesistente o sottotegola, compreso l'ancoraggio delle tegole e la provvista e posa con malta di calce idraulica di tegoloni speciali su tutti gli spigoli salienti	m ²	38,78	37.89 %
	015 In tegole curve			
01.A09.B22	Fornitura e posa di pannelli preformati per l'isolamento dei tetti	m ²	16,96	20.17 %
	010 Per sottocoppo			
01.A09.E30	Posa a secco di manti sintetici in PVC, comprendente l'ispezione e preparazione della superficie da impermeabilizzare, taglio dei teli e adattamento alle dimensioni dell'area, posa del manto sintetico, saldatura con solvente o aria calda, sigillatura, avvolgimento corpi fuori uscenti e finitura bocchettoni pluviali	m ²	10,74	97.30 %
	005 Per impermeabilizzazione di coperture, fondazioni, opere interrato, bacini, vasche, piscine, parcheggi, viadotti etc.			
01.A09.E50	Impermeabilizzazione di tetti piani con manto impermeabile pedonabile ad alta resistenza alla usura di resine poliuretatiche elasticizzate armate di tessuto di vetro a fibre incrociate tipo mat 300 steso a mano sul posto a piu' riprese fino a raggiungere uno spessore minimo di mm 3 senza soluzione di continuita'	m ²	71,67	26.42 %
	005 Escluso il sottofondo perfettamente livellato			
01.A09.G50	Impermeabilizzazione di sottopavimentazione previa imprimitura della superficie con primer bituminoso in fase solvente e successiva posa di due membrane elastoplastomeriche, entrambe con certificato ICITE, dello spessore di mm 4, armate con geotessile non tessuto prodotto a filo continuo e flessibilita' -20 °C	m ²	22,82	35.56 %
	005 Con membrane di tipo normale			
01.A09.L70	Posa in opera di materiali per isolamento termico (lana di vetro o di roccia, polistirolo, poliuretano, materiali similari) sia in rotoli che in lastre di qualsiasi dimensione e spessore, compreso il carico, lo scarico, il trasporto e deposito a qualsiasi piano del fabbricato	m ²	6,76	100.00 %
	010 Per superfici verticali o simili	m ²	10,50	96.60 %
01.A10.A20	Posa di cornice perimetrale ad I in metallo leggero, escluso il ponteggio	m	6,83	98.97 %
	005 Per controsoffitto			
01.A10.B00	Rinzaffo eseguito con malta di calce idraulica spenta o di calce idraulica macinata, su pareti,solai, soffitti, travi, ecc, sia in piano che incurva, compresa l'esecuzione dei raccordi negli angoli, delle zanche di separazione tra pareti e orizzontamenti, e della profilatura degli spigoli in cemento con esclusione del gesso	m ²	22,35	96.12 %
	005 Per una superficie complessiva di almeno m² 1 e per uno spessore fino a cm 2			
01.A10.B00	Intonaco eseguito con grassello di calce idraulica spenta,su rinzaffo,in piano od in curva,anche con aggiunta di coloranti,compresa l'esecuzione dei raccordi,delle zanche e la profilatura degli spigoli in cemento con esclusione del gesso	m ²	8,34	96.34 %
	005 Eseguito fino ad un'altezza di m 4,per una superficie complessiva di almeno m² 1			

Articolo di Elenco	INDICAZIONE DELLE PRESTAZIONI	Unità di misura	PREZZO EURO	Incidenza Manodop.
01.A11.A20	Provvista, spandimento e pigiatura di ghiaia naturale di cava per sottofondo di pavimenti, marciapiedi, battute di cemento ecc.			
005	Per un volume di almeno m³ 0,10	m ³	55,93	76.88 %
01.A11.A50	Realizzazione di soletta areata con casseri a perdere modulari in polipropilene riciclato (igloo) comprensiva di sottofondo in calcestruzzo magro dello spessore minimo di 5 cm per la formazione del piano di posa, getto di calcestruzzo per il riempimento dei vuoti, successiva soletta superiore in calcestruzzo classe di resistenza minima 20/25 spessore minimo 8 cm armata con rete elettrosaldata 6/10x10.			
015	per l'impiego di casseri modulari (igloo) con altezze oltre i 20 cm e fino a 30 cm	m ²	53,25	34.89 %
01.A12.B50	Pavimenti in lastre di pietra o marmo, esclusa la sola provvista delle lastre, compresa ogni lavorazione complementare ed accessoria per dare il pavimento perfettamente finito, con o senza fascia o disegno, escluso il sottofondo, per quantitativi di almeno m ² 1			
015	Esclusa la lucidatura a piombo	m ²	42,05	94.14 %
01.A12.B60	Posa in opera di zoccolino battiscopa levigati lucidati dello spessore cm 1 altezza da cm 6 a10, compreso la sigillatura dell'intonaco sul bordo superiore			
005	Per una lunghezza di almeno m 2	m	6,89	99.05 %
01.A12.B75	Posa in opera di pavimento o rivestimento eseguito in piastrelle di gres ceramico fine porcellanato, anche con fascia lungo il perimetro o disposto a disegni, realizzata mediante l'uso di speciale adesivo in polvere a base cementizia per piastrelle ceramiche, applicato con spatola dentata per uno spessore di mm 2-5, addizionato con malta a base di resine sintetiche ed idrofobanti per la formazione e sigillatura delle fughe (mm 0-5), compresa ogni opera accessoria per la formazione dei giunti di dilatazione ed escluso il sottofondo o il rinzaffo			
005	Per una superficie di almeno m² 0,20	m ²	32,30	94.21 %
01.A12.H20	Posa in opera di lastre in pietra o in marmo, la cui provvista sia compensata al metro quadrato, per colonne, pilastri, architravi, stipiti, davanzali, cornici, balconi, zoccoli, gradini, traverse, montanti, piccoli rivestimenti, ecc., incluse le eventuali graffe per l'ancoraggio, l'imbottitura della pietra contro le superfici di appoggio e la sigillatura dei giunti			
005	Di qualunque dimensione e spessore, per quantitativi di almeno m² 1	m ²	95,30	99.34 %
01.A16.A30	Posa di porte interne rivestite con pannello bi - laminato nobilitato dello spessore di mm 20 o con specchiatura in vetro stampato, esclusa la posa del falso telaio			
005	In PVC antiurto	m ²	18,54	95.91 %
01.A17.A80	Provvista e posa in opera di falso telaio (controtelaio) per il fissaggio dei serramenti alla muratura, in legno di abete (Picea abies, Abies Alba), compresa la ferramenta occorrente, l'assistenza, il trasporto in cantiere, lo scarico dall'automezzo, l'accatastamento, il successivo spostamento sul luogo d'impiego nell'ambito del cantiere (comprese le eventuali salite o discese al piano), la pulizia finale e ogni onere per dare il lavoro compiuto a regola d'arte.			
005	Larghezza fino a 10 cm e spessore 2 cm. MISURATO AL METRO LINEARE (sullo sviluppo effettivo del falso telaio).	m	8,76	73.82 %

Articolo di Elenco	INDICAZIONE DELLE PRESTAZIONI	Unità di misura	PREZZO EURO	Incidenza Manodop.
01.A17.C10	Posa in opera porte esterne blindate, con marcatura CE ,con telaio in lamiera di acciaio di qualunque forma,dimensione e numero di battenti, con isolamento termoacustico idoneo alla normativa, pannellatura in legno e rivestimento esterno in legno o alluminio; completa di accessori, falsotelaio, serratura di sicurezza, manigliera interna ed esterna			
005	Per qualsiasi tipo di legname	m ²	48,46	97.68 %
01.A18.A60	Piccoli profilati aventi altezza superiore a mm 80			
010	In leghe leggere al cromo alluminio	kg	11,63	63.49 %
01.A18.A70	Posa in opera di piccoli profilati			
005	In ferro, in leghe leggere al cromo, alluminio o in ottone	kg	4,18	97.01 %
01.A18.B00	Fornitura e Posa in opera di Serramenti metallici esterni, completi di telaio in profilati a taglio termico e vetro montato tipo camera bassoemissivo, per finestre, e portefinestre con marcatura CE (UNI EN 14351-1),- di qualunque forma, tipo, dimensione e numero di battenti profili fermavetro, gocciolatoio, serratura, ferramenta e maniglia. Con trasmittanza termica complessiva Uw= =<2,0 e =>1,6 W/m ² K (UNI EN ISO 10077-1)esclusa la fornitura al piano NOTE: Per le voci del presente articolo si è ipotizzato l'impiego di una vetrata di cui al codice 01.P20.B04.025			
005	In acciaio, fissi, aventi superficie inferiore a m² 2,0	m ²	369,21	19.26 %
015	In acciaio, fissi, aventi superficie superiore a m² 3,5	m ²	296,95	23.95 %
030	In acciaio, ad ante aventi superficie superiore a m² 3,5	m ²	716,30	9.93 %
01.A18.B15	Provvista e posa di porte in ferro costruite con due lamiere affacciate, spessore 10/10 con interposto pannello ignifugo dello spessore di mm 30, il tutto montato su robusta intelaiatura metallica. per la tenuta al fumo si prescrive un gioco massimo di mm 5 e battuta 5 volte il gioco. tutti i profili e le lamiere dovranno essere unite mediante saldatura			
005	Resistenti al fuoco per 60 primi ed a tenuta di fumo.	m ²	301,93	58.18 %
01.A18.B18	Posa in opera di porte antincendio in lamiera d'acciaio a doppio pannello			
005	Per qualsiasi spessore	m ²	48,46	97.68 %
01.A18.B70	Ringhiere in elementi metallici per balconi, terrazze ecc, compresa una ripresa di antiruggine			
005	In ferro con disegno semplice a linee diritte, in elementi metallici tondi, quadri, piatti, profilati speciali	kg	6,41	86.36 %
01.A18.B80	Ringhiere metalliche in monta di scale (pianerottoli inclusi), compresa una ripresa di antiruggine			
005	In ferro con disegno semplice a linee diritte, in elementi metallici tondi, quadri, piatti, profilati speciali	kg	7,52	88.37 %
01.A18.B90	Opere in lamiera metallica liscia, ondulata, striata ed operata,anche montata su telaio, per sportelli, portine, rivestimenti, foderature,pannelli e simili, comprese eventuali cerniere ed accessori di assicurazione e chiusura			
015	In ferro zincato	kg	9,78	75.52 %
01.A18.C00	Posa in opera di manufatti in lamiera metallica.			
005	Serramenti in ferro di tipo industriale, cancelli, cancellate, inferriate, ringhiere e simili	kg	1,78	96.49 %
01.A18.E00	Provvista e posa in opera di recinzione, cancellata o			

Articolo di Elenco	INDICAZIONE DELLE PRESTAZIONI	Unità di misura	PREZZO EURO	Incidenza Manodop.
01.A18.E10	ringhiera compreso lo scavo per far posto alla fondazione dei piantoni, la fondazione in calcestruzzo cementizio (dosatura mg 20/m3) di cm40x40x60, il carico ed il trasporto ad impianto di recupero e riciclo autorizzato dei materiali di risulta, il livellamento del terreno ai lati degli scavi	kg	13,35	84.62 %
	005 Ad elementi pieni, scatolati o tubolari, con due mani di antiruggine, delle quali una stesa in officina e l'altra stesa in cantiere e successiva verniciatura, di dimensioni e disegni forniti dalla direzione lavori,compresa l'assistenza del fabbro alla posa			
01.A19.A10	Provvista e posa in opera di rete plastificata, compresi i fili di tensione, i profilati in ferro plastificati ed ogni altro occorrente per le legature etc.	m ²	42,68	84.54 %
	005 A maglie di mm 30x30			
01.A19.A20	Tubi pluviali, doccioni, converse, faldali, compreso ogni accessorio, dati in opera	kg	28,97	79.37 %
	005 In lamiera di rame			
01.A19.A30	Provvista e posa in opera di tubi pluviali, in lamiera di ferro zincato del n. 28, graffati, compreso ogni accessorio per il fissaggio	m	21,15	86.32 %
	015 Del diametro di cm 10			
01.A19.B00	Tubi pluviali in polivinile (tipo pesante), dati in opera	m	18,16	85.64 %
	010 Del diametro di cm 10			
01.A19.C10	Doccioni di gronda sagomati, dati in opera, in lamiera di ferro zincato del n. 26, muniti di robuste cicogne a distanza massima di cm 50, comprese le saldature	m	40,85	70.74 %
	020 Dello sviluppo di cm 50			
01.A19.G10	Provvista e posa in opera di faldali e converse,comprese le saldature	m ²	48,43	83.78 %
	005 In lamiera di ferro zincato del n.26			
01.A19.G10	Posa in opera di apparecchi igienico - sanitari completi di accessori, compreso l'allacciamento alle tubazioni di adduzione e lo scarico	cad	67,63	100.00 %
	025 P.O. Lavello a due vasche senza scolapiatti completo di accessori, compresa la posa della rubinetteria o gruppo miscelatore, piletta e sifone di scarico.			
01.A19.G10	P.O. Lavabo completo di accessori, compresa la posa del gruppo miscelatore monoforo, curvette di raccordo, piletta di scarico, sifone di scarico,curva tecnica di raccordo al muro e mensola	cad	63,61	95.68 %
	075 P.O.Bidet con doccetta completo di accessori, compresa la posa di gruppo miscelatore monoforo, comando doccetta, curvetta di raccordo, piletta di scarico, sifone di scarico e tasselli di fissaggio			
01.A19.G10	P.O.Piatto doccia completo di accessori, compreso gruppo miscelatore meccanico, rubinetti, braccio fisso e soffione, piletta di scarico e sifone di scarico	cad	107,64	96.52 %
	110 P.O.Braccio fisso a parete con soffione per doccia collettiva			
01.A19.G10	165 P.O. vaso all'inglese o a sella di qualunque tipo, con	cad	29,53	100.00 %

Articolo di Elenco	INDICAZIONE DELLE PRESTAZIONI	Unità di misura	PREZZO EURO	Incidenza Manodop.
	scarico a pavimento o a parete, completa di accessori e scarico			
190	P.O.Vaschetta di cacciata a cassetta o a zaino, di qualunque capacita', completa di accessori, alimentazione e scarico	cad	67,63	100.00 %
195	P.O.Sedili in plastica per vasi all'inglese	cad	54,10	100.00 %
220	P.O.Combinazione w.c./ bidet per disabili in ceramica per installazione a pavimento, compresa la posa degli accessori ed effetti acqua della vaschetta di cacciata, batteria, comando di scarico a muro laterale, miscelatore termoscopico, comando a leva, doccia a telefono e regolatore automatico di portata	cad	10,26	100.00 %
01.A20.E00	Tinta a calce, previa imprimitura ad una o piu' tinte a due riprese		110,53	91.77 %
010	Su muri esterni, facciate, scale, porticati, androni e simili	m ²	8,34	99.27 %
01.A20.E30	Tinta all'acqua (idropittura) a base di resine sintetiche, con un tenore di resine non inferiore al 30%, lavabile, ad una o piu' tinte su fondi gia' preparati			
005	Su intonaci interni ad una riprese	m ²	4,61	64.02 %
01.A20.E60	Applicazione fissativo			
010	Su muri esterni, facciate, scale, porticati, an-droni e simili	m ²	3,59	96.86 %
01.A20.F70	Verniciatura con smalto su coloritura esistente per superfici metalliche			
010	Di manufatti esterni, a due riprese	m ²	15,25	94.58 %
035	Tubi di sezione fino a cm 15, a due riprese.	m	12,30	93.04 %
01.A21.A20	Spandimento di materiali vari per spessori superiori a cm 3, provvisti sfusi sul luogo d'impiego, per la formazione di strati regolari, secondo le indicazioni della direzione lavori, compreso gli eventuali ricarichi durante la cilindratura ed ogni altro intervento per regolarizzare la sagoma degli strati			
005	Materiali terrosi, sabbia, graniglia, pietrischetto stabilizzato e simili, sparsi con mezzi meccanici.	m ³	6,42	65.10 %
01.A21.A60	Regolarizzazione e rullatura con rullo di adatto peso, statico o vibrante, o piastra vibrante idonea del piano del sottofondo in terra o del piano dello strato di fondazione in ghiaia per l'esecuzione di ripristini o risanamenti, compreso ogni onere per il funzionamento del rullo o della piastra			
010	Su marciapiedi	m ²	2,55	76.26 %
01.A23.A80	Pavimento in battuto di cemento, formato da uno strato di cm 2 di cemento e sabbia (dosatura : 600 kg di cemento tipo 325 per m ³ 1 di sabbia) compresso, rigato e bocciardato, escluso il sottofondo			
005	Per superficie di almeno m² 0,20	m ²	11,61	83.88 %
01.A23.A90	Posa in opera di cordoni retti e curvi di gneiss graniti, sieniti, dioriti e simili, delle dimensioni in uso (larghezza cm 30 altezza cm 25) con smusso di cm 2, in pezzi di lunghezza di almeno m 0,90, comprendente: - lo scavo per far posto al cordone e al sottofondo in calcestruzzo, secondo le quote stabilite dalla direzione dei lavori; - il trasporto dei materiali di recupero ai magazzini municipali e dei materiali di rifiuto del materiale di risulta ad impianto di recupero e riciclo autorizzato; - lo strato di conglomerato cementizio (cemento mg 15, sabbia m³ 0,400, ghiaietta m³ 0,800) per la formazione del letto di posa dei cordoli, dello spessore di cm 15 e della			

Articolo di Elenco	INDICAZIONE DELLE PRESTAZIONI	Unità di misura	PREZZO EURO	Incidenza Manodop.
01.A23.B50	<p>larghezza di cm 40; - la rifilatura dei giunti e il ripassamento durante e dopo la posa;- la sigillatura con pastina di cemento colata - interventi necessari per eventuali riparazioni e manutenzioni secondo le prescrizioni del capitolato. - ogni opera di scalpellino</p> <p>010 Con scavo eseguito a macchina</p> <p>Posa di cordoli in cemento pressato o vibrato in cassero metallico, retti o curvi, comprendente: - lo scavo per far posto al cordolo ed al sottofondo in calcestruzzo secondo le quote stabilite dalla direzione dei lavori; - il trasporto dei materiali di recupero ai magazzini municipali e dei materiali di rifiuto ad impianto di recupero e riciclo autorizzato;- il sottofondo per il letto di posa in calcestruzzo cementizio dello spessore di cm 15 e della larghezza di cm 35 (cemento kg 150/m³ - sabbia m³ 0.400 - ghiaietta m³ 0.800);il rinfiacco in calcestruzzo come sopra; - lo scarico; - l'accatastamento e le garanzie contro le rotture; - la mano d'opera per l'incastro a maschio e femmina;- la sigillatura delle superfici di combacio a mezzo di malta di cemento posata a kg 600/m³; - la rifilatura dei giunti; il ripassamento durante e dopo la posa</p> <p>005 Cordoli aventi sezione rettangolare di cm 10x25;con scavo per far posto al cordolo eseguito a macchina; con il rinfiacco di sezione triangolare avente cm 15 di base e cm 15 di altezza</p>	m	25,82	76.84 %
01.A23.B60	<p>Estrazione manuale di guide o cordoni, con trasporto fino alla distanza di m 50</p> <p>010 Guide a delimitazione di banchine dello spessore di cm 9-12</p>	m	14,25	58.26 %
01.A23.B70	<p>Rimozione manuale di lastre di materiale litico per modifiche di marciapiedi, compreso il caricoil trasporto manuale e l'accatastamento fino ad una distanza di m 50</p> <p>005 Lastre in pietra di luserna o simili</p>	m	19,67	100.00 %
01.A23.C20	<p>Acciottolato per strade, cortili, cunettoni etc,formato da ciottoli di forma ovale di circa cm 12x8, fissato su fondo di sabbia di cm 8 di altezza e coperto con uno strato di cm 1 di sabbia, innaffiato e battuto con mazzaranghe di almeno kg 15 di peso, per superfici di almeno m²0.20, compreso ogni opera, trasporto, escluso eventuale sottofondo</p> <p>005 Con ciottoli forniti dalla ditta</p>	m ²	19,67	100.00 %
01.A23.C80	<p>Posa di pavimentazione in marmette autobloccanti di calcestruzzo pressato e vibrato, comprendente la provvista e lo stendimento della sabbia per il sottofondo dello spessore da cm 4 a cm 6, la compattazione con piastra vibrante dei blocchetti e la chiusura degli interstizi tra un elemento e l'altro mediante lavatura e scopatura</p> <p>010 Dello spessore di cm 7 e 8</p>	m ²	85,23	95.22 %
01.A23.C90	<p>Posa di marmette autobloccanti forate,per pavimentazioni esterne e tappeti erbosi, in calcestruzzo pressato e vibrato, comprendente la provvista e lo stendimento della sabbia per il sottofondo dello spessore da cm 5 a cm 10, la compattazione con piastra vibrante o con pestello a mano, escluso il riempimento dei fori</p> <p>005 Dello spessore di cm 10</p>	m ²	13,72	80.88 %
01.A24.C80	<p>Pozzetto d'ispezione in calcestruzzo cementizio (con resistenza caratteristica 150 kg/cm²) delle dimensioni interne di cm 50x50x80 (h) ed esterne cm 90x90x100,compreso lo scavo ed il trasporto dei materiali di scavo parte in cantiere e parte ad impianto di recupero e riciclo autorizzato, con spessore della</p>	m ²	13,04	71.31 %

Articolo di Elenco	INDICAZIONE DELLE PRESTAZIONI	Unità di misura	PREZZO EURO	Incidenza Manodop.
005	platea e delle pareti pari a cm 20,compresa la posa del chiusino carreggiabile e a chiusura ermetica e del telaio in ghisa e compreso l'onere per la formazione nel getto dei fori per il passaggio delle tubazioni in PVC,l'innesto dei tubi stessi nei fori e la loro sigillatura	cad	169,79	63.35 %
01.A28.C70	Provvista e posa di numero civico regolamentare			
010	In ceramica di cm 16x22 a fondo bianco e numero azzurro	cad	54,44	79.46 %
01.A40.A01	Dispositivi di ancoraggio puntuali (Tipo A) e flessibili (Tipo C)			
005	Punto fisso di ancoraggio tipo A (UNI 11578:2015) a paletto - verticale H40 cm: Fornitura e posa in opera di punto di ancoraggio contro le cadute dall'alto conforme e certificato tipo A nel rispetto della normativa vigente, utilizzabile da due operatori contemporaneamente: Dispositivo in acciaio zincato a caldo con rivestimento sp medio 70-85 micron: profilo verticale pieno a sezione circolare diametro esterno 20 mm con piastra orizzontale con fori asolati (150x150x6 mm). Altezza 400 mm. Profilo verticale saldato al centro della piastra di base. Estremità superiore fissa con asola di aggancio per DPI verticale che permette di muoversi in tutte le direzioni. Installazione conforme alle indicazioni del produttore, al progetto ed alla Relazione di calcolo del fissaggio, compresa ricerca del piano di appoggio e fissaggio, l'apertura e la chiusura del manto di copertura con ripristino dell'impermeabilizzazione e/o del manto di copertura, compresa fornitura e posa di viti o tasselli per il fissaggio e quanto necessario a dare il lavoro finito, compreso rilascio di Dichiarazione di corretta installazione. Esclusa la fornitura di carpenterie in acciaio specifiche o accessori di fissaggio.	cad	124,70	34.29 %
010	Punto fisso di ancoraggio tipo A (UNI 11578:2015) a parete - Fornitura e posa in opera di punto di ancoraggio contro le cadute dall'alto conforme e certificato tipo A nel rispetto della normativa vigente, utilizzabile da due operatori contemporaneamente: Dispositivo in acciaio inox AISI 304: piastra pressopiegata con foratura di fissaggio singola, con asola di aggancio per DPI inclinata che permette di muoversi in tutte le direzioni. Installazione conforme alle indicazioni del produttore, al progetto ed alla Relazione di calcolo del fissaggio, compresa ricerca del piano di appoggio e fissaggio, l'apertura e la chiusura del manto di copertura con ripristino dell'impermeabilizzazione e/o del manto di copertura, compresa fornitura e posa di viti o tasselli per il fissaggio e quanto necessario a dare il lavoro finito, compreso rilascio di Dichiarazione di corretta installazione. Esclusa la fornitura di carpenterie in acciaio specifiche o accessori di fissaggio.	cad	47,91	17.85 %
040	Cavo per linea di ancoraggio permanente tipo C (UNI 11578:2015) Fornitura e posa in opera di Cavo in acciaio INOX AISI 316 diametro 8 mm formazione 7x19 = 133 fili crociata dx. Carico di rottura 42 KN, completo ad un estremo di capocorda a occhiello con redance e manicotto di serraggio in alluminio, lunghezza come da progetto.	m	13,99	36.69 %
055	Linea di ancoraggio permanente tipo C (UNI 11578:2015) in alluminio su campata singola H25 cm. Fornitura di kit e posa in opera di supporti di dispositivo di ancoraggio contro le cadute dall'alto costituito da linea flessibile orizzontale, conforme e certificata tipo C nel rispetto della normativa vigente, utilizzabile da tre operatori contemporaneamente. Installazione conforme alle indicazioni del produttore, al progetto ed alla Relazione di calcolo del fissaggio, compresa apertura e chiusura del manto, ripristini dell'impermeabilizzazione e/o del manto di copertura, escluse opere di lattoneria ma compresa fornitura e posa di viti o			

Articolo di Elenco	INDICAZIONE DELLE PRESTAZIONI	Unità di misura	PREZZO EURO	Incidenza Manodop.
01.P03.B20	tasselli per il fissaggio e quanto necessario a dare il lavoro finito, compreso rilascio di Dichiarazione di corretta installazione. Esclusa la fornitura di carpenterie specifiche o accessori di fissaggio ma compresi accessori per la linea. Escluso Cavo in acciaio INOX AISI 316. Linea costituita da: - N° 2 ancoraggi d'estremità in lega di alluminio con componenti montati in assenza di saldature. Profilo verticale estruso tondo Ø45 mm in lega di alluminio 6082, Piastra orizzontale estrusa con sagoma in lega di alluminio 6063 preforata con base di dimensione 160x250 mm, spessore variabile 6-8 mm. Piatto di aggancio fune realizzato in lega di alluminio 6082 spessore 8 mm. Borchia di chiusura anodizzata con marcatura laser. Altezza totale ancoraggio 250 mm. - N°1 kit di serraggio costituito da N°1 redance e N°1 morsetto serracavo in lega di alluminio idoneo per dimensioni e tipologia al cavo in acciaio sopra descritto. - N°1 Tenditore M14 chiuso con forcelle agli estremi in acciaio AISI 316. Spinotti in acciaio con perni e coppiglia di bloccaggio. - N°1 Dissipatore in acciaio INOX AISI 302. Molla elicoidale a trazione filo diametro 10 mm, lunghezza del corpo a riposo 220 mm con occhielli terminali. Forza massima trasmessa agli ancoraggi < 8,5 KN.	cad	693,40	29.60 %
005	Misto frantumato (stabilizzato) ...	m³	24,34	0.00 %
01.P05.B50	Cordoli in cemento pressato retti o curvi, conformi alle prescrizioni della citta', attualmente in vigore, in pezzi di lunghezza non inferiore a m 0,80 con smusso arrotondato	m	4,82	0.00 %
005	sez.rettangolare cm 10x25-kg/m 54 circa			
01.P05.E00	Canna fumaria formata da elementi autoportanti composti da camicia esterna in calcestruzzo leggero vibrocompresso e da camicia interna in refrattario conforme ai requisiti richiesti dalla legge n.615 del 13-7-1966, compresa la fornitura del cordolo in lana minerale da interporre agli elementi in refrattario	m	95,65	0.00 %
030	diametro interno del refrattario cm 30			
01.P05.E05	Piastra di chiusura (camino),per canna fumaria in elementi autoportanti conformi ai requisiti richiesti dalla legge n.615 del 13-7-1966	cad	20,25	0.00 %
030	diametro interno del refrattario cm 30			
01.P07.B45	Provvista di piastrelle per pavimenti e rivestimenti in gres ceramico fine porcellanato, ottenuto da impasto di argille nobili, di tipo omogeneo a tutto spessore, privo di trattamento superficiale, inassorbente, antigelivo, altamente resistente agli attacchi fisici e chimici, con superficie a vista tipo naturale o tipo antisdrucchiolo	m²	24,71	0.00 %
005	Nei formati 20X20 - 30X30 - 40X40			
01.P07.B48	Provvista di zoccolino battiscopa in gres ceramico fine porcellanato, ottenuto da impasto di argille nobili, di tipo omogeneo a tutto spessore, privo di trattamento superficiale, inassorbente, antigelivo, altamente resistente agli attacchi fisici e chimici, con bordi arrotondati o a squadra, compresi i pezzi speciali (angoli e spigoli)	m	9,49	0.00 %
005	Nel formato 10x20			
01.P08.B10	Porte interne complete di telaio, stipite e controspipite, n.3 cerniere, serratura, maniglie, pannello bilaminato nobilitato dello spessore di mm 20, tamburato spessore mm 45 circa oppure con vetro interno stampato, nelle misure standard	m²	142,48	0.00 %
005	in PVC antiurto			
01.P09.A19	Pannelli in polistirene espanso sintetizzato (EPS), esenti da CFC o HCFC, resistenza a compressione pari a 200 kpa			

Articolo di Elenco	INDICAZIONE DELLE PRESTAZIONI	Unità di misura	PREZZO EURO	Incidenza Manodop.
01.P09.A55	e densità compresa tra 20-36 kg/m ³ (secondo la norma UNI EN 13163), euroclasse E di resistenza al fuoco, marchiatura CE, lambda inferiore a 0,034 W/mK. Per isolamento termico di pareti e solai 020 spessore 60 mm	m ²	5,16	0.00 %
01.P09.A56	Pannelli in polistirene espanso estruso (XPS) con o senza pelle, resistenza a compressione pari a 300 kpa (secondo la norma UNI EN 13164), euroclasse E di resistenza al fuoco, marchiatura CE, lambda pari a 0,036 W/mK. Per isolamento termico interno ed esterno 010 spessore 100 mm	m ²	14,05	0.00 %
01.P09.B13	Pannelli in polistirene espanso estruso (XPS) con o senza pelle, resistenza a compressione pari a 300 kpa (secondo la norma UNI EN 13164), euroclasse E di resistenza al fuoco, marchiatura CE, lambda pari a 0,038 W/mK. Per isolamento termico interno ed esterno 010 spessore 140 mm	m ²	23,83	0.00 %
01.P09.B15	Pannelli rigidi in lana di roccia della densita' di 90 kg/m³ e lamda inferiore a 0,036 W/mK. Per l'isolamento termo-acustico di pareti e solai e trattata con resine termoindurenti, euroclasse A1 010 spessore 60 mm	m ²	9,89	0.00 %
	015 spessore 80 mm	m ²	13,17	0.00 %
01.P09.E28	Pannelli rigidi in lana di roccia della densita' di 100 kg/m³ e lamda inferiore a 0,035 W/mK. Per l'isolamento termo-acustico di pareti e solai e trattata con resine termoindurenti, euroclasse A1 010 spessore 30 mm	m ²	4,33	0.00 %
	020 spessore 50 mm	m ²	7,21	0.00 %
01.P09.E60	Cornice perimetrale per controsoffitti o rivestimenti in pannelli, doghe o quadri 005 in profilato di alluminio a L	m	1,48	0.00 %
01.P09.F00	Lastre piene in gesso protetto (cartongesso) per intonaco a secco, rivestimenti o pareti divisorie componibili su strutture metalliche o in legno 010 dello spessore di mm 12,5	m ²	3,62	0.00 %
01.P09.S02	Lastre piene in gesso protetto (cartongesso), con armatura interna in fibre di vetro incrociate, per applicazioni antincendio 005 dello spessore di mm 13	m ²	4,95	0.00 %
01.P09.S05	Striscia desolidarizzante presagomata di forma angolare in polietilene espanso, autoadesiva, per isolare in massetto galleggiante dai muri perimetrali 005 spessore 6mm; altezza risolto verticale 10 cm	m ²	1,11	0.00 %
01.P09.S05	Striscia elastomerica fonosmorzante rivestita su entrambi i lati da un velo di fibre polipropileniche di 4 mm di spessore. Da posare sotto le pareti divisorie per impedire la trasmissione di urti e vibrazioni al solaio 015 spessore 4 mm; altezza 25 cm	m ²	2,88	0.00 %

Articolo di Elenco	INDICAZIONE DELLE PRESTAZIONI	Unità di misura	PREZZO EURO	Incidenza Manodop.
020	spessore 4 mm; altezza 33 cm	m ²	3,83	0.00 %
01.P10.F40	Manto sintetico in PVC per impermeabilizzazione,di tipo estruso e posato a secco, con ritiro massimo in opera dello 0,5%, stabilizzato ai raggi ultravioletti			
025	Per fondazioni e opere interrate-spessore mm 2	m ²	23,33	0.00 %
01.P10.F55	Barriera a vapore per manti sintetici di impermeabilizzazione in polietilene			
010	Dello spessore di mm 0,4	m ²	2,26	0.00 %
01.P11.C30	Masselli per pavimentazione prodotti in calcestruzzo multistrato, riproducente la finitura della pietra naturale, conformi alla normativa UNI EN 1338, con bordi a spigolo vivo e distanziali, superficie antisdrucchiolo ed antiusura certificata ad elevata densità ottenuta con miscela di inerti a base di quarzo e silicati ad alta resistenza, con caratteristiche di ridotto assorbimento allo sporco, facilità di pulizia, resistenza alle alghe e muschi, resistenza al gelo ed agli effetti dei sali anti-gelivi, senza modifica dell'aspetto superficiale (sistema di protezione testato). Colori stabili nel tempo ottenuti con pigmenti inorganici. Escluso il trasporto.			
005	Spessore 8 cm - Formato 25x25	m ²	38,07	29.08 %
01.P12.H20	Tubi metallici			
005	In ghisa catramata per fognature, pluviali, ecc.	kg	1,28	0.00 %
01.P12.M35	Rete elettrosaldata in barre acciaio B450A o B450C, secondo gli usi consentiti dalle norme vigenti, per ripartizione carichi nei sottofondi e solai			
020	maglia cm 22x22	m ²	1,18	0.00 %
01.P13.C50	Cassetta per lettere			
005	In lamiera, mm 250x180x50	cad	11,76	0.00 %
01.P13.F00	Canali di gronda e tubi pluviali con tutte le lavorazioni occorrenti			
010	In lamiera di rame	kg	5,24	0.00 %
01.P13.G40	Serratura (tipo Yale o similare)			
015	Con ferrogliera, mostrine, tre chiavi 6 giri	cad	16,88	0.00 %
01.P13.N50	Porte antincendio in lamiera d'acciaio a doppio pannello con isolante termico, idrofugo, completa di serratura e maniglia, controtelaio con zanche, cerniera con molla regolabile per la chiusura automatica e profilo di guarnizione antifumo; con certificato di omologazione per resistenza al fuoco nelle seguenti classi e misure			
025	REI 60 a due battenti cm 120x210	cad	560,84	0.00 %
01.P13.Q00	Porte pedonali esterne blindate ad un battente, con marcatura CE (UNI EN 14351-1); antieffrazione Classe 3, norma ENV 1627; con trasmittanza termica complessiva U= <= 2,0 e >=1,7 W/m²K (UNI EN ISO 10077-1); con telaio in lamiera di acciaio pressopiegato 20/10; anta battente in doppia lamiera di acciaio elettrozincato spessore 10/10 con rinforzi verticali interni di spessore 15/10, con isolamento termoacustico, pannellatura in legno e rivestimento esterno in legno o alluminio; completa di accessori, falsotelaio, serratura di sicurezza, manigliera interna ed esterna. (Per porte con diversa trasmittanza termica complessiva e finitura, vedere 01.P13.Q10)			
005	porta di dimensione standard di larg. mm. 70/90 e altezza mm. 210/230, con finitura in pannelli di legno liscio			

Articolo di Elenco	INDICAZIONE DELLE PRESTAZIONI	Unità di misura	PREZZO EURO	Incidenza Manodop.
01.P14.A20	Ferrogliera a muro con patta per serratura di porte da cantina	m ²	491,15	0.00 %
005	...	cad	3,07	0.00 %
01.P14.M70	Fornitura di chiudiporta a pavimento per porte con peso massimo di kg 100			
005	Larghezza massima m 0,90	cad	126,83	0.00 %
01.P14.M90	Fornitura di piastra di copertura per chiudiporta a pavimento			
010	Acciaio inox satinato	cad	13,28	0.00 %
01.P18.A60	Pietra di luserna (spessore costante)			
020	In lastre dello spessore di cm 3	m ²	135,27	0.00 %
035	In lastre dello spessore di cm 6	m ²	233,37	0.00 %
01.P18.A70	Serizzo antigorio			
015	In lastre dello spessore di cm 2	m ²	58,75	0.00 %
01.P18.N10	Guide curve (raggio esterno cm 50), di gneiss se simili, aventi altezza da cm 25 a cm 30, in pezzi della lunghezza di almeno m 0,78, con smusso non inferiore a cm 1x1, lavorate a spigoli vivi in tutte le parti fuori terra, fiammate o lavorate a punta fine sulla faccia superiore e lavorate a punta fine sulla faccia vista verticale, per un'altezza di almeno cm 18, rifilate e riquadrate sulle teste per tutto lo spessore e per cm 3 sulla faccia opposta a quella vista, di colore uniforme, escluse quelle macchiate o comunque difettose, per ogni pezzo formante un quarto di circonferenza			
010	Dello spessore di cm 12	cad	45,24	0.00 %
01.P18.N50	Guide rette e curve (raggio esterno non inferiore a m 5) di gneiss e simili, di altezza da cm 25 a cm 30, in pezzi di lunghezza di almeno m 0.90 con smusso non inferiore a cm 1x1, lavorate a spigoli vivi in tutte le parti fuori terra, fiammate o lavorate a punta fine sulla faccia superiore e lavorate a punta fine sulla faccia vista verticale, o a piano naturale di cava nel caso di pietra tipo luserna, per un'altezza di almeno cm 18, rifilate e riquadrate sulle teste per tutto lo spessore e per cm 3 sulla faccia opposta a quella vista, di colore uniforme, escluse quelle macchiate o comunque difettose			
010	Dello spessore di cm 12	m	25,92	0.00 %
01.P19.A05	Levigatura eseguita in laboratorio misurata sullo sviluppo totale della superficie vista			
005	Di superfici piane per pietre dure	m ²	9,85	0.00 %
01.P19.B10	Bisellatura, eseguita in laboratorio, con leggero arrotondamento degli spigoli (r=2-3 mm)			
015	Lucidata a piombo per pietre dure	m	1,88	0.00 %
01.P19.C10	Formazione di gocciolatoio a mola			
005	Per pietre dure	m	3,05	0.00 %
01.P22.A10	Lavabo in vetro - china con troppo - pieno, con o senza spallierina, con eventuali fori per rubinetteria, di qualsiasi forma			
030	cm 70x56x22	cad	46,49	0.00 %
01.P22.A12	Colonna per lavabo in vitreous-china			
005	cm 65x22			

Articolo di Elenco	INDICAZIONE DELLE PRESTAZIONI	Unità di misura	PREZZO EURO	Incidenza Manodop.
01.P22.A20	Lavello in gres ceramico smaltato, con troppo pieno, per montaggio singolo	cad	54,13	0.00 %
045	cm 100x45x21-a due bacini	cad	122,60	0.00 %
01.P22.A49	Bidet in vitreous-china con erogazione della acqua a zampillo parabolico od a brida grondante			
010	cm 55x37x38 con foro per doccia	cad	52,31	0.00 %
01.P22.A60	Vaso a sedile in vitreous-china a cacciata o ad aspirazione, con scarico a pavimento o a parete			
015	cm 56x37x39	cad	70,89	0.00 %
01.P22.C10	Gruppo miscelatore monoforo in ottone cromato per lavabo, con bocca di erogazione fusa, sporgenza cm14 circa, senza scarico automatico			
020	Da 1/2" con aeratore, tipo pesante	cad	45,81	0.00 %
01.P22.C18	Gruppo miscelatore monoforo in ottone cromato per lavello con bocca alta girevole sporgenza cm 20 senza scarico automatico			
020	Da 1/2" con aeratore, tipo pesante	cad	37,14	0.00 %
01.P22.E00	Gruppo monoforo per bidet con aeratore snodato, senza scarico automatico			
010	Da 1/2" tipo pesante	cad	43,09	0.00 %
01.P22.H20	Sedile con coperchio,compresi i repulsori di gomma e le cerniere cromate			
005	In materiale plastico - colori vari	cad	11,60	0.00 %
01.P22.H28	Vaschetta di cacciata in plastica pesante tipoGeberit da incasso,isolata contro la trasudazione,batteria interna,comando a leva a pulsante sulla placca di copertura,allacciamento alla rete idrica da 1/2",rubinetto di arresto,fissaggi per la cassetta e rete per l'intonaco			
010	Da litri 14, dimensioni cm50x12, 5x51	cad	71,62	0.00 %
01.P22.H30	Placche di copertura bianche per vaschetta da incasso tipo Geberit			
020	Comando a pulsante per vaschette, litri 14	cad	9,98	0.00 %
01.P22.H32	Coperchi per vaschette di cacciata esterne tipo Geberit			
010	Comando incorporato da litri 14	cad	12,02	0.00 %
01.P22.T00	Vaso igienico (combinazione wc/bidet) in ceramica con sifone incorporato, catino allungato, sedile speciale rimuovibile in plastica antiscivolo, apertura anteriore, altezza 500 mm e lunghezza 800 mm dalla parete, completo di cassetta, batteria, comando di scarico di tipo agevolato			
005	Installazione a pavimento	cad	305,67	0.00 %
01.P22.T05	Lavabo in ceramica per disabili, frontale concavo, bordi arrotondati, appoggio per gomiti, spartiacqua antispruzzo, miscelatore meccanico a leva lunga con bocchello estraibile, sifone con scarico flessibile			
005	dimensioni 700x570x180 mm con mensole fisse	cad	239,22	0.00 %
01.P22.T10	Piatto doccia accessibile, in vetroresina, perinstallazione			

Articolo di Elenco	INDICAZIONE DELLE PRESTAZIONI	Unità di misura	PREZZO EURO	Incidenza Manodop.
01.P22.T20	a filo pavimento, con flange di impermeabilizzazione su tre lati e griglie di ancoraggio, completo di piletta sifonata cm 90x90 colore bianco 005	cad	212,65	0.00 %
01.P22.T25	Seggiolino ribaltabile a parete per doccia con supporto a pavimento 005	cad	239,22	0.00 %
01.P22.T40	Specchio reclinabile per disabili in tubo di alluminio rivestito in naylor, sistema di inclinazione frizionato e sistema di fissaggio a parete con protezione 005 Colore bianco	cad	305,67	0.00 %
01.P22.T45	Corrimano diritto a misura, costituito da tubointerno in alluminio e rivestimento esterno in nylon, completo sia di curve terminali che di staffaggio 005 Diametro esterno mm 35	m	68,58	0.00 %
01.P22.T55	Corrimano angolare a misura, costituito da tubo interno in alluminio e rivestimento esterno in nylon, completo sia di curve terminali che di staffaggio 005 Diametro esterno mm 35	m	87,27	0.00 %
01.P22.T60	Maniglione per doccia, vasca, w.c., bidet, porte ecc., costituito da tubo in alluminio rivestito in nylon 005 Diametro esterno mm 35 lunghezza cm 41	cad	45,07	0.00 %
01.P22.T65	maniglione di sostegno a muro ribaltabile in alluminio e rivestimento esterno in nylon 005 Lunghezza cm 90	cad	108,35	0.00 %
01.P24.A10	Gruppo doccia a telefono con getto regolabile, rampa saliscendi, manopola di bloccaggio a levetta, tubo flessibile a doppia aggraffatura e soffione anticalcare, autopulente e autosvuotante 005 Colore bianco o grigio	cad	65,60	0.00 %
01.P27.A10	Nolo di escavatore con benna rovescia compreso manovratore, carburante, lubrificante, trasporto in loco ed ogni onere 005 connesso per il tempo di effettivo impiego, della capacita' di m³ 0.500	h	61,11	60.40 %
01.P27.A40	Fornitura compreso il trasporto e lo scarico sulluogo del piantamento delle sottoelencate speciearboree. c=circonferenza del tronco in centimetri misurata a metri 1.00 da terrah=altezza complessiva della pianta dal colletto v=pianta fornita in vasoz=pianta fornita in zolla ha=altezza da terra del palco di rami inferiore 490 Prunus pissardi p.p.nigra cfr=20-25 ha=2.50 z	cad	241,26	0.00 %
01.P27.E40	Fornitura compreso lo scarico ed il trasporto sul luogo del piantamento delle sottoelencate specie rampicanti zollate.h= altezza complessiva della pianta v= pianta fornita in vaso 040 Parthenocyssus quinquaef;tricus h=1.5-2 r=3 z/v	cad	7,12	0.00 %
01.P27.E40	Terra agraria prelevata da strati superficiali attivi, in tempera, di medio impasto, a struttura glomerulare, con scheletro in quantita' non superiore al 5% e con pH 6-6.5 010 Contenente sostanza organica non inferiore al 2%	m³	12,04	0.00 %

Articolo di Elenco	INDICAZIONE DELLE PRESTAZIONI	Unità di misura	PREZZO EURO	Incidenza Manodop.
01.P27.G45	Lapillo vulcanico alveolare a cellule aperte per pacciamatura, substrati di coltivazione, colture in vaso, pH= 7, in granulometria variabile da mm 0.5 (sabbia) a mm 10-35 (ghiaia) secondo le indicazioni della D.L.			
005	Sfuso	m ³	38,85	0.00 %
01.P27.L45	Telo per pacciamatura permeabile all'acqua, in polipropilene stabilizzato U.V.			
005	In rotoli con larg. compresa tra cm 165 e cm 315	m ²	0,92	0.00 %
01.P50.A05	Aggregati di riciclo provenienti da lavori edili e demolizioni prodotti in idonei impianti autorizzati al trattamento di rifiuti speciali non pericolosi, dotati di dichiarazione di prestazione e marcatura CE ai sensi del capo II del Regolamento UE n. 305/2011.			
050	Aggregato in frazione unica per riempimenti secondo una granulometria 0/63 - 100 mm	m ³	4,35	0.00 %
02.P05.B10	Scavo a cielo aperto eseguito parzialmente a macchina con miniescavatore, all'interno di cortili, in terreno compatto, per profondità variabile sino a m 3, con deposito del materiale di risulta a lato dello scavo			
010	...	m ³	94,89	77.25 %
02.P05.B25	Scavo a mano per indagini esplorative al fine di eseguire sottomurazioni, in terreno compatto, a campione, con deposito del materiale di risulta a lato dello scavo			
015	Scavo a mano in zone sensibili, con possibile ritrovamento di elementi archeologici, con presenza continuativa di assistente	m ³	541,89	100.00 %
02.P55.N14	Rinzaffo fratazzato su pareti e soffitti piani (spessore fino a cm 2) eseguito con malta premiscelata conforme alla norma UNI EN 998-1, (servizio materiali eseguito con l'ausilio di mezzi di sollevamento):			
020	per esterni	m ²	33,86	86.13 %
02.P55.N42	Esecuzione di intonaco a calce tirata con sagome metalliche o in legno per la ricostruzione di cornicioni, fasce, modanature semplici, cornici di finestre e porte, zone sfondate a più livelli, motivi decorativi inseriti nelle facciate esterne, compresa l'incidenza della realizzazione delle sagome metalliche o in legno e di ogni altra opera accessoria, l'applicazione di più strati di intonaco in calce, nelle varie parti architettoniche per le zone effettivamente eseguite, valutate sull'effettivo sviluppo delle varie modanature e sagomature:			
010	sviluppo fino a cm 50	m	118,08	78.85 %
02.P60.O35	Caldana in calcestruzzo confezionato in cantiere o preconfezionato, per formazione pendenze sui tetti piani, spessore medio sino a cm 8, tirato a fratazzo lungo			
010	...	m ²	31,04	65.41 %
02.P80.S46	Sabbiatura a secco di superfici con sabbia silicea, escluse tutte le protezioni ed i ponteggi, per interventi minimi di m² 150, su marmi, graniti, cemento e pietre dure			
010	...	m ²	17,47	73.67 %

Articolo di Elenco	INDICAZIONE DELLE PRESTAZIONI	Unità di misura	PREZZO EURO	Incidenza Manodop.
02.P95.V12	Semplice intervento di restauro (circa 25% delle superfici) di elementi in stucco in oggetto con decorazioni misurate in superfici formate circoscrivendo le decorazioni in fasce, se lineari o in figure geometriche elementari, se puntuali,comprendente la rimozione con bisturi di almeno 2 o 3 strati di tinteggiatura o di sovrapposizione di più intonaci, sia neutri che colorati, a coprire la parte originale. Il consolidamento di parti deteriorate degli elementi decorativi con resine (cascato di calce, collanti, ecc..) iniettate all'interno per evitare lo sfaldamento successivo. La ricostruzione e l'integrazione delle parti mancanti con materiali simili per forma, natura, consistenza, ecc.. di quella in opera (gesso, malta, stucco, ecc..). Inserimento di chiodi e filo in acciaio, utilizzo di aggrappanti, ganci, ecc.. e quant'altro necessario			
010	...	m ²	837,59	98.64 %
03.A04.C01	Rasatura. Con malte di calce aerea, malte di calce idraulica NHL EN 459-1 o malte di argilla. Esecuzione di rasatura su arriccio o intonaco di fondo, su pareti verticali e orizzontali interne ed esterne, sia in piano sia in curva. Esclusi i ponteggi fissi e compresi gli eventuali ponteggi provvisori. Eseguita a fratazzo fine con malta confezionata a mano o con impastatrice. Compreso inoltre il tiro in alto al piano di lavoro con montacarico a bandiera e la distribuzione della malta. Per millimetro di spessore. Per una superficie complessiva di almeno 1 m ² , anche a più strati e fino a 2mm di spessore.			
005	A civile per interni ed esterni. Eseguita con malta di calce idrata, pozzolana e aggregati calcarei in granulometria 0-0,6mm, più acqua q.b. Resa ~1,3 kg/m ² /mm. Prezzo al m ² per 1 millimetro di spessore.	m ²	3,93	68.88 %
03.A09.A01	Fornitura di copertura a verde pensile secondo norma UNI 11235 su solaio isolato, costituita da Sistema tecnologico multistrato composto da: -foglio antiradice in cloruro di polivinile morbido (PVC-P), resistente agli olii e alle sostanze bituminose con spessore pari a circa 0,8 mm saldato al solaio caldo o a freddo; feltro di accumulo idrico e di protezione meccanica, in fibra di polipropilene con inserto di rinforzo; -elementi modulari di accumulo, drenaggio e aerazione in polietilene riciclato termoformato con incavi per l'accumulo idrico, aperture per l'aerazione e la diffusione della pressione di vapore e rete multidirezionale di canali per il drenaggio sulla faccia inferiore; e -telo filtrante, in geotessile non tessuto in polietilene/polipropilene incrudito a caldo, ad elevata resistenza meccanica con uno spessore di ca. 1,0 mm e infine il Substrato per inverdimenti pensili. Esclusa la vegetazione. Escluso l'impianto di irrigazione e la vegetazione.			
010	Sistema tecnologico necessario per copertura a verde pensile intensivo leggero con elementi modulari di acumulo sp. ca. 4cm.	m ²	29,92	0.00 %
015	Substrato minerale specifico necessario per la realizzazione del sistema a verde pensile. La parte minerale contiene almeno il 10% di materiale riciclato a base di laterizio selezionato, frantumato, vagliato proveniente da puro scarto di produzione.	m ³	132,26	0.00 %
03.P07.F02	Pavimentazioni modulari per esterno in plastica riciclata			
025	Elementi modulari carrabili in HDPE riciclato, resistente ai raggi UV, con struttura a nido d'ape drenante, per la realizzazione di zone di parcheggio e percorsi carrabili inerpati. Dimensioni 40x40x4,5 cm. Resistenza a compressione 200 t/m2	m ²	23,53	0.00 %
03.P09.R01	Pannello per isolamento acustico aereo e impattivo in gomma SBR dal riciclaggio di pneumatici, da dove si ottengono			

Articolo di Elenco	INDICAZIONE DELLE PRESTAZIONI	Unità di misura	PREZZO EURO	Incidenza Manodop.
04.P84.A07	025 sminuzzando, dei granuli e/o fibra che poi sono mescolati ad una speciale resina poliuretanicca MDI. Per pavimenti, pareti e coperture. Spessore 8 mm	m ²	28,36	0.00 %
06.A12.E01	005 Posa segnaletica verticale Esecuzione di basamenti in conglomerato cementizio armato, dosaggio 250 a sezione variabile, secondo le prescrizioni tecniche dei particolari esecutivi, per la successiva posa di portali, pali a sbraccio o di tesata, compreso lo scavo, l'armatura in ferro, l'eventuale cassetta ed il trasporto del materiale di risulta ad impianto di trattamento autorizzato. Basamenti in CLS armato	m ³	184,04	92.89 %
06.A12.E02	010 F.O. Fornitura in opera di pozzetto in termopolimero con pretranciatura dei fori e dei fondi e possibilità di sovrapposizione, coperchi ad alta resistenza chiusi o grigliati, carico di rottura del coperchio non inferiore a 7 Kg/cm2, completo di guarnizione, separatore interno ed eventuali viti di acciaio per il fissaggio del coperchio ed ogni altro accessorio, compreso il fissaggio con malta cementizia, escluso la formazione e il ripristino degli scavi. F.O. di Pozzetto in PVC 300x300x300	cad	54,48	74.71 %
06.A12.E04	010 F.O. Fornitura in opera di coperchi per pozzetti in termopolimero ad alta resistenza chiusi o grigliati, carico di rottura del coperchio non inferiore a 7 Kg/cm2, completo di guarnizione ed eventuali viti di acciaio per il fissaggio. F.O. di coperchio per pozzetto 300x300	cad	5,73	23.18 %
08.A25.F30	025 F.o. di pozzetto Realizzato in muratura di mattoni pieni o in getto di calcestruzzo, completo di bordino e di chiusino in ghisa a tenuta ermetica carrabile profondità fino a 90 cm. Compreso scavo, ripristino e smaltimento materiale di risulta. F.O. di pozzetto 60x60x90 cm con chiusino 90 kg carr.	cad	312,15	34.04 %
08.A35.H65	130 Fornitura in opera di griglie in ghisa sferoidale a norma uni en 124-2 Fornitura in opera di griglie in ghisa sferoidale per canalette, classe c 250 - dim 1000 x 200 mm, peso 15 kg circa	cad	94,88	34.21 %
08.P05.B63	005 Posa in opera di canale grigliato prefabbricato in cav con griglia, dello spessore di mm 20 - larghezza di mm 130-200 per raccolta e smaltimento delle acque completo di profilo inferiore, di giunti, di testate, e di opportuni elementi di scarico sagomati, compreso il rinfianco con malta o cls: ...	m	20,65	72.34 %
08.P30.G45	010 Chiusini in cls dimensioni 40x40	cad	13,26	0.00 %
08.P40.I90	020 Innesti supplementari gres-fibrocemento e ghisa diametro 300	cad	136,03	0.00 %
14.P07.A05	035 Canalette in cemento rinforzato con fibra di vetro e sabbia di quarzo conformi alla normativa EN 1433, resistenti al gelo ed ai Sali sciogli ghiaccio, provviste di profilo zincato e armatura - classe di carico C 250 - F 900 senza pendenza, dim. 1000 x 260 x 320	cad	125,64	0.00 %
	005 In manufatto di laterizi, compresa mano d'opera e materiali per il ripristino di qualsiasi diametro fino a cm 25 di spessore			

Articolo di Elenco	INDICAZIONE DELLE PRESTAZIONI	Unità di misura	PREZZO EURO	Incidenza Manodop.
14.P07.A10	In manufatto di calcestruzzo o pietrame, compresa mano d'opera e materiali per il ripristino di qualsiasi diametro fino a cm 25 di spessore	cad	27,89	0.00 %
16.P01.B40	Materiali per l'abbattimento delle vibrazioni e rumori. 035 Fornitura e posa di supporto antivibrante tipo 3, attenuazione >= 10.0 dB per distanza tra sede tranviaria e ricettore oltre m. 12,00, posato sia orizzontale che verticale, compreso il nastro per la sigillatura, il taglio o la rifilatura delle parti eccedenti o da modellare ed ogni altra fornitura e/o lavorazione per dare l'opera finita a regola d'arte.	cad	34,89	0.00 %
17.P03.A15	Installazione dell'attrezzatura di perforazione in corrispondenza di ciascun punto di indagine, compreso il primo, su aree pianeggianti accessibili con i normali mezzi di trasporto 005 Per installazione da m 0 a m 300 di distanza	m ²	52,85	4.98 %
17.P03.B05	Perforazione ad andamento verticale eseguita a rotazione a distruzione di nucleo, di diametro max 127 mm, in terreni a granulometria media quali sabbie e sabbie ghiaiose (vedi classificazione A. G. I.) compreso il rivestimento del foro 005 Per profondità da m 00 a m 40 dal p. c.	cad	532,41	59.82 %
17.P03.D15	Fornitura e posa in opera di piezometro in PVC o HDPE del diametro di 4" 005 Per metro di tubo	m	72,48	53.65 %
19.P03.A35	PAVIMENTAZIONI SPORTIVE 005 Formazione manto con miscela di terre speciali, spessore cm 4-5, per gioco bocce. (Bc)	m	42,53	38.57 %
19.P03.A70	RECINZIONI 005 Recinzioni di testate e risvolti per m 7,50 di campi da bocce in rete di filo di ferro ritrafilato rivestito di plastica, maglia 30x30, colore verde, altezza m 2,00. Telai di sostegno della rete in tubo di acciaio 40x2 (Bc)	m ²	7,27	0.00 %
19.P10.A05	Gioco a molla tipo cavallo/moto/balena/rana maxi in polietilene rotazionale trattato ai raggi UV, robusto e resistente agli agenti atmosferici, ideale per parchi gioco, scuole, asili, villaggi turistici, stabilimenti balneari. Possono essere installati su qualsiasi superficie piana, anche su pavimentazioni rigide o su cemento. Gioco completamente riciclabile al 100% conforme alla normativa EN1176 005 Dimensioni circa 55 cm x 115 cm x 90 cm	m ²	24,26	0.00 %
19.P10.A20	Gioco completo con tre scivoli aperti, una scaletta e una arrampicata di accesso. Struttura autoportante realizzata in polietilene rotazionale ad alta qualità, resistente ai raggi UV, può essere posata e messa in opera senza alcun tipo di fondamento. 005 Dimensioni Mt. 5,90 x 3,50 x 2,70 h. In varie colorazioni	cad	379,50	0.00 %
20.A27.A10	Formazione di prato, compresa la regolarizzazione del piano di semina con livellamento sminuzzamento e rastrellatura della terra, provvista delle sementi e semina, carico e trasporto ad impianto di trattamento autorizzato degli eventuali materiali di risulta 005 Con preparazione manuale del terreno	cad	2.656,50	0.00 %
		m ²	2,14	80.61 %

Articolo di Elenco	INDICAZIONE DELLE PRESTAZIONI	Unità di misura	PREZZO EURO	Incidenza Manodop.
20.A27.A66	Messa a dimora di alberi con circonferenza del fusto compresa tra cm 20 e cm 25, comprendente lo scavo della buca, il carico e trasporto ad impianto di trattamento autorizzato del materiale di risulta, la provvista di terra vegetale, il carico e trasporto delle piante dal vivaio, il piantamento, la collocazione di tre pali tutori in legno di conifera trattato in autoclave del diametro di cm 8, lunghezza di m 2.50 e altezza fuori terra di m 1.80, collegati con le relative smezzole, tre legature al fusto con apposita fettuccia o legaccio in canapa, kg 50 di letame bovino maturo, kg 0.200 di concime a lenta cessione, la formazione del tornello e sei bagnamenti di cui il primo al momento del piantamento			
015	Buca di m 2.00x2.00x0.90	cad	231,09	44.26 %
20.A27.A68	Messa a dimora di arbusti comprendente scavo della buca, carico e trasporto ad impianto di trattamento autorizzato del materiale di risulta, provvista e distribuzione di g. 50 di concime a lenta cessione, kg. 10 di letame maturo nonche' della terra vegetale necessaria, piantagione dei soggetti e due bagnamenti			
005	Buca di cm 30x30x30	cad	6,85	72.87 %
20.A27.C50	Posa in opera di panchina sull'effettivo luogo d'impiego			
005	Mediante annegamento dei supporti metallici in getto di cls.	cad	88,08	74.98 %
20.A27.L00	Abbattimento di alberi di qualsiasi specie posti in condizioni di minima difficoltà' (esemplificabile con alberate ubiccate all'interno di parchi o giardini), compresa l'estirpazione della ceppaia, il riempimento della buca con terra agraria, la costipazione del terreno, il trasporto del materiale di risulta ad impianto di trattamento autorizzato o nei magazzini comunali			
005	Per piante di altezza inferiore a m 10	cad	108,44	56.57 %
22.P15.A05	Terreni - Preparazione dei campioni			
010	Preparazione dei campioni mediante eluizione con CO2	cad	18,61	0.00 %
22.P16.B55	Metalli - screening metalli			
005	spettrofotom. assorb. atom.	cad	93,05	0.00 %
22.P16.B60	Composti organici			
005	idrocarburi totali, espressi come n - eptano - spettrofotometria IR	cad	62,06	0.00 %
22.P16.B65	Composti aromatici non alogenati:benzene, toluene, etilbenzene, xileni, stirene			
010	IPA più tossici (benzo (a)antracene, benzo (a)pirene, benzo (b)fluorantene, benzo (j)fluorantene, benzo (k)fluorantene, dibenzo (a,h)antracene dibenzo (a)pirene, indeno (1,2,3 - c,d)pirene) - gascromatografia massa	cad	111,65	0.00 %
23.P01.A10	Operaio Qualificato NOTE: Secondo livello/Operai qualificati: si intendono quegli operai che, in possesso o non di titoli rilasciati da scuole professionali, svolgono, con un certo grado di conoscenze tecnico-pratiche e di capacità' professionali, compiti esecutivi variabili.			
005	Ore normali - Operaio Tempo Indeterminato	h	22,81	0.00 %
23.P01.A25	Operaio Specializzato Super NOTE: Quinto livello/Operai super specializzati: si intendono quegli operai che, in possesso di specifici titoli professionali e			

Articolo di Elenco	INDICAZIONE DELLE PRESTAZIONI	Unità di misura	PREZZO EURO	Incidenza Manodop.
	delle patenti necessarie, svolgono, con conoscenze tecnico-pratiche e competenza professionale acquisita anche con esperienza aziendale, attività complesse e di rilevante specializzazione.			
010	Ore normali - Operaio Tempo Determinato	h	22,48	0.00 %
27.A60.H45	INTONACI E CORNICI - Realizzazione di cornici, fregi, decori originali mediante l'uso di calchi-positivi, a base di gesso privo di sali solubili portato ad una cottura di 900 °C, utilizzando materiali da restauro specifici per l'esecuzione dei calchi-negativi. E' compresa la realizzazione di armatura atta a collocare i manufatti in posa garantendone la staticità e quant'altro occorrente per rendere il lavoro finito a regola d'arte			
005	altezza massima fino a 25 cm	m ²	100,50	0.00 %
29.A05.A05	Test di cessione			
005	Analisi chimiche necessarie alla caratterizzazione, ai sensi della normativa vigente in materia, dei materiali da scavo e/o rifiuti, compresa la attribuzione del codice CER e l'indicazione delle modalità di smaltimento/recupero, per ciascun campione, escluso i materiali contenenti amianto	cad	254,43	0.00 %
29.P15.A05	cemento, mattoni, mattonelle e ceramiche (rif.codice CER 17 01)			
005	cemento (rif. codice CER 17 01 01)	t	8,15	0.00 %
010	mattoni (rif.codice CER 17 01 02)	t	8,15	0.00 %
29.P15.A20	metalli (incluse le loro leghe) (rif.codice CER 17 04)			
015	ferro e acciaio (rif.codice CER 17 04 05)	t	50,89	0.00 %
29.P15.A25	terra (compresa quella proveniente da siti contaminati), rocce e materiale di dragaggio (rif.codice CER 17 05)			
005	terra e rocce, contenenti sostanze pericolose (rif.codice CER 17 05 03)	t	203,54	0.00 %
010	terra e rocce, diverse da quelle di cui alla voce 17 05 03 (rif.codice CER 17 05 04)	t	9,16	0.00 %
30.P15.O00	Masselli autobloccanti grigliati in calcestruzzo vibrocompresso, per pavimentazioni esterne e tappeti erbosi. Formato 50x50. Dotati di dichiarazione o certificazione ambientale di prodotto relativamente al contenuto di riciclato come richiesto dal D.M. 11/10/2017 paragrafo 2.4.2.2 .			
015	Spessore 12 cm	m ²	11,11	0.00 %
30.P35.D05	Pavimentazione modulare a incastro realizzata in plastica riciclata composta da profilati di sezione rettangolare e fissaggio in acciaio zincato a caldo, resistente agli agenti atmosferici. Dotata di dichiarazione o certificazione ambientale di prodotto relativamente al contenuto di riciclato come richiesto dal D.M. 11/10/2017 paragrafo 2.4.2.6 .			
005	dimensioni medie 45 x 45 x 4 cm	cad	40,48	0.00 %
30.P35.H00	Tavolo panca per pic - nic compreso di due sedute collegate al tavolo, con o senza schienale, realizzato con profili di sezione rettangolare in plastica riciclata e con sistemi di fissaggio in acciaio zincato a caldo. Dotato di dichiarazione o certificazione ambientale di prodotto relativamente al contenuto di riciclato come richiesto dal D.M. 11/10/2017 paragrafo 2.4.2.6 .			
005	Dimensioni di ingombro medie 180-200 x 120-170 x 50-80 cm	cad	440,22	0.00 %

Articolo di Elenco	INDICAZIONE DELLE PRESTAZIONI	Unità di misura	PREZZO EURO	Incidenza Manodop.
30.P35.H15	Panchine di diversa forma con basamenti laterali in gomma riciclata, con seduta e/o schienale in legno o acciaio. Dotate di dichiarazione o certificazione ambientale di prodotto relativamente al contenuto di riciclato come richiesto dal D.M. 11/10/2017 paragrafo 2.4.2.6 .			
005	Dimensioni medie di ingombro 190x50x50 mm	cad	672,20	0.00 %
30.P35.H35	Cestini realizzati in plastica riciclata, di diversa forma e dimensioni medie 50x70 cm e altezza 80-100 cm. Dotati di dichiarazione o certificazione ambientale di prodotto relativamente al contenuto di riciclato come richiesto dal D.M. 11/10/2017 paragrafo 2.4.2.6 .			
005	standard monoblocco	cad	253,00	0.00 %
30.P35.I05	Portabici modulare rettilineo con basamenti laterali in gomma riciclata. Dotate di dichiarazione o certificazione ambientale di prodotto relativamente al contenuto di riciclato come richiesto dal D.M. 11/10/2017 paragrafo 2.4.2.6 .			
005	da 3 a 5 posti	cad	326,75	0.00 %
NP_001	MURATURA ESTERNA - PARETE VENTILATA Facciata ventilata, con sistema di ancoraggio a vista, su struttura composta da profili metallici in alluminio o acciaio zincato che saranno installati con disposizione verticale a tutta altezza con un passo massimo di 600 mm e di adeguata sezione. Le staffe saranno fissate alla struttura portante mediante opportuna tasselleria in funzione dei carichi di vento e dovranno avere punti fissi e mobili in accordo alle specifiche del produttore. Il fissaggio della lastra alla sottostruttura sarà effettuato tramite rivetti in acciaio inox colorati o no, previa preforatura della lastra eseguita come da indicazioni del produttore, rispettando una fuga tra i pannelli sempre secondo le indicazioni del produttore. I fissaggi saranno disposti con una maglia massima di 600 x 600 mm, creando punti fissi e mobili. Il tutto secondo le indicazioni di progetto. Compresi tutti i sistemi di ancoraggio, accessori, guarnizioni, nastri, profili per fughe, griglie aereazione, le lastre di rivestimento, i tagli, le forature, le assistenze murarie e quant'altro occorrente per dare l'opera compiuta a regola d'arte, con la sola esclusione dei ponteggi di facciata. Rivestimento con lastra in fibrocemento composta da cemento Portland, cariche minerali, fibre di rinforzo organiche, additivi e pigmenti minerali fornita in qualsivoglia pezzatura ricavabile, con tagli ortogonali, dalla misura massima di 3050 x 1220 mm (tolleranza ± 1,5 mm). La lastra avrà spessore 8 mm (tolleranza ± 0,5 mm), densità di 1580 g/m ³ , resistenza alla flessione ortogonale di 32 n/mm ² , resistenza alla flessione parallela di 22 n/mm ² , modulo di elasticità ortogonale di 15.000 n/mm ² , modulo di elasticità parallela di 13.000 n/mm ² comportamento alla umidità da 0 a 100% di 1,6 mm/m , porosità del 20%, la classificazione in categoria A per il test di durabilità e la classe 5 per la resistenza secondo la norma EN12467. La lastra avrà altresì classificazione per il comportamento al fuoco A2-s1-d0 secondo la norma EN 13501-1. La colorazione sarà a scelta della D.L. tra quelle disponibili a catalogo con una finitura leggermente mazzata caratteristica della colorazione ad impasto.	m ²	274,18	39.70 %
NP_002	MURATURA ESTERNA ESISTENTE CON CAPPOTTO INTERNO	m ²	117,37	52.25 %
NP_003	MURATURA ESTERNA ADIACENTE EDIFICI CONFINANTI			

Articolo di Elenco	INDICAZIONE DELLE PRESTAZIONI	Unità di misura	PREZZO EURO	Incidenza Manodop.
NP_004	MURATURA ESTERNA ADIACENTE EDIFICI CONFINANTI (FABBRICATO "C")	m ²	131,26	46.72 %
NP_005	MURATURA INTERNA - DIVISORIO FRA ALLOGGI	m ²	117,37	52.25 %
NP_006	MURATURA INTERNA - DIVISORIO FRA ALLOGGI E LOCALI NON RISCALDATI	m ²	123,95	71.31 %
NP_007	MURATURA INTERNA A SECCO - DIVISORIO FRA ALLOGGI	m ²	129,26	68.01 %
NP_008	MURATURA INTERNA A SECCO - DIVISORIO FRA ALLOGGI E LOCALI NON RISCALDATI Murature interne di separazione tra unità immobiliari isolate termo acusticamente con pannelli in lana minerale di 10 cm di spessore, densità 40 Kg/mc. Sono inclusi nel prezzo gli elementi in cartongesso preaccoppiato con gomma in corrispondenza degli scassi dovuti alla presenza dei collettori.	m ²	164,42	69.93 %
NP_009	MURATURA INTERNA - CAVEDI IMPIANTISTICI	m ²	178,97	69.91 %
NP_010	FINESTRE E PORTE FINESTRE DI LEGNO LAMELLARE Finestre e porte finestre di legno lamellare a telaio unico con controtelaio ad uno o più battenti, spessore minimo telaio e battente 68x78 mm. Compresi falso telaio, coprifili, listelli fermavetro, guarnizioni di tenuta, gocciolatoio sul traverso inferiore con scarico delle acque piovane, cerniere e cremonesi di chiusura con maniglia in alluminio anodizzato; la verniciatura a tre mani trasparente od opaca (imprimitura, fondo e finitura). Sono comprese altresì la posa in opera del falso telaio, le prestazioni di assistenza muraria alla posa con tutte le movimentazioni, la sigillatura tra falso telaio e telaio, la pulizia finale e l'allontanamento dei materiali di risulta. Misurazione esterno telaio. Eseguite in legno lamellare di Pino - E' compresa la fornitura, l'assemblaggio e la posa di vetrata isolante termoacustica, 4+4/18/4/20/3+3	m ²	183,40	62.28 %
NP_011	REALIZZAZIONE DI CORNICIONE SOTTOGRONDA (65/42/5) IN POLISTIRENE ESPANSO SINTERIZZATO REALIZZAZIONE DI CORNICIONE SOTTOGRONDA (65/42/5) MEDIANTE POSA DI PROFILI IN POLISTIRENE ESPANSO SINTERIZZATO STAGIONATO A NORMA UNI EN 13163 CON RESISTENZA AL FUOCO CERTIFICATA EUROCLASSE E RIVESTITO CON STUCCO MINERALE FIBRATO CERTIFICATO ETAG 004, LO STESSO VERRA' POSATO SU FONDO BEN PULITO, UTILIZZANDO APPOSITO COLLANTE CEMENTIZIO, DISTRIBUITO SU TUTTA LA SUPERFICIE IN EPS. LE FUGHE ED EVENTUALI SPAZI ESPOSTI ALLE INTEMPERIE VERRANNO SIGILLATI CON SILICONE ACRILICO VERNICIABILE E RIVESTITO	m ²	546,71	53.26 %

Articolo di Elenco	INDICAZIONE DELLE PRESTAZIONI	Unità di misura	PREZZO EURO	Incidenza Manodop.
NP_012	<p>CON STUCCO ELASTOMERICO.</p> <p>REALIZZAZIONE DI CORNICE MARCAPIANO (31/17/16) IN POLISTIRENE ESPANSO SINTERIZZATO</p> <p>REALIZZAZIONE DI CORNICIE MARCAPIANO (31/17/16) MEDIANTE POSA DI PROFILI IN POLISTIRENE ESPANSO SINTERIZZATO STAGIONATO A NORMA UNI EN 13163 CON RESISTENZA AL FUOCO CERTIFICATA EUROCLASSE E RIVESTITO CON STUCCO MINERALE FIBRATO CERTIFICATO ETAG 004, LO STESSO VERRA' POSATO SU FONDO BEN PULITO, UTILIZZANDO APPPOSITO COLLANTE CEMENTIZIO, DISTRIBUITO SU TUTTA LA SUPERFICIE IN EPS. LE FUGHE ED EVENTUALI SPAZI ESPOSTI ALLE INTEMPERIE VERRANNO SIGILLATI CON SILICONE ACRILICO VERNICIABILE E RIVESTITO CON STUCCO ELASTOMERICO.</p>	m	83,32	19.14 %
NP_013	<p>MURATURA ESTERNA - PARETE VENTILATA CON RIVESTIMENTO IN CLINKER</p> <p>Facciata ventilata, con sistema di ancoraggio a vista, su struttura composta da profili metallici in alluminio o acciaio zincato che saranno installati con disposizione verticale a tutta altezza con un passo massimo di 600 mm e di adeguata sezione. Le staffe saranno fissate alla struttura portante mediante opportuna tasselleria in funzione dei carichi di vento e dovranno avere punti fissi e mobili in accordo alle specifiche del produttore. Il fissaggio del rivestimento in clinker alla sottostruttura sarà effettuato come da indicazioni del produttore, rispettando una fuga tra i pannelli sempre secondo le indicazioni del produttore. I fissaggi saranno disposti con una maglia massima di 600 x 600 mm, creando punti fissi e mobili. Il tutto secondo le indicazioni di progetto. Compresi tutti i sistemi di ancoraggio, accessori, guarnizioni, nastri, profili per fughe, griglie aereazione, il rivestimento in clinKer, i tagli, le forature, nonché il rivestimento in acciaio zincato da collocare in opera in prossimità del marca piano fra piano terra e piano primo, le assistenze murarie e quant'altro occorrente per dare l'opera compiuta a regola d'arte, con la sola esclusione dei ponteggi di facciata. Rivestimento in listelli in clinker trafilato per rivestimenti esterni, formato a scelta della D.L. La colorazione sarà a scelta della D.L. tra quelle disponibili a catalogo.</p>	m	52,18	18.34 %
NP_014	<p>MURATURA INTERNA - DIVISORIO TRA VANO SCALE "B" E LOCALI NON RISCALDATI</p> <p>Muratura interna di separazione non isolata termo acusticamente</p>	m ²	284,89	38.22 %
		m ²	97,30	79.93 %