



CITTA' DI TORINO

Divisione Servizi Culturali  
Settore Edifici per la Cultura

Via San Francesco da Paola n. 3  
10123 Torino

COPIA CONFORME ALL'ORIGINALE

Torino,

25 GIU 2003

IL DIRIGENTE SETTORE  
EDIFICI PER LA CULTURA  
Ing. Sergio BRERO

PROGETTO DI RESTAURO E RIQUALIFICAZIONE FUNZIONALE  
DI VILLA AMORETTI ED ARANCIERA DEL PARCO RIGNON,  
Via Filadelfia, n. 205, Torino

Gruppo di progettazione:

Progettazione Settore Edifici per la Cultura

Progetto architettonico: Arch. Rosalba Stura, Ing. Rodolfo Zarrelli, Geom. Mauro Bono  
Coordinamento progetto architettonico: Arch. Rosalba Stura

Progettazione Associazione Temporanea di Professionisti

Progetto strutturale: Ing. Mario Ronchetta

Progetto impianti fluidomeccanici: Ing. Giovanni Francesco Lo Cigno

Progetto impianti elettrici: Ing. Sergio Berno

Redazione piano di sicurezza e coordinamento: Ing. Gianluca Chiesa

Coordinamento Associazione Temporanea di Professionisti: Arch. Stefano Trucco

Responsabile di Procedimento e

Dirigente del Settore Edifici per la Cultura:

Ing. Sergio Brero

### PROGETTO ESECUTIVO

OGGETTO

Progetto impianti elettrici e speciali  
QUADRO SERVIZI CABINA

NOME-FILE

PP14

Scala Plot

1=1

RIFERIMENTO

BS019/00

SCALA

----

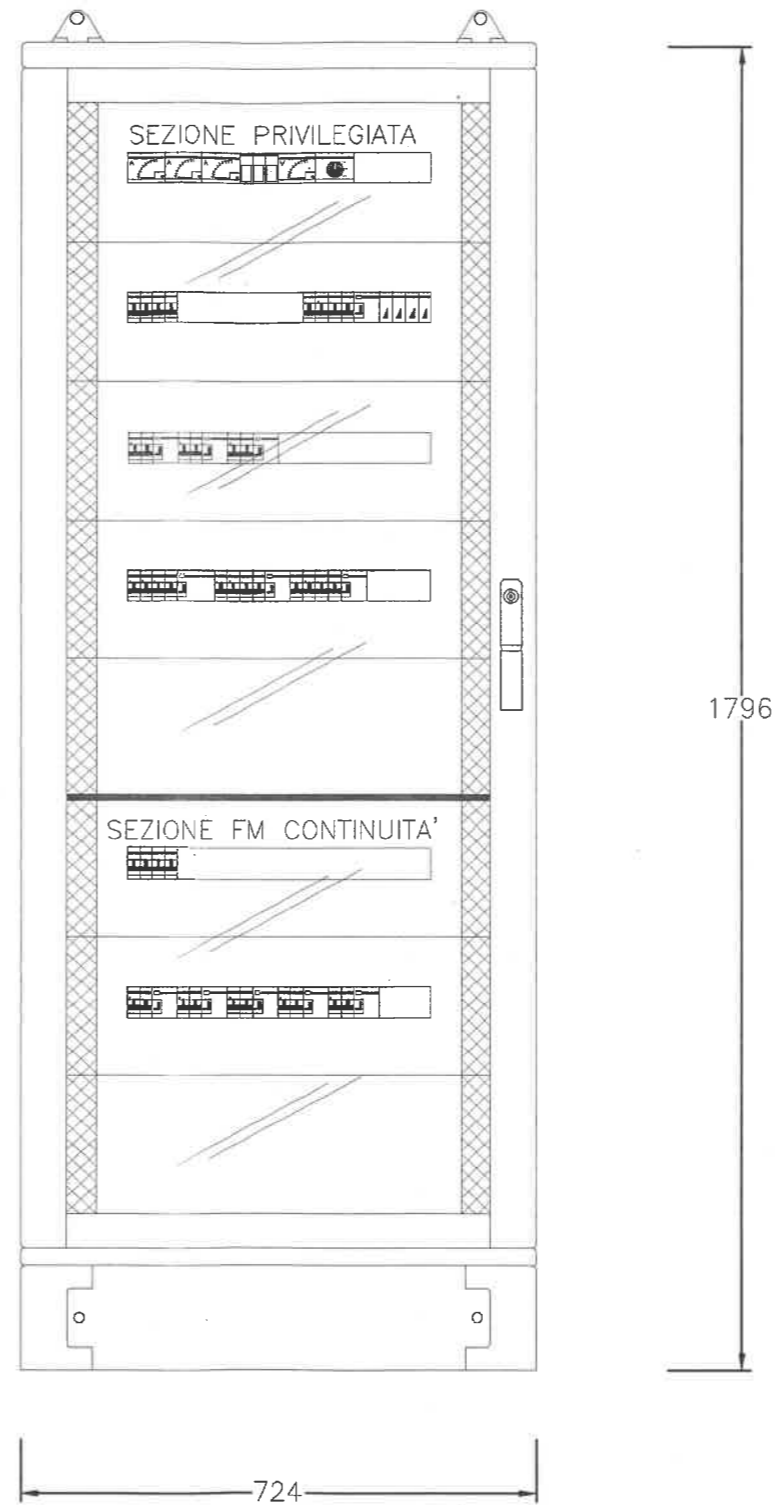
REV	MODIFICHE	DATA	DISEGNATORE
0	EMISSIONE	nov. 2001	
1			
2			
3			
4			
5			

ELABORATO

E.q.

44

Dott. Ing. SERGIO BERNO - TUTTI I DIRITTI RISERVATI



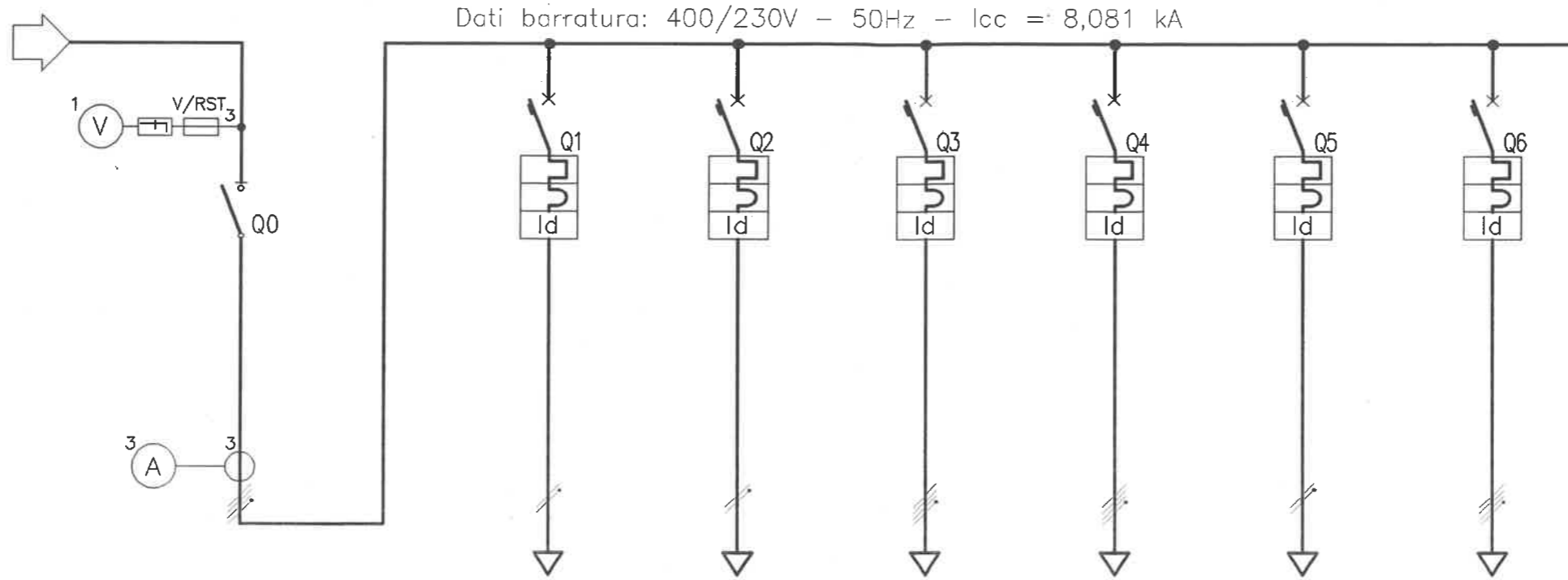
profondità 250 mm

QUADRO SERVIZI CABINA  
FRONTE

VILLA AMORETTI  
PARCO RIGNON  
TORINO

Dott. Ing. SERGIO BERNO  
C.so Svizzera, 123/D  
10143 TORINO

DIS.	STUDIO BS019/00	DATA 30.11.2001
DATA	FILE FR_QSC	ELAB. CP
N.	Tav.:E.q.44	FOGLIO 2
REVISIONE		SEGUE 3



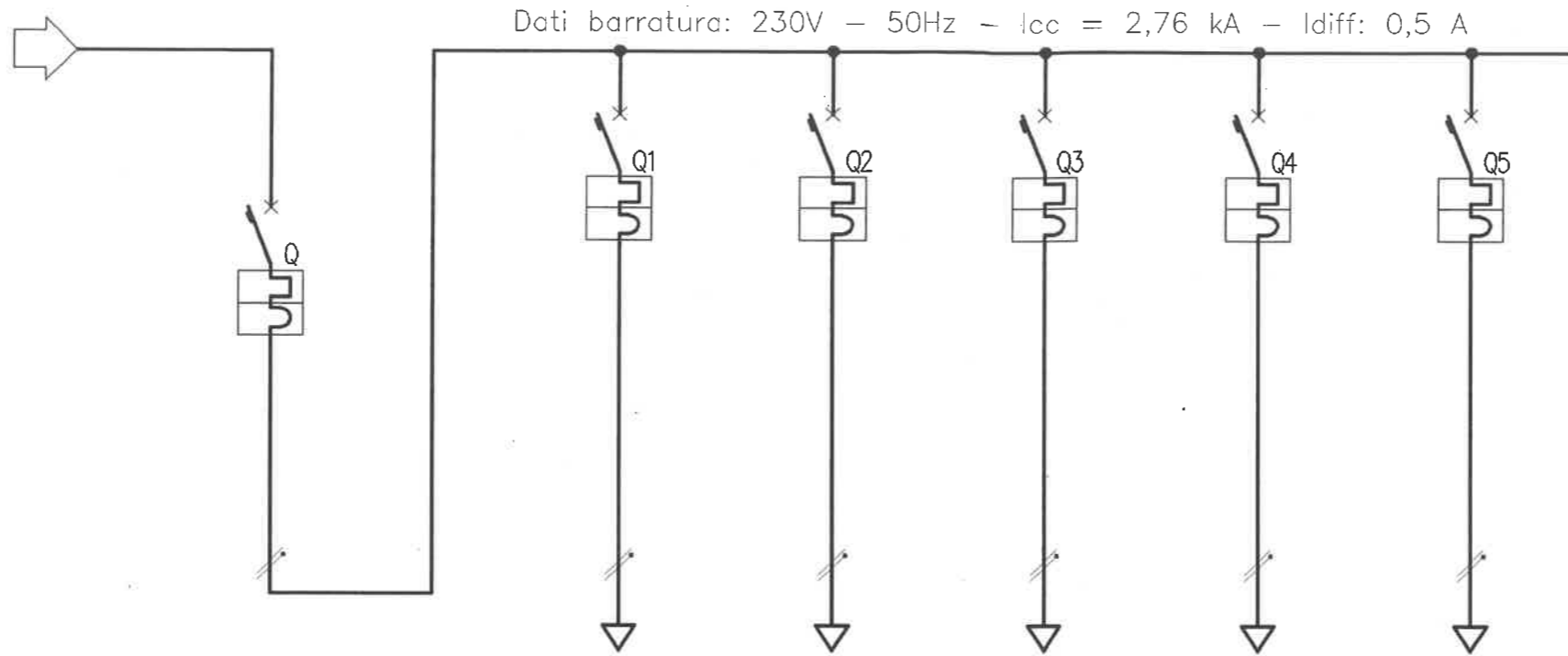
POSIZIONE/COLONNA		IG-P	P1	P2	P3	P4	P5	R1
DENOMINAZIONE		GENERALE PRIVILEGIATA	ALIMENTAZIONE LUCCE CABINA	ALIMENTAZIONE LUCI DI EMERGENZA	ALIMENTAZIONE QUADRETTO PRESE CEE	ALIMENTAZIONE ESTRATTORI ARIA CABINA	ALIMENTAZIONE UPS 5kVA - 1h	RISERVA
TENSIONE [V]		400/230	230	230	400/230	400/230	230	400/230
POTENZA [kW]		9,6	0,5	0,1	5	2	3	0
PROTEZIONE	TIPO-CURVA	Sez 100A	I <sub>mod</sub> -C	I <sub>mod</sub> -C	I <sub>mod</sub> -C	I <sub>mod</sub> -C	I <sub>mod</sub> -C	I <sub>mod</sub> -C
	MARCA							
	MODELLO							
	I <sub>n</sub> [A]	---	10	10	32	16	32	16
	I <sub>th</sub> max/min/reg [A]	---	10	10	32	16	32	16
	I <sub>m</sub> max/min/reg [A]	---	100	100	320	160	320	160
	P <sub>dI</sub> / I <sub>d</sub> [kA/A]	25/---	15/0,03	15/0,03	15/0,3	15/0,3	15/0,5	15/0,3
POLI	Quadripolare	Monofase L1+N	Monofase L2+N	Quadripolare	Quadripolare	Monofase L3+N	Quadripolare	
NOTE								
EQUIPAGGIAM.	TERMICO [A]							
	CONTATTORE [A]							
	NOTE							
CONDUTTURA	TIPO		CEI 20.22II-FG70R	CEI 20.22II-FG70R	CEI 20.22II-FG70R	CEI 20.22II-FG70R	CEI 20.22II-FG70R	
	SEZ. FASE [mmq]	---	1x2,5	1x2,5	1x10	1x4	1x10	---
	SEZ. NEUTRO [mmq]	---	1x2,5	1x2,5	1x10	1x4	1x10	---
	SEZ. PE [mmq]	---	1x2,5	1x2,5	1x10	1x4	1x10	---
	LUNGHEZZA [m]							

QUADRO SERVIZI CABINA  
SCHEMA ELETTRICO UNIFILARE - ALIM. PRIVILEGIATA

VILLA AMORETTI  
PARCO RIGNON  
TORINO

Dott. ing. SERGIO BERNO  
C.so Svizzera, 123/D  
10143 TORINO

DIS.	STUDIO	BS019-00	DATA	30.11.2001
DATA	FILE	00002901	ELAB.	CP
N. REVISIONE	Tav.:	E.q.44	FOGLIO	3
			SEGUE	4



POSIZIONE/COLONNA		IG-C	C1	C2	C3	R1	R2			
DENOMINAZIONE		GENERALE CONTINUITA'	ALIMENTAZIONE AUSILIARI QUADRO M.T.	ALIMENTAZIONE AUSILIARI QUADRO B.T.	ALIMENTAZIONE AUSILIARI TRASFORMATORI	RISERVA	RISERVA			
TENSIONE [V]		230	230	230	230	230	230			
POTENZA [kW]		3	0,6	0,6	0,6	0,6	0,6			
PROTEZIONE	TIPO-CURVA	I <sub>mod</sub> -C	I <sub>mod</sub> -C	I <sub>mod</sub> -C	I <sub>mod</sub> -C	I <sub>mod</sub> -C	I <sub>mod</sub> -C			
	MARCA									
	MODELLO									
	I <sub>n</sub> [A]	25	10	10	10	10	10			
	I <sub>th</sub> max/min/reg [A]	25	10	10	10	10	10			
	I <sub>m</sub> max/min/reg [A]	250	100	100	100	100	100			
	P <sub>dI</sub> / I <sub>d</sub> [kA/A]	10/----	10/----	10/----	10/----	10/----	10/----			
POLI	Monofase L3+N	Monofase L3+N	Monofase L3+N	Monofase L3+N	Monofase L3+N	Monofase L3+N				
NOTE										
EQUIPAGGIAM.	TERMICO [A]									
	CONTATTORE [A]									
	NOTE									
CONDUTTURA	TIPO		CEI 20.22II-FG70R	CEI 20.22II-FG70R	CEI 20.22II-FG70R					
	SEZ. FASE [mmq]	---	1x2,5	1x2,5	1x2,5	---	---			
	SEZ. NEUTRO [mmq]	---	1x2,5	1x2,5	1x2,5	---	---			
	SEZ. PE [mmq]	---	1x2,5	1x2,5	1x2,5	---	---			
	LUNGHEZZA [m]									

Dott. Ing. SERGIO BERNO - TUTTI I DIRITTI RISERVATI

QUADRO SERVIZI CABINA  
SCHEMA ELETTRICO UNIFILARE - FM CONTINUITA'

VILLA AMORETTI  
PARCO RIGNON  
TORINO

Dott. ing. SERGIO BERNO  
C.so Svizzera, 123/D  
10143 TORINO

DIS.	STUDIO	BS019-00	DATA	30.11.2001
DATA	FILE	00003001	ELAB.	CP
N. REVISIONE	Tav.:	E.q.44	FOGLIO	4
			SEGUE	-