

CITTA' DI TORINO

Divisione Servizi Culturali

Settore Edifici per la Cultura

COPIA CONFORME ALL'ORIGINALE
Torino,

25 GIU 2003
UFFICIO PROGETTAZIONE
EDIFICI PER LA CULTURA
Ing. Sergio BRERO

Via San Francesco da Paola n. 3
10123 Torino

PROGETTO DI RESTAURO E RIQUALIFICAZIONE FUNZIONALE
DI VILLA AMORETTI ED ARANCIERA DEL PARCO RIGNON,
Via Filadelfia, n. 205, Torino

Gruppo di progettazione:

Progettazione Settore Edifici per la Cultura

Progetto architettonico: Arch. Rosalba Stura, Ing. Rodolfo Zarrelli, Geom. Mauro Bono
Coordinamento progetto architettonico: Arch. Rosalba Stura

Progettazione Associazione Temporanea di Professionisti

Progetto strutturale: Ing. Mario Ronchetta

Progetto impianti fluidomeccanici: Ing. Giovanni Francesco Lo Cigno

Progetto impianti elettrici: Ing. Sergio Berno

Redazione piano di sicurezza e coordinamento: Ing. Gianluca Chiesa

Coordinamento Associazione Temporanea di Professionisti: Arch. Stefano Trucco

Responsabile di Procedimento e
Dirigente del Settore Edifici per la Cultura:
Ing. Sergio Brero

PROGETTO ESECUTIVO

OGGETTO

Progetto impianti elettrici e speciali
QUADRO PIANO PRIMO - ZONA SX

NOME-FILE

PP57

Scala Plot

1=1

RIFERIMENTO

BS019/00

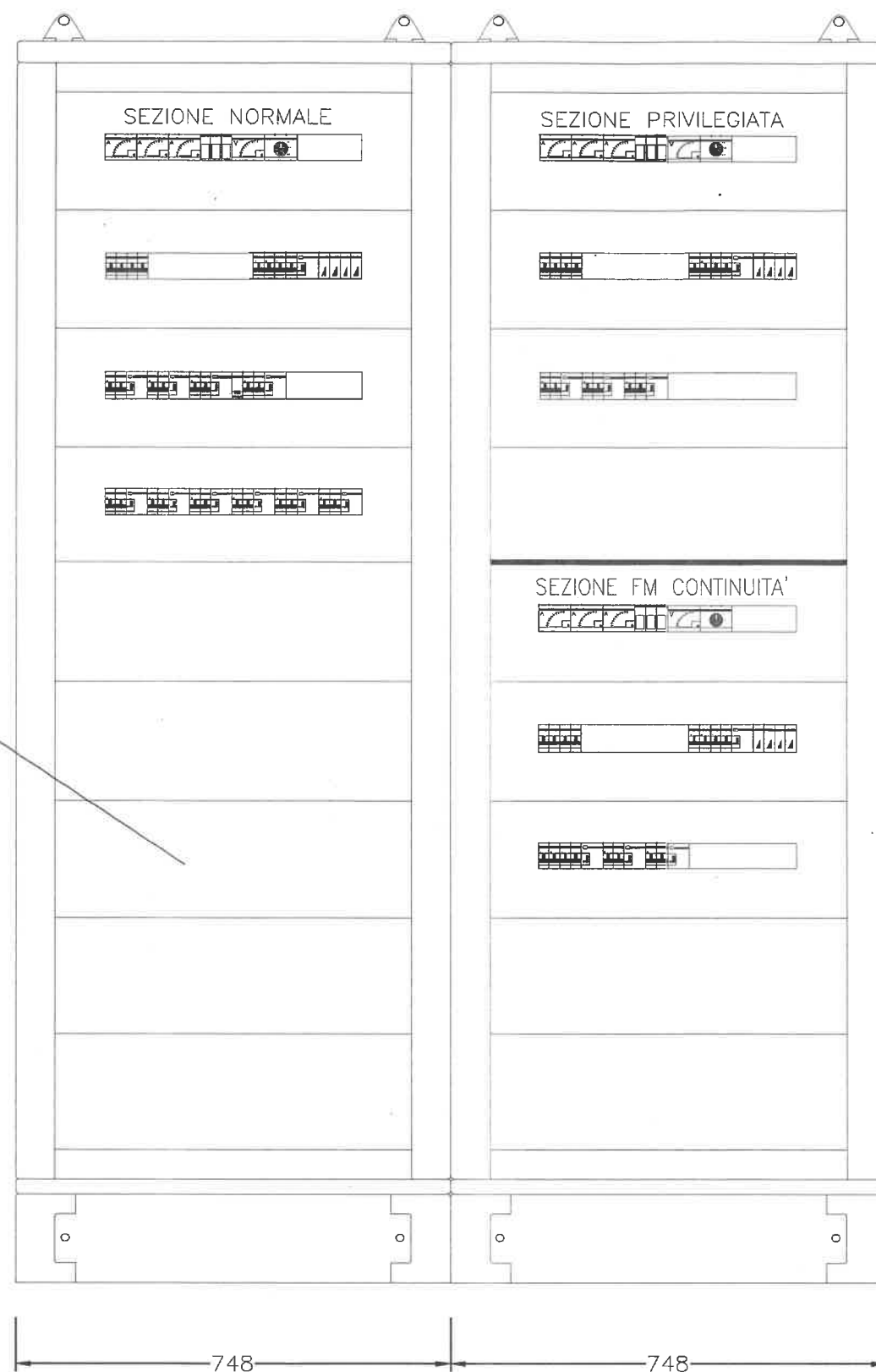
SCALA

REV	MODIFICHE	DATA	DISEGNATORE
0	EMISSIONE	nov. 2001	
1			
2			
3			
4			
5			

ELABORATO

E.q.

57



SPAZIO DISPONIBILE PER:

- ALIMENTATORE RIVELAZ. FUMI,
- SOTTOCENTRALE ANTINTRUSIONE.

Dott. Ing. SERGIO BERNO - TUTTI I DIRITTI RISERVATI

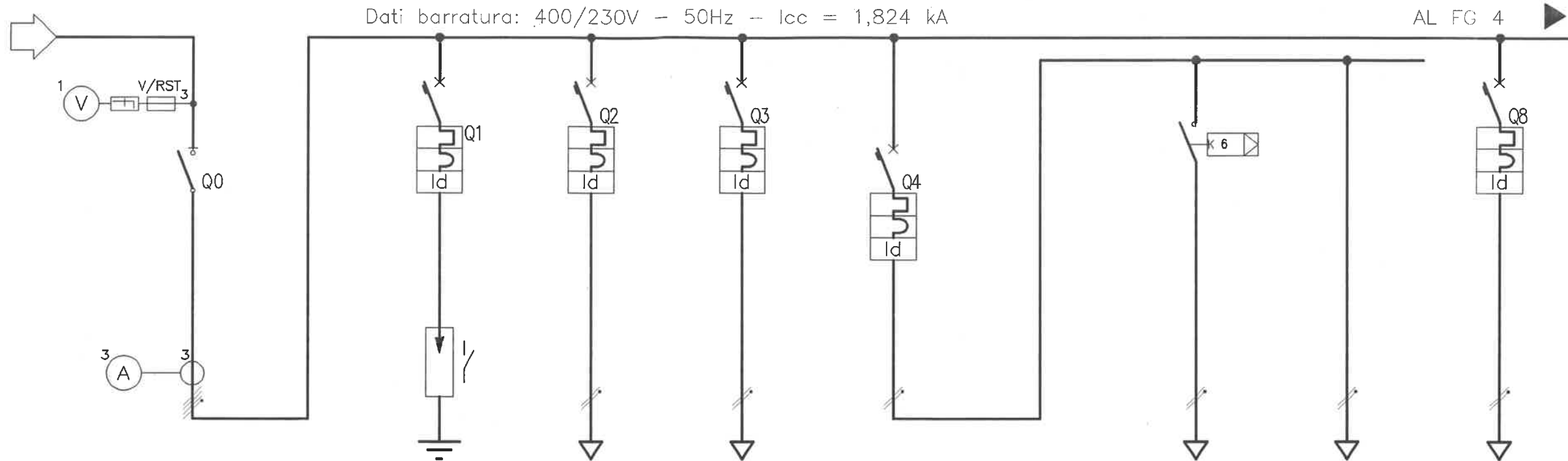
QUADRO PIANO PRIMO - ZONA SX
FRONTE

VILLA AMORETTI
PARCO RIGNON
TORINO

Dott. ing. SERGIO BERNO
C.so Svizzera, 123/D
10143 TORINO

DIS.	STUDIO BS019/00	DATA 30.11.2001
DATA	FILE FR_QP1SX	ELAB. CP
N. REVISIONE	Tav.:E.q.57	FOGLIO 2 SEGUE 3

Dott. Ing. SERGIO BERNO - TUTTI I DIRITTI RISERVATI



POSIZIONE/COLONNA		IGN	SC1	L1N	L2N	L3N		L3N/a	L3N/b	L4N
DENOMINAZIONE		GENERALE NORMALE	SCARICATORE DI SOVRATENSIONE	LUCE UFFICI	LUCE SALONI	LUCE CORRIDOIO E SERVIZI		LUCE CORRIDOIO	LUCE SERVIZI	LUCE DI EMERGENZA E PRESENZA TENSIONE
TENSIONE [V]		400/230	400/230	230	230	230		230	230	230
POTENZA [kW]		9,66	0	1	1,2	0,3	0	0,05	0,25	0,2
PROTEZIONE	TIPO-CURVA	Sez 100A	I _{mod} -C	I _{mod} -C	I _{mod} -C	I _{mod} -C				I _{mod} -C
	MARCA									
	MODELLO									
	I _n [A]	---	20	10	10	10	---	---	---	10
	I _{th} max/min/reg [A]	---	20	10	10	10	---	---	---	10
	I _m max/min/reg [A]	---	200	100	100	100	---	---	---	100
	P _{dI} / I _d [kA/A]	5,5/---	10/0,03	10/0,03	10/0,03	10/0,03	---	---	---	10/0,03
POLI	Quadripolare	Quadripolare	Monofase L1+N	Monofase L2+N	Monofase L3+N	Monofase L3+N	Monofase L3+N	Monofase L3+N	Monofase L3+N	Monofase L1+N
NOTE										
EQUIPAGGIAM.	TERMICO [A]									
	CONTATTORE [A]									
	NOTE									
CONDUTTURA	TIPO			CEI 20.22II-N07VK	CEI 20.22II-N07VK			CEI 20.22II-N07VK	CEI 20.22II-N07VK	CEI 20.22II-N07VK
	SEZ. FASE [mmq]	---	---	1x2,5	1x2,5	---	---	1x2,5	1x2,5	1x2,5
	SEZ. NEUTRO [mmq]	---	---	1x2,5	1x2,5	---	---	1x2,5	1x2,5	1x2,5
	SEZ. PE [mmq]	---	---	1x2,5	1x2,5	---	---	1x2,5	1x2,5	1x2,5
	LUNGHEZZA [m]									

QUADRO PIANO PRIMO - ZONA SX
SCHEMA ELETTRICO UNIFILARE - ALIM. NORMALE

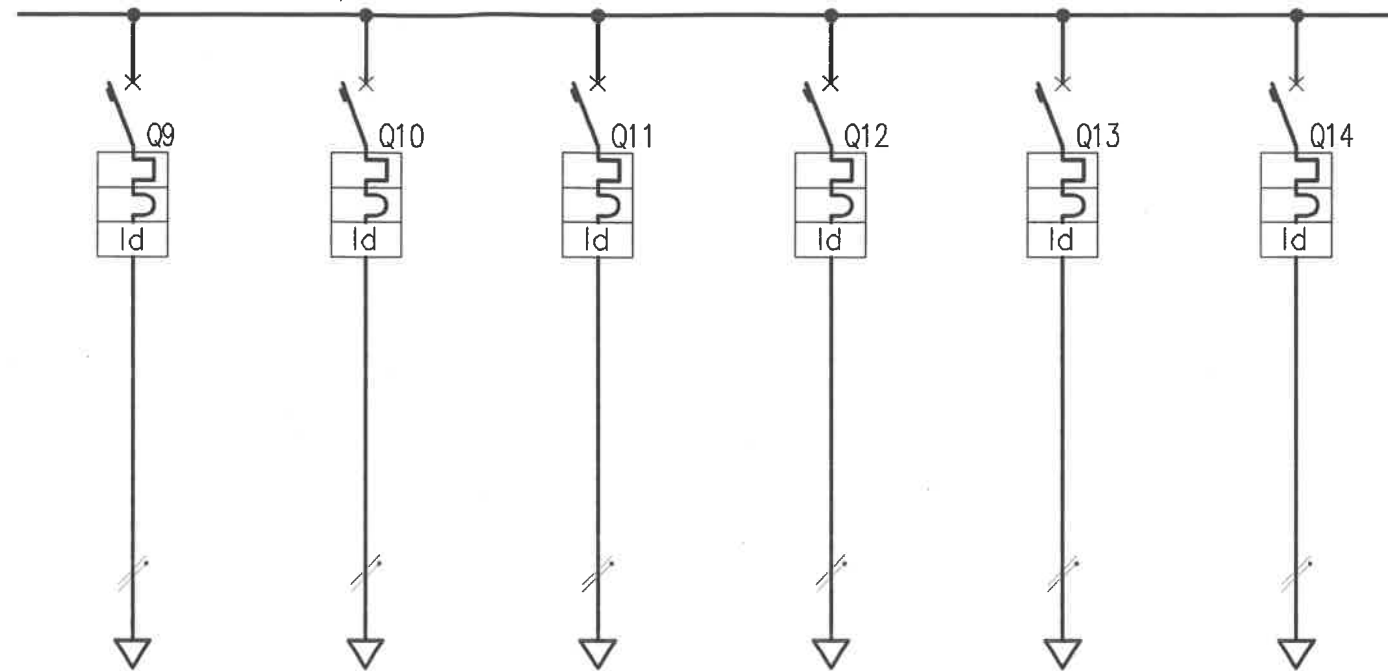
VILLA AMORETTI
PARCO RIGNON
TORINO

Dott. ing. SERGIO BERNO
C.so Svizzera, 123/D
10143 TORINO

DIS.	STUDIO	BS019-00	DATA	30.11.2001
DATA	FILE	00001301	ELAB.	CP
N. REVISIONE	Tav.:	E.q.57	FOGLIO	3
			SEGUE	4

DAL FG 3

► Dati barratura: 400/230V - 50Hz - I_{cc} = 1,824 kA



POSIZIONE/COLONNA		F1N	F2N	F3N	F4N	R1	R2		
DENOMINAZIONE		ALIMENTAZIONE PRESE DI SERVIZIO	ALIMENTAZIONE POSTI DI LAVORO	ALIMENTAZIONE PRESE FANCOILS ED ASPIRATORE SERVIZI	ALIMENTAZIONE LUCE E FORZA MOTRICE SOTTOTETTO	RISERVA	RISERVA		
TENSIONE [V]		230	230	230	230	230	230		
POTENZA [kW]		2,4	3,6	1,7	1	0	0		
PROTEZIONE	TIPO-CURVA	I _{mod} -C	I _{mod} -C	I _{mod} -C	I _{mod} -C	I _{mod} -C	I _{mod} -C		
	MARCA								
	MODELLO								
	I _n [A]	16	20	16	16	10	16		
	I _{th} max/min/reg [A]	16	20	16	16	10	16		
	I _m max/min/reg [A]	160	200	160	160	100	160		
	P _{dI} / I _d [kA/A]	10/0,03	10/0,3	10/0,03	10/0,03	10/0,03	10/0,03		
POLI	Monofase L2+N	Monofase L3+N	Monofase L1+N	Monofase L2+N	Monofase L3+N	Monofase L1+N			
NOTE									
EQUIPAGGIAM.	TERMICO [A]								
	CONTATTORE [A]								
	NOTE								
CONDUTTURA	TIPO	CEI 20.22II-N07VK	CEI 20.22II-N07VK	CEI 20.22II-N07VK	CEI 20.22II-N07VK				
	SEZ. FASE [mmq]	1x4	1x4	1x4	1x2,5	---	---		
	SEZ. NEUTRO [mmq]	1x4	1x4	1x4	1x2,5	---	---		
	SEZ. PE [mmq]	1x4	1x4	1x4	1x2,5	---	---		
	LUNGHEZZA [m]								

Dott. Ing. SERGIO BERNO - TUTTI I DIRITTI RISERVATI

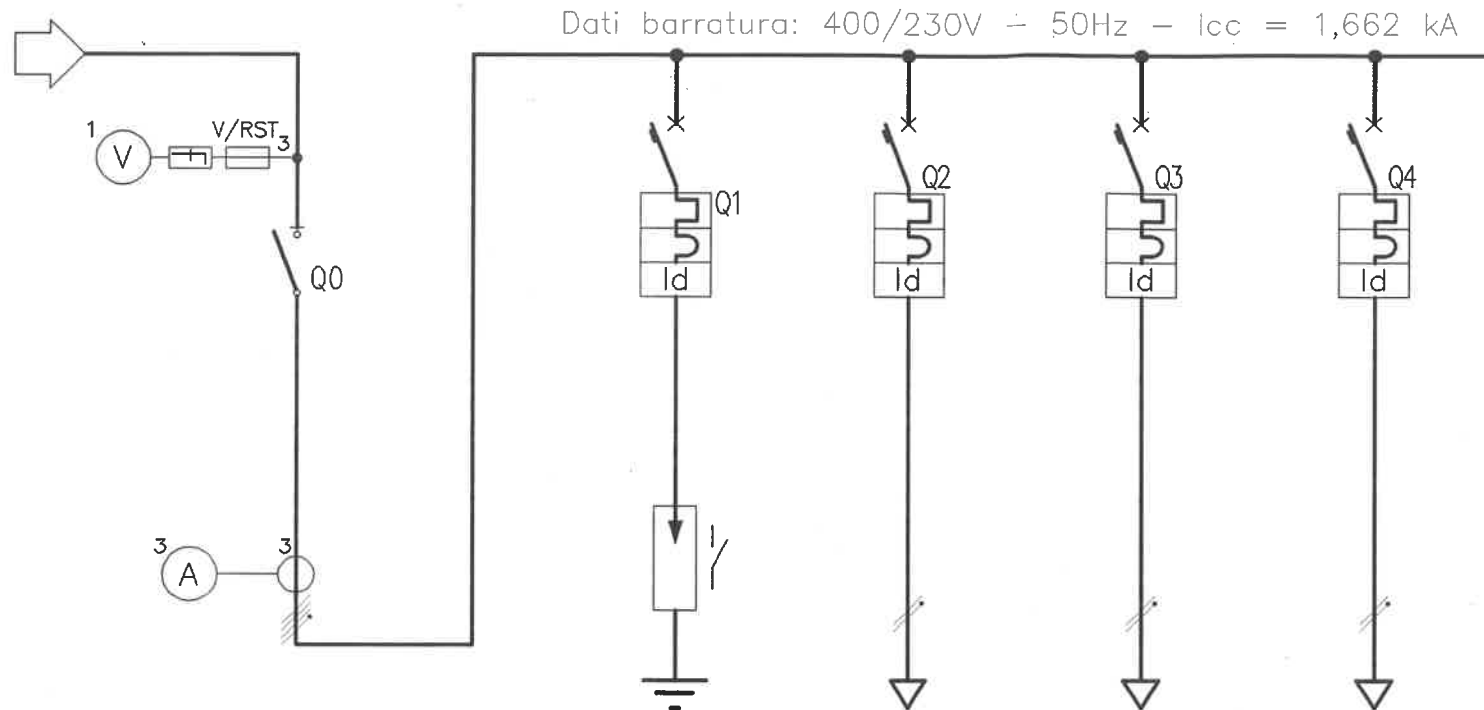
QUADRO PIANO PRIMO - ZONA SX
SCHEMA ELETTRICO UNIFILARE - ALIM. NORMALE

VILLA AMORETTI
PARCO RIGNON
TORINO

Dott. ing. SERGIO BERNO
C.so Svizzera, 123/D
10143 TORINO

DIS.	STUDIO	BS019-01	DATA	30.11.2001
DATA	FILE	00001302	ELAB.	CP
N.	Tav.:	E.q.57	FOGLIO	4
REVISIONE			SEGUE	5

Dott. Ing. SERGIO BERNO - TUTTI I DIRITTI RISERVATI



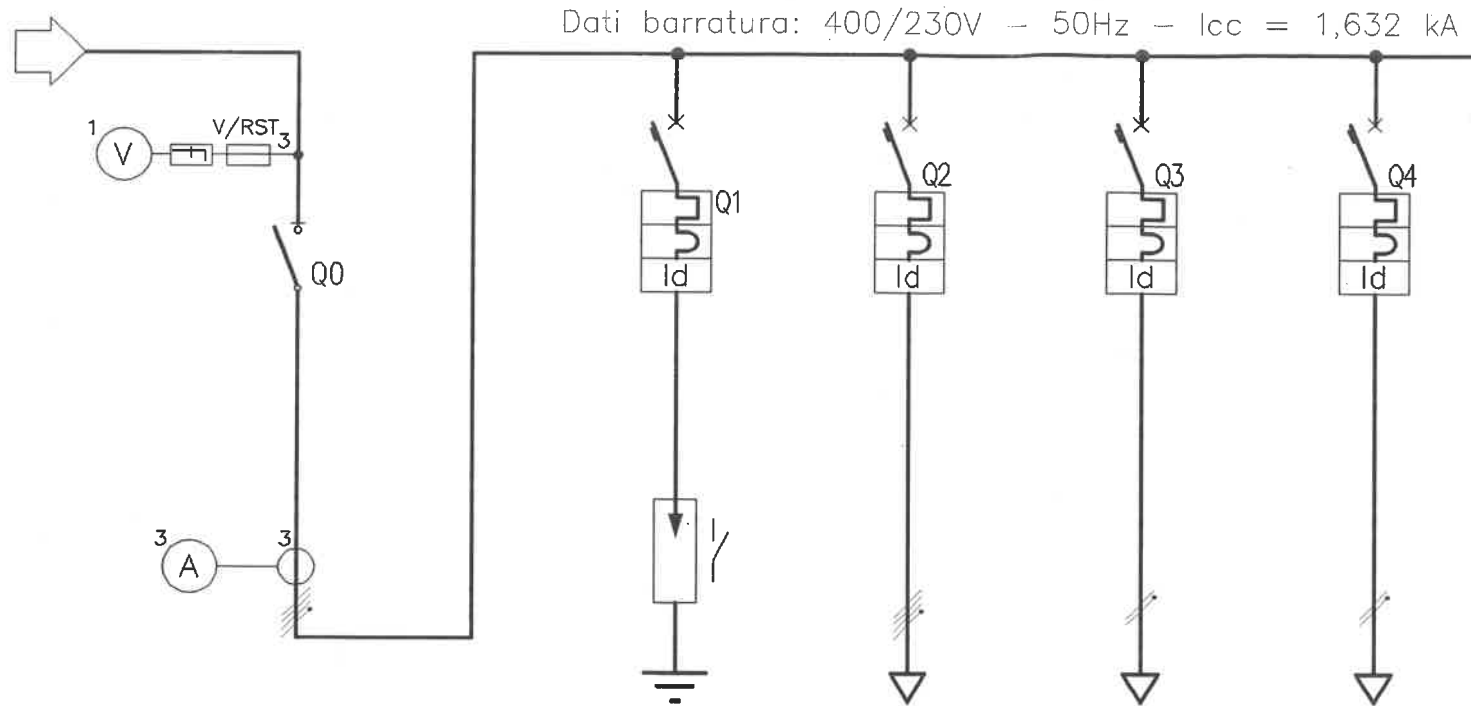
POSIZIONE/COLONNA		IGP	SC1	F1P	F2P	R1				
DENOMINAZIONE		GENERALE PRIVILEGIATA	SCARICATORE DI SOVRATENSIONE	ALIMENTAZIONE SEGNALAZIONI OTTICHE/ACUSTICHE SERVIZI DISABILI	ALIM. APPAREC. IMPIANTI SPECIALI ED ALIMENTATORE 24Vcc RIV. FUMI	RISERVA				
TENSIONE [V]		400/230	400/230	230	230	230				
POTENZA [kW]		0,6	0	0,1	0,5	0				
PROTEZIONE	TIPO-CURVA	Sez 100A	I _{mod} -C	I _{mod} -C	I _{mod} -C	I _{mod} -C				
	MARCA									
	MODELLO									
	I _n [A]	---	20	10	10	16				
	I _{th} max/min/reg [A]	---	20	10	10	16				
	I _m max/min/reg [A]	---	200	100	100	160				
	P _{dI} / I _d [kA/A]	5,5/---	10/0,03	10/0,03	10/0,03	10/0,03				
POLI	Quadripolare	Quadripolare	Monofase L1+N	Monofase L2+N	Monofase L3+N					
NOTE										
EQUIPAGGIAM.	TERMICO [A]									
	CONTATTORE [A]									
	NOTE									
CONDUTTURA	TIPO			CEI 20.22II-N07VK	CEI 20.22II-FG70R					
	SEZ. FASE [mmq]	---	---	1x2,5	1x2,5	---				
	SEZ. NEUTRO [mmq]	---	---	1x2,5	1x2,5	---				
	SEZ. PE [mmq]	---	---	1x2,5	1x2,5	---				
	LUNGHEZZA [m]									

QUADRO PIANO PRIMO - ZONA SX
SCHEMA ELETTRICO UNIFILARE - ALIM. PRIVILEGIATA

VILLA AMORETTI
PARCO RIGNON
TORINO

Dott. ing. SERGIO BERNO
C.so Svizzera, 123/D
10143 TORINO

DIS.	STUDIO	BS019-01	DATA	30.11.2001
DATA	FILE	00002701	ELAB.	CP
N.	Tav.:	E.q.57	FOGLIO	5
REVISIONE			SEGUE	6



POSIZIONE/COLONNA		IGC	SC1	F1C	R1	R2												
DENOMINAZIONE		GENERALE F.M. CONTINUITA'	SCARICATORE DI SOVRATENSIONE	ALIMENTAZIONE POSTI DI LAVORO	RISERVA	RISERVA												
TENSIONE [V]		400/230	400/230	400/230	230	230												
POTENZA [kW]		4,8	0	6	0	0												
PROTEZIONE	TIPO-CURVA	Sez 100A	Imod-C	Imod-C	Imod-C	Imod-C												
	MARCA																	
	MODELLO																	
	I _n [A]	---	20	20	16	16												
	I _{th} max/min/reg [A]	---	20	20	16	16												
	I _m max/min/reg [A]	---	200	200	160	160												
	P _{dI} / I _d [kA/A]	5,5/---	10/0,03	10/0,3	10/0,3	10/0,3	10/0,3											
POLI	Quadripolare	Quadripolare	Quadripolare	Monofase L1+N	Monofase L2+N													
NOTE																		
EQUIPAGGIAM.	TERMICO [A]																	
	CONTATTORE [A]																	
	NOTE																	
CONDUTTURA	TIPO			CEI 20.22II-N07VK														
	SEZ. FASE [mmq]	---	---	1x4	---	---												
	SEZ. NEUTRO [mmq]	---	---	1x4	---	---												
	SEZ. PE [mmq]	---	---	1x4	---	---												
	LUNGHEZZA [m]																	

Dott. Ing. SERGIO BERNO - TUTTI I DIRITTI RISERVATI

QUADRO PIANO PRIMO - ZONA SX
SCHEMA ELETTRICO UNIFILARE - FM CONTINUITA'

VILLA AMORETTI
PARCO RIGNON
TORINO

Dott. ing. SERGIO BERNO
C.so Svizzera, 123/D
10143 TORINO

DIS.	STUDIO	BS019-01	DATA	30.11.2001
DATA	FILE	00003901	ELAB.	CP
N.	Tav.:	E.q.57	FOGLIO	6
REVISIONE			SEGUE	-