

Piano Regolatore Generale

Allegati Tecnici

Fasce di Rispetto

Tavola n. 7

Foglio n. 17A

Nuovo PRG approvato con deliberazione Giunta Regionale n. 3 - 45091 del 21 Aprile 1995 pubblicata sui B.U.R. n. 21 del 24 maggio 1995.

Elaborato informatizzato aggiornato con le variazioni al PRG approvate alla data del 6 Novembre 2008.
Elaborazione Marzo 2008

		1	2A	2B	3	
	4A	4B	5A	5B	6	
7	8A	8B	9A	9B	10A	10B
11	12A	12B	13A	13B	14	
15	16A	16B	17A	17B		

Legenda

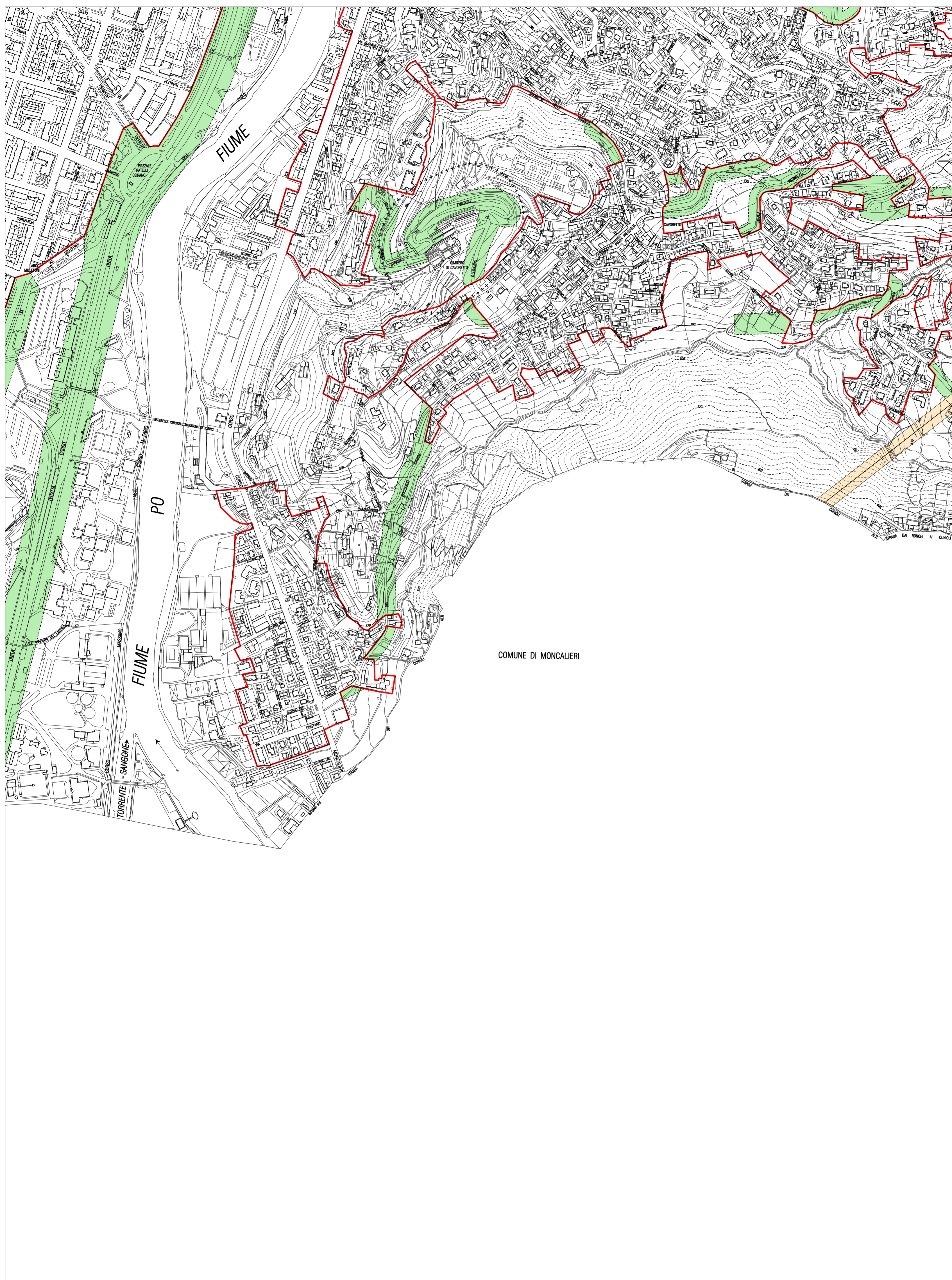
- Perimetrazione del centro abitato ai sensi dell'art. 81 L.R. 56/77
- Fasce di rispetto stradale, ferroviario, tramviario
 - . m 150 tangenziale (lato nord) vincolo di PRG
 - . m 60 autostrade (cat A del D.M. 1404/68)
 - . m 40 strade di grande comunicazione (cat B del D.M. 1404/68)
 - . m 30 strade di media importanza (cat C del D.M. 1404/68)
 - . m 20 strade di interesse locale (cat. D del D.M. 1404/68)
 - . m 10 strade collinari pubbliche vincolo di PRG
 - . m 30 ferrovie (D.P.R. 753/80)
 - . m 6 cremagliera Sassi-Superga (D.P.R. 753/80)
- Fasce di rispetto elettrodotti ai sensi del D.P.C.M. 23 aprile 1992
 - . m 10 linee elettriche a 132 kV
 - . m 18 linee elettriche a 220 kV
 - . m 28 linee elettriche a 380 kV
- Fasce di rispetto cimiteriali ai sensi del R.D. 1265/34
- Pozzi acquedotto e fasce di rispetto ai sensi D.P.R. n. 236/88
- . m 200 pubblica discarica
- Impianti di depurazione fasce di rispetto di m 200
- Industrie classificate a "rischio" ai sensi del D.P.R. n. 175/88
- m Vincoli derivanti da servizi militari
- r Vincoli derivanti da impianti di teleradiocomunicazione (RAI)

N.B. I limiti delle fasce di rispetto sono riportati a titolo indicativo e dovranno essere verificati in sede esecutiva

0 50m 250m

Scala 1:5000

Cartografia numerica
Aggiornamento Giugno 2008 a cura del C.S.I. - Piemonte.



COMUNE DI MONCALIERI