

*SPETT.LE*

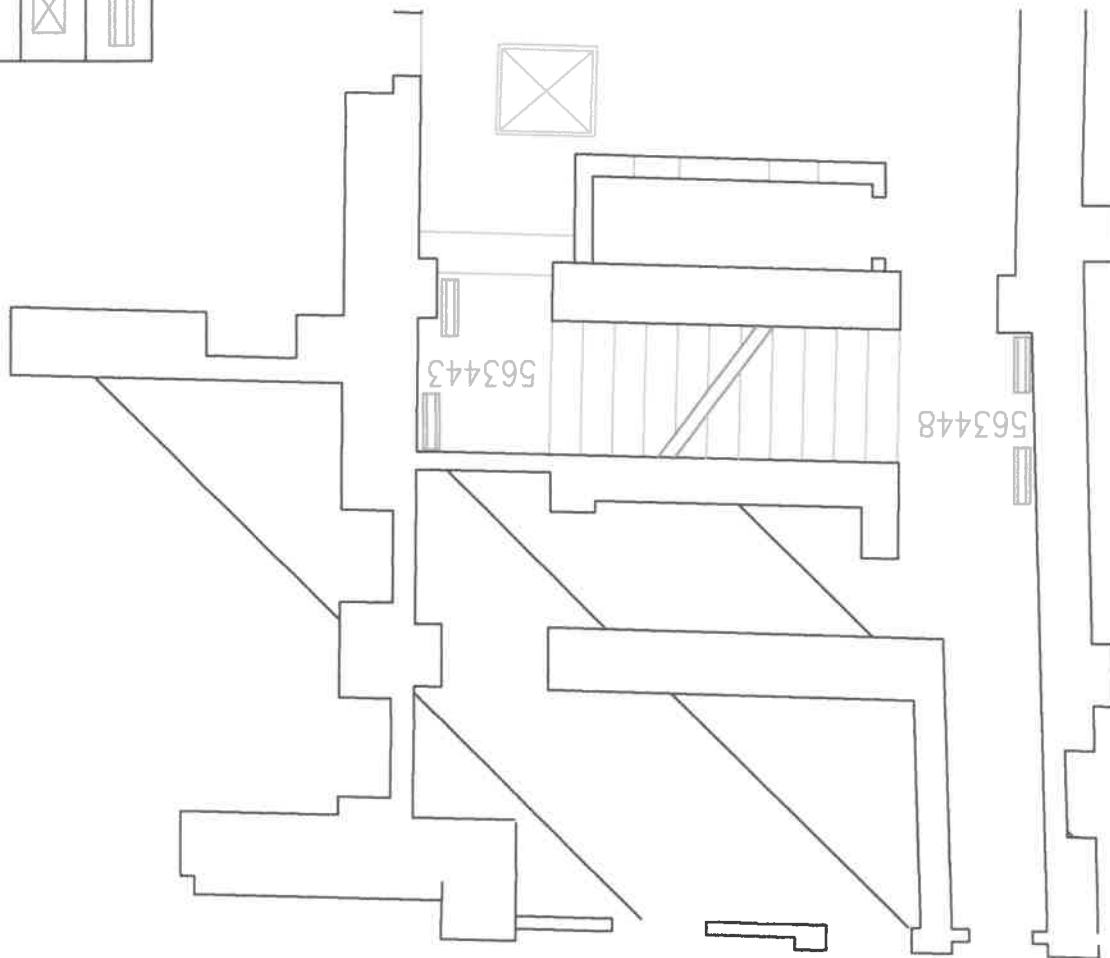
***A.E.M. TORINO***  
***Via Bertola n°48***  
***TORINO***

**IMPIANTI ELETTRICI**

**PLANIMETRIE**  
**RELATIVE ALL'IMPIANTO DI ILLUMINAZIONE**  
**SCALA "A" INSTALLATO NEL**  
**PALAZZO CIVICO DI TORINO**  
**PIAZZA PALAZZO DI CITTA' N°1**  
**PROPRIETA' COMUNE DI TORINO**

**LEGENDA**

<p>" 123456 " Corpo illuminante di emergenza ad onde convogliate 24W</p>
<p>SCATOLA BUS</p>
<p>Corpo illuminante a parete illuminazione indiretta 2x18W</p>



PIAZZA  
PALAZZO DI CITTA'





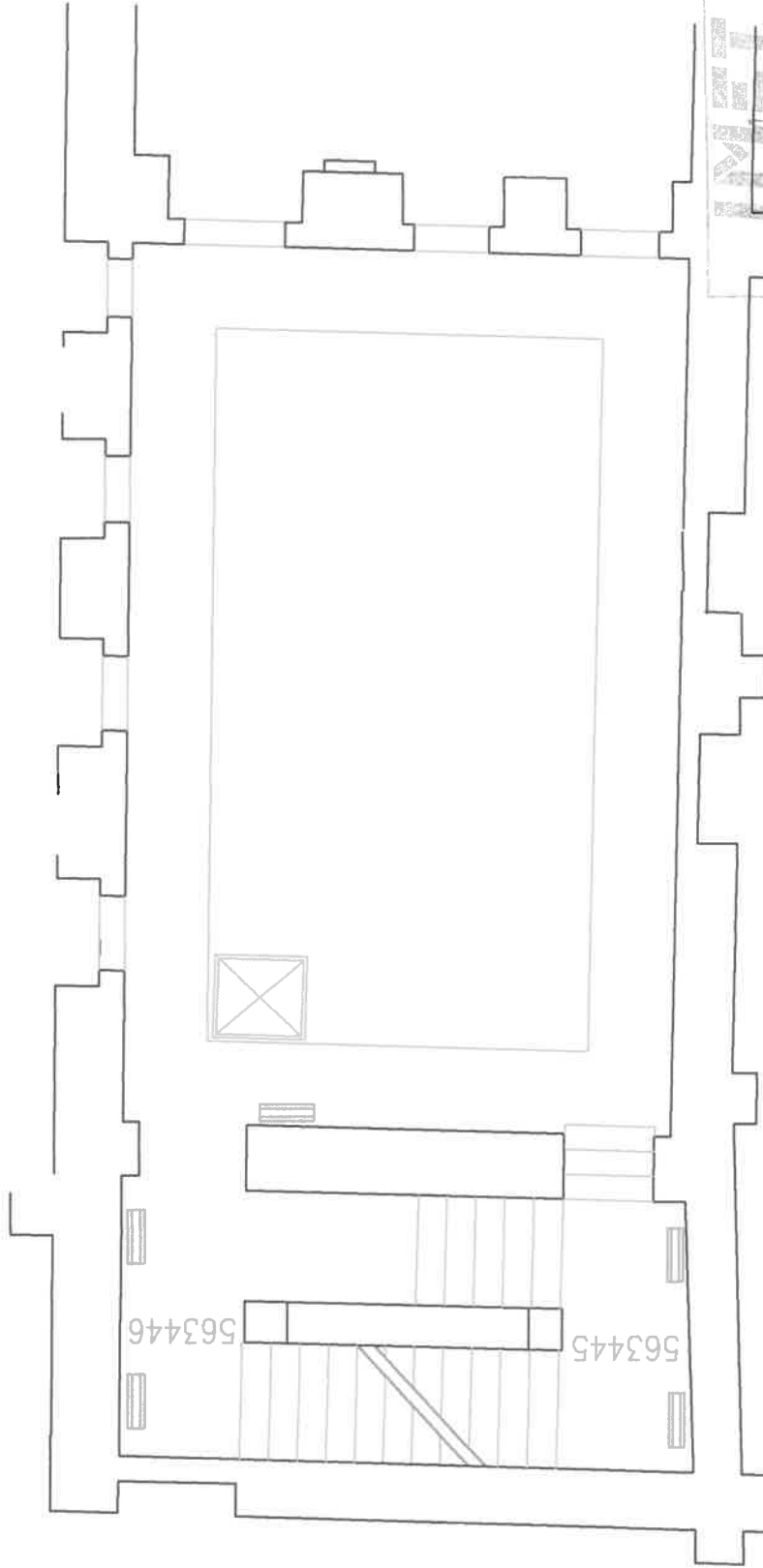
S.P.A. S.p.A. Piazza Poiana 85.1  
10100 TORINO - 011.20.43.51  
P.E.L.L. S.p.A. - 011.20.43.51

<b>Data</b>	19/04/2005	<b>Tipo</b>	2005	<b>A.E.M.</b>	A.E.M.	<b>Impianto illuminazione</b>	Palazzo Civico	<b>SCALA</b>	NO
<b>Firma</b>	Cugliandro	<b>Matricola</b>	90059_01	<b>Via Bertola n°48</b>	Via Bertola n°48	<b>Oggetto:</b>	P.zo Palazzo di Città n°1	<b>F. 1</b>	F. 1
<b>Visto</b>	Banzato M.	<b>Disegno</b>	0506169AW	<b>Torino</b>	Torino	<b>Sc. Dis.</b>	10100 Torino (TO)	<b>Fs. 5</b>	Fs. 5
<b>Appr.</b>	Banzato M.	<b>Modifica</b>		<b>Committeente:</b>			<b>Sede Lavori:</b>		



**LEGENDA**

" 123456 " Corpo illuminante di emergenza ad onde convogliate 24W	
	<b>SCATOLA BUS</b>
	Corpo illuminante a parete illuminazione indiretta 2x18W



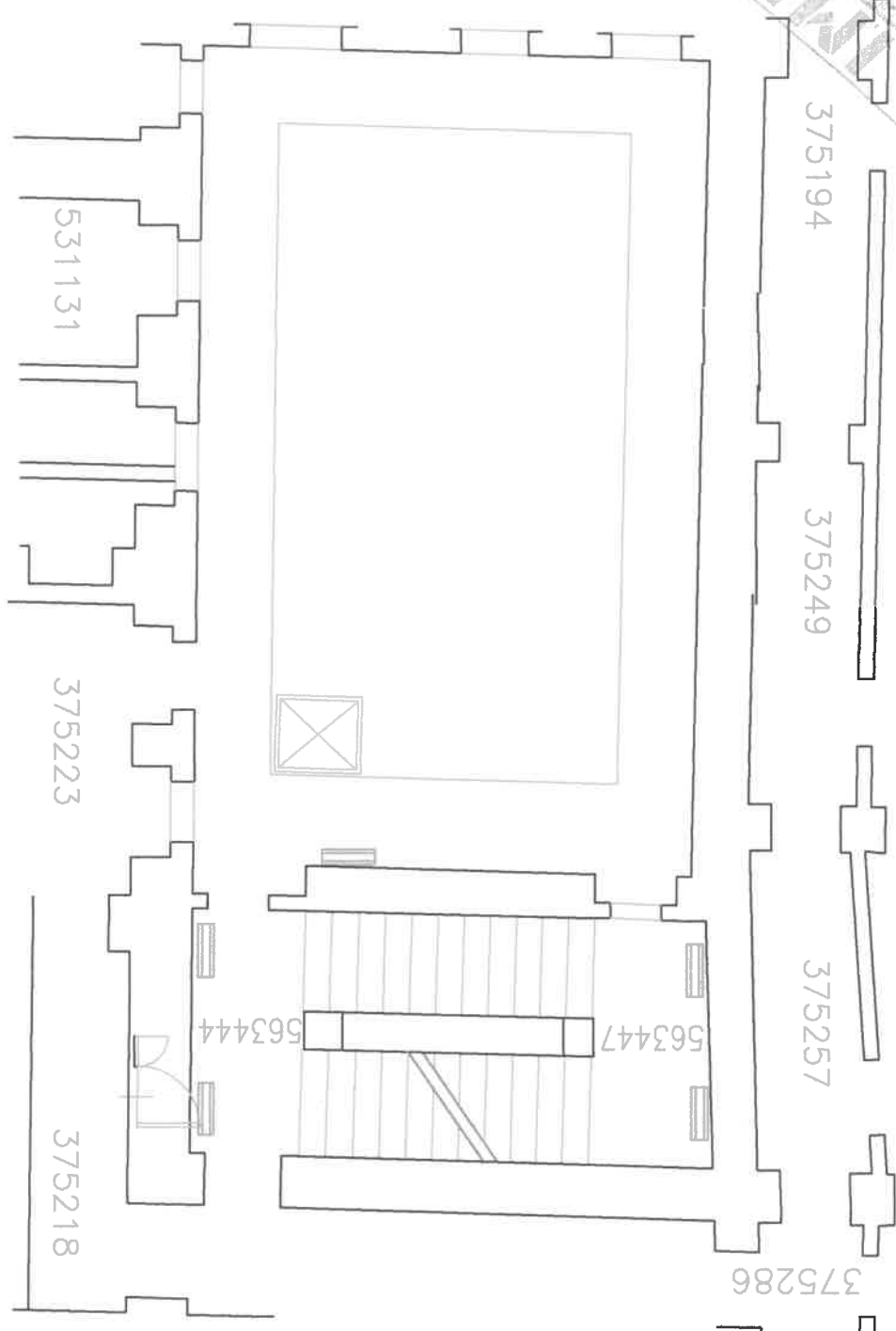
PIAZZA  
PALAZZO DI CITTA'

  
 S.C.L. S.R.L. Pronda 85 I  
 TORINO (ITA) Tel. fax 011/26.00.51  
 Partita IVA 06682100117

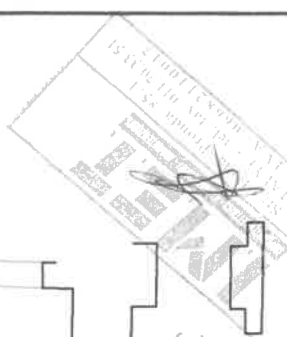
<b>Data</b>	19/04/2005	<b>Tipo</b>	2005	<b>SCALA</b>	Palazzo Civico
<b>Firma</b>	Cugliandro	<b>Matricola</b>	90059_01	<b>NO</b>	P.za Palazzo di Città n°1
<b>Visto</b>	Banzato M.	<b>Disegno</b>	0506169AV	<b>F. 2</b>	10100 Torino (TO)
<b>Appr.</b>	Banzato M.	<b>Modifica</b>		<b>Fs. 5</b>	<b>Sede Lavori:</b>
				<b>Impianto illuminazione</b>	
				<b>Oggetto:</b>	scala A
				<b>Sc. Dis.</b>	plano primo
				<b>A.E.M.</b>	
				Via Bertola n°48	
				Torino	
				<b>Committente:</b>	
				<b>MET.</b>	
				IMPIANTI ELETTRICI - AUTOMAZIONI - MANUTENZIONI	

**LEGENDA**

" 123456 " Corpo illuminante di emergenza ad onde convogliate 24W
SCATOLA BUS
Corpo illuminante a parete illuminazione indiretta 2x18W



PIAZZA  
PALAZZO DI CITTA'



<b>Data</b>	19/04/2005	<b>Tipo</b>	2005	<b>SCALA</b>	NO
<b>Firma</b>	Cugliandro	<b>Matricola</b>	90059_01	<b>Palazzo Civico</b>	
<b>Visto</b>	Banzato M.	<b>Disegno</b>	0506169AV	<b>P.za Palazzo di Città n°1</b>	
<b>Appr.</b>	Banzato M.	<b>Modifica</b>		<b>10100 Torino (TO)</b>	
				<b>Sede Lavori:</b>	
				<b>F. 3</b>	
				<b>Fs. 5</b>	



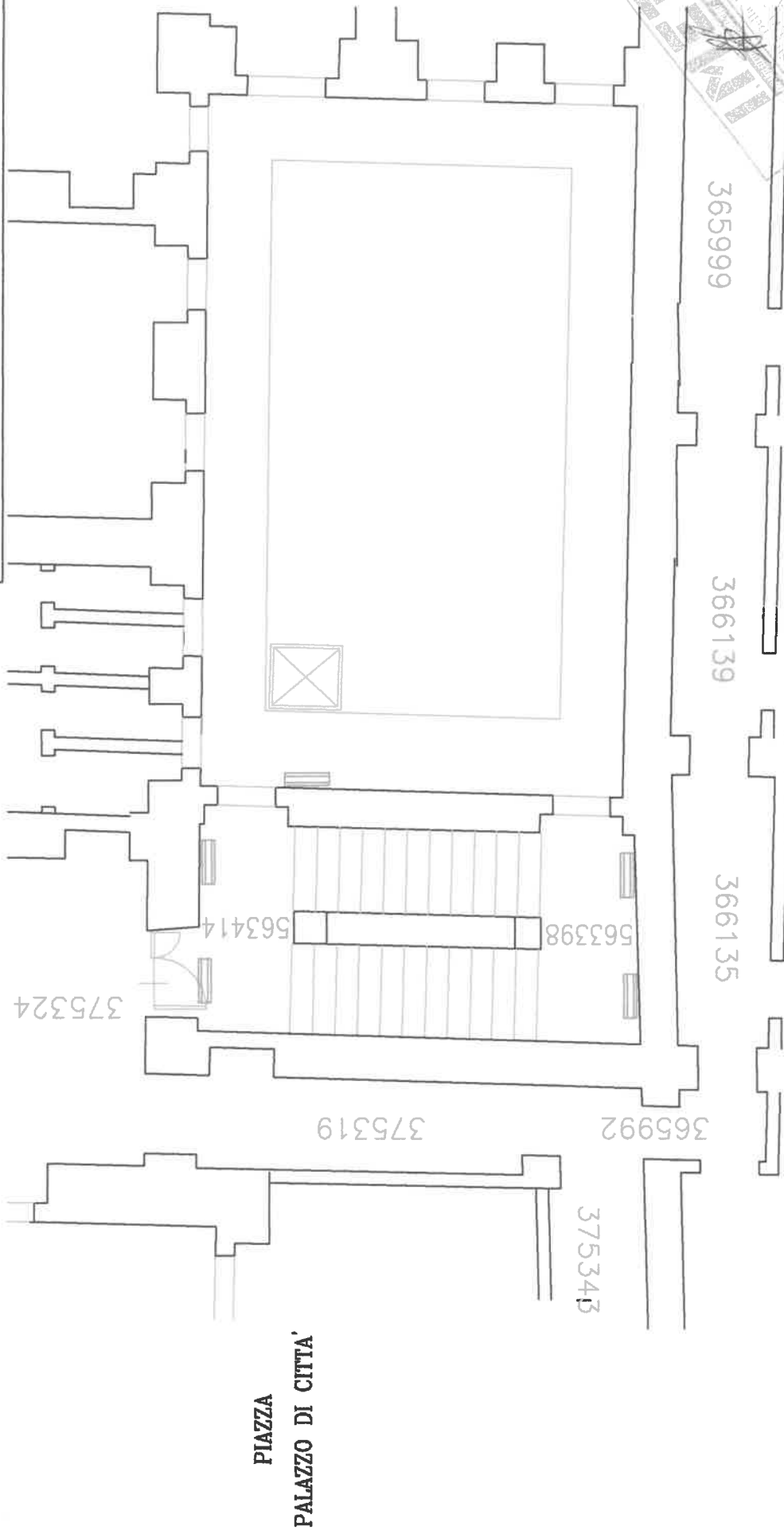
**A.E.M.**  
Via Bertola n°48  
Torino  
**Committente:**

**Impianto illuminazione**  
scala A  
**Oggetto:**  
Sc. piano secondo

MET property. - Without written authorization by IMET this drawing can not be utilized for the building of the represented object neither can it be communicated to outside parties or reproduced. Proprietary Company guards its rights according to the law.

**LEGENDA**



" 123456 " Corpo illuminante di emergenza ad onde convogliate 24W
⊗
<b>SCATOLA BUS</b>
▬
Corpo illuminante a parete illuminazione indiretta 2x18W

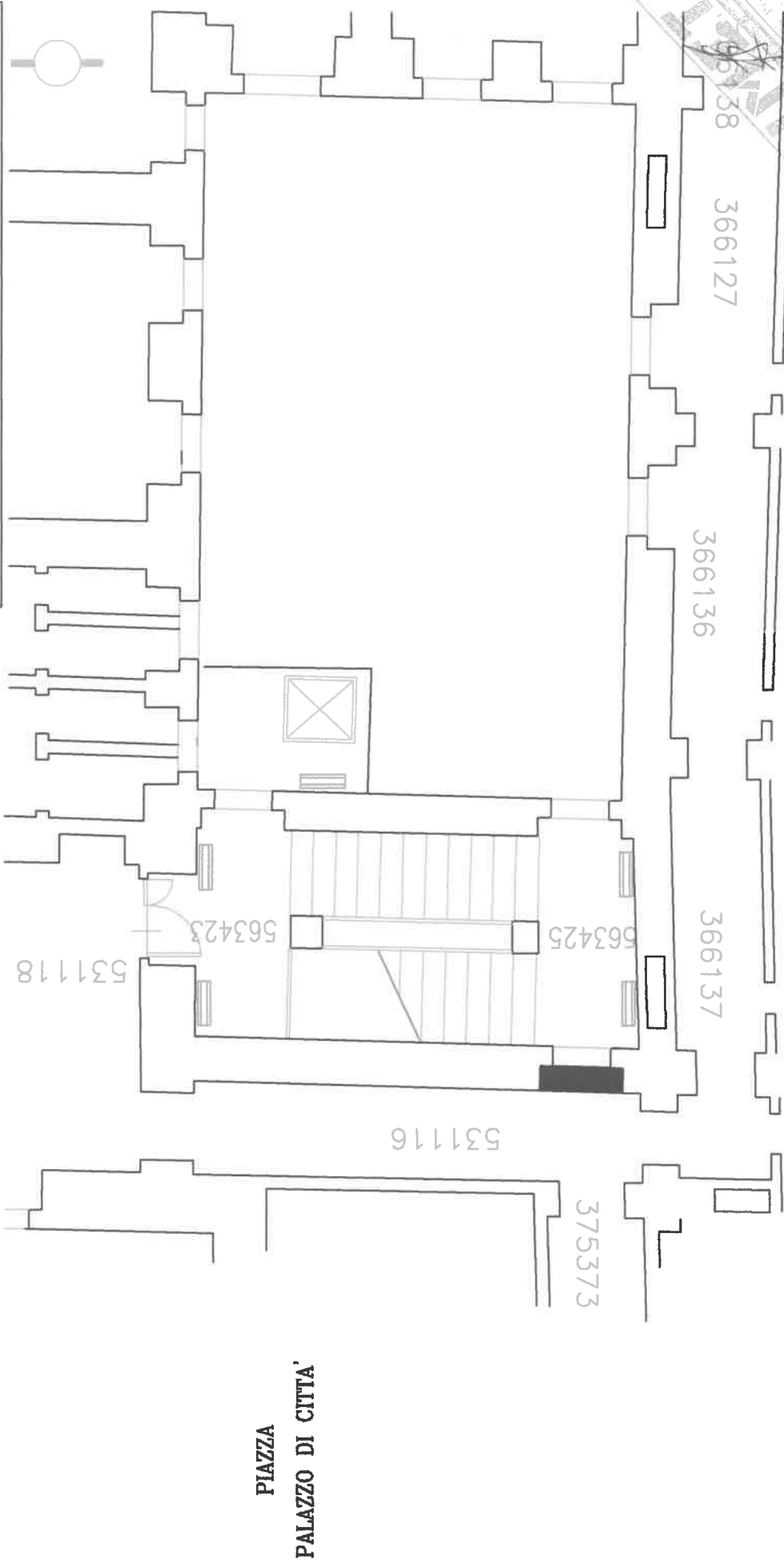


<b>Data</b>	19/04/2005	<b>Tipo</b>	2005	<b>SCALA</b>	NO
<b>Firma</b>	Cugliandro	<b>Matricola</b>	90059_01	<b>Palazzo Civico</b>	P.za Palazzo di Città n°1
<b>Visto</b>	Banzato M.	<b>Disegno</b>	0506169AW	<b>Objetto:</b>	scala A
<b>Appr.</b>	Banzato M.	<b>Modifica</b>		<b>Sc. Dis.</b>	piano terzo
				<b>Comittente:</b>	A.E.M. Via Bertola n°48 Torino
					10100 Torino (TO) Sede Lavori:

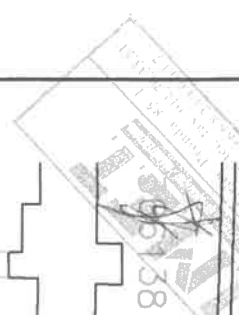


**LEGENDA**

" 123456 " Corpo illuminante di emergenza ad onde convogliate 24W
 SCATOLA BUS
 Corpo illuminante a parete illuminazione indiretta 2x18W



PIAZZA  
PALAZZO DI CITTA'



<b>Data</b>	19/04/2005	<b>Tipo</b>	2005	<b>SCALA</b>	NO
<b>Firma</b>	Cugliandro	<b>Matricola</b>	90059_01	Palazzo Civico	
<b>Visto</b>	Banzato M.	<b>Disegno</b>	0506169AW	P.za Palazzo di Città n°1	
<b>Appr.</b>	Banzato M.	<b>Modifica</b>		10100 Torino (TO)	
				Sede Lavori:	
				Fs. 5	



A.E.M.  
Via Bertola n°48  
Torino  
Committente:

Impianto illuminazione  
scala A  
Oggetto:  
Sc. piano quarto  
Dis.