



# CITTA' DI TORINO

DIVISIONE GRANDI OPERE ED EDILIZIA PER SERVIZI  
SETTORE EDILIZIA SPORTIVA ED OLIMPICA

PERIZIA TECNICO NORMATIVA  
IMPIANTI ELETTRICI E SPECIALI

RIQUALIFICAZIONE DELL'AREA SPORTIVA  
MARCHI -COMBI - PALAZZO DEL NUOTO

Titolare dell' attivita'



Il Tecnico:

P.I. Bruno Marcon  
C. so C. G. Allamano, 40 int. 1  
10136 - Torino  
Tel. 011-35.17.28  
Fax 011-35.45.78  
e mail progetti@studiotecnicomarcon.it



collaboratori :

P.I. Simona Raballo  
P.I. Mirko Raballo

## PERIZIA E VERIFICHE TECNICHE

OGGETTO

QUADRO 1 LIVELLO -1 SICUREZZA UPS A  
"QE1.01SA"

*schema unifilare di potenza  
foglio verifiche*

NOME-FILE

P1188\_09-IB-Q-11.dwg

Scala Plot

---

RIFERIMENTO

SCALA

---

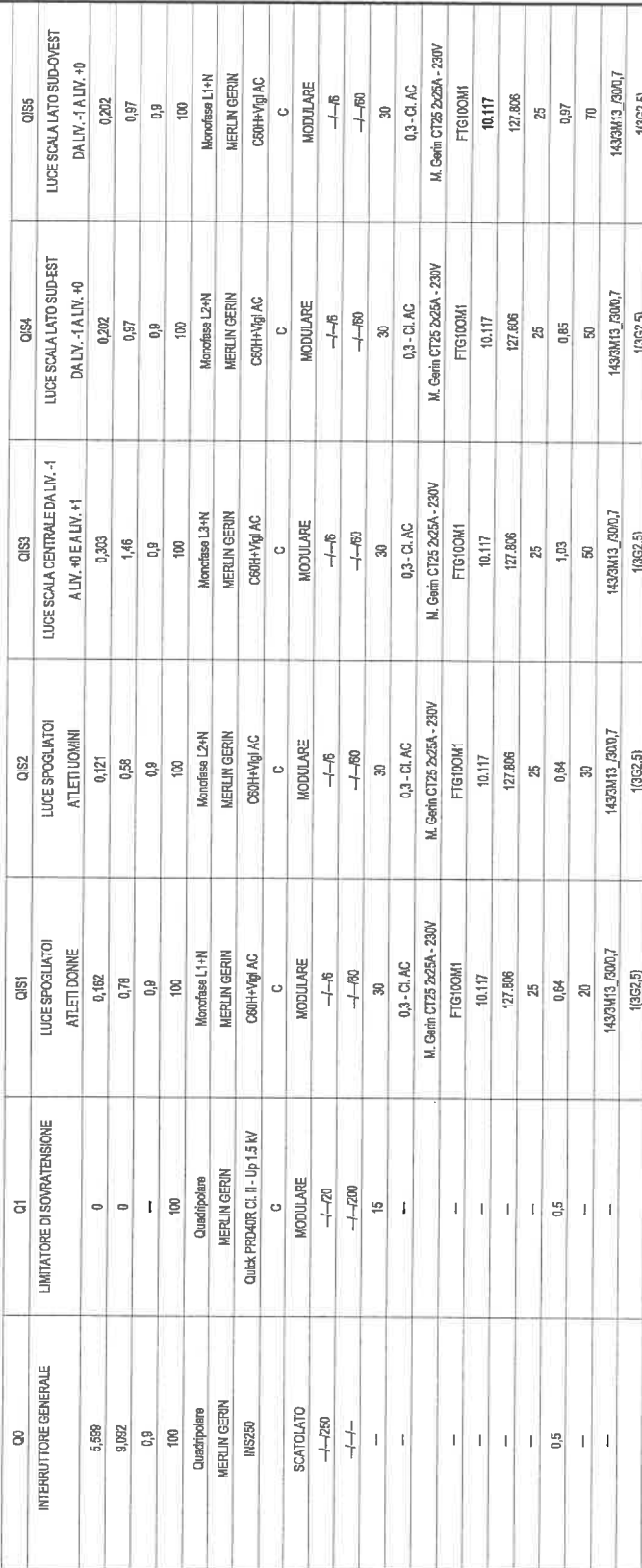
REV	MODIFICHE	DATA	DISEGNATORE
0	EMISSIONE	LUGLIO 2011	S.R.
1	REVISIONE (CORREZIONE SCHEM)	SETTEMBRE 2011	S.R.
2			
3			
4			
5			

ELABORATO

**IE-Q-11**

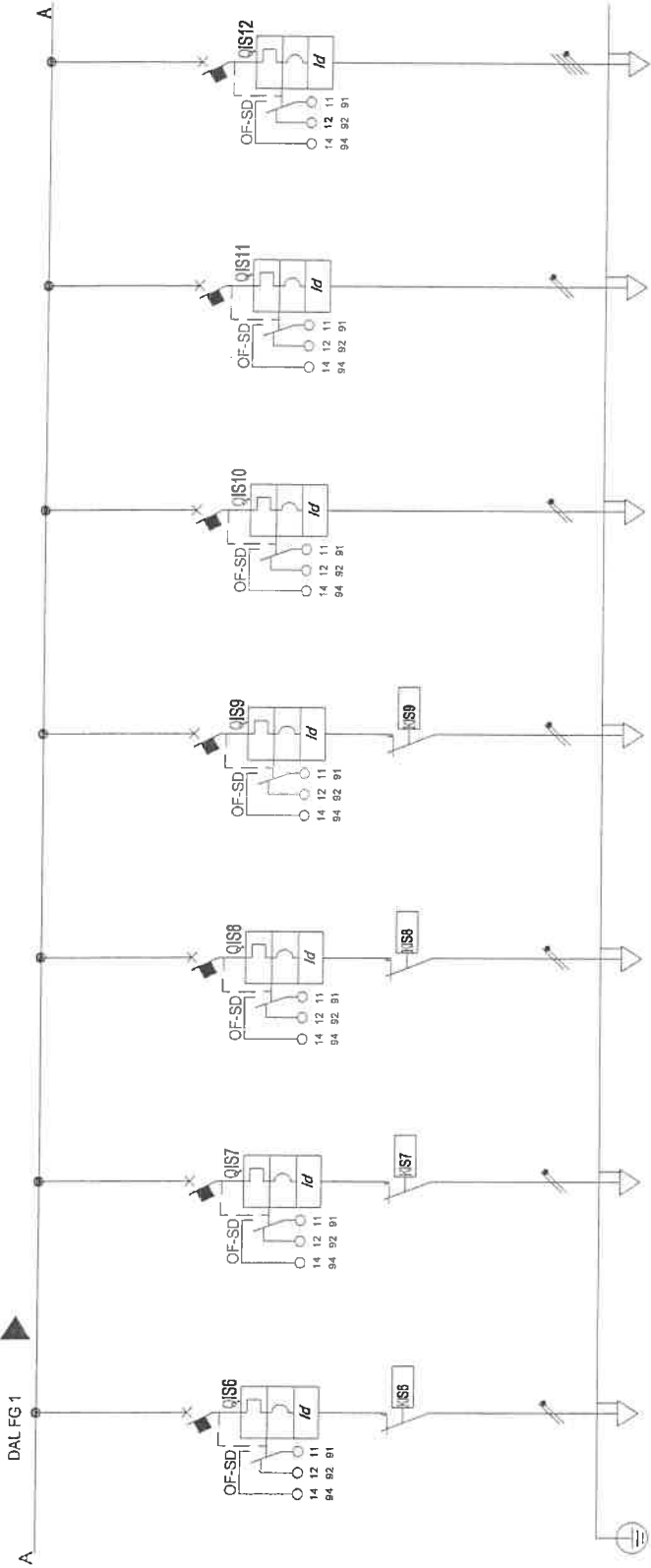
Da Quadro:	Q04
Portanza:	Q8
Cavo [mm]²:	4(1x25)+(1PE:6)
Lunghezza [m]:	140
Frequenza [Hz]:	50
Tensione [V]:	400
Polarità:	Quadrifilare
Tipo morsetto:	
Numerazione morsetto:	

Sigla:	
Alimentazione:	
Icc Max [kA]:	2,015
Tens. Nomin. di impiego [V]:	400
Tens. Nomin. di isolam. [V]:	
Frequenza [Hz]:	50
Corrente ammissib. 1 s [kA]:	
Grado di protezione IP:	
Codice:	



SIGNAL UTENZA	
DESCRIZIONE	
POTENZA CONTEMPORANEA [kW]	
CORRENTE [A]	
CosΦ:	
COEFF. DI CONTEMPORANEITA' [%]	
DISTRIBUZIONE	
Marca	
Modello	
Curva	
Esecuzione	
In (max./min/req.) [A]	
Im (max./min/req.) [A]	
P.d.l. [kA]	
I differenziale [A]	
CONTATTATORE / RELE' TIPO	
Tipologia cavo	
I²t [A²s]	
K²S²	
Portata (Iz) [A]	
c.d.t. dV % [%]	
Lunghezza [m]	
Tipo posa	
Sezione [mm²]	

TITOLO	
QUADRO 1 LIV. -1 SICUREZZA UPS A "QEI.01SA"	
Schema unifilare di potenza	
PROGETTISTA	
MARCIONI P.L. Bruno C.so G. G. Adorno, 40 int. 11/c TA 01185-1728 Tel. 01185-4578 Fax. 01185-4578 E-mail: <a href="mailto:progetti@marconi.it">progetti@marconi.it</a> E-mail: <a href="mailto:segreteria@pec.audiotronics.com">segreteria@pec.audiotronics.com</a>	
CITTA' DI TORINO	
IRIDE SERVIZI	
TITOLARE DELL'ATTIVITA'	
FILE	P1188_09Q11001
ELAB.	S. Rebellato
CONTR.	B. Marcon
DATA	LUGLIO 2011
PROG.	IE-Q-11
FOLIO	1
SEGUE	Z



SIGLA UTENZA	QIS6	QIS7	QIS8	QIS9	QIS10	QIS11	QIS12
DESCRIZIONE	LUCE PISCINA E PALESTRA	LUCE INGRESSO CORRIDOI E ZONE LAVAPIEDI	LUCE SPOGLIATOI PERSONALE DONNE	LUCE SPOGLIATOI PERSONALE UOMINI	RISERVA	ALIMENTAZIONE CIRCUITI DISABILI E W.C. AILETI	ILLUMINAZIONE ESTERNA PARETE SUD ED ACCESSI AL PUBBLICO
POTENZA CONTEMPORANEA [kW]	0,908	0,501	0,401	0,401	0,2	0,2	2
CORRENTE [A]	4,35	2,41	1,93	1,93	0,962	0,962	3,208
CosFi	0,9	0,9	0,9	0,9	0,9	0,9	0,9
COEFF. DI CONTEMPORANEITA' [%]	100	100	100	100	100	100	100
DISTRIBUZIONE	Monofase L3+N MERLIN GERIN CB0H+Vigi AC C	Monofase L2+N MERLIN GERIN CB0H+Vigi AC C	Monofase L1+N MERLIN GERIN CB0H+Vigi AC C	Monofase L1+N MERLIN GERIN CB0H+Vigi AC C	Monofase L2+N MERLIN GERIN CB0H+Vigi AC C	Monofase L2+N MERLIN GERIN CB0H+Vigi AC C	Quadrifilare MERLIN GERIN CB0H+Vigi AC C
PROTEZIONE	Modulare -I-10 -I-100 30 0,3 - Cl. AC M. Gerin CT25 2x25A - 230V FTG100M1	Modulare -I-8 -I-80 30 0,03 - Cl. AC M. Gerin CT25 2x25A - 230V FTG100M1	Modulare -I-8 -I-80 30 0,03 - Cl. AC M. Gerin CT25 2x25A - 230V FTG100M1	Modulare -I-8 -I-80 30 0,3 - Cl. AC M. Gerin CT25 2x25A - 230V FTG100M1	Modulare -I-16 -I-160 30 0,3 - Cl. AC FTG100M1	Modulare -I-10 -I-100 30 0,3 - Cl. AC FTG100M1	Modulare -I-16 -I-160 15 0,3 - Cl. AC FTG100M1
CONTATTORE / RELE' TIPO	FTG100M1	FTG100M1	FTG100M1	FTG100M1	FTG100M1	FTG100M1	FTG100M1
Tipologia cavo							
Pk [A*s]	0	10,117	10,117	10,117	-	0	0
K²S²	327,184	127,806	127,806	127,806	-	127,806	327,184
Portata (Iz) [A]	34	25	25	25	-	23	28
c.d.t. dV %	1,84	0,95	0,92	0,92	0,51	0,63	1,42
Lunghezza [m]	65	20	25	25	-	20	160
Tipo posa	143QM13_2000,7	143QM13_2000,7	143QM13_2000,7	143QM13_2000,7	-	143QM12_2000,7	143QM12_2000,7
Sezione [mm²]	1064	1362,5	1362,5	1362,5	-	1362,5	1564

**TITOLO**  
**QUADRO 1 LIV. - 1 SICUREZZA UPS A "QEI.01SA"**  
 Schema unifilare di potenza

**TITOLO DELL'ATTIVITA'**  
 COMMITTENTE  
 CITTÀ DI TORINO

**PROGETTISTA**  
 MARCONI P.L. Bruno  
 Cas. C. G. Almirante, 40 Int. 11/c  
 10139 - TORINO  
 Tel. 011/55.45.78  
 Fax. 011/55.45.78  
 E-mail: progetto@studiomaroni.com.it  
 E-mail: p.lbruno@studiomaroni.com.it

**IRIDE SERVIZI**


**FILE**  
 P1188\_09C11002  
 ELAB. S. Rabballo  
 CONTR. B. Marcon  
 DISEGNO IE-Q-11


**FOGLIO**  
 2  
 SEGUE 3


**DATA**  
 LUGLIO 2011

Sistema di distribuzione: TN-S		Resistenza di terra [ohm]: 10		C.d.t. % Max ammessa: 4		Icc di barratura [ kA ]: 2,012		Tensione [ V ]: 20.000/400														
Dati circuito		Dati apparecchiatura		Corto circuito		Sovraccarico		Test														
SIGLA UTENZA	SEZIONE [mm²]	L. [m]	C.d.t. % con lb	Tipo	Distribuzione	Id [A]	P.d.I. [kA]	Icc MAX [kA]	I di Interv. Prot. [A]	Igt fondo linea [A]	I <sup>2</sup> t < K <sup>2</sup> S <sup>2</sup>		I <sup>2</sup> t MAX inizio linea [A <sup>2</sup> s]	K <sup>2</sup> S <sup>2</sup>	I <sup>2</sup> t MAX inizio linea [A <sup>2</sup> s]	K <sup>2</sup> S <sup>2</sup>	Ib [A]	In [A]	Iz [A]	If 1.45Iz	Esito	
											FASE	NEUTRO										PROTEZIONE
C.d.t. % con lb < C.d.t. Max		Icc MAX < P.d.I.		I <sup>2</sup> t < K <sup>2</sup> S <sup>2</sup>		Ib < In < Iz																
0			0,5	INS250	Quadrifilare			2,02	1	47							9,092	25		30		SI
1			0,5	Quick PRD40R Cl. II - Up 1.5	Quadrifilare		15	2,01	1	47							0	50		65		SI
2	1(362,5)	20	0,64	C60H+Vigi AC	Monofase L1+N	0,3	30	1,01	0,3	43		127.806	10.117	127.806	10.114	127.806	0,78	6	25	7,8	37	SI
3	1(362,5)	30	0,64	C60H+Vigi AC	Monofase L2+N	0,3	30	1,01	0,3	42		127.806	10.117	127.806	10.114	127.806	0,58	6	25	7,8	37	SI
4	1(362,5)	50	1,03	C60H+Vigi AC	Monofase L3+N	0,3	30	1,01	0,3	39		127.806	10.117	127.806	10.114	127.806	1,46	6	25	7,8	37	SI
5	1(362,5)	50	0,85	C60H+Vigi AC	Monofase L2+N	0,3	30	1,01	0,3	39		127.806	10.117	127.806	10.114	127.806	0,97	6	25	7,8	37	SI
6	1(362,5)	70	0,97	C60H+Vigi AC	Monofase L1+N	0,3	30	1,01	0,3	37		127.806	10.117	127.806	10.114	127.806	0,97	6	25	7,8	37	SI
7	1(364)	65	1,64	C60H+Vigi AC	Monofase L3+N	0,3	30	1,01	0,3	41		327.184	0	327.184	0	327.184	4,36	10	34	13	50	SI
8	1(362,5)	20	0,95	C60H+Vigi AC	Monofase L2+N	0,03	30	1,01	0,03	43		127.806	10.117	127.806	10.114	127.806	2,41	6	25	7,8	37	SI
9	1(362,5)	25	0,92	C60H+Vigi AC	Monofase L1+N	0,03	30	1,01	0,03	42		127.806	10.117	127.806	10.114	127.806	1,93	6	25	7,8	37	SI
10	1(362,5)	25	0,92	C60H+Vigi AC	Monofase L1+N	0,3	30	1,01	0,3	42		127.806	10.117	127.806	10.114	127.806	1,93	6	25	7,8	37	SI
11			0,51	C60H+Vigi AC	Monofase L2+N	0,3	30	1,01	0,3	47							0,962	16		21		SI
12	1(362,5)	20	0,63	C60H+Vigi AC	Monofase L2+N	0,3	30	1,01	0,3	44		127.806	0	127.806	0	127.806	0,962	10	23	13	33	SI
13	1(564)	150	1,42	C60H+Vigi AC	Quadrifilare	0,3	15	2,01	0,3	35		327.184	0	327.184	0	327.184	3,208	16	28	21	41	SI

TITOLO: **QUADRO 1 LIV. - 1 SICUREZZA UPS A "QEI.01SA"**  
 Foglio Verifiche

PROGETTISTA:  **studio tecnico marcon**  
 MARCON P.L. Bruno  
 C.so C. G. Almerigo, 10  
 10138 TORINO  
 Tel. 011/55.17.28  
 Fax. 011/55.4578  
 E-mail: p.pozzetti@studiotecnicomarcon.it  
 E-mail: segreteria@studiotecnicomarcon.it

COMMITTENTE:  **CITTA' DI TORINO**

TITOLARE DELL'ATTIVITA':  **IRIDE SERVIZI**

FILE: P1188\_09Q11003  
 ELAB. S. Raballo  
 CONTR. B. Marcon  
 DATA LUGLIO 2011  
 DISEGNO IE-Q-11

FOGLIO 3 SEGRE