

CITTA' DI TORINO

DIVISIONE GRANDI OPERE ED EDILIZIA PER SERVIZI
SETTORE EDILIZIA SPORTIVA ED OLIMPICA

PERIZIA TECNICO NORMATIVA
IMPIANTI ELETTRICI E SPECIALI

RIQUALIFICAZIONE DELL'AREA SPORTIVA
MARCHI -COMBI - PALAZZO DEL NUOTO

Titolare dell' attivita'



Il Tecnico:

P.I. Bruno Marcon
C. so C. G. Allamano, 40 int.
10136 - Torino
Tel. 011-35.17.28
Fax 011-35.45.78
e mail progetti@studiotecnicomaroni.it



collaboratori :

P.I. Simona Raballo
P.I. Mirko Raballo

PERIZIA E VERIFICHE TECNICHE

OGGETTO

QUADRO AUTORIMESSA LIVELLO -1
"QAUTI.01N"

*schema unifilare di potenza
foglio verifiche*

NOME-FILE

P1188_09-IE-Q-08.dwg

Scala Plot

RIFERIMENTO

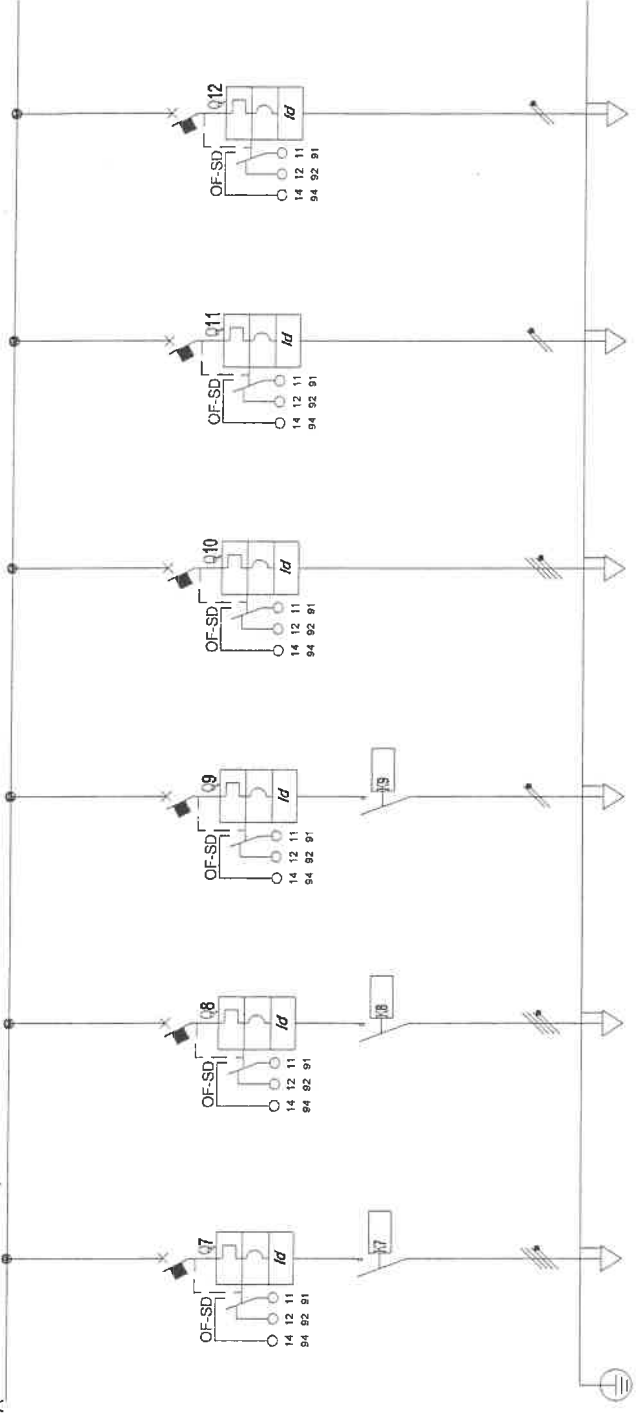
SCALA

REV	MODIFICHE	DATA	DISEGNATORE
0	EMISSIONE	LUGLIO 2011	S.R.
1	REVISIONE (CORREZIONE SCHEMI)	SETTEMBRE 2011	S.R.
2			
3			
4			
5			

ELABORATO

IE-Q-08

DAL FG 1



SIGLA UTENZA	Q7	Q8	Q9	Q10	Q11	Q12
DESCRIZIONE	ILLUMINAZIONE AUTORIZZATA 1	ILLUMINAZIONE AUTORIZZATA 2	LUCE RAMPA AUTORIZZATA	RISERVA	ILLUMINAZIONE CAVEDIO	RISERVA
POTENZA CONTEMPORANEA [kW]	2,889	2,889	0,804	1	0,5	0,2
CORRENTE (Ib) [A]	4,65	4,65	3,87	1,604	2,406	0,562
CosFI	0,9	0,9	0,9	0,9	0,9	0,9
COEFF. DI CONTEMPORANEITA' [%]	100	100	100	100	100	100
DISTRIBUZIONE	Quadripolare MERLIN GERIN C80H+Vigi AC	Quadripolare MERLIN GERIN C80H+Vigi AC	Monofase L3+N MERLIN GERIN C80H+Vigi AC	Quadripolare MERLIN GERIN C80H+Vigi AC	Monofase L+N MERLIN GERIN C80H+Vigi AC	Monofase L+N MERLIN GERIN C80H+Vigi AC
PROTEZIONE	MODULARE -I-10 -I-100	MODULARE -I-10 -I-100	MODULARE -I-10 -I-100	MODULARE -I-16 -I-160	MODULARE -I-16 -I-160	MODULARE -I-10 -I-100
Esecuzione	0,3 - Cl. AC	0,3 - Cl. AC	0,3 - Cl. AC	0,03 - Cl. AC	0,03 - Cl. AC	0,03 - Cl. AC
In (max./min./reg.) [A]	15	15	30	15	30	30
Im (max./min./reg.) [A]	15	15	30	15	30	30
P. d.l. [kA]	15	15	30	15	30	30
I differenziale [A]	0,3 - Cl. AC	0,3 - Cl. AC	0,3 - Cl. AC	0,03 - Cl. AC	0,03 - Cl. AC	0,03 - Cl. AC
CONTATTORE / RELE' TIPO	M. Gerni CT25 4x25A - 230V	M. Gerni CT25 4x25A - 230V	M. Gerni CT25 4x25A - 230V	M. Gerni CT25 4x25A - 230V	M. Gerni CT25 4x25A - 230V	M. Gerni CT25 4x25A - 230V
Tipologia cavo	FGTOM1	FGTOM1	FGTOM1	FGTOM1	FGTOM1	FGTOM1
I ² t [A ² s]	10.903	10.903	10.422	13.543	13.543	13.543
K ² S ³	735.164	735.164	2.044.900	2.044.900	127.506	127.506
Portata (Iz) [A]	38	38	60	60	23	23
c.d.t. dV %	1,8	1,8	1,07	0,83	1,57	0,84
Lunghezza [m]	160	160	30	30	50	50
Tipo posa	143CM13_2000,7	143CM13_2000,7	143CM13_2000,7	143CM13_2000,7	143CM13_2000,7	143CM13_2000,7
Sezione [mm ²]	(156)	(156)	(3010)	(302,5)	(302,5)	(302,5)

TITOLO
QUADRO AUTORIZZATA LIVELLO -1 "QAUTI.01N"
 Schema unificatore di potenza

PROGETTISTA
 studio
 tecnico
 MARCONI

COMMITTENTE
 CITTA' DI TORINO

TITOLARE DELL'ATTIVITA'
 IRIDE
 SERVIZI

FILE P-1188_05C06002
ELAB. S. Raballo
CONTR. B. Marcon
DATA LUGLIO 2011
SEGUE 3

MARCONI P.L. Bruno
 C.so G. Allamano, 40 int. 11/c
 10135 - TORINO
 Tel. 011/5.46.78
 Fax. 011/55.46.78
 Email: progetto@studiotechnico.com.it
 Email: vegnor@studiotechnico.com.it

Sistema di distribuzione: TN-S		Resistenza di terra [ohm]: 10		C.d.t. % Max ammessa: 4		Icc di barratura [kA]: 14,3		Tensione [V]: 20.000/400															
Dati circuito		Dati apparecchiatura		Corto circuito		Sovraccarico		Test															
SIGLA UTENZA	SEZIONE [mm²]	L. [m]	C.d.t. % con lb	Tipo	Distribuzione	Id [A]	P.d.l. [kA]	Icc MAX [kA]	I di Interv. Prot. [A]	Igt fondo linea [A]	I ² t < K ² S ²			I ² t MAX inizio linea [A ² s]	K ² S ²	I ² t MAX inizio linea [A ² s]	K ² S ²	Ib	In	Iz	If	1.45Iz	Esito
											Icc MAX < P.d.l.		FASE										
0			0,82	INS250	Quadrifilare			14,42	3	3,770								129	144		173		SI
1			0,82	Quick PRD40R Cl. II - Up 1.5 kV	Quadrifilare		15	14,3	3	3,618								0	50		65		SI
2	4(1x25)+(1PE16)	5	0,92	NG125e A si /IS	Quadrifilare	0,5	16	14,3	0,5	2,953	109.529	12.780.625	44.342	7.929.856	45	80	99	104	143				SI
3	1(5G10)	65	1,04	C60H+Vigi AC	Quadrifilare	0,03	15	14,3	0,03	517	23.489	2.044.900	11.270	2.044.900	4,25	25	53	33	76				SI
4	1(5G10)	80	2,48	NG125N A si /IS/R	Quadrifilare	0,5	25	14,3	0,5	437	56.178	2.044.900	23.810	2.044.900	25	50	53	65	76				SI
5	1(5G10)	40	2,24	C60H+Vigi AC	Quadrifilare	0,5	15	14,3	0,5	781	56.834	2.044.900	22.782	2.044.900	40	50	53	65	76				SI
6	1(3G10)	130	1,82	C60H	Monofase L1+N		30	7,96	3	128	546	2.044.900	546	2.044.900	1,46	2	56	2,5	81				SI
7	1(5G6)	160	1,8	C60H+Vigi AC	Quadrifilare	0,3	15	14,3	0,3	141	10.903	736.164	7.086	736.164	4,65	10	38	13	55				SI
8	1(5G6)	160	1,8	C60H+Vigi AC	Quadrifilare	0,3	15	14,3	0,3	141	10.903	736.164	7.086	736.164	4,65	10	38	13	55				SI
9	1(3G10)	30	1,07	C60H+Vigi AC	Monofase L3+N	0,3	30	7,96	0,3	860	10.422	2.044.900	10.422	2.044.900	3,87	10	60	13	87				SI
10			0,83	C60H+Vigi AC	Quadrifilare	0,03	15	14,3	0,03	2.860											21		SI
11	1(3G2,5)	50	1,57	C60H+Vigi AC	Monofase L2+N	0,03	30	7,96	0,03	187	13.543	127.806	13.543	127.806	2,406	16	23	21	33				SI
12			0,84	C60H+Vigi AC	Monofase L1+N	0,03	30	7,96	0,03	2.419											13		SI

IRIDE SERVIZI
 CITTÀ DI TORINO
 MARCONI P.L. Bruno
 C.so C. G. Mammi 6
 Tel. 01125.17.28
 Fax. 01125.4578
 E-mail: progettista@iride.servizi.it
 E-mail: segreteria@iride.servizi.it
 STUDIO TECNICO MARCONI
 PROGETTISTA
 COMMITTENTE
 CITTÀ DI TORINO
 TITOLARE DELL'ATTIVITÀ
 ELAB. S. Raballo
 CONTR. B. Marcon
 DISEGNO B. Marcon
 FILE P1188_09Q08003
 FOG. ID 3
 SEGRE. LUGLIO 2011
 IE-Q-08