



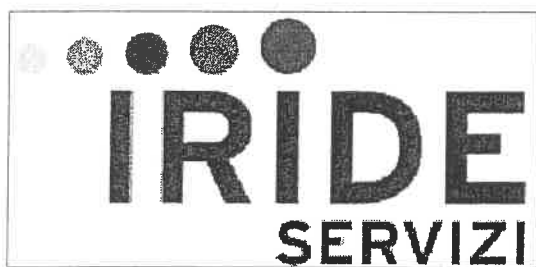
# CITTA' DI TORINO

DIVISIONE GRANDI OPERE ED EDILIZIA PER SERVIZI  
 SETTORE EDILIZIA SPORTIVA ED OLIMPICA

PERIZIA TECNICO NORMATIVA  
 IMPIANTI ELETTRICI E SPECIALI

RIQUALIFICAZIONE DELL'AREA SPORTIVA  
 MARCHI -COMBI - PALAZZO DEL NUOTO

Titolare dell' attivita'



Il Tecnico:

P.I. Bruno Marcon  
 C. so C. G. Allamano, 40 int.  
 10136 - Torino  
 Tel. 011-35.17.28  
 Fax 011-35.45.78  
 e mail progetti@studiotecnicomarcon.it



collaboratori :

P.I. Simona Raballo  
 P.I. Mirko Raballo

## PERIZIA E VERIFICHE TECNICHE

OGGETTO

**QUADRO 1 LIVELLO -1 SICUREZZA UPS B**  
**"QE1.01SB"**

*schema unifilare di potenza*  
*foglio verifiche*

NOME-FILE

Scala Plot

P1188\_09-IE-Q-12.dwg

---

RIFERIMENTO

SCALA

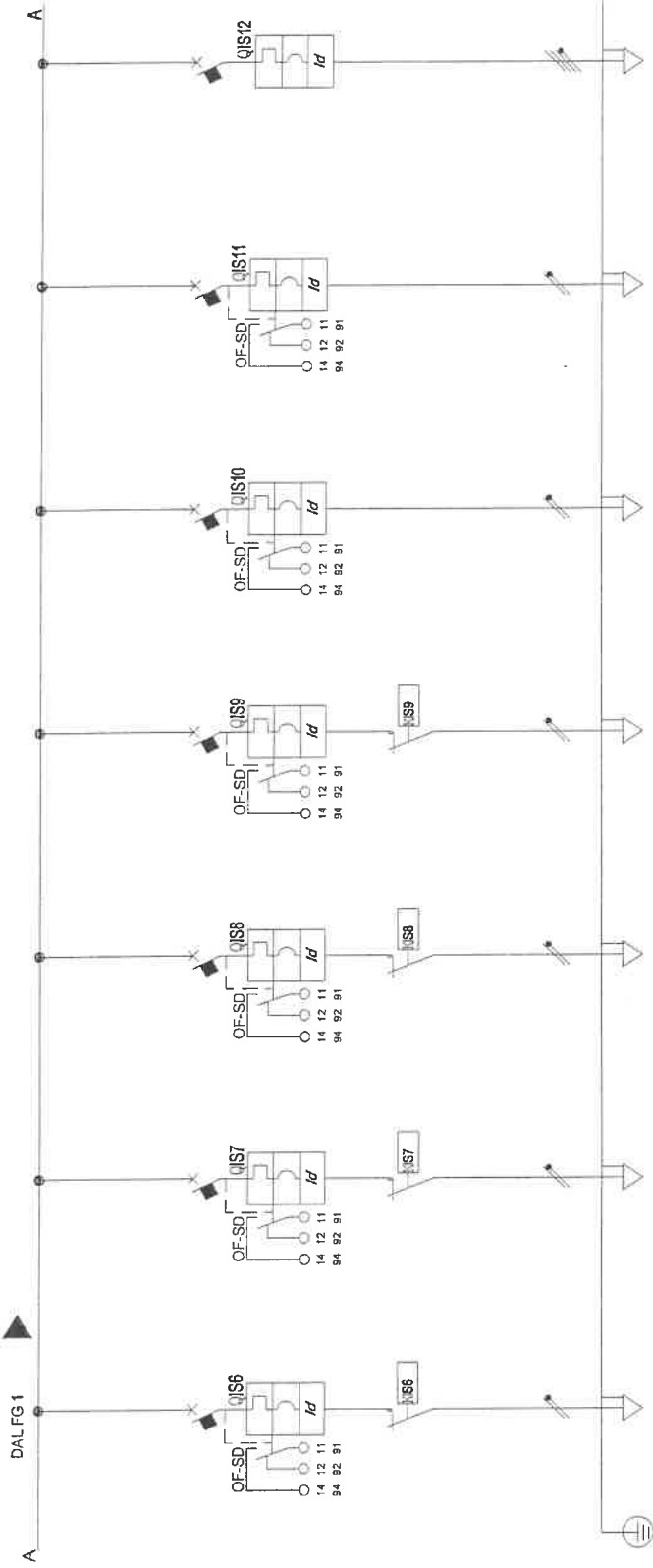
---

REV	MODIFICHE	DATA	DISEGNATORE
0	EMISSIONE	LUGLIO 2011	S.R.
1	REVISIONE (CORREZIONE SCHEMI)	SETTEMBRE 2011	S.R.
2			
3			
4			
5			

ELABORATO

**IE-Q-12**





SIGLA UTENZA	Q1S6	Q1S7	Q1S8	Q1S9	Q1S10	Q1S11	Q1S12	
DESCRIZIONE	LUCE SCALA LATO SUD-OVEST DA LIV. -1 ALIV. +0	LUCE INGRESSO CORRIDOI E ZONE LAVAPIEDI	LUCE SFOGLIATOI PERSONALE DONNE	LUCE SFOGLIATOI PERSONALE UOMINI	RISERVA	ALIMENTAZIONE CIRCUITI ALLARME DISABILI W.C. PERSONALE	ILLUMINAZIONE ESTERNA PARETE SUD ED ACCESSI AL PUBBLICO	
POTENZA CONTEMPORANEA	[kW] 0,202	[kW] 0,501	[kW] 0,401	[kW] 0,401	[kW] 0,2	[kW] 0,2	[kW] 1	
CORRENTE (Ib)	[A] 0,97	[A] 2,41	[A] 1,53	[A] 1,53	[A] 0,962	[A] 0,962	[A] 1,684	
CosφI	0,9	0,9	0,9	0,9	0,9	0,9	0,9	
COEFF. DI CONTEMPORANEITA'	100	100	100	100	100	100	100	
DISTRIBUZIONE	Modulosa L1+N MERLIN GERIN C80H+Vigi/AC	Modulosa L1+N MERLIN GERIN C80H+Vigi/AC	Modulosa L1+N MERLIN GERIN C80H+Vigi/AC	Modulosa L3+N MERLIN GERIN C80H+Vigi/AC	Modulosa L2+N MERLIN GERIN C80H+Vigi/AC	Modulosa L1+N MERLIN GERIN C80H+Vigi/AC	Quadripolare MERLIN GERIN C80H+Vigi/AC	
PROTEZIONE	Modulare -/-B -/-B0 0,3 - Cl.AC	Modulare -/-B -/-B0 0,03 - Cl.AC	Modulare -/-B -/-B0 0,03 - Cl.AC	Modulare -/-B -/-B0 0,3 - Cl.AC	Modulare -/-B -/-B0 0,3 - Cl.AC	Modulare -/-B -/-B0 0,3 - Cl.AC	Modulare -/-B -/-B0 0,3 - Cl.AC	
CONTATTATORE / RELE' TIPO	M. Genin CT25 2x25A - 230V FTG100M1	M. Genin CT25 2x25A - 230V FTG100M1	M. Genin CT25 2x25A - 230V FTG100M1	M. Genin CT25 2x25A - 230V FTG100M1	M. Genin CT25 2x25A - 230V FTG100M1	M. Genin CT25 2x25A - 230V FTG100M1	M. Genin CT25 2x25A - 230V FTG100M1	
LINEA	Tipologia cavo l <sup>2</sup> K <sup>2</sup> S <sup>2</sup> Portata (Iz) c.d.t. dV % Lunghezza Tipo posa Sezione	10,122 127,506 25 1,28 40	10,122 127,506 25 0,9 50	10,122 127,506 34 0,78 15	10,122 327,184 34 0,78 15	0 127,506 23 0,68 20	0 127,506 23 0,68 20	0 327,184 28 1 150
	1433M13_3000,7 1(952,5)	1433M13_3000,7 1(952,5)	1433M13_3000,7 1(952,5)	1433M13_3000,7 1(952,5)	1433M13_3000,7 1(952,5)	1433M13_3000,7 1(952,5)	1433M12_3000,7 1(954)	
Utienza Q13	Utienza Q12	Utienza Q11	Utienza Q10	Utienza Q9	Utienza Q8	Utienza Q7		

TITOLO: **QUADRO 1 LIV. -1 SICUREZZA UPS B "QEI.01SB"**  
 Schema unifilare di potenza

PROGETTISTA: **studio**  
**IRIDE** SERVIZI

COMMITTENTE: **CITTA' DI TORINO**

TITOLARE DELL'ATTIVITA': **IRIDE** SERVIZI

FILE: P1188\_09012002  
 ELAB: S. Raballo  
 CONTR: B. Marcon  
 DATA: LUGLIO 2011  
 DISSEGNO: IE-Q-12

MARCON P.L. Bruno  
 C.so C.B. Alimando, 40 Int. 1/c  
 10136 - TORINO  
 Tel. 011/242.4578  
 Fax. 011/242.4578  
 E-mail: progettista@studioiride.com  
 E-mail: segreteria@studioiride.com

FOGLIO: 2  
 SEQUE: 3

Sistema di distribuzione: TN-S		Resistenza di terra [ohm]: 10		C.d.t. % Max ammessa: 4		Icc di barratura [kA]: 1,692		Tensione [V]: 20.000/400																
Dati circuito		Dati apparecchiatura		Corto circuito		Sovraccarico		Test																
SIGLA UTENZA	SEZIONE [mm²]	L. [m]	C.d.t. % con Ib	Tipo	Distribuzione	Id [A]	P.d.l. [kA]	Icc MAX [kA]	I di Interv. Prot. [A]	Igt fondo linea [A]	I <sup>2</sup> t < K²S²		I <sup>2</sup> t MAX inizio linea [A²s]	K²S²	I <sup>2</sup> t MAX inizio linea [A²s]	K²S²	Ib < In < Iz		Ib	In	Iz	If	1,45Iz	Esito
											Icc MAX < P.d.l.						FASE	NEUTRO						
0			0,54	INS250	Quadrifilare	-	-	1,69	1	46	-	-	-	-	-	-	-	30	25	-	30	-	-	SI
1			0,54	C60H	Quadrifilare	-	15	1,69	1	46	-	-	-	-	-	-	-	20	20	-	26	-	-	SI
2	1(3G2,5)	35	0,76	C60H+Vigi AC	Monofase L2+N	0,3	30	0,85	0,3	40	10,122	127,806	10,122	127,806	10,122	127,806	10,122	127,806	6	25	7,8	37	37	SI
3	1(3G2,5)	30	0,69	C60H+Vigi AC	Monofase L2+N	0,3	30	0,85	0,3	41	10,122	127,806	10,122	127,806	10,122	127,806	10,122	127,806	6	25	7,8	37	37	SI
4	1(3G2,5)	30	1,26	C60H+Vigi AC	Monofase L3+N	0,3	30	0,85	0,3	41	10,122	736,164	10,122	736,164	10,122	736,164	10,122	736,164	6	25	7,8	37	37	SI
5	1(3G6)	65	1,55	C60H+Vigi AC	Monofase L2+N	0,3	30	0,85	0,3	41	10,122	736,164	10,122	736,164	10,122	736,164	10,122	736,164	6	44	7,8	64	64	SI
6	1(3G2,5)	70	1,01	C60H+Vigi AC	Monofase L1+N	0,3	30	0,85	0,3	36	10,122	127,806	10,122	127,806	10,122	127,806	10,122	127,806	6	25	7,8	37	37	SI
7	1(3G2,5)	50	0,9	C60H+Vigi AC	Monofase L1+N	0,3	30	0,85	0,3	38	10,122	127,806	10,122	127,806	10,122	127,806	10,122	127,806	6	25	7,8	37	37	SI
8	1(3G2,5)	40	1,28	C60H+Vigi AC	Monofase L1+N	0,03	30	0,85	0,03	40	10,122	127,806	10,122	127,806	10,122	127,806	10,122	127,806	6	25	7,8	37	37	SI
9	1(3G2,5)	20	0,9	C60H+Vigi AC	Monofase L3+N	0,03	30	0,85	0,03	43	10,122	327,184	10,122	327,184	10,122	327,184	10,122	327,184	6	34	7,8	50	50	SI
10	1(3G4)	15	0,78	C60H+Vigi AC	Monofase L3+N	0,3	30	0,85	0,3	44	10,122	327,184	10,122	327,184	10,122	327,184	10,122	327,184	6	34	7,8	50	50	SI
11			0,55	C60H+Vigi AC	Monofase L2+N	0,3	30	0,85	0,3	46	-	-	-	-	-	-	-	16	16	-	21	-	-	SI
12	1(3G2,5)	20	0,68	C60H+Vigi AC	Monofase L1+N	0,3	30	0,85	0,3	43	0	127,806	0	127,806	0	127,806	0	127,806	10	23	13	33	33	SI
13	1(5G4)	150	1	C60H+Vigi AC	Quadrifilare	0,3	15	1,69	0,3	34	0	327,184	0	327,184	0	327,184	0	327,184	16	28	21	41	41	SI

**IRIDE SERVIZI**  
 TITOLARE DELL'ATTIVITÀ: MARCON P.L. BRUNO  
 C.A.E.G. ALBERGO, 40 INC. 116  
 VIA S. PIETRO, 12/18  
 TEL. 011/55.45.78  
 FAX 011/55.45.78  
 E-MAIL: [iride.servizi@marcon.it](mailto:iride.servizi@marcon.it)  
 E-MAIL: [segreteria@marcon.it](mailto:segreteria@marcon.it)  
 E-MAIL: [progettista@marcon.it](mailto:progettista@marcon.it)

COMMITENTE: CITTÀ DI TORINO

PROGETTISTA: **studio tecnico marcon**

FILE: P1188\_09Q12003  
 FOGLIO: 3  
 SEQUE:

ELAB.: S. Raballo  
 CONTR.: B. Marcon  
 DATA: LUGLIO 2011  
 DISCENO: IE-Q-12