



CITTA' DI TORINO

DIVISIONE GRANDI OPERE ED EDILIZIA PER SERVIZI
SETTORE EDILIZIA SPORTIVA ED OLIMPICA

PERIZIA TECNICO NORMATIVA
IMPIANTI ELETTRICI E SPECIALI

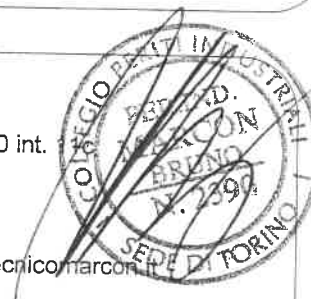
RIQUALIFICAZIONE DELL'AREA SPORTIVA
MARCHI -COMBI - PALAZZO DEL NUOTO

Titolare dell' attivita'



Il Tecnico:

P.I. Bruno Marcon
C. so C. G. Allamano, 40 int.
10136 - Torino
Tel. 011-35.17.28
Fax 011-35.45.78
e mail progetti@studiotecnico.marcon



collaboratori :

P.I. Simona Raballo
P.I. Mirko Raballo

PERIZIA E VERIFICHE TECNICHE

OGGETTO

QUADRO GENERALE BT SICUREZZA UPS B
"QGBT.SB"

*schema unifilare di potenza
foglio verifiche*

NOME-FILE

Scala Plot

P1188_09-IE-Q-05.dwg

--

RIFERIMENTO

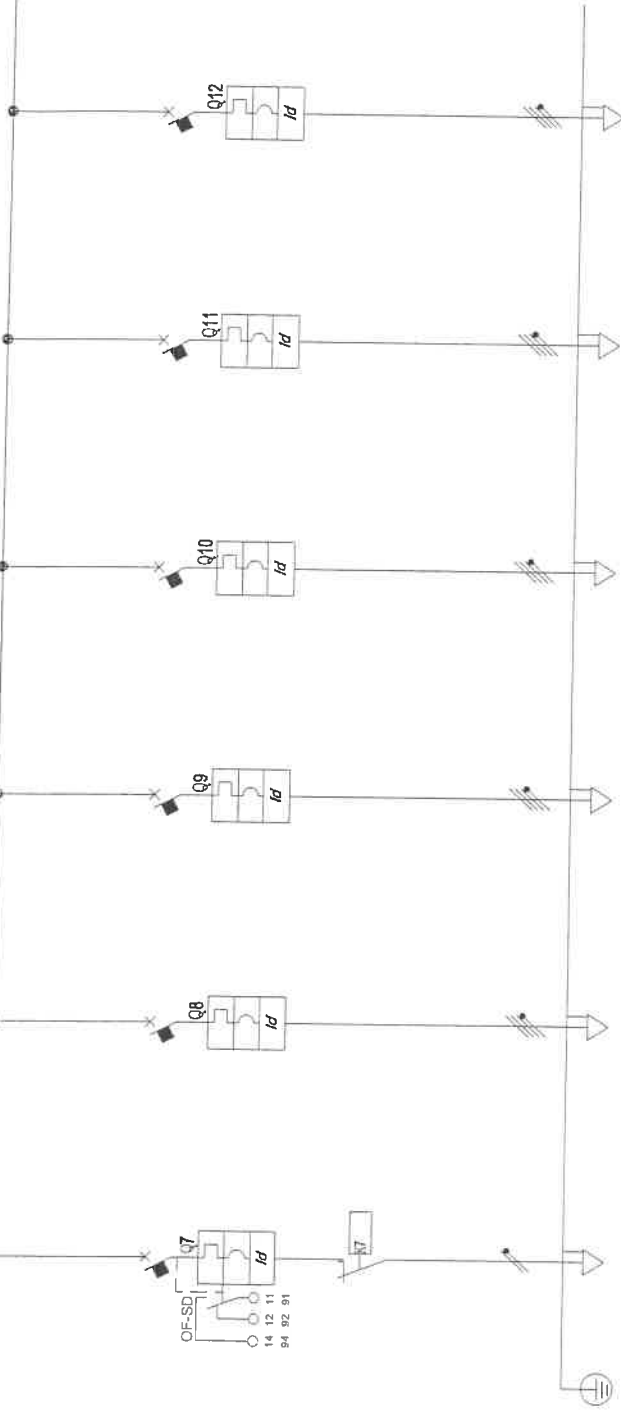
SCALA

ELABORATO

IE-Q-05

REV	MODIFICHE	DATA	DISEGNATORE
0	EMISSIONE	LUGLIO 2011	S.R.
1	REVISIONE (CORREZIONE SCHEMI)	SETTEMBRE 2011	S.R.
2			
3			
4			
5			

A DAL FG 1



SIGLA UTENZA	DESCRIZIONE	POTENZA CONTEMPORANEA [kW]	CORRENTE (Ib) [A]	CosFI	COEFF. DI CONTEMPORANEITA' [%]	DISTRIBUZIONE	PROTEZIONE	CONTATTATORE / RELE' TIPO	LINEA	TITOLO
Q7	LUCE SCALA LATO OVEST	0,2	0,962	0,9	100	Monofase L3+N MERLIN GERIN CS81-4Vg/AC	C	0,3 - Cl. AC	M. Gafin CT25 2x25A - 230V	UtENZA Q7
Q8	QUADRO QEI01SB LIV. -1	4,898	8,364	0,9	100	Quadripolare MERLIN GERIN NS160SX-TM2SD 4r + MH	Quadripolare	1 - Cl. A	FTG10M1 0 12,780,625 95 0,54 170	UtENZA Q8
Q9	QUADRO QEI01SB LIV. 0	2,798	4,954	0,9	100	Quadripolare MERLIN GERIN NS160SX-TM2SD 4r + MH	Quadripolare	1 - Cl. A	FTG10M1 0 25,050,025 118 0,28 185	UtENZA Q9
Q10	QUADRO QEI101SB LIV. +1	11	18	0,9	100	Quadripolare MERLIN GERIN NS160SX-TM2SD 4r + MH	Quadripolare	1 - Cl. A	FTG10M1 0 25,050,025 118 0,99 210	UtENZA Q10
Q11	RISERVA	1	1,604	0,9	100	Quadripolare MERLIN GERIN NS160SX-TM2SD 4r + MH	Quadripolare	1 - Cl. A	FTG10M1 0 25,050,025 118 0,08	UtENZA Q11
Q12	RISERVA	1	1,604	0,9	100	Quadripolare MERLIN GERIN NS160SX-TM2SD 4r + MH	Quadripolare	1 - Cl. A	FTG10M1 0 25,050,025 118 0,08	UtENZA Q12

IRIDE SERVIZI

TITOLARE DELL'ATTIVITA'

COMMITTENTE
CITTA' DI TORINO

PROGETTISTA
MARCONI P. I. BRNO
Cao G. G. MARCONI 40144 116
10136 - TORINO
Tel. 011/25.17.28
Fax 011/25.17.29
E-mail: progetto@studioservizi.com
E-mail: segreteria@studioservizi.com

FILE P1188_09Q05002 FOGLIO 2 SEQUE 3
ELAB S. Rabbello DATA LUGLIO 2011
DISEGNO B. Marcon

QUADRO GENERALE BT SICUREZZA UPS B "QGBT.SB"
Schema unifilare di potenza

