



CITTA' DI TORINO

DIVISIONE GRANDI OPERE ED EDILIZIA PER SERVIZI
SETTORE EDILIZIA SPORTIVA ED OLIMPICA

PERIZIA TECNICO NORMATIVA
IMPIANTI ELETTRICI E SPECIALI

RIQUALIFICAZIONE DELL'AREA SPORTIVA
MARCHI -COMBI - PALAZZO DEL NUOTO

Titolare dell' attivita'



Il Tecnico:

P.I. Bruno Marcon
C. so C. G. Allamano, 40 int. 1
10136 - Torino
Tel. 011-35.17.28
Fax 011-35.45.78
e mail progetti@studiotecnicomarcon.it



collaboratori :

P.I. Simona Raballo
P.I. Mirko Raballo

PERIZIA E VERIFICHE TECNICHE

OGGETTO

QUADRO GENERALE BT SICUREZZA UPS A
"QGBT.SA"
*schema unifilare di potenza
foglio verifiche*

NOME-FILE Scala Plot

P1188_09-IE-Q-04.dwg --

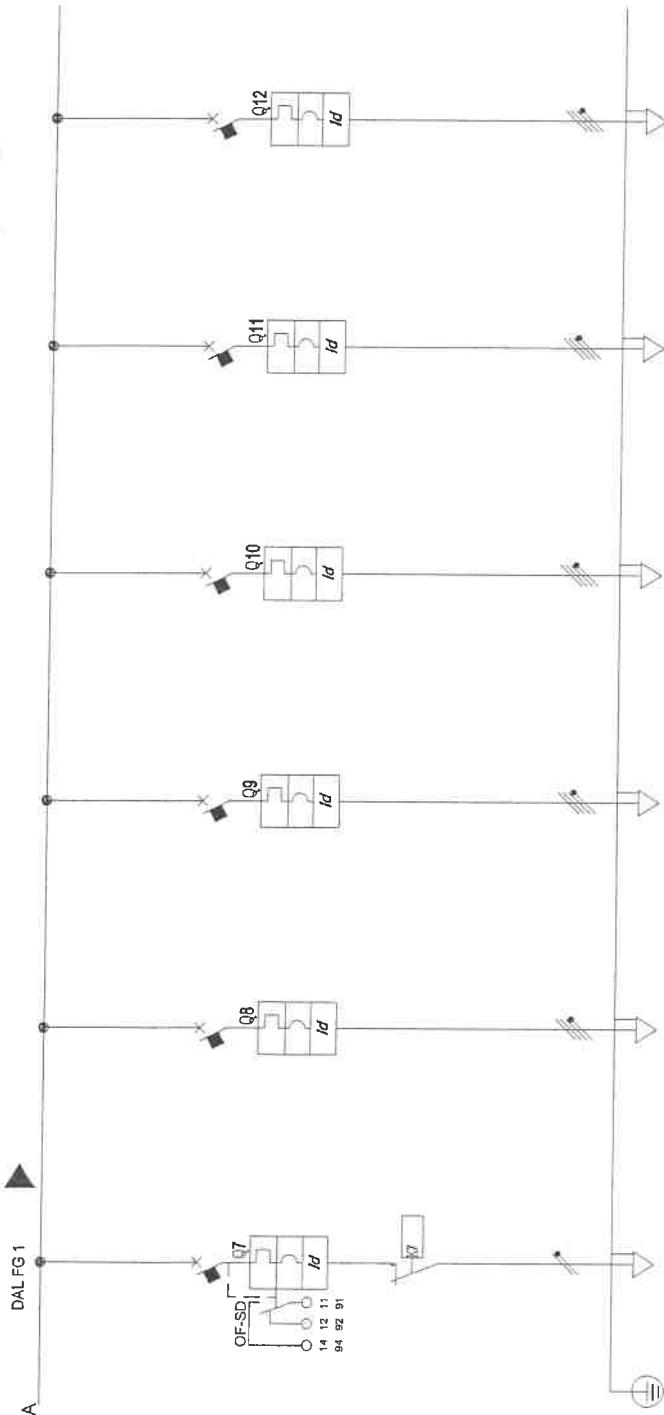
RIFERIMENTO

SCALA

ELABORATO

IE-Q-04

REV	MODIFICHE	DATA	DISEGNATORE
0	EMISSIONE	LUGLIO 2011	S.R.
1	REVISIONE (CORREZIONE SCHEMI)	SETTEMBRE 2011	S.R.
2			
3			
4			
5			



SIGLA UTENZA	Q7	Q8	Q9	Q10	Q11	Q12
DESCRIZIONE	LUCE SCALA LATO OVEST	QUADRO DEI SALIV. -1	QUADRO DEI SALIV. 0	QUADRO DEI SALIV. +1	RISERVA	RISERVA
POTENZA CONTEMPORANEA [kW]	0,2	5,699	2,75	11	1	1
CORRENTE (Ib) [A]	0,982	9,082	5,696	18	1,604	1,604
CosϕI	0,9	0,9	0,9	0,9	0,9	0,9
COEFF. DI CONTEMPORANEITA' [%]	100	100	100	100	100	100
DISTRIBUZIONE	Monofase L3+N MERLIN GERIN C80L+Vigi/AC	Quadripolare MERLIN GERIN NS160SX-TM2SD 4r + MH	Quadripolare MERLIN GERIN NS160SX-TM2SD 4r + MH	Quadripolare MERLIN GERIN NS160SX-TM2SD 4r + MH	Quadripolare MERLIN GERIN NS160SX-TM2SD 4r + MH	Quadripolare MERLIN GERIN NS160SX-TM2SD 4r + MH
PROTEZIONE	C	N.C.	N.C.	N.C.	N.C.	N.C.
Esecuzione	MODULARE	SCATOLATO	SCATOLATO	SCATOLATO	SCATOLATO	SCATOLATO
In (max./min/req.) [A]	—/—/16	25/20/25	25/20/25	25/20/25	25/20/25	25/20/25
Im (max./min/req.) [A]	—/—/160	—/—/800	—/—/900	—/—/900	—/—/900	—/—/900
P.d.i. [kA]	50	50	50	50	50	50
I differenziale [A]	0,3 - Cl. AC	1 - Cl. A	1 - Cl. A	1 - Cl. A	1 - Cl. A	1 - Cl. A
CONTATTORE / RELE' TIPO	M. Gemin CT25 2x25A - 230V	FTGDM1	FTGDM1	FTGDM1	FTGDM1	FTGDM1
Tipologia cavo	—	—	—	—	—	—
I ² t [A ² s]	—	0	0	0	—	—
K ² S ²	—	12.180.625	25.050.025	25.050.025	—	—
Portata (Iz) [A]	—	95	118	118	—	—
c.d.t. dV % [%]	0,09	0,5	0,28	0,8	0,08	0,08
Lunghezza [m]	—	140	140	160	—	—
Tipologia cavo	—	143/4U12_3000,7	143/4U12_3000,7	143/4U12_3000,7	—	—
Sezione [mm ²]	—	4(1x25)N(1PE16)	4(1x25)N(1PE16)	4(1x35)N(1PE16)	—	—

TITOLO: **QUADRO GENERALE BT SICUREZZA UPS A "QGBT.SA"**
 Schema unifilare di potenza

PROGETTISTA: **studio tecnico marcon**
 COMMITTENTE: **MARCON P.L. Brno**
 Cas. c. G. Almeria 10136 TORINO
 Tel. 011/35.17.28
 E-mail: progett@studioctecnicomarcon.it

TITOLARE DELL'ATTIVITA': **IRIDE SERVIZI**
 CITTÀ DI TORINO

FILE: P1188_09C04002
 ELAB: S. Raballo
 CONTR: B. Marcon
 DISEGNO: IE-Q-04

FOGLIO: 2
 DATA: LUGLIO 2011
 SEGUE: 3

Sistema di distribuzione: TN-S		Resistenza di terra [ohm]: 10		C.d.t. % Max ammessa: 4		Icc di barratura [kA]: 27,338		Tensione [V]: 20.000/400												
Dati circuito		Dati apparecchiatura				Corto circuito				Sovraccarico										
SIGLA UTENZA	SEZIONE [mm²]	L. [m]	C.d.t. % con lb	Tipo	Distribuzione	Id [A]	P.d.l. [kA]	Icc MAX [kA]	I di Interv. Prot.	Igt fondo linea	I²t < K²S²				Esito					
											Icc MAX < P.d.l.		FASE			NEUTRO		PROTEZIONE		
											I²t MAX inizio linea	K²S²	I²t MAX inizio linea	K²S²	lb	ln	lz	If < 1,45Iz	Test	
0			0,08	NS160NA	Quadrifilare			27,58	3	50					38	100				SI
1			0,08	NG125L	Quadrifilare		50	27,34	3	50					0	50				SI
2			0,09	C60L+Vigi AC	Monofase L1+N	0,3	50	18,56	0,3	50					0,962	16				SI
3			0,09	C60L+Vigi AC	Monofase L2+N	0,3	50	18,56	0,3	50					0,962	16				SI
4			0,09	C60L+Vigi AC	Monofase L3+N	0,3	50	18,56	0,3	50					0,962	16				SI
5			0,09	C60L+Vigi AC	Monofase L1+N	0,3	50	18,56	0,3	50					0,962	16				SI
6			0,09	C60L+Vigi AC	Monofase L2+N	0,3	50	18,56	0,3	50					0,962	16				SI
7			0,09	C60L+Vigi AC	Monofase L3+N	0,3	50	18,56	0,3	50					0,962	16				SI
8	4(1x25)+(1PE16)	140	0,5	NS160SX-TM25D 4r + MH	Quadrifilare	1	50	27,34	1	47	0	12.780,625	0	12.780,625	9,092	25	95	30	137	SI
9	4(1x35)+(1PE16)	140	0,28	NS160SX-TM25D 4r + MH	Quadrifilare	1	50	27,34	1	47	0	25.050,025	0	25.050,025	5,666	25	118	30	172	SI
10	4(1x35)+(1PE16)	160	0,8	NS160SX-TM25D 4r + MH	Quadrifilare	1	50	27,34	1	47	0	25.050,025	0	25.050,025	18	25	118	30	172	SI
11			0,08	NS160SX-TM25D 4r + MH	Quadrifilare	1	50	27,34	1	50					1,604	25		30		SI
12			0,08	NS160SX-TM25D 4r + MH	Quadrifilare	1	50	27,34	1	50					1,604	25		30		SI

PROGETTISTA
studio tecnico
IRIDE SERVIZI
 MARCHIONNI P. Bruno
 C.so G. Galvani, 40/rt. 1/16
 10138 - TORINO
 Tel. 011/55.44.27
 Fax. 011/55.44.28
 E-mail: progetto@studiotecnico.com.it
 E-mail: segreteria@studiotecnico.com.it

COMMITTENTE
CITTA' DI TORINO
 P1186_09004003
 CONTR. B. Marcon
 DATA LUGLIO 2011

TITOLARE DELL'ATTIVITA'
IRIDE SERVIZI
 IE-Q-04

FILE
 P1186_09004003
 ELAB. S. Raballo
 DISEGNO B. Marcon

TITOLO
QUADRO GENERALE BT SICUREZZA UPS A "QGBT.SA"
 Foglio Verifiche