



**IRIDE** Servizi  
Aggiornamento  
documentale

**N. 3255**

# CITTA' DI TORINO

DIVISIONE GRANDI OPERE ED EDILIZIA PER SERVIZI  
SETTORE EDILIZIA SPORTIVA ED OLIMPICA

PERIZIA TECNICO NORMATIVA  
IMPIANTI ELETTRICI E SPECIALI

RIQUALIFICAZIONE DELL'AREA SPORTIVA  
MARCHI -COMBI - PALAZZO DEL NUOTO

Titolare dell' attivita'



Il Tecnico:

P.I. Bruno Marcon  
C. so C. G. Allamano, 40 int. 11  
10136 - Torino  
Tel. 011-35.17.28  
Fax 011-35.45.78  
e mail progetti@studiotecnicomarcon.it



collaboratori :

P.I. Simona Raballo  
P.I. Mirko Raballo

## PERIZIA E VERIFICHE TECNICHE

OGGETTO

**QUADRO GENERALE BASSA TENSIONE**

**"QGBT.N"**

*schema unifilare di potenza  
foglio verifiche*

NOME-FILE

P1188\_09-IE-Q-02.dwg

Scala Plot

---

RIFERIMENTO

SCALA

---

REV	MODIFICHE	DATA	DISEGNATORE
0	EMISSIONE	LUGLIO 2011	S.R.
1	REVISIONE (CORREZIONE SCHEMI)	SETTEMBRE 2011	S.R.
2			
3			
4			
5			

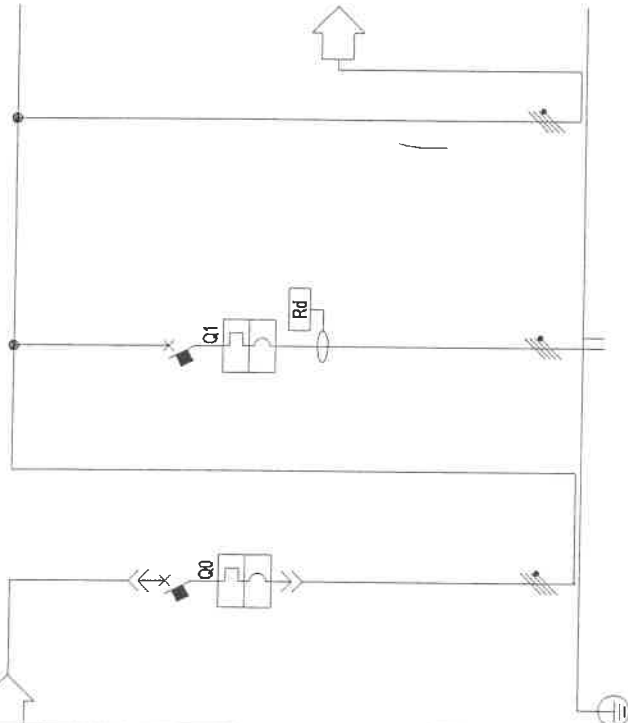
ELABORATO

**IE-Q-02**

Da Quadro:	
Partenza:	
Cavo [mm <sup>2</sup> ]:	F 105+N105+PE105
Lunghezza [m]:	15
Frequenza [Hz]:	50
Tensione [V]:	400
Polarità:	Quadripolare
Tipo morsetto:	
Numerazione morsetto:	

Alimentazione:	
Icc Max [kA]:	42,921
Tens. Nomin. di impiego [V]:	400
Tens. Nomin. di isolam. [V]:	
Frequenza [Hz]:	50
Corrente ammissib. 1 s [kA]:	
Grado di protezione IP:	---
Codice:	

SIGLA UTENZA	
DESCRIZIONE	
POTENZA CONTEMPORANEA [kW]	
CORRENTE (Ib) [A]	
CosFi	
COEFF. DI CONTEMPORANEITA' [%]	
DISTRIBUZIONE	
Marca	
Modello	
Curva	
Esecuzione	
In (max./min/req.) [A]	
Im (max./min/req.) [A]	
P.d.I. [kA]	
I differenziale [A]	
CONTATTORE / RELE' TIPO	
Tipologia cavo	
I <sup>2</sup> t [A <sup>2</sup> s]	
K <sup>2</sup> S <sup>2</sup>	
Portata (Iz) [A]	
c.c.t. dV % [%]	
Lunghezza [m]	
Tipo posa	
Sezione [mm <sup>2</sup> ]	



Q0	GENERALE TRASFORMATORE 1	Q1	QCHI01N CHILLER 1	Q2	
1,288		339		0	
1,941		544		0	
0,982		0,9		---	
100		100		100	
Quadripolare		Quadripolare		Quadripolare	
MERLIN GERIN		MERLIN GERIN			
NW82H-Mc 5,0A		NS800N-Mc 2,0 A U 4r Abs + Vgrina RH8SP			
N.C.		N.C.			
APERTO		SCATOLATO			
3,200/1,280/2,560		800/640/800		---	
32,000/1,920/3,840		8.000/960/4.000		---	
65		50		---	
---		---		---	
---		FG7M1		---	
---		41.204.560		---	
---		1.177.862.400		---	
---		886		---	
0,27		1,65		0,27	
---		100		---	
---		1435U13 7500J7		---	
---		3(2x1x240)+(1x240)+(PE240)		---	

TITOLO

## QUADRO GENERALE BASSA TENSIONE "QG.BT.N"

Schema unifilare di potenza

PROGETTISTA



COMMITTENTE



MARCON P.I. Bruno  
Cao c. g. Alessand. 40 int. 116  
Tel. 011/35.17.73  
Fax. 011/35.45.78  
E-mail: [progettista@studiomarcosn.it](mailto:progettista@studiomarcosn.it)  
E-mail: [segreteria@studiomarcosn.it](mailto:segreteria@studiomarcosn.it)

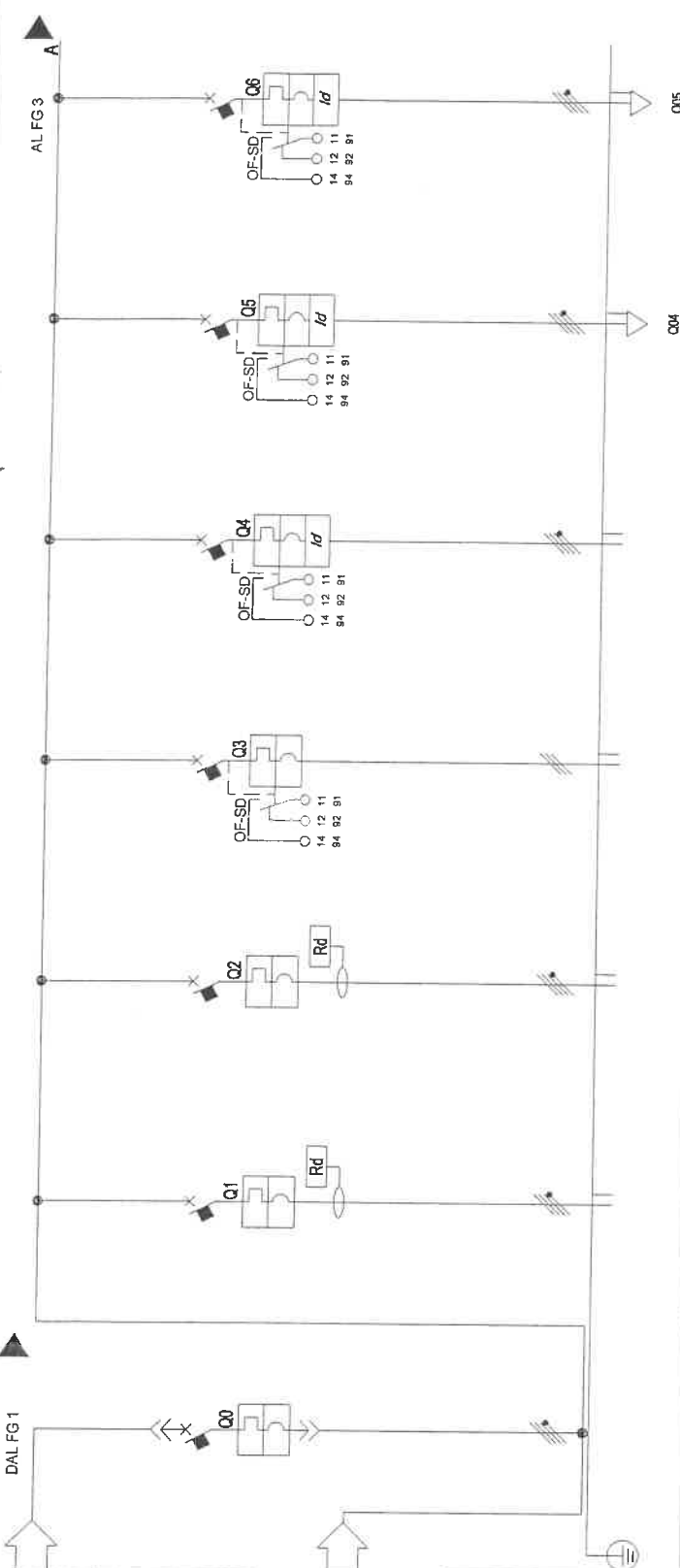
TITOLARE DELLA TITVITA'  
**IRIDE**  
SERVIZI

FILE P1188\_09Q02001  
ELAB. S. Raballo  
CONTR. B. Marcon  
DISEGNO IE-Q-02

FOGLIO 1  
SEGUE 2  
DATA LUGLIO 2011

Da Quadro:	
Partenza:	F 105-H105+PE105
Cavo [mm ]:	2
Lunghezza [m]:	15
Frequenza [Hz]:	50
Tensione [V]:	400
Polarità:	Quadrifilare
Tipo morsetto:	
Numerazione morsetto:	

Sigla:	
Alimentazione:	
Icc Max [kA]:	42,921
Tens. Nomin. di impiego [V]:	400
Tens. Nomin. di isolam. [V]:	
Frequenza [Hz]:	50
Corrente ammissib. 1 s [kA]:	
Grado di protezione IP:	
Codice:	
SIGLA UTENZA	



DESCRIZIONE	Q0	Q1	Q2	Q3	Q4	Q5	Q6
POTENZA CONTEMPORANEA [kW]							
CORRENTE (Ib) [A]							
CosF							
COEFF. DI CONTEMPORANEITA' [%]							
DISTRIBUZIONE							
PROTEZIONE							
CONTATTATORE / RELE' TIPO							
LINEA							

**IRIDE SERVIZI**

TITOLO: **QUADRO GENERALE BASSA TENSIONE "QGBT.N"**  
 Schema unifilare di potenza

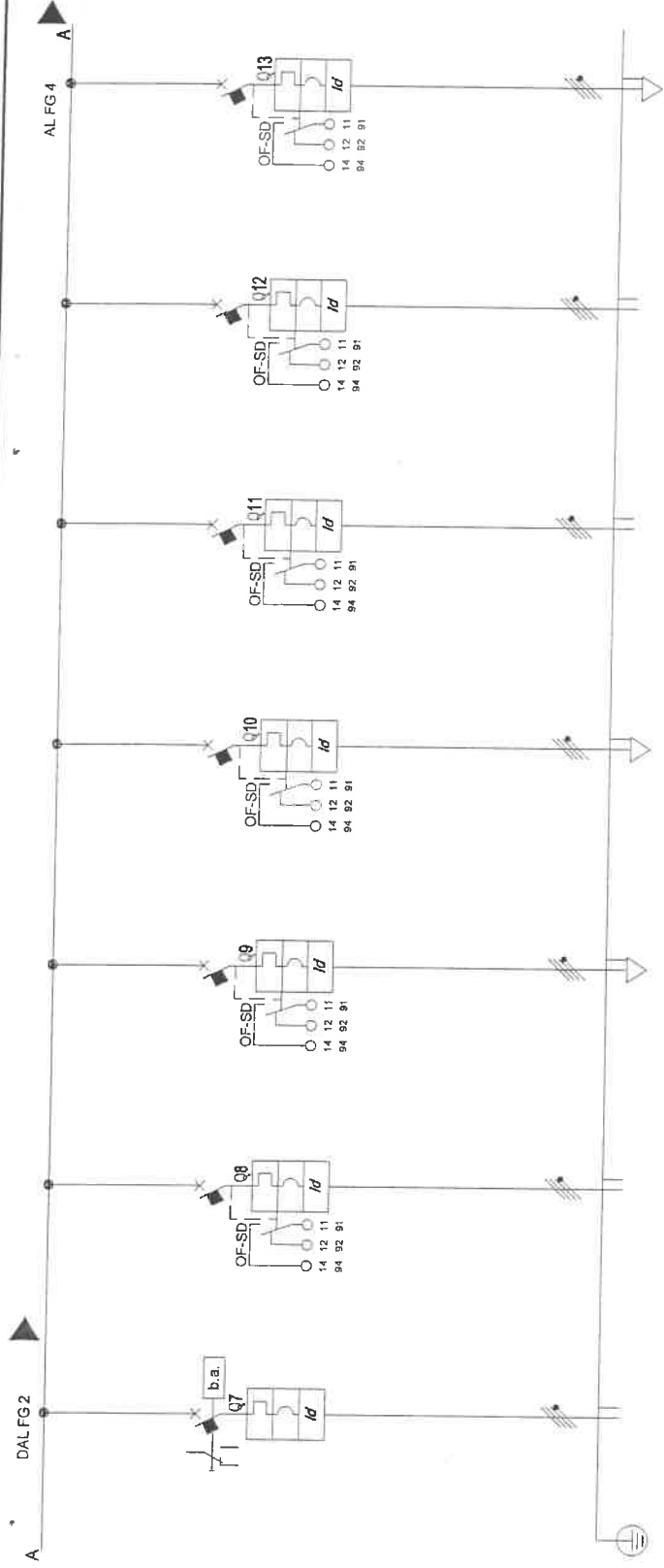
PROGETTISTA: **studio ingegneristico MARCONI**  
 COMMITTENTE: **MARCONI P.L. Bruno**  
 C.so G. Allenzio, 40, 10136 TORINO  
 Tel. 011-55.45.70 Fax. 011-55.45.70  
 E-mail: progettista@studioingegneristicomaroni.it E-mail: ingegnere@studioingegneristicomaroni.it

CITTA' DI TORINO

TITOLARE DELL'ATTIVITA': **IRIDE SERVIZI**

FILE: P1188\_09C02002  
 ELAB. CONTR. DATA  
 S. Raballo B. Marcon LUGLIO 2011  
 DISEGNO IE-Q-02

FOGLIO 2 SEGUE 3



SIGLA UTENZA	Q7	Q8	Q9	Q10	Q11	Q12	Q13
DESCRIZIONE	CAUTION	QEI01N	QEI02N	RISERVA	QEI01N	QEI02N	CSC.01
POTENZA CONTEMPORANEA	QUADRO AUTORIZZATA LIVELLO -1	QUADRO 1 LIVELLO -1	QUADRO 2 LIVELLO -1		QUADRO 1 LIVELLO +1	QUADRO 2 LIVELLO +1	SERVIZI CABINA
CORRENTE (Ib)	80	104	18	5	84	59	31
Cosφ	128	168	29	8,019	110	97	50
COEFF. DI CONTEMPORANEITA'	0,9	0,9	0,9	0,9	0,9	0,9	0,9
DISTRIBUZIONE	100	100	100	100	100	100	100
Marca	Merlin Gerin	Merlin Gerin	Merlin Gerin	Merlin Gerin	Merlin Gerin	Merlin Gerin	Merlin Gerin
Modello	NS160SX-22SE LSI INZ + MH	NS250SX-22SE LSI INZ + MH	NS160SX-22SE LSI 4r + MH	NS160SX-22SE LSI 4r + MH	NS160SX-22SE LSI INZ + MH	NS160SX-22SE LSI INZ + MH	NS160SX-22SE LSI 4r + MH
Curva	N.C.	N.C.	N.C.	N.C.	N.C.	N.C.	N.C.
Esecuzione	SCATOLATO	SCATOLATO	SCATOLATO	SCATOLATO	SCATOLATO	SCATOLATO	SCATOLATO
In (max./min/req.)	180/64/144	250/100/250	40/16/40	40/16/40	160/64/128	160/64/160	100/40/70
Im (max./min/req.)	1.600/128/1.440	2.500/200/1.250	1.000/20/315	400/20/400	1.600/128/640	1.600/128/1.600	1.000/80/700
P.d.l.	50	50	50	50	50	50	50
I differenziale	3 - C.I.A	3 - C.I.A	1 - C.I.A	1 - C.I.A	1 - C.I.A	3 - C.I.A	3 - C.I.A
CONTATTORE / RELE' TIPO	FG7M1	FG7M1	FG7M1	FG7M1	FG7M1	FG7M1	FG7M1
Tipologia cavo	557.316	701.360	436.878	557.316	557.316	557.316	436.878
I²t	51.172.500	1.177.682.400	100.200.100	460.102.500	460.102.500	460.102.500	5.234.944
K²s²	151	444	195	325	325	325	75
Portata (Iz)	0,82	1,03	0,61	1,59	1,37	1,37	0,41
c.d.t. dv %	30	121	185	205	205	200	15
Lunghezza	1435U13_3000.7	1435U13_3000.7	1435U13_3000.7	1435U13_3000.7	1435U13_3000.7	1435U13_3000.7	1435U13_3000.7
Tipologia	4 (b50)(r)(PE25)	4 (1x240)(r)(FE120)	4 (1x70)(r)(PE35)	4 (1x150)(r)(PE35)	4 (1x150)(r)(PE35)	4 (1x150)(r)(PE35)	4 (1x150)(r)(PE35)
Sezione							

TITOLO: QUADRO GENERALE BASSA TENSIONE "QGBT.N"

Schema unifilare di potenza

PROGETTISTA: studio tecnico marcon

COMITENTE: CITTA' DI TORONDO

ELABORAZIONE: S. Raballo

CONTR. B. Marcon

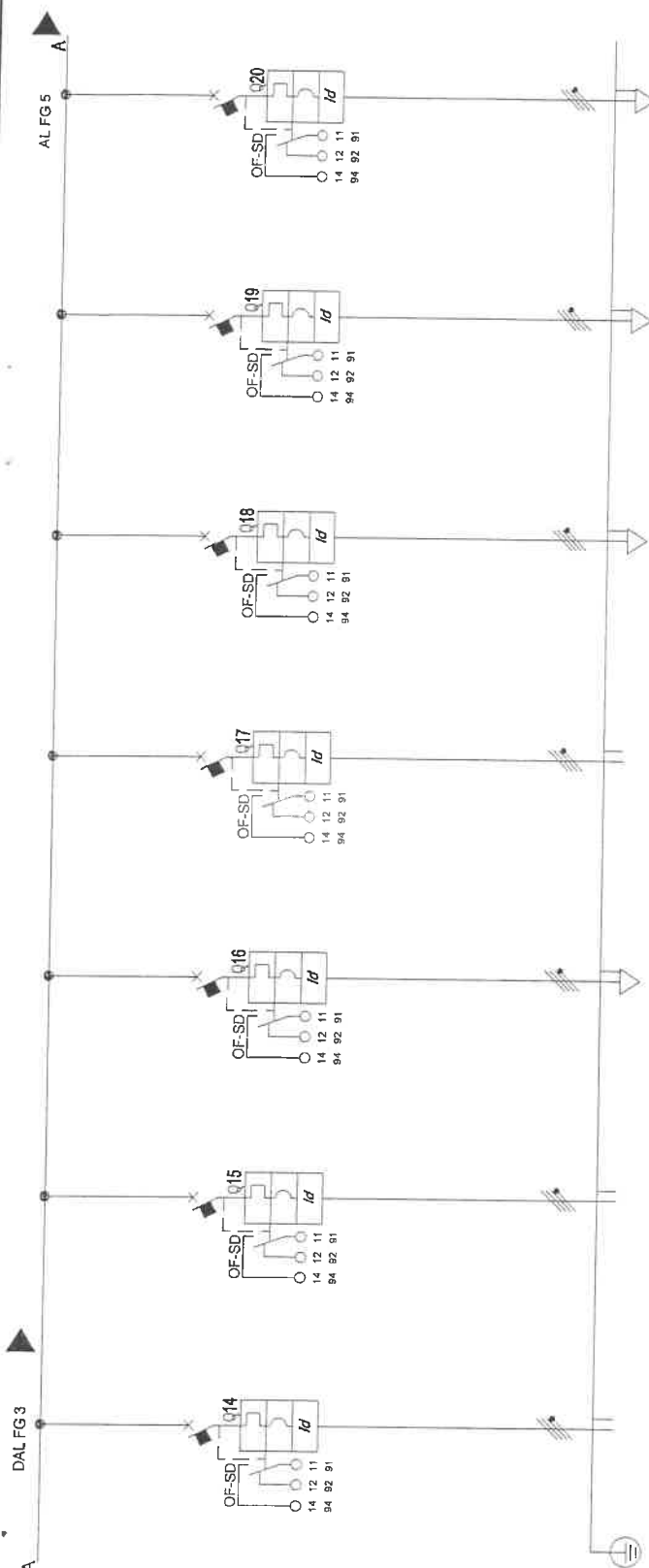
DATA: LUGLIO 2011

FILE: P1188\_09QD2003

FOGLIO: 3

SEGUE: 4





SIGLA UTENZA	Q14	Q15	Q16	Q17	Q18	Q19	Q20
DESCRIZIONE	RISERVA	QM03 QE MECCANICO	QM02 QE MECCANICO	QTP.01N QE TRATTAMENTO PISCINA	CASC.OIN	UPS - CABINA	QM07 QUADRO OZONO
POTENZA CONTEMPORANEA [kW]	5	55	32	138	9,353	0	32
CORRENTE (Ib) [A]	8,019	88	51	221	15	0	51
CosFi	0,8	0,9	0,9	0,9	0,9	—	0,9
COEFF. DI CONTEMPORANEITA' [%]	100	100	100	100	100	100	100
DISTRIBUZIONE	Quadripolare MERLIN GERIN NS160SX-22SE LSI N/Z + MH	Quadripolare MERLIN GERIN NS160SX-22SE LSI N/Z + MH	Quadripolare MERLIN GERIN NS160SX-22SE LSI 4r + MH	Quadripolare MERLIN GERIN NS250SX-22SE LSI N/Z + MH	Quadripolare MERLIN GERIN NS160SX-22SE LSI 4r + MH	Quadripolare MERLIN GERIN NS160SX-22SE LSI 4r + MH	Quadripolare MERLIN GERIN NS160SX-22SE LSI 4r + MH
PROTEZIONE	N.C.	N.C.	N.C.	N.C.	N.C.	N.C.	N.C.
Esecuzione	SCATOLATO	SCATOLATO	SCATOLATO	SCATOLATO	SCATOLATO	SCATOLATO	SCATOLATO
In (max./min/req.) [A]	180/84/12	180/84/12	100/40/100	250/100/250	40/16/40	40/16/36	100/40/100
Im (max./min/req.) [A]	1.800/128/1.120	1.800/128/1.120	1.000/80/1.000	2.500/200/1.250	400/32/400	400/32/150	1.000/80/1.000
P.d.l. [kA]	50	50	50	50	50	50	50
I differenziale [A]	3 - Cl. A	3 - Cl. A	3 - Cl. A	3 - Cl. A	1 - Cl. A	1 - Cl. A	3 - Cl. A
CONTATTORE /RELE' TIPO	—	FG7M1	FG7M1	FG7M1	FG7M1	FG7M1	FG7M1
Tipologia cavo	—	557,316	436,878	701,380	434,994	434,994	436,878
I <sup>2</sup> t [A <sup>2</sup> s]	—	100.200.100	25.050.025	658.897.025	2.044.800	736.164	51.122.500
K <sup>2</sup> S <sup>2</sup> [A]	—	195	123	373	53	38	151
Portata (Iz) [%]	—	1,24	1,5	2,46	2,32	0	1,6
c.d.t. dV [%]	—	105	122	180	200	10	174
Lunghezza [m]	—	1435U13_300,7	1435U13_300,7	1435U13_300,7	1435M13_300,7	1435M13_300,7	1435U13_300,7
Tipo posa	—	4(1x20)H1(PE35)	4(1x25)U1(PE16)	4(1x18)H1(PE95)	1(5G10)	(5G5)	4(1x20)H1(PE35)
Sezione [mm <sup>2</sup> ]	—	—	—	—	—	—	—

**TITOLO**  
**QUADRO GENERALE BASSA TENSIONE "QGBT.N"**  
 Schema unifilare di potenza

**PROGETTISTA**  
 studio tecnico marcon

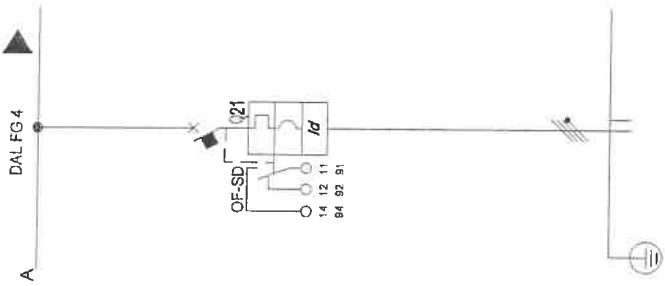
**COMMITTENTE**  
 CITTA' DI TORINO

**TITOLARE DELL'ATTIVITA'**  
 MARCON P.L. Bruno  
 C.so C.G. Alimonte, 40 int. 1/1c  
 10138 TORINO  
 Tel. 011/55.1728  
 Fax. 011/55.4578  
 E-mail: p.marcon@studio.marcon.it  
 E-mail: segreteria@studio.marcon.it

**FILE**  
 P1189\_09Q02004  
 ELAB. S. Raballo  
 CONTR. B. Marcon  
 DATA LUGLIO 2011  
 DISC. IE-Q-02

**FOGLIO** 4  
**SEGUE** 5

**IRIDE SERVIZI**



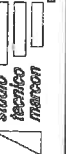
SIGLA UTILIZATA		Q21																
DESCRIZIONE		RISERVA																
POTENZA CONTEMPORANEA [kW]		5																
CORRENTE (lb) [A]		6,019																
CosPhi		0,9																
COEFF. DI CONTEMPORANEITA' [%]		100																
DISTRIBUZIONE		Quadripolare																
	Marca	MERLIN GERIN																
	Modello	NS160SX-22SE LSI/NZ + MH																
	Curva	N.C.																
PROTEZIONE	Esecuzione	SCATOLATO																
	In (max./min./reg.) [A]	160/64/160																
	Im (max./min./reg.) [A]	1.600/1.280/0																
	P.d.i. [kA]	50																
	I differenziale [A]	3 - C.I.A																
CONTATTORE / RELE' TIPO	Tipologia cavo	-																
	I <sup>2</sup> t [A <sup>2</sup> s]	-																
	K <sup>2</sup> S <sup>2</sup>	-																
LINEA	Portata (Iz) [A]	-																
	c.d.t. dV %	0																
	Lunghezza [m]	-																
	Tipo posa	-																
	Sezione [mm <sup>2</sup> ]	-																

TITOLO

# QUADRO GENERALE BASSA TENSIONE "QGBT.N"

Schema unifilare di potenza

PROGETTISTA



MARCON P.L. BRUNO  
C.so G. Abameano, 40 Int. 11/6  
10136 - TORINO  
Tel. 011/23.44.78  
Fax 011/23.44.78  
E-mail: progetto@studioabameano.com  
E-mail: servizio@studioabameano.com

COMMITTENTE



CITTA' DI TORINO

TITOLARE DELL'ATTIVITA'



FILE P1188\_09QQ2005

ELAB. S. Raballo

CONTR. B. Marcon

DISEGNO IE-Q-02

FORGIO 5

SEQUE 6


DATA


LUGLIO 2011


Sistema di distribuzione: TN-S		Resistenza di terra [ohm]: 10		C.d.t. % Max ammessa: 4		Icc di barratura [ kA ]: 42,905		Tensione [ V ]: 20.000/400														
Dati circuito		Corto circuito								Sovraccarico												
C.d.t. % con Ib < C.d.t. Max		I <sup>2</sup> t < K <sup>2</sup> S <sup>2</sup>																				
		Icc MAX < P.d.i.				FASE		NEUTRO		PROTEZIONE												
SIGLA UTENZA	SEZIONE	L.	C.d.t. % con Ib	Tipo	Distribuzione	Id	P.d.i.	Icc MAX	I di Interv. Prot.	Igt fondo linea	I <sup>2</sup> t MAX inizio linea	K <sup>2</sup> S <sup>2</sup>	I <sup>2</sup> t MAX inizio linea	K <sup>2</sup> S <sup>2</sup>	I <sup>2</sup> t MAX inizio linea	lb	In	Iz	If	1.45Iz	Esito	
	[mm <sup>2</sup> ]	[m]	[%]			[A]	[kA]	[kA]	[A]	[A]	[A <sup>2</sup> s]	[A <sup>2</sup> s]	[A <sup>2</sup> s]	[A <sup>2</sup> s]	[A <sup>2</sup> s]	[A]	[A]	[A]	[A]		[A]	SI
0		--	0,27	NW32H1-Mic 5,0A	Quadrifilare	--	65	42,92	4,224	27,240	--	--	--	--	--	1,941	2,560	--	3,072	--	--	SI
1	3(2x1x240)+(1x240)+(1PE240)	100	1,65	NSMNH20AU4-Alu-Vpra 088P	Quadrifilare	--	50	42,9	4,400	7,340	41,204,960	1,177,962,400	39,341,736	30,734,190	1,784,217,600	544	800	888	960	1,287	SI	
2		--	0,27		Quadrifilare	--	--	42,9	4,224	27,240	--	--	--	--	--	0	2,560	--	3,072	--	--	SI

TITOLO: QUADRO GENERALE BASSA TENSIONE "QGBT.N"

Foglio Verifiche

PROGETTISTA:  studio tecnico marcon

COMMITTENTE:  CITTÀ DI TORINO

TITOLARE DELL'ATTIVITÀ:  IRIDE SERVIZI

FILE: P1188\_09002006  
 ELAB.: S. Raballo  
 DISEGNO: B. Marcon  
 DATA: LUGLIO 2011

FOGLIO 6  
 CONTR. B. Marcon  
 SEGUE 7

IE-Q-02

Sistema di distribuzione: TN-S			Resistenza di terra [ohm]: 10			C.d.t. % Max ammessa: 4			Icc di barratura [kA]: 42,905			Tensione [V]: 20.000/400												
Dati circuito			Corto circuito						Sovraccarico															
SIGLA UTENZA	SEZIONE	L. [mm <sup>2</sup> ]	C.d.t. % con Ib	Tipo	Distribuzione	Id	P.d.I. [kA]	Icc MAX	I di Interv. Prot.	Igt fondo linea	I <sup>2</sup> t < K <sup>2</sup> S <sup>2</sup>			I <sup>2</sup> t MAX inizio linea	K <sup>2</sup> S <sup>2</sup>	I <sup>2</sup> t MAX inizio linea	PROTEZIONE			Ib < In < Iz	If < 1.45Iz	Esito		
											FASE	NEUTRO	PROTEZIONE				I <sup>2</sup> t MAX inizio linea	K <sup>2</sup> S <sup>2</sup>	I <sup>2</sup> t MAX inizio linea				K <sup>2</sup> S <sup>2</sup>	I <sup>2</sup> t MAX inizio linea
0			0	NW32H-1Mc-5.0A	Quadrifilare	-	65	42,92	4,224	27,240	-	-	-	-	-	-	-	-	0	2,560	-	3,072	-	SI
1	3(2x1x240)+(1x240)+(1PE240)	108	1,49	NS300H4c-20ALU4-MB+1granRISRP	Quadrifilare	-	50	42,9	4,400	6,936	41,204,960	1,177,862,400	39,341,736	1,177,862,400	30,734,190	1,784,217,600	30,734,190	1,784,217,600	544	800	888	960	1,287	SI
2	3(2x1x240)+(1x240)+(1PE240)	130	1,61	NS300H4c-20ALU4-MB+1granRISRP	Quadrifilare	-	50	42,9	4,400	6,022	41,204,960	1,177,862,400	39,341,736	1,177,862,400	30,734,190	1,784,217,600	30,734,190	1,784,217,600	492	800	888	960	1,287	SI
3	3(2x1x240)+(1PE240)	10	0,11	NS630N-STP23SE LSI	Trifilare	-	50	42,9	3,369	21,205	2,837,805	1,177,862,400	-	-	-	1,784,217,600	2,619,354	1,784,217,600	577	586	1,268	703	1,839	SI
4	4(1x240)+(1PE240)	188	2,58	NS400N-23SE LSI 4r + MB	Quadrifilare	3	45	42,9	3	3,490	1,549,362	1,177,862,400	1,526,703	1,177,862,400	1,453,017	1,784,217,600	1,453,017	1,784,217,600	270	400	444	480	644	SI
5	4(1x95)+(1PE50)	15	0,08	NS160SX-22SE LSI 4r + MH	Quadrifilare	3	50	42,9	3	10,071	436,878	184,552,225	429,368	184,552,225	379,555	71,440,000	379,555	71,440,000	43	100	239	120	347	SI
6	4(1x95)+(1PE50)	15	0,08	NS160SX-22SE LSI 4r + MH	Quadrifilare	3	50	42,9	3	10,071	436,878	184,552,225	429,368	184,552,225	379,555	71,440,000	379,555	71,440,000	43	100	239	120	347	SI
7	4(1x50)+(1PE25)	30	0,82	NS160SX-22SE LSI N2 + MH	Quadrifilare	3	50	42,9	3	3,784	557,316	51,122,500	536,883	51,122,500	513,550	19,360,000	513,550	19,360,000	129	144	151	173	219	SI
8	4(1x240)+(1PE120)	121	1,03	NS250SX-22SE LSI N2 + MH	Quadrifilare	3	50	42,9	3	3,948	701,360	1,177,862,400	683,163	1,177,862,400	679,054	446,054,400	679,054	446,054,400	168	250	444	300	644	SI
9	4(1x70)+(1PE35)	166	0,61	NS160SX-22SE LSI 4r + MH	Quadrifilare	1	50	42,9	1	1,088	436,878	100,200,100	429,368	100,200,100	379,555	37,945,600	379,555	37,945,600	29	63	195	76	283	SI
10			0	NS160SX-22SE LSI 4r + MH	Quadrifilare	1	50	42,9	1	23,238	-	-	-	-	-	-	-	-	8,019	40	-	48	-	SI
11	4(1x150)+(1PE95)	206	1,59	NS160SX-22SE LSI N2 + MH	Quadrifilare	1	50	42,9	1	1,994	557,316	460,102,500	536,883	460,102,500	513,550	279,558,400	513,550	279,558,400	110	128	325	154	471	SI
12	4(1x150)+(1PE95)	200	1,37	NS160SX-22SE LSI N2 + MH	Quadrifilare	3	50	42,9	3	1,987	557,316	460,102,500	536,883	460,102,500	513,550	279,558,400	513,550	279,558,400	97	160	325	192	471	SI
13	4(1x16)+(1PE16)	15	0,41	NS160SX-22SE LSI 4r + MH	Quadrifilare	3	50	42,9	3	3,714	436,878	5,234,944	429,368	5,234,944	379,555	5,234,944	379,555	5,234,944	50	70	75	84	109	SI
14			0	NS160SX-22SE LSI N2 + MH	Quadrifilare	3	50	42,9	3	24,055	-	-	-	-	-	-	-	-	8,019	112	-	134	-	SI
15	4(1x70)+(1PE35)	105	1,24	NS160SX-22SE LSI N2 + MH	Quadrifilare	3	50	42,9	3	1,648	557,316	100,200,100	536,883	100,200,100	513,550	37,945,600	513,550	37,945,600	88	112	195	134	283	SI
16	4(1x65)+(1PE16)	122	1,5	NS160SX-22SE LSI 4r + MH	Quadrifilare	3	50	42,9	3	704	436,878	25,050,025	429,368	25,050,025	379,555	7,929,866	379,555	7,929,866	51	100	123	120	179	SI
17	4(1x85)+(1PE95)	180	2,46	NS250SX-22SE LSI N2 + MH	Quadrifilare	3	50	42,9	3	2,342	701,360	699,867,025	699,163	699,867,025	679,054	279,558,400	679,054	279,558,400	221	250	373	300	541	SI

TIPOLO

### QUADRO GENERALE BASSA TENSIONE "QGBT.N"

Foglio Verifiche

PROGETTISTA



studio  
tecnico  
marcon

COMITENTE



CITTA' DI TORINO

TITOLARE DELL'ATTIVITA'

## IRIDE

SERVIZI

MARCON P.I. Bruno  
C.so G. Adorno, 40 Int. 116  
Tel. 011/25.17.28  
Fax. 011/25.45.78  
Email: [progettista@studiotecnicomarcon.it](mailto:progettista@studiotecnicomarcon.it)  
Email: [ingegnermarcon@studiotecnicomarcon.it](mailto:ingegnermarcon@studiotecnicomarcon.it)

FILE P1186\_09G02007

CONTR. S. Raballo

USCENO B. Marcon

IE-Q-02

FOLIO 7

DATA LUGLIO 2011



Sistema di distribuzione: "TN-S Resistenza di terra [ohm]: 10 C.d.t. % Max ammessa: 4 Icc di barratura [ kA ]: 42,905 Tensione [ V ]: 20.000/400

**Dati circuito** **Dati apparecchiatura** **Corto circuito** **Sovraccarico**

SIGLA UTENZA	SEZIONE [mm²]	L. [m]	C.d.t. % con lb	Tipo	Distribuzione	Id [A]	Icc MAX < P.d.l.				I <sub>pt</sub> < K²S²			PROTEZIONE			lb	In	Iz	If	1,45Iz	Esito				
							P.d.l. [kA]	Icc MAX [kA]	I di Interv. Prot. [A]	Igt fondo linea [A]	FASE		NEUTRO		I <sub>pt</sub> MAX inizio linea [A²s]	K²S²							I <sub>pt</sub> MAX inizio linea [A²s]	K²S²	I <sub>pt</sub> MAX inizio linea [A²s]	K²S²
											I <sub>pt</sub> MAX inizio linea [A²s]	K²S²	I <sub>pt</sub> MAX inizio linea [A²s]	K²S²												
18	1(6310)	200	2,32	NS160SX-22SE LSI 4r + MH	Quadrifilare	1	50	42,9	1	198	434.994	2.044.900	400.662	2.044.900	357.879	2.044.900	40	53	48	76	SI					
19	1(636)	10	0	NS160SX-22SE LSI 4r + MH	Quadrifilare	1	50	42,9	1	2.205	434.994	736.164	400.662	736.164	357.879	736.164	0	36	43	55	SI					
20	4(1x50)+(1PE35)	174	1,6	NS160SX-22SE LSI 4r + MH	Quadrifilare	3	50	42,9	3	895	436.878	51.122.500	428.368	51.122.500	378.555	37.945.600	51	100	151	120	219	SI				
21		--	0	NS160SX-22SE LSI N/2 + MH	Quadrifilare	3	50	42,9	3	24.055	--	--	--	--	--	--	8,019	160	--	192	--	SI				

**TITOLO** QUADRO GENERALE BASSA TENSIONE "QGBT.N"

Foglio Verifiche

PROGETTISTA **marcon**

COMITENTE **CITTA' DI TORINO**

PRODOTTORE DELL'ATTIVITA' **IRIDE SERVIZI**

FILE P-1188\_05Q02008 **FOGLIO** B **SEQUE**

ELAB. S. Raballo **CONTR.** B. Marcon **DATA** LUGLIO 2011

DISEGNO IE-Q-02

MARCON P.L. Bruno  
Cao C. G. Almirante, 42 Jira, 11016  
Tel. 011/85.17.28  
Fax. 011/85.45.78  
E-mail: [ingegner@pac.edilintercomarcon.it](mailto:ingegner@pac.edilintercomarcon.it)