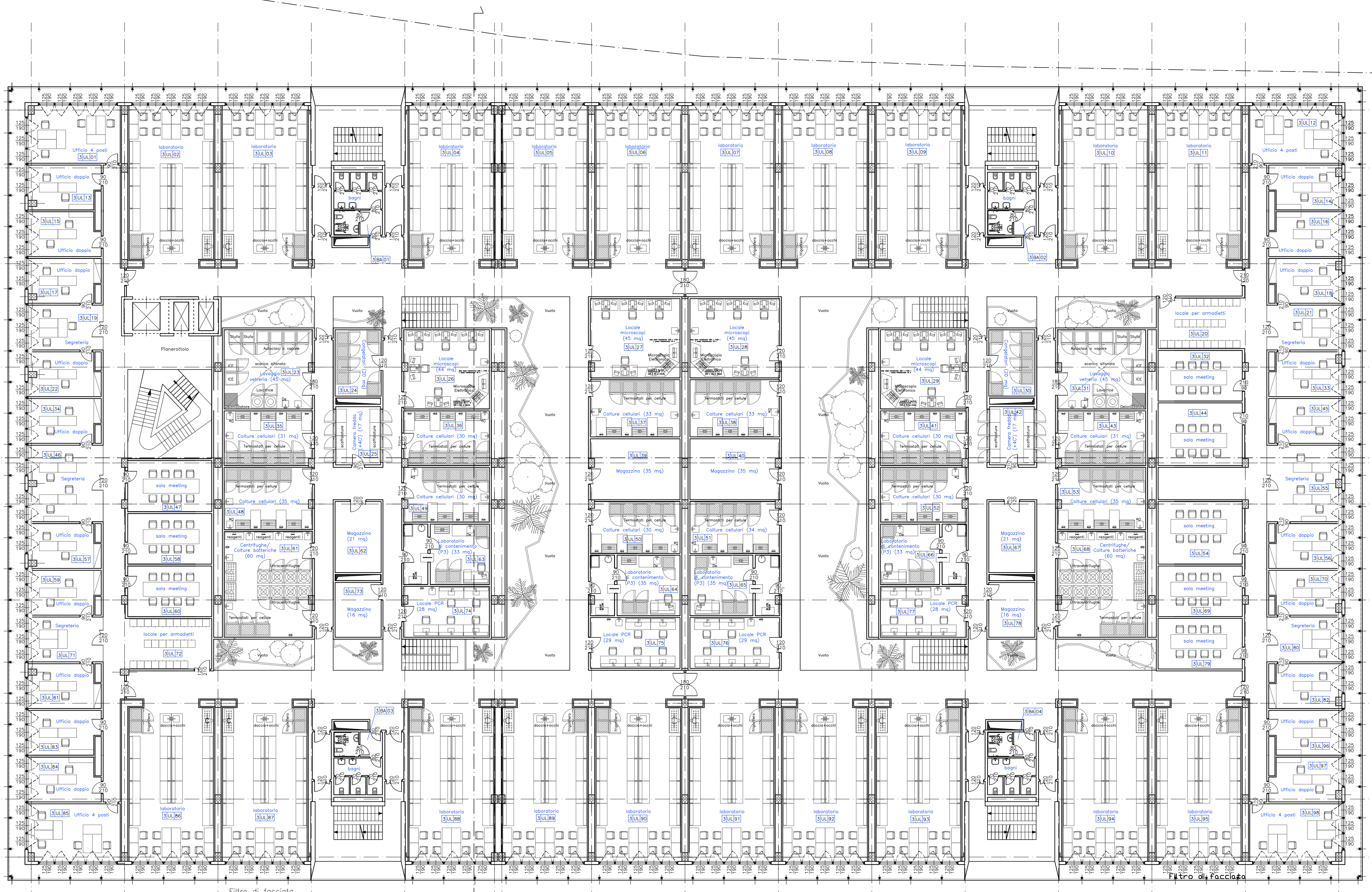


Denominazione locale	Sup.pav. [mq]	Sup.illum. [mq]	Sup. illum./Sup. pav.	Altezza locale [m]
3UL01 ufficio 4 posti	34	19	0,142>0,125 (1/8)	h = 3,36
3UL02 laboratorio	83,4	11,9	0,142>0,125 (1/8)	
3UL03 laboratorio	83,4	11,9	0,142>0,125 (1/8)	
3UL04 laboratorio	83,4	11,9	0,142>0,125 (1/8)	
3UL05 laboratorio	83,4	11,9	0,142>0,125 (1/8)	
3UL06 laboratorio	83,4	11,9	0,142>0,125 (1/8)	
3UL07 laboratorio	83,4	11,9	0,142>0,125 (1/8)	
3UL08 laboratorio	83,4	11,9	0,142>0,125 (1/8)	
3UL09 laboratorio	83,4	11,9	0,142>0,125 (1/8)	
3UL10 laboratorio	83,4	11,9	0,142>0,125 (1/8)	
3UL11 laboratorio	83,4	11,9	0,142>0,125 (1/8)	
3UL12 ufficio 4 posti	34	19	0,558>0,125 (1/8)	
3UL13 ufficio doppio	20	4,8	0,24>0,125 (1/8)	
3UL14 ufficio doppio	20	4,8	0,24>0,125 (1/8)	
3UL15 ufficio doppio	20	7,1	0,355>0,125 (1/8)	
3UL16 ufficio doppio	20	7,1	0,355>0,125 (1/8)	
3UL17 ufficio doppio	20	4,8	0,24>0,125 (1/8)	
3UL18 ufficio doppio	20	4,8	0,24>0,125 (1/8)	
3UL19 segreteria	20	4,8	0,24>0,125 (1/8)	
3UL20 locale per armadietti	27,7	—	—	
3UL21 segreteria	20	7,1	0,355>0,125 (1/8)	
3UL22 ufficio doppio	20	4,8	0,24>0,125 (1/8)	
3UL23 lavaggio vetreria	45	—	—	
3UL24 congelatori	20	—	—	
3UL25 camera fredda	17	—	—	
3UL26 locale microscopi	44	—	—	
3UL27 locale microscopi	45	—	—	
3UL28 locale microscopi	45	—	—	
3UL29 locale microscopi	44	—	—	

* I locali con servizio igienico e doccia hanno altezza interna di 2,4 m



Denominazione locale	Sup.pav. [mq]	Sup.illum. [mq]	Sup. illum./Sup. pav.	Altezza locale [m]
3UL30 congelatori	20	—	—	—
3UL31 lavaggio vetreria	45	—	—	—
3UL32 sala meeting	27,4	—	—	—
3UL33 ufficio doppio	20	4,8	0,24>0,125 (1/8)	—
3UL34 ufficio doppio	20	7,1	0,355>0,125 (1/8)	—
3UL35 colture cellulari	31	—	—	—
3UL36 colture cellulari	30	—	—	—
3UL37 colture cellulari	29	—	—	—
3UL38 colture cellulari	29	—	—	—
3UL39 magazzino	35	—	—	—
3UL40 magazzino	35	—	—	—
3UL41 colture cellulari	30	—	—	—
3UL42 colture cellulari	17	—	—	—
3UL43 colture cellulari	31	—	—	—
3UL44 sala meeting	34	—	—	—
3UL45 ufficio doppio	20	7,1	0,355>0,125 (1/8)	—
3UL46 segreteria	36,7	9,5	0,258>0,125 (1/8)	—
3UL47 sala meeting	27,7	—	—	—
3UL48 colture cellulari	35	—	—	—
3UL49 colture cellulari	30	—	—	—
3UL50 colture cellulari	30	—	—	—
3UL51 colture cellulari	34	—	—	—
3UL52 colture cellulari	30	—	—	—
3UL53 colture cellulari	35	—	—	—
3UL54 sala meeting	34	—	—	—
3UL55 segreteria	36,7	9,5	0,258>0,125 (1/8)	—
3UL56 ufficio doppio	20	4,8	0,24>0,125 (1/8)	—
3UL57 ufficio doppio	20	4,8	0,24>0,125 (1/8)	—
3UL58 sala meeting	27,4	—	—	—
3UL59 ufficio doppio	20	7,1	0,574>0,125 (1/8)	—
3UL60 sala meeting	27,4	—	—	—
3UL61 centrifughe/colture batteriche	60	—	—	—
3UL62 magazzino	21	—	—	—
3UL63 locale di contenimento	33	—	—	—
3UL64 locale di contenimento	35	—	—	—
3UL65 locale di contenimento	35	—	—	—
3UL66 locale di contenimento	33	—	—	—
3UL67 magazzino	21	—	—	—
3UL68 centrifughe/colture batteriche	60	—	—	—
3UL69 sala meeting	27,4	—	—	—
3UL70 ufficio doppio	20	4,8	0,574>0,125 (1/8)	—
3UL71 segreteria	20	7,1	0,574>0,125 (1/8)	—
3UL72 locale per armadietti	27,4	—	—	—
3UL73 magazzino	16	—	—	—
3UL74 locale PCR	28	—	—	—
3UL75 locale PCR	29	—	—	—
3UL76 locale PCR	29	—	—	—
3UL77 locale PCR	28	—	—	—
3UL78 magazzino	16	—	—	—
3UL79 sala meeting	27,4	—	—	—
3UL80 segreteria	20	7,1	0,355>0,125 (1/8)	—
3UL81 ufficio doppio	20	4,8	0,24>0,125 (1/8)	—
3UL82 ufficio doppio	20	4,8	0,24>0,125 (1/8)	—
3UL83 ufficio doppio	20	7,1	0,355>0,125 (1/8)	—
3UL84 ufficio doppio	20	7,1	0,355>0,125 (1/8)	—
3UL85 ufficio 4 posti	34	19	0,558>0,125 (1/8)	—
3UL86 laboratorio	83,4	11,9	0,142>0,125 (1/8)	—
3UL87 laboratorio	83,4	11,9	0,142>0,125 (1/8)	—
3UL88 laboratorio	83,4	11,9	0,142>0,125 (1/8)	—
3UL89 laboratorio	83,4	11,9	0,142>0,125 (1/8)	—
3UL90 laboratorio	83,4	11,9	0,142>0,125 (1/8)	—
3UL91 laboratorio	83,4	11,9	0,142>0,125 (1/8)	—
3UL92 laboratorio	83,4	11,9	0,142>0,125 (1/8)	—
3UL93 laboratorio	83,4	11,9	0,142>0,125 (1/8)	—
3UL94 laboratorio	83,4	11,9	0,142>0,125 (1/8)	—
3UL95 laboratorio	83,4	11,9	0,142>0,125 (1/8)	—
3UL96 ufficio doppio	20	7,1	0,355>0,125 (1/8)	—
3UL97 ufficio doppio	20	4,8	0,355>0,125 (1/8)	—
3UL98 ufficio 4 posti	34	19	0,558>0,125 (1/8)	—
3BA01 bagno	—	—	—	—
3BA02 bagno	—	—	—	—
3BA03 bagno	—	—	—	—
3BA04 bagno	—	—	—	—

h = 3,36

REGIONE PIEMONTE PROVINCIA DI TORINO CITTÀ DI TORINO SISTEMI URBANI RETE FERROVIA ITALIANA

CIRP
Clinical Industrial Research Park

**ACCORDO DI PROGRAMMA
INCUBATORE DI IMPRESE DI BIOTECNOLOGIE**

ENERGIA SOLARE PRODUZIONE ELETTRICA SCHERMATURA SOLARE LUCE CONTROLLATA
LUCE ZENITALE

LABORATORI GRANDI STRUMENTAZIONI LABORATORI LITOGRAFICI
LABORATORI LOCALI TECNICI

LABORATORIO TABULARIO

COMMITTENTE: **CIRP**
Via Covar 31 - 10121 Torino

RAGGRUPPAMENTO DI PROGETTO: **AI STUDIO**
Mandatario: Via Lanterna 80 - 10128 Torino
Tel: 011-56.83.451 Fax: 011-56.83.462

Responsabile del procedimento: Prof. Lorenzo Silengo

Design leader: Prof. ing. Attilio Bastia

Progetto architettonico: arch. Hermann Kohler, ing. Marco Serini, con arch. Alessandro Rigazio

Area specialistiche:
Strutture: Ing. Giorgio Piccarreta
Impianti: Ing. Stefano Crema
Ing. Pier Paolo Valle
Strategie energetiche: Ing. Eraldo Bestozzi
Ambiente, geologia, RIS: Ing. Emmanuele Duò
Antincendio: Ing. Filippo Cosi

Facoltà di Ingegneria: arch. Carlo Miccono
Infrastrutture e urbanizzazioni: Ing. Jacopo Tarchiani
Scienze: Ing. Sabrina Bello
Acustica: arch. Vincenzo Bonardo (col.)
Ing. Rosmaria Miraglio
Giovane architetto: arch. Arianna Chiara

DUO* dott. geol. Emmanuele
Via Principe Amedeo n. 79 - Agliè (TO)
P.IVA n. 0999470016
P. IVA / C.F. 04348600018

Project control: ing. Marco Serini con arch. Eugenio Bastianini con Ing. Eraldo Bestozzi

IPCOLOGIA ELABORATO

PROGETTO PER PERMESSO DI COSTRUIRE

OGGETTO: **DOSSIER ASL - PIANTA PIANO TERZO**

DATA CONSEGNA:	SCALA:	FORMATO:	ID COMMESSA:
OCTOBRE 2013	1:200	A1	13 M 010
REVISIONE:	DATA (gg/mm/aa):	OGGETTO EMISSIONE / REVISIONE:	CODICE TAVOLA / NOME FILE:
a	131008	PRIMA EMISSIONE PER PDC	

L07mpnt03a **L07**

PIANTA DEL PIANO TERZO