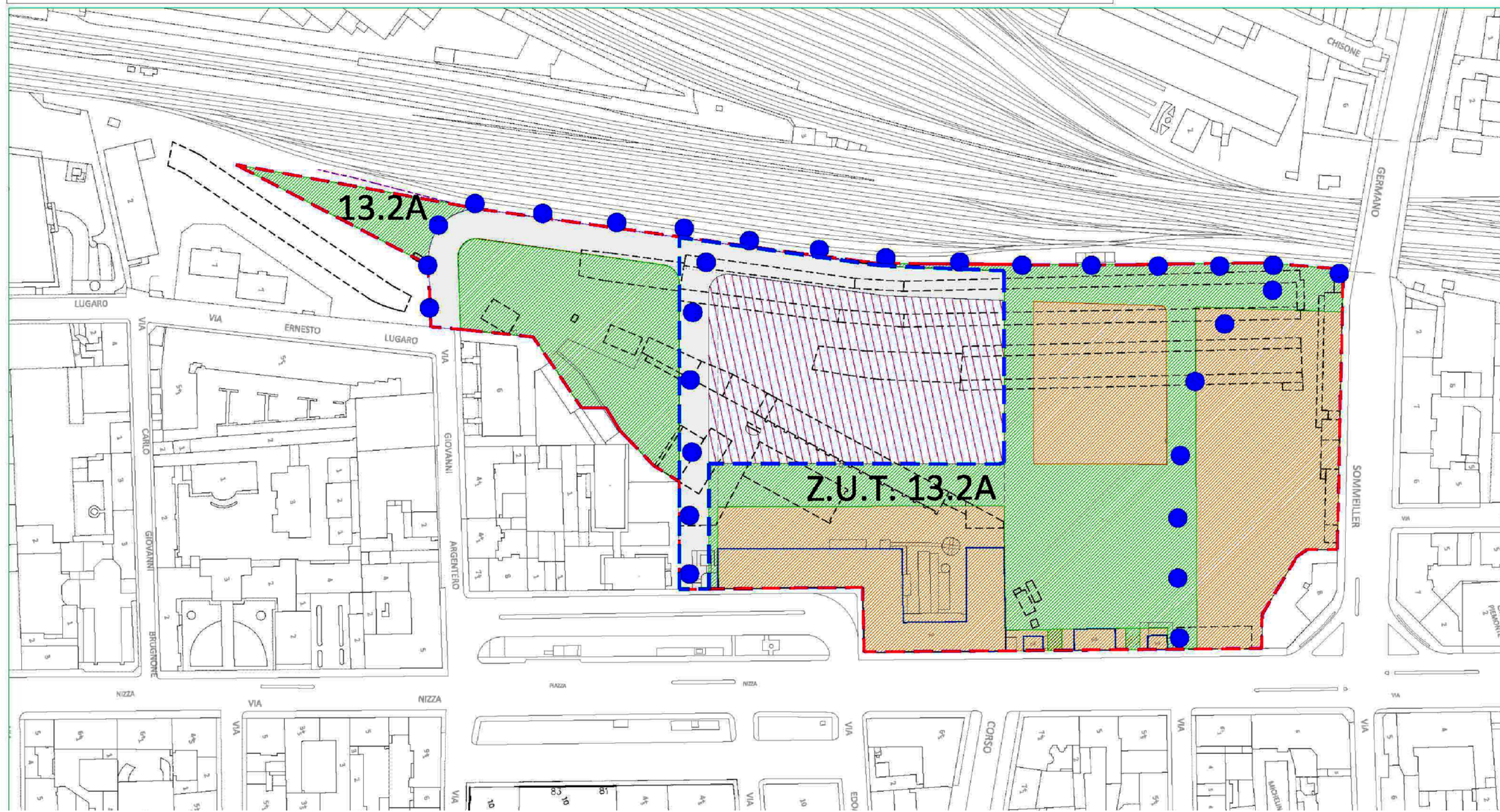


ZUT 13.2/A Piazza Nizza

Legenda

- Perimetro Z.U.T. 13.2A
- Perimetro Accordo di Programma
- Percorsi ciclopedonali
- Viabilità
- Aree Servizi
- Area di concentrazione Attrezzature di interesse generale
- Aree di Concentrazione edificatoria

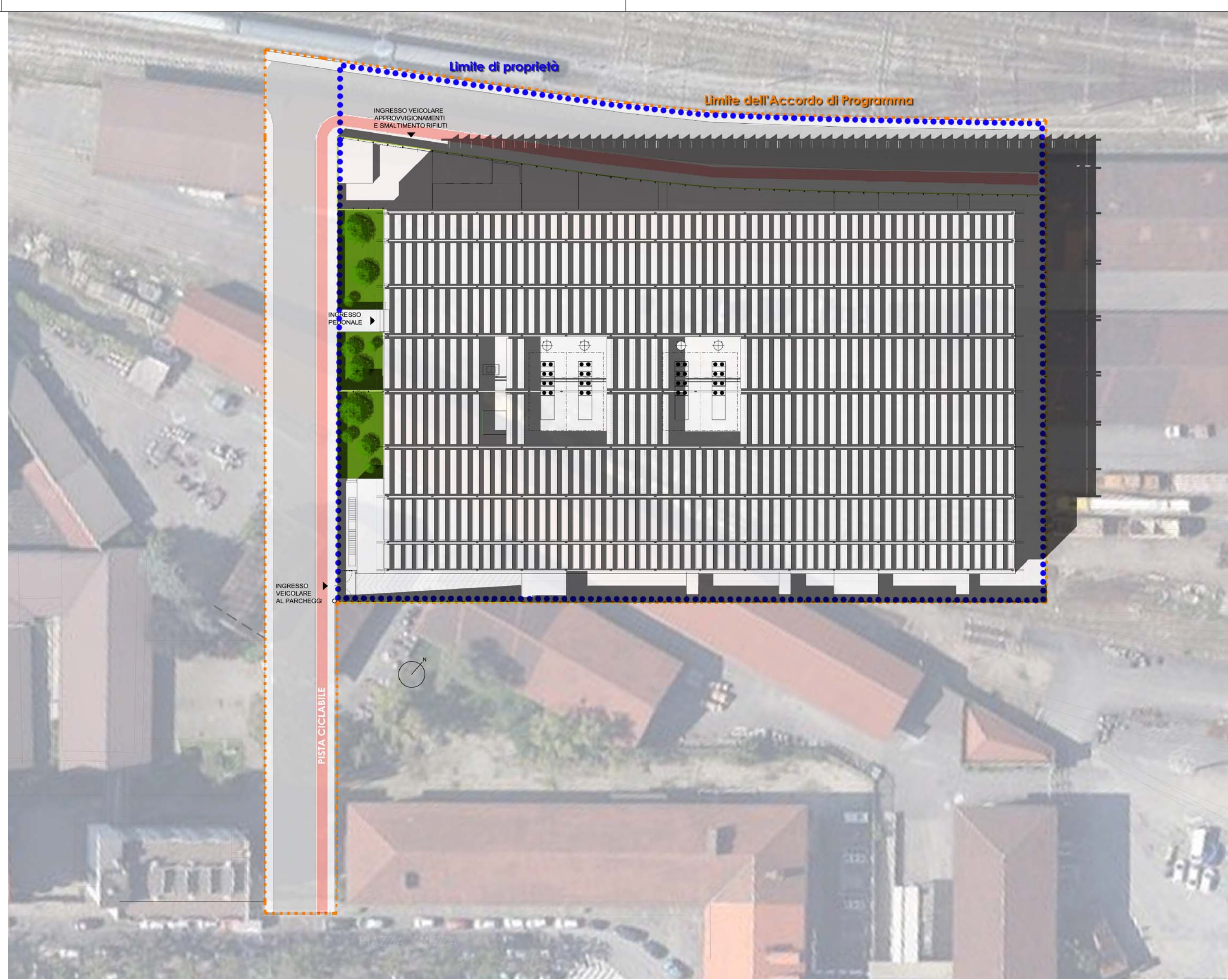


Planimetria della variante in corso

Ufficio Provinciale di Torino - Territorio Servizi Catastali - Direttore DR. ING. GIOVANNI LAGANA



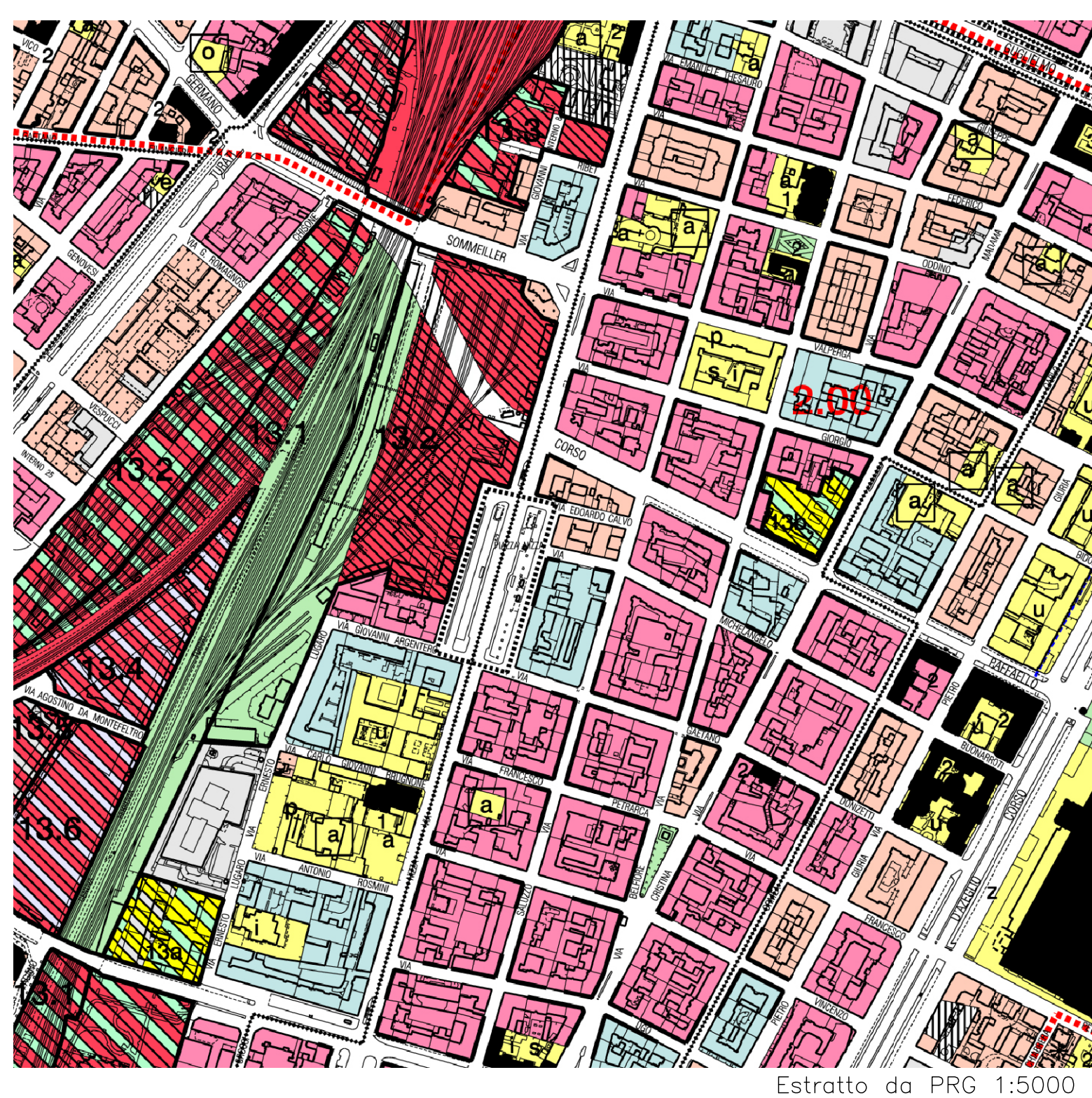
1 Particella: 225



Inserimento planimetrico 1:500



Estratto mappa 1:1000 Carta tecnica 1:2000



Estratto da PRG 1:5000

REGIONE PIEMONTE PROVINCIA DI TORINO CITTÀ DI TORINO SISTEMI URBANI RETE FERROVIA ITALIANA

CIRP
Città di Torino Industrial Research Park

ACCORDO DI PROGRAMMA
INCUBATORE DI IMPRESE DI BIOTECNOLOGIE

ENERGIA/PRODUZIONE ELETTRICA/CHIMICA/INDUSTRIALE LUCE CONTROLLATA
LABORATORIO/GRANDI STRUMENTAZIONI/LABORATORIO
LOCALE TECNICO
LABORATORIO

COMMITTENTE
CIRP
Via Cavour 31 - 10121 Torino

RAGGRUPPAMENTO DI PROGETTAZIONE
AI STUDIO
Via Lumbarda 60 - 10128 Torino
Tel. 011 56 14 511
Fax 011 56 14 512
P. IVA n. 0274910011
C.F. 0106880016

Mandatario
Ing. Stefano Cremonesi
Ing. Pier Paolo Valle
Strategie energetiche
Ing. Enzo Bertazzoli
Ambiente, spazzatura, RIS
gnol Emmanuel Dub
Anticorrotta
Ing. Filippo Cusi

Mandatari
AI ENGINEERING
AI ENGINEERING S.r.l.
Via A. Lombardero 80
10128 Torino
P. IVA n. 0274910011
C.F. 0106880016

AI STUDIO
Via Lumbarda 60
10128 Torino
P. IVA n. 0274910011
C.F. 0106880016

Dot. Ing. EMANUELE SERINI
P. IVA n. 0274910011
C.F. 0106880016

Responsabile del procedimento
Prof. Lorenzo Silengo

Design leader
Prof. ing. Attilio Bastianini

Progetto architettonico
arch. Hermann Kohler
ing. Marco Serini
con arch. Alessandro Rigazzi

Area specialistiche
Strutture
Ing. Giorgio Piccomante
Ingegneria
Ing. Stefano Cremonesi
Ing. Pier Paolo Valle
Strategie energetiche
Ing. Enzo Bertazzoli
Ambiente, spazzatura, RIS
gnol Emmanuel Dub
Anticorrotta
Ing. Filippo Cusi

Facoltà engineering
arch. Carlo Wilcoxon
Architettura e urbanistica
Ing. Jacopo Turchiani
Ingegneria
Ing. Sabrina Bello
Acustica
arch. Vincenzo Bonardo (col.)
Ing. Rosamaria Miraglio
Gestione scorie
arch. Adriano Chiaro

DUO dott. geol. Emanuele
40 Firenze Aneddoni n. 79, Ag. (TO)
P. IVA n. 0299240124
tel. 3403331073, e-mail: emanuele@duo.it

Project control
ing. Marco Serini
con arch. Eugenio Bastianini
con ing. Enzo Stanzani

TIPOLOGIA ELABORATO:
PROGETTO PER PERMESSO DI COSTRUIRE

OGGETTO:
 Dossier Asl - Planimetria generale.

DATA DI REDAZIONE: OTTOBRE 2013 **SCALA:** A0 **EDICOLA:** 13 M 010

REVISIONE: DATA (AUTORE) **OGGETTO (REVISIONE / REVISIONE)** **CODICE TAVOLA / NOME FILE** **MF PRODOTTORE**

131008 **PRIMA EMISSIONE PER PDC** **L02mplm01a** **L02**