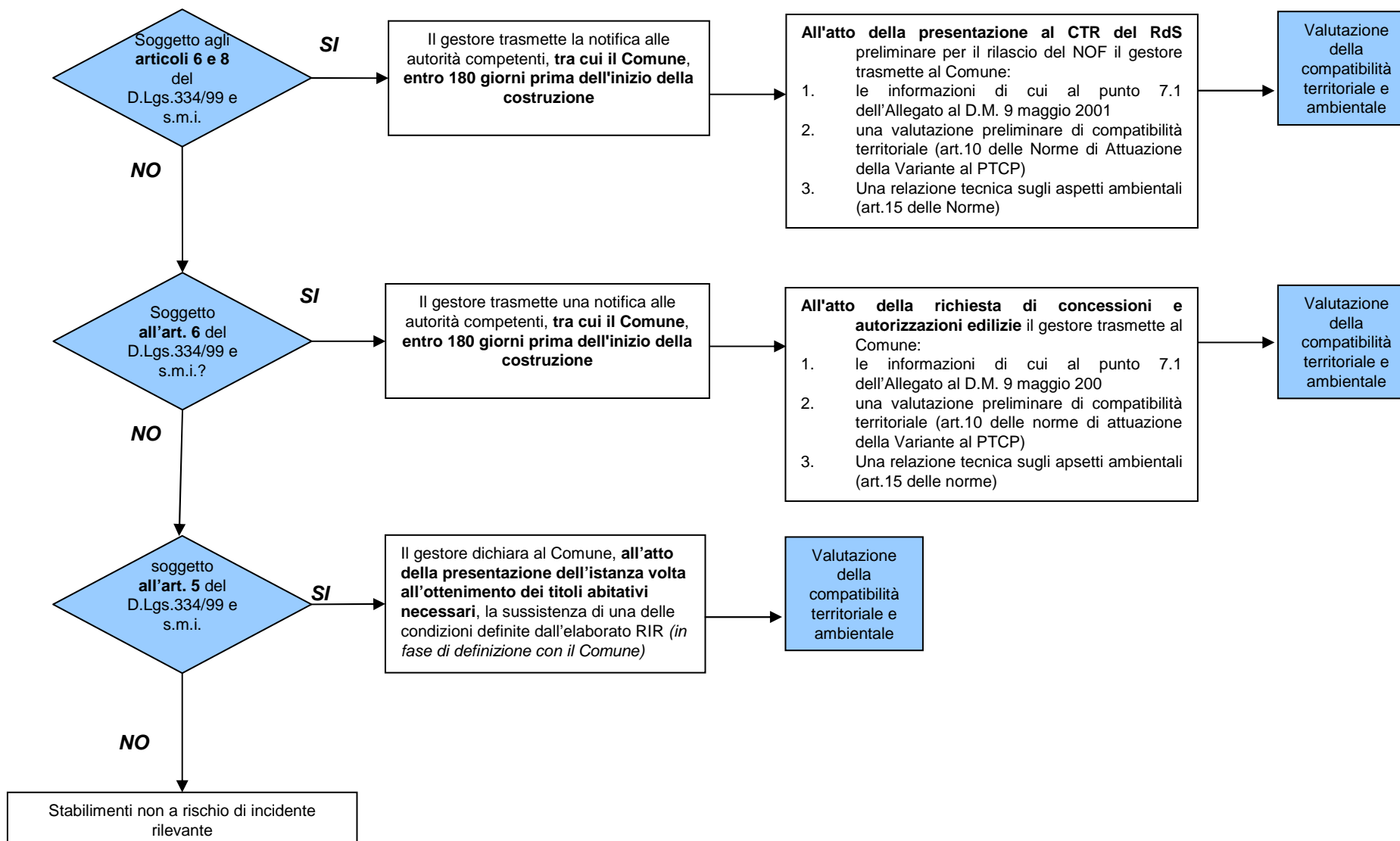
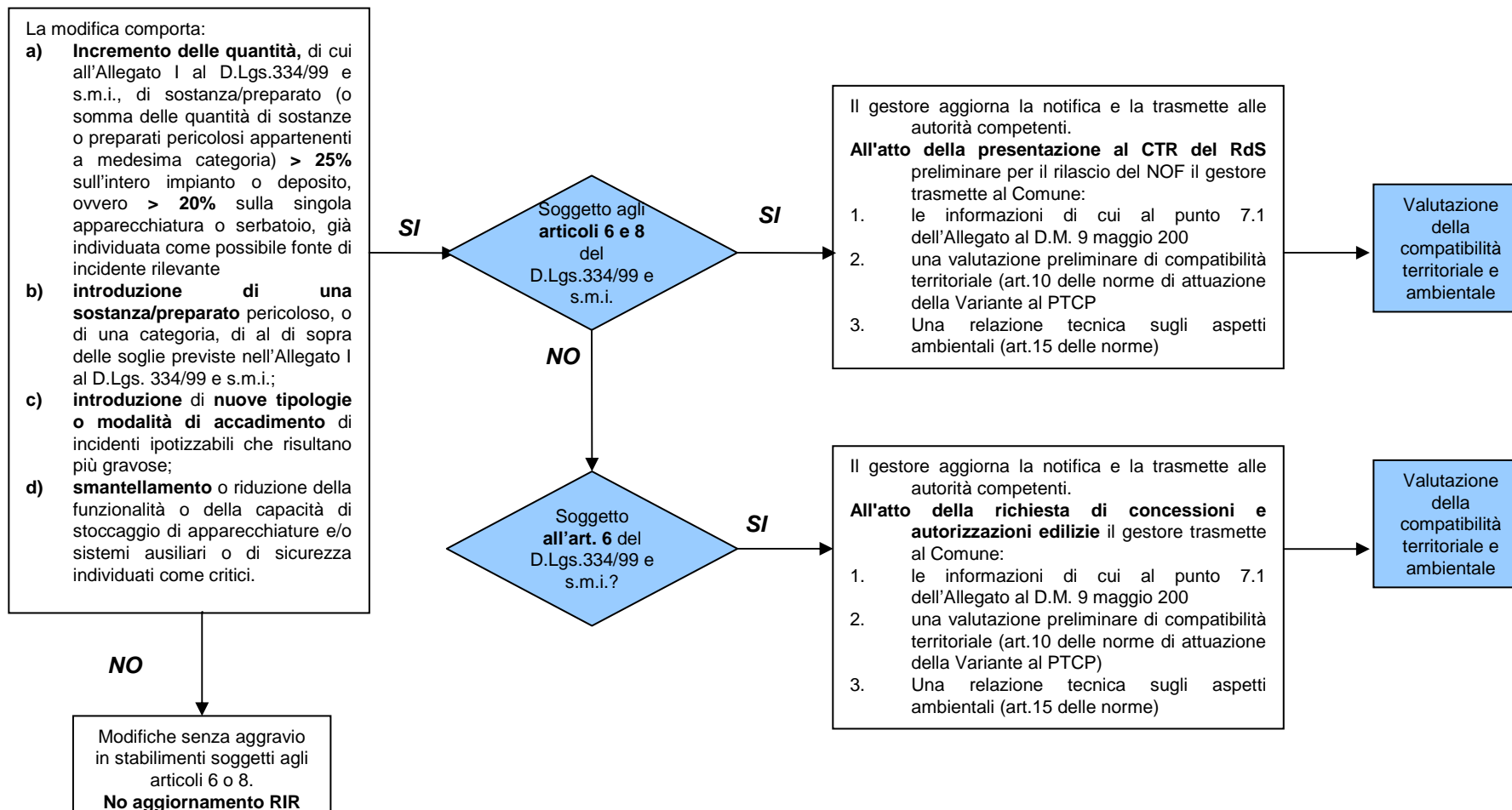


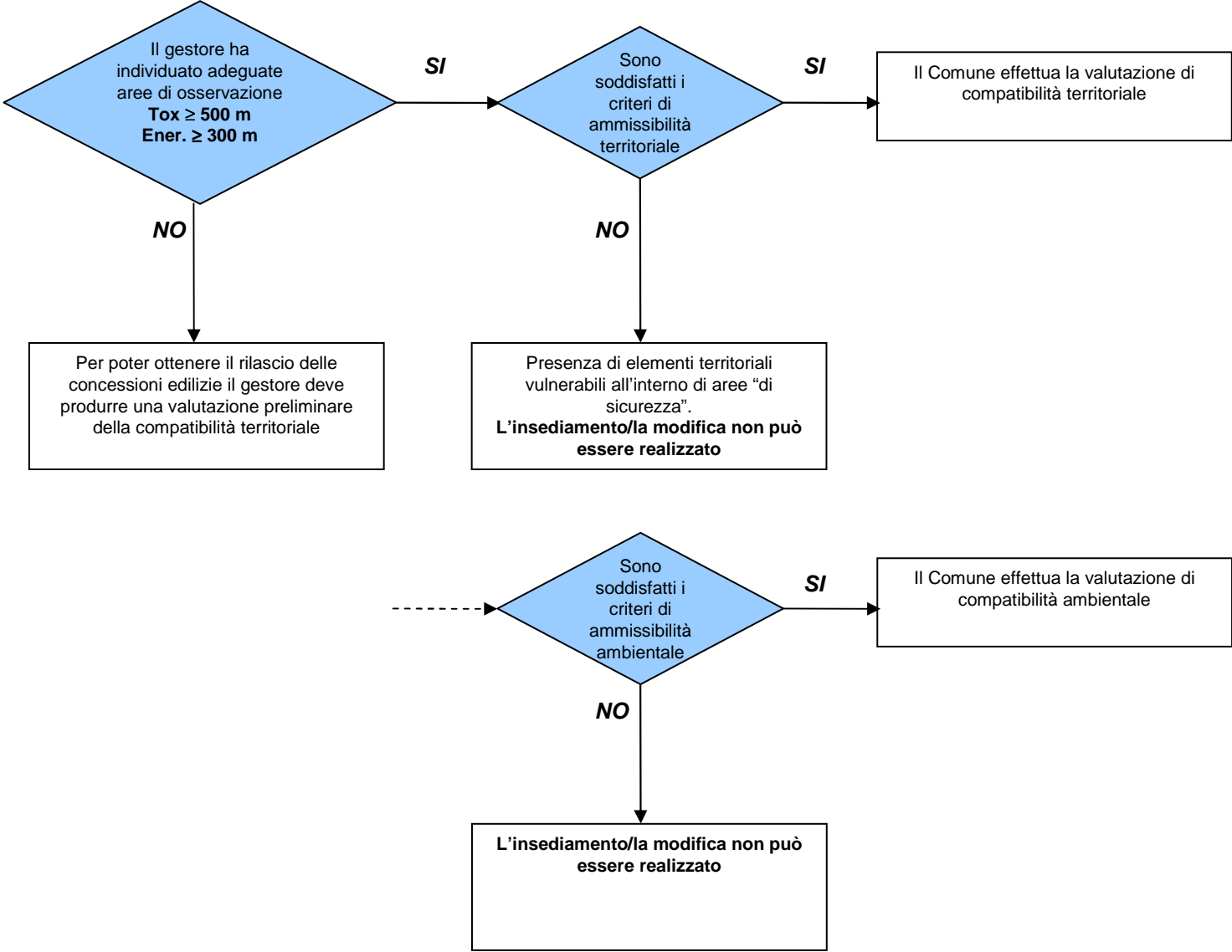
Individuazione di nuovi stabilimenti a rischio di incidente rilevante



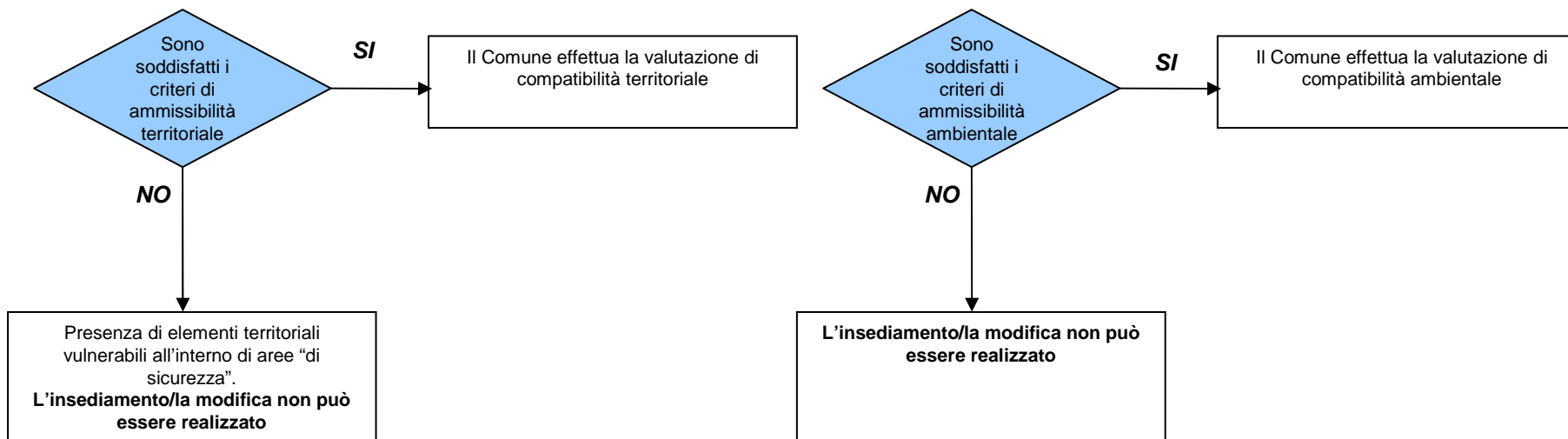
Modifiche con *aggravio* del preesistente livello di rischio



Valutazione della compatibilità territoriale ed ambientale per nuovi stabilimenti o per modifiche con aggravio del preesistente livello di rischio in stabilimenti esistenti ex art. 6 o 8 del D.Lgs.334/99 e s.m.i



Valutazione della compatibilità territoriale ed ambientale per nuovi stabilimenti (o per modifiche) ex art. 5 del D.Lgs.334/99 e s.m.i



Valutazione della compatibilità territoriale ed ambientale per nuovi insediamenti urbani

