

SCR PIEMONTE Società di Committenza

Finanziato dall'Unione europea NextGenerationEU

CITTA' DI TORINO

DIREZIONE OPERE PUBBLICHE

COMITENTE: **SCR PIEMONTE S.p.A.** COMUNE: **CITTA' DI TORINO**

LIVELLO PROGETTUALE: **PROGETTO ESECUTIVO**

CDP: **C15F21001150001** TITOLO INTERVENTO: **"TORINO, IL SUO PARCO, IL SUO FIUME: MEMORIA E FUTURO" RESTAURO DEL BORGO MEDIEVALE**

CODICE OPERA: **22042D02**

Tavola n. **005** TITOLO ELABORATO: **PROGETTO - San Giorgio - Ventilazione meccanica**

DATA: **15 FEBBRAIO 2024** SCALA: **1:50** AREA PROGETTUALE: **PROGETTO IMPIANTI MECCANICI E ANTINCENDIO**

FORMATO ELABORATO: **A0 (1189x841 mm)** CODICE GENERALE ELABORATO: **22042D02|0|0|E|IM|0|AE|005|0**

NOME FILE: **IM-00-AE-005-009_PROGETTO - Ventilazione meccanica.dwg**

| VERSIONE | DATA | DESCRIZIONE |
|----------|------------------|-----------------|
| 0 | 15 febbraio 2024 | Prima redazione |
| Rev.1 | | |
| Rev.2 | | |
| Rev.3 | | |

RTP PROGETTAZIONE: **PROGETTA 1: BERSA S.p.A.** (RTP Progettazione)
PROGETTA 2: COOPERATIVA CALE S.P. (RTP Progettazione)
PROGETTA 3: SERRATI S.p.A. (RTP Progettazione)

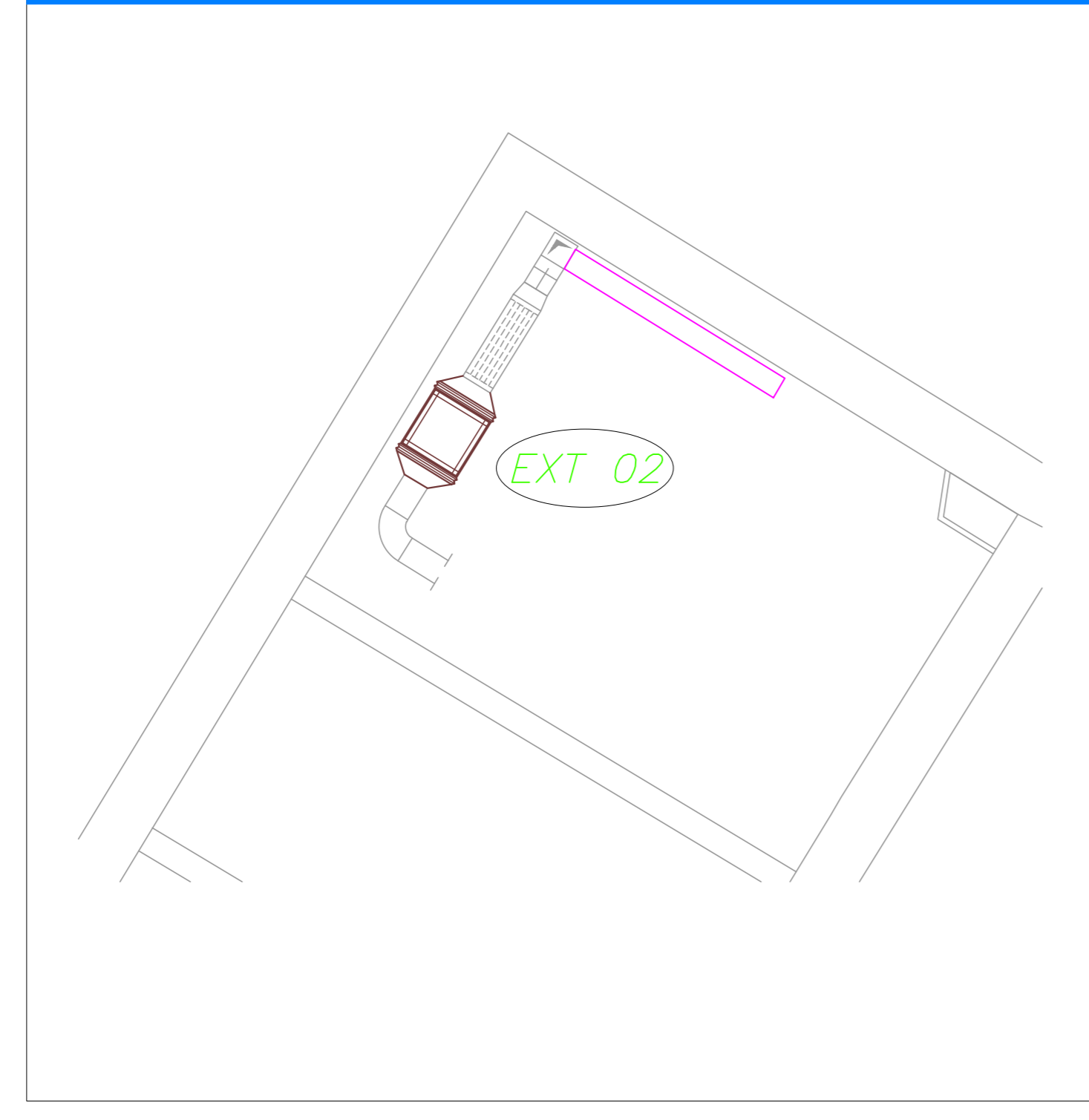
RTP ESECUZIONE: **MANDATARIA: BERSA S.p.A. e COOPERATIVA CALE S.p.A.**
MANDANTE: Consorzio Nazionale Servizi Soc. Cooperativa - Milano (Consorzio) (Mandante s.r.l.) - CNV Energy S.p.A.

ORGANISMO DI CONTROLLO: **S.C.R. PIEMONTE S.P.A.**
 Responsabile di Commessa: **Ing. Michele Niviera**

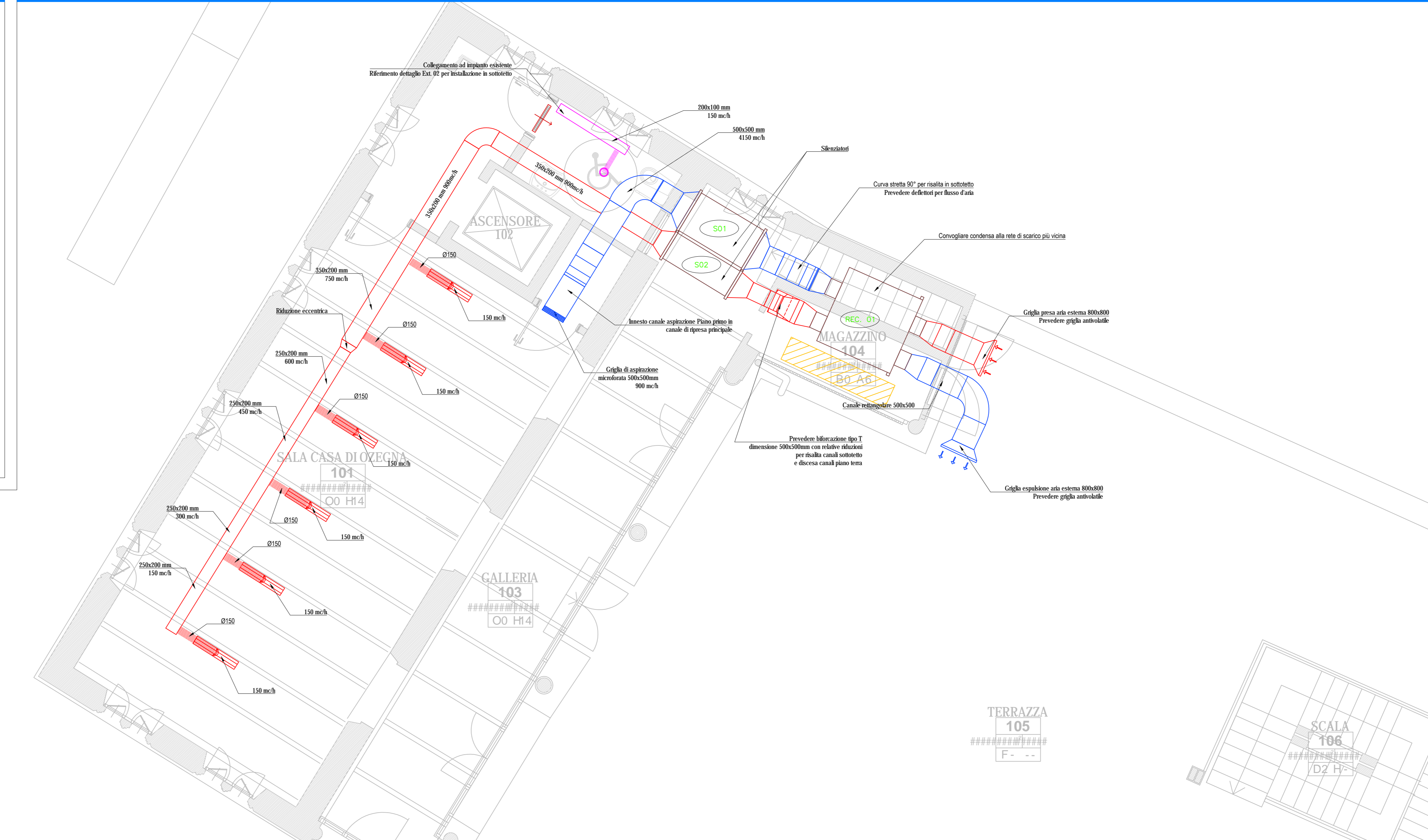
Questo elaborato è di proprietà della Società di Committenza Regione Piemonte S.p.A. Qualsiasi divulgazione o riproduzione anche parziale deve essere espressamente autorizzata.
S.C.R. Piemonte S.p.A.

NOTA: IL PRESENTE ELABORATO È VALIDO ESCLUSIVAMENTE PER GLI IMPIANTI FLUIDOMECCANICI PER GLI IMPIANTI ELETTRICI E SPECIALI, L'ARCHITETTONICO E LE STRUTTURE OCCORRE FARE RIFERIMENTO AI DISEGNI SPECIFICI.

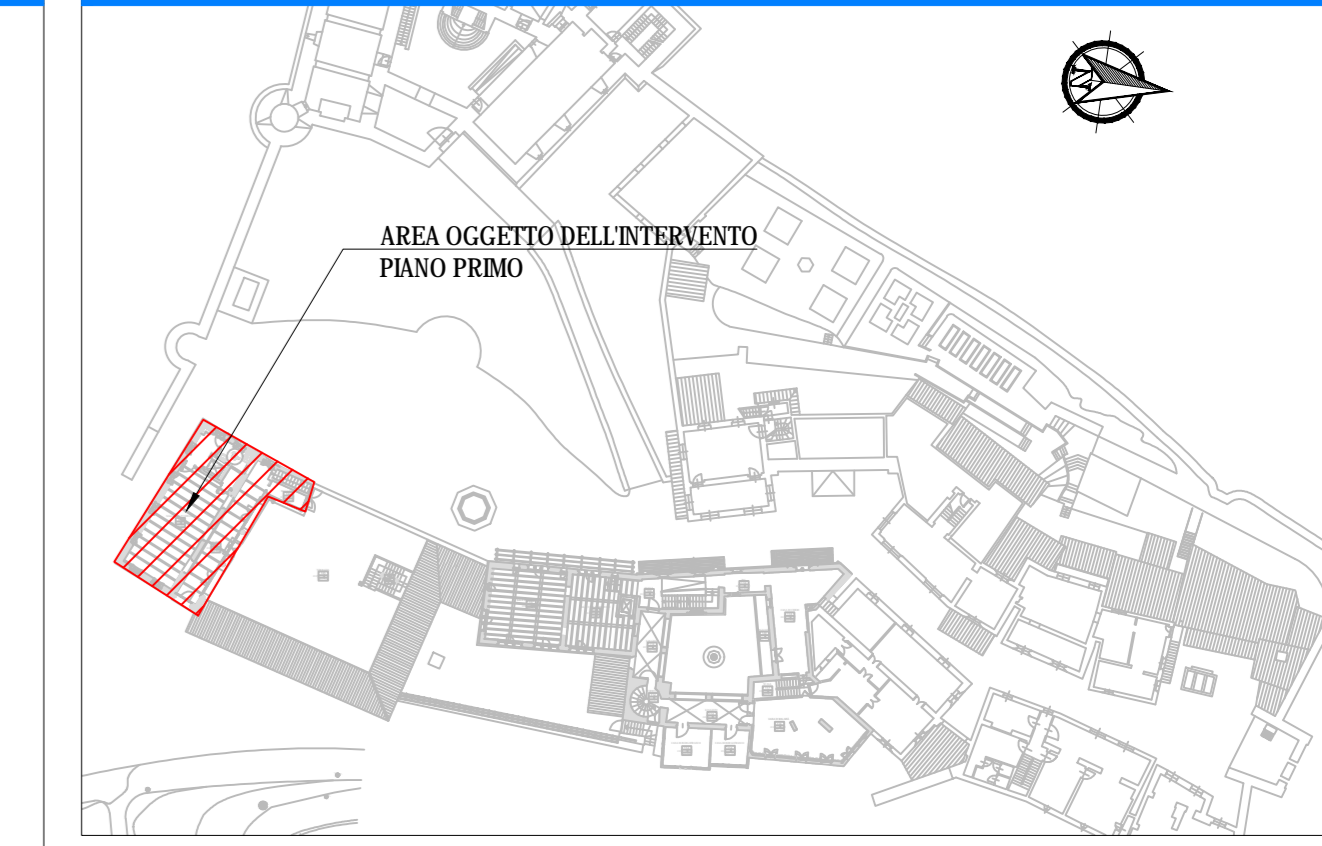
DETTAGLIO EXT. 02 - PIANO SOTTOTETTO



PIANTA PIANO PRIMO SCALA 1:50



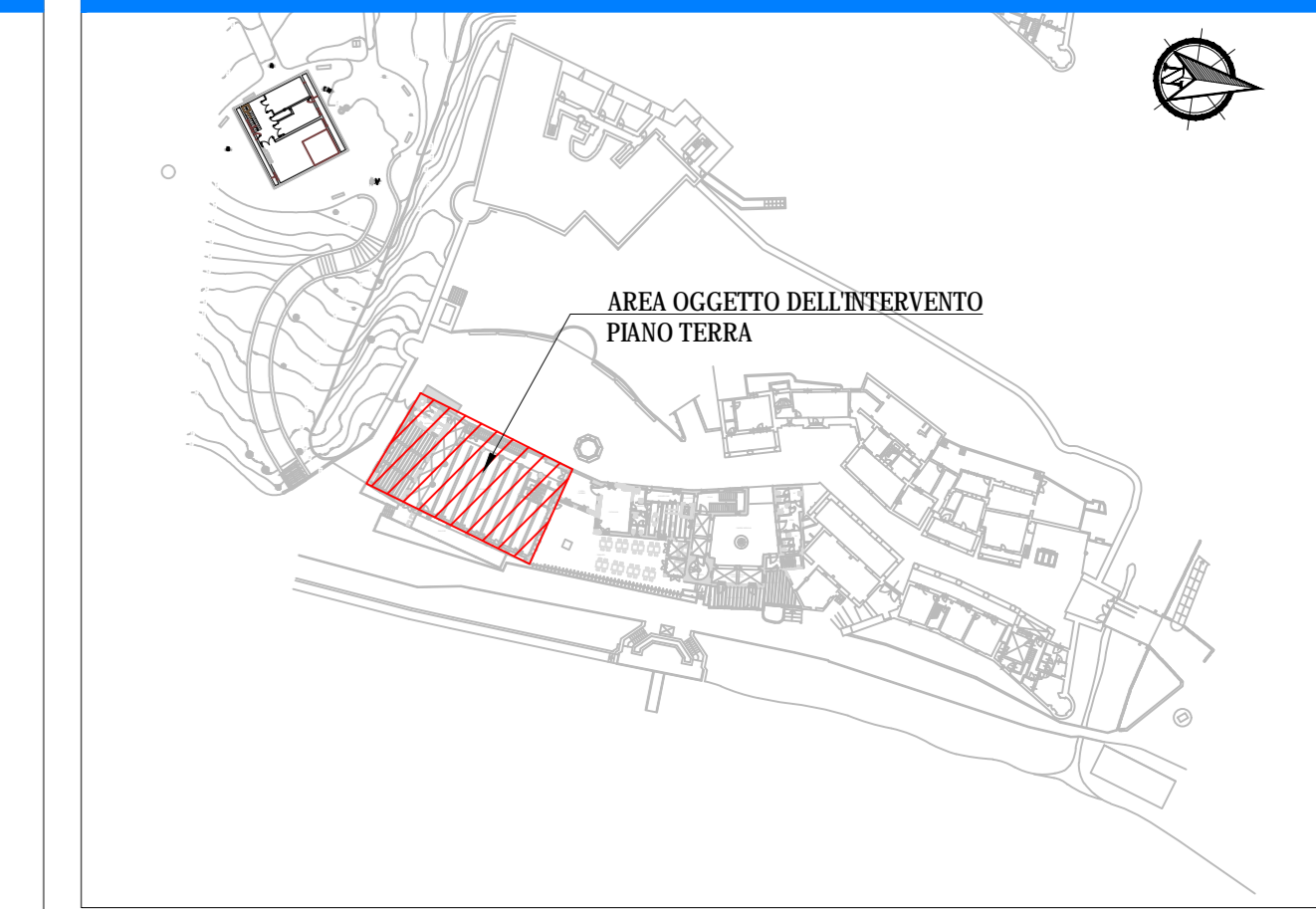
KEYPLAN PIANO PRIMO



PIANTA PIANO TERRA SCALA 1:50



KEYPLAN PIANO PRIMO



LEGENDA

| | |
|--|---|
| | Canale di espansione aria in lamiera d'acciaio zincata |
| | Impianti esistenti |
| | Condotto flessibile per aria collettato termicamente e acusticamente. |
| | Valvola di aspirazione completa di collare di fissaggio. Montaggio a soffitto o alla parete a mezzo di viti non in vista. Regolazione della portata mediante rotazione del corpo centrale. Costruzione in acciaio verniciato. Marca: TECNOVENTIL, modello: VIA-S-DN125. Portata: 50-100 mc/h; Pendenza di carico: 25-80 Pa |
| | Griglia di transito passo 25 mm, installazione su porta locale. Marca: TECNOVENTIL, Modello: TTA. Dimensioni: 300x150 mm. Portata: 45-90 mc/h |
| | Canale di mandata aria in lamiera d'acciaio zincata con isolamento in elastomero espanso a celle chiuse - al sensi del DPR n. 412/93. |
| | Canale di ripresa aria in lamiera d'acciaio zincata con isolamento in elastomero espanso a celle chiuse - al sensi del DPR n. 412/93. |
| | Canale di presa aria esterna in lamiera d'acciaio zincata |
| | Griglia di ripresa aria Marca: FCR, Modello: GYM - Modello 1: Tipologia a maglia microforata con rapporto vuoto/pieno 40%. Dimensioni 500x500 mm. Portata: 900 mc/h. Pendenza di carico: 10-15 Pa - Modello 2: Tipologia a maglia quadrata con passo 17x17 mm. Dimensioni 500x500mm. Portata: 3250 mc/h. Pendenza di carico: 3-5 Pa |
| | Diffusore lineare a doppia fessola per installazione a soffitto. Marca: TECNOVENTIL, Modello: DLF2. Lunghezza: 1800mm. Portata: 150 mc/h. Pendenza di carico: 10 Pa a 2 fessole |
| | Diffusore ad abete curve regolabili individualmente, per installazione a soffitto. Marca: TECNOVENTIL, Modello: DLA1. Dimensioni: 500x300. Portata: 600 mc/h. Pendenza di carico: 15 Pa |

LEGENDA MACCHINE

| SIMBOLO | DATO | VALORE | U.M. |
|---------|---|---|-------------------------------------|
| | ESTRATTORE IN LINEA Marca: FCR, Modello: FRKB 300x150 Ventilatore centrifugo in linea per canale rettangolare: - Portata: - Prevalenza: - Potenza: - Corrente massima: | 200 250 64 0,5 | mc/h Pa W A |
| | UNITA' DI VENTILAZIONE MECCANICA per installazione a soffitto, controsoffitto o pavimento, dotato di scambiatore di calore a flussi incrociati ad alta efficienza, certificato EUROVENT Marca: FANTINI COSMI, Modello: UVR 5400 MF HE Portata nominale: Pressione statica utile massima: Potenza assorbita nominale: | 4.780 830 232.200 | mc/h Pa W |
| | SLENZIATORE RETTANGOLARE A SETTI FONDOASSORBENTI Marca: TECNOVENTIL, Modello: SIM Lunghezza: HXE: Atenuazione acustica secondo ISO 11691 (dB): 500Hz: 1000Hz: 2000Hz: 4000Hz: | 1200 900x700 40 51 51 41 | mm mm/mm dB dB dB dB |
| | SLENZIATORE RETTANGOLARE A SETTI FONDOASSORBENTI Marca: TECNOVENTIL, Modello: SIM Lunghezza: HXE: Atenuazione acustica secondo ISO 11691 (dB): 500Hz: 1000Hz: 2000Hz: 4000Hz: | 1200 600x600 40 51 51 41 | mm mm/mm dB dB dB dB |