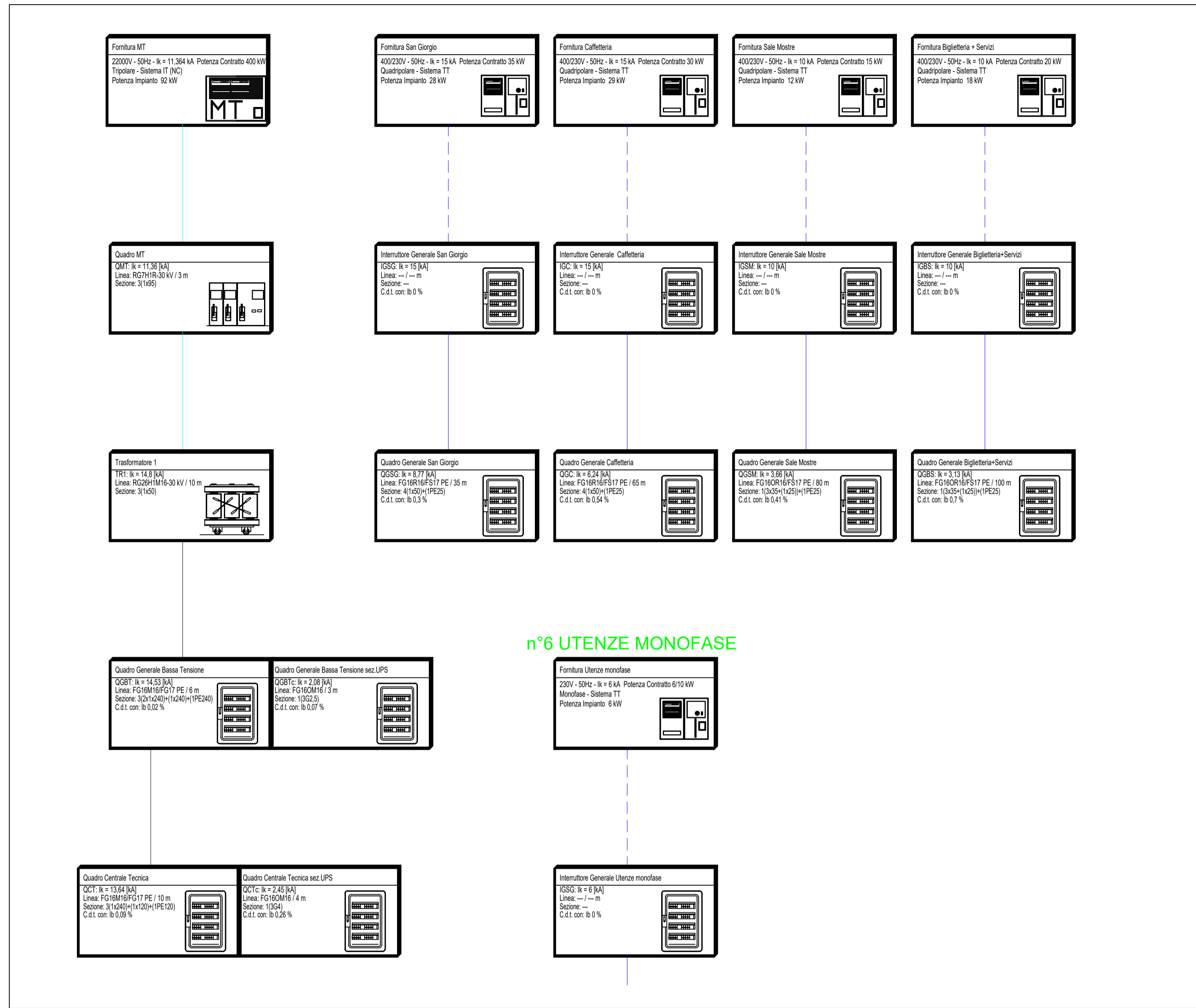


DIREZIONE OPERE PUBBLICHE

COMMITTENTE SCR PIEMONTE S.p.A.		COMUNE CITTA' DI TORINO
LIVELLO PROGETTUALE PROGETTO ESECUTIVO		
CUP C15F21001150001	TITOLO INTERVENTO "TORINO, IL SUO PARCO, IL SUO FIUME: MEMORIA E FUTURO" RESTAURO DEL BORGO MEDIEVALE	
CODICE OPERA 22042D02		
Tavola n. 001	TITOLO ELABORATO PROGETTO - Schema a blocchi Quadri Elettrici	
DATA 15 FEBBRAIO 2024	SCALA -	AREA PROGETTUALE PROGETTO IMPIANTI ELETTRICI
FORMATO ELABORATO A1 (841 x 594 mm)	CODICE GENERALE ELABORATO 22042D02 0 0 E E 00 AQ 001 0	
NOME FILE IE_00_AQ_001_0.sbl quadri elettrici.dwg		
VERSIONE	DATA	DESCRIZIONE
0	15 febbraio 2024	Prima redazione
Rev.1		
Rev.2		
Rev.3		
RTP PROGETTAZIONE PROGETTISTA 1: HYDEA S.p.A. Ing. Piero Bruscol PROGETTISTA 2: COOPERATIVA CIVILE STP Ing. Milton Bilotti PROGETTISTA 3: NEWATT Srl Ing. Daniele Bianchini	TIMBRI - FIRME Responsabile dell'integrazione delle prestazioni specialistiche: Arch. Giorgio Salimbene Responsabile della progettazione IMPIANTI MECCANICI, ELETTRICI E SPECIALI: Ing. Daniele Bianchini	
RTP ESECUZIONE MANDATARIA: Ediltech Appalti e Costruzioni S.r.l. dott. Carlo Maria BOCCHI MANDANTE: Consorzio Nazionale Servizi-Soc. Cooperativa - Infratech Consorzio Stabile s.c.a.r.l. - CNP Energia S.p.A.	TIMBRI - FIRME Direttore Tecnico:	
ORGANISMO DI CONTROLLO Responsabile di Commessa:	S.C.R. PIEMONTE S.P.A. Responsabile Unico del Procedimento: Ing. Michele Nivriera	
Questo elaborato è di proprietà della Società di Committenza Regione Piemonte S.p.A. Qualsiasi divulgazione o riproduzione anche parziale deve essere espressamente autorizzata S.C.R. Piemonte S.p.A.		

SCHEMA BLOCCHI QUADRI ELETTRICI



SCHEMA BLOCCHI SUPERVISORE

