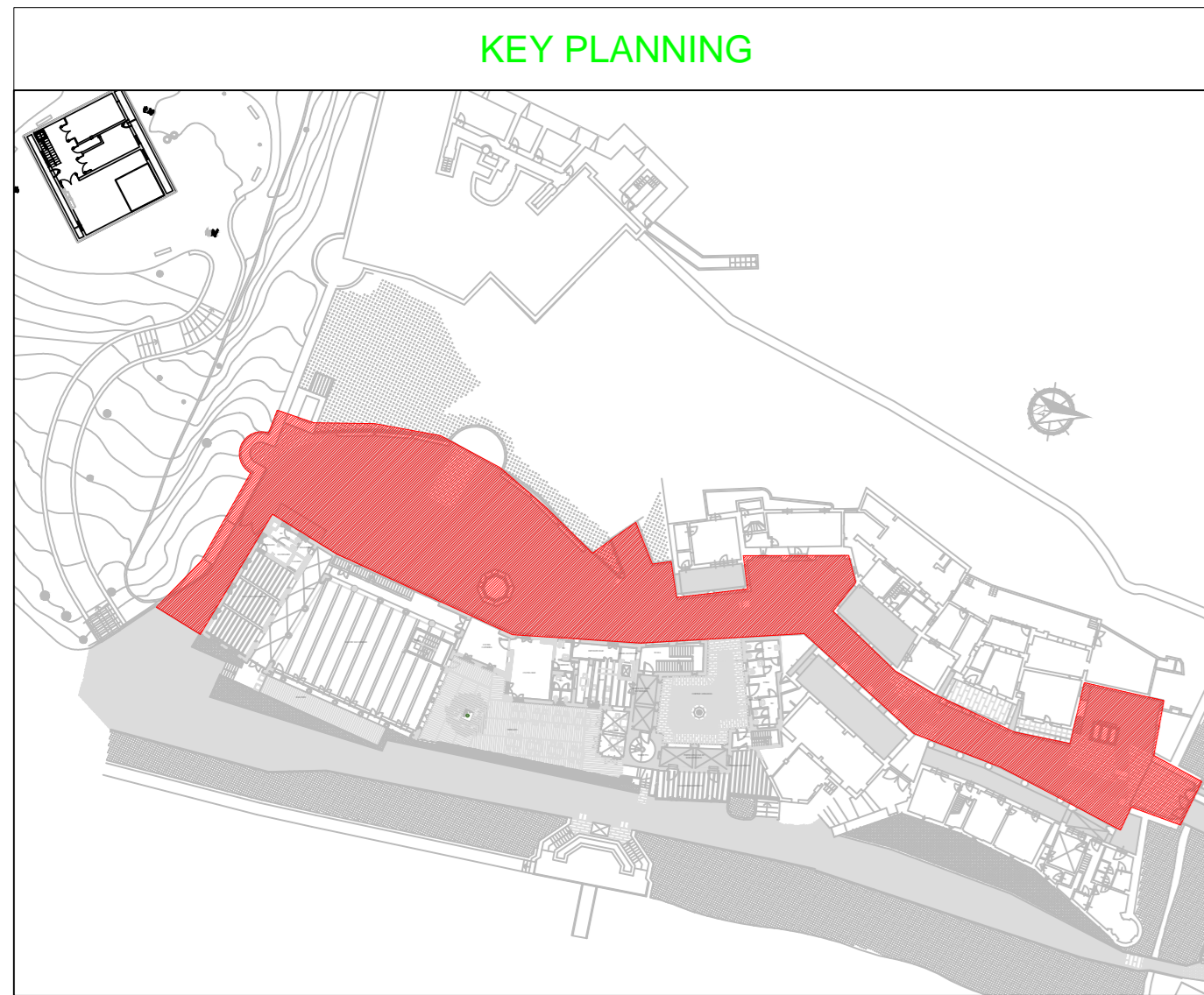


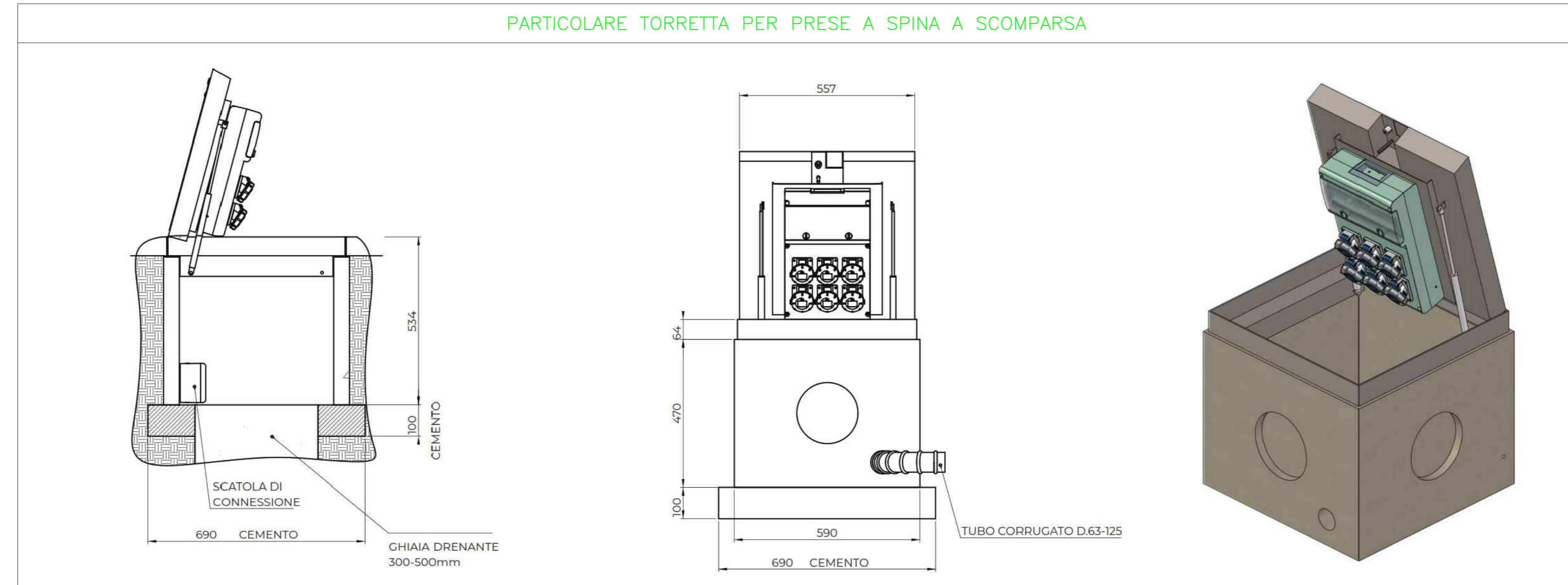
  		
DIREZIONE OPERE PUBBLICHE		
COMMITTENTE	COMUNE	
SCR PIEMONTE S.p.A.	CITTA' DI TORINO	
LIVELLO PROGETTUALE PROGETTO ESECUTIVO		
CUP	TITOLO INTERVENTO	
C15F21001150001	"TORINO, IL SUO PARCO, IL SUO FIUME: MEMORIA E FUTURO"	
CODICE OPERA	RESTAURO DEL BORGO MEDIEVALE	
22042D02		
Tavola n. 011	TITOLO ELABORATO	
	PROGETTO - Via Maestra - Impianti Speciali	
DATA	SCALA	AREA PROGETTUALE
15 FEBBRAIO 2024	1:100	PROGETTO IMPIANTI ELETTRICI
FORMATO ELABORATO	CODICE GENERALE ELABORATO	
A1x5 (105x594 mm)	22042D02 0 0 E E 00 AE 011 0	
NOME FILE IE_00_AE_003*011_0.dwg		
VERSIONE		
0	15 febbraio 2024	Prima redazione
Rev.1		
Rev.2		
Rev.3		
RTP PROGETTAZIONE	TIMBRI - FIRME	
PROGETTISTA 1: HEWLA S.p.A. Ing. Piero Brusco	Responsabile dell'integrazione delle prestazioni specialistiche: Arch. Giorgio Salimbeno	
PROGETTISTA 2: COOPERATIVA CIVILE STP Ing. Silvio Ghisù	Responsabile della progettazione IMPIANTI MECCANICI, ELETTRICI E SPECIALI: Ing. Daniele Bianchini	
PROGETTISTA 3: NEWATI S.p.A. Ing. Daniele Bianchini		
RTP ESECUZIONE	TIMBRI - FIRME	
MANDATARIA: Ediltech Appalti e Contratti S.r.l. dott. Carlo Maria ROCCO	Direttore Tecnico:	
MANDANTE: Consorzio Nazionale Servizi Soc. Cooperativa Interscambio Energetico Stabili s.c.a.r.l. ENP Energia S.p.A.		
ORGANISMO DI CONTROLLO	S.C.R. PIEMONTE S.P.A.	
Responsabile di Commessa:	Responsabile Unico del Procedimento: Ing. Michele Nivriera	
Questo elaborato è di proprietà della Società di Committenza Regione Piemonte S.p.A. Qualsiasi divulgazione o riproduzione anche parziale deve essere espressamente autorizzata. S.C.R. Piemonte S.p.A.		





PIANTA VIA MAESTRA



KEY PLANNING



PARTICOLARE TORRETTA PER PRESE A SPINA A SCOMPARSA

LEGENDA	
	Armadio 19" per cablaggio strutturato
	Centrale diffusione sonora RMS 240W, uscita 100V, installazione a rack completa di sorgente Audio multiprotocollo SD, USB, ricevitore audio WiFi e Bluetooth e microfono da tavolo.
	Torretta di potenza corribile e scomparsa, per distribuzione elettrica delle postazioni temporanee. Composta da: - N°1 int. gen. magnetotermico differenz. In=32A, Id=0,03A, Icn=6kA, 4P; - N°6 int. magnetotermici In=16A, curva C, Icn=4,5kA, 2P; - N°3 prese IEC 2P+PE, 16A, 230V; - N°3 prese tipo schuko universali bivalenti 10/16A. Il tutto montato è cablato entro pozzetto in acciaio inox a riempimento corribile D250. Sollevamento semiautomatico con chiave di sblocco e molle a gas. Completa di pozzetto in cemento RBK con dimensioni esterne 590x590x470mm.
	Access point IP55 da esterno, 2,4-5GHz dual band 802.11ac 900Mbps Wave2 MU-MIMO, antenne integrate 14dBi, 802.3at PoE, VLAN.
	Telecamera fissa con obiettivo varifocale, 4MP, tipo POE, dotata di custodia e staffa.
	Diffusore da esterno coassiale a 2 Vie; woofer 4" e Dome Tweeter da 0,75", potenza max program 40W a 8 Ohm; tappings 100V: 20W/10W/5W/2,5W. Max SPL 99 dB; Risposta in Frequenza 120Hz - 20 KHz. Grado di protezione IP66.
	Pulsante per lo sgancio dell'energia elettrica in caso d'emergenza, installato entro contenitore di colore rosso RAL 3000, con vetro a rompere, targhetta identificativa e spia segnalazione stato circuito. Classe d'isolamento II. Grado di protezione IP55. Poso a parete.
	Gruppo prese a parete composto da due prese tipo schuko universale 10/16A. Grado di protezione IP55. Posa da semincasso o da esterno